

Maaüksuse asukoht

Maakond Harju maakond	Vald / linn Kiili vald	Metskond
Kinnistu number 11616002	Kinnistu nimetus	

Number	Esitamise kp	Katastritunnus	Kvartal	Eraldis	Pindala (ha)	Tööliik	Maht (tm)	Otsuse kp	Otsus	Kehtiv kuni
50000673754	02.06.2022	30401:003:0402		2	0.54	lageraie	124	09.06.2022	JAH	08.06.2023
50000674776	06.06.2022	30401:003:0402		1	1.89	harvendusraie	58	06.06.2022	JAH	05.06.2023

Registreerimisest keeldumise põhjused/soovitused/täiendavad tingimused

Metsateatis nr **50000673754**, katastritunnus 30401:003:0402, eraldis nr 2.

Lugupeetud metsateatise esitaja!

Keskonnaamet esitab teile lageraie registreerimise ja tingimused.

Kavandatav raieala kattub osaliselt lõheliste kudemis- ja elupaikade nimistusse (keskkonnaministri 15.06.2004 määrus nr 73) kantud veekogu (Pirita jõgi, Vaskjala paisust suubumiseni merre) 10 m laiuse veekaitsevööndiga (põhikaardile kantud veekogu veepiirist). Tulenevalt veeseaduse § 36 lõike 1 punktist 5 ja lõikest 2, § 118 lõikest 1 ja lõike 2 punktist 2, § 119 punktist 2, looduskaitseaduse § 51 lõigetest 1 ja 2 ja keskkonnaministri 11.08.2017 määruse nr 28 § 4 lõikest 2 tuleb raietööde tegemisel järgida järgmiseid tingimusi:

Veekaitsevööndis on keelatud:

1. Metsa-, sh alusmetsa ja põõsastiku raie;
2. Raidmete jätmise veekaitsevööndisse ja veekogusse;
3. Mootorsõidukitega kallaste kahjustamine, veekogust läbisõitmine ja rööbaste tekitamine.

Vee-elustikust lähtuvalt on parim, kui veekaitsevööndis säilib maksimaalselt põõsastik ja puud. Keskonnaamet on seisukohal, et raided veekogu veekaitsevööndis toovad suure tõenäosusega kaasa veekogu kallaste uhtumise ja võivad soodustada hajureostuse ja setete sattumist vette. Raie on vastuolus veekaitsevööndi moodustamise eesmärgiga, suurendades oluliselt veekogu kallaste uhtumise tõenäosust ja suurendades setete hulka veekogus. Liiga suur hulk setteid matavad enda alla kruusase põhjaga alad, mis on koelmuteks lõhilastele ja teistele kaladele. Raie lõheliste jõe veekaitsevööndis halvendab seega jõe seisundit ja vee-elustiku elupaika. Tulenevalt eeltoodust ei ole Allika maaüksuse eraldise 2 selles osas, mis jääb lõheliste elupaigana kaitstava Pirita jõe veekaitsevööndisse, raie lubatud.

Haldusmenetluse seaduse § 53 lg 2 ning keskkonnaministri 11.08.2017 määruse nr 28 „Metsateatise esitatavate andmete loetelu ning metsateatise esitamise, menetlemise ja registreerimise kord ning tähtajad” § 4 lg 2 kohaselt võib Keskonnaamet kehtestada kõrvaltingimusi metsateatise kavandatud raie tegemiseks.

Lugupidamisega

Teet Tamm
metsahoiu vanemspetsialist

Täname, et majandate metsa säästvalt.

Metsateatis vastab Metsaseaduse §41 lg 8¹ nõuetele. Otsust on võimalik vaidlustada 30 päeva jooksul teatavaks tegemisest arvates, esitades vaide Keskonnaametile haldusmenetluse seaduses sätestatud korras või kaebuse halduskohtusse halduskohtumenetluse seadustikus sätestatud korras.

Looduskaitseaduse (LKS §55 lg 6¹) alusel on keelatud looduslikult esinevate lindude tahtlik häirimine, eriti pesitsemise ja poegade üleskasvatamise ajal. Lindude pesitsemise tipaeg on aprilli keskpaigast suve keskpaigani. Lindude asustustihedus on reeglina kõrgem segametsades (laane-, salu- ja soovikumetsades) ning kasvab metsa vanuse tõustes.

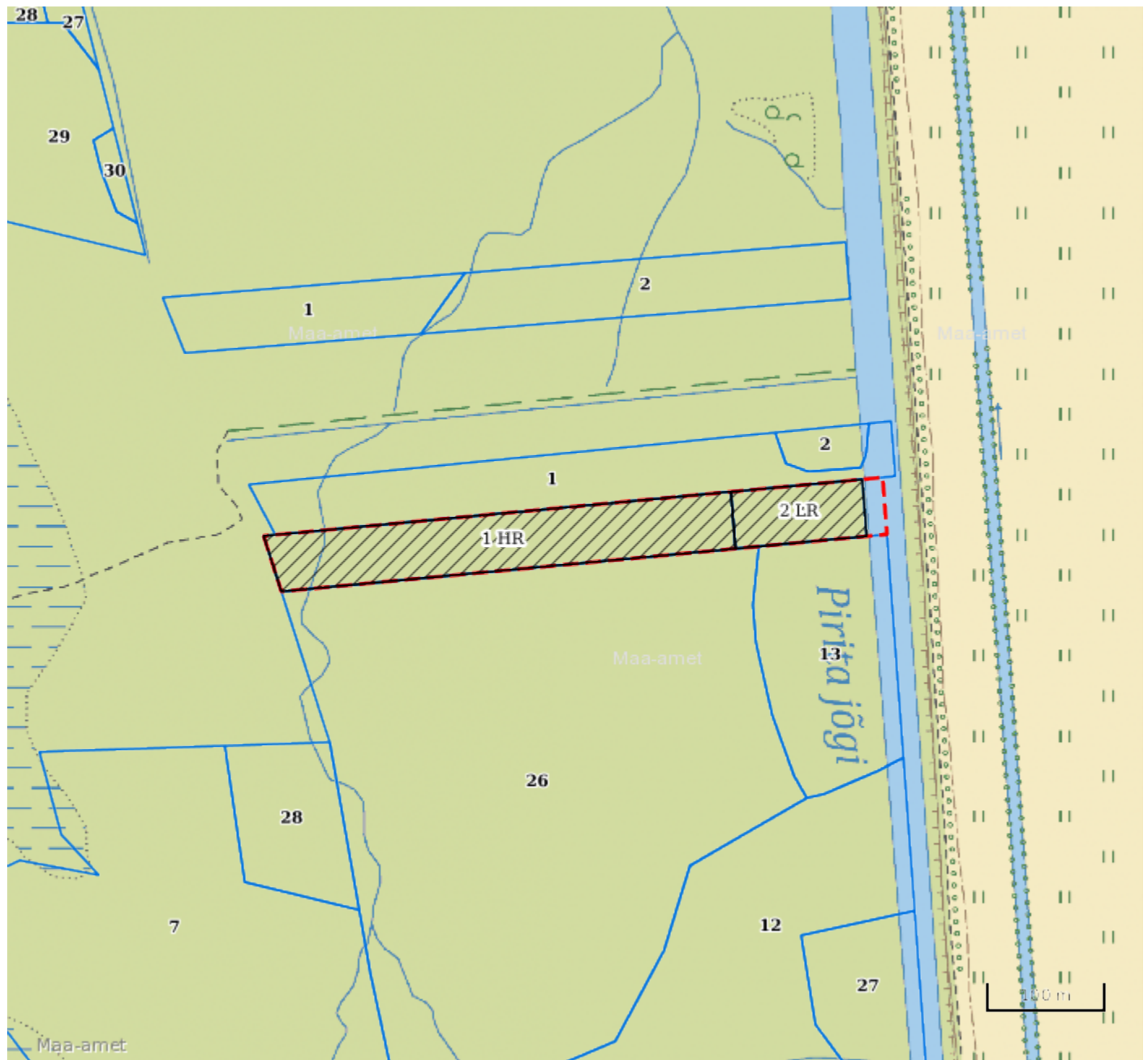
Aitäh, et aitad hoida loodust ja elurikkust.

Metsateatis nr **50000674776**, katastritunnus 30401:003:0402, eraldis nr 1.

Metsateatis vastab Metsaseaduse §41 lg 8¹ nõuetele. Otsust on võimalik vaidlustada 30 päeva jooksul teatavaks tegemisest arvates, esitades vaide Keskkonnaametile haldusmenetluse seaduses sätestatud korras või kaebuse halduskohtusse halduskohtumenetluse seadustikus sätestatud korras.






Looduskaitseseaduse (LKS §55 lg 6¹) alusel on keelatud looduslikult esinevate lindude tahtlik häirimine, eriti pesitsemise ja poegade üleskasvatamise ajal. Lindude pesitsemise tippaeg on aprilli keskpaigast suve keskpaigani. Lindude asustustihedus on reeglina kõrgem segametsades (laane-, salu- ja soovikumetsades) ning kasvab metsa vanuse tõustes.

Aitäh, et aitad hoida loodust ja elurikkust.



Legend

1:5000

Kaardikiht	
	Põhikaart: Maa-amet 10.06.2022
	Metsaregister: Eraldised 10.06.2022
	Maa-amet: Katastriüksused 10.06.2022
	Metsaregister: Metsateatised 10.06.2022
	Metsaregister: Metsateatised (EI otsus) 10.06.2022
	Metsaregister: Kahjustusteatised 10.06.2022