

METSADE SÄÄSTVA MAJANDAMISE KAVA



aastateks 2020 - 2029

Käesolev kava on koostatud metsade kirjelduste põhjal ning annab põhisuunad metsade majandamiseks.

Kinnistu nimi: METSMAA	nr	Küla	Katastritunnus	Pindala	Metsamaa
nr: 592438	1.	Viisli	47301:001:1123	1,50 ha	1,48 ha

Omanik:

Vald: Põlva

Maakond: Põlva

Kasvava metsa tagavara:	266 tm	179,7 tm/ha	Metsamaa pindala	1,48 ha sellest:
Tagavara juurdekasv aastas:	5 tm	3,4 tm/ha	lagedad alad	0,00 ha
			selguseta alad	0,00 ha
Arvutatud metsakasutuse maht:	131 tm	88,5 tm/ha	puistud	1,48 ha sellest:
sellest: lageraied	131 tm	0,80 ha	kaasik	1,19 ha
			kuusik	0,28 ha
Metsamajanduse kitsendused:	0,00 ha			

Metsade kirjeldused ja majanduslike tööde skeemi koostas välitööde käigus: KULDAR AAVIK 25.08.2020
Litsentsi nr. 140

Kava on koostatud: 26.08.2020

Inventeerimiseandmed registris:

EESTI METSAHINDAJA OÜ

Kaupmehe 11-24, Tartu linn, Tartu maakond

Telefon: 5117974

e-post: info@eestimetsahindaja.ee



KASUTATUD MÕÕTÜHIKUD JA LÜHENDID

Üldmõisted		Mõõtühikud	
T	täius	ha	hektar
H	kõrgus	tm	tihumeeter (m ³ puitu)
D	diameeter	tm/ha	tihumeetrit hektari kohta
Bon	boniteet	tm/ha/a	tihumeetrit hektari kohta aastas
G	rinnaspindala	tk/ha	tükki hektari kohta
H ₁₀₀	Baaskõrgus - prognoositav puistu kõrgus saja aasta vanuses		
A _k	Kaalutud keskmine vanus	D _k	Enamuspuuliigi keskmine rinnasdiameeter
A _{kr}	Kaalutud keskmine raievanus	D _{kr}	Kaalutud keskmine küpsusdiameeter

Okaspuud:	
MA	mänd
KU	kuusk
NU	nulg
LH	lehis
SD	seedermänd
TS	ebatsuuga
JP	jugapuu
TO	teised okaspuuliigid

Lehtpuud:			
TA	tamm	HB	haab
SA	saar	LM	sanglepp
VA	vaher	LV	hall lepp
JA	jalakas	PN	pärn
KP	künnapuu	PP	pappel
KS	kask	RE	remmelgas
TL	teised lehtpuuliigid		

Põõsad:					
PA	paju	SP	sarapuu	TM	toomingas
PI	pihlakas	PK	paakspuu	TY	türnpuu
KL	kuslapuu	KD	kadakas	TP	Teised põõsaliigid

Arenguklassid:	
Lage ala	Ala, kus põhirinne puudub ja kus kultiveeritud või looduslikult tärnanud metsataimed puuduvad või on neid vähem kui 500 tk/ha.
Selgusetu ala	Kultiveeritud või looduslikult uuenev ala, kus kasvab ülepinnaaliselt vähemalt 500 elujõulist metsataime hektari kohta.
Noorendik	Kultiveeritud või looduslikult uuenenud ala, kus hektaril kasvab ülepinnaaliselt vähemalt 1500 1,3 m kõrgust või kõrgemat puud ja kus peapuuliigi puude keskmine rinnasdiameeter on kuni 6 cm (kaasa arvatud).
Latimets	Puistu peapuuliigi keskmise rinnasdiameetriga üle 6 cm ja kuni 12 cm (kaasaarvatud) ning kaalutud keskmise vanusega alla 1/2 kaalutud keskmisest küpsusvanusest.
Keskealine mets	Puistu, mille kaalutud keskmine vanus on üle kümne aasta väiksem kaalutud keskmisest küpsusvanusest ja mille: 1) peapuuliigi keskmine rinnasdiameeter on suurem kui 12 cm; 2) peapuuliigi keskmine rinnasdiameeter on väiksem kui 12 cm, kuid vanus ½ küpsusvanusest või enam.
Valmiv mets	Puistu, mille kaalutud keskmine vanus on kümme või vähem aastat väiksem kaalutud keskmisest küpsusvanusest
Küps mets	Puistu, mille kaalutud keskmine vanus on võrdne kaalutud keskmise küpsusvanusega või ületab selle.

Metsakasvukohatüübid:					
LL	leesikaloo	JK	jänsekapsa	LD	lodu
LU	lubikaloo	SL	sinilille	MD	madaloo
KL	kastikuloo	ND	naadi	SS	siirdesoo
SM	sambliku	SJ	sõnajala	MP	mineraalne puistang
KN	kanarbiku	OS	osja	TP	turbane puistang
PH	pohla	TR	tarna	MO	mustika-kõdusoo
JP	jänsekapsa-pohla	AN	angervaksa	JO	jänsekapsa-kõdusoo
MS	mustika	TA	tarna-angervaksa	RB	raba
KM	karusambla-mustika	SN	sinika		
JM	jänsekapsa-mustika	KR	karusambla		

Raie järjekord:	
1. järjekord	raida tuleks esimese viie aasta jooksul
2. järjekord	raida tuleks järgmise viie aasta jooksul
Kiire	raida esimesel võimalusel



KINNISTU KATASTRÜKSUSED JA ERALDISED



Aluskaart: Riigi Maa-amet

EESTI METSAHINDAJA OÜ 2020

Kaardi mõõtkava 1 : 10000

METSMAA
47301:001:1123

Viisli küla
Põlva vald
Põlva maakond

kitsendused puuduvad	—	katastrüksuse piir
loalad	—	kõlvikupiir
loodusreservaat	eraldise piir
sihtkaitsevöönd	—	kraav kuni 12 m laiuse trassiga
piiranguvöönd	—	pinnasetee
hoiuala	—	siht, trass laius 6-10 m
üksikobjekt	—	oja, kraav, jõgi
kohalik loodusobjekt	—	kruusatee
püsielupaiga sihtkaitsevöönd	—	metsatee
püsielupaiga piiranguvöönd	—	eraldis jätkub üle joone
kallas, rand piiranguvöönd	o o o o o o	katastritunnus
muud piirangud		31 eraldise nr



METSAMAJANDAMISE KITSENDUSED

Eraldis	Eraldise pindala (ha)	Kitsenduse põhjus	Kitsenduse pindala (ha)	Selgitus
Kokku	0,00		0,00	

METSAMAA JA PUISTUTE ÜLDISELOOMUSTUS

Peapuuliik	Lagedad alad (ha)	Selguseta alad (ha)	Puistute							
			Pindala (ha)	Tagavara		Aastane juurdekasv		Keskmine		
				(tm)	(tm/ha)	(tm)	(tm/ha)	Vanus	Boniteet	I rinde täius
Kuusk			0,29	43	147	2	6,0	60	2,0	55,0
Kask			1,19	224	188	4	3,3	72	2,0	63,7
Kokku			1,48	266	180	6	3,9	70	2,0	62,0

Juurdekasv on 2,1 % üldtagavarast

Keskmise I rinde täiuse arvutusest on välja jäetud noorendikud, kuna noorendike täius ei ole tuletatud ristlõikepindalade summast

METSAMAA JAGUNEMINE KASVUKOHATÜÜPIDE JÄRGI (HA)

Kasvukohatüüp	Peapuuliik (ha)		Kokku	
	KU	KS	ha	%
Angervaksa	0,29	1,19	1,48	100,00
Kokku	0,29	1,19	1,48	100,0

TAGAVARA JAGUNEMINE ARENGUKLASSIDE JA PUULIIKIDE JÄRGI

Arenguklass	Pindala (ha)	Koosseisupuuliikide tagavarad (tm)					Surnud metsa tagavara (tm)
		KU	LM	KS	Kokku		
					tm	tm/ha	
Keskealised metsad	0,29	38		4	43	147	
Küpsed metsad	1,19	12	12	200	224	188	
Kokku	1,48	50	12	205	266	180	
Koosseisupuuliigi tagavara %		19,0	4,0	77,0	100,0		



PINDALA JAGUNEMINE PEAPUULIIKIDE JA VANUSTE JÄRGI (HA)

Vanuseastmed (a.)	Peapuuliik		Kokku (ha)
	KU	KS	
Lagedad alad			
Selguseta alad			
kuni 9			
10 - 19			
20 - 29			
30 - 39			
40 - 49			
50 - 59			
60 - 69	0,29		0,29
70 - 79		1,19	1,19
80 - 89			
90 - 99			
100 - 109			
110 - 119			
120 - 129			
130 - 139			
140 - 149			
150 ja vanemad			
Kokku	0,29	1,19	1,48
%	19,6	80,4	100,0

PUULIIKIDE JAGUNEMINE SORTIMENTIDESSE

Puuliik	Peenema otsa diameetrid (cm)	Jämepalk (tm)	Peenpalk (tm)	Paberipuu (tm)	Küttepuid (tm)	Jääk (tm)	Kokku (tm)
Kask	18 - 13 - 6 - 5	57	18	71	25	35	206
Kuusk	18 - 10 - 6 - 5	21	12	7	3	8	51
Sanglepp	18 - 11 - 0 - 5	2	1		7	2	12
Kokku		80	31	78	35	45	269



RAIETE JAGUNEMINE SORTIMENTIDESSE

Puuliik	Peenema otsa diameetrid (cm)	Jämepalk (tm)	Peenpalk (tm)	Paberipuu (tm)	Küttepuu (tm)	Jääk (tm)	Kokku (tm)
Kask	18 - 13 - 6 - 5	32	10	38	12	19	111
Sanglepp	18 - 11 - 0 - 5	1	1		4	1	7
Kuusk	18 - 10 - 6 - 5	3	1	1	1	1	7
Kokku		36	12	39	17	21	125

PINDALA JAGUNEMINE PEAPUULIIKIDE JA BONITEEDI JÄRGI (HA)

Boniteediklass	Peapuuliik		Kokku	
	KU	KS	(ha)	%
Ia				
I				
II	0,29	1,19	1,48	100,0
III				
IV				
V				
Va				
Kokku	0,29	1,19	1,48	100,0



PUIDUKASUTUSE MAHT

Raie nimetus	Pindala (ha)	Raiutav tagavara (tm)						Väljaraie (tm/ha)
		Kasvav mets puuliigiti				Surnud mets	Kokku	
		KS	KU	LM	Kokku			
Hooldusraied								
Valgustusraie								
Harvendusraie								
Sanitaarraie								
Valikraie								
Uuendusraied								
Lageraie	0,80	117	7	7	131		131	164
Turberaie								
Aegjätkne raie								
Häilraie								
Veerraie								
Trassiraie								
Kujundusraie								
Kokku	0,80	117	7	7	131		131	164

Puidukasutus metsa raiena on 131 tm ehk keskmiselt 13 tm aastas.

Keskmine aastane metsa raie on 4,9 % metsa üldtagavarast.

Lageraie keskmine aastane pindala on 5,4 % metsamaa pindalast.

UUENDUSRAIETE NIMEKIRI

Eraldise number	Raieliik	Peapuuliik	Raie järjekord	Pindala (ha)	Väljaraiutav tagavara (tm)			
					KS	KU	LM	Kokku
2	Lageraie	Kask	1	0,80	117	7	7	131
Kokku				0,80	117	7	7	131

Sealhulgas:

Lageraied

Kaasik

0,80 ha



HOOLDUSRAIETE NIMEKIRI

Eraldise number	Raieliik	Raie järjekord	Pindala (ha)	Kasvava metsa tagavara (tm)	Raiutav tagavara (tm)	Väljaraie protsent	
						eraldise tagavarast	I rinde tagavarast
Kokku							

Sealhulgas:

UUENDUS- JA METSAHOOLDUSTÖÖDE NIMEKIRI

Eraldise number	Pindala (ha)	Peapuuliik	Arenguklass	Kasvukoha-tüüp	Uuendamise või hooldamise viis	Soovitav	
						puuliik	kohtade arv/ha
2	0,75	Kask	Küps mets	AN	Looduslikule uuendamisele jätmine		



Eraldis 1

Pindala: 0,44 ha $M_{ha} = 215 \text{ tm}$ $M_{er} = 95 \text{ tm}$

Küps angervaksa kaasik; II bon; $H_{100} = 25,5$; Väga väike tuleht (V)

Rinne I: T = 70 % G = 20 m²/ha $M_{ha} = 215 \text{ tm}$ $A_k = 75$ $A_{kr} = 70$ $D_k = 24$ $D_{kr} = 24$

Jooksev juurdekasv: 3.4 tm/ha/a Tagavara 214 tm/ha, prognoositav tagavara 10a. pärast 229 tm/ha

Rinne	%	Puuliik	Vanus	H (m)	D (cm)	Päritolu	Tagavara		Arvutuslik puude arv (tk/ha)	Raie (%)
							tm/ha	tm/er		
1	90	KS	75	23,0	24	S	193	85	400	
1	5	KU	75	21,0	24	S	11	5	23	
1	5	LM	75	23,0	26	V	11	5	19	
							215	95		

Eraldis 2

Pindala: 0,75 ha $M_{ha} = 172 \text{ tm}$ $M_{er} = 129 \text{ tm}$

Küps angervaksa kaasik; II bon; $H_{100} = 25,1$; Väga väike tuleht (V)

Rinne I: T = 60 % G = 17 m²/ha $M_{ha} = 172 \text{ tm}$ $A_k = 70$ $A_{kr} = 70$ $D_k = 24$ $D_{kr} = 24$

Jooksev juurdekasv: 3.3 tm/ha/a Tagavara 173 tm/ha, prognoositav tagavara 10a. pärast 189 tm/ha

Rinne	%	Puuliik	Vanus	H (m)	D (cm)	Päritolu	Tagavara		Arvutuslik puude arv (tk/ha)	Raie (%)
							tm/ha	tm/er		
1	90	KS	70	22,0	24	S	154	115	333	95
1	5	KU	70	20,0	24	S	9	7	19	100
1	5	LM	70	22,0	24	V	9	7	19	100
							172	129		

Iseärasused: Täius või liitus ebahühtlane

Vanus ebahühtlane

Planeeritud tööd: Lageraie 1. järjekord, pindala 0,80 ha

Looduslikule uuendamisele jätmise 1. järjekord, pindala 0,80 ha



Eraldis 3

Pindala: 0,29 ha $M_{ha} = 147 \text{ tm}$ $M_{er} = 43 \text{ tm}$

Keskealine angervaksa kuusik; II bon; $H_{100} = 24,2$; Väike tuleht (IV)

Rinne I: $T = 55 \%$ $G = 16 \text{ m}^2/\text{ha}$ $M_{ha} = 147 \text{ tm}$ $A_k = 60$ $A_{kr} = 80$ $D_k = 22$ $D_{kr} = 26$

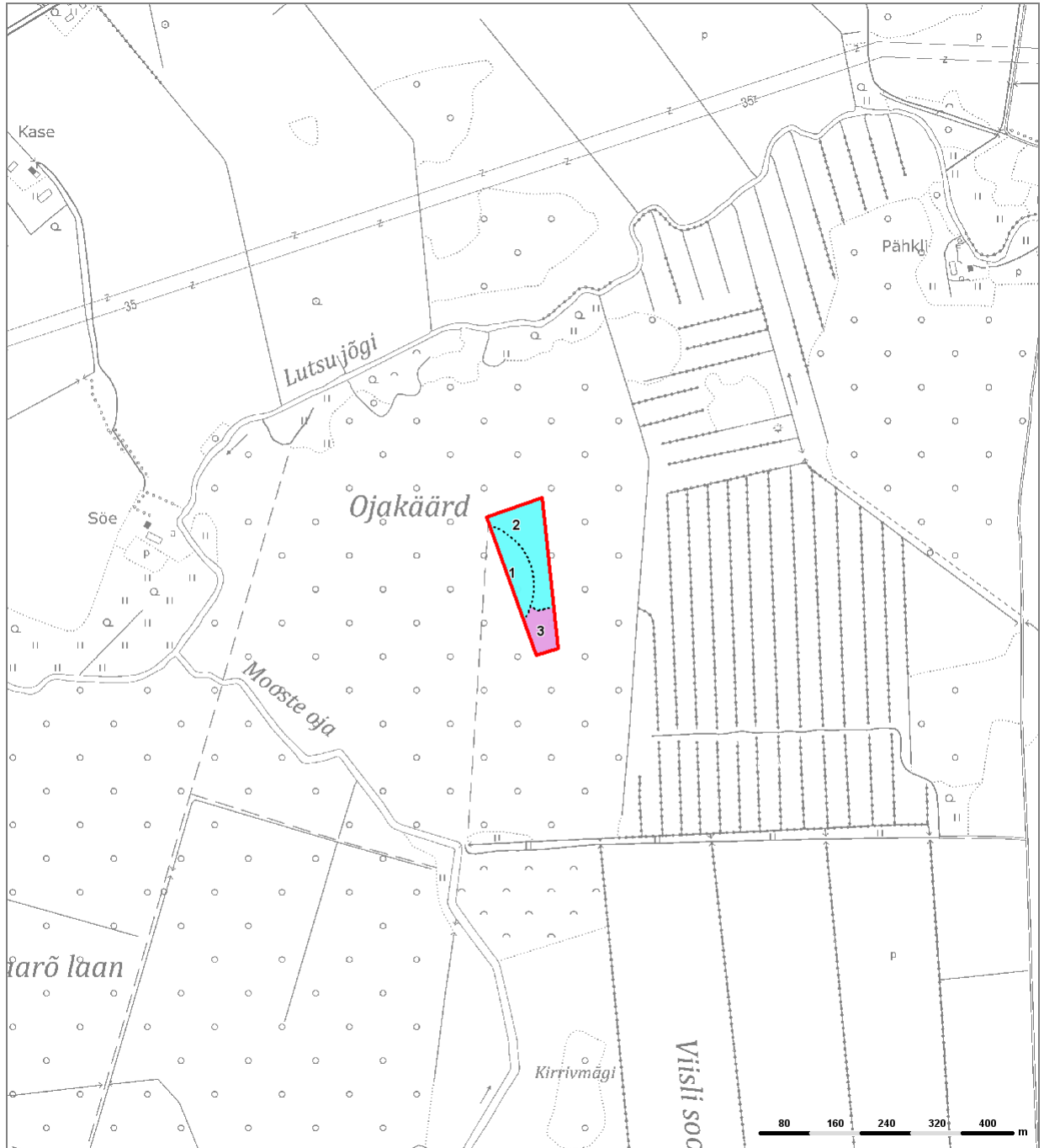
Jooksev juurdekasv: 6.0 tm/ha/a Tagavara 146 tm/ha , prognoositav tagavara 10a. pärast 177 tm/ha

Rinne	%	Puuliik	Vanus	H (m)	D (cm)	Päritolu	Tagavara		Arvutuslik puude arv (tk/ha)	Raie (%)
							tm/ha	tm/er		
1	90	KU	60	17,0	22	S	132	39	390	
1	10	KS	70	21,0	24	S	15	4	33	
							147	43		

Kahjustused: 1. rinde Kuusk; Kahjustus: Ulukid, osakaal 75%



PUISTU PLAAN



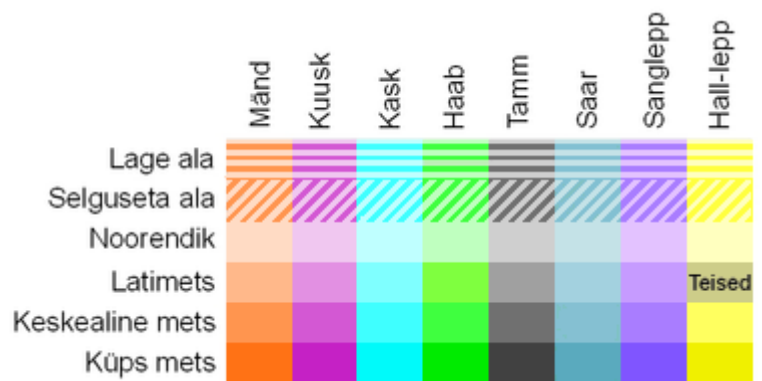
Aluskaart: Riigi Maa-amet

EESTI METSAHINDAJA OÜ 2020

Kaardi mõõtkava 1 : 10000

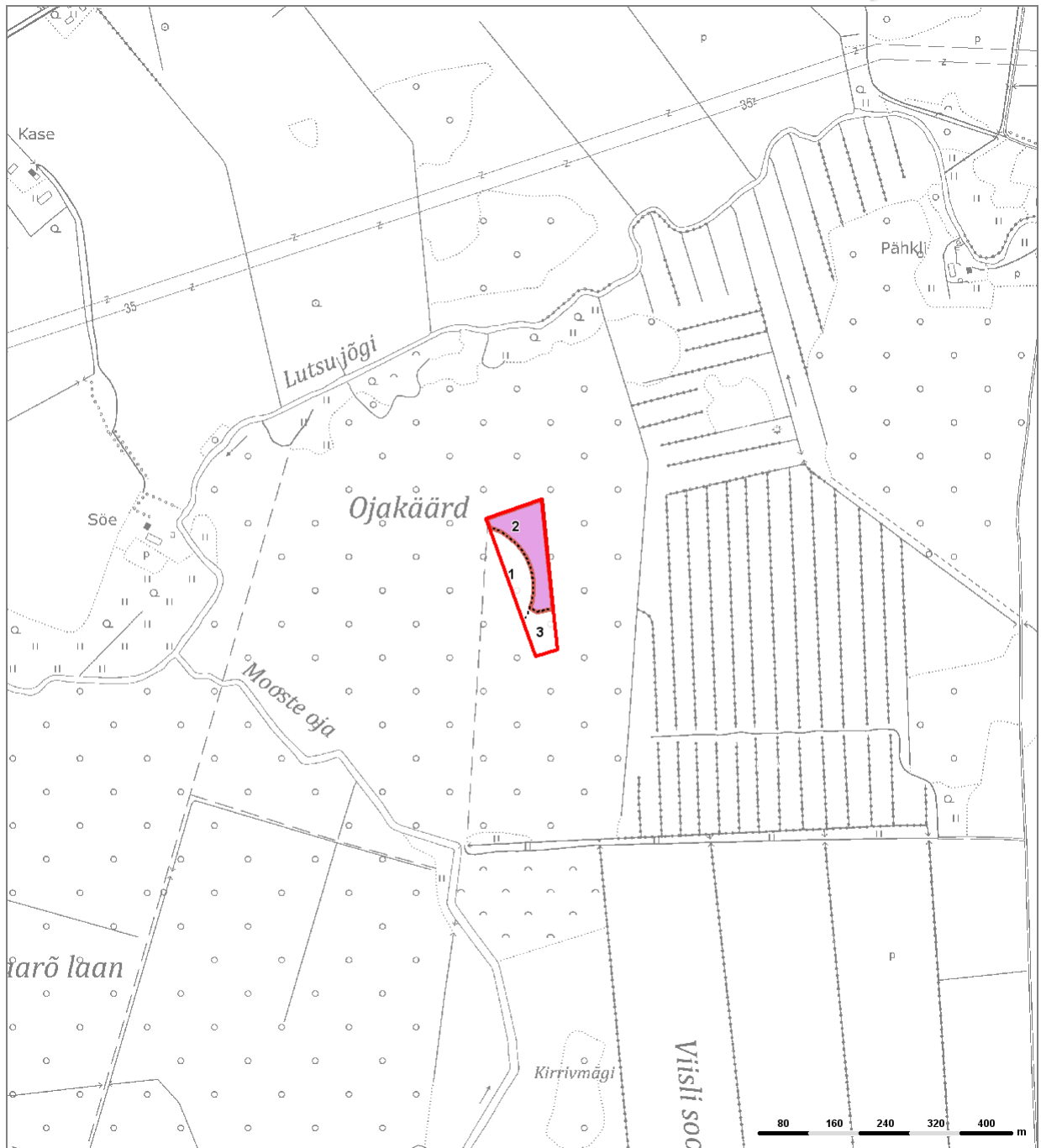
METSMAA
47301:001:1123

Viisli küla
Põlva vald
Põlva maakond





METSAMAJANDUSLIKE TÖÖDE PLAAN



Aluskaart: Riigi Maa-amet

EESTI METSAHINDAJA OÜ 2020

Kaardi mõõtkava 1 : 10000

METSMAA
47301:001:1123

Viisli küla
Põlva vald
Põlva maakond

	looduslikule uuenemisele jäetav lageraieala		looduslikule uuendusele kaasaaitamisega lageraieala
	kultiveeritav lageraieala		sanitaarraie
	aegjätkne raie		valikraie
	hälliraie		kultiveerimine
	veerraie		maapinna mineraliseerimine
	valgustusraie		kultuuride hooldamine
	harvendusraie		lageraielangi piir
	looduslikule uuenemisele kaasaaitamine		