

Katastritunnus 52801:001:0162

Maakond	Tartu maakond	Metsakorraldusettevõte	Osühing Metsakorralduse büroo			
Vald	Nõo vald	Metsakorraldaja	Markku Juronen			
Üksus	KASE	Inventeerimise kuupäev	27.11.2019			
Katastritunnus	52801:001:0162	Registrikande kuupäev	10.12.2019			
Kvartal		Maht	Täius	Rinnaspindala		
Eraldis	1	Rinne	tm	tm/ha	m²/ha	
Pindala	2.53 ha	Esimene	622	246	72	22
Kõrgusindeks	28.7	Teine	25	10	10	2
Boniteediklass	I	Üksikpuud	0	0		
Kasvukohatüüp	jänese kapsa-kõdusoo	Kokku	648	256		
Kuivendus	jah	Surnud mets	13	5		
Peapuuliik	kask	Lamapuit	13	5		
Arenguklass	küps mets	Juurdekasv	11	5		
Keskmine vanus	66	Põõsarinde liitus (%)			20	
Raievanus	60					
Keskmine diameeter	25					
Tulehuklass	IV					

Rinne	%	Puuliik	Tekke-aasta	Vanus (a)	Jooksev vanus (a)	Kõrgus (m)	Läbimõõt (cm)	Rinnaspindala (m ² /ha)	Tekkeviis	Maht (tm)	Maht (tm/ha)	Puude arv (tk/ha)
esimene	85	kask	1954	65	66	25	25	18.3	S	531	210	373
esimene	7	hall lepp	1964	55	56	20	20	1.9	V	43	17	60
esimene	3	mänd	1954	65	66	26	28	0.6	S	18	7	10
esimene	2	kuusk	1954	65	66	25	32	0.4	S	13	5	5
esimene	2	sanglepp	1954	65	66	24	28	0.5	V	13	5	7
esimene	1	haab	1954	65	66	26	32	0.2	V	5	2	3
teine	100	kuusk	1984	35	36	8	8	1.9	S	25	10	380
põõsa	100	paakspuu				2		0				0

Töö liik	Järjekord	Töö aasta	Rinne	Puuliik	Vanus (a)	Raieprotsent	Kogus (tm)
kultuuride hooldamine	esimene						
istutamine	esimene			kuusk			
lageraie	esimene		esimene	mänd	65	100	18
lageraie	esimene		esimene	kuusk	65	100	13
lageraie	esimene		esimene	sanglepp	65	100	13
lageraie	esimene		esimene	haab	65	100	5
lageraie	esimene		esimene	kask	65	95	505
lageraie	esimene		esimene	hall lepp	55	100	43
lageraie	esimene		teine	kuusk	35	100	25
lageraie	esimene		põõsa	paakspuu		100	
maapinna mineraliseerimine	esimene						

vanus ebaühtlane

täius või liitus ebaühtlane

koosseis ebaühtlane

Maakond	Tartu maakond	Metsakorraldusettevõte	Osaühing Metsakorralduse büroo		
Vald	Nõo vald	Metsakorraldaja	Markku Juronen		
Üksus	KASE	Inventeerimise kuupäev	27.11.2019		
Katastritunnus	52801:001:0162	Registrikande kuupäev	10.12.2019		
Kvartal		Maht	Täius	Rinnaspindala	
Eraldis	2	Rinne	tm	tm/ha	%
Pindala	0.24 ha	Esimene	48	201	85
Kõrgusindeks	27.1	Teine	0		0
Boniteediklass	II	Üksikpuud	0	0	
Kasvukohatüüp	angervaksa	Kokku	48	201	
Kuivendus	ei	Surnud mets	0	0	
Peapuuliik	hall lepp	Lamapuit	2	10	
Arenguklass	küps mets	Juurdekasv	1	6	
Keskmine vanus		Pöösarinde liitus (%)	50		
Raievanus					
Keskmine diameeter	18				
Tuleohuklass	V				

Rinne	%	Puuliik	Tekke-aasta	Vanus (a)	Jooksev vanus (a)	Kõrgus (m)	Läbimõõt (cm)	Rinnaspindala (m ² /ha)	Tekkeviis	Maht (tm)	Maht (tm/ha)	Puude arv (tk/ha)
esimene	100	hall lepp	1979	40	41	18	18	24	V	48	201	943
põõsa	100	toomingas				3		0				0
Töö liik					Järjekord	Töö aasta	Rinne	Puuliik	Vanus (a)	Raieprotsent	Kogus (tm)	
lageraie					esimene		esimene	hall lepp	40	100		48
lageraie					esimene		põõsa	toomingas		100		
looduslikule uuenemisele jätmine					esimene							

Maakond	Tartu maakond	Metsakorraldusettevõte	Osaühing Metsakorralduse büroo		
Vald	Nõo vald	Metsakorraldaja	Markku Juronen		
Üksus	KASE	Inventeerimise kuupäev	27.11.2019		
Katastritunnus	52801:001:0162	Registrikande kuupäev	10.12.2019		
Kvartal		Maht	Täius	Rinnaspindala	
Eraldis	3	Rinne	tm	tm/ha	%
Pindala	0.57 ha	Esimene	91	160	60
Kõrgusindeks	27.5	Teine	0		0
Boniteediklass	I	Üksikpuud	0	0	
Kasvukohatüüp	jänese kapsa-kõdusoo	Kokku	91	160	
Kuivendus	jah	Surnud mets	3	5	
Peapuuliik	kask	Lamapuit	3	5	
Arenguklass	valmiv mets	Juurdekasv	3	5	
Keskmine vanus	51	Pöösarinde liitus (%)	50		
Raievanus	60				
Keskmine diameeter	20				
Tuleohuklass	IV				

Rinne	%	Puuliik	Tekke-aasta	Vanus (a)	Jooksev vanus (a)	Kõrgus (m)	Läbimõõt (cm)	Rinnaspindala (m ² /ha)	Tekkeviis	Maht (tm)	Maht (tm/ha)	Puude arv (tk/ha)
esimene	95	kask	1969	50	51	21	20	15.4	S	86	151	489
esimene	3	haab	1969	50	51	24	25	0.4	V	3	5	9
esimene	1	kuusk	1969	50	51	20	24	0.2	S	1	2	3
esimene	1	mänd	1969	50	51	20	24	0.2	S	1	2	4
põõsa	100	paakspuu				4		0				0

Maakond	Tartu maakond	Metsakorraldusettevõte	Osaühing Metsakorralduse büroo		
Vald	Nõo vald	Metsakorraldaja	Markku Juronen		
Üksus	KASE	Inventeerimise kuupäev	27.11.2019		
Katastritunnus	52801:001:0162	Registrikande kuupäev	10.12.2019		
Kvartal		Maht	Täius	Rinnaspindala	
Eraldis	4	Rinne	tm	tm/ha	%
Pindala	0.19 ha	Esimene	48	251	65
Kõrgusindeks	30.6	Teine	0		0
Boniteediklass	I	Üksikpuud	0	0	
Kasvukohatüüp	naadi	Kokku	48	251	
Kuivendus	ei	Surnud mets	0	0	
Peapuuliik	kask	Lamapuit	0	0	
Arenguklass	küps mets	Juurdekasv	1	4	
Keskmine vanus	66	Põõsarinde liitus (%)			30
Raievanus	60				
Keskmine diameeter	26				
Tuleohuklass	IV				

Rinne	%	Puuliik	Tekke- aasta	Vanus (a)	Jooksev vanus (a)	Kõrgus (m)	Läbimõõt (cm)	Rinnas- pindala (m ² /ha)	Tekke- viis	Maht (tm)	Maht (tm/ha)	Puude arv (tk/ha)
esimene	100	kask	1954	65	66	27	26	20.5	S	48	251	386
põõsa	50	pihlakas				7		0				0
põõsa	50	toomingas				7		0				0

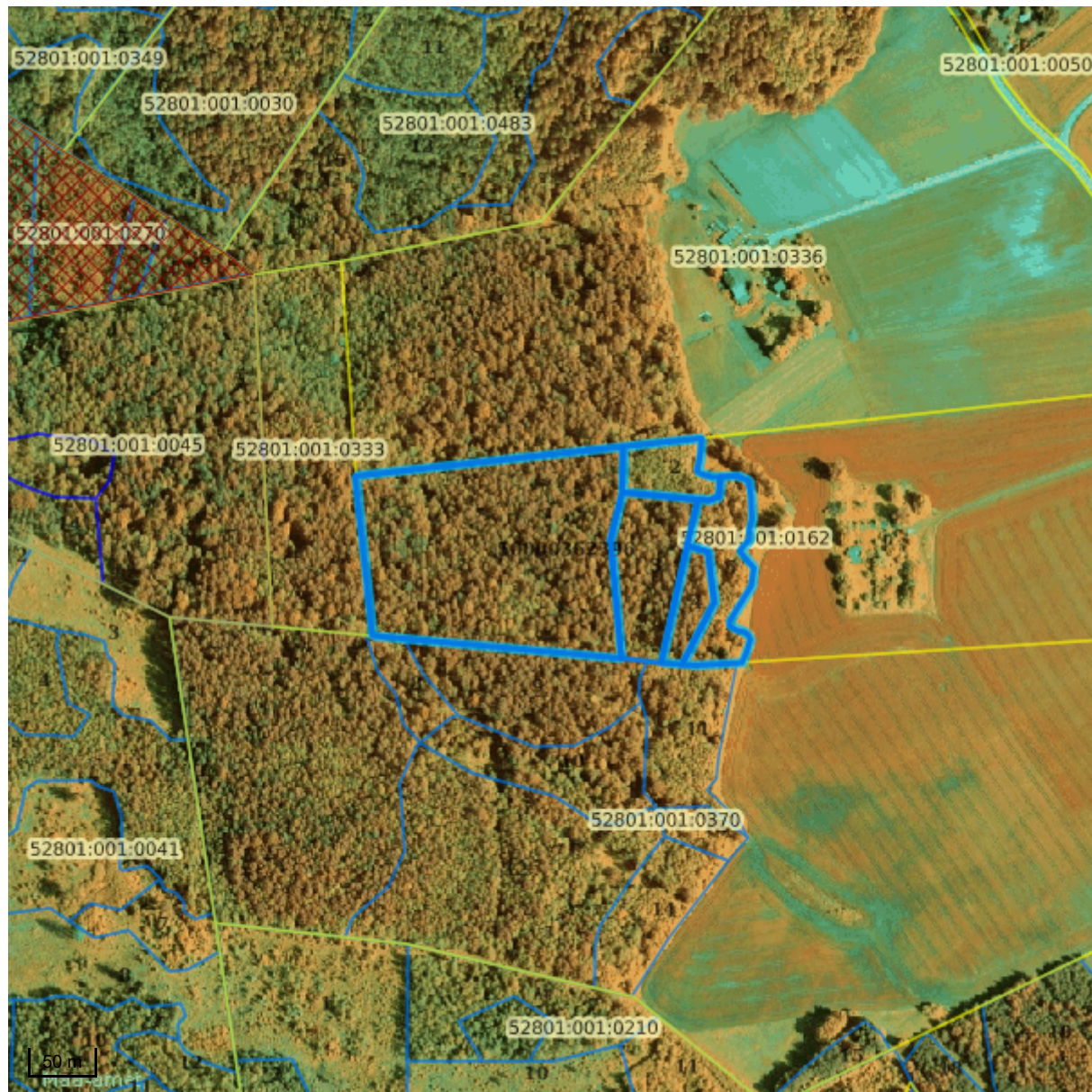
Töö liik	Järjekord	Töö aasta	Rinne	Puuliik	Vanus (a)	Raieprotsent	Kogus (tm)
kultuuride hooldamine	esimene						
istutamine	esimene			kuusk			
lageraie	esimene		esimene	kask	65	95	45
lageraie	esimene		põõsa	toomingas		100	
lageraie	esimene		põõsa	pihlakas		100	
maapinna mineraliseerimine	esimene						

Maakond	Tartu maakond	Metsakorraldusettevõte	Osühing Metsakorralduse büroo		
Vald	Nõo vald	Metsakorraldaja	Markku Juronen		
Üksus	KASE	Inventeerimise kuupäev	27.11.2019		
Katastritunnus	52801:001:0162	Registrikande kuupäev	10.12.2019		
Kvartal		Maht	Täius	Rinnaspindala	
Eraldis	5	Rinne	tm	tm/ha	%
Pindala	0.44 ha	Esimene	89	203	75
Kõrgusindeks	27.1	Teine	0		0
Boniteediklass	II	Üksikpuud	0	0	
Kasvukohatüüp	naadi	Kokku	89	203	
Kuivendus	ei	Surnud mets	0	0	
Peapuuliik	hall lepp	Lamapuit	2	5	
Arenguklass	valmiv mets	Juurdekasv	3	7	
Keskmine vanus		Põõsarinde liitus (%)	50		
Raievanus					
Keskmine diameeter	18				
Tuleohuklass	IV				

Rinne	%	Puuliik	Tekke- aasta	Vanus (a)	Jooksev vanus (a)	Kõrgus (m)	Läbimõõt (cm)	Rinnas- pindala (m ² /ha)	Tekke- viis	Maht (tm)	Maht (tm/ha)	Puude arv (tk/ha)
esimene	50	hall lepp	1979	40	41	18	18	12.2	V	45	102	479
esimene	35	kask	1979	40	41	23	24	6.7	S	31	71	148
esimene	13	haab	1979	40	41	24	28	2.5	V	11	26	40
esimene	2	kuusk	1969	50	51	21	26	0.4	S	2	4	7
põõsa	80	toomingas				3		0				0
põõsa	20	pihlakas				4		0				0





Töö liik	Järjekord	Töö aasta	Rinne	Puuliik	Vanus (a)	Raieprotsent	Kogus (tm)
kultuuride hooldamine	esimene						
istutamine	esimene			kuusk			
lageraie	esimene		esimene	haab	40	100	11
lageraie	esimene		esimene	kuusk	50	100	2
lageraie	esimene		esimene	hall lepp	40	100	45
lageraie	esimene		esimene	kask	40	100	31
lageraie	esimene		põõsa	pihlakas		100	
lageraie	esimene		põõsa	toomingas		100	
maapinna mineraliseerimine	esimene						

Katastritunnus 52801:001:0162



Legend

1:5000

Kaardikiht	
	Valitud eraldis (registreeritud)
	Metsaregister: Eraldised 28.05.2020
	Metsaregister: Eraldised (riik) 28.05.2020
	Metsaregister: Metsateatised 28.05.2020
	Metsaregister: MKE arhiiv 28.05.2020
	Eesti kaart 28.05.2020
	Ortofoto: Maa-amet 28.05.2020
	Maa-amet: Katastriüksused 28.05.2020
	Metsanduslik ortofoto: Maa-amet