

Maaüksuse asukoht

Maakond Harju maakond	Vald / linn Lääne-Harju vald	Metsakond
Kinnistu number 13242002	Kinnistu nimetus	

Number	Esitamise kp	Katastritunnus	Kvartal	Eraldis	Pindala (ha)	Tööliik	Maht (tm)	Otsuse kp	Otsus	Kehtiv kuni
50000556072	11.10.2021	56201:002:0427		4	1.57	lageraie	328	19.10.2021	JAH	18.10.2022
50000556074	11.10.2021	56201:002:0427		2	2.06	lageraie	354	19.10.2021	JAH	18.10.2022

Registreerimisest keeldumise põhjused/soovitused/täiendavad tingimused

Metsateatis nr **50000556072**, katastritunnus 56201:002:0427, eraldis nr 4.

Lugupeetud metsateatise esitaja!

Keskkonnaamet esitab teile lageraie registreerimise otsuse, tingimused, soovitus ja tähelepanu juhtimise.

Kavandatav raieala asub osaliselt Pae kraavi kalda piiranguvööndis ning veekaitsevööndis.

Keskkonnaamet annab nõusoleku lageraie teostamiseks järgmistel tingimustel:

1. Tööde tegemisel on keelatud raiejäätmete ladustamine veekogusse.
2. Ei ole lubatud veekogu läbimine mootorsõidukiga.

Soovitame vee-elustiku häiringute ning pinnase kahjustamise vältimiseks teostada raie- ja metsaveotööd võimalusel külmunud pinnasega.

Juhime ka tähelepanu, et kinnistusraamatu kehtivast IV jao kandest nr 1 selgub, et Puumaa kinnistule on seatud hüpoteek Eesti Vabariigi kasuks.

Maareformi seaduse § 23 lg 5¹ punkt 4 sätestab, et ostja kohustus on vältida hüpoteegiga koormatud kinnisasja väärtuse vähenemist ja hüpoteegipidaja õiguste muul viisil kahjustamist ning ilma hüpoteegipidaja loata mitte raiuda kasvavat metsa maal, millele erastamisel tekkinud nõuete täitmise tagamiseks on seatud Eesti Vabariigi kasuks hüpoteek. Seega on Eesti Vabariigi kasuks seatud hüpoteegiga kinnistul metsa raieks vajalik hüpoteegipidaja luba.

Vastavalt Keskkonnaministri 11.08.2017 määruse nr 28 "Metsateatise esitatavate andmete loetelu ning metsateatise esitamise, menetlemise ja registreerimise kord ning tähtajad" § 1 lg 1 p-le 5 esitatakse metsateatise hinnanguline raiemaht.

Olete esitanud Keskkonnametile hüpoteegipidaja loa 680 tm raiumiseks. Keskkonnaamet juhib tähelepanu, et koos eraldisele 2 kavandatud lageraiega, olete kavandanud Puumaa kinnistult kokku 682 tm raie.

Keskkonnaamet lubab kavandatavad lageraied, ent pidasime vajalikuks sellele asjaolule tähelepanu juhtida.

Veeseaduse § 118 lg 1 sätestab, et veekogu kalda või ranna erosiooni ja hajuheite vältimiseks on veekogu kaldal või rannal veekaitsevöönd. Sama paragrahvi lg 2 p 2 alusel on veekaitsevööndi ulatus Pae kraavil 10 m veekaitsevööndi arvestamise lähtejoonest (põhikaardile kantud veekogu veepiirist). Veeseaduse § 119 p 2 kohaselt on veekaitsevööndis keelatud puu- ja põõsarinde raie ilma Keskkonnameti nõusolekuta.

Haldusmenetluse seaduse § 53 lg 2 ning keskkonnaministri 11.08.2017 määruse nr 28 „Metsateatise esitatavate andmete loetelu ning metsateatise esitamise, menetlemise ja registreerimise kord ning tähtajad“ § 4 lg 2 kohaselt võib Keskkonnaamet kehtestada kõrvaltingimusi metsateatisega kavandatud raie tegemiseks.

Lugupidamisega

Raimond Kaev
metsahoiu vanemspetsialist

Täname, et majandate metsa säästvalt!

Metsateatis vastab Metsaseaduse §41 lg 8¹ nõuetele. Otsust on võimalik vaidlustada 30 päeva jooksul teatavaks tegemisest arvates, esitades vaide Keskkonnaametile haldusmenetluse seaduses sätestatud korras või kaebuse halduskohtusse halduskohtumenetluse seadustikus sätestatud korras.

Metsateatis nr **50000556074**, katastritunnus 56201:002:0427, eraldis nr 2.

Lugupeetud metsateatise esitaja!

Keskkonnaamet esitab teile lageraie registreerimise otsuse ja tähelepanu juhtimise.

Kinnistusraamatu kehtivast IV jao kandest nr 1 selgub, et Puumaa kinnistule on seatud hüpoteek Eesti Vabariigi kasuks.

Maareformi seaduse § 23 lg 5¹ punkt 4 sätestab, et ostja kohustus on vältida hüpoteegiga koormatud kinnisasja väärtuse vähenemist ja hüpoteegipidaja õiguste muul viisil kahjustamist ning ilma hüpoteegipidaja loata mitte raiuda kasvavat metsa maal, millele erastamisel tekkinud nõuete täitmise tagamiseks on seatud Eesti Vabariigi kasuks hüpoteek. Seega on Eesti Vabariigi kasuks seatud hüpoteegiga kinnistul metsa raieks vajalik hüpoteegipidaja luba.

Vastavalt Keskkonnaministri 11.08.2017 määruse nr 28 "Metsateatisel esitatavate andmete loetelu ning metsateatise esitamise, menetlemise ja registreerimise kord ning tähtajad" § 1 lg 1 p-le 5 esitatakse metsateatisel hinnanguline raiemaht.

Olete esitanud Keskkonnaametile hüpoteegipidaja loa 680 tm raiumiseks. Keskkonnaamet juhib tähelepanu, et koos eraldisele 4 kavandatud lageraiega, olete kavandanud Puumaa kinnistult kokku 682 tm raie.

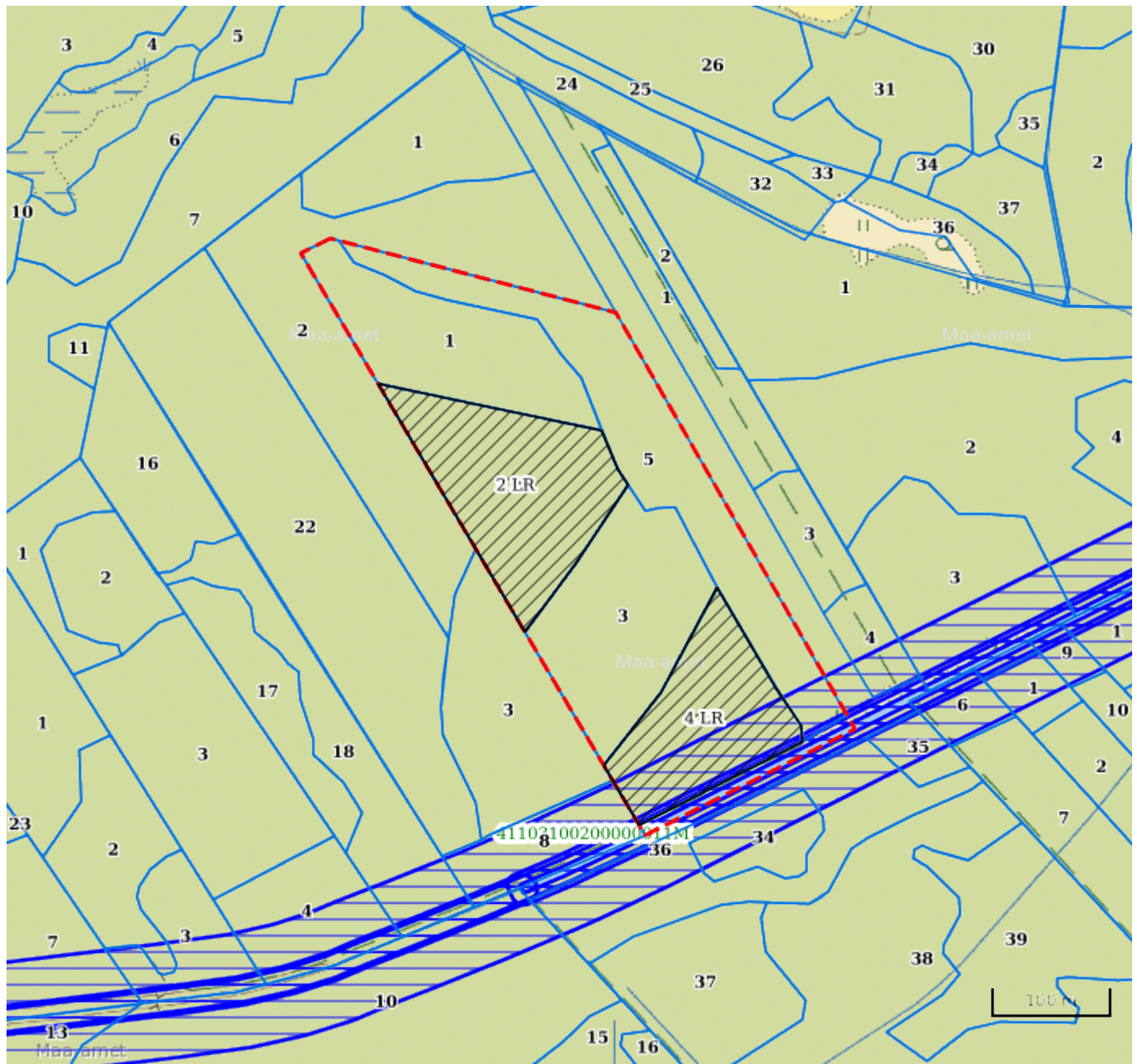
Keskkonnaamet lubab kavandatavad lageraied, ent pidasime vajalikuks sellele asjaolule tähelepanu juhtida.




Lugupidamisega

Raimond Kaev
metsahoiu vanemspetsialist

Täname, et majandate metsa säästvalt!

Metsateatis vastab Metsaseaduse §41 lg 8¹ nõuetele. Otsust on võimalik vaidlustada 30 päeva jooksul teatavaks tegemisest arvates, esitades vaide Keskkonnaametile haldusmenetluse seaduses sätestatud korras või kaebuse halduskohtusse halduskohtumenetluse seadustikus sätestatud korras.



Legend		1:5000
Kaardikiht		
Põhikaart: Maa-amet 10.11.2021		
	Metsaregister: Eraldised 10.11.2021	
	Maa-amet: Katastriüksused 10.11.2021	
	Metsaregister: Metsateatised 10.11.2021	
	Metsaregister: Metsateatised (EI otsus) 10.11.2021	
	Metsaregister: Kahjustusteatised 10.11.2021	