

Katastritunnus 29202:007:0383

Maakond	Rapla maakond	Metsakorraldusettevõte	Metsabüroo OÜ			
Vald	Kehtna vald	Metsakorraldaja	Heiki Peterson			
Üksus	MIHKLI-HANSU	Inventeerimise kuupäev	03.12.2007			
Katastritunnus	29202:007:0383	Registrikande kuupäev	27.12.2007			
Kvartal	-	Maht	Täius	Rinnaspindala		
Eraldis	3	Rinne	tm	tm/ha	%	m²/ha
Pindala	1.1 ha	Esimene	164	149	73	19
Kõrgusindeks	22	Teine	0	0	0	0
Boniteediklass	III	Üksikpuud	0	0		
Kasvukohatüüp	tarna-angervaksa	Kokku	164	149		
Kuivendus	ei	Surnud mets	0	0		
Peapuuliik	kask	Lamapuit	0	0		
Arenguklass	keskealine mets	Juurdekasv	6	5		
Keskmine vanus	63	Põõsarinde liitus (%)			0	
Raievanus	74					
Keskmine diameeter	16					
Tuleohuklass	V					

Rinne	%	Puuliik	Tekke- aasta	Vanus (a)	Jooksev vanus (a)	Kõrgus (m)	Läbimõõt (cm)	Rinnas- pindala (m ² /ha)	Tekke- viis	Maht (tm)	Maht (tm/ha)	Puude arv (tk/ha)
esimene	60	kask	1957	50	63	16	16	11.2	S	98	89	0
esimene	20	mänd	1957	50	63	17	18	3.7	S	33	30	0
esimene	15	kuusk	1957	50	63	16	18	2.8	S	24	22	0
esimene	5	haab	1957	50	63	18	22	0.9	S	8	7	0

Töö liik	Järjekord	Töö aasta	Rinne	Puuliik	Vanus (a)	Raieprotsent	Kogus (tm)
harvendusraie	esimene		esimene	haab	50	20	2
harvendusraie	esimene		esimene	mänd	50	5	2
harvendusraie	esimene		esimene	kuusk	50	5	1
harvendusraie	esimene		esimene	kask	50	15	15

vanus ebaühtlane
koosseis ebaühtlane
täius või liitus ebaühtlane

Maakond	Rapla maakond	Metsakorraldusettevõte	Metsabüroo OÜ									
Vald	Kehtna vald	Metsakorraldaja	Heiki Peterson									
Üksus	MIHKLI-HANSU	Inventeerimise kuupäev	03.12.2007									
Katastritunnus	29202:007:0383	Registrikande kuupäev	27.12.2007									
Kvartal	-	Maht	Täius	Rinnaspindala								
Eraldis	6	Rinne	tm	tm/ha	m²/ha							
Pindala	0.3 ha	Esimene	33	110	54	14						
Kõrgusindeks	23	Teine	0	0	0	0						
Boniteediklass	III	Üksikpuud	0	0								
Kasvukohatüüp	angervaksa	Kokku	33	110								
Kuivendus	jah	Surnud mets	0	0								
Peapuuliik	sanglepp	Lamapuit	0	0								
Arenguklass	valmiv mets	Juurdekasv	1	3								
Keskmine vanus	68	Põõsarinde liitus (%)	0									
Raievanus	61											
Keskmine diameeter	20											
Tuleohuklass	IV											
Rinne	%	Puuliik	Tekke- aasta	Vanus (a)	Jooksev vanus (a)	Kõrgus (m)	Läbimõõt (cm)	Rinnas- pindala (m²/ha)	Tekke- viis	Maht (tm)	Maht (tm/ha)	Puude arv (tk/ha)
esimene	70	sanglepp	1952	55	68	17	20	9.8	S	23	77	0
esimene	20	kask	1952	55	68	16	14	2.8	S	7	22	0
esimene	5	saar	1937	70	83	16	18	0.7	S	2	6	0
esimene	5	hall lepp	1967	40	53	16	14	0.7	S	2	6	0
Töö liik	Järjekord	Töö aasta	Rinne	Puuliik	Vanus (a)	Raieprotsent	Kogus (tm)					
lageraie	teine		esimene	hall lepp	40	100	2					
lageraie	teine		esimene	kask	55	80	5					
lageraie	teine		esimene	sanglepp	55	100	23					
täius või liitus ebaühtlane												

Maakond	Rapla maakond	Metsakorraldusettevõte	Metsabüroo OÜ			
Vald	Kehtna vald	Metsakorraldaja	Heiki Peterson			
Üksus	MIHKLI-HANSU	Inventeerimise kuupäev	03.12.2007			
Katastritunnus	29202:007:0383	Registrikande kuupäev	27.12.2007			
Kvartal	-	Maht	Täius	Rinnaspindala		
Eraldis	7	Rinne	tm	tm/ha	%	m²/ha
Pindala	0.4 ha	Esimene	117	293	74	26
Kõrgusindeks	26	Teine	12	30	15	4
Boniteediklass	II	Üksikpuud	0	0		
Kasvukohatüüp	jänese kapsa-mustika	Kokku	129	323		
Kuivendus	ei	Surnud mets	0	0		
Peapuuliik	mänd	Lamapuit	0	0		
Arenguklass	küps mets	Juurdekasv	2	4		
Keskmine vanus	102	Põõsarinde liitus (%)			0	
Raievanus	82					
Keskmine diameeter	30					
Tuleohuklass	II					

Rinne	%	Puuliik	Tekke- aasta	Vanus (a)	Jooksev vanus (a)	Kõrgus (m)	Läbimõõt (cm)	Rinnas- pindala (m ² /ha)	Tekke- viis	Maht (tm)	Maht (tm/ha)	Puude arv (tk/ha)
esimene	50	mänd	1917	90	103	25	30	13	S	58	146	0
esimene	20	haab	1917	90	103	26	38	5.2	S	23	58	0
esimene	15	kuusk	1917	90	103	23	26	3.9	S	18	44	0
esimene	15	kask	1927	80	93	22	24	3.9	S	18	44	0
teine	100	kuusk	1947	60	73	14	14	4	S	12	31	0

Töö liik	Järjekord	Töö aasta	Rinne	Puuliik	Vanus (a)	Raieprotsent	Kogus (tm)
kultuuride hooldamine	-						
istutamine	-			kuusk			
maapinna mineraliseerimine	-						
lageraie	esimene		esimene	mänd	90	95	55
lageraie	esimene		esimene	kask	80	95	17
lageraie	esimene		esimene	haab	90	100	23
lageraie	esimene		esimene	kuusk	90	100	18
lageraie	esimene		teine	kuusk	60	100	12

Maakond	Rapla maakond	Metsakorraldusettevõte	Metsabüroo OÜ			
Vald	Kehtna vald	Metsakorraldaja	Heiki Peterson			
Üksus	MIHKLI-HANSU	Inventeerimise kuupäev	03.12.2007			
Katastritunnus	29202:007:0383	Registrikande kuupäev	27.12.2007			
Kvartal	-	Maht	Täius	Rinnaspindala		
Eraldis	8	Rinne	tm	tm/ha	m²/ha	
Pindala	0.3 ha	Esimene	72	240	78	23
Kõrgusindeks	28	Teine	5	17	16	3
Boniteediklass	I	Üksikpuud	0	0		
Kasvukohatüüp	angervaksa	Kokku	77	257		
Kuivendus	ei	Surnud mets	0	0		
Peapuuliik	kask	Lamapuit	0	0		
Arenguklass	küps mets	Juurdekasv	2	5		
Keskmine vanus	73	Põõsarinde liitus (%)			0	
Raievanus	60					
Keskmine diameeter	24					
Tuleohuklass	V					

Rinne	%	Puuliik	Tekke- aasta	Vanus (a)	Jooksev vanus (a)	Kõrgus (m)	Läbimõõt (cm)	Rinnas- pindala (m ² /ha)	Tekke- viis	Maht (tm)	Maht (tm/ha)	Puude arv (tk/ha)
esimene	90	kask	1947	60	73	23	24	20.3	S	65	216	0
esimene	5	mänd	1947	60	73	23	26	1.1	S	4	12	0
esimene	5	haab	1947	60	73	23	28	1.1	S	4	12	0
teine	100	kuusk	1967	40	53	8	6	3	S	5	16	0

Töö liik	Järjekord	Töö aasta	Rinne	Puuliik	Vanus (a)	Raieprotsent	Kogus (tm)
maapinna mineraliseerimine	-						
lageraie	teine		esimene	kask	60	95	62
lageraie	teine		esimene	haab	60	100	4
lageraie	teine		teine	kuusk	40	100	5

Maakond	Rapla maakond	Metsakorraldusettevõte	Metsabüroo OÜ			
Vald	Kehtna vald	Metsakorraldaja	Heiki Peterson			
Üksus	MIHKLI-HANSU	Inventeerimise kuupäev	03.12.2007			
Katastritunnus	29202:007:0383	Registrikande kuupäev	27.12.2007			
Kvartal	-	Maht	Täius	Rinnaspindala		
Eraldis	9	Rinne	tm	tm/ha	%	m²/ha
Pindala	0.8 ha	Esimene	242	303	71	26
Kõrgusindeks	28	Teine	18	23	11	3
Boniteediklass	I	Üksikpuud	0	0		
Kasvukohatüüp	jänese kapsa-mustika	Kokku	261	326		
Kuivendus	ei	Surnud mets	0	0		
Peapuuliik	kuusk	Lamapuit	0	0		
Arenguklass	küps mets	Juurdekasv	4	5		
Keskmine vanus	98	Põõsarinde liitus (%)			0	
Raievanus	70					
Keskmine diameeter	28					
Tuleohuklass	III					

Rinne	%	Puuliik	Tekke-aasta	Vanus (a)	Jooksev vanus (a)	Kõrgus (m)	Läbimõõt (cm)	Rinnaspindala (m ² /ha)	Tekkeviis	Maht (tm)	Maht (tm/ha)	Puude arv (tk/ha)
esimene	40	kuusk	1927	80	93	25	28	10.4	S	97	121	0
esimene	30	mänd	1917	90	103	25	28	7.8	S	72	90	0
esimene	25	haab	1917	90	103	26	38	6.5	S	60	75	0
esimene	5	kask	1947	60	73	21	22	1.3	S	12	15	0
teine	100	kuusk	1947	60	73	14	14	3	S	18	23	0

Töö liik	Järjekord	Töö aasta	Rinne	Puuliik	Vanus (a)	Raieprotsent	Kogus (tm)
kultuuride hooldamine	-						
istutamine	-			kuusk			
maapinna mineraliseerimine	-						
lageraie	esimene		esimene	haab	90	100	60
lageraie	esimene		esimene	kuusk	80	100	97
lageraie	esimene		esimene	mänd	90	95	68
lageraie	esimene		esimene	kask	60	95	11
lageraie	esimene		teine	kuusk	60	100	18

Maakond	Rapla maakond	Metsakorraldusettevõte	Metsabüroo OÜ									
Vald	Kehtna vald	Metsakorraldaja	Heiki Peterson									
Üksus	MIHKLI-HANSU	Inventeerimise kuupäev	03.12.2007									
Katastritunnus	29202:007:0383	Registrikande kuupäev	27.12.2007									
Kvartal	-	Maht	Täius	Rinnaspindala								
Eraldis	10	tm	tm/ha	%	m²/ha							
Pindala	2.5 ha	Esimene	508	203	83	24						
Kõrgusindeks	26	Teine	0	0	0	0						
Boniteediklass	II	Üksikpuud	0	0								
Kasvukohatüüp	angervaksa	Kokku	508	203								
Kuivendus	ei	Surnud mets	0	0								
Peapuuliik	mänd	Lamapuit	0	0								
Arenguklass	keskealine mets	Juurdekasv	17	7								
Keskmine vanus	63	Põõsarinde liitus (%)			0							
Raievanus	81											
Keskmine diameeter	18											
Tuleohuklass	IV											
Rinne	%	Puuliik	Tekke- aasta	Vanus (a)	Jooksev vanus (a)	Kõrgus (m)	Läbimõõt (cm)	Rinnas- pindala (m²/ha)	Tekke- viis	Maht (tm)	Maht (tm/ha)	Puude arv (tk/ha)
esimene	45	mänd	1957	50	63	17	18	10.7	S	230	92	0
esimene	40	kask	1957	50	63	18	16	9.5	S	203	81	0
esimene	10	kuusk	1957	50	63	17	18	2.4	S	50	20	0
esimene	3	haab	1937	70	83	21	26	0.7	S	15	6	0
esimene	2	sanglepp	1957	50	63	16	16	0.5	S	10	4	0
Töö liik	Järjekord	Töö aasta	Rinne	Puuliik	Vanus (a)	Raieprotsent	Kogus (tm)					
harvendusraie	esimene		esimene	mänd	50	15	35					
harvendusraie	esimene		esimene	haab	70	20	3					
harvendusraie	esimene		esimene	sanglepp	50	20	2					
harvendusraie	esimene		esimene	kask	50	15	30					
harvendusraie	esimene		esimene	kuusk	50	5	3					
vanus ebaühtlane												
koosseis ebaühtlane												
kasvukohatüüp varieerub												

Maakond	Rapla maakond	Metsakorraldusettevõte	Metsabüroo OÜ			
Vald	Kehtna vald	Metsakorraldaja	Heiki Peterson			
Üksus	MIHKLI-HANSU	Inventeerimise kuupäev	03.12.2007			
Katastritunnus	29202:007:0383	Registrikande kuupäev	27.12.2007			
Kvartal	-	Maht	Täius	Rinnaspindala		
Eraldis	11	Rinne	tm	tm/ha	%	m²/ha
Pindala	0.1 ha	Esimene	25	250	67	23
Kõrgusindeks	24	Teine	0	0	0	0
Boniteediklass	II	Üksikpuud	0	0		
Kasvukohatüüp	jänese kapsa-mustika	Kokku	25	250		
Kuivendus	ei	Surnud mets	1	10		
Peapuuliik	kuusk	Lamapuit	1	10		
Arenguklass	küps mets	Juurdekasv	0	4		
Keskmine vanus	103	Põõsarinde liitus (%)	0			
Raievanus	80					
Keskmine diameeter	28					
Tuleohuklass	III					

Rinne	%	Puuliik	Tekke- aasta	Vanus (a)	Jooksev vanus (a)	Kõrgus (m)	Läbimõõt (cm)	Rinnas- pindala (m ² /ha)	Tekke- viis	Maht (tm)	Maht (tm/ha)	Puude arv (tk/ha)
esimene	60	kuusk	1917	90	103	23	28	13.6	S	15	147	0
esimene	20	mänd	1917	90	103	24	28	4.5	S	5	49	0
esimene	20	kask	1917	90	103	20	20	4.5	S	5	49	0

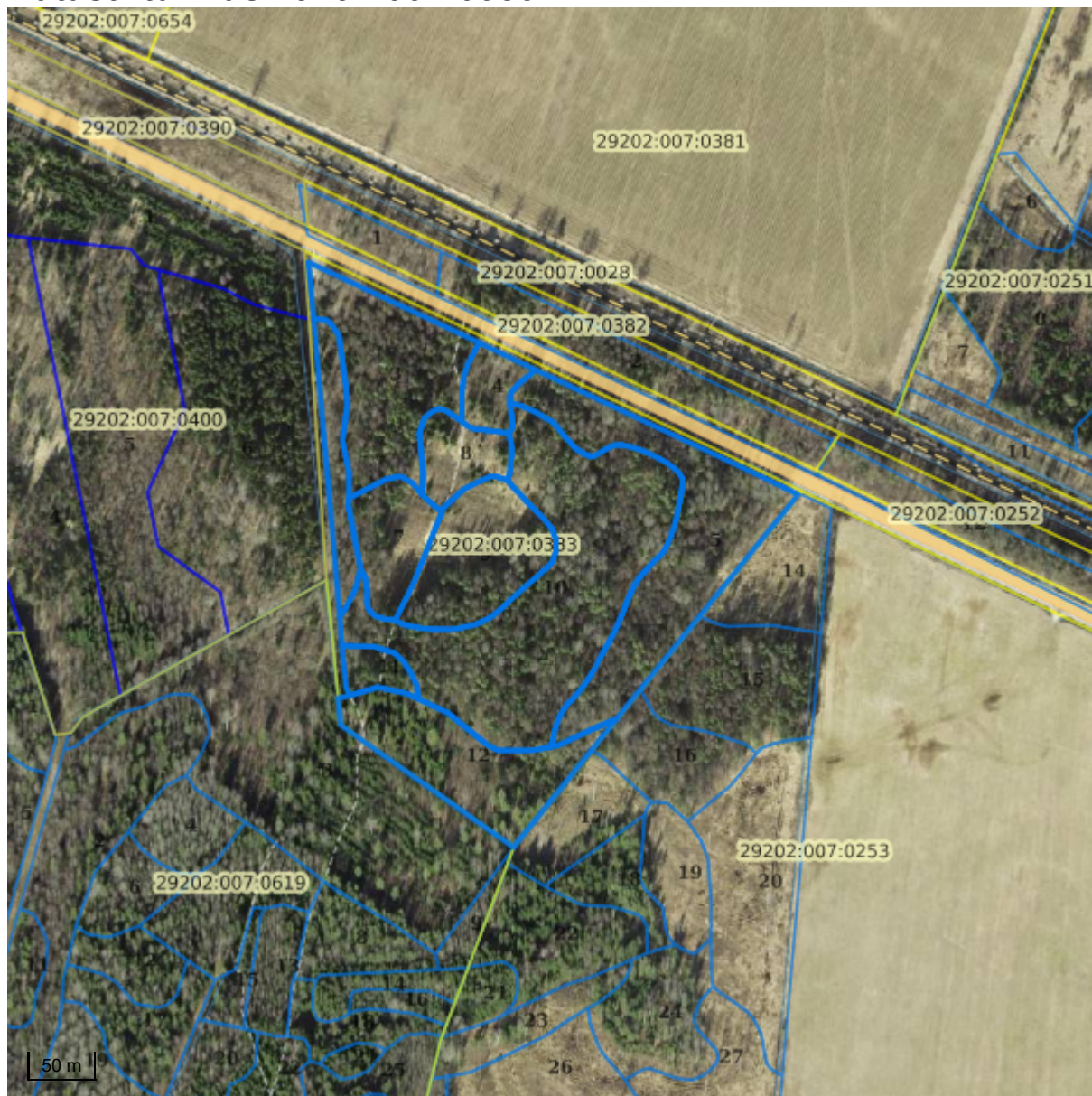
Töö liik	Järjekord	Töö aasta	Rinne	Puuliik	Vanus (a)	Raieprotsent	Kogus (tm)
kultuuride hooldamine	-						
istutamine	-			kuusk			
maapinna mineraliseerimine	-						
lageraie		esimene	esimene	mänd	90	90	4
lageraie		esimene	esimene	kuusk	90	100	15
lageraie		esimene	esimene	kask	90	90	4

Maakond	Rapla maakond	Metsakorraldusettevõte	Metsabüroo OÜ			
Vald	Kehtna vald	Metsakorraldaja	Heiki Peterson			
Üksus	MIHKLI-HANSU	Inventeerimise kuupäev	03.12.2007			
Katastritunnus	29202:007:0383	Registrikande kuupäev	27.12.2007			
Kvartal	-	Maht	Täius	Rinnaspindala		
Eraldis	12	Rinne	tm	tm/ha	%	m²/ha
Pindala	0.9 ha	Esimene	8	9	8	0
Kõrgusindeks	0	Teine	0	0	0	0
Boniteediklass	III	Üksikpuud	11	12		
Kasvukohatüüp	jänese kapsa-mustika	Kokku	19	21		
Kuivendus	ei	Surnud mets	0	0		
Peapuuliik	kask	Lamapuit	0	0		
Arenguklass	noorendik	Juurdekasv	0	0		
Keskmine vanus		Põõsarinde liitus (%)	0			
Raievanus						
Tuleohuklass	III					

Rinne	%	Puuliik	Tekke- aasta	Vanus (a)	Jooksev vanus (a)	Kõrgus (m)	Läbimõõt (cm)	Rinnas- pindala (m ² /ha)	Tekke- viis	Maht (tm)	Maht (tm/ha)	Puude arv (tk/ha)
esimene	70	kask	2002	5	18	1.5	2	0	S	8	9	3000
esimene	30	kuusk	2002	5	18	1	0	0	S	0	0	0
üksikpuude	50	mänd	1907	100	113	23	30	0	S	5	6	20
üksikpuude	40	kuusk	1917	90	103	21	26	0	S	5	5	0
üksikpuude	10	kask	1957	50	63	16	16	0	S	1	1	0

Töö liik	Järjekord	Töö aasta	Rinne	Puuliik	Vanus (a)	Raieprotsent	Kogus (tm)
valgustusraie		teine	esimene	kask	5	40	3

Katastritunnus 29202:007:0383



Legend

1:5000

Kaardikiht	
	Valitud eraldis (registreeritud)
	Metsaregister: Eraldised (riik) 03.11.2020
	Metsaregister: Eraldised 03.11.2020
	Maa-amet: Katastriüksused 03.11.2020
	Hübriidkaart: Maa-amet 03.11.2020
	Ortofoto: Maa-amet 03.11.2020
	Eesti kaart 03.11.2020