

METSAD E SÄÄSTVA MAJANDAMISE KAVA

aastateks 2020 - 2029

Käesolev kava on koostatud metsade kirjelduste põhjal ning annab põhisuunad metsade majandamiseks kooskõlas EESTI SÄÄSTVA METSANDUSE STANDARDI ja kehtivate õigusaktidega.

Kinnistu nimi: **ARAKA-HEINA** nr Küla Katastritunnus Pindala Metsamaa
nr: 9066102 1. Sõrve 19801:001:1361 2,40 ha 1,97 ha

Omanik: ÜLLE EHATAMM

Vald: Harku

Maakond: Harju

VÄLJAVÕTE METSA INVENTEERIMISANDMETEST**METSAKORRALDUSE BÜROO OÜ****2020**

Kasvava metsa tagavara:	174 tm	88,3 tm/ha	Metsamaa pindala	1,97 ha sellest:
Tagavara juurdekasv aastas:	17 tm	8,6 tm/ha	lagedad alad	0,00 ha
			selguseta alad	0,00 ha
Arvutatud metsakasutuse maht:	129 tm	65,5 tm/ha	puistud	1,97 ha sellest:
sellest: lageraid	129 tm	1,16 ha	hall-lepik	1,97 ha
Metsamajanduse kitsendused:	0,00 ha			

Metsade kirjeldused ja majanduslike tööde skeemi koostas välitööde käigus: TOOMAS TULEV 08.10.2020
Litsentsi nr. 93

Kava on koostatud: 09.10.2020

Inventeerimiseandmed registris:

METSAKORRALDUSE BÜROO OÜ

Puiestee-2, Sõmeru, 44201

Telefon: 372 322 0833

e-post: metsakorraldus@metsakorraldus.ee

KASUTATUD MÕÕTÜHIKUD JA LÜHENDID

Üldmõisted		Mõõtühikud	
T	täius	ha	hektar
H	kõrgus	tm	tihumeeter (m ³ puitu)
D	diameeter	tm/ha	tihumeetrit hektari kohta
Bon	boniteet	tm/ha/a	tihumeetrit hektari kohta aastas
G	rinnaspindala	tk/ha	tükki hektari kohta
H ₁₀₀	Baaskõrgus - prognoositav puistu kõrgus saja aasta vanuses		
A _k	Kaalutud keskmine vanus	D _k	Enamuspuuliigi keskmine rinnasdiameeter
A _{kr}	Kaalutud keskmine raievanus	D _{kr}	Kaalutud keskmine küpsusdiameeter

Okaspuud:

MA	mänd
KU	kuusk
NU	nulg
LH	lehis
SD	seedermänd
TS	ebatsuuga
JP	jugapuu
TO	teised okaspuuliigid

Lehtpuud:

TA	tamm	HB	haab
SA	saar	LM	sanglepp
VA	vaher	LV	hall lepp
JA	jalakas	PN	pärn
KP	künnapuu	PP	pappel
KS	kask	RE	remmelgas
TL	teised lehtpuuliigid		

Põõsad:

PA	paju	SP	sarapuu	TM	toomingas
PI	pihlakas	PK	paakspuu	TY	türnpuu
KL	kuslapuu	KD	kadakas	TP	Teised põõsaliigid

Arenguklassid:

Lage ala	Ala, kus põhirinne puudub ja kus kultiveeritud või looduslikult tärnanud metsataimed puuduvad või on neid vähem kui 500 tk/ha.
Selgusetu ala	Kultiveeritud või looduslikult uuenev ala, kus kasvab ülepinnaaliselt vähemalt 500 elujõulist metsataime hektari kohta.
Noorendik	Kultiveeritud või looduslikult uuenenud ala, kus hektaril kasvab ülepinnaaliselt vähemalt 1500 1,3 m kõrgust või kõrgemat puud ja kus peapuuliigi puude keskmine rinnasdiameeter on kuni 6 cm (kaasa arvatud).
Latimets	Puistu peapuuliigi keskmise rinnasdiameetriga üle 6 cm ja kuni 12 cm (kaasaarvatud) ning kaalutud keskmise vanusega alla 1/2 kaalutud keskmisest küpsusvanusest.
Keskealine mets	Puistu, mille kaalutud keskmine vanus on üle kümne aasta väiksem kaalutud keskmisest küpsusvanusest ja mille: 1) peapuuliigi keskmine rinnasdiameeter on suurem kui 12 cm; 2) peapuuliigi keskmine rinnasdiameeter on väiksem kui 12 cm, kuid vanus ½ küpsusvanusest või enam.
Valmiv mets	Puistu, mille kaalutud keskmine vanus on kümme või vähem aastat väiksem kaalutud keskmisest küpsusvanusest
Küps mets	Puistu, mille kaalutud keskmine vanus on võrdne kaalutud keskmise küpsusvanusega või ületab selle.

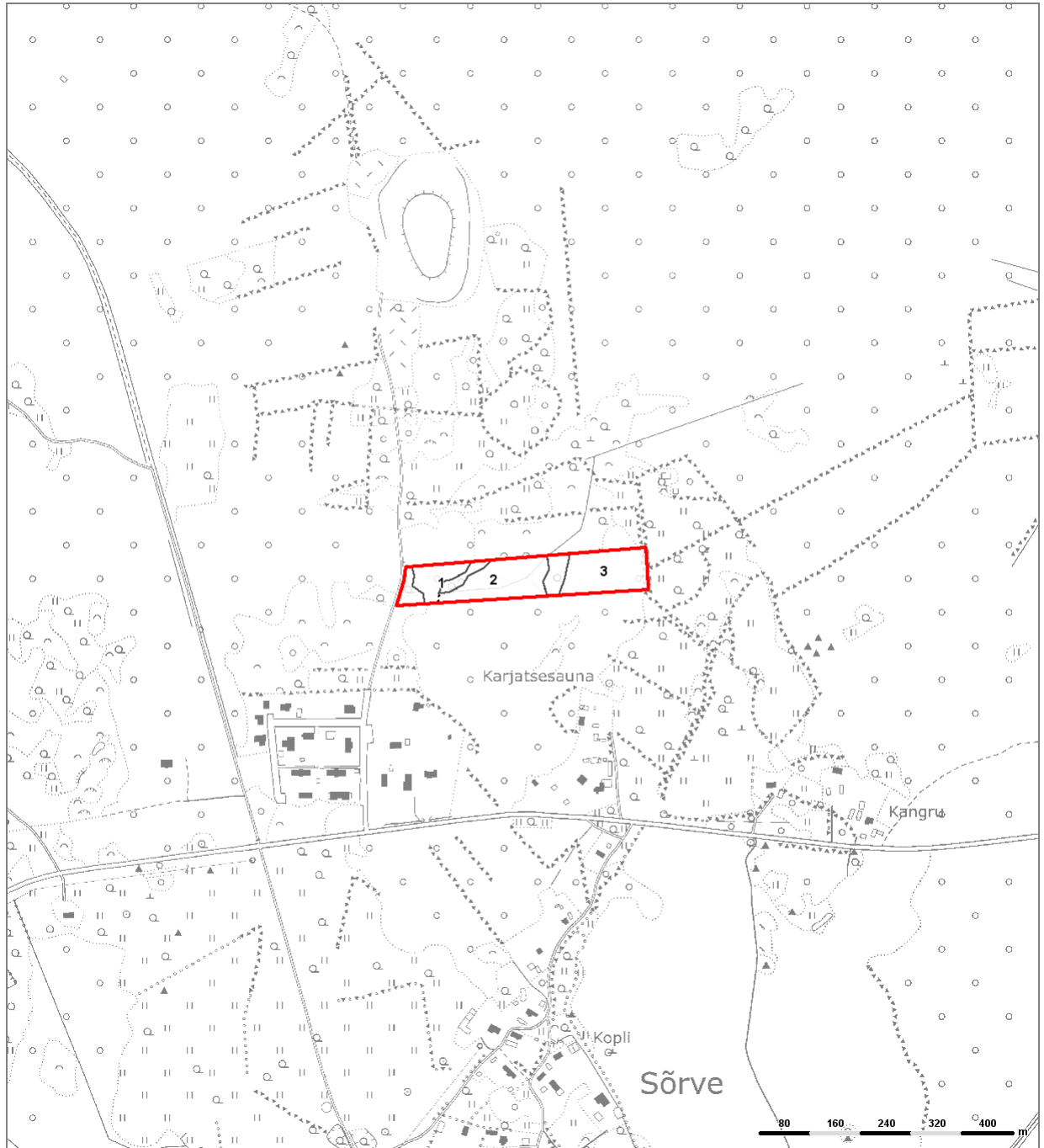
Metsakasvukohatüübid:

LL	leesikaloo	JK	jänese kapsa	LD	lodu
LU	lubikaloo	SL	sinilille	MD	madal soo
KL	kastikuloo	ND	naadi	SS	siirdesoo
SM	sambliku	SJ	sõnajala	MP	mineraalne puistang
KN	kanarbiku	OS	osja	TP	turbane puistang
PH	pohla	TR	tarna	MO	mustika-kõdusoo
JP	jänese kapsa-pohla	AN	angervaksa	JO	jänese kapsa-kõdusoo
MS	mustika	TA	tarna-angervaksa	RB	raba
KM	karusambla-mustika	SN	sinika		
JM	jänese kapsa-mustika	KR	karusambla		

Raie järjekord:

1. järjekord	raida tuleks esimese viie aasta jooksul
2. järjekord	raida tuleks järgmise viie aasta jooksul
Kiire	raida esimesel võimalusel

KINNISTU KATASTRİÜKSUSED JA ERALDISED



Aluskaart: Riigi Maa-amet

METSAKORRALDUSE BÜROO OÜ 2020

Kaardi mõõtkava 1 : 10000

ARAKA-HEINA

19801:001:1361

Sõrve küla

Harku vald

Harju maakond

	kitsendused puuduvad	—	katastriüksuse piir
■	loalad	—	kõlvikupiir
■	loodusreservaat	⋯	eraldise piir
■	sihtkaitsevöönd	—	kraav kuni 12 m laiuse trassiga
■	piiranguvöönd	—	pinnasetee
■	hoiuala	—	siht, trass laius 6-10 m
■	üksikobjekt	—	oja, kraav, jõgi
■	kohalik loodusobjekt	—	kruusatee
■	püsielupaiga sihtkaitsevöönd	—	metsatee
■	püsielupaiga piiranguvöönd	—	eraldis jätkub üle joone
■	kallas, rand piiranguvöönd	o-o-o-o	katastritunnus
■	muud piirangud		31 eraldise nr

METSAMAJANDAMISE KITSENDUSED

Eraldis	Eraldise pindala (ha)	Kitsenduse põhjus	Kitsenduse pindala (ha)	Selgitus
Kokku	0,00		0,00	

METSAMAA JA PUISTUTE ÜLDISELOOMUSTUS

Peapuuliik	Lagedad alad (ha)	Selgusetad alad (ha)	Puistute							
			Pindala (ha)	Tagavara		Aastane juurdekasv		Keskmine		
				(tm)	(tm/ha)	(tm)	(tm/ha)	Vanus	Boniteet	I rinde täius
Hall lepp			1,97	174	88	17	8,5	26	2,4	75,9
Kokku			1,97	174	88	17	8,5	26	2,4	75,9

Juurdekasv on 9,7 % üldtagavarast

Keskmise I rinde täiuse arvutusest on välja jäetud noorendikud, kuna noorendike täius ei ole tuletatud ristlõikepindalade summast

METSAMAA JAGUNEMINE KASVUKOHATÜÜPIDE JÄRGI (HA)

Kasvukohatüüp	Peapuuliik (ha)		Kokku	
	LV		ha	%
Sinilille	0,32		0,32	16,20
Angervaksa	1,65		1,65	83,80
Kokku	1,97		1,97	100,0

TAGAVARA JAGUNEMINE ARENGUKLASSIDE JA PUULIIKIDE JÄRGI

Arenguklass	Pindala (ha)	Kooseisupuuliikide tagavarad (tm)						Surnud metsa tagavara (tm)
		KU	SA	KS	LV	Kokku		
						tm	tm/ha	
Valmivad metsad	1,97	16	3	2	139	160	81	
Kokku	1,97	16	3	2	139	160	81	
Kooseisupuuliigi tagavara %		10,0	2,0	2,0	86,0	100,0		

PINDALA JAGUNEMINE PEAPUULIIKIDE JA VANUSTE JÄRGI (HA)

Vanuseastmed (a.)	Peapuuliik	Kokku (ha)
	LV	
Lagedad alad		
Selgusetad alad		
kuni 9		
10 - 19		
20 - 29	0,81	0,81
30 - 39	1,16	1,16
40 - 49		
50 - 59		
60 - 69		
70 - 79		
80 - 89		
90 - 99		
100 - 109		
110 - 119		
120 - 129		
130 - 139		
140 - 149		
150 ja vanemad		
Kokku	1,97	1,97
%	100,0	100,0

PUULIIKIDE JAGUNEMINE SORTIMENTIDESSE

Puuliik	Peenema otsa diameetrid (cm)	Jämepealk (tm)	Peenpealk (tm)	Paberipuu (tm)	Küttepuid (tm)	Jääk (tm)	Kokku (tm)
Hall lepp	0 - 0 - 0 - 5				119	19	138
Kuusk	18 - 10 - 6 - 5	7	3	2		3	15
Toomingas	0 - 0 - 0 - 5				13	2	15
Saar	18 - 13 - 0 - 5	2			1	1	4
Kask	18 - 13 - 6 - 5	1		1		1	3
Kokku		10	3	3	133	26	175

RAIETE JAGUNEMINE SORTIMENTIDESSE

Puuliik	Peenema otsa diameetrid (cm)	Jämepealk (tm)	Peenpealk (tm)	Paberipuu (tm)	Küttepuid (tm)	Jääk (tm)	Kokku (tm)
Hall lepp	0 - 0 - 0 - 5				90	10	100
Toomingas	0 - 0 - 0 - 5				13	2	15
Kuusk	18 - 10 - 6 - 5	7	3	1		2	13
Kask	18 - 13 - 6 - 5	1		1			2
Kokku		8	3	2	103	14	130

PINDALA JAGUNEMINE PEAPUULIIKIDE JA BONITEEDI JÄRGI (HA)

Boniteediklass	Peapuuliik	Kokku	
	LV	(ha)	%
Ia			
I			
II	1,16	1,16	58,9
III	0,81	0,81	41,1
IV			
V			
Va			
Kokku	1,97	1,97	100,0

PUIDUKASUTUSE MAHT

Raie nimetus	Pindala (ha)	Raiutav tagavara (tm)					Surnud mets	Kokku	Väljaraie (tm/ha)
		Kasvav mets puuliigiti							
		LV	KU	KS	Kokku				
Hooldusraied									
Valgustusraie									
Harvendusraie									
Sanitaarraie									
Valikraie									
Uuendusraied									
Lageraie	1,16	100	13	2	115		115	99	
Turberaie									
Aegjätkne raie									
Häilraie									
Veerraie									
Trassiraie									
Kujundusraie									
Kokku	1,16	100	13	2	115		115	99	

Puidukasutus metsa raiena on 115 tm ehk keskmiselt 12 tm aastas.

Keskmine aastane metsa raie on 6,6 % metsa üldtagavarast.

Lageraie keskmine aastane pindala on 5,9 % metsamaa pindalast.

UUENDUSRAIETE NIMEKIRI

Eraldise number	Raieliik	Peapuuliik	Raie järjekord	Pindala (ha)	Väljaraiutav tagavara (tm)				
					LV	KU	TM	KS	Kokku
1	Lageraie	Hall lepp	1	0,32	34	4			38
3	Lageraie	Hall lepp	1	0,84	66	9	14	2	92
Kokku				1,16	100	13	14	2	129

Sealhulgas:

Lageraied Hall-lepik 1,16 ha

HOOLDUSRAIETE NIMEKIRI

Eraldise number	Raieliik	Raie järjekord	Pindala (ha)	Kasvava metsa tagavara (tm)	Raiutav tagavara (tm)	Väljaraie protsent	
						eraldise tagavarast	I rinde tagavarast
Kokku							

Sealhulgas:

UUENDUS- JA METSAHOOLDUSTÖÖDE NIMEKIRI

Eraldise number	Pindala (ha)	Peapuuliik	Arenguklass	Kasvukoht-tüüp	Uuendamise või hooldamise viis	Soovitav	
						puuliik	kohtade arv/ha
1	0,32	Hall lepp	Valmiv mets	SL	Maapinna mineraliseerimine		
					Istutamine	KU	2000
					Kultuuride hooldamine		
3	0,84	Hall lepp	Valmiv mets	AN	Istutamine	KU	2000
					Kultuuride hooldamine		

Eraldis 1**Pindala: 0,32 ha** $M_{ha} = 119 \text{ tm}$ $M_{er} = 38 \text{ tm}$ Valmiv sinilille hall-lepik; II bon; $H_{100} = 25,1$; Väike tuleoht (IV)Rinne I: $T = 80 \%$ $G = 18 \text{ m}^2/\text{ha}$ $M_{ha} = 119 \text{ tm}$ $A_k = 30$ $A_{kr} = 31$

Jooksev juurdekasv: 8.4 tm/ha/a Tagavara 119 tm/ha, prognoositav tagavara 10a. pärast 192 tm/ha

Rinne	%	Puuliik	Vanus	H (m)	D (cm)	Päritolu	Tagavara		Arvutuslik puude arv (tk/ha)	Raie (%)
							tm/ha	tm/er		
1	90	LV	30	13,0	13	V	107	34	1271	100
1	10	KU	50	15,0	24	S	12	4	32	100
							119	38		

Märkus: Sørve looduskaitseala, Ilmandu sihtkaitsevöönd - projekteeritav

Lubatud tööd: Lageraie 1. järjekord, pindala 0,32 ha

Maapinna mineraliseerimine 1. järjekord, pindala 0,32 ha

Istutamine, Kuusk 1. järjekord, pindala 0,32 ha, puude arv 2000 tk/ha

Kultuuride hooldamine 1. järjekord, pindala 0,32 ha

Eraldis 2**Pindala: 0,81 ha** $M_{ha} = 52 \text{ tm}$ $M_{er} = 42 \text{ tm}$ Valmiv angervaksa hall-lepik; III bon; $H_{100} = 23,4$; Väga väike tuleoht (V)Rinne I: $T = 70 \%$ $G = 12 \text{ m}^2/\text{ha}$ $M_{ha} = 50 \text{ tm}$ $A_k = 20$ $A_{kr} = 30$ Üksikpuude rinne: puude arv 4 tk/ha $M_{ha} = 2 \text{ tm}$

Jooksev juurdekasv: 9.0 tm/ha/a Tagavara 51 tm/ha, prognoositav tagavara 10a. pärast 111 tm/ha

Rinne	%	Puuliik	Vanus	H (m)	D (cm)	Päritolu	Tagavara		Arvutuslik puude arv (tk/ha)	Raie (%)
							tm/ha	tm/er		
1	95	LV	20	8,0	8	V	47	37	2221	
1	3	KU	30	8,0	10	S	2	2	38	
1	2	KS	20	9,0	8	S	1	1	42	
Y	100	KU	50	14,0	26	S	2	2	4	
							52	42		

Märkus: Sørve looduskaitseala, Ilmandu sihtkaitsevöönd - projekteeritav

Eraldis 3

Pindala: 0,84 ha $M_{ha} = 112 \text{ tm}$ $M_{er} = 94 \text{ tm}$

Valmiv angervaksa hall-lepik; II bon; $H_{100} = 25,1$; Väga väike tuleoht (V)

Rinne I: $T = 80 \%$ $G = 18 \text{ m}^2/\text{ha}$ $M_{ha} = 112 \text{ tm}$ $A_k = 30$ $A_{kr} = 31$

Jooksev juurdekasv: 8.2 tm/ha/a Tagavara 112 tm/ha , prognoositav tagavara 10a. pärast 172 tm/ha

Rinne	%	Puuliik	Vanus	H (m)	D (cm)	Päritolu	Tagavara		Arvutuslik puude arv (tk/ha)	Raie (%)
							tm/ha	tm/er		
1	70	LV	30	13,0	13	V	79	66	935	100
1	15	TM	30	10,0	13	S	17	14	231	100
1	10	KU	50	15,0	26	S	11	9	26	100
1	3	SA	50	15,0	26	S	3	3	8	
1	2	KS	70	17,0	24	S	2	2	6	100
							112	94		

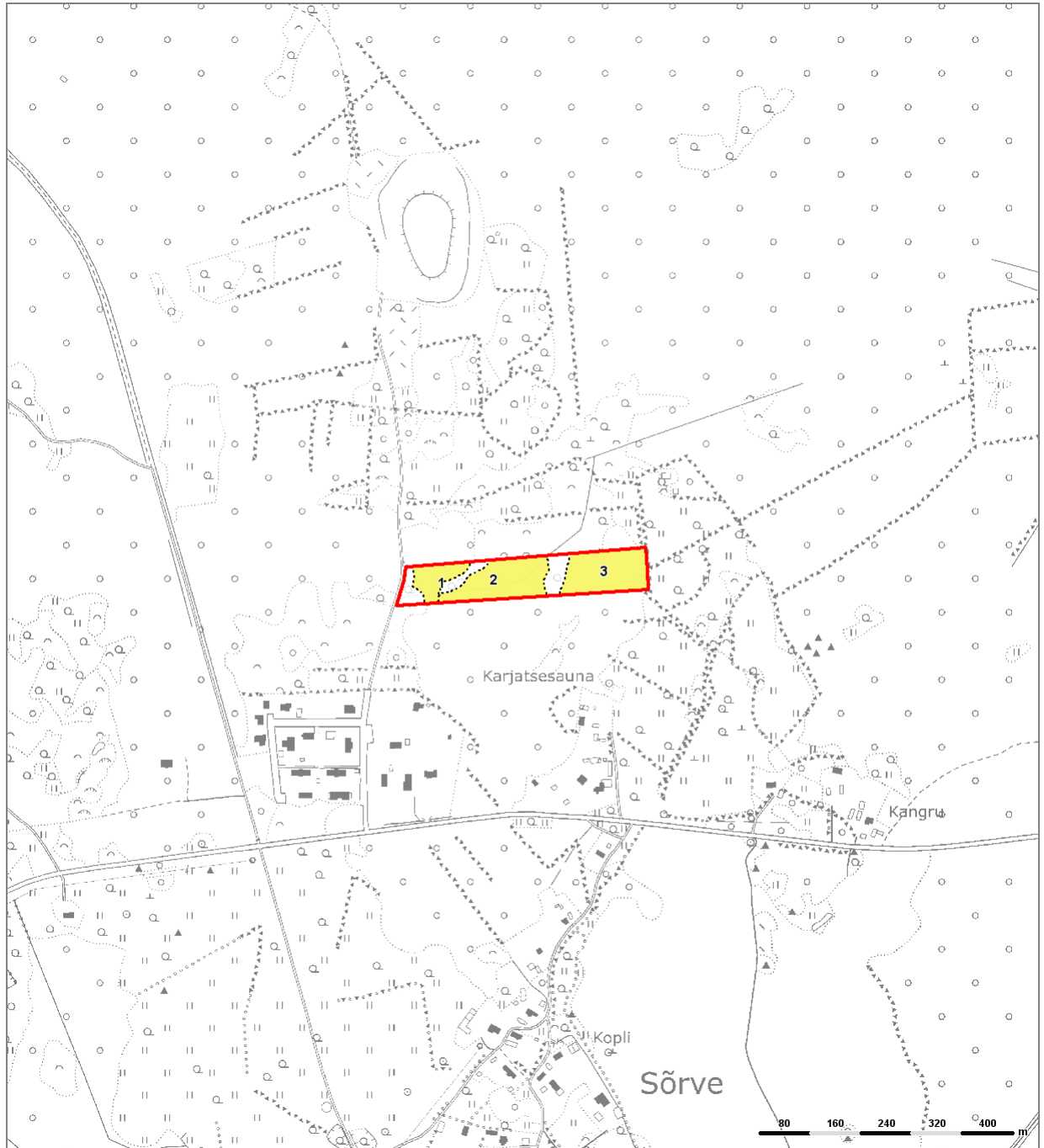
Märkus: Sõrve looduskaitseala, Ilmandu sihtkaitsevöönd - projekteeritav

Lubatud tööd: Lageraie 1. järjekord, pindala 0,84 ha

Istutamine, Kuusk 1. järjekord, pindala 0,84 ha, puude arv 2000 tk/ha

Kultuuride hooldamine 1. järjekord, pindala 0,84 ha

PUISTU PLAAN



Aluskaart: Riigi Maa-amet

METSAKORRALDUSE BÜROO OÜ 2020

Kaardi mõõtkava 1 : 10000

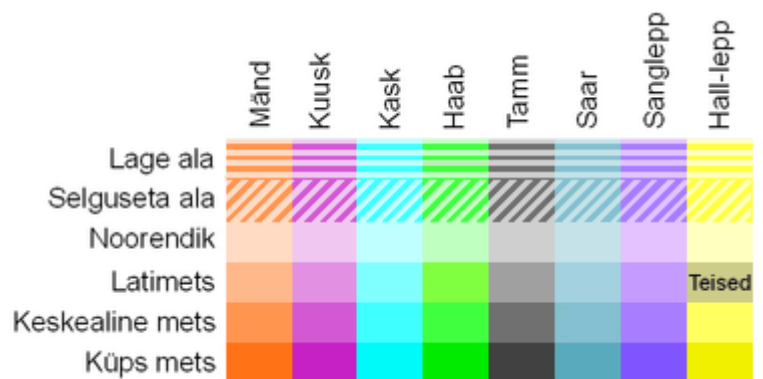
ARAKA-HEINA

19801:001:1361

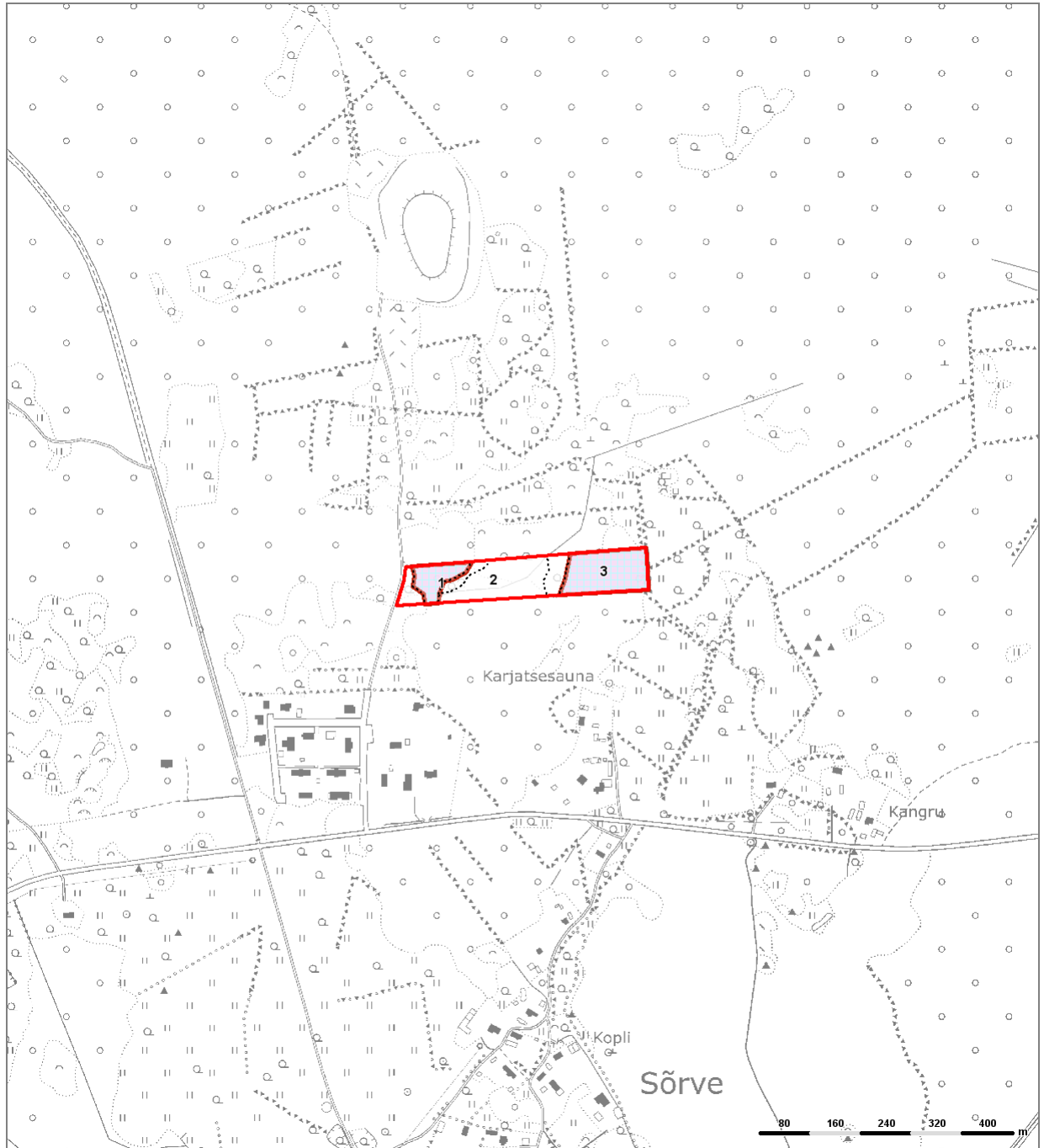
Sõrve küla

Harku vald

Harju maakond



METSAMAJANDUSLIKE TÖÖDE PLAAN



Aluskaart: Riigi Maa-amet

METSAKORRALDUSE BÜROO OÜ 2020

Kaardi mõõtkava 1 : 10000

ARAKA-HEINA

19801:001:1361

Sõrve küla

Harku vald

Harju maakond

	looduslikule uuendusele jäetav lageraie		looduslikule uuendusele kaasaaitamisega
	kultiveeritav lageraie		sanitaarraie
	aegjätkne raie		valikraie
	hällraie		kujundusraie
	veerraie		maapinna mineraliseerimine
	valgustusraie		kultuuride hooldamine
	laasimine		lageraie piir
	looduslikule uuendusele kaasaaitamine		istutamine kül