

Katastritunnus 25201:003:0051

Maakond	Ida-Viru maakond	Metsakorraldusettevõte	Osühing Metsakorralduse büroo									
Vald	Jõhvi vald	Metsakorraldaja	Alar Rääst									
Üksus	ILVESE	Inventeerimise kuupäev	13.01.2021									
Katastritunnus	25201:003:0051	Registrikande kuupäev	25.01.2021									
Kvartal		Maht	Täius	Rinnaspindala								
Eraldis	1	Rinne	tm	tm/ha	%	m²/ha						
Pindala	0.67 ha	Esimene	67	100	80	17						
Kõrgusindeks	26	Teine	0		0	0						
Boniteediklass	II	Üksikpuud	11	17								
Kasvukohatüüp	angervaksa	Kokku	78	117								
Kuivendus	ei	Surnud mets	0	0								
Peapuuliik	hall lepp	Lamapuit	0	0								
Arenguklass	keskealine mets	Juurdekasv	7	11								
Keskmine vanus		Põõsarinde liitus (%)			0							
Raievanus												
Keskmine diameeter	10											
Tuleohuklass	V											
Rinne	%	Puuliik	Tekke- aasta	Vanus (a)	Jooksev vanus (a)	Kõrgus (m)	Läbimõõt (cm)	Rinnas- pindala (m²/ha)	Tekke- viis	Maht (tm)	Maht (tm/ha)	Puude arv (tk/ha)
esimene	90	hall lepp	2006	15	15	12	10	15.2	V	60	90	1930
esimene	5	remmelgas	2006	15	15	11	12	0.9	V	3	5	80
esimene	3	vaher	2006	15	15	11	9	0.5	S	2	3	80
esimene	2	kask	2006	15	15	11	9	0.4	S	1	2	55
üksikpuude	58	kask	1956	65	65	24	34	0.9	S	7	10	10
üksikpuude	18	kask	1981	40	40	20	23	0.3	S	2	3	7
üksikpuude	18	kuusk	1961	60	60	20	26	0.3	S	2	3	6
üksikpuude	6	haab	1956	65	65	26	38	0.1	V	1	1	1

Maakond	Ida-Viru maakond	Metsakorraldusettevõte	Osaühing Metsakorralduse büroo		
Vald	Jõhvi vald	Metsakorraldaja	Alar Rääst		
Üksus	ILVESE	Inventeerimise kuupäev	13.01.2021		
Katastritunnus	25201:003:0051	Registrikande kuupäev	25.01.2021		
Kvartal		Maht	Täius	Rinnaspindala	
Eraldis	2	Rinne	tm	tm/ha	%
Pindala	3.35 ha	Esimene	734	219	71
Kõrgusindeks	25.7	Teine	0		0
Boniteediklass	II	Üksikpuud	0	0	
Kasvukohatüüp	tarna-angervaksa	Kokku	734	219	
Kuivendus	jah	Surnud mets	0	0	
Peapuuliik	kask	Lamapuit	0	0	
Arenguklass	küps mets	Juurdekasv	14	4	
Keskmine vanus	66	Pöösarinde liitus (%)	0		
Raievanus	66				
Keskmine diameeter	23				
Tuleohuklass	IV				

Rinne	%	Puuliik	Tekke- aasta	Vanus (a)	Jooksev vanus (a)	Kõrgus (m)	Läbimõõt (cm)	Rinnas- pindala (m ² /ha)	Tekke- viis	Maht (tm)	Maht (tm/ha)	Puude arv (tk/ha)
esimene	50	kask	1955	66	66	22	23	10.7	S	365	109	257
esimene	15	hall lepp	1966	55	55	19	19	3.7	V	111	33	132
esimene	12	kuusk	1941	80	80	25	32	2.2	S	87	26	27
esimene	10	haab	1956	65	65	26	40	1.9	V	74	22	15
esimene	7	sanglepp	1956	65	65	22	22	1.5	V	50	15	40
esimene	3	mänd	1941	80	80	24	30	0.6	S	23	7	8
esimene	3	kuusk	1966	55	55	19	22	0.7	S	23	7	18

Töö liik	Järjekord	Töö aasta	Rinne	Puuliik	Vanus (a)	Raieprotsent	Kogus (tm)
lageraie		esimene	esimene	mänd	80	50	12
lageraie		esimene	esimene	kuusk	55	100	23
lageraie		esimene	esimene	sanglepp	65	100	50
lageraie		esimene	esimene	haab	65	100	74
lageraie		esimene	esimene	kuusk	80	100	87
lageraie		esimene	esimene	hall lepp	55	100	111
lageraie		esimene	esimene	kask	66	97	354
maapinna mineraliseerimine		esimene					

täius või liitus ebaühtlane
koosseis ebaühtlane
vanus ebaühtlane

Maakond	Ida-Viru maakond	Metsakorraldusettevõte	Osaühing Metsakorralduse büroo		
Vald	Jõhvi vald	Metsakorraldaja	Alar Rääst		
Üksus	ILVESE	Inventeerimise kuupäev	13.01.2021		
Katastritunnus	25201:003:0051	Registrikande kuupäev	25.01.2021		
Kvartal		Maht	Täius	Rinnaspindala	
Eraldis	3	Rinne	tm	tm/ha	%
Pindala	0.32 ha	Esimene	10	32	0
Kõrgusindeks	26	Teine	0		0
Boniteediklass	II	Üksikpuud	0	0	
Kasvukohatüüp	angervaksa	Kokku	10	32	
Kuivendus	ei	Surnud mets	0	0	
Peapuuliik	hall lepp	Lamapuit	0	0	
Arenguklass	noorendik	Juurdekasv	0	0	
Keskmine vanus		Pöösarinde liitus (%)	0		
Raievanus					
Tuleohuklass	V				

Rinne	%	Puuliik	Tekke- aasta	Vanus (a)	Jooksev vanus (a)	Kõrgus (m)	Läbimõõt (cm)	Rinnas- pindala (m ² /ha)	Tekke- viis	Maht (tm)	Maht (tm/ha)	Puude arv (tk/ha)
esimene	100	hall lepp	2011	10	10	6	4	10.1	V	10	32	8000

Maakond	Ida-Viru maakond	Metsakorraldusettevõte	Osühing Metsakorralduse büroo									
Vald	Jõhvi vald	Metsakorraldaja	Alar Rääst									
Üksus	ILVESE	Inventeerimise kuupäev	13.01.2021									
Katastritunnus	25201:003:0051	Registrikande kuupäev	25.01.2021									
Kvartal		Maht	Täius	Rinnaspindala								
Eraldis	4	Rinne	tm	tm/ha	%							
Pindala	1.66 ha	Esimene	483	291	79							
Kõrgusindeks	29.1	Teine	0		0							
Boniteediklass	I	Üksikpuud	0	0								
Kasvukohatüüp	jänese kapsa-kõdusoo	Kokku	483	291								
Kuivendus	ei	Surnud mets	0	0								
Peapuuliik	kuusk	Lamapuit	0	0								
Arenguklass	küps mets	Juurdekasv	9	6								
Keskmine vanus	76	Pöösarinde liitus (%)			0							
Raievanus	70											
Keskmine diameeter	28											
Tuleohuklass	IV											
Rinne	%	Puuliik	Tekke- aasta	Vanus (a)	Jooksev vanus (a)	Kõrgus (m)	Läbimõõt (cm)	Rinnas- pindala (m²/ha)	Tekke- viis	Maht (tm)	Maht (tm/ha)	Puude arv (tk/ha)
esimene	33	kuusk	1946	75	75	25	28	8	S	159	96	130
esimene	27	kask	1946	75	75	23	24	7.4	S	131	79	163
esimene	23	mänd	1941	80	80	25	30	5.9	S	111	67	83
esimene	8	hall lepp	1956	65	65	20	20	2.5	V	38	23	81
esimene	7	sanglepp	1946	75	75	23	24	2	V	33	20	43
esimene	2	haab	1946	75	75	26	28	0.5	V	10	6	8
Töö liik	Järjekord	Töö aasta	Rinne	Puuliik	Vanus (a)	Raieprotsent	Kogus (tm)					
kultuuride hooldamine	esimene											
istutamine	esimene			kuusk								
lageraie	esimene		esimene	hall lepp	65	100	38					
lageraie	esimene		esimene	mänd	80	97	108					
lageraie	esimene		esimene	haab	75	100	10					
lageraie	esimene		esimene	kuusk	75	100	159					
lageraie	esimene		esimene	kask	75	98	129					
lageraie	esimene		esimene	sanglepp	75	100	33					
maapinna mineraliseerimine	esimene											
vanus ebaühtlane												
täius või liitus ebaühtlane												

Maakond	Ida-Viru maakond	Metsakorraldusettevõte	Osaühing Metsakorralduse büroo			
Vald	Jõhvi vald	Metsakorraldaja	Alar Rääst			
Üksus	ILVESE	Inventeerimise kuupäev	13.01.2021			
Katastritunnus	25201:003:0051	Registrikande kuupäev	25.01.2021			
Kvartal		Maht	Täius	Rinnaspindala		
Eraldis	5	Rinne	tm	tm/ha	m²/ha	
Pindala	0.32 ha	Esimene	18	57	67	12
Kõrgusindeks	26	Teine	0		0	0
Boniteediklass	II	Üksikpuud	0	0		
Kasvukohatüüp	angervaksa	Kokku	18	57		
Kuivendus	ei	Surnud mets	0	0		
Peapuuliik	hall lepp	Lamapuit	0	0		
Arenguklass	keskealine mets	Juurdekasv	3	10		
Keskmine vanus		Pöösarinde liitus (%)			0	
Raievanus						
Keskmine diameeter	7					
Tuleohuklass	V					

Rinne	%	Puuliik	Tekke-aasta	Vanus (a)	Jooksev vanus (a)	Kõrgus (m)	Läbimõõt (cm)	Rinnaspindala (m ² /ha)	Tekkeviis	Maht (tm)	Maht (tm/ha)	Puude arv (tk/ha)
esimene	90	hall lepp	2011	10	10	9	7	11	V	16	51	2867
esimene	5	vaher	2011	10	10	9	7	0.6	S	1	3	152
esimene	5	kuusk	1996	25	25	12	13	0.4	S	1	3	32

Maakond	Ida-Viru maakond	Metsakorraldusettevõte	Osaühing Metsakorralduse büroo			
Vald	Jõhvi vald	Metsakorraldaja	Alar Rääst			
Üksus	ILVESE	Inventeerimise kuupäev	13.01.2021			
Katastritunnus	25201:003:0051	Registrikande kuupäev	25.01.2021			
Kvartal		Maht	Täius	Rinnaspindala		
Eraldis	6	Rinne	tm	tm/ha	m²/ha	
Pindala	0.64 ha	Esimene	59	92	62	14
Kõrgusindeks	27.4	Teine	0		0	0
Boniteediklass	II	Üksikpuud	0	0		
Kasvukohatüüp	naadi	Kokku	59	92		
Kuivendus	ei	Surnud mets	0	0		
Peapuuliik	remmelgas	Lamapuit	0	0		
Arenguklass	valmiv mets	Juurdekasv	6	10		
Keskmine vanus		Pöösarinde liitus (%)			0	
Raievanus						
Keskmine diameeter	14					
Tuleohuklass	IV					

Rinne	%	Puuliik	Tekke-aasta	Vanus (a)	Jooksev vanus (a)	Kõrgus (m)	Läbimõõt (cm)	Rinnaspindala (m ² /ha)	Tekkeviis	Maht (tm)	Maht (tm/ha)	Puude arv (tk/ha)
esimene	80	remmelgas	1996	25	25	13	14	11.6	V	47	74	754
esimene	10	hall lepp	1996	25	25	15	14	1.3	V	6	9	84
esimene	10	kask	1996	25	25	16	14	1.2	S	6	9	77

Töö liik	Järjekord	Töö aasta	Rinne	Puuliik	Vanus (a)	Raieprotsent	Kogus (tm)
kultuuride hooldamine	esimene						
istutamine	esimene			kuusk			
lageraie	esimene		esimene	hall lepp	25	100	6
lageraie	esimene		esimene	kask	25	10	1
lageraie	esimene		esimene	remmelgas	25	100	47
maapinna mineraliseerimine	esimene						

Maakond	Ida-Viru maakond	Metsakorraldusettevõte	Osaühing Metsakorralduse büroo		
Vald	Jõhvi vald	Metsakorraldaja	Alar Rääst		
Üksus	ILVESE	Inventeerimise kuupäev	13.01.2021		
Katastritunnus	25201:003:0051	Registrikande kuupäev	25.01.2021		
Kvartal		Maht	Täius	Rinnaspindala	
Eraldis	7	Rinne	tm	tm/ha	%
Pindala	0.07 ha	Esimene	6	91	80
Kõrgusindeks	32.6	Teine	0		0
Boniteediklass	Ia	Üksikpuud	0	0	
Kasvukohatüüp	naadi	Kokku	6	91	
Kuivendus	ei	Surnud mets	0	0	
Peapuuliik	kuusk	Lamapuit	0	0	
Arenguklass	latimets	Juurdekasv	1	11	
Keskmine vanus	20	Pöösarinde liitus (%)	0		
Raievanus	60				
Keskmine diameeter	9				
Tuleohuklass	III				

Rinne	%	Puuliik	Tekke-aasta	Vanus (a)	Jooksev vanus (a)	Kõrgus (m)	Läbimõõt (cm)	Rinnaspindala (m ² /ha)	Tekkeviis	Maht (tm)	Maht (tm/ha)	Puude arv (tk/ha)
esimene	65	kuusk	2001	20	20	8	9	11.1	S	4	59	1743
esimene	20	kask	2001	20	20	15	13	2.5	S	1	18	187
esimene	10	mänd	2001	20	20	9	11	1.6	S	1	9	173
esimene	5	remmelgas	2001	20	20	12	12	0.8	V	0	5	67

Töö liik	Järjekord	Töö aasta	Rinne	Puuliik	Vanus (a)	Raieprotsent	Kogus (tm)
harvendusraie	esimene		esimene	remmelgas	20	100	0
harvendusraie	esimene		esimene	mänd	20	15	0
harvendusraie	esimene		esimene	kask	20	30	0
harvendusraie	esimene		esimene	kuusk	20	15	1

Maakond	Ida-Viru maakond	Metsakorraldusettevõte	Osaühing Metsakorralduse büroo		
Vald	Jõhvi vald	Metsakorraldaja	Alar Rääst		
Üksus	ILVESE	Inventeerimise kuupäev	13.01.2021		
Katastritunnus	25201:003:0051	Registrikande kuupäev	25.01.2021		
Kvartal		Maht	Täius	Rinnaspindala	
Eraldis	8	Rinne	tm	tm/ha	%
Pindala	0.92 ha	Esimene	63	69	0
Kõrgusindeks	26	Teine	0		0
Boniteediklass	II	Üksikpuud	0	0	
Kasvukohatüüp	angervaksa	Kokku	63	69	
Kuivendus	ei	Surnud mets	0	0	
Peapuuliik	hall lepp	Lamapuit	0	0	
Arenguklass	noorendik	Juurdekasv	0	0	
Keskmine vanus		Pöösarinde liitus (%)	0		
Raievanus					
Tuleohuklass	V				

Rinne	%	Puuliik	Tekke-aasta	Vanus (a)	Jooksev vanus (a)	Kõrgus (m)	Läbimõõt (cm)	Rinnaspindala (m ² /ha)	Tekkeviis	Maht (tm)	Maht (tm/ha)	Puude arv (tk/ha)
esimene	75	hall lepp	2011	10	10	8	5	12.5	V	48	52	6375
esimene	25	haab	2011	10	10	8	5	4.2	V	16	17	2125

Rinne	Kahjustatud puuliik	Vanus (a)	Kahjustuse protsents	Kahjustaja
esimene	haab		30	ulukid

Töö liik	Järjekord	Töö aasta	Rinne	Puuliik	Vanus (a)	Raieprotsent	Kogus (tm)
valgustusraie	esimene		esimene	haab	10	35	5
valgustusraie	esimene		esimene	hall lepp	10	45	22

Maakond	Ida-Viru maakond	Metsakorraldusettevõte	Osaühing Metsakorralduse büroo		
Vald	Jõhvi vald	Metsakorraldaja	Alar Rääst		
Üksus	ILVESE	Inventeerimise kuupäev	13.01.2021		
Katastritunnus	25201:003:0051	Registrikande kuupäev	25.01.2021		
Kvartal		Maht	Täius	Rinnaspindala	
Eraldis	9	Rinne	tm	tm/ha	%
Pindala	0.27 ha	Esimene	39	146	79
Kõrgusindeks	31.5	Teine	0		0
Boniteediklass	Ia	Üsiku puud	0	0	
Kasvukohatüüp	naadi	Kokku	39	146	
Kuivendus	ei	Surnud mets	0	0	
Peapuuliik	kask	Lamapuit	0	0	
Arenguklass	keskealine mets	Juurdekasv	3	11	
Keskmine vanus	25	Pöösarinde liitus (%)	0		
Raievanus	59				
Keskmine diameeter	13				
Tuleohuklass	IV				

Rinne	%	Puuliik	Tekke- aasta	Vanus (a)	Jooksev vanus (a)	Kõrgus (m)	Läbimõõt (cm)	Rinnas- pindala (m ² /ha)	Tekke- viis	Maht (tm)	Maht (tm/ha)	Puude arv (tk/ha)
esimene	85	kask	1996	25	25	17	13	15.2	S	33	124	1148
esimene	12	hall lepp	1996	25	25	15	13	2.5	V	5	18	185
esimene	3	remmelgas	1996	25	25	14	14	0.7	V	1	4	42
järelkasvu	100	kuusk	2001	20	20	4		0	S			500

Töö liik	Järjekord	Töö aasta	Rinne	Puuliik	Vanus (a)	Raieprotsent	Kogus (tm)
harvendusraie	esimene		esimene	remmelgas	25	100	1
harvendusraie	esimene		esimene	hall lepp	25	30	1
harvendusraie	esimene		esimene	kask	25	20	7

Maakond	Ida-Viru maakond	Metsakorraldusettevõte	Osaühing Metsakorralduse büroo		
Vald	Jõhvi vald	Metsakorraldaja	Alar Rääst		
Üksus	ILVESE	Inventeerimise kuupäev	13.01.2021		
Katastritunnus	25201:003:0051	Registrikande kuupäev	25.01.2021		
Kvartal		Maht	Täius	Rinnaspindala	
Eraldis	10	Rinne	tm	tm/ha	%
Pindala	0.11 ha	Esimene	15	135	84
Kõrgusindeks	26.3	Teine	0		0
Boniteediklass	II	Üsiku puud	0	0	
Kasvukohatüüp	angervaksa	Kokku	15	135	
Kuivendus	ei	Surnud mets	0	0	
Peapuuliik	hall lepp	Lamapuit	0	0	
Arenguklass	küps mets	Juurdekasv	1	9	
Keskmine vanus		Pöösarinde liitus (%)	0		
Raievanus					
Keskmine diameeter	12				
Tuleohuklass	V				

Rinne	%	Puuliik	Tekke- aasta	Vanus (a)	Jooksev vanus (a)	Kõrgus (m)	Läbimõõt (cm)	Rinnas- pindala (m ² /ha)	Tekke- viis	Maht (tm)	Maht (tm/ha)	Puude arv (tk/ha)
esimene	100	hall lepp	1991	30	30	14	12	19.9	V	15	135	1762
järelkasvu	100	kuusk	2006	15	15	3		0	S			500

Töö liik	Järjekord	Töö aasta	Rinne	Puuliik	Vanus (a)	Raieprotsent	Kogus (tm)
looduslikule uuenemisele jätmine	esimene		esimene	hall lepp	30	100	15
	esimene						

Maakond	Ida-Viru maakond	Metsakorraldusettevõte	Osühing Metsakorralduse büroo		
Vald	Jõhvi vald	Metsakorraldaja	Alar Rääst		
Üksus	ILVESE	Inventeerimise kuupäev	13.01.2021		
Katastritunnus	25201:003:0051	Registrikande kuupäev	25.01.2021		
Kvartal		Maht	Täius	Rinnaspindala	
Eraldis	11	Rinne	tm	tm/ha	%
Pindala	0.64 ha	Esimene	47	74	0
Kõrgusindeks	26	Teine	0		0
Boniteediklass	II	Üksikpuud	0	0	
Kasvukohatüüp	jänese kapsa-kõdusoo	Kokku	47	74	
Kuivendus	ei	Surnud mets	0	0	
Peapuuliik	haab	Lamapuit	0	0	
Arenguklass	noorendik	Juurdekasv	0	0	
Keskmine vanus		Põõsarinde liitus (%)	0		
Raievanus					
Tuleohuklass	V				

Rinne	%	Puuliik	Tekke- aasta	Vanus (a)	Jooksev vanus (a)	Kõrgus (m)	Läbimõõt (cm)	Rinnas- pindala (m ² /ha)	Tekke- viis	Maht (tm)	Maht (tm/ha)	Puude arv (tk/ha)
esimene	85	haab	2011	10	10	8	5	15	V	40	63	7650
esimene	15	hall lepp	2011	10	10	8	5	2.7	V	7	11	1350

Rinne	Kahjustatud puuliik	Vanus (a)	Kahjustuse protsent	Kahjustaja
esimene	haab		30	ulukid

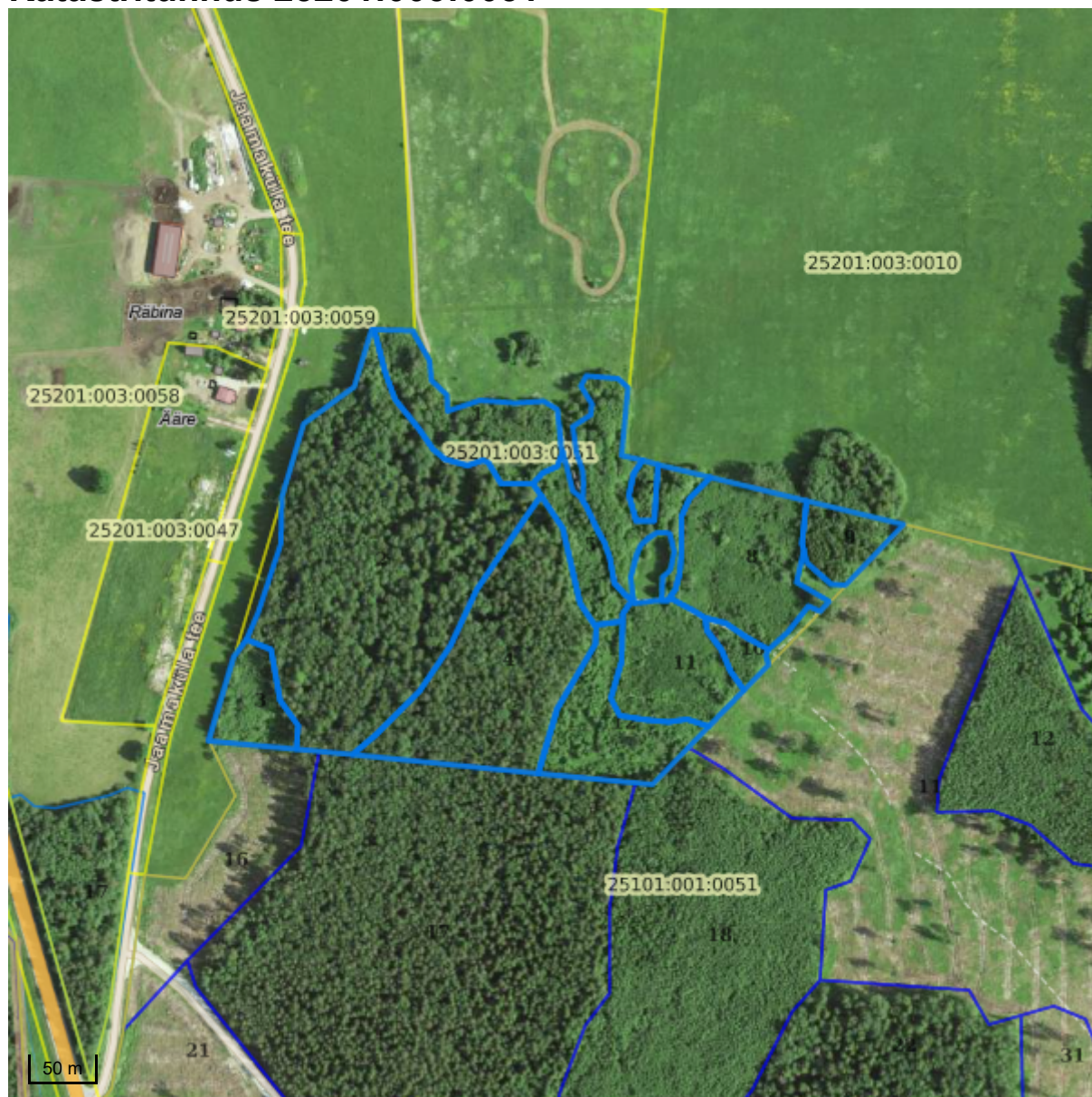
Töö liik	Järjekord	Töö aasta	Rinne	Puuliik	Vanus (a)	Raieprotsent	Kogus (tm)
valgustusraie	esimene		esimene	hall lepp	10	50	4
valgustusraie	esimene		esimene	haab	10	40	16

Maakond	Ida-Viru maakond	Metsakorraldusettevõte	Osühing Metsakorralduse büroo		
Vald	Jõhvi vald	Metsakorraldaja	Alar Rääst		
Üksus	ILVESE	Inventeerimise kuupäev	13.01.2021		
Katastritunnus	25201:003:0051	Registrikande kuupäev	25.01.2021		
Kvartal		Maht	Täius	Rinnaspindala	
Eraldis	12	Rinne	tm	tm/ha	%
Pindala	0.65 ha	Esimene	6	9	0
Kõrgusindeks	26	Teine	0		0
Boniteediklass	II	Üksikpuud	0	0	
Kasvukohatüüp	jänese kapsa-kõdusoo	Kokku	6	9	
Kuivendus	ei	Surnud mets	0	0	
Peapuuliik	saar	Lamapuit	0	0	
Arenguklass	noorendik	Juurdekasv	0	0	
Keskmine vanus		Põõsarinde liitus (%)	0		
Raievanus					
Tuleohuklass	V				

Rinne	%	Puuliik	Tekke- aasta	Vanus (a)	Jooksev vanus (a)	Kõrgus (m)	Läbimõõt (cm)	Rinnas- pindala (m ² /ha)	Tekke- viis	Maht (tm)	Maht (tm/ha)	Puude arv (tk/ha)
esimene	50	saar	2013	8	8	5	3	1.1	S	2	3	1500
esimene	40	haab	2013	8	8	6	4	1.5	V	3	5	1200
esimene	6	kask	2013	8	8	5	3	0.1	S	0	0	180
esimene	4	sanglepp	2013	8	8	7	5	0.2	V	1	1	120

Töö liik	Järjekord	Töö aasta	Rinne	Puuliik	Vanus (a)	Raieprotsent	Kogus (tm)
lageraie	tehtud töö						

Katastritunnus 25201:003:0051



Legend

1:5000

Kaardikiht	
	Valitud eraldis (registreeritud)
	Metsaregister: Eraldised (riik) 10.03.2021
	Metsaregister: Eraldised 10.03.2021
	Maa-amet: Katastriüksused 10.03.2021
	Hübriidkaart: Maa-amet 10.03.2021
	Ortofoto: Maa-amet 10.03.2021
	Eesti kaart 10.03.2021