

Maaüksuse asukoht

Maakond Saare maakond	Vald / linn Saaremaa vald	Metsakond
Kinnistu number 3294134	Kinnistu nimetus Tärkimägi-Haaviku	

Number	Esitamise kp	Katastritunnus	Kvartal	Eraldis	Pindala (ha)	Tööliik	Maht (tm)	Otsuse kp	Otsus	Kehtiv kuni
50000648828	29.03.2022	37301:001:0160		4	0.86	harvendusraie	30	29.03.2022	JAH	28.03.2023
50000648830	29.03.2022	37301:001:0160		3	1.71	lageraie	205	29.03.2022	JAH	28.03.2023
50000648832	29.03.2022	37301:001:0160		2	0.23	harvendusraie	10	29.03.2022	JAH	28.03.2023
50000666480	13.05.2022	37301:001:0160		1	0.35	harvendusraie	5	13.05.2022	JAH	12.05.2023
50000666482	13.05.2022	37301:001:0160		5	1.13	sanitaarraie	10	13.05.2022	JAH	12.05.2023

Registreerimisest keeldumise põhjused/soovitused/täiendavad tingimused

Metsateatis nr **50000648828**, katastritunnus 37301:001:0160, eraldis nr 4.

Lugupeetud metsateatise esitaja. Hoiatame, et kavandatud tööala kattub objektiga: Ranna või kalda veekaitsevöönd; nimetu Tulenevalt Metsaseaduse § 41 lg 7, Veeseaduse §117 lg 2, § 119 p 2 ja 6, § 121 lg 1 ja 2 järgida raietel järgnevaid tingimusi ja soovitusi. Tingimused: 1. Tööde tegemisel on keelatud raiejäätmete jätmine veekogusse (alus: Veeseadus § 117 lg 2) 2. Ei ole lubatud veekogu läbimine mootorsõidukiga (alus: Veeseadus §119 p 6) Soovitused: 1. Vee-elustiku häiringute ning pinnase kahjustamise vältimiseks on soovitatav teostada raietöid võimalusel külmunud pinnasega. 2. Uuendusraietel soovitam säilitada veekogu veekaitsevööndis maksimaalselt alusmetsa ja põõsarinet. Soovitus ei kehti maaparandussüsteemi ehitamiseks ja hoiuks alus: Veeseadus § 119 p 2

Metsateatis vastab Metsaseaduse §41 lg 8¹ nõuetele. Otsust on võimalik vaidlustada 30 päeva jooksul teatavaks tegemisest arvates, esitades vaide Keskkonnaametile haldusmenetluse seaduses sätestatud korras või kaebuse halduskohtusse halduskohtumenetluse seadustikus sätestatud korras.

Looduskaitseaduse (LKS §55 lg 6¹) alusel on keelatud looduslikult esinevate lindude tahtlik häirimine, eriti pesitsemise ja poegade üleskasvatamise ajal. Lindude pesitsemise tippaeg on aprilli keskpaigast suve keskpaigani. Lindude asustustihedus on reeglina kõrgem segametsades (laane-, salu- ja soovikumetsades) ning kasvab metsa vanuse tõustes.

Aitäh, et aitad hoida loodust ja elurikkust.

Metsateatis nr **50000648830**, katastritunnus 37301:001:0160, eraldis nr 3.

Metsateatis vastab Metsaseaduse §41 lg 8¹ nõuetele. Otsust on võimalik vaidlustada 30 päeva jooksul teatavaks tegemisest arvates, esitades vaide Keskkonnaametile haldusmenetluse seaduses sätestatud korras või kaebuse halduskohtusse halduskohtumenetluse seadustikus sätestatud korras.

Looduskaitseaduse (LKS §55 lg 6¹) alusel on keelatud looduslikult esinevate lindude tahtlik häirimine, eriti pesitsemise ja poegade üleskasvatamise ajal. Lindude pesitsemise tippaeg on aprilli keskpaigast suve keskpaigani. Lindude asustustihedus on reeglina kõrgem segametsades (laane-, salu- ja soovikumetsades) ning kasvab metsa vanuse tõustes.

Aitäh, et aitad hoida loodust ja elurikkust.

Metsateatis nr **50000648832**, katastritunnus 37301:001:0160, eraldis nr 2.

Lugupeetud metsateatise esitaja. Hoiatus! Metsa inventeerimise andmetel võib kavandatava raiemahu korral I rinde rinnaspindala langeda alla raiejärgset lubatud piirväärtust 20.1. Metsa majandamise eeskirja § 6 lg 4 kohaselt on see keelatud.

Metsateatis vastab Metsaseaduse §41 lg 8¹ nõuetele. Otsust on võimalik vaidlustada 30 päeva jooksul teatavaks tegemisest arvates, esitades vaide Keskkonnaametile haldusmenetluse seaduses sätestatud korras või kaebuse halduskohtusse halduskohtumenetluse seadustikus sätestatud korras.

Looduskaitseaduse (LKS §55 lg 6¹) alusel on keelatud looduslikult esinevate lindude tahtlik häirimine, eriti pesitsemise ja poegade üleskasvatamise ajal. Lindude pesitsemise tippaeg on aprilli keskpaigast suve keskpaigani. Lindude asustustihedus on reeglina kõrgem segametsades (laane-, salu- ja soovikumetsades) ning kasvab metsa vanuse tõustes.

Aitäh, et aitad hoida loodust ja elurikkust.

Metsateatis nr **50000666480**, katastritunnus 37301:001:0160, eraldis nr 1.

Lugupeetud metsateatise esitaja. Hoiatus! Metsa inventeerimise andmetel võib kavandatava raiemahu korral I rinde rinnaspindala langeda alla raiejärgset lubatud piirväärtust 17.5. Metsa majandamise eeskirja § 6 lg 4 kohaselt on see keelatud.

Metsateatis vastab Metsaseaduse §41 lg 8¹ nõuetele. Otsust on võimalik vaidlustada 30 päeva jooksul teatavaks tegemisest arvates, esitades vaide Keskkonnaametile haldusmenetluse seaduses sätestatud korras või kaebuse halduskohtusse halduskohtumenetluse seadustikus sätestatud korras.

Looduskaitseaduse (LKS §55 lg 6¹) alusel on keelatud looduslikult esinevate lindude tahtlik häirimine, eriti pesitsemise ja poegade üleskasvatamise ajal. Lindude pesitsemise tippaeg on aprilli keskpaigast suve keskpaigani. Lindude asustustihedus on reeglina kõrgem segametsades (laane-, salu- ja soovikumetsades) ning kasvab metsa vanuse tõustes.

Aitäh, et aitad hoida loodust ja elurikkust.

Metsateatis nr **50000666482**, katastritunnus 37301:001:0160, eraldis nr 5.

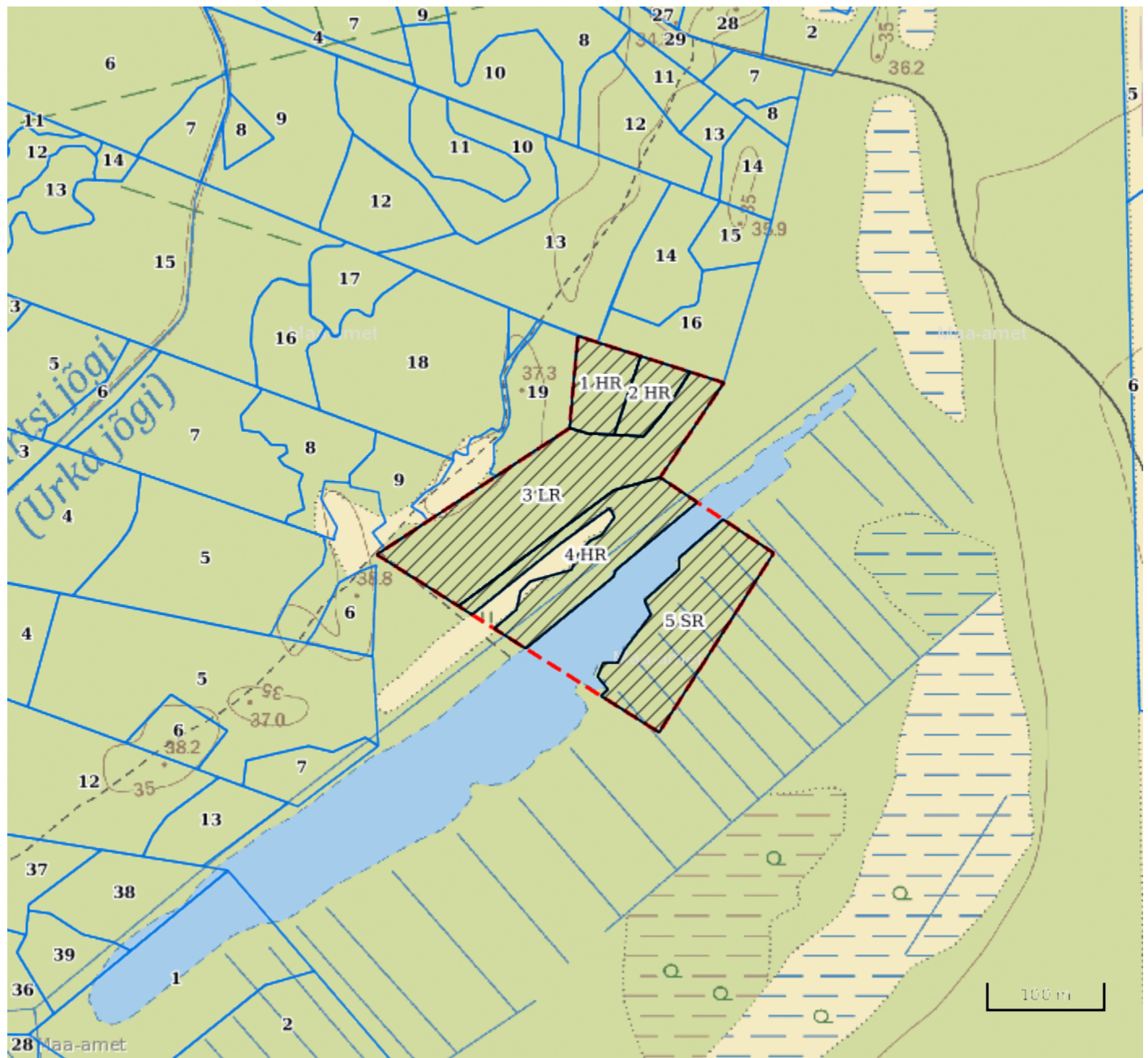
Lugupeetud metsateatise esitaja. Hoiatame, et kavandatud tööala kattub objektiga: Ranna või kalda veekaitsevöönd; nimetu Tulenevalt Metsaseaduse § 41 lg 7, Veeseaduse §117 lg 2, § 119 p 2 ja 6, § 121 lg 1 ja 2 järgida raietel järgnevaid tingimusi ja soovitusi. Tingimused: 1. Tööde tegemisel on keelatud raiejäätmete jätmine veekogusse (alus: Veeseadus § 117 lg 2) 2. Ei ole lubatud veekogu läbimine mootorsõidukiga (alus: Veeseadus §119 p 6) Soovitused: 1. Vee-elustiku häiringute ning pinnase kahjustamise vältimiseks on soovitatav teostada raietöid võimalusel külmunud pinnasega. 2. Uuendusraietel soovitame säilitada veekogu veekaitsevööndis maksimaalselt alusmetsa ja põõsarinnet. Soovitus ei kehti maaparandussüsteemi ehitamiseks ja hoiuks alus: Veeseadus § 119 p 2

Metsateatis vastab Metsaseaduse §41 lg 8¹ nõuetele. Otsust on võimalik vaidlustada 30 päeva jooksul teatavaks tegemisest arvates, esitades vaide Keskkonnaametile haldusmenetluse seaduses sätestatud korras või kaebuse halduskohtusse halduskohtumenetluse seadustikus sätestatud korras.

Looduskaitseaduse (LKS §55 lg 6¹) alusel on keelatud looduslikult esinevate lindude tahtlik häirimine, eriti pesitsemise ja poegade üleskasvatamise ajal. Lindude pesitsemise tippaeg on aprilli keskpaigast suve keskpaigani. Lindude asustustihedus on reeglina kõrgem segametsades (laane-, salu- ja soovikumetsades) ning kasvab metsa vanuse tõustes.






Aitäh, et aitad hoida loodust ja elurikkust.

Katastritunnus 37301:001:0160



Legend

1:5000

Kaardikiht	
	Põhikaart: Maa-amet 13.05.2022
	Metsaregister: Eraldised 13.05.2022
	Maa-amet: Katastriüksused 13.05.2022
	Metsaregister: Metsateatised 13.05.2022
	Metsaregister: Metsateatised (EI otsus) 13.05.2022
	Metsaregister: Kahjustusteatised 13.05.2022

Keskkonnaamet
 Registrikood 70008658
 Narva mnt 7a
 15172 Tallinn, Eesti

telefon: 662 5999
 e-post: klienditugi@keskkonnaamet.ee
<http://www.keskkonnaamet.ee>