

METSADE SÄÄSTVA MAJANDAMISE KAVA

aastateks 2019 - 2028

Käesolev kava on koostatud metsade kirjelduste põhjal ning annab põhisuunad metsade majandamiseks.

Kinnistu nimi: TÄRKIMÄGI-HAAVIKU	nr	Küla	Katastritunnus	Pindala	Metsamaa
nr: 3294134	1.	Vendise	37301:001:0160	5,30 ha	4,28 ha
Omanik:	MEITE SAAR OÜ				
Vald:	Saaremaa				
Maakond:	Saare				

Kasvava metsa tagavara:	543 tm	126,9 tm/ha	Metsamaa pindala	4,28 ha	sellest:
Tagavara juurdekasv aastas:	15 tm	3,5 tm/ha	lagedad alad	0,00 ha	
			selguseta alad	0,00 ha	
Arvutatud metsakasutuse maht:	228 tm	53,3 tm/ha	puistud	4,28 ha	sellest:
sellest: lageraied	189 tm	1,71 ha	kaasik	2,57 ha	
harvendusraied	39 tm	1,09 ha	männik	1,70 ha	
Metsamajanduse kitsendused:	0,00 ha				

Metsade kirjeldused ja majanduslike tööde skeemi koostas välitööde käigus: IMRE MERITS 21.05.2019
Litsentsi nr. 119

Kava on koostatud: 21.05.2019
Inventeerimiseandmed registris:

MERIZ METSAHALDUS OÜ
Heki 21, Tartu linn, 50115 Tartu maakond
Telefon: +372 5024200
e-post: info@metsahaldus.ee

KASUTATUD MÕÕTÜHIKUD JA LÜHENDID

Üldmõisted		Mõõtühikud	
T	täius	ha	hektar
H	kõrgus	tm	tihumeeter (m ³ puitu)
D	diameeter	tm/ha	tihumeetrit hektari kohta
Bon	boniteet	tm/ha/a	tihumeetrit hektari kohta aastas
G	rinnaspindala	tk/ha	tükki hektari kohta
H ₁₀₀	Baaskõrgus - prognoositav puistu kõrgus saja aasta vanuses		
A _k	Kaalutud keskmine vanus	D _k	Enamuspuuliigi keskmine rinnasdiameeter
A _{kr}	Kaalutud keskmine raievanus	D _{kr}	Kaalutud keskmine küpsusdiameeter

Okaspuud:		Lehtpuud:	
MA	mänd	TA	tamm
KU	kuusk	SA	saar
NU	nulg	VA	vaher
LH	lehis	JA	jalakas
SD	seedermänd	KP	künnapuu
TS	ebatsuuga	KS	kask
JP	jugapuu	TL	teised lehtpuuliigid
TO	teised okaspuuliigid	HB	haab
		LM	sanglepp
		LV	hall lepp
		PN	pärn
		PP	pappel
		RE	remmelgas

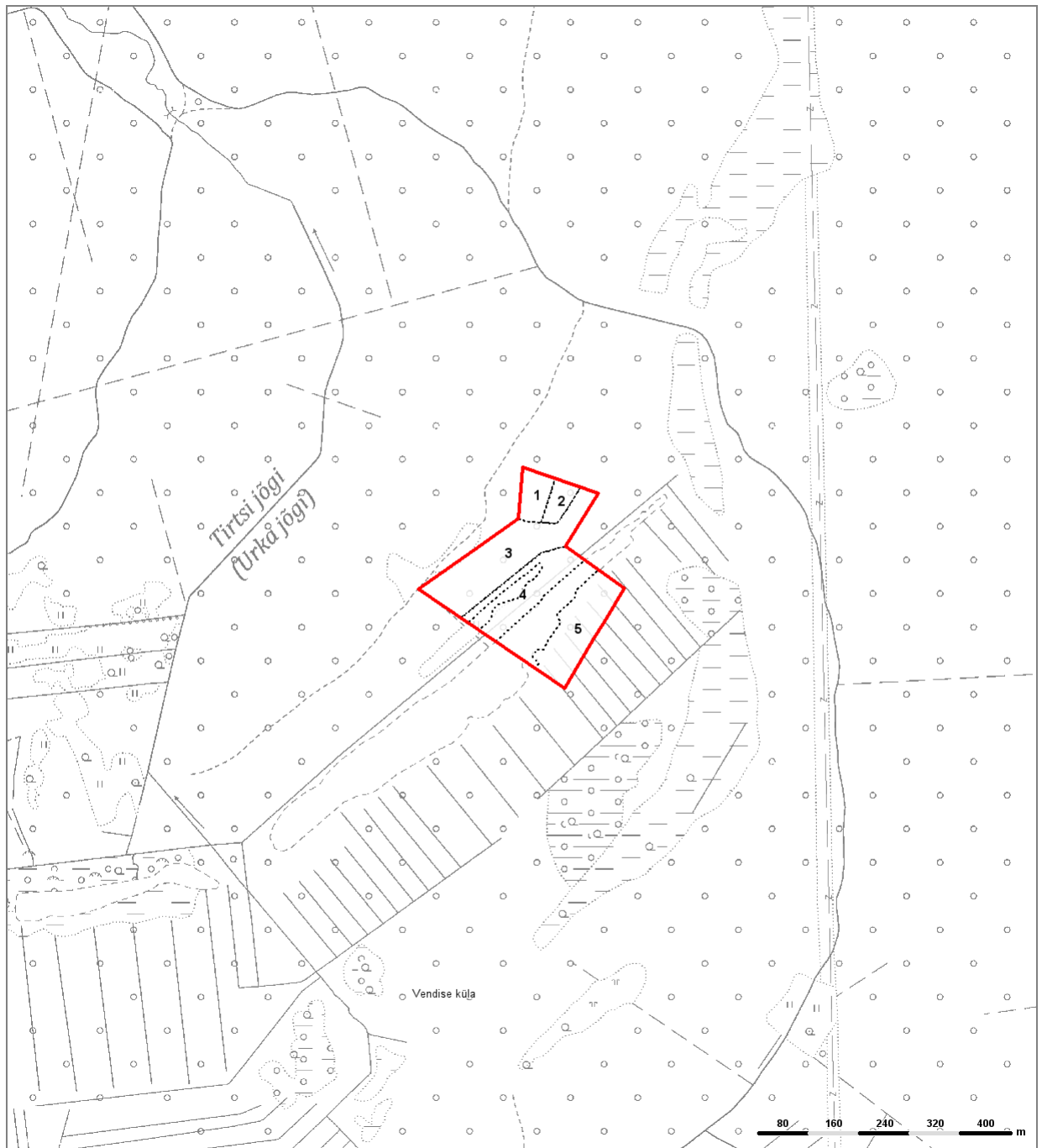
Põõsad:			
PA	paju	SP	sarapuu
PI	pihlakas	PK	paakspuu
KL	kuslapuu	KD	kadakas
		TM	toomingas
		TY	türnpuu
		TP	Teised põõsaliigid

Arenguklassid:	
Lage ala	Ala, kus põhirinne puudub ja kus kultiveeritud või looduslikult tärnanud metsataimed puuduvad või on neid vähem kui 500 tk/ha.
Selgusetu ala	Kultiveeritud või looduslikult uuenev ala, kus kasvab ülepinnaaliselt vähemalt 500 elujõulist metsataime hektari kohta.
Noorendik	Kultiveeritud või looduslikult uuenenud ala, kus hektaril kasvab ülepinnaaliselt vähemalt 1500 1,3 m kõrgust või kõrgemat puud ja kus peapuuliigi puude keskmine rinnasdiameeter on kuni 6 cm (kaasa arvatud).
Latimets	Puistu peapuuliigi keskmise rinnasdiameetriga üle 6 cm ja kuni 12 cm (kaasaarvatud) ning kaalutud keskmise vanusega alla 1/2 kaalutud keskmisest küpsusvanusest.
Keskealine mets	Puistu, mille kaalutud keskmine vanus on üle kümne aasta väiksem kaalutud keskmisest küpsusvanusest ja mille: 1) peapuuliigi keskmine rinnasdiameeter on suurem kui 12 cm; 2) peapuuliigi keskmine rinnasdiameeter on väiksem kui 12 cm, kuid vanus ½ küpsusvanusest või enam.
Valmiv mets	Puistu, mille kaalutud keskmine vanus on kümme või vähem aastat väiksem kaalutud keskmisest küpsusvanusest
Küps mets	Puistu, mille kaalutud keskmine vanus on võrdne kaalutud keskmise küpsusvanusega või ületab selle.

Metsakasvukohatüübid:			
LL	leesikaloo	JK	jänsekapsa
LU	lubikaloo	SL	sinilille
KL	kastikuloo	ND	naadi
SM	sambliku	SJ	sõnajala
KN	kanarbiku	OS	osja
PH	pohla	TR	tarna
JP	jänsekapsa-pohla	AN	angervaksa
MS	mustika	TA	tarna-angervaksa
KM	karusambla-mustika	SN	sinika
JM	jänsekapsa-mustika	KR	karusambla
		LD	lodu
		MD	madaloo
		SS	siirdesoo
		MP	mineraalne puistang
		TP	turbane puistang
		MO	mustika-kõdusoo
		JO	jänsekapsa-kõdusoo
		RB	raba

Raie järjekord:	
1. järjekord	raiuda tuleks esimese viie aasta jooksul
2. järjekord	raiuda tuleks järgmise viie aasta jooksul
Kiire	raiuda esimesel võimalusel

KINNISTU KATASTRÜKSUSED JA ERALDISED



Aluskaart: Riigi Maa-amet

MERIZ METSAHALDUS OÜ 2019

Kaardi mõõtkava 1 : 10000

TÄRKIMÄGI-HAAVIKU

37301:001:0160

Vendise küla
Saaremaa vald
Saare maakond

<p>kitsendused puuduvad</p> <ul style="list-style-type: none"> loalad loodusreservaat sihtkaitsevöönd piiranguvöönd hoiuala üksikobjekt kohalik loodusobjekt püsielupaiga sihtkaitsevöönd püsielupaiga piiranguvöönd kallas, rand piiranguvöönd muud piirangud 	<ul style="list-style-type: none"> katastrüksuse piir kõlvikupiir eraldise piir kraav kuni 12 m laiuse trassiga pinnasetee siht, trass laius 6-10 m oja, kraav, jõgi kruusatee metsatee eraldis jätkub üle joone katastritunnus <p>31 eraldise nr</p>
--	---

METSAMAJANDAMISE KITSENDUSED

Eraldis	Eraldise pindala (ha)	Kitsenduse põhjus	Kitsenduse pindala (ha)	Selgitus
Kokku	0,00		0,00	

METSAMAA JA PUISTUTE ÜLDISELOOMUSTUS

Peapuuliik	Lagedad alad (ha)	Selguseta alad (ha)	Puistute							
			Pindala (ha)	Tagavara		Aastane juurdekasv		Keskmine		
				(tm)	(tm/ha)	(tm)	(tm/ha)	Vanus	Boniteet	I rinde täius
Kask			2,57	334	130	9	3,5	60	3,0	66,7
Mänd			1,71	209	122	6	3,6	65	3,9	67,9
Kokku			4,28	543	127	15	3,6	62	3,3	67,2

Juurdekasv on 2,8 % üldtagavarast

Keskmise I rinde täiuse arvutusest on välja jäetud noorendikud, kuna noorendike täius ei ole tuletatud ristlõikepindalade summast

METSAMAA JAGUNEMINE KASVUKOHATÜÜPIDE JÄRGI (HA)

Kasvukohatüüp	Peapuuliik (ha)		Kokku	
	KS	MA	ha	%
Mustika	1,71	0,23	1,94	45,30
Mustika-kõdusoo	0,86	1,48	2,34	54,70
Kokku	2,57	1,71	4,28	100,0

TAGAVARA JAGUNEMINE ARENGUKLASSIDE JA PUULIIKIDE JÄRGI

Arenguklass	Pindala (ha)	Koosseisupuuliikide tagavarad (tm)					Surnud metsa tagavara (tm)
		HB	KS	MA	Kokku		
					tm	tm/ha	
Keskealised metsad	4,28	41	221	281	543	127	
Kokku	4,28	41	221	281	543	127	
Koosseisupuuliigi tagavara %		8,0	41,0	51,0	100,0		

PINDALA JAGUNEMINE PEAPUULIIKIDE JA VANUSTE JÄRGI (HA)

Vanuseastmed (a.)	Peapuuliik		Kokku (ha)
	KS	MA	
Lagedad alad			
Selguseta alad			
kuni 9			
10 - 19			
20 - 29			
30 - 39			
40 - 49			
50 - 59	0,86		0,86
60 - 69	1,71	1,48	3,19
70 - 79		0,23	0,23
80 - 89			
90 - 99			
100 - 109			
110 - 119			
120 - 129			
130 - 139			
140 - 149			
150 ja vanemad			
Kokku	2,57	1,71	4,28
%	60,0	40,0	100,0

PUULIIKIDE JAGUNEMINE SORTIMENTIDESSE

Puuliik	Peenema otsa diameetrid (cm)	Jämepalk (tm)	Peenpalk (tm)	Paberipuu (tm)	Küttepuid (tm)	Jääk (tm)	Kokku (tm)
Mänd	18 - 10 - 6 - 5	134	68	30	3	47	282
Kask	18 - 13 - 6 - 5	30	33	111	11	37	222
Haab	18 - 11 - 7 - 5	5	2	14	13	8	42
Kokku		169	103	155	27	92	546

RAIETE JAGUNEMINE SORTIMENTIDESSE

Puuliik	Peenema otsa diameetrid (cm)	Jämepalk (tm)	Peenpalk (tm)	Paberipuu (tm)	Küttepuid (tm)	Jääk (tm)	Kokku (tm)
Mänd	18 - 10 - 6 - 5	49	20	9	1	15	94
Kask	18 - 13 - 6 - 5	21	12	39	6	16	94
Haab	18 - 11 - 7 - 5	5	2	14	13	8	42
Kokku		75	34	62	20	39	230

PINDALA JAGUNEMINE PEAPUULIIKIDE JA BONITEEDI JÄRGI (HA)

Boniteediklass	Peapuuliik		Kokku	
	KS	MA	(ha)	%
Ia				
I				
II				
III	2,57	0,23	2,80	65,4
IV		1,48	1,48	34,6
V				
Va				
Kokku	2,57	1,71	4,28	100,0

PUIDUKASUTUSE MAHT

Raie nimetus	Pindala (ha)	Raiutav tagavara (tm)						Väljaraie (tm/ha)
		Kasvav mets puuliigiti				Surnud mets	Kokku	
		MA	KS	HB	Kokku			
Hooldusraied								
Valgustusraie								
Harvendusraie	1,09	20	19		39		39	36
Sanitaarraie								
Valikraie								
Uuendusraied								
Lageraie	1,71	74	74	41	189		189	111
Turberaie								
Aegjätkne raie								
Häilraie								
Veerraie								
Trassiraie								
Kujundusraie								
Kokku	2,80	94	93	41	228		228	81

Puidukasutus metsa raiena on 228 tm ehk keskmiselt 23 tm aastas.

Keskmine aastane metsa raie on 4,2 % metsa üldtagavarast.

Lageraie keskmine aastane pindala on 4,0 % metsamaa pindalast.

UUENDUSRAIETE NIMEKIRI

Eraldise number	Raieliik	Peapuuliik	Raie järjekord	Pindala (ha)	Väljaraiutav tagavara (tm)			
					KS	MA	HB	Kokku
3	Lageraie	Kask	1	1,71	74	74	41	188
Kokku				1,71	74	74	41	189

Sealhulgas:

Lageraied

Kaasik

1,71 ha

HOOLDUSRAIETE NIMEKIRI

Eraldise number	Raieliik	Raie järjekord	Pindala (ha)	Kasvava metsa tagavara (tm)	Raiutav tagavara (tm)	Väljaraie protsent	
						eraldise tagavarast	I rinde tagavarast
2	Harvendusraie	1	0,23	51	10	19	19
4	Harvendusraie	1	0,86	129	30	23	23
Kokku			1,09	180	39		

Sealhulgas:

Harvendusraie 1,09 ha

UUENDUS- JA METSAHOOLDUSTÖÖDE NIMEKIRI

Eraldise number	Pindala (ha)	Peapuuliik	Arengklass	Kasvukoha-tüüp	Uuendamise või hooldamise viis	Soovitav	
						puuliik	kohtade arv/ha
3	1,71	Kask	Keskealine mets	MS	Maapinna mineraliseerimine		

Eraldis 1**Pindala: 0,35 ha** $M_{ha} = 129 \text{ tm}$ $M_{er} = 45 \text{ tm}$ Keskealine mustika-kõdusoo männik; IV bon; $H_{100} = 19,2$; Väike tuleoht (IV)Rinne I: $T = 68 \%$ $G = 18 \text{ m}^2/\text{ha}$ $M_{ha} = 129 \text{ tm}$ $A_k = 60$ $A_{kr} = 104$ $D_k = 20$ $D_{kr} = 28$

Jooksev juurdekasv: 4.1 tm/ha/a Tagavara 129 tm/ha, prognoositav tagavara 10a. pärast 159 tm/ha

Rinne	%	Puuliik	Vanus	H (m)	D (cm)	Päritolu	Tagavara		Arvutuslik puude arv (tk/ha)	Raie (%)
							tm/ha	tm/er		
1	70	MA	60	14,0	20	S	90	31	392	
1	30	KS	60	14,0	16	S	39	14	280	
							129	45		

Iseärasused: Kasvukohatüüp varieerub

Eraldis 2**Pindala: 0,23 ha** $M_{ha} = 220 \text{ tm}$ $M_{er} = 51 \text{ tm}$ Keskealine mustika männik; III bon; $H_{100} = 21,1$; Suur tuleoht (II)Rinne I: $T = 77 \%$ $G = 25 \text{ m}^2/\text{ha}$ $M_{ha} = 220 \text{ tm}$ $A_k = 75$ $A_{kr} = 100$ $D_k = 26$ $D_{kr} = 28$

Jooksev juurdekasv: 4.5 tm/ha/a Tagavara 219 tm/ha, prognoositav tagavara 10a. pärast 245 tm/ha

Rinne	%	Puuliik	Vanus	H (m)	D (cm)	Päritolu	Tagavara		Arvutuslik puude arv (tk/ha)	Raie (%)
							tm/ha	tm/er		
1	95	MA	75	18,0	26	S	209	48	445	20
1	5	KS	75	16,0	16	S	11	3	71	
							220	51		

Planeeritud tööd: Harvendusraie 1. järjekord, pindala 0,23 ha

Eraldis 3**Pindala: 1,71 ha** $M_{ha} = 120 \text{ tm}$ $M_{er} = 205 \text{ tm}$ Keskealine mustika kaasik; III bon; $H_{100} = 19,7$; Väike tuleoht (IV)Rinne I: $T = 56 \%$ $G = 15 \text{ m}^2/\text{ha}$ $M_{ha} = 120 \text{ tm}$ $A_k = 69$ $A_{kr} = 81$ $D_k = 22$ $D_{kr} = 22$

Jooksev juurdekasv: 2.8 tm/ha/a Tagavara 121 tm/ha, prognoositav tagavara 10a. pärast 139 tm/ha

Rinne	%	Puuliik	Vanus	H (m)	D (cm)	Päritolu	Tagavara		Arvutuslik puude arv (tk/ha)	Raie (%)
							tm/ha	tm/er		
1	40	KS	65	16,0	22	S	48	82	165	90
1	40	MA	75	17,0	26	S	48	82	108	90
1	20	HB	65	18,0	26	V	24	41	54	99
							120	205		

Planeeritud tööd: Lageraie 1. järjekord, pindala 1,71 ha

Maapinna mineraliseerimine 1. järjekord, pindala 1,71 ha

Tehtud tööd: Harvendusraie, pindala 1,71 ha

Eraldis 4**Pindala: 0,86 ha** $M_{ha} = 150 \text{ tm}$ $M_{er} = 129 \text{ tm}$ Keskealine mustika-kõdusoo kaasik; III bon; $H_{100} = 20,2$; Väga väike tuleoht (V)Rinne I: $T = 88 \%$ $G = 21 \text{ m}^2/\text{ha}$ $M_{ha} = 150 \text{ tm}$ $A_k = 53$ $A_{kr} = 79$ $D_k = 14$ $D_{kr} = 22$

Jooksev juurdekasv: 5.0 tm/ha/a Tagavara 149 tm/ha, prognoositav tagavara 10a. pärast 193 tm/ha

Rinne	%	Puuliik	Vanus	H (m)	D (cm)	Päritolu	Tagavara		Arvutuslik puude arv (tk/ha)	Raie (%)
							tm/ha	tm/er		
1	60	KS	50	14,0	14	S	90	77	848	25
1	40	MA	60	16,0	24	S	60	52	164	20
							150	129		

Planeeritud tööd: Harvendusraie 1. järjekord, pindala 0,86 ha

Eraldis 5**Pindala: 1,13 ha** $M_{ha} = 100 \text{ tm}$ $M_{er} = 113 \text{ tm}$ Keskealine mustika-kõdusoo männik; IV bon; $H_{100} = 17,0$; Väike tuleoht (IV)Rinne I: $T = 66 \%$ $G = 15 \text{ m}^2/\text{ha}$ $M_{ha} = 100 \text{ tm}$ $A_k = 62$ $A_{kr} = 98$ $D_k = 22$ $D_{kr} = 28$

Jooksev juurdekasv: 3.3 tm/ha/a Tagavara 101 tm/ha, prognoositav tagavara 10a. pärast 126 tm/ha

Rinne	%	Puuliik	Vanus	H (m)	D (cm)	Päritolu	Tagavara		Arvutuslik puude arv (tk/ha)	Raie (%)
							tm/ha	tm/er		
1	60	MA	65	13,0	22	S	60	68	230	
1	40	KS	55	12,0	14	S	40	45	433	
							100	113		

PUISTU PLAAN



Aluskaart: Riigi Maa-amet

MERIZ METSAHALDUS OÜ 2019

Kaardi mõõtkava 1 : 10000

TÄRKIMÄGI-HAAVIKU

37301:001:0160

Vendise küla
Saaremaa vald
Saare maakond

	Mänd	Kuusk	Kask	Haab	Tamm	Saar	Sanglepp	Hall-lepp
Lage ala	Orange	Purple	Cyan	Green	Grey	Blue	Purple	Yellow
Selgusetu ala	Orange	Purple	Cyan	Green	Grey	Blue	Purple	Yellow
Noorendik	Orange	Purple	Cyan	Green	Grey	Blue	Purple	Yellow
Latimets	Orange	Purple	Cyan	Green	Grey	Blue	Purple	Yellow
Keskealine mets	Orange	Purple	Cyan	Green	Grey	Blue	Purple	Yellow
Küps mets	Orange	Purple	Cyan	Green	Grey	Blue	Purple	Yellow

Teised

METSAMAJANDUSLIKE TÖÖDE PLAAN



Aluskaart: Riigi Maa-amet

MERIZ METSAHALDUS OÜ 2019

Kaardi mõõtkava 1 : 10000

TÄRKIMÄGI-HAAVIKU

37301:001:0160

Vendise küla
Saaremaa vald
Saare maakond

	looduslikule uuenemisele jäetav lageraieala		looduslikule uuendusele kaasaaitamisega lageraieala
	kultiveeritav lageraieala		sanitaarraie
	aegjätkne raie		valikraie
	hälliraie		kultiveerimine
	veerraie		maapinna mineraliseerimine
	valgustusraie		kultuuride hooldamine
	harvendusraie		lageraielangi piir
	looduslikule uuenemisele kaasaaitamine		