

## Maaüksuse asukoht

Maakond Järva maakond	Vald / linn Järva vald	Metskond
Kinnistu number 1498836	Kinnistu nimetus Tungla	

Number	Esitamise kp	Katastritunnus	Kvartal	Eraldis	Pindala (ha)	Tööliik	Maht (tm)	Otsuse kp	Otsus	Kehtiv kuni
50000960426	13.02.2024	32501:002:1720		7	1.61	lageraie	Ei kuvata	14.02.2024	JAH	13.02.2025
50000960424	13.02.2024	32501:002:1720		6	0.46	lageraie	Ei kuvata	13.02.2024	JAH	12.02.2025
50000960414	13.02.2024	32501:002:1720		4	0.15	lageraie	Ei kuvata	13.02.2024	JAH	12.02.2025

## Registreerimisest keeldumise põhjused/soovitused/täiendavad tingimused

Metsateatis nr **50000960426**, katastritunnus 32501:002:1720, eraldis nr 7.

Metsateatis vastab Metsaseaduse §41 lg 8<sup>1</sup> nõuetele. Otsust on võimalik vaidlustada 30 päeva jooksul teatavaks tegemisest arvates, esitades vaide Keskkonnaametile haldusmenetluse seaduses sätestatud korras või kaebuse halduskohtusse halduskohtumenetluse seadustikus sätestatud korras.

Looduskaitseaduse ( LKS §55 lg 6<sup>1</sup>) alusel on keelatud looduslikult esinevate lindude tahtlik häirimine, eriti pesitsemise ja poegade üleskasvatamise ajal. Lindude pesitsemise tippaeg on aprilli keskpaigast suve keskpaigani. Lindude asustustihedus on reeglina kõrgem segametsades (laane-, salu- ja soovikumetsades) ning kasvab metsa vanuse tõustes.

Aitäh, et aitad hoida loodust ja elurikkust.

Metsateatis nr **50000960424**, katastritunnus 32501:002:1720, eraldis nr 6.

Metsateatis vastab Metsaseaduse §41 lg 8<sup>1</sup> nõuetele. Otsust on võimalik vaidlustada 30 päeva jooksul teatavaks tegemisest arvates, esitades vaide Keskkonnaametile haldusmenetluse seaduses sätestatud korras või kaebuse halduskohtusse halduskohtumenetluse seadustikus sätestatud korras.

Looduskaitseaduse ( LKS §55 lg 6<sup>1</sup>) alusel on keelatud looduslikult esinevate lindude tahtlik häirimine, eriti pesitsemise ja poegade üleskasvatamise ajal. Lindude pesitsemise tippaeg on aprilli keskpaigast suve keskpaigani. Lindude asustustihedus on reeglina kõrgem segametsades (laane-, salu- ja soovikumetsades) ning kasvab metsa vanuse tõustes.

Aitäh, et aitad hoida loodust ja elurikkust.

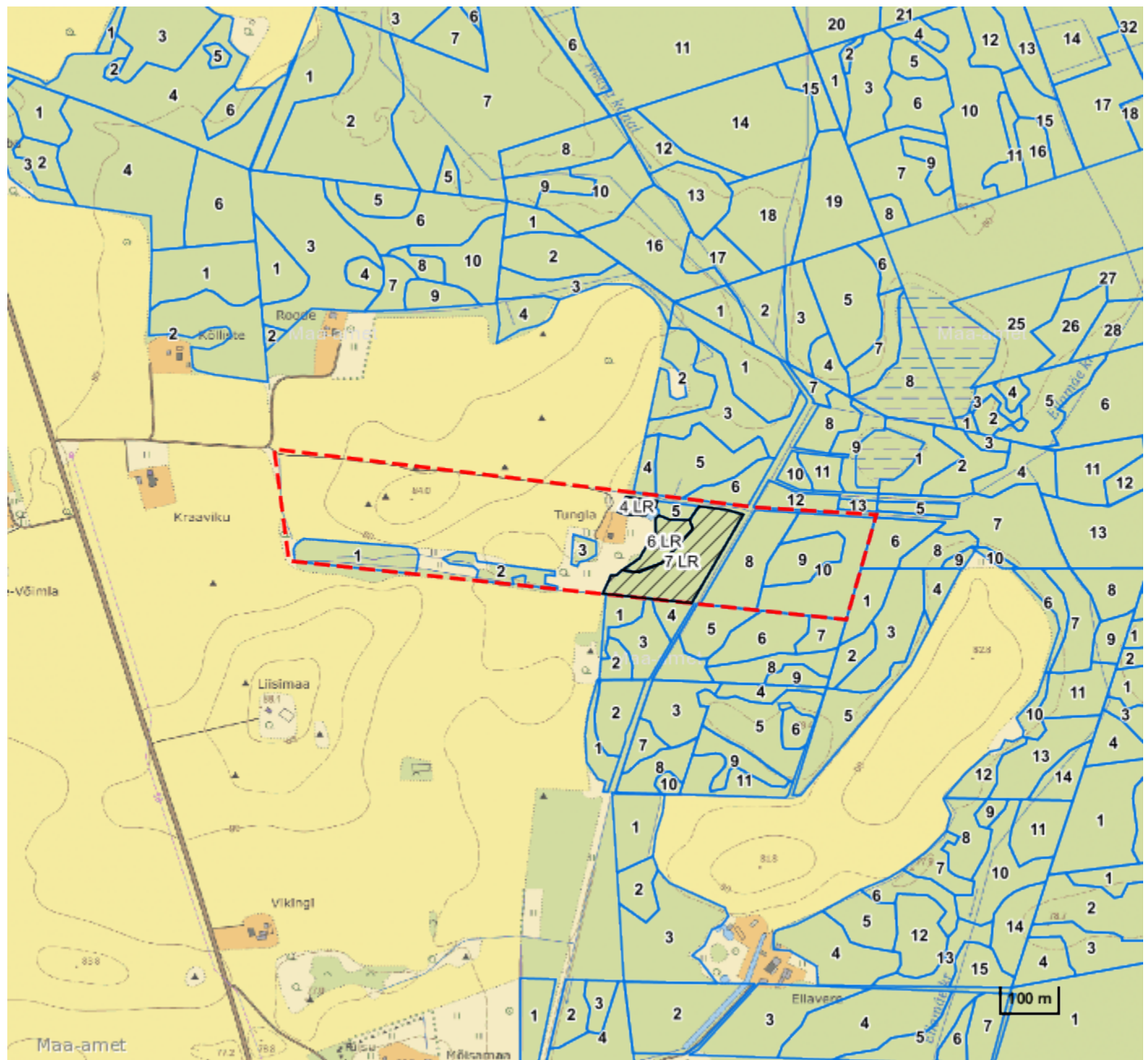
Metsateatis nr **50000960414**, katastritunnus 32501:002:1720, eraldis nr 4.

Metsateatis vastab Metsaseaduse §41 lg 8<sup>1</sup> nõuetele. Otsust on võimalik vaidlustada 30 päeva jooksul teatavaks tegemisest arvates, esitades vaide Keskkonnaametile haldusmenetluse seaduses sätestatud korras või kaebuse halduskohtusse halduskohtumenetluse seadustikus sätestatud korras.

Looduskaitseaduse ( LKS §55 lg 6<sup>1</sup>) alusel on keelatud looduslikult esinevate lindude tahtlik häirimine, eriti pesitsemise ja poegade üleskasvatamise ajal. Lindude pesitsemise tippaeg on aprilli keskpaigast suve keskpaigani. Lindude asustustihedus on reeglina kõrgem segametsades (laane-, salu- ja soovikumetsades) ning kasvab metsa vanuse tõustes.

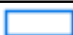




Aitäh, et aitad hoida loodust ja elurikkust.

Katastritunnus 32501:002:1720



Legend

1:10000

Kaardikiht	
	Põhikaart: Maa-amet 15.02.2024
	Metsaregister: Eraldised 15.02.2024
	Maa-amet: Katastriüksused 15.02.2024
	Metsaregister: Metsateatised 15.02.2024
	Metsaregister: Metsateatised (EI otsus) 15.02.2024
	Metsaregister: Kahjustusteatised 15.02.2024

Keskkonnaamet  
 Registrikood 70008658  
 Narva mnt 7a  
 15172 Tallinn, Eesti

telefon: 662 5999  
 e-post: klienditugi@keskkonnaamet.ee  
<http://www.keskkonnaamet.ee>