

Metsaregister

Katastritunnus 42301:002:0544

| | | | | | |
|---------------------------|---------------------|-------------------------------|-----------------------|----------------------|----------|
| Maakond | Harju maakond | Metsakorraldusettevõte | Eesti Metsahindaja OÜ | | |
| Vald | Kuusalu vald | Metsakorraldaja | Indrek Jõesaar | | |
| Üksus | KADAPIKU | Inventeerimise kuupäev | 15.11.2019 | | |
| Katastritunnus | 42301:002:0544 | Registrikande kuupäev | 12.12.2019 | | |
| Kvartal | | Maht | Täius | Rinnaspindala | |
| Eraldis | 1 | Rinne | tm | tm/ha | % |
| Pindala | 0.54 ha | Esimene | 77 | 143 | 39 |
| Kõrgusindeks | 22.8 | Teine | 0 | | 0 |
| Boniteediklass | III | Üksikpuud | 0 | 0 | |
| Kasvukohatüüp | jänesekapsa-mustika | Kokku | 77 | 143 | |
| Kuivendus | ei | Surnud mets | 0 | 0 | |
| Peapuuliik | kuusk | Lamapuit | 0 | 0 | |
| Arenguklass | küps mets | Juurdekasv | 1 | 2 | |
| Keskmine vanus | 113 | Pöösarinde liitus (%) | 35 | | |
| Raievanus | 87 | | | | |
| Keskmine diameeter | 33 | | | | |
| Tuleohuklass | III | | | | |

| Rinne | % | Puuliik | Tekke-aasta | Vanus (a) | Jooksev vanus (a) | Kõrgus (m) | Läbimõõt (cm) | Rinnaspindala (m ² /ha) | Tekkeviis | Maht (tm) | Maht (tm/ha) | Puude arv (tk/ha) |
|---------|-----|----------|-------------|-----------|-------------------|------------|---------------|------------------------------------|-----------|-----------|--------------|-------------------|
| esimene | 35 | kuusk | 1899 | 120 | 122 | 25 | 33 | 4.2 | S | 27 | 50 | 49 |
| esimene | 25 | mänd | 1899 | 120 | 122 | 25 | 33 | 3.2 | S | 19 | 36 | 37 |
| esimene | 20 | kask | 1939 | 80 | 82 | 23 | 23 | 2.7 | S | 16 | 29 | 65 |
| esimene | 10 | sanglepp | 1909 | 110 | 112 | 22 | 29 | 1.4 | S | 8 | 14 | 22 |
| esimene | 10 | sanglepp | 1959 | 60 | 62 | 20 | 22 | 1.6 | V | 8 | 14 | 41 |
| pöosa | 100 | sarapuu | | | | 3 | | 0 | | | | 0 |

| Töö liik | Järjekord | Töö aasta | Rinne | Puuliik | Vanus (a) | Raieprotsent | Kogus (tm) |
|---------------------|-----------|------------|-------|---------|-----------|--------------|------------|
| sanitaarraie | | tehtud töö | | | | | |
| vanus ebaühtlane | | | | | | | |
| koosseis ebaühtlane | | | | | | | |

| | | | | | | |
|---------------------------|----------------|-------------------------------|-----------------------|----------------------|----------|-------------------------|
| Maakond | Harju maakond | Metsakorraldusettevõte | Eesti Metsahindaja OÜ | | | |
| Vald | Kuusalu vald | Metsakorraldaja | Indrek Jõesaar | | | |
| Üksus | KADAPIKU | Inventeerimise kuupäev | 15.11.2019 | | | |
| Katastritunnus | 42301:002:0544 | Registrikande kuupäev | 12.12.2019 | | | |
| Kvartal | | Maht | Täius | Rinnaspindala | | |
| Eraldis | 2 | Rinne | tm | tm/ha | % | m²/ha |
| Pindala | 0.36 ha | Esimene | 96 | 268 | 76 | 25 |
| Kõrgusindeks | 27.1 | Teine | 0 | | 0 | 0 |
| Boniteediklass | II | Üksikpuud | 0 | 0 | | |
| Kasvukohatüüp | angervaksa | Kokku | 96 | 268 | | |
| Kuivendus | ei | Surnud mets | 0 | 0 | | |
| Peapuuliik | sanglepp | Lamapuit | 0 | 0 | | |
| Arenguklass | küps mets | Juurdekasv | 1 | 4 | | |
| Keskmine vanus | 72 | Põõsarinde liitus (%) | 30 | | | |
| Raievanus | 62 | | | | | |
| Keskmine diameeter | 24 | | | | | |
| Tuleohuklass | V | | | | | |

| Rinne | % | Puuliik | Tekke-aasta | Vanus (a) | Jooksev vanus (a) | Kõrgus (m) | Läbimõõt (cm) | Rinnaspindala (m ² /ha) | Tekkeviis | Maht (tm) | Maht (tm/ha) | Puude arv (tk/ha) |
|------------|-----|-----------|-------------|-----------|-------------------|------------|---------------|------------------------------------|-----------|-----------|--------------|-------------------|
| esimene | 65 | sanglepp | 1949 | 70 | 72 | 24 | 24 | 16.3 | V | 63 | 174 | 360 |
| esimene | 33 | kask | 1949 | 70 | 72 | 24 | 22 | 8 | S | 32 | 89 | 211 |
| esimene | 2 | mänd | 1949 | 70 | 72 | 22 | 28 | 0.5 | S | 2 | 5 | 8 |
| järeikasvu | 100 | kuusk | 1999 | 20 | 22 | 4 | | 0 | S | | | 500 |
| põõsa | 100 | toomingas | | | | 4 | | 0 | | | | 0 |

koosseis ebaühtlane

| | | | | | | |
|---------------------------|-----------------|-------------------------------|-----------------------|----------------------|----------|-------------------------|
| Maakond | Harju maakond | Metsakorraldusettevõte | Eesti Metsahindaja OÜ | | | |
| Vald | Kuusalu vald | Metsakorraldaja | Indrek Jõesaar | | | |
| Üksus | KADAPIKU | Inventeerimise kuupäev | 15.11.2019 | | | |
| Katastritunnus | 42301:002:0544 | Registrikande kuupäev | 12.12.2019 | | | |
| Kvartal | | Maht | Täius | Rinnaspindala | | |
| Eraldis | 3 | Rinne | tm | tm/ha | % | m²/ha |
| Pindala | 0.17 ha | Esimene | 37 | 215 | 88 | 23 |
| Kõrgusindeks | 27.7 | Teine | 0 | | 0 | 0 |
| Boniteediklass | I | Üksikpuud | 0 | 0 | | |
| Kasvukohatüüp | angervaksa | Kokku | 37 | 215 | | |
| Kuivendus | ei | Surnud mets | 0 | 0 | | |
| Peapuuliik | kask | Lamapuit | 0 | 0 | | |
| Arenguklass | keskealine mets | Juurdekasv | 1 | 7 | | |
| Keskmine vanus | 47 | Põõsarinde liitus (%) | 0 | | | |
| Raievanus | 60 | | | | | |
| Keskmine diameeter | 18 | | | | | |
| Tuleohuklass | V | | | | | |

| Rinne | % | Puuliik | Tekke-aasta | Vanus (a) | Jooksev vanus (a) | Kõrgus (m) | Läbimõõt (cm) | Rinnaspindala (m ² /ha) | Tekkeviis | Maht (tm) | Maht (tm/ha) | Puude arv (tk/ha) |
|------------|-----|----------|-------------|-----------|-------------------|------------|---------------|------------------------------------|-----------|-----------|--------------|-------------------|
| esimene | 85 | kask | 1974 | 45 | 47 | 20 | 18 | 19.4 | S | 31 | 183 | 763 |
| esimene | 15 | sanglepp | 1974 | 45 | 47 | 19 | 18 | 3.7 | V | 5 | 32 | 145 |
| järeikasvu | 100 | kuusk | 1999 | 20 | 22 | 2 | | 0 | S | | | 500 |

| | | | | | | |
|---------------------------|----------------|-------------------------------|-----------------------|----------------------|----------|-------------------------|
| Maakond | Harju maakond | Metsakorraldusettevõte | Eesti Metsahindaja OÜ | | | |
| Vald | Kuusalu vald | Metsakorraldaja | Indrek Jõesaar | | | |
| Üksus | KADAPIKU | Inventeerimise kuupäev | 15.11.2019 | | | |
| Katastritunnus | 42301:002:0544 | Registrikande kuupäev | 12.12.2019 | | | |
| Kvartal | | Maht | Täius | Rinnaspindala | | |
| Eraldis | 4 | Rinne | tm | tm/ha | % | m²/ha |
| Pindala | 0.56 ha | Esimene | 133 | 237 | 74 | 24 |
| Kõrgusindeks | 27.5 | Teine | 0 | | 0 | 0 |
| Boniteediklass | I | Üksikpuud | 0 | 0 | | |
| Kasvukohatüüp | angervaksa | Kokku | 133 | 237 | | |
| Kuivendus | jah | Surnud mets | 0 | 0 | | |
| Peapuuliik | sanglepp | Lamapuit | 0 | 0 | | |
| Arenguklass | küps mets | Juurdekasv | 3 | 5 | | |
| Keskmine vanus | 65 | Põõsarinde liitus (%) | | | 0 | |
| Raievanus | 60 | | | | | |
| Keskmine diameeter | 23 | | | | | |
| Tuleohuklass | IV | | | | | |

| Rinne | % | Puuliik | Tekke- aasta | Vanus (a) | Jooksev vanus (a) | Kõrgus (m) | Läbimõõt (cm) | Rinnas- pindala (m ² /ha) | Tekke- viis | Maht (tm) | Maht (tm/ha) | Puude arv (tk/ha) |
|---------|----|----------|-----------------|--------------|----------------------|---------------|------------------|--|----------------|--------------|-----------------|----------------------|
| esimene | 55 | sanglepp | 1964 | 55 | 57 | 22 | 22 | 13.1 | V | 73 | 130 | 346 |
| esimene | 30 | sanglepp | 1929 | 90 | 92 | 22 | 32 | 7.2 | V | 40 | 71 | 89 |
| esimene | 5 | kask | 1964 | 55 | 57 | 21 | 20 | 1.2 | S | 7 | 12 | 39 |
| esimene | 5 | kuusk | 1964 | 55 | 57 | 18 | 20 | 1.3 | S | 7 | 12 | 41 |
| esimene | 5 | kuusk | 1929 | 90 | 92 | 23 | 33 | 1.1 | S | 7 | 12 | 12 |

kuusk osaliselt teises rindes

koosseis ebahütlane

| | | | | | | |
|---------------------------|----------------------|-------------------------------|-----------------------|----------------------|----------|-------------------------|
| Maakond | Harju maakond | Metsakorraldusettevõte | Eesti Metsahindaja OÜ | | | |
| Vald | Kuusalu vald | Metsakorraldaja | Indrek Jõesaar | | | |
| Üksus | KADAPIKU | Inventeerimise kuupäev | 15.11.2019 | | | |
| Katastritunnus | 42301:002:0544 | Registrikande kuupäev | 12.12.2019 | | | |
| Kvartal | | Maht | Täius | Rinnaspindala | | |
| Eraldis | 5 | Rinne | tm | tm/ha | % | m²/ha |
| Pindala | 0.41 ha | Esimene | 85 | 208 | 71 | 22 |
| Kõrgusindeks | 26.5 | Teine | 0 | | 0 | 0 |
| Boniteediklass | II | Üksikpuud | 0 | 0 | | |
| Kasvukohatüüp | jänese kapsa-kõdusoo | Kokku | 85 | 208 | | |
| Kuivendus | ei | Surnud mets | 0 | 0 | | |
| Peapuuliik | sanglepp | Lamapuit | 0 | 0 | | |
| Arenguklass | valmiv mets | Juurdekasv | 2 | 5 | | |
| Keskmine vanus | 57 | Põõsarinde liitus (%) | | | 0 | |
| Raievanus | 60 | | | | | |
| Keskmine diameeter | 22 | | | | | |
| Tuleohuklass | V | | | | | |

| Rinne | % | Puuliik | Tekke- aasta | Vanus (a) | Jooksev vanus (a) | Kõrgus (m) | Läbimõõt (cm) | Rinnas- pindala (m ² /ha) | Tekke- viis | Maht (tm) | Maht (tm/ha) | Puude arv (tk/ha) |
|---------|----|----------|-----------------|--------------|----------------------|---------------|------------------|--|----------------|--------------|-----------------|----------------------|
| esimene | 90 | sanglepp | 1964 | 55 | 57 | 21 | 22 | 19.6 | V | 77 | 187 | 517 |
| esimene | 10 | kask | 1964 | 55 | 57 | 20 | 19 | 2.2 | S | 9 | 21 | 78 |

| | | | | | | |
|---------------------------|-----------------|-------------------------------|-----------------------|----------------------|----------|-------------------------|
| Maakond | Harju maakond | Metsakorraldusettevõte | Eesti Metsahindaja OÜ | | | |
| Vald | Kuusalu vald | Metsakorraldaja | Indrek Jõesaar | | | |
| Üksus | KADAPIKU | Inventeerimise kuupäev | 15.11.2019 | | | |
| Katastritunnus | 42301:002:0544 | Registrikande kuupäev | 12.12.2019 | | | |
| Kvartal | | Maht | Täius | Rinnaspindala | | |
| Eraldis | 6 | Rinne | tm | tm/ha | % | m²/ha |
| Pindala | 0.62 ha | Esimene | 125 | 201 | 47 | 17 |
| Kõrgusindeks | 24.8 | Teine | 9 | 15 | 8 | 2 |
| Boniteediklass | II | Üksikpuud | 0 | 0 | | |
| Kasvukohatüüp | mustika-kõdusoo | Kokku | 134 | 216 | | |
| Kuivendus | ei | Surnud mets | 0 | 0 | | |
| Peapuuliik | kuusk | Lamapuit | 0 | 0 | | |
| Arenguklass | küps mets | Juurdekasv | 1 | 2 | | |
| Keskmine vanus | 112 | Põõsarinde liitus (%) | 0 | | | |
| Raievanus | 78 | | | | | |
| Keskmine diameeter | 32 | | | | | |
| Tuleohuklass | IV | | | | | |

| Rinne | % | Puuliik | Tekke-aasta | Vanus (a) | Jooksev vanus (a) | Kõrgus (m) | Läbimõõt (cm) | Rinnaspindala (m ² /ha) | Tekkeviis | Maht (tm) | Maht (tm/ha) | Puude arv (tk/ha) |
|------------|-----|----------|-------------|-----------|-------------------|------------|---------------|------------------------------------|-----------|-----------|--------------|-------------------|
| esimene | 60 | kuusk | 1909 | 110 | 112 | 26 | 32 | 9.7 | S | 75 | 121 | 121 |
| esimene | 20 | sanglepp | 1909 | 110 | 112 | 24 | 28 | 3.7 | V | 25 | 40 | 61 |
| esimene | 15 | kask | 1909 | 110 | 112 | 25 | 26 | 2.6 | S | 19 | 30 | 50 |
| esimene | 5 | mänd | 1909 | 110 | 112 | 26 | 32 | 0.9 | S | 6 | 10 | 11 |
| teine | 100 | kuusk | 1964 | 55 | 57 | 13 | 16 | 2.1 | S | 9 | 15 | 102 |
| järeikasvu | 100 | kuusk | 1999 | 20 | 22 | 2 | | 0 | S | | | 500 |

täius või liitus ebaühtlane

| | | | | | | |
|-----------------------|-----------------|-------------------------------|-----------------------|----------------------|----------|-------------------------|
| Maakond | Harju maakond | Metsakorraldusettevõte | Eesti Metsahindaja OÜ | | | |
| Vald | Kuusalu vald | Metsakorraldaja | Indrek Jõesaar | | | |
| Üksus | KADAPIKU | Inventeerimise kuupäev | 15.11.2019 | | | |
| Katastritunnus | 42301:002:0544 | Registrikande kuupäev | 12.12.2019 | | | |
| Kvartal | | Maht | Täius | Rinnaspindala | | |
| Eraldis | 7 | Rinne | tm | tm/ha | % | m²/ha |
| Pindala | 0.1 ha | Esimene | 1 | 6 | 0 | 0 |
| Kõrgusindeks | 21.6 | Teine | 0 | | 0 | 0 |
| Boniteediklass | III | Üksikpuud | 2 | 19 | | |
| Kasvukohatüüp | mustika-kõdusoo | Kokku | 3 | 25 | | |
| Kuivendus | ei | Surnud mets | 0 | 0 | | |
| Peapuuliik | kuusk | Lamapuit | 0 | 0 | | |
| Arenguklass | noorendik | Juurdekasv | 0 | 0 | | |
| Keskmine vanus | | Põõsarinde liitus (%) | 0 | | | |
| Raievanus | | | | | | |
| Tuleohuklass | III | | | | | |

| Rinne | % | Puuliik | Tekke-aasta | Vanus (a) | Jooksev vanus (a) | Kõrgus (m) | Läbimõõt (cm) | Rinnaspindala (m ² /ha) | Tekkeviis | Maht (tm) | Maht (tm/ha) | Puude arv (tk/ha) |
|------------|-----|---------|-------------|-----------|-------------------|------------|---------------|------------------------------------|-----------|-----------|--------------|-------------------|
| esimene | 100 | kuusk | 1999 | 20 | 22 | 4 | 4 | 1.9 | S | 1 | 6 | 1500 |
| üksikpuude | 100 | kuusk | 1909 | 110 | 112 | 28 | 35 | 1.4 | S | 2 | 19 | 15 |

| Töö liik | Järjekord | Töö aasta | Rinne | Puuliik | Vanus (a) | Raieprotsent | Kogus (tm) |
|----------|------------|-----------|-------|---------|-----------|--------------|------------|
| lageraie | tehtud töö | | | | | | |

täius või liitus ebaühtlane

| | | | | | | |
|---------------------------|----------------|-------------------------------|-----------------------|----------------------|----------|-------------------------|
| Maakond | Harju maakond | Metsakorraldusettevõte | Eesti Metsahindaja OÜ | | | |
| Vald | Kuusalu vald | Metsakorraldaja | Indrek Jõesaar | | | |
| Üksus | KADAPIKU | Inventeerimise kuupäev | 15.11.2019 | | | |
| Katastritunnus | 42301:002:0544 | Registrikande kuupäev | 12.12.2019 | | | |
| Kvartal | | Maht | Täius | Rinnaspindala | | |
| Eraldis | 8 | Rinne | tm | tm/ha | % | m²/ha |
| Pindala | 0.91 ha | Esimene | 210 | 231 | 77 | 24 |
| Kõrgusindeks | 26.5 | Teine | 7 | 8 | 5 | 1 |
| Boniteediklass | II | Üksikpuud | 0 | 0 | | |
| Kasvukohatüüp | angervaksa | Kokku | 217 | 239 | | |
| Kuivendus | jah | Surnud mets | 0 | 0 | | |
| Peapuuliik | sanglepp | Lamapuit | 0 | 0 | | |
| Arenguklass | valmiv mets | Juurdekasv | 5 | 5 | | |
| Keskmine vanus | 57 | Põõsarinde liitus (%) | 35 | | | |
| Raievanus | 60 | | | | | |
| Keskmine diameeter | 22 | | | | | |
| Tuleohuklass | IV | | | | | |

| Rinne | % | Puuliik | Tekke-aasta | Vanus (a) | Jooksev vanus (a) | Kõrgus (m) | Läbimõõt (cm) | Rinnaspindala (m ² /ha) | Tekkeviis | Maht (tm) | Maht (tm/ha) | Puude arv (tk/ha) |
|---------|-----|-----------|-------------|-----------|-------------------|------------|---------------|------------------------------------|-----------|-----------|--------------|-------------------|
| esimene | 95 | sanglepp | 1964 | 55 | 57 | 21 | 22 | 23 | V | 199 | 219 | 604 |
| esimene | 5 | kask | 1964 | 55 | 57 | 22 | 20 | 1.1 | S | 11 | 12 | 36 |
| teine | 100 | kuusk | 1974 | 45 | 47 | 11 | 11 | 1.2 | S | 7 | 8 | 122 |
| põõsa | 100 | toomingas | | | | 4 | | 0 | | | | 0 |

| | | | | | | |
|---------------------------|----------------------|-------------------------------|-----------------------|----------------------|----------|-------------------------|
| Maakond | Harju maakond | Metsakorraldusettevõte | Eesti Metsahindaja OÜ | | | |
| Vald | Kuusalu vald | Metsakorraldaja | Indrek Jõesaar | | | |
| Üksus | KADAPIKU | Inventeerimise kuupäev | 15.11.2019 | | | |
| Katastritunnus | 42301:002:0544 | Registrikande kuupäev | 12.12.2019 | | | |
| Kvartal | | Maht | Täius | Rinnaspindala | | |
| Eraldis | 9 | Rinne | tm | tm/ha | % | m²/ha |
| Pindala | 0.44 ha | Esimene | 109 | 248 | 67 | 22 |
| Kõrgusindeks | 27.4 | Teine | 8 | 19 | 14 | 3 |
| Boniteediklass | II | Üksikpuud | 0 | 0 | | |
| Kasvukohatüüp | jänese kapsa-mustika | Kokku | 117 | 267 | | |
| Kuivendus | ei | Surnud mets | 4 | 10 | | |
| Peapuuliik | kask | Lamapuit | 7 | 15 | | |
| Arenguklass | küps mets | Juurdekasv | 2 | 4 | | |
| Keskmine vanus | 77 | Põõsarinde liitus (%) | 0 | | | |
| Raievanus | 71 | | | | | |
| Keskmine diameeter | 27 | | | | | |
| Tuleohuklass | IV | | | | | |

| Rinne | % | Puuliik | Tekke-aasta | Vanus (a) | Jooksev vanus (a) | Kõrgus (m) | Läbimõõt (cm) | Rinnaspindala (m ² /ha) | Tekkeviis | Maht (tm) | Maht (tm/ha) | Puude arv (tk/ha) |
|---------|-----|----------|-------------|-----------|-------------------|------------|---------------|------------------------------------|-----------|-----------|--------------|-------------------|
| esimene | 45 | kask | 1944 | 75 | 77 | 25 | 27 | 9.8 | S | 49 | 112 | 170 |
| esimene | 15 | kuusk | 1944 | 75 | 77 | 23 | 28 | 3.3 | S | 16 | 37 | 54 |
| esimene | 15 | sanglepp | 1944 | 75 | 77 | 24 | 25 | 3.5 | V | 16 | 37 | 71 |
| esimene | 15 | mänd | 1944 | 75 | 77 | 22 | 30 | 3.6 | S | 16 | 37 | 51 |
| esimene | 10 | haab | 1944 | 75 | 77 | 29 | 31 | 2 | V | 11 | 25 | 26 |
| teine | 100 | kuusk | 1969 | 50 | 52 | 10 | 10 | 3.1 | S | 8 | 19 | 391 |

koosseis ebaühtlane

| | | | | | | |
|-----------------------|----------------|-------------------------------|-----------------------|----------------------|----------|-------------------------|
| Maakond | Harju maakond | Metsakorraldusettevõte | Eesti Metsahindaja OÜ | | | |
| Vald | Kuusalu vald | Metsakorraldaja | Indrek Jõesaar | | | |
| Üksus | KADAPIKU | Inventeerimise kuupäev | 15.11.2019 | | | |
| Katastritunnus | 42301:002:0544 | Registrikande kuupäev | 12.12.2019 | | | |
| Kvartal | | Maht | Täius | Rinnaspindala | | |
| Eraldis | 10 | Rinne | tm | tm/ha | % | m²/ha |
| Pindala | 0.1 ha | Esimene | 0 | | 0 | 0 |
| Kõrgusindeks | 26 | Teine | 0 | | 0 | 0 |
| Boniteediklass | II | Üksikpuud | 1 | 6 | | |
| Kasvukohatüüp | angervaksa | Kokku | 1 | 6 | | |
| Kuivendus | ei | Surnud mets | 0 | 0 | | |
| Peapuuliik | kask | Lamapuit | 0 | 0 | | |
| Arenguklass | lage ala | Juurdekasv | 0 | 0 | | |
| Keskmine vanus | | Põõsarinde liitus (%) | | | 0 | |
| Raievanus | | | | | | |
| Tuleohuklass | V | | | | | |

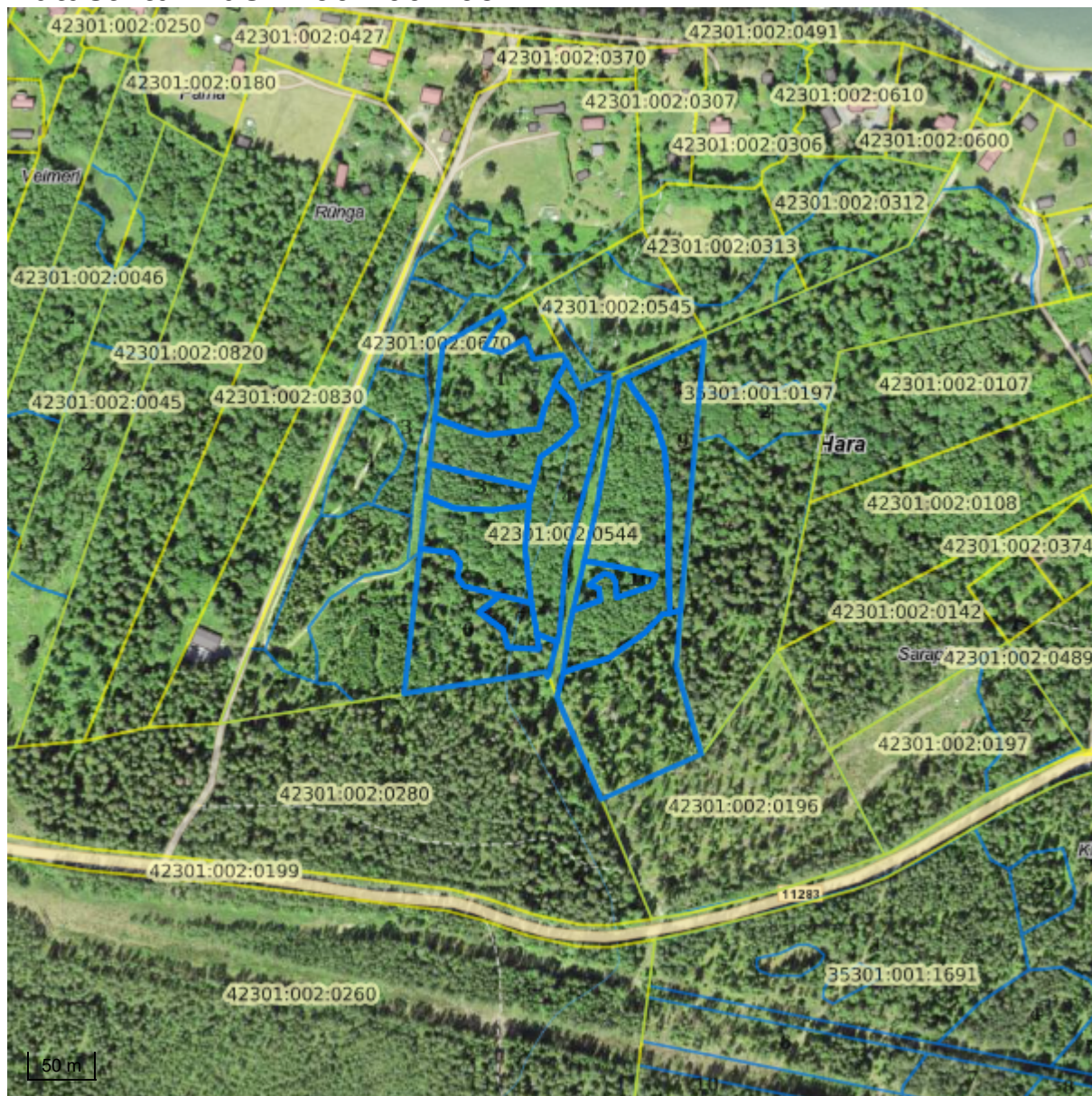
| Rinne | % | Puuliik | Tekke- aasta | Vanus (a) | Jooksev vanus (a) | Kõrgus (m) | Läbimõõt (cm) | Rinnas- pindala (m ² /ha) | Tekke- viis | Maht (tm) | Maht (tm/ha) | Puude arv (tk/ha) |
|------------|-----|---------|-----------------|--------------|----------------------|---------------|------------------|--|----------------|--------------|-----------------|----------------------|
| üksikpuude | 100 | kask | 1949 | 70 | 72 | 23 | 22 | 0.6 | S | 1 | 6 | 15 |

| | | | | | | |
|-----------------------|----------------|-------------------------------|-----------------------|----------------------|----------|-------------------------|
| Maakond | Harju maakond | Metsakorraldusettevõte | Eesti Metsahindaja OÜ | | | |
| Vald | Kuusalu vald | Metsakorraldaja | Indrek Jõesaar | | | |
| Üksus | KADAPIKU | Inventeerimise kuupäev | 15.11.2019 | | | |
| Katastritunnus | 42301:002:0544 | Registrikande kuupäev | 12.12.2019 | | | |
| Kvartal | | Maht | Täius | Rinnaspindala | | |
| Eraldis | 11 | Rinne | tm | tm/ha | % | m²/ha |
| Pindala | 0.85 ha | Esimene | 0 | | 0 | 0 |
| Kõrgusindeks | 22 | Teine | 0 | | 0 | 0 |
| Boniteediklass | III | Üksikpuud | 93 | 109 | | |
| Kasvukohatüüp | mustika | Kokku | 93 | 109 | | |
| Kuivendus | jah | Surnud mets | 9 | 10 | | |
| Peapuuliik | kuusk | Lamapuit | 9 | 10 | | |
| Arenguklass | selgusetu ala | Juurdekasv | 0 | 0 | | |
| Keskmine vanus | | Põõsarinde liitus (%) | | | 0 | |
| Raievanus | | | | | | |
| Tuleohuklass | I | | | | | |

| Rinne | % | Puuliik | Tekke- aasta | Vanus (a) | Jooksev vanus (a) | Kõrgus (m) | Läbimõõt (cm) | Rinnas- pindala (m ² /ha) | Tekke- viis | Maht (tm) | Maht (tm/ha) | Puude arv (tk/ha) |
|------------|-----|---------|-----------------|--------------|----------------------|---------------|------------------|--|----------------|--------------|-----------------|----------------------|
| - | 100 | kuusk | 2004 | 15 | 17 | 2 | 2 | 0 | S | | | 500 |
| üksikpuude | 60 | kuusk | 1899 | 120 | 122 | 27 | 32 | 5.2 | S | 56 | 66 | 65 |
| üksikpuude | 20 | kuusk | 1939 | 80 | 82 | 21 | 25 | 2.2 | S | 19 | 22 | 45 |
| üksikpuude | 14 | mänd | 1884 | 135 | 137 | 26 | 33 | 1.3 | S | 13 | 15 | 15 |
| üksikpuude | 4 | kuusk | 1979 | 40 | 42 | 10 | 10 | 0.8 | S | 3 | 4 | 100 |
| üksikpuude | 2 | kask | 2004 | 15 | 17 | 10 | 8 | 0.5 | S | 2 | 2 | 100 |


| Töö liik | Järjekord | Töö aasta | Rinne | Puuliik | Vanus (a) | Raieprotsent | Kogus (tm) |
|------------------|------------|-----------|-------|---------|-----------|--------------|------------|
| sanitaarraie | tehtud töö | | | | | | |
| vanus ebaühtlane | | | | | | | |

Katastritunnus 42301:002:0544



Legend

1:5000

| Kaardikiht | |
|---|--------------------------------------|
|  | Valitud eraldis (registreeritud) |
|  | Metsaregister: Eraldised 01.03.2021 |
| | Maa-amet: Katastriüksused 01.03.2021 |
| | Hübriidkaart: Maa-amet 01.03.2021 |
| | Ortofoto: Maa-amet 01.03.2021 |