

Metsaregister

Katastritunnus 35402:001:0770

Maakond	Põlva maakond	Metsakorraldusettevõte	Eesti Metsahindaja OÜ									
Vald	Kanepi vald	Metsakorraldaja	Kuldar Aavik									
Üksus	JAANIMETSA	Inventeerimise kuupäev	04.06.2019									
Katastritunnus	35402:001:0770	Registrikande kuupäev	17.12.2019									
Kvartal		Maht	Täius	Rinnaspindala								
Eraldis	1	Rinne	tm	tm/ha	%	m²/ha						
Pindala	0.25 ha	Esimene	22	89	70	15						
Kõrgusindeks	26.2	Teine	0		0	0						
Boniteediklass	II	Üksikpuud	0	0								
Kasvukohatüüp	jänese kapsa-kõdusoo	Kokku	22	89								
Kuivendus	jah	Surnud mets	0	0								
Peapuuliik	hall lepp	Lamapuit	0	0								
Arenguklass	valmiv mets	Juurdekasv	2	10								
Keskmine vanus		Põõsarinde liitus (%)			0							
Raievanus												
Keskmine diameeter	10											
Tuleohuklass	IV											
Rinne	%	Puuliik	Tekke- aasta	Vanus (a)	Jooksev vanus (a)	Kõrgus (m)	Läbimõõt (cm)	Rinnas- pindala (m²/ha)	Tekke- viis	Maht (tm)	Maht (tm/ha)	Puude arv (tk/ha)
esimene	95	hall lepp	1994	25	27	12	10	14.3	V	21	85	1822
esimene	5	sanglepp	1994	25	27	13	16	0.7	V	1	4	35
Töö liik	Järjekord	Töö aasta	Rinne	Puuliik	Vanus (a)	Raieprotsent	Kogus (tm)					
lageraie		teine	esimene	hall lepp	25	100	21					
lageraie		teine	esimene	sanglepp	25	50	1					
looduslikule uuenemisele jätmine		teine										

Maakond	Põlva maakond	Metsakorraldusettevõte	Eesti Metsahindaja OÜ			
Vald	Kanepi vald	Metsakorraldaja	Kuldar Aavik			
Üksus	JAANIMETSA	Inventeerimise kuupäev	04.06.2019			
Katastritunnus	35402:001:0770	Registrikande kuupäev	17.12.2019			
Kvartal		Maht	Täius	Rinnaspindala		
Eraldis	2	Rinne	tm	tm/ha	m²/ha	
Pindala	2.09 ha	Esimene	334	160	55	17
Kõrgusindeks	28	Teine	0		0	0
Boniteediklass	I	Üksikpuud	0	0		
Kasvukohatüüp	jänese kapsa-mustika	Kokku	334	160		
Kuivendus	ei	Surnud mets	0	0		
Peapuuliik	kuusk	Lamapuit	0	0		
Arenguklass	keskealine mets	Juurdekasv	14	7		
Keskmine vanus	56	Põõsarinde liitus (%)			0	
Raievanus	68					
Keskmine diameeter	24					
Tuleohuklass	III					

Rinne	%	Puuliik	Tekke- aasta	Vanus (a)	Jooksev vanus (a)	Kõrgus (m)	Läbimõõt (cm)	Rinnas- pindala (m ² /ha)	Tekke- viis	Maht (tm)	Maht (tm/ha)	Puude arv (tk/ha)
esimene	65	kuusk	1964	55	57	19	24	10.7	S	217	104	237
esimene	29	kask	1969	50	52	21	20	4.7	S	96	46	150
esimene	5	hall lepp	1969	50	52	18	20	1	V	17	8	30
esimene	1	mänd	1949	70	72	24	28	0.1	S	4	2	2

täius või liitus ebaühtlane

koos seis ebaühtlane

kasvukohatüüp varieerub

vanus ebaühtlane

Maakond	Põlva maakond	Metsakorraldusettevõte	Eesti Metsahindaja OÜ			
Vald	Kanepi vald	Metsakorraldaja	Kuldar Aavik			
Üksus	JAANIMETSA	Inventeerimise kuupäev	04.06.2019			
Katastritunnus	35402:001:0770	Registrikande kuupäev	17.12.2019			
Kvartal		Maht	Täius	Rinnaspindala		
Eraldis	3	Rinne	tm	tm/ha	m²/ha	
Pindala	1.58 ha	Esimene	240	152	70	18
Kõrgusindeks	27.1	Teine	0		0	0
Boniteediklass	II	Üksikpuud	0	0		
Kasvukohatüüp	jänese kapsa-kõdusoo	Kokku	240	152		
Kuivendus	jah	Surnud mets	0	0		
Peapuuliik	kask	Lamapuit	0	0		
Arenguklass	keskealine mets	Juurdekasv	11	7		
Keskmine vanus	42	Põõsarinde liitus (%)			0	
Raievanus	70					
Keskmine diameeter	16					
Tuleohuklass	IV					

Rinne	%	Puuliik	Tekke- aasta	Vanus (a)	Jooksev vanus (a)	Kõrgus (m)	Läbimõõt (cm)	Rinnas- pindala (m ² /ha)	Tekke- viis	Maht (tm)	Maht (tm/ha)	Puude arv (tk/ha)
esimene	80	kask	1979	40	42	18	16	14.1	S	191	121	701
esimene	15	kuusk	1979	40	42	17	16	2.5	S	36	23	126
esimene	5	mänd	1979	40	42	18	24	0.9	S	13	8	19

Töö liik	Järjekord	Töö aasta	Rinne	Puuliik	Vanus (a)	Raieprotsent	Kogus (tm)
harvendusraie	esimene		esimene	kask	40	15	29
täius või liitus ebaühtlane							
kasvukohatüüp varieerub							

Maakond	Põlva maakond	Metsakorraldusettevõte	Eesti Metsahindaja OÜ									
Vald	Kanepi vald	Metsakorraldaja	Kuldar Aavik									
Üksus	JAANIMETSA	Inventeerimise kuupäev	04.06.2019									
Katastritunnus	35402:001:0770	Registrikande kuupäev	17.12.2019									
Kvartal		Maht	Täius	Rinnaspindala								
Eraldis	4	Rinne	tm	tm/ha	%	m²/ha						
Pindala	0.3 ha	Esimene	44	148	75	20						
Kõrgusindeks	25	Teine	0		0	0						
Boniteediklass	II	Üksikpuud	0	0								
Kasvukohatüüp	jänese kapsa-kõdusoo	Kokku	44	148								
Kuivendus	jah	Surnud mets	0	0								
Peapuuliik	hall lepp	Lamapuit	0	0								
Arenguklass	küps mets	Juurdekasv	2	5								
Keskmine vanus		Põõsarinde liitus (%)			0							
Raievanus												
Keskmine diameeter	16											
Tuleohuklass	IV											
Rinne	%	Puuliik	Tekke- aasta	Vanus (a)	Jooksev vanus (a)	Kõrgus (m)	Läbimõõt (cm)	Rinnas- pindala (m²/ha)	Tekke- viis	Maht (tm)	Maht (tm/ha)	Puude arv (tk/ha)
esimene	100	hall lepp	1979	40	42	16	16	19.5	V	44	148	970
Töö liik	Järjekord	Töö aasta	Rinne	Puuliik	Vanus (a)	Raieprotsent	Kogus (tm)					
lageraie	esimene		esimene	hall lepp	40	100	44					
looduslikule uuenemisele jätmise	esimene											

Maakond	Põlva maakond	Metsakorraldusettevõte	Eesti Metsahindaja OÜ			
Vald	Kanepi vald	Metsakorraldaja	Kuldar Aavik			
Üksus	JAANIMETSA	Inventeerimise kuupäev	04.06.2019			
Katastritunnus	35402:001:0770	Registrikande kuupäev	17.12.2019			
Kvartal		Maht	Täius	Rinnaspindala		
Eraldis	6	Rinne	tm	tm/ha	%	m²/ha
Pindala	0.21 ha	Esimene	20	93	60	13
Kõrgusindeks	27.4	Teine	0		0	0
Boniteediklass	II	Üksikpuud	0	0		
Kasvukohatüüp	jänese kapsa-kõdusoo	Kokku	20	93		
Kuivendus	jah	Surnud mets	0	0		
Peapuuliik	kask	Lamapuit	0	0		
Arenguklass	keskealine mets	Juurdekasv	2	8		
Keskmine vanus	32	Põõsarinde liitus (%)			0	
Raievanus	64					
Keskmine diameeter	14					
Tuleohuklass	IV					

Rinne	%	Puuliik	Tekke-aasta	Vanus (a)	Jooksev vanus (a)	Kõrgus (m)	Läbimõõt (cm)	Rinnaspindala (m ² /ha)	Tekkeviis	Maht (tm)	Maht (tm/ha)	Puude arv (tk/ha)
esimene	70	kask	1989	30	32	15	14	8.9	S	14	65	581
esimene	30	hall lepp	1989	30	32	14	14	4.2	V	6	28	270

Maakond	Põlva maakond	Metsakorraldusettevõte	Eesti Metsahindaja OÜ			
Vald	Kanepi vald	Metsakorraldaja	Kuldar Aavik			
Üksus	JAANIMETSA	Inventeerimise kuupäev	04.06.2019			
Katastritunnus	35402:001:0770	Registrikande kuupäev	17.12.2019			
Kvartal		Maht	Täius	Rinnaspindala		
Eraldis	7	Rinne	tm	tm/ha	%	m²/ha
Pindala	0.52 ha	Esimene	11	22	0	0
Kõrgusindeks	26	Teine	0		0	0
Boniteediklass	II	Üksikpuud	0	0		
Kasvukohatüüp	jänese kapsa-kõdusoo	Kokku	11	22		
Kuivendus	jah	Surnud mets	0	0		
Peapuuliik	hall lepp	Lamapuit	0	0		
Arenguklass	noorendik	Juurdekasv	0	0		
Keskmine vanus		Põõsarinde liitus (%)			20	
Raievanus						
Tuleohuklass	IV					

Rinne	%	Puuliik	Tekke-aasta	Vanus (a)	Jooksev vanus (a)	Kõrgus (m)	Läbimõõt (cm)	Rinnaspindala (m ² /ha)	Tekkeviis	Maht (tm)	Maht (tm/ha)	Puude arv (tk/ha)
esimene	75	hall lepp	2004	15	17	7	5	3.7	V	7	14	1875
esimene	20	kask	2004	15	17	8	6	1.4	S	4	7	500
esimene	5	haab	2004	15	17	8	6	0.4	V	1	1	125
põõsa	100	paju				3		0				0

Töö liik	Järjekord	Töö aasta	Rinne	Puuliik	Vanus (a)	Raieprotsent	Kogus (tm)
valgustusraie	esimene		esimene	hall lepp	15	30	2
valgustusraie	esimene		esimene	kask	15	10	0
valgustusraie	esimene		esimene	haab	15	30	0

Maakond	Põlva maakond	Metsakorraldusettevõte	Eesti Metsahindaja OÜ			
Vald	Kanepi vald	Metsakorraldaja	Kuldar Aavik			
Üksus	JAANIMETSA	Inventeerimise kuupäev	04.06.2019			
Katastritunnus	35402:001:0770	Registrikande kuupäev	17.12.2019			
Kvartal		Maht	Täius	Rinnaspindala		
Eraldis	8	Rinne	tm	tm/ha	%	m²/ha
Pindala	0.31 ha	Esimene	68	220	60	20
Kõrgusindeks	28.2	Teine	0		0	0
Boniteediklass	I	Üksikpuud	0	0		
Kasvukohatüüp	jänese kapsa-kõdusoo	Kokku	68	220		
Kuivendus	jah	Surnud mets	0	0		
Peapuuliik	kuusk	Lamapuit	0	0		
Arenguklass	küps mets	Juurdekasv	2	6		
Keskmine vanus	70	Põõsarinde liitus (%)			0	
Raievanus	68					
Keskmine diameeter	26					
Tuleohuklass	III					

Rinne	%	Puuliik	Tekke-aasta	Vanus (a)	Jooksev vanus (a)	Kõrgus (m)	Läbimõõt (cm)	Rinnaspindala (m ² /ha)	Tekkeviis	Maht (tm)	Maht (tm/ha)	Puude arv (tk/ha)
esimene	65	kuusk	1949	70	72	23	26	12.7	S	44	143	239
esimene	30	kask	1959	60	62	23	24	6.2	S	20	66	137
esimene	5	haab	1959	60	62	25	30	1	V	3	11	14

Töö liik	Järjekord	Töö aasta	Rinne	Puuliik	Vanus (a)	Raieprotsent	Kogus (tm)
kultuuride hooldamine	esimene						
istutamine	esimene			kuusk			
lageraie	esimene		esimene	kuusk	70	100	44
lageraie	esimene		esimene	kask	60	95	19
lageraie	esimene		esimene	haab	60	100	3
täius või liitus ebaühtlane							
koosseis ebaühtlane							

Maakond	Põlva maakond	Metsakorraldusettevõte	Eesti Metsahindaja OÜ			
Vald	Kanepi vald	Metsakorraldaja	Kuldar Aavik			
Üksus	JAANIMETSA	Inventeerimise kuupäev	04.06.2019			
Katastritunnus	35402:001:0770	Registrikande kuupäev	17.12.2019			
Kvartal		Maht	Täius	Rinnaspindala		
Eraldis	9	Rinne	tm	tm/ha	%	m²/ha
Pindala	0.19 ha	Esimene	23	122	54	15
Kõrgusindeks	23.2	Teine	2	10	10	2
Boniteediklass	III	Üksikpuud	0	0		
Kasvukohatüüp	jänese kapsa-kõdusoo	Kokku	25	132		
Kuivendus	jah	Surnud mets	0	0		
Peapuuliik	kuusk	Lamapuit	0	0		
Arenguklass	keskealine mets	Juurdekasv	1	6		
Keskmine vanus	57	Põõsarinde liitus (%)			0	
Raievanus	90					
Keskmine diameeter	16					
Tuleohuklass	III					

Rinne	%	Puuliik	Tekke-aasta	Vanus (a)	Jooksev vanus (a)	Kõrgus (m)	Läbimõõt (cm)	Rinnaspindala (m ² /ha)	Tekkeviis	Maht (tm)	Maht (tm/ha)	Puude arv (tk/ha)
esimene	100	kuusk	1964	55	57	15	16	15.1	S	23	122	750
teine	100	kuusk	1979	40	42	8	8	1.9	S	2	10	380

Maakond	Põlva maakond	Metsakorraldusettevõte	Eesti Metsahindaja OÜ									
Vald	Kanepi vald	Metsakorraldaja	Kuldar Aavik									
Üksus	JAANIMETSA	Inventeerimise kuupäev	04.06.2019									
Katastritunnus	35402:001:0770	Registrikande kuupäev	17.12.2019									
Kvartal		Maht	Täius	Rinnaspindala								
Eraldis	10	tm	tm/ha	%	m²/ha							
Pindala	0.27 ha	Esimene	20	73	50	11						
Kõrgusindeks	21.5	Teine	0		0	0						
Boniteediklass	III	Üksikpuud	0	0								
Kasvukohatüüp	jänese kapsa-kõdusoo	Kokku	20	73								
Kuivendus	jah	Surnud mets	0	0								
Peapuuliik	hall lepp	Lamapuit	0	0								
Arenguklass	küps mets	Juurdekasv	1	3								
Keskmine vanus		Põõsarinde liitus (%)			0							
Raievanus												
Keskmine diameeter	14											
Tuleohuklass	IV											
Rinne	%	Puuliik	Tekke- aasta	Vanus (a)	Jooksev vanus (a)	Kõrgus (m)	Läbimõõt (cm)	Rinnas- pindala (m²/ha)	Tekke- viis	Maht (tm)	Maht (tm/ha)	Puude arv (tk/ha)
esimene	90	hall lepp	1979	40	42	13	14	10.4	V	18	66	678
esimene	10	sanglepp	1979	40	42	16	20	1	V	2	7	31
Töö liik	Järjekord	Töö aasta	Rinne	Puuliik	Vanus (a)	Raieprotsent	Kogus (tm)					
lageraie		esimene	esimene	hall lepp	40	100	18					
lageraie		esimene	esimene	sanglepp	40	100	2					
looduslikule uuenemisele jätmine		esimene										

Maakond	Põlva maakond	Metsakorraldusettevõte	Eesti Metsahindaja OÜ			
Vald	Kanepi vald	Metsakorraldaja	Kuldar Aavik			
Üksus	JAANIMETSA	Inventeerimise kuupäev	04.06.2019			
Katastritunnus	35402:001:0770	Registrikande kuupäev	17.12.2019			
Kvartal		Maht	Täius	Rinnaspindala		
Eraldis	11	tm	tm/ha	%	m²/ha	
Pindala	0.63 ha	Esimene	106	168	50	16
Kõrgusindeks	28.7	Teine	8	12	10	2
Boniteediklass	I	Üksikpuud	0	0		
Kasvukohatüüp	jänese kapsa	Kokku	113	180		
Kuivendus	ei	Surnud mets	0	0		
Peapuuliik	kuusk	Lamapuit	0	0		
Arenguklass	valmiv mets	Juurdekasv	4	6		
Keskmine vanus	62	Põõsarinde liitus (%)			0	
Raievanus	69					
Keskmine diameeter	26					
Tulehuklass	III					

Rinne	%	Puuliik	Tekke- aasta	Vanus (a)	Jooksev vanus (a)	Kõrgus (m)	Läbimõõt (cm)	Rinnas- pindala (m ² /ha)	Tekke- viis	Maht (tm)	Maht (tm/ha)	Puude arv (tk/ha)
esimene	65	kuusk	1959	60	62	21	26	10.4	S	69	109	197
esimene	20	kask	1959	60	62	23	22	3.2	S	21	34	83
esimene	10	mänd	1959	60	62	22	28	1.6	S	11	17	26
esimene	5	hall lepp	1959	60	62	18	18	1	V	5	8	40
teine	100	kuusk	1979	40	42	9	10	2.1	S	8	12	262

Töö liik	Järjekord	Töö aasta	Rinne	Puuliik	Vanus (a)	Raieprotsent	Kogus (tm)
kultuuride hooldamine	esimene						
istutamine	esimene			kuusk			
lageraie	esimene		esimene	mänd	60	50	5
lageraie	esimene		esimene	kuusk	60	100	69
lageraie	esimene		esimene	hall lepp	60	100	5
lageraie	esimene		esimene	kask	60	100	21
lageraie	esimene		teine	kuusk	40	100	8

täius või liitus ebaühtlane
koosseis ebaühtlane
vanus ebaühtlane

Maakond	Põlva maakond	Metsakorraldusettevõte	Eesti Metsahindaja OÜ			
Vald	Kanepi vald	Metsakorraldaja	Kuldar Aavik			
Üksus	JAANIMETSA	Inventeerimise kuupäev	04.06.2019			
Katastritunnus	35402:001:0770	Registrikande kuupäev	17.12.2019			
Kvartal		Maht	Täius	Rinnaspindala		
Eraldis	12	tm	tm/ha	%	m²/ha	
Pindala	1.04 ha	Esimene	75	72	45	11
Kõrgusindeks	22.8	Teine	0		0	0
Boniteediklass	III	Üksikpuud	0	0		
Kasvukohatüüp	jänsekapsa	Kokku	75	72		
Kuivendus	ei	Surnud mets	0	0		
Peapuuliik	kuusk	Lamapuit	0	0		
Arenguklass	keskealine mets	Juurdekasv	5	5		
Keskmine vanus	47	Põõsarinde liitus (%)	0			
Raievanus	90					
Keskmine diameeter	14					
Tuleohuklass	III					

Rinne	%	Puuliik	Tekke- aasta	Vanus (a)	Jooksev vanus (a)	Kõrgus (m)	Läbimõõt (cm)	Rinnas- pindala (m ² /ha)	Tekke- viis	Maht (tm)	Maht (tm/ha)	Puude arv (tk/ha)
esimene	95	kuusk	1974	45	47	12	14	9.8	S	71	68	640
esimene	5	kask	2004	15	17	9	7	0.7	S	4	4	186

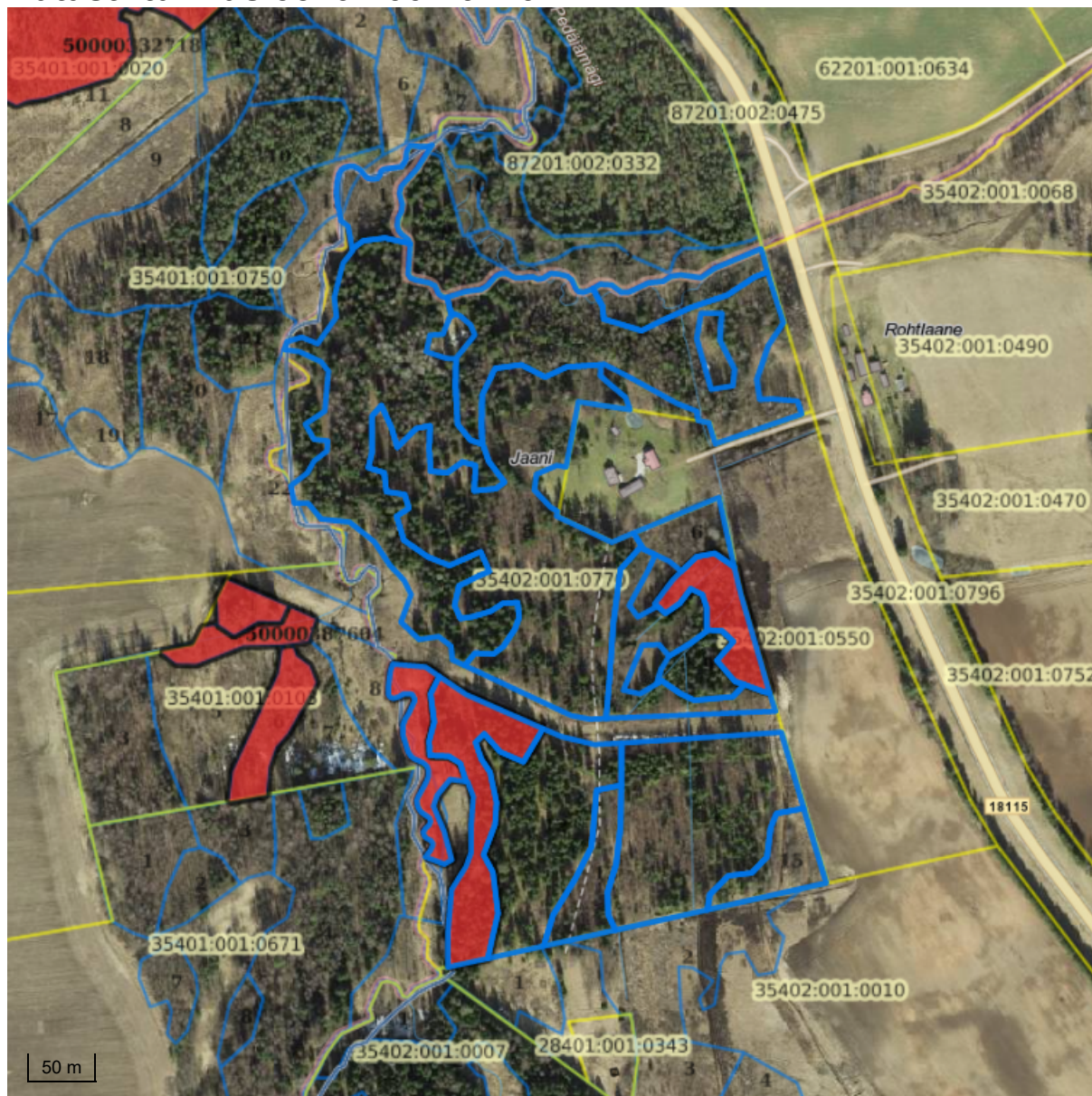
Maakond	Põlva maakond	Metsakorraldusettevõte	Eesti Metsahindaja OÜ			
Vald	Kanepi vald	Metsakorraldaja	Kuldar Aavik			
Üksus	JAANIMETSA	Inventeerimise kuupäev	04.06.2019			
Katastritunnus	35402:001:0770	Registrikande kuupäev	17.12.2019			
Kvartal		Maht	Täius	Rinnaspindala		
Eraldis	13	tm	tm/ha	%	m²/ha	
Pindala	0.3 ha	Esimene	20	67	80	14
Kõrgusindeks	30	Teine	0		0	0
Boniteediklass	I	Üksikpuud	0	0		
Kasvukohatüüp	jänsekapsa-mustika	Kokku	20	67		
Kuivendus	ei	Surnud mets	0	0		
Peapuuliik	hall lepp	Lamapuit	0	0		
Arenguklass	keskealine mets	Juurdekasv	4	13		
Keskmine vanus		Põõsarinde liitus (%)	0			
Raievanus						
Keskmine diameeter	7					
Tuleohuklass	IV					

Rinne	%	Puuliik	Tekke- aasta	Vanus (a)	Jooksev vanus (a)	Kõrgus (m)	Läbimõõt (cm)	Rinnas- pindala (m ² /ha)	Tekke- viis	Maht (tm)	Maht (tm/ha)	Puude arv (tk/ha)
esimene	80	hall lepp	2004	15	17	9	7	11.4	V	16	53	2969
esimene	20	kask	2004	15	17	10	8	2.6	S	4	14	512

Töö liik	Järjekord	Töö aasta	Rinne	Puuliik	Vanus (a)	Raieprotsent	Kogus (tm)
harvendusraie	esimene		esimene	hall lepp	15	30	5
harvendusraie	esimene		esimene	kask	15	15	1

Maakond	Põlva maakond	Metsakorraldusettevõte	Eesti Metsahindaja OÜ									
Vald	Kanepi vald	Metsakorraldaja	Kuldar Aavik									
Üksus	JAANIMETSA	Inventeerimise kuupäev	04.06.2019									
Katastritunnus	35402:001:0770	Registrikande kuupäev	17.12.2019									
Kvartal		Maht	Täius	Rinnaspindala								
Eraldis	14	Rinne	tm	tm/ha	%	m²/ha						
Pindala	1.43 ha	Esimene	31	22	0	0						
Kõrgusindeks	26	Teine	0		0	0						
Boniteediklass	II	Üksikpuud	0	0								
Kasvukohatüüp	jänese kapsa-kõdusoo	Kokku	31	22								
Kuivendus	jah	Surnud mets	0	0								
Peapuuliik	kask	Lamapuit	0	0								
Arenguklass	noorendik	Juurdekasv	0	0								
Keskmine vanus		Põõsarinde liitus (%)			30							
Raievanus												
Tuleohuklass	IV											
Rinne	%	Puuliik	Tekke- aasta	Vanus (a)	Jooksev vanus (a)	Kõrgus (m)	Läbimõõt (cm)	Rinnas- pindala (m²/ha)	Tekke- viis	Maht (tm)	Maht (tm/ha)	Puude arv (tk/ha)
esimene	95	kask	2004	15	17	7	5	4.7	S	30	21	2375
esimene	5	haab	2004	15	17	7	5	0.2	V	1	1	125
põõsa	70	paju				3		0				0
põõsa	30	paakspuu				2		0				0
Töö liik	Järjekord	Töö aasta	Rinne	Puuliik	Vanus (a)	Raieprotsent	Kogus (tm)					
valgustusraie	esimene		esimene	kask	15	25	8					
valgustusraie	esimene		esimene	haab	15	30	0					
valgustusraie	esimene		põõsa	paju		100						
valgustusraie	esimene		põõsa	paakspuu		100						
Maakond	Põlva maakond	Metsakorraldusettevõte	Eesti Metsahindaja OÜ									
Vald	Kanepi vald	Metsakorraldaja	Kuldar Aavik									
Üksus	JAANIMETSA	Inventeerimise kuupäev	04.06.2019									
Katastritunnus	35402:001:0770	Registrikande kuupäev	17.12.2019									
Kvartal		Maht	Täius	Rinnaspindala								
Eraldis	15	Rinne	tm	tm/ha	%	m²/ha						
Pindala	0.28 ha	Esimene	41	146	70	17						
Kõrgusindeks	28.6	Teine	0		0	0						
Boniteediklass	I	Üksikpuud	0	0								
Kasvukohatüüp	jänese kapsa-mustika	Kokku	41	146								
Kuivendus	jah	Surnud mets	0	0								
Peapuuliik	kask	Lamapuit	0	0								
Arenguklass	keskealine mets	Juurdekasv	2	8								
Keskmine vanus	37	Põõsarinde liitus (%)			0							
Raievanus	60											
Keskmine diameeter	16											
Tuleohuklass	IV											
Rinne	%	Puuliik	Tekke- aasta	Vanus (a)	Jooksev vanus (a)	Kõrgus (m)	Läbimõõt (cm)	Rinnas- pindala (m²/ha)	Tekke- viis	Maht (tm)	Maht (tm/ha)	Puude arv (tk/ha)
esimene	85	kask	1984	35	37	18	16	14.5	S	35	124	722
esimene	10	hall lepp	1984	35	37	17	15	1.8	V	4	15	104
esimene	5	kuusk	1959	60	62	18	22	0.8	S	2	7	21
Töö liik	Järjekord	Töö aasta	Rinne	Puuliik	Vanus (a)	Raieprotsent	Kogus (tm)					
kuivendussüsteemide hooldamine		tehtud töö										
kasvukohatüüp varieerub												

Katastritunnus 35402:001:0770



Legend

1:5000

Kaardikiht	
	Valitud eraldis (registreeritud)
	Metsaregister: Eraldised 23.02.2021
	Metsaregister: Metsateatised 23.02.2021
	Maa-amet: Katastriüksused 23.02.2021
	Hübriidkaart: Maa-amet 23.02.2021
	Ortofoto: Maa-amet 23.02.2021