

## Katastritunnus 39201:001:0242

<b>Maakond</b>	Hiiu maakond	<b>Metsakorraldusettevõte</b>	Osühing									
<b>Vald</b>	Hiiumaa vald		Metsakorralduse büroo									
<b>Üksus</b>	LIIVI	<b>Inventeerimise kuupäev</b>	13.02.2020									
<b>Katastritunnus</b>	39201:001:0242	<b>Registrikande kuupäev</b>	27.02.2020									
<b>Kvartal</b>		<b>Maht</b>	<b>Täius</b>	<b>Rinnaspindala</b>								
<b>Eraldis</b>	1	<b>Rinne</b>	<b>tm</b> <b>tm/ha</b>	<b>%</b> <b>m<sup>2</sup>/ha</b>								
<b>Pindala</b>	0.21 ha	<b>Esimene</b>	39 184	50 16								
<b>Kõrgusindeks</b>	25.4	<b>Teine</b>	16 75	40 10								
<b>Boniteediklass</b>	II	<b>Üksikpuud</b>	0 0									
<b>Kasvukohatüüp</b>	mustika	<b>Kokku</b>	54 259									
<b>Kuivendus</b>	ei	<b>Surnud mets</b>	0 0									
<b>Peapuuliik</b>	kuusk	<b>Lamapuit</b>	0 0									
<b>Arenguklass</b>	küps mets	<b>Juurdekasv</b>	1 3									
<b>Keskmine vanus</b>	88	<b>Põõsarinde liitus (%)</b>	0									
<b>Raievanus</b>	75											
<b>Keskmine diameeter</b>	30											
<b>Tuleohuklass</b>	III											
<b>Rinne</b>	<b>%</b>	<b>Puuliik</b>	<b>Tekke- aasta</b>	<b>Vanus (a)</b>	<b>Jooksev vanus (a)</b>	<b>Kõrgus (m)</b>	<b>Läbimõõt (cm)</b>	<b>Rinnas- pindala (m<sup>2</sup>/ha)</b>	<b>Tekke- viis</b>	<b>Maht (tm)</b>	<b>Maht (tm/ha)</b>	<b>Puude arv (tk/ha)</b>
esimene	50	kuusk	1930	90	93	24	30	7.9	S	19	92	112
esimene	50	kask	1940	80	83	24	28	8.3	S	19	92	135
teine	100	kuusk	1970	50	53	13	13	10.3	S	16	75	773
eraldisel vääriselupaik												

<b>Maakond</b>	Hiiu maakond
<b>Vald</b>	Hiiumaa vald
<b>Üksus</b>	LIIVI
<b>Katastritunnus</b>	39201:001:0242

<b>Metsakorraldusettevõtte</b>	Osühing
	Metsakorralduse büroo
<b>Inventeerimise kuupäev</b>	13.02.2020
<b>Registrikande kuupäev</b>	27.02.2020

<b>Kvartal</b>	
<b>Eraldis</b>	2
<b>Pindala</b>	0.12 ha
<b>Kõrgusindeks</b>	20.4
<b>Boniteediklass</b>	III
<b>Kasvukohatüüp</b>	tarna
<b>Kuivendus</b>	ei
<b>Peapuuliik</b>	kask
<b>Arenguklass</b>	latimets
<b>Keskmine vanus</b>	28
<b>Raievanus</b>	69
<b>Keskmine diameeter</b>	8
<b>Tuleohuklass</b>	V

	<b>Maht</b>	<b>Täius</b>	<b>Rinnaspindala</b>
<b>Rinne</b>	<b>tm</b>	<b>tm/ha</b>	<b>%</b>
<b>Esimene</b>	6	47	70
<b>Teine</b>	0		0
<b>Üksikpuud</b>	0	0	
<b>Kokku</b>	6	47	
<b>Surnud mets</b>	0	0	
<b>Lamapuit</b>	0	0	
<b>Juurdekasv</b>	1	5	
<b>Põõsarinde liitus (%)</b>			0

Rinne	%	Puuliik	Tekke- aasta	Vanus (a)	Jooksev vanus (a)	Kõrgus (m)	Läbimõõt (cm)	Rinnas- pindala (m <sup>2</sup> /ha)	Tekke- viis	Maht (tm)	Maht (tm/ha)	Puude arv (tk/ha)
esimene	80	kask	1995	25	28	8	8	8.1	S	5	38	1604
esimene	20	sanglepp	1995	25	28	8	8	2.1	V	1	9	425

<b>Maakond</b>	Hiiu maakond
<b>Vald</b>	Hiiumaa vald
<b>Üksus</b>	LIIVI
<b>Katastritunnus</b>	39201:001:0242

<b>Metsakorraldusettevõtte</b>	Osühing
	Metsakorralduse büroo
<b>Inventeerimise kuupäev</b>	13.02.2020
<b>Registrikande kuupäev</b>	27.02.2020

<b>Kvartal</b>	
<b>Eraldis</b>	3
<b>Pindala</b>	0.21 ha
<b>Kõrgusindeks</b>	26.2
<b>Boniteediklass</b>	II
<b>Kasvukohatüüp</b>	pohla
<b>Kuivendus</b>	ei
<b>Peapuuliik</b>	kask
<b>Arenguklass</b>	latimets
<b>Keskmine vanus</b>	30
<b>Raievanus</b>	72
<b>Keskmine diameeter</b>	10
<b>Tuleohuklass</b>	III

	<b>Maht</b>	<b>Täius</b>	<b>Rinnaspindala</b>
<b>Rinne</b>	<b>tm</b>	<b>tm/ha</b>	<b>%</b>
<b>Esimene</b>	22	104	80
<b>Teine</b>	0		0
<b>Üksikpuud</b>	1	5	
<b>Kokku</b>	23	109	
<b>Surnud mets</b>	0	0	
<b>Lamapuit</b>	0	0	
<b>Juurdekasv</b>	2	8	
<b>Põõsarinde liitus (%)</b>			0

Rinne	%	Puuliik	Tekke- aasta	Vanus (a)	Jooksev vanus (a)	Kõrgus (m)	Läbimõõt (cm)	Rinnas- pindala (m <sup>2</sup> /ha)	Tekke- viis	Maht (tm)	Maht (tm/ha)	Puude arv (tk/ha)
esimene	70	kask	1995	25	28	12	10	12	S	15	73	1525
esimene	30	kuusk	1980	40	43	15	18	3.8	S	7	31	151
üksikpuude	100	mänd	1920	100	103	20	36	0.5	S	1	5	5

Töö liik	Järjekord	Töö aasta	Rinne	Puuliik	Vanus (a)	Raieprotsent	Kogus (tm)
harvendusraie	esimene		esimene	kask	25	20	3

<b>Maakond</b>	Hiiu maakond
<b>Vald</b>	Hiiumaa vald
<b>Üksus</b>	LIIVI
<b>Katastritunnus</b>	39201:001:0242

<b>Metsakorraldusettevõtte</b>	Osühing
	Metsakorralduse büroo
<b>Inventeerimise kuupäev</b>	13.02.2020
<b>Registrikande kuupäev</b>	27.02.2020

<b>Kvartal</b>	
<b>Eraldis</b>	4
<b>Pindala</b>	0.75 ha
<b>Kõrgusindeks</b>	18.8
<b>Boniteediklass</b>	IV
<b>Kasvukohatüüp</b>	tarna
<b>Kuivendus</b>	ei
<b>Peapuuliik</b>	kask
<b>Arenguklass</b>	küps mets
<b>Keskmine vanus</b>	83
<b>Raievanus</b>	72
<b>Keskmine diameeter</b>	20
<b>Tuleohuklass</b>	V

	<b>Maht</b>	<b>Täius</b>	<b>Rinnaspindala</b>
<b>Rinne</b>	<b>tm</b>	<b>tm/ha</b>	<b>%</b>
<b>Esimene</b>	101	135	65
<b>Teine</b>	0		0
<b>Üksikpuud</b>	0	0	
<b>Kokku</b>	101	135	
<b>Surnud mets</b>	0	0	
<b>Lamapuit</b>	0	0	
<b>Juurdekasv</b>	2	3	
<b>Pöösarinde liitus (%)</b>			0

Rinne	%	Puuliik	Tekke- aasta	Vanus (a)	Jooksev vanus (a)	Kõrgus (m)	Läbimõõt (cm)	Rinnas- pindala (m <sup>2</sup> /ha)	Tekke- viis	Maht (tm)	Maht (tm/ha)	Puude arv (tk/ha)
esimene	60	kask	1940	80	83	17	20	9.9	S	61	81	316
esimene	20	kuusk	1940	80	83	17	22	3	S	20	27	79
esimene	15	sanglepp	1940	80	83	17	20	2.5	V	15	20	81
esimene	5	mänd	1940	80	83	17	22	0.8	S	5	7	21

Töö liik	Järjekord	Töö aasta	Rinne	Puuliik	Vanus (a)	Raieprotsent	Kogus (tm)
lageraie	esimene		esimene	kask	80	90	55
lageraie	esimene		esimene	kuusk	80	100	20
lageraie	esimene		esimene	sanglepp	80	100	15
lageraie	esimene		esimene	mänd	80	100	5
looduslikule uuenemisele jätmine	esimene						

<b>Maakond</b>	Hiiu maakond
<b>Vald</b>	Hiiumaa vald
<b>Üksus</b>	LIIVI
<b>Katastritunnus</b>	39201:001:0242

<b>Metsakorraldusettevõtte</b>	Osühing
	Metsakorralduse büroo
<b>Inventeerimise kuupäev</b>	13.02.2020
<b>Registrikande kuupäev</b>	27.02.2020

<b>Kvartal</b>	
<b>Eraldis</b>	5
<b>Pindala</b>	0.47 ha
<b>Kõrgusindeks</b>	27.8
<b>Boniteediklass</b>	I
<b>Kasvukohatüüp</b>	jänese kapsa-mustika
<b>Kuivendus</b>	ei
<b>Peapuuliik</b>	kask
<b>Arenguklass</b>	küps mets
<b>Keskmine vanus</b>	83
<b>Raievanus</b>	60
<b>Keskmine diameeter</b>	26
<b>Tuleohuklass</b>	IV

	Maht		Täius	Rinnaspindala
Rinne	tm	tm/ha	%	m <sup>2</sup> /ha
<b>Esimene</b>	140	298	80	25
<b>Teine</b>	47	101	35	11
<b>Üksikpuud</b>	0	0		
<b>Kokku</b>	188	399		
<b>Surnud mets</b>	0	0		
<b>Lamapuit</b>	0	0		
<b>Juurdekasv</b>	2	4		
<b>Pöösarinde liitus (%)</b>			0	

Rinne	%	Puuliik	Tekke- aasta	Vanus (a)	Jooksev vanus (a)	Kõrgus (m)	Läbimõõt (cm)	Rinnas- pindala (m <sup>2</sup> /ha)	Tekke- viis	Maht (tm)	Maht (tm/ha)	Puude arv (tk/ha)
esimene	90	kask	1940	80	83	26	26	22.6	S	126	268	425
esimene	10	kuusk	1940	80	83	25	28	2.5	S	14	30	40
teine	100	kuusk	1960	60	63	18	18	10.9	S	47	101	427

Töö liik	Järjekord	Töö aasta	Rinne	Puuliik	Vanus (a)	Raieprotsent	Kogus (tm)
kultuuride hooldamine	esimene						
istutamine	esimene			kuusk			
lageraie	esimene		esimene	kask	80	90	113
lageraie	esimene		esimene	kuusk	80	100	14
lageraie	esimene		teine	kuusk	60	100	47
maapinna mineraliseerimine	esimene						

<b>Maakond</b>	Hiiu maakond
<b>Vald</b>	Hiiumaa vald
<b>Üksus</b>	LIIVI
<b>Katastritunnus</b>	39201:001:0242

<b>Metsakorraldusettevõtte</b>	Osühing
	Metsakorralduse büroo
<b>Inventeerimise kuupäev</b>	13.02.2020
<b>Registrikande kuupäev</b>	27.02.2020

<b>Kvartal</b>	
<b>Eraldis</b>	6
<b>Pindala</b>	0.93 ha
<b>Kõrgusindeks</b>	23.9
<b>Boniteediklass</b>	II
<b>Kasvukohatüüp</b>	tarna-angervaksa
<b>Kuivendus</b>	ei
<b>Peapuuliik</b>	kask
<b>Arenguklass</b>	küps mets
<b>Keskmine vanus</b>	83
<b>Raievanus</b>	71
<b>Keskmine diameeter</b>	25
<b>Tuleohuklass</b>	V

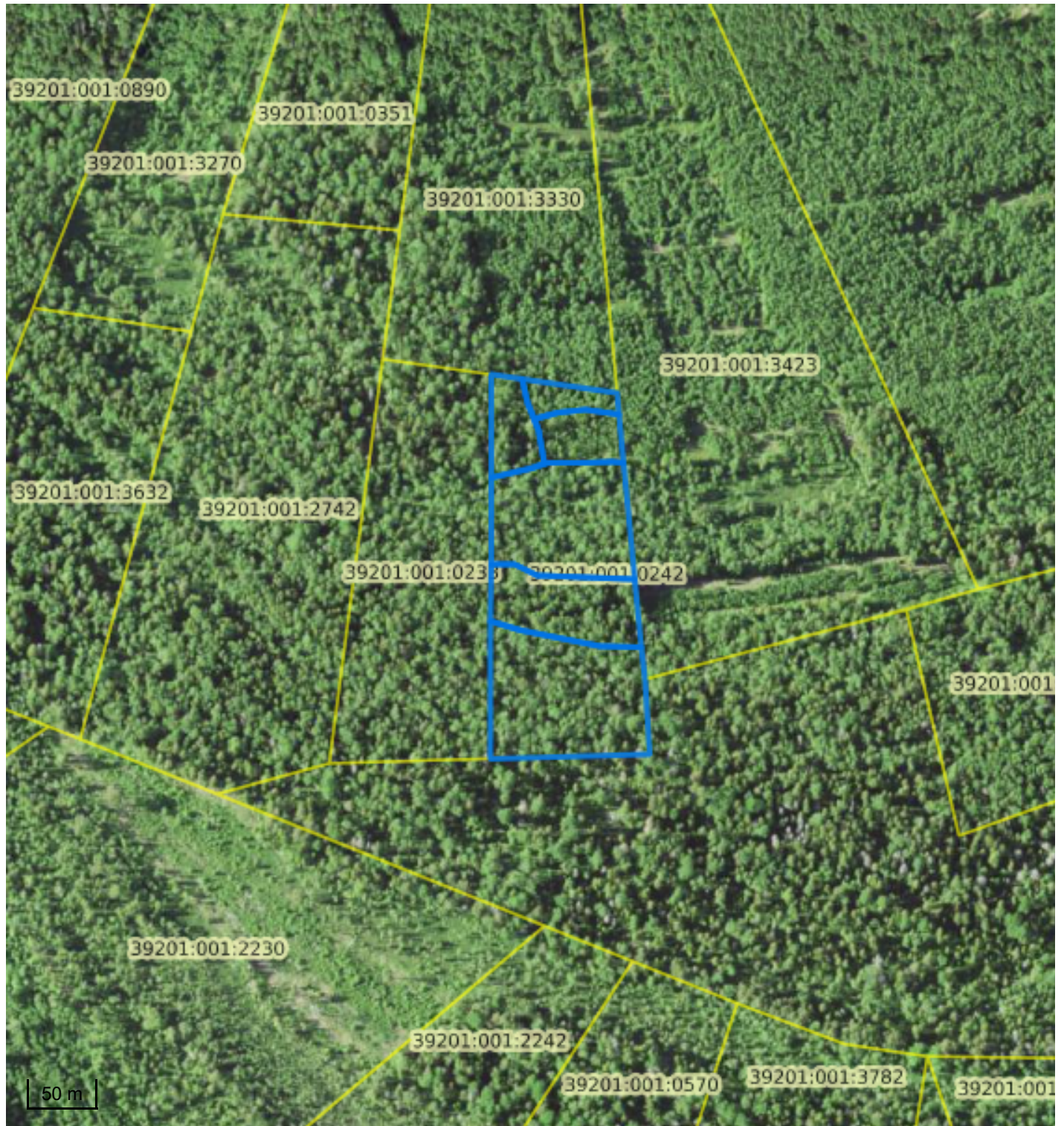
	<b>Maht</b>	<b>Täius</b>	<b>Rinnaspindala</b>
<b>Rinne</b>	<b>tm</b>	<b>tm/ha</b>	<b>%</b>
<b>Esimene</b>	207	223	75
<b>Teine</b>	23	25	15
<b>Üksikpuud</b>	0	0	
<b>Kokku</b>	231	248	
<b>Surnud mets</b>	0	0	
<b>Lamapuit</b>	0	0	
<b>Juurdekasv</b>	4	4	
<b>Pöösarinde liitus (%)</b>			0

Rinne	%	Puuliik	Tekke- aasta	Vanus (a)	Jooksev vanus (a)	Kõrgus (m)	Läbimõõt (cm)	Rinnas- pindala (m <sup>2</sup> /ha)	Tekke- viis	Maht (tm)	Maht (tm/ha)	Puude arv (tk/ha)
esimene	70	kask	1940	80	83	22	25	15.2	S	145	156	309
esimene	25	kuusk	1940	80	83	21	26	5.3	S	52	56	100
esimene	5	saar	1940	80	83	20	24	1.2	S	10	11	26
teine	100	kuusk	1960	60	63	12	12	3.7	S	23	25	324

Rinne	Kahjustatud puuliik	Vanus (a)	Kahjustuse protsent	Kahjustaja
teine	kuusk		50	ulukid


Töö liik	Järjekord	Töö aasta	Rinne	Puuliik	Vanus (a)	Raieprotsent	Kogus (tm)
lageraie	esimene		esimene	kask	80	90	131
lageraie	esimene		esimene	kuusk	80	100	52
lageraie	esimene		teine	kuusk	60	100	23
looduslikule uuenemisele jätmine	esimene						

# Katastritunnus 39201:001:0242



## Legend

1:5000

Kaardikiht	
	Valitud eraldis (registreeritud)
Maa-amet: Katastriüksused 28.02.2023	
Ortofoto: Maa-amet 28.02.2023	
Eesti kaart 28.02.2023	