

METSADE SÄÄSTVA MAJANDAMISE KAVA

aastateks 2021 - 2030

Käesolev kava on koostatud metsade kirjelduste põhjal ning annab põhisuunad metsade majandamiseks.

Kinnistu nimi: RUUDI-JÜRI	nr	Küla	Katastritunnus	Pindala	Metsamaa
nr: 3045639	1.	Taari	71503:002:0039	8,30 ha	2,79 ha

Omanik:

Vald: Viljandi

Maakond: Viljandi

Kasvava metsa tagavara:	635 tm	227,6 tm/ha	Metsamaa pindala	2,79 ha	sellest:
Tagavara juurdekasv aastas:	12 tm	4,3 tm/ha	lagedad alad	0,00 ha	
			selgusetad alad	0,00 ha	
Arvutatud metsakasutuse maht:	333 tm	119,4 tm/ha	puistud	2,79 ha	sellest:
sellest: lageraied	306 tm	1,12 ha	saarik	1,09 ha	
harvendusraied	27 tm	0,58 ha	sanglepik	0,78 ha	
			kaasik	0,57 ha	
Metsamajanduse kitsendused:	0,00 ha		hall-lepik	0,22 ha	
			kuusik	0,12 ha	

Metsade kirjeldused ja majanduslike tööde skeemi koostas välitööde käigus: OLIVER KOITMAA 23.03.2021
Litsentsi nr. 214

Kava on koostatud: 23.03.2021

Inventeerimiseandmed registris:

KOITMAA METSAKORRALDUS
Variku 37, Tartu linn, Tartu maakond
Telefon: +372 55619004
e-post: oliverkoitmaa@gmail.com

KASUTATUD MÕÕTÜHIKUD JA LÜHENDID

Üldmõisted		Mõõtühikud	
T	täius	ha	hektar
H	kõrgus	tm	tihumeeter (m ³ puitu)
D	diameeter	tm/ha	tihumeetrit hektari kohta
Bon	boniteet	tm/ha/a	tihumeetrit hektari kohta aastas
G	rinnaspindala	tk/ha	tükki hektari kohta
H ₁₀₀	Baaskõrgus - prognoositav puistu kõrgus saja aasta vanuses		
A _k	Kaalutud keskmine vanus	D _k	Enamuspuuliigi keskmine rinnasdiameeter
A _{kr}	Kaalutud keskmine raievanus	D _{kr}	Kaalutud keskmine küpsusdiameeter

Okaspuud:	
MA	mänd
KU	kuusk
NU	nulg
LH	lehis
SD	seedermänd
TS	ebatsuuga
JP	jugapuu
TO	teised okaspuuliigid

Lehtpuud:		HB	haab
TA	tamm	LM	sanglepp
SA	saar	LV	hall lepp
VA	vaher	PN	pärn
JA	jalakas	PP	pappel
KP	künnapuu	RE	remmelgas
KS	kask		
TL	teised lehtpuuliigid		

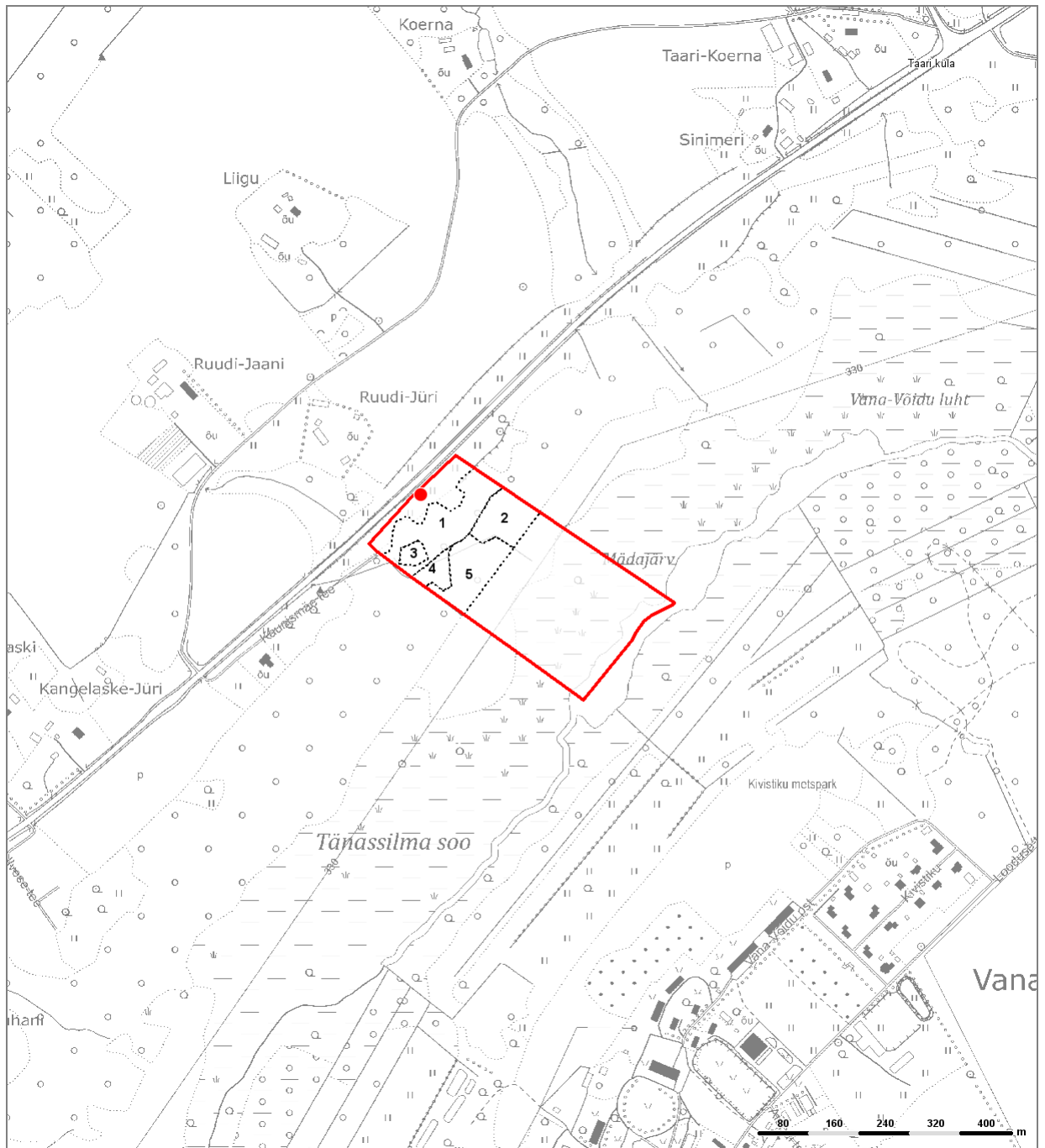
Põõsad:			
PA	paju	SP	sarapuu
PI	pihlakas	PK	paakspuu
KL	kuslapuu	KD	kadakas
		TM	toomingas
		TY	türnpuu
		TP	Teised põõsaliigid

Arenguklassid:	
Lage ala	Ala, kus põhirinne puudub ja kus kultiveeritud või looduslikult tärnanud metsataimed puuduvad või on neid vähem kui 500 tk/ha.
Selgusetu ala	Kultiveeritud või looduslikult uuenev ala, kus kasvab ülepinnaaliselt vähemalt 500 elujõulist metsataime hektari kohta.
Noorendik	Kultiveeritud või looduslikult uuenenud ala, kus hektaril kasvab ülepinnaaliselt vähemalt 1500 1,3 m kõrgust või kõrgemat puud ja kus peapuuliigi puude keskmine rinnasdiameeter on kuni 6 cm (kaasa arvatud).
Latimets	Puistu peapuuliigi keskmise rinnasdiameetriga üle 6 cm ja kuni 12 cm (kaasaarvatud) ning kaalutud keskmise vanusega alla 1/2 kaalutud keskmisest küpsusvanusest.
Keskealine mets	Puistu, mille kaalutud keskmine vanus on üle kümne aasta väiksem kaalutud keskmisest küpsusvanusest ja mille: 1) peapuuliigi keskmine rinnasdiameeter on suurem kui 12 cm; 2) peapuuliigi keskmine rinnasdiameeter on väiksem kui 12 cm, kuid vanus ½ küpsusvanusest või enam.
Valmiv mets	Puistu, mille kaalutud keskmine vanus on kümme või vähem aastat väiksem kaalutud keskmisest küpsusvanusest
Küps mets	Puistu, mille kaalutud keskmine vanus on võrdne kaalutud keskmise küpsusvanusega või ületab selle.

Metsakasvukohatüübid:			
LL	leesikaloo	JK	jänsekapsa
LU	lubikaloo	SL	sinilille
KL	kastikuloo	ND	naadi
SM	sambliku	SJ	sõnajala
KN	kanarbiku	OS	osja
PH	pohla	TR	tarna
JP	jänsekapsa-pohla	AN	angervaksa
MS	mustika	TA	tarna-angervaksa
KM	karusambla-mustika	SN	sinika
JM	jänsekapsa-mustika	KR	karusambla
		LD	lodu
		MD	madaloo
		SS	siirdesoo
		MP	mineraalne puistang
		TP	turbane puistang
		MO	mustika-kõdusoo
		JO	jänsekapsa-kõdusoo
		RB	raba

Raie järjekord:	
1. järjekord	raiuda tuleks esimese viie aasta jooksul
2. järjekord	raiuda tuleks järgmise viie aasta jooksul
Kiire	raiuda esimesel võimalusel

KINNISTU KATASTRÜKSUSED JA ERALDISED



Aluskaart: Riigi Maa-amet

KOITMAA METSAKORRALDUS 2021

Kaardi mõõtkava 1 : 10000

RUUDI-JÜRI

71503:002:0039

Taari küla
Viljandi vald
Viljandi maakond

<ul style="list-style-type: none"> kitsendused puuduvad loalad loodusreservaat sihtkaitsevöönd piiranguvöönd hoiuala üksikobjekt kohalik loodusobjekt püsielupaiga sihtkaitsevöönd püsielupaiga piiranguvöönd kallas, rand piiranguvöönd muud piirangud 	<ul style="list-style-type: none"> katastrüksuse piir kõlvikupiir eraldise piir kraav kuni 12 m laiuse trassiga pinnasetee siht, trass laius 6-10 m oja, kraav, jõgi kruusatee metsatee eraldis jätkub üle joone katastritunnus
---	---

31 eraldise nr

METSAMAJANDAMISE KITSENDUSED

Eraldis	Eraldise pindala (ha)	Kitsenduse põhjus	Kitsenduse pindala (ha)	Selgitus
Kokku	0,00		0,00	

METSAMAA JA PUISTUTE ÜLDISELOOMUSTUS

Peapuuliik	Lagedad alad (ha)	Selguseta alad (ha)	Puistute							
			Pindala (ha)	Tagavara		Aastane juurdekasv		Keskmine		
				(tm)	(tm/ha)	(tm)	(tm/ha)	Vanus	Boniteet	I rinde täius
Kuusk			0,12	34	287	1	8,2	65	1,0	70,0
Sanglepp			0,78	242	310	4	5,1	65	2,0	91,0
Saar			1,09	205	188	4	3,5	75	2,0	68,0
Kask			0,58	119	205	3	4,6	60	2,0	74,0
Hall lepp			0,22	35	158		2,2	55	2,0	65,0
Kokku			2,79	635	228	12	4,3	67	2,0	75,5

Juurdekasv on 1,9 % üldtagavarast

Keskmise I rinde täiuse arvutusest on välja jäetud noorendikud, kuna noorendike täius ei ole tuletatud ristlõikepindalade summast

METSAMAA JAGUNEMINE KASVUKOHATÜÜPIDE JÄRGI (HA)

Kasvukohatüüp	Peapuuliik (ha)					Kokku	
	KU	LM	SA	KS	LV	ha	%
Naadi			1,09			1,09	39,10
Jänesekapsa-kõdusoo	0,12	0,78		0,58	0,22	1,70	60,90
Kokku	0,12	0,78	1,09	0,58	0,22	2,79	100,0

TAGAVARA JAGUNEMINE ARENGUKLASSIDE JA PUULIIKIDE JÄRGI

Arenguklass	Pindala (ha)	Koosseisupuuliikide tagavarad (tm)									Surnud metsa tagavara (tm)
		KU	HB	LM	SA	KS	RE	LV	Kokku		
									tm	tm/ha	
Keskealised metsad	1,09		21		93	31	31	31	205	188	
Valmivad metsad	0,70	29	7	41	2	73			153	219	
Küpsed metsad	1,00		12	195	2	37		31	277	277	
Kokku	2,79	29	40	236	97	140	31	62	635	228	
Koosseisupuuliigi tagavara %		5,0	6,0	37,0	15,0	22,0	5,0	10,0	100,0		

PINDALA JAGUNEMINE PEAPUULIIKIDE JA VANUSTE JÄRGI (HA)

Vanuseastmed (a.)	Peapuuliik					Kokku (ha)
	KU	LM	SA	KS	LV	
Lagedad alad						
Selgusetad alad						
kuni 9						
10 - 19						
20 - 29						
30 - 39						
40 - 49						
50 - 59					0,22	0,22
60 - 69	0,12	0,78		0,58		1,48
70 - 79			1,09			1,09
80 - 89						
90 - 99						
100 - 109						
110 - 119						
120 - 129						
130 - 139						
140 - 149						
150 ja vanemad						
Kokku	0,12	0,78	1,09	0,58	0,22	2,79
%	4,3	28,0	39,1	20,8	7,9	100,0

PUULIIKIDE JAGUNEMINE SORTIMENTIDESSE

Puuliik	Peenema otsa diameetrid (cm)	Jämepalk (tm)	Peenpalk (tm)	Paberipuu (tm)	Küttepuu (tm)	Jääk (tm)	Kokku (tm)
Sanglepp	18 - 11 - 0 - 5	61	20		115	42	238
Kask	18 - 13 - 6 - 5	45	18	46	9	24	142
Saar	18 - 13 - 0 - 5	59	9		11	17	96
Hall lepp	0 - 0 - 0 - 5				59	3	62
Haab	18 - 11 - 7 - 5	7	1	13	12	7	40
Remmelgas	0 - 0 - 0 - 5				29	2	31
Kuusk	18 - 10 - 6 - 5	15	5	3	2	4	29
Kokku		187	53	62	237	99	638

RAIETE JAGUNEMINE SORTIMENTIDESSE

Puuliik	Peenema otsa diameetrid (cm)	Jämepalk (tm)	Peenpalk (tm)	Paberipuu (tm)	Küttepuu (tm)	Jääk (tm)	Kokku (tm)
Sanglepp	18 - 11 - 0 - 5	52	16		101	36	205
Kask	18 - 13 - 6 - 5	15	5	15	3	8	46
Hall lepp	0 - 0 - 0 - 5				30	2	32
Kuusk	18 - 10 - 6 - 5	15	5	3	2	4	29
Haab	18 - 11 - 7 - 5	2		6	5	3	16
Saar	18 - 13 - 0 - 5	2	1		1	1	5
Kokku		86	27	24	142	54	333

PINDALA JAGUNEMINE PEAPUULIIKIDE JA BONITEEDI JÄRGI (HA)

Boniteediklass	Peapuuliik					Kokku	
	KU	LM	SA	KS	LV	(ha)	%
Ia							
I	0,12					0,12	4,3
II		0,78	1,09	0,58	0,22	2,67	95,7
III							
IV							
V							
Va							
Kokku	0,12	0,78	1,09	0,58	0,22	2,79	100,0

PUIDUKASUTUSE MAHT

Raie nimetus	Pindala (ha)	Raiutav tagavara (tm)									Väljaraie (tm/ha)	
		Kasvav mets puuliigiti							Surnud mets	Kokku		
		KS	LM	HB	SA	KU	LV	Kokku				
Hooldusraied												
Valgustusraie												
Harvendusraie	0,58	14	8	3	2			27		27	47	
Sanitaarraie												
Valikraie												
Uuendusraied												
Lageraie	1,12	33	197	14	2	29	31	306		306	273	
Turberaie												
Aegjätkne raie												
Häilraie												
Veerraie												
Trassiraie												
Kujundusraie												
Kokku	1,70	47	205	17	4	29	31	333		333	196	

Puidukasutus metsa raiena on 333 tm ehk keskmiselt 33 tm aastas.

Keskmine aastane metsa raie on 5,2 % metsa üldtagavarast.

Lageraie keskmine aastane pindala on 4,0 % metsamaa pindalast.

UUENDUSRAIETE NIMEKIRI

Eraldise number	Raieliik	Peapuuliik	Raie järjekord	Pindala (ha)	Väljaraiutav tagavara (tm)							
					KU	HB	KS	LM	LV	SA	Kokku	
3	Lageraie	Kuusk	1	0,12	29	2	2	2				34
4	Lageraie	Hall lepp	1	0,22				2	31	2		35
5	Lageraie	Sanglepp	1	0,78		12	31	193				236
Kokku				1,12	29	14	33	197	31	2		306

Sealhulgas:

Lageraied	Kuusik	0,12 ha
	Sanglepik	0,78 ha
	Hall-lepik	0,22 ha

HOOLDUSRAIETE NIMEKIRI

Eraldise number	Raieliik	Raie järjekord	Pindala (ha)	Kasvava metsa tagavara (tm)	Raiutav tagavara (tm)	Väljaraie protsent	
						eraldise tagavarast	I rinde tagavarast
2	Harvendusraie	1	0,58	119	27	23	23
Kokku			0,58	119	27		

Sealhulgas:

Harvendusraie 0,57 ha

UUENDUS- JA METSAHOOLDUSTÖÖDE NIMEKIRI

Eraldise number	Pindala (ha)	Peapuuliik	Arenguklass	Kasvukoha-tüüp	Uuendamise või hooldamise viis	Soovitav	
						puuliik	kohtade arv/ha
3	0,12	Kuusk	Valmiv mets	JO	Istutamine	KS	1500
					Kultuuride hooldamine		
4	0,22	Hall lepp	Küps mets	JO	Looduslikule uuendamisele jätmise		
5	0,78	Sanglepp	Küps mets	JO	Istutamine	KU	2000
					Kultuuride hooldamine		

Eraldis 1

Pindala: 1,09 ha **M_{ha} = 188 tm** **M_{er} = 205 tm**

Keskealine naadi saarik; II bon; H₁₀₀ = 25,4; Väike tuleoht (IV)

Rinne I: T = 68 % G = 20 m²/ha M_{ha} = 188 tm A_k = 69 A_{kr} = 84

Alusmetsa liitus 10 %

Jooksev juurdekasv: 3.5 tm/ha/a Tagavara 189 tm/ha, prognoositav tagavara 10a. pärast 223 tm/ha

Rinne	%	Puuliik	Vanus	H (m)	D (cm)	Päritolu	Tagavara		Arvutuslik puude arv (tk/ha)	Raie (%)
							tm/ha	tm/er		
1	45	SA	75	22,0	32	S	85	91	103	
1	15	KS	60	23,0	26	S	28	31	50	
1	15	LV	50	18,0	22	V	28	31	89	
1	15	RE	50	16,0	22	V	28	31	99	
1	10	HB	60	25,0	32	V	19	21	21	
A	100	SP		6,0						
							188	205		

Iseärasused: Vanus ebäühtlane
Täius või liitus ebäühtlane
Kooseis ebäühtlane

Eraldis 2**Pindala: 0,58 ha** $M_{ha} = 205 \text{ tm}$ $M_{er} = 119 \text{ tm}$ Valmiv jänesekapsa-kõdusoo kaasik; II bon; $H_{100} = 25,6$; Väga väike tuleht (V)Rinne I: T = 74 % $G = 21 \text{ m}^2/\text{ha}$ $M_{ha} = 205 \text{ tm}$ $A_k = 60$ $A_{kr} = 68$ $D_k = 23$ $D_{kr} = 24$

Jooksev juurdekasv: 4.6 tm/ha/a Tagavara 205 tm/ha, prognoositav tagavara 10a. pärast 235 tm/ha

Rinne	%	Puuliik	Vanus	H (m)	D (cm)	Päritolu	Tagavara		Arvutuslik puude arv (tk/ha)	Raie (%)
							tm/ha	tm/er		
1	60	KS	60	21,0	23	S	123	72	302	20
1	33	LM	60	21,0	25	V	68	39	145	20
1	5	HB	60	24,0	32	V	10	6	12	50
1	2	SA	60	20,0	22	S	4	2	11	90
							205	119		

Iseärasused: Vanus ebahühtlane

Täius või liitus ebahühtlane

Raied ainult talvetingimustes

Planeeritud tööd: Harvendusraie 1. järjekord, pindala 0,58 ha

Eraldis 3**Pindala: 0,12 ha** $M_{ha} = 287 \text{ tm}$ $M_{er} = 34 \text{ tm}$ Valmiv jänesekapsa-kõdusoo kuusik; I bon; $H_{100} = 30,5$; Väike tuleht (IV)Rinne I: T = 70 % $G = 25 \text{ m}^2/\text{ha}$ $M_{ha} = 287 \text{ tm}$ $A_k = 65$ $A_{kr} = 70$ $D_k = 26$ $D_{kr} = 26$

Jooksev juurdekasv: 8.2 tm/ha/a Tagavara 288 tm/ha, prognoositav tagavara 10a. pärast 328 tm/ha

Rinne	%	Puuliik	Vanus	H (m)	D (cm)	Päritolu	Tagavara		Arvutuslik puude arv (tk/ha)	Raie (%)
							tm/ha	tm/er		
1	85	KU	65	24,0	26	S	245	28	397	100
1	5	HB	70	24,0	32	V	14	2	17	100
1	5	KS	70	24,0	32	S	14	2	16	100
1	5	LM	65	22,0	24	V	14	2	32	100
							287	34		

Planeeritud tööd: Lageraie 1. järjekord, pindala 0,12 ha

Istutamine, Kask 1. järjekord, pindala 0,12 ha, puude arv 1500 tk/ha

Kultuuride hooldamine 1. järjekord, pindala 0,12 ha

Eraldis 4**Pindala: 0,22 ha** **M_{ha} = 158 tm** **M_{er} = 35 tm**Küps jänesekapsa-kõdusoo hall-lepik; II bon; H₁₀₀ = 23,5; Väga väike tuleoht (V)Rinne I: T = 65 % G = 19 m²/ha M_{ha} = 158 tm

Lamapuitu 5 tm/ha

Jooksev juurdekasv: 2.2 tm/ha/a Tagavara 157 tm/ha, prognoositav tagavara 10a. pärast 175 tm/ha

Rinne	%	Puuliik	Vanus	H (m)	D (cm)	Päritolu	Tagavara		Arvutuslik puude arv (tk/ha)	Raie (%)
							tm/ha	tm/er		
1	90	LV	55	18,0	20	V	142	31	540	100
1	5	LM	60	22,0	26	V	8	2	15	100
1	5	SA	60	22,0	26	S	8	2	14	100
							158	35		

Planeeritud tööd: Lageraie 1. järjekord, pindala 0,22 ha

Looduslikule uuendamisele jätmine 1. järjekord, pindala 0,22 ha

Eraldis 5**Pindala: 0,78 ha** **M_{ha} = 310 tm** **M_{er} = 242 tm**Küps jänesekapsa-kõdusoo sanglepik; II bon; H₁₀₀ = 26,8; Väga väike tuleoht (V)Rinne I: T = 91 % G = 30 m²/ha M_{ha} = 310 tm A_k = 65 A_{kr} = 60 D_k = 26 D_{kr} = 22

Jooksev juurdekasv: 5.1 tm/ha/a Tagavara 311 tm/ha, prognoositav tagavara 10a. pärast 339 tm/ha

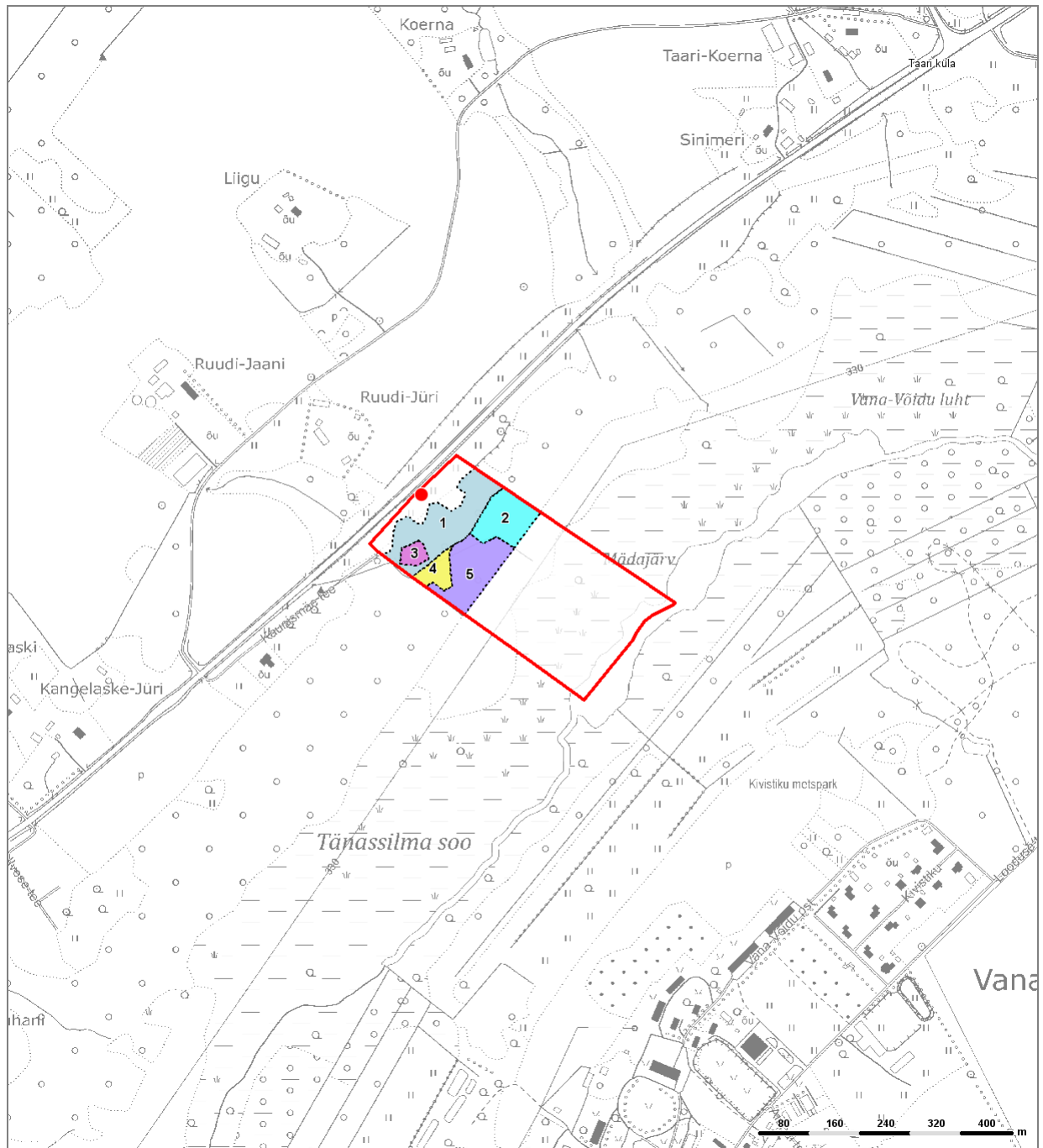
Rinne	%	Puuliik	Vanus	H (m)	D (cm)	Päritolu	Tagavara		Arvutuslik puude arv (tk/ha)	Raie (%)
							tm/ha	tm/er		
1	80	LM	65	23,0	26	V	248	193	454	100
1	15	KS	65	23,0	25	S	47	37	90	85
1	5	HB	65	26,0	32	V	15	12	17	100
							310	242		

Planeeritud tööd: Lageraie 1. järjekord, pindala 0,78 ha

Istutamine, Kuusk 1. järjekord, pindala 0,78 ha, puude arv 2000 tk/ha

Kultuuride hooldamine 1. järjekord, pindala 0,78 ha

PUISTU PLAAN



Aluskaart: Riigi Maa-amet

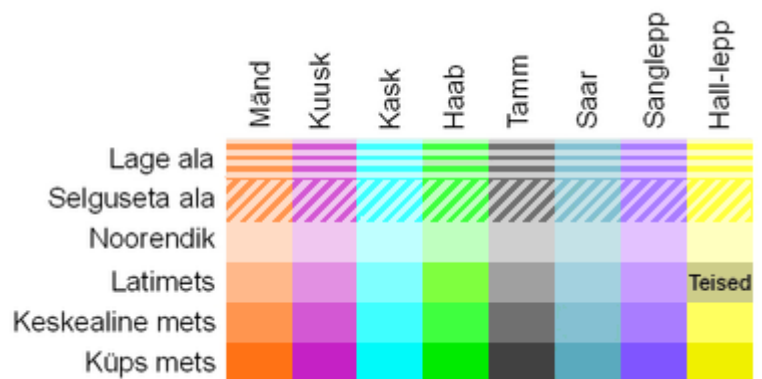
KOITMAA METSAKORRALDUS 2021

Kaardi mõõtkava 1 : 10000

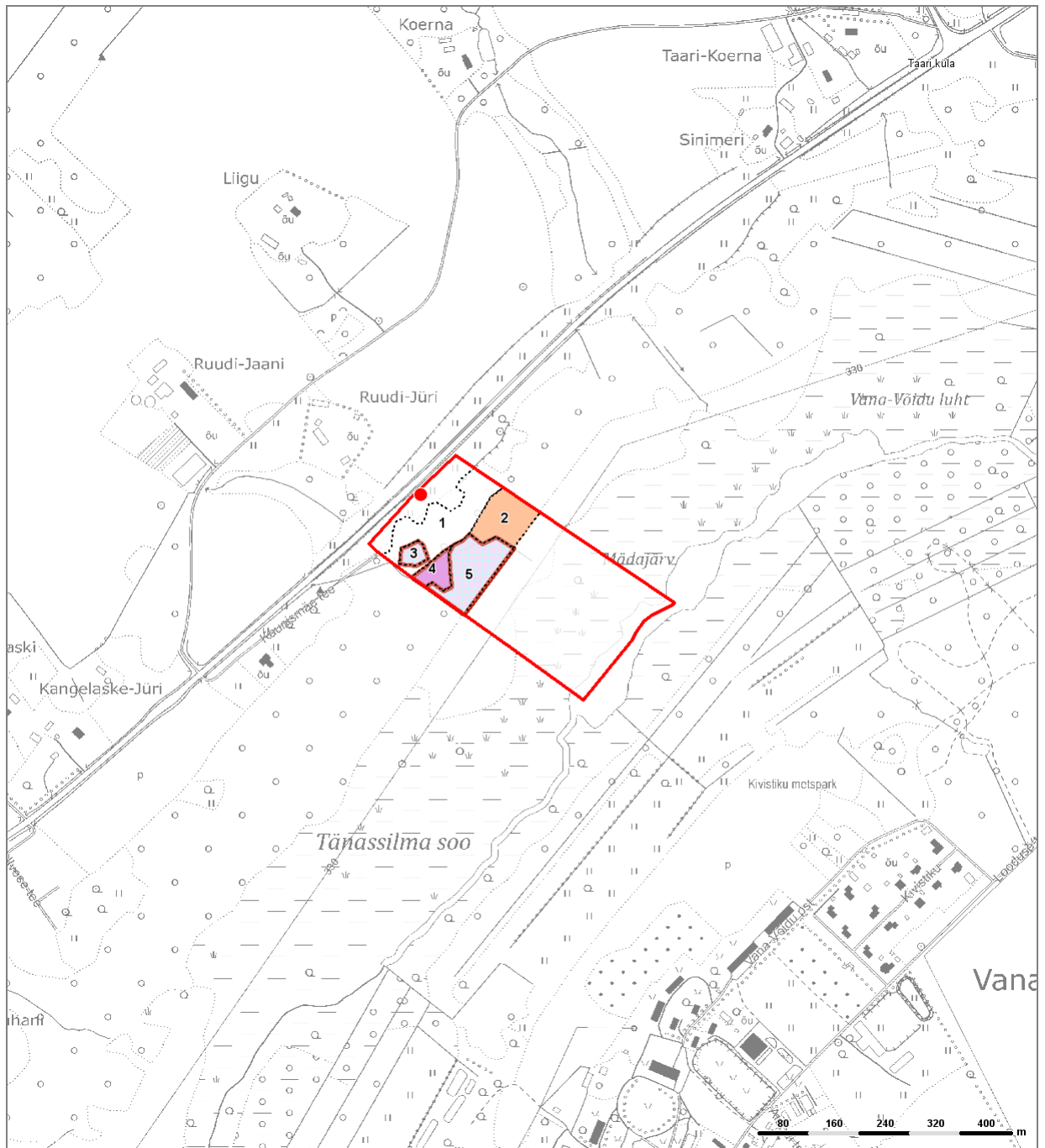
RUUDI-JÜRI

71503:002:0039

Taari küla
Viljandi vald
Viljandi maakond



METSAMAJANDUSLIKE TÖÖDE PLAAN



Aluskaart: Riigi Maa-amet

KOITMAA METSAKORRALDUS 2021

Kaardi mõõtkava 1 : 10000

RUUDI-JÜRI

71503:002:0039

Taari küla

Viljandi vald

Viljandi maakond

	looduslikule uuenemisele jäetav lageraieala		looduslikule uuendusele kaasaaitamisega lageraieala
	kultiveeritav lageraieala		sanitaarraie
	aegjärene raie		valikraie
	hälliraie		kultiveerimine
	veerraie		maapinna mineraliseerimine
	valgustusraie		kultuuride hooldamine
	harvendusraie		lageraielangi piir
	looduslikule uuenemisele kaasaaitamine		