

Katastritunnus 38601:001:0312

Maakond	Saare maakond	Metsakorraldusettevõte	Metsabüroo OÜ			
Vald	Saaremaa vald	Metsakorraldaja	Harri Voksepp			
Üksus	TÕNISE	Inventeerimise kuupäev	11.09.2013			
Katastritunnus	38601:001:0312	Registrikande kuupäev	17.10.2013			
Kvartal		Maht	Täius	Rinnaspindala		
Eraldis	10	tm	tm/ha	%	m ² /ha	
Pindala	0.8 ha	Esimene	124	155	80	19
Kõrgusindeks	22	Teine	0	0	0	0
Boniteediklass	III	Üksikpuud	0	0		
Kasvukohatüüp	tarna-angervaksa	Kokku	124	155		
Kuivendus	jah	Surnud mets	0	0		
Peapuul liik	kask	Lamapuit	0	0		
Arenguklass	valmiv mets	Juurdekasv	3	4		
Keskmine vanus	70	Pöösarinde liitus (%)	0			
Raievanus	69					
Keskmine diameeter	18					
Tuleohuklass	IV					

Rinne	%	Puuliik	Tekke-aasta	Vanus (a)	Jooksev vanus (a)	Kõrgus (m)	Läbimõõt (cm)	Rinnaspindala (m ² /ha)	Tekkeviis	Maht (tm)	Maht (tm/ha)	Puude arv (tk/ha)
esimene	70	kask	1953	60	70	17	18	13.4	S	87	109	0
esimene	15	sanglepp	1953	60	70	17	20	2.9	S	18	23	0
esimene	10	kask	1933	80	90	19	26	1.7	S	13	16	0
esimene	5	remmelgas	1973	40	50	16	20	1	S	6	8	0

Töö liik	Järjekord	Töö aasta	Rinne	Puuliik	Vanus (a)	Raieprotsent	Kogus (tm)
harvendusraie	esimene		esimene	kask	60	5	4
harvendusraie	esimene		esimene	sanglepp	60	10	2
harvendusraie	esimene		esimene	remmelgas	40	100	6
harvendusraie	esimene		esimene	kask	80	100	13

Maakond	Saare maakond	Metsakorraldusettevõte	Metsabüroo OÜ			
Vald	Saaremaa vald	Metsakorraldaja	Harri Voksepp			
Üksus	TÕNISE	Inventeerimise kuupäev	11.09.2013			
Katastritunnus	38601:001:0312	Registrikande kuupäev	17.10.2013			
Kvartal		Maht	Täius	Rinnaspindala		
Eraldis	11	tm	tm/ha	%	m ² /ha	
Pindala	1.4 ha	Esimene	274	196	70	20
Kõrgusindeks	20	Teine	0	0	0	0
Boniteediklass	III	Üksikpuud	0	0		
Kasvukohatüüp	sinilille	Kokku	274	196		
Kuivendus	ei	Surnud mets	14	10		
Peapuuliik	tamm	Lamapuit	0	0		
Arenguklass	valmiv mets	Juurdekasv	3	2		
Keskmine vanus	106	Pöösarinde liitus (%)	0			
Raievanus	101					
Keskmine diameeter	38					
Tuleohuklass	IV					

Rinne	%	Puuliik	Tekke-aasta	Vanus (a)	Jooksev vanus (a)	Kõrgus (m)	Läbimõõt (cm)	Rinnaspindala (m ² /ha)	Tekkeviis	Maht (tm)	Maht (tm/ha)	Puude arv (tk/ha)
esimene	60	tamm	1913	100	110	20	38	12.4	S	165	118	0
esimene	20	kask	1933	80	90	21	26	4	S	55	39	0
esimene	20	haab	1933	80	90	23	36	3.8	S	55	39	0
pöösa	100	sarapuu				6	0	0	S	0	0	0

Rinne	Kahjustatud puuliik	Vanus (a)	Kahjustuse protsent	Kahjustaja
esimene	haab		50	haavataelik

Töö liik	Järjekord	Töö aasta	Rinne	Puuliik	Vanus (a)	Raieprotsent	Kogus (tm)
sanitaarraie	esimene		esimene	haab	80	50	27

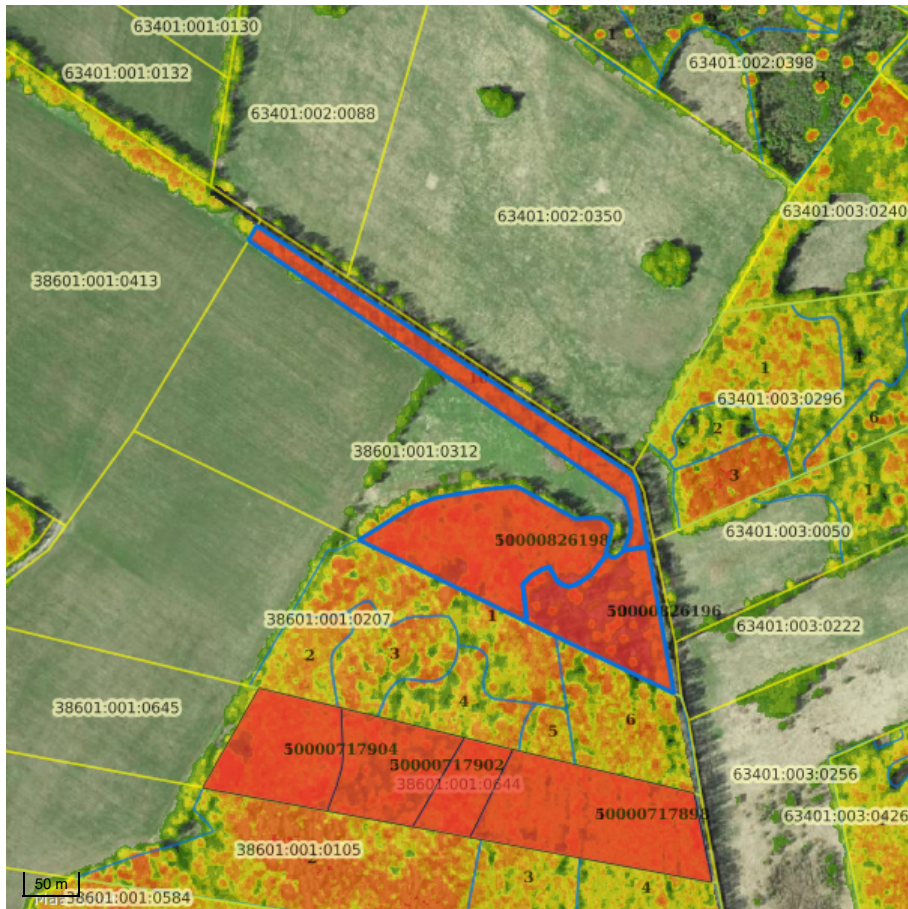
Maakond	Saare maakond	Metsakorraldusettevõte	Metsabüroo OÜ
Vald	Saaremaa vald	Metsakorraldaja	Harri Voksepp
Üksus	TÕNISE	Inventeerimise kuupäev	11.09.2013
Katastritunnus	38601:001:0312	Registrikande kuupäev	17.10.2013
Kvartal		Maht	Täius
Eraldis	12	tm	tm/ha
Pindala	0.9 ha	tm	%
Kõrgusindeks	25	Esimene	225 250 85 24
Boniteediklass	II	Teine	0 0 0 0
Kasvukohatüüp	naadi	Üksikpuud	0 0
Kuivendus	ei	Kokku	225 250
Peapuuliik	kask	Surnud mets	0 0
Arenguklass	küps mets	Lamapuit	0 0
Keskmine vanus	81	Juurdekasv	4 4
Raievanus	68	Pöösarinde liitus (%)	0
Keskmine diameeter	22		
Tuleohuklass	IV		

Rinne	%	Puuliik	Tekke-aasta	Vanus (a)	Jooksev vanus (a)	Kõrgus (m)	Läbimõõt (cm)	Rinnas-pindala (m ² /ha)	Tekke-viis	Maht (tm)	Maht (tm/ha)	Puude arv (tk/ha)
esimene	70	kask	1943	70	80	22	22	17.1	S	158	175	0
esimene	20	haab	1943	70	80	24	30	4.7	S	45	50	0
esimene	10	tamm	1913	100	110	20	36	2.6	S	23	25	0
pöösa	100	sarapuu				5	0	0	S	0	0	0

Rinne	Kahjustatud puuliik	Vanus (a)	Kahjustuse protsent	Kahjustaja
esimene	haab		30	haavataelik

Töö liik	Järjekord	Töö aasta	Rinne	Puuliik	Vanus (a)	Raieprotsent	Kogus (tm)
kultuuride hooldamine	-						
istutamine	-			kuusk			
lageraie	esimene		esimene	haab	70	100	45
lageraie	esimene		esimene	kask	70	100	158

Katastritunnus 38601:001:0312



Legend

1:5000

Kaardikiht	
	Valitud eraldis (registreeritud)
	Metsaregister: Eraldised 26.04.2023
	Metsaregister: Metsateaised 26.04.2023
	Maakatte kõrgusmudel
	Maa-amet: Katastriüksused 26.04.2023
	Ortofoto: Maa-amet 26.04.2023
	Eesti kaart 26.04.2023