

Maaüksuse asukoht

Maakond Harju maakond	Vald / linn Saue vald	Metskond
Kinnistu number 27118250	Kinnistu nimetus	

Number	Esitamise kp	Katastritunnus	Kvartal	Eraldis	Pindala (ha)	Tööliik	Maht (tm)	Otsuse kp	Otsus	Kehtiv kuni
50001221092	29.05.2026	29705:001:0022		1	1.03	lageraie	186	29.05.2026	JAH	28.05.2028

Registreerimisest keeldumise põhjused/soovitused/täiendavad tingimused

Metsateatis nr **50001221092**, katastritunnus 29705:001:0022, eraldis nr 1.

Kokkuvedu läbi karuputke võõrliikide koloonia on lubatud ainult külmunud pinnase tingimustes, soovitavalt lumikatte olemasolul. Metsamaterjali ja raidmete ladustamine kolooniates on keelatud. Pinnasekahjustuste tekitamine kolooniates kutsus esile invasiivse võõrliigi seemnete levimise ja selle paljunemise. Alus: LKS § 57 lg 10. Koloonia täpset asukohta näete metsaportaalis register.metsad.ee.

Tee kaitsevööndis on keelatud teha metsa lageraiet (EhS § 72 lg 1 p 4). Kaitsevööndis kehtivatest piirangutest võib kõrvale kalduda ehitise omaniku nõusolekul (EhS § 70 lg 3).

Transpordiamet ehitise omanikuna on andnud loa kaitsevööndis lageraiete teostamiseks järgmistel tingimustel:

- Seemne ja säilikuude kaugus teest peab puu murdumisel välistama selle sattumise riigiteele.
- Juhul, kui lageraie teostamise järgselt soovitakse raiatud ala metsastamist teostada lähemal kui 15m riigitee välimise sõiduraja servast, tuleb see Transpordiametiga täiendavalt kooskõlastada.
- Metsamaterjali ladustamiseks lähemale kui 15m äärmise sõiduraja servast tuleb taotleda nõusolek Transpordiametist. Tee kaitse ja liiklusohutuse kaalutlusel võib Transpordiamet nõusolekust keelduda.
- Raietöödega seotud liikluskorralduse muudatused tuleb kooskõlastada Transpordiametiga.
- Nõusolek ajutiste juurdepääsuteede rajamiseks ning metsamaterjali laadimistöde teostamiseks riigiteelt tuleb taotleda Transpordiametist. Tee kaitse ja liiklusohutuse kaalutlusel ning võib Transpordiamet nõusolekust keelduda.

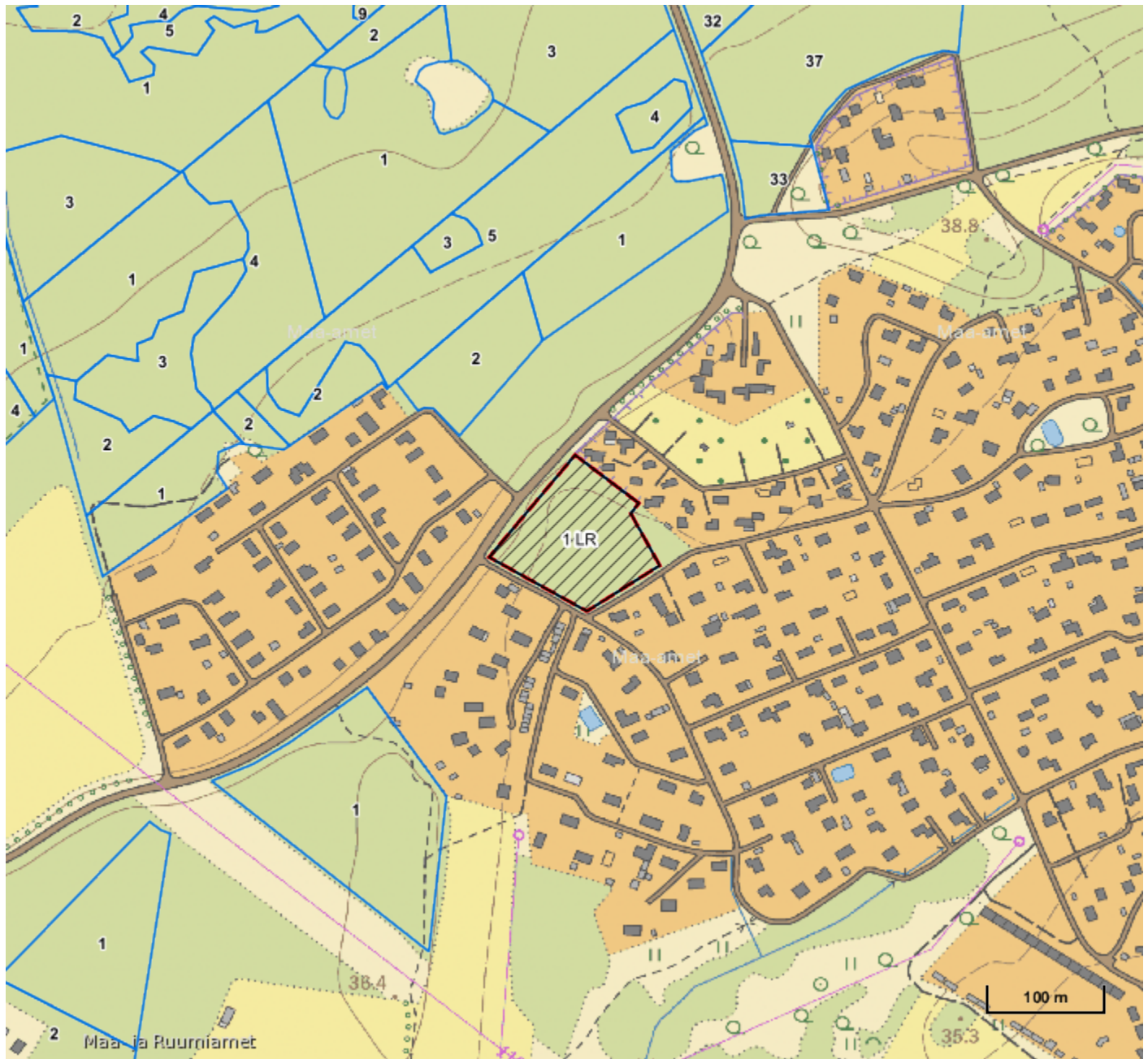
Soovitused:

Juhtudel, kui lageraie teostamise järgselt jäävad riigitee äärde (transpordimaale) üksikud puud, palume sellest teavitada Transpordiametit.

Metsateatis vastab Metsaseaduse §41 lg 8¹ nõuetele. Otsust on võimalik vaidlustada 30 päeva jooksul teatavaks tegemisest arvates, esitades vaide Keskkonnaametile haldusmenetluse seaduses sätestatud korras või kaebuse halduskohtusse halduskohtumenetluse seadustikus sätestatud korras.

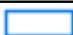



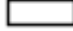
Looduskaitseaduse (LKS §55 lg 6¹) alusel on keelatud looduslikult esinevate lindude pesade ja munade tahtlik hävitamine ja kahjustamine ning tahtlik häirimine. Lindude pesitsemise kõrgperiood on 15. aprill kuni 15. juuli ja sel ajal loetakse linnurikastes puistutes ja kaitstavatel aladel raiet tahtlikuks linnupesade hävitamiseks ja raietegevus peatatakse. Lisainfo pesitsusmaatriksi ja pesitsusrahu kohta on kättesaadaval Keskkonnaameti kodulehel www.keskkonnaamet.ee/pesitsusrahu.

Aitäh, et aitad hoida loodust ja elurikkust.



Legend

1:5000

Kaardikiht	
	Põhikaart: Maa-amet 15.06.2026
	Metsaregister: Eraldised 15.06.2026
	Maakatastri andmed 15.06.2026
	Metsaregister: Metsateatised 15.06.2026
	Metsaregister: Metsateatised (EI otsus) 15.06.2026
	Metsaregister: Kahjustusteatised 15.06.2026

Keskkonnaamet
 Registrikood 70008658
 Narva mnt 7a
 15172 Tallinn, Eesti

telefon: 662 5999
 e-post: klienditugi@keskkonnaamet.ee
<http://www.keskkonnaamet.ee>