

METSAVARUDE ÜLEVAADE

VANANI

Saue vald

Harju maakond



Metsaruum
Metsaruum

Metsavarude ülevaade

2495

Maakond: Harju maakond Maaüksus: **VANANI**
Omavalitsus: Saue vald Kinnistunr: 2409402

Asustusüksus	Katastrinumber	Üldpind (ha)	Metsamaa (ha)
Laitse küla	29705:001:0022	1.03	1.03

Metsamaa pindala: **1.03** ha, sellest lagedad alad ha
selguseta alad ha
puistud 1.03 ha

Metsamaa

kasvava metsa tagavara 186 tm ehk 181 tm/ha
tagavara juurdekasv aastas 7 tm ehk 7 tm/ha. 10 aasta juurdekasv 70 tm.
soovitav puidukasutuse suurus 10 aasta jooksul 186 tm

Kasvava metsa tagavara, juurdekasv ja puidukasutuse suurus iseloomustavad puistute puitmassi mahtu.
Ümarmaterjali sortimentide väljatulek moodustab sellest 70-95%.

Välitööd tegi: **Marje Talvis**

13. märts 2026

Metsaruum OÜ (reg.kood 11183357)

Läänemaa, Lääne-Nigula vald, Jalukse, 91004

e-post: info@metsaruum.ee, telefon: 53419506



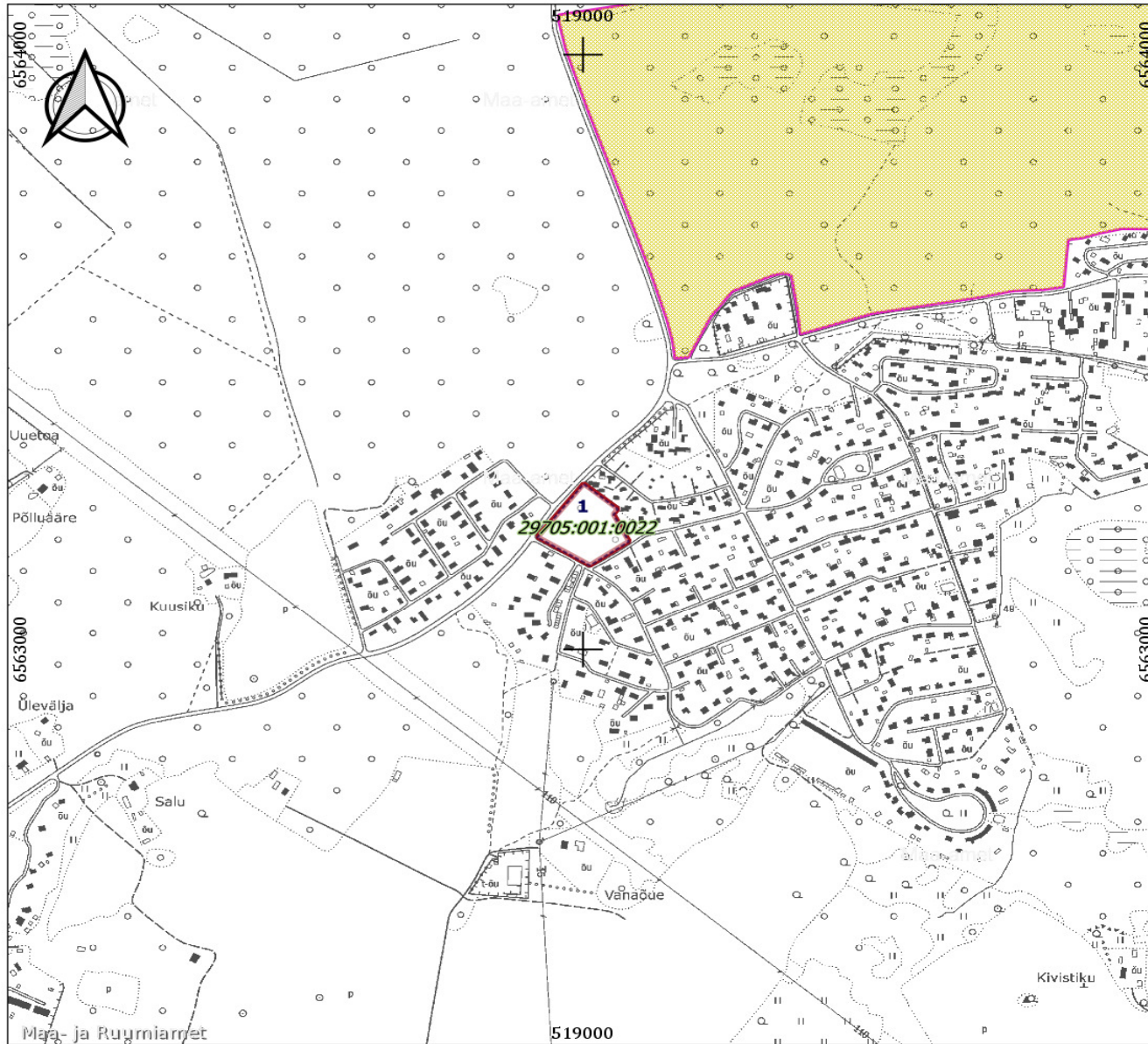
Metsaruum
Metsaruum

METSASE PLAAN

VANANI MAAÜKSUS

SAUE VALD

HARJU MAAKOND



200 0 200 400 600 800 m

Looduskaitse

Kohalik objekt

Hoiuala

Kaitseala

Projekteeritav

VEP

Püsielupaik

Kalda piiranguvöönd

Vöönd

Sihtkaitsevöönd

Piiranguvöönd

Reservaat

Lehekülg 1

Aluskaart: Maa-amet
Looduskaitse kihid: EELIS

VANANI maaüksus

Saue vald

TAKSEERKIRJELDUSED

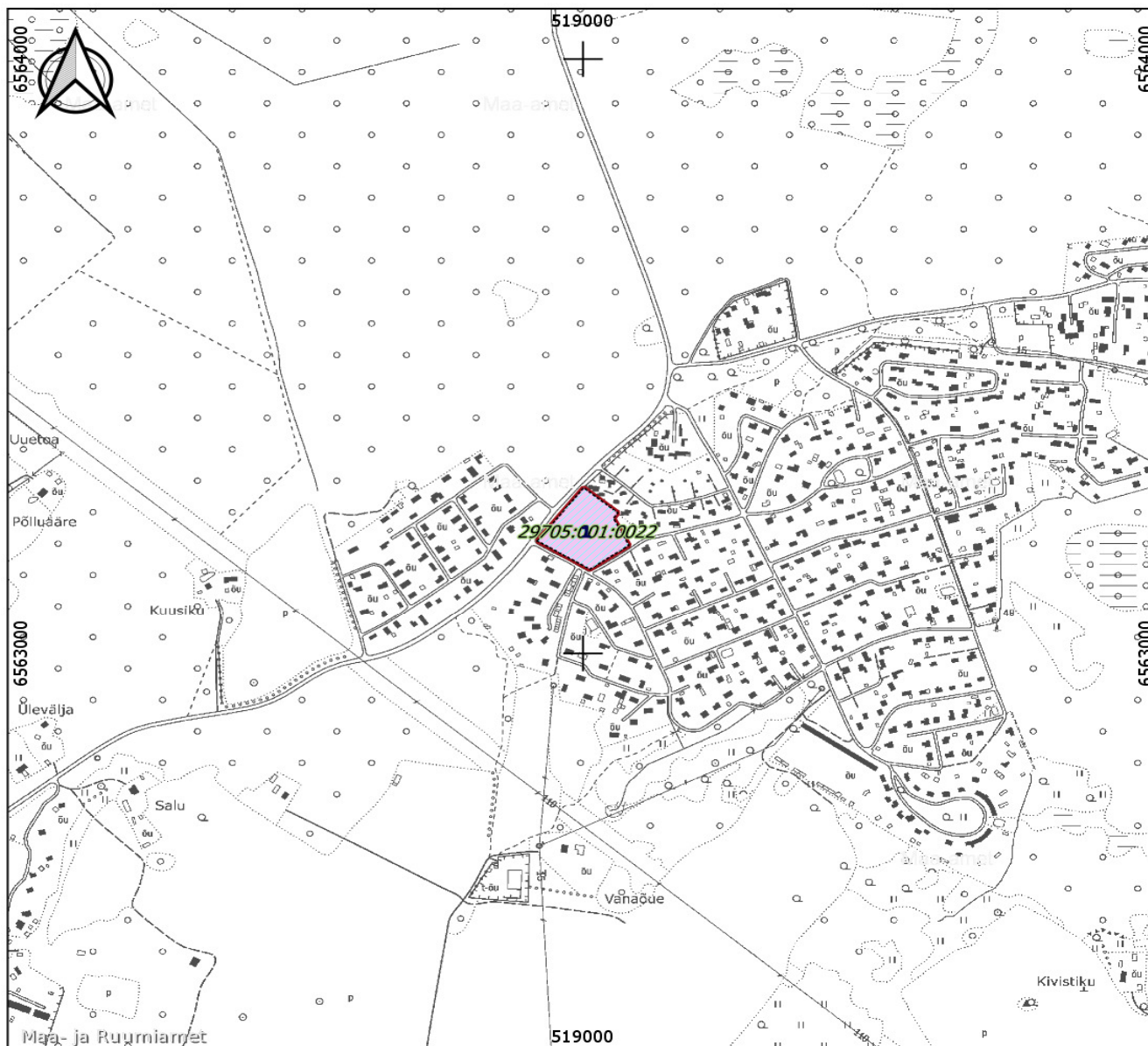
Er. nr.	Pindala ha	Arengukl Rinne	Koosseis	Vanus a	H (m)	D (cm)	Tüüp Päritolu	Bon/H100	N (tk/ha)	Täius / G % / m2	Tagavara tm/er	Juurdek. (tm/a) ha er	Väljaraie %	Kahjustused Põhjus % Aste	
29705:001:0022								1.bon/ H100=32			186	181	6.8	7.0	13. märts 2026
1	1.03	Valmiv mets					SL								Kaalutud raievanus 68 a.
Eraldise kaalutud vanus				65 a.											
	1	65 KU	65	25.0	30	S			48/16	121	118			100	
	1	20 KS	65	23.0	26	S				37	36			99	
	1	5 HB	40	20.0	20	V				9	9			100	
	1	10 LV	50	20.0	20	V				18	18			100	
	A	SP		4.0					10 %					100	
	A	KL		1.5										100	
	J	100 KU	15	1.5	2	S			500						
	Surnud mets										20				
	Lamapuit										5				
												Tehtud Sanitaarraie			
Lageraie 1. jrk															
Lood. uuen. kaasaaitam.															
Raie järelkasvu säilitamisega															

KAVANDATUD TÖÖDE PLAAN


VANANI MAAÜKSUS

SAUE VALD

HARJU MAAKOND



Majandamise soovitused

 lageraie looduslikule uuendusele kaasaaitamisega

Lehekülj 1

Aluskaart: Maa-amet



UUENDUSRAIETE NIMEKIRI

Saue vald

VANANI

Eral- dis	Raieliik	KKT	Enamus puuliik	Raie jrk	Pind	Väljaraiutav tagavara (tm)									
						Mänd	Kuusk	Kask	Haab	Tamm	Saar	Sang- lepp	Hall lepp	Teised	Kokku
29705:001:0022															
1	Lageraie	SL	kuusk	1	1.03		122	37	9				19		187
KOKKU:					1.03		122	37	9				19		187

UUENDUSTÖÖDE NIMEKIRI

Saue vald

VANANI

Eraldus	Töö	Soovitav			Aasta	Eralduse pindala (ha)	KKT	Peapuulik	Arenguklass
		Puulik	Arv tk/ha	Pindala					
29705:001:0022									
1	Lood. uuen. kaasaaitam.					1.03	SL	kuusk	Valmiv mets
Kokku:			0.00						

Istutusmaterjali vajadus:

tk

KASUTATAVAD LÜHENDID

KKT

AN	angervaksa
JK	jänesekapsa
JM	jänesekapsa-mustika
JO	jänesekapsa-kõdusoo
JP	jänesekapsa-pohla
KL	kastikuloo
KM	karusambla-mustika
KN	kanarbiku
KR	karusambla
LD	lotu
LL	leesikaloo
LU	lubikaloo
MD	madaloo
MO	mustika-kõdusoo
MP	mineraalne puistang
MS	mustika
ND	naadi
OS	osja
PH	pohla
RB	raba
SJ	sõnajala
SL	sinilille
SM	sambliku
SN	sinika
SS	siirdesoo

TA	tarna-angervaksa
TP	turbane puistang
TR	tarna

PÄRITOLU

	looduslik päritolu mittetuvastatav
IS	Istutuskultuur
K	Kultuur
KV	Külvikultuur
S	Looduslik seemnetekkeline
V	Looduslik võrsetekkeline

PL

AR	aroonia
AS	astelpaju
HB	haab
JA	jalakas
KD	kadakas
KL	kuslapuu
KP	künnapuu
KS	kask
KU	kuusk
LH	lehis
LM	sanglepp
LV	hall-lepp
MA	mänd
NU	nulg
PA	paju
PI	pihlakas

PK	paakspuu
PM	põõsamaran
PN	pärn
PP	pappel
RE	remmelgas
SA	saar
SD	seedermand
SP	sarapuu
SS	sõstar
TA	tamm
TL	teised lehtpuud
TM	toomingas
TO	teised okaspuud
TP	teised põõsad
TS	ebatsuuga
TY	türnpuu
VA	vaher

RINNE

-	
1	I rinne
2	II rinne
A	põõsarinne, alusmets
J	järelkasv
Y	üksikud puud

MÕISTED

KKT	kasvukohatüüp
H (m)	puistuelemendi kõrgus meetrites
D (cm)	puistuelemendi diameeter cm
Bon/H100	boniteet/ puistu eeldatav kõrgus 100 a vanuselt
N	puude arv
tm	tihumeeter
täius	suhtarv, mis iseloomustab puistu tagavara suhet optimaalsesse tagavarasse %

RAIE JÄRJEKORD

Kiire	- raiuda 0-2 aasta jooksul
1. jrk	- raiuda 1-5 aasta jooksul
2. jrk	- raiuda 5-10 aasta jooksul