

Katastritunnus 52001:002:0022

Maakond	Lääne maakond	Metsakorraldusettevõte	TerraPro OÜ	
Vald	Lääne-Nigula vald	Metsakorraldaja	Reijo Virolainen	
Üksus	Sambli	Inventeerimise kuupäev	29.09.2017	
Katastritunnus	52001:002:0022	Registrikande kuupäev	10.11.2017	
Kvartal		Maht	Täius	Rinnaspindala
Eraldis	9	Rinne	tm tm/ha	% m ² /ha
Pindala	0.6 ha	Esimene	108 180	81 21
Kõrgusindeks	21.1	Teine	0 0	0 0
Boniteediklass	III	Üksikpuud	0	
Kasvukohatüüp	tarna-angervaksa	Kokku	108 180	
Kuivendus	ei	Surnud mets	0 0	
Peapuuliik	kask	Lamapuit	0 0	
Arenguklass	küps mets	Juurdekasv	2 4	
Keskmine vanus	74	Põõsarinde liitus (%)	0	
Raievanus	69			
Keskmine diameeter	18			
Tulehuklass	V			

Rinne	%	Puuliik	Tekke-aasta	Vanus (a)	Jooksev vanus (a)	Kõrgus (m)	Läbimõõt (cm)	Rinnaspindala (m ² /ha)	Tekkeviis	Maht (tm)	Maht (tm/ha)	Puude arv (tk/ha)
esimene	70	kask	1947	70	74	18	18	14.8	S	76	126	0
esimene	20	sanglepp	1947	70	74	20	21	4	V	22	36	0
esimene	5	kuusk	1947	70	74	18	25	1	S	5	9	0
esimene	5	haab	1947	70	74	23	29	0.9	V	5	9	0

Töö liik	Järjekord	Töö aasta	Rinne	Puuliik	Vanus (a)	Raieprotsent	Kogus (tm)
istutamine	esimene			kask			
lageraie	esimene		esimene	kuusk	70	100	5
lageraie	esimene		esimene	kask	70	90	68
lageraie	esimene		esimene	sanglepp	70	100	22
lageraie	esimene		esimene	haab	70	100	5

Maakond	Lääne maakond	Metsakorraldusettevõte	TerraPro OÜ	
Vald	Lääne-Nigula vald	Metsakorraldaja	Reijo Virolainen	
Üksus	Sambli	Inventeerimise kuupäev	29.09.2017	
Katastritunnus	52001:002:0022	Registrikande kuupäev	10.11.2017	
Kvartal		Maht	Täius	Rinnaspindala
Eraldis	10	Rinne	tm tm/ha	% m ² /ha
Pindala	0.5 ha	Esimene	17 34	35 6
Kõrgusindeks	14.1	Teine	0 0	0 0
Boniteediklass	V	Üksikpuud	0	
Kasvukohatüüp	madal soo	Kokku	17 34	
Kuivendus	ei	Surnud mets	0 0	
Peapuuliik	kask	Lamapuit	0 0	
Arenguklass	valmiv mets	Juurdekasv	1 1	
Keskmine vanus	69	Põõsarinde liitus (%)	0	
Raievanus	70			
Keskmine diameeter	13			
Tulehuklass	V			

Rinne	%	Puuliik	Tekke-aasta	Vanus (a)	Jooksev vanus (a)	Kõrgus (m)	Läbimõõt (cm)	Rinnaspindala (m ² /ha)	Tekkeviis	Maht (tm)	Maht (tm/ha)	Puude arv (tk/ha)
esimene	100	kask	1952	65	69	11	13	6	S	17	34	0
Töö liik	Järjekord	Töö aasta	Rinne	Puuliik	Vanus (a)	Raieprotsent	Kogus (tm)					
istutamine	esimene			kask								
lageraie	esimene		esimene	kask	65	100	17					

Maakond	Lääne maakond	Metsakorraldusettevõte	TerraPro OÜ		
Vald	Lääne-Nigula vald	Metsakorraldaja	Reijo Virolainen		
Üksus	Sambli	Inventeerimise kuupäev	29.09.2017		
Katastritunnus	52001:002:0022	Registrikande kuupäev	10.11.2017		
Kvartal		Maht	Täius	Rinnaspindala	
Eraldis	11	Rinne	tm	tm/ha	%
Pindala	0.4 ha	Esimene	40	100	57
Kõrgusindeks	19.7	Teine	0		0
Boniteediklass	III	Üksikpuud	0		
Kasvukohatüüp	madal soo	Kokku	40	100	
Kuivendus	ei	Surnud mets	0	0	
Peapuuliik	kask	Lamapuit	0	0	
Arenguklass	valmiv mets	Juurdekasv	1	3	
Keskmine vanus	69	Pöösarinde liitus (%)			0
Raievanus	70				
Keskmine diameeter	16				
Tulehuklass	V				

Rinne	%	Puuliik	Tekke- aasta	Vanus (a)	Jooksev vanus (a)	Kõrgus (m)	Läbimõõt (cm)	Rinnas- pindala (m ² /ha)	Tekke- viis	Maht (tm)	Maht (tm/ha)	Puude arv (tk/ha)
esimene	90	kask	1952	65	69	16	16	11.7	S	36	90	0
esimene	5	kuusk	1932	85	89	18	28	0.5	S	2	5	0
esimene	5	mänd	1932	85	89	18	28	0.6	S	2	5	0

Töö liik	Järjekord	Töö aasta	Rinne	Puuliik	Vanus (a)	Raieprotsent	Kogus (tm)
istutamine		teine		kask			
lageraie		teine	esimene	kuusk	85	100	2
lageraie		teine	esimene	kask	65	90	32
lageraie		teine	esimene	mänd	85	100	2

Maakond	Lääne maakond	Metsakorraldusettevõte	TerraPro OÜ		
Vald	Lääne-Nigula vald	Metsakorraldaja	Reijo Virolainen		
Üksus	Sambli	Inventeerimise kuupäev	29.09.2017		
Katastritunnus	52001:002:0022	Registrikande kuupäev	10.11.2017		
Kvartal		Maht	Täius	Rinnaspindala	
Eraldis	12	Rinne	tm	tm/ha	%
Pindala	0.2 ha	Esimene	40	199	62
Kõrgusindeks	23.1	Teine	0		0
Boniteediklass	III	Üksikpuud	0		
Kasvukohatüüp	tarna-angervaksa	Kokku	40	199	
Kuivendus	ei	Surnud mets	0	0	
Peapuuliik	kuusk	Lamapuit	0	0	
Arenguklass	küps mets	Juurdekasv	1	4	
Keskmine vanus	89	Pöösarinde liitus (%)			0
Raievanus	85				
Keskmine diameeter	28				
Tulehuklass	IV				

Rinne	%	Puuliik	Tekke- aasta	Vanus (a)	Jooksev vanus (a)	Kõrgus (m)	Läbimõõt (cm)	Rinnas- pindala (m ² /ha)	Tekke- viis	Maht (tm)	Maht (tm/ha)	Puude arv (tk/ha)
esimene	55	kuusk	1932	85	89	21	28	10.4	S	22	109	0
esimene	15	haab	1932	85	89	23	30	2.9	V	6	30	0
esimene	15	sanglepp	1932	85	89	20	23	3.2	V	6	30	0
esimene	15	kask	1932	85	89	20	22	3.2	S	6	30	0

Töö liik	Järjekord	Töö aasta	Rinne	Puuliik	Vanus (a)	Raieprotsent	Kogus (tm)
istutamine		esimene		kuusk			
lageraie		esimene	esimene	kuusk	85	100	22
lageraie		esimene	esimene	haab	85	100	6
lageraie		esimene	esimene	sanglepp	85	100	6
lageraie		esimene	esimene	kask	85	70	4

Maakond	Lääne maakond	Metsakorraldusettevõte	TerraPro OÜ		
Vald	Lääne-Nigula vald	Metsakorraldaja	Reijo Virolainen		
Üksus	Sambli	Inventeerimise kuupäev	29.09.2017		
Katastritunnus	52001:002:0022	Registrikande kuupäev	10.11.2017		
Kvartal		Maht	Täius	Rinnaspindala	
Eraldis	13	Rinne	tm	tm/ha	%
Pindala	0.2 ha	Esimene	26	132	62
Kõrgusindeks	23.5	Teine	0		0
Boniteediklass	II	Üksikpuud	0		
Kasvukohatüüp	tarna-angervaksa	Kokku	26	132	
Kuivendus	jah	Surnud mets	0	0	
Peapuuliik	kask	Lamapuit	0	0	
Arenguklass	keskealine mets	Juurdekasv	1	5	
Keskmine vanus	59	Põõsarinde liitus (%)			0
Raievanus	72				
Keskmine diameeter	16				
Tuleohuklass	IV				

Rinne	%	Puuliik	Tekke- aasta	Vanus (a)	Jooksev vanus (a)	Kõrgus (m)	Läbimõõt (cm)	Rinnas- pindala (m ² /ha)	Tekke- viis	Maht (tm)	Maht (tm/ha)	Puude arv (tk/ha)
esimene	50	kask	1962	55	59	18	16	7.7	S	13	66	0
esimene	35	kuusk	1962	55	59	14	19	6	S	9	46	0
esimene	10	haab	1962	55	59	19	24	1.5	V	3	13	0
esimene	5	sanglepp	1962	55	59	18	19	0.8	V	1	7	0

Maakond	Lääne maakond	Metsakorraldusettevõte	TerraPro OÜ		
Vald	Lääne-Nigula vald	Metsakorraldaja	Reijo Virolainen		
Üksus	Sambli	Inventeerimise kuupäev	29.09.2017		
Katastritunnus	52001:002:0022	Registrikande kuupäev	10.11.2017		
Kvartal		Maht	Täius	Rinnaspindala	
Eraldis	14	Rinne	tm	tm/ha	%
Pindala	0.9 ha	Esimene	213	237	82
Kõrgusindeks	24.5	Teine	0		0
Boniteediklass	II	Üksikpuud	0		
Kasvukohatüüp	angervaksa	Kokku	213	237	
Kuivendus	jah	Surnud mets	0	0	
Peapuuliik	kask	Lamapuit	0	0	
Arenguklass	küps mets	Juurdekasv	3	4	
Keskmine vanus	78	Põõsarinde liitus (%)			0
Raievanus	66				
Keskmine diameeter	24				
Tuleohuklass	IV				

Rinne	%	Puuliik	Tekke- aasta	Vanus (a)	Jooksev vanus (a)	Kõrgus (m)	Läbimõõt (cm)	Rinnas- pindala (m ² /ha)	Tekke- viis	Maht (tm)	Maht (tm/ha)	Puude arv (tk/ha)
esimene	55	kask	1942	75	79	22	24	12.7	S	117	130	0
esimene	20	sanglepp	1942	75	79	22	25	4.8	V	42	47	0
esimene	15	hall lepp	1967	50	54	19	17	4.1	V	32	36	0
esimene	10	haab	1942	75	79	23	28	2.3	V	22	24	0

Töö liik	Järjekord	Töö aasta	Rinne	Puuliik	Vanus (a)	Raieprotsent	Kogus (tm)
istutamine	esimene			kask			
lageraie	esimene		esimene	hall lepp	50	100	32
lageraie	esimene		esimene	kask	75	90	105
lageraie	esimene		esimene	haab	75	100	22
lageraie	esimene		esimene	sanglepp	75	100	42

Maakond	Lääne maakond	Metsakorraldusettevõte	TerraPro OÜ								
Vald	Lääne-Nigula vald	Metsakorraldaja	Reijo Virolainen								
Üksus	Sambli	Inventeerimise kuupäev	29.09.2017								
Katastritunnus	52001:002:0022	Registrikande kuupäev	10.11.2017								
Kvartal		Maht	Täius	Rinnaspindala							
Eraldis	15	tm	tm/ha	%	m²/ha						
Pindala	0.6 ha	Esimene	118	197	64	20					
Kõrgusindeks	27.8	Teine	0		0	0					
Boniteediklass	I	Üksikpuud	0								
Kasvukohatüüp	sinilille	Kokku	118	197							
Kuivendus	ei	Surnud mets	0	0							
Peapuuliik	haab	Lamapuit	0	0							
Arenguklass	küps mets	Juurdekasv	3	5							
Keskmine vanus	69	Pöösarinde liitus (%)			0						
Raievanus	43										
Keskmine diameeter	32										
Tuleohuklass	IV										
Rinne	% Puuliik	Tekke-	Vanus	Jooksev vanus	Kõrgus	Läbimõõt	Rinnas-	Tekke-	Maht	Maht	Puude arv
	aasta	aasta	(a)	(a)	(m)	(cm)	pindala	viis	(tm)	(tm/ha)	(tk/ha)
							(m²/ha)				
esimene 50	haab	1952	65	69	24	32	9.2	V	59	98	0
esimene 20	kask	1952	65	69	21	20	4	S	23	39	0
esimene 10	kuusk	1952	65	69	20	26	1.9	S	12	20	0
esimene 10	hall lepp	1967	50	54	17	16	2.5	V	12	20	0
esimene 10	pärn	1952	65	69	21	24	2	S	12	20	0
Töö liik	Järjekord	Töö aasta	Rinne	Puuliik	Vanus (a)	Raieprotsent	Kogus (tm)				
istutamine	esimene			kask							
lageraie	esimene		esimene	haab	65	100	59				
lageraie	esimene		esimene	kuusk	65	100	12				
lageraie	esimene		esimene	hall lepp	50	100	12				
lageraie	esimene		esimene	pärn	65	100	12				
lageraie	esimene		esimene	kask	65	70	16				

Maakond	Lääne maakond	Metsakorraldusettevõte	TerraPro OÜ			
Vald	Lääne-Nigula vald	Metsakorraldaja	Reijo Virolainen			
Üksus	Sambli	Inventeerimise kuupäev	29.09.2017			
Katastritunnus	52001:002:0022	Registrikande kuupäev	10.11.2017			
Kvartal		Maht	Täius	Rinnaspindala		
Eraldis	16	Rinne	tm	tm/ha	%	m²/ha
Pindala	0.6 ha	Esimene	128	213	71	22
Kõrgusindeks	26.8	Teine	0		0	0
Boniteediklass	II	Üksikpuud	0			
Kasvukohatüüp	tarna-angervaksa	Kokku	128	213		
Kuivendus	ei	Surnud mets	0	0		
Peapuuliik	haab	Lamapuit	0	0		
Arenguklass	küps mets	Juurdekasv	3	6		
Keskmine vanus	73	Pöösarinde liitus (%)	0			
Raievanus	60					
Keskmine diameeter	30					
Tuleohuklass	V					

Rinne	%	Puuliik	Tekke- aasta	Vanus (a)	Jooksev vanus (a)	Kõrgus (m)	Läbimõõt (cm)	Rinnas- pindala (m ² /ha)	Tekke- viis	Maht (tm)	Maht (tm/ha)	Puude arv (tk/ha)
esimene	40	haab	1952	65	69	23	30	8.3	V	51	85	0
esimene	35	kuusk	1942	75	79	19	24	7.7	S	45	75	0
esimene	25	kask	1952	65	69	20	19	5.7	S	32	53	0

Töö liik	Järjekord	Töö aasta	Rinne	Puuliik	Vanus (a)	Raieprotsent	Kogus (tm)
istutamine	esimene			kuusk			
lageraie	esimene		esimene	kuusk	75	100	45
lageraie	esimene		esimene	haab	65	100	51
lageraie	esimene		esimene	kask	65	80	25

Maakond	Lääne maakond	Metsakorraldusettevõte	TerraPro OÜ			
Vald	Lääne-Nigula vald	Metsakorraldaja	Reijo Virolainen			
Üksus	Sambli	Inventeerimise kuupäev	29.09.2017			
Katastritunnus	52001:002:0022	Registrikande kuupäev	10.11.2017			
Kvartal		Maht	Täius	Rinnaspindala		
Eraldis	17	Rinne	tm	tm/ha	%	m²/ha
Pindala	0.5 ha	Esimene	22	44	49	8
Kõrgusindeks	13.3	Teine	0		0	0
Boniteediklass	V	Üksikpuud	0			
Kasvukohatüüp	tarna	Kokku	22	44		
Kuivendus	ei	Surnud mets	0	0		
Peapuuliik	kuusk	Lamapuit	0	0		
Arenguklass	keskealine mets	Juurdekasv	1	3		
Keskmine vanus	58	Pöösarinde liitus (%)	0			
Raievanus	89					
Keskmine diameeter	9					
Tuleohuklass	III					

Rinne	%	Puuliik	Tekke- aasta	Vanus (a)	Jooksev vanus (a)	Kõrgus (m)	Läbimõõt (cm)	Rinnas- pindala (m ² /ha)	Tekke- viis	Maht (tm)	Maht (tm/ha)	Puude arv (tk/ha)
esimene	50	kuusk	1967	50	54	7	9	4.5	S	11	22	0
esimene	20	kask	1967	50	54	8	10	1.9	S	5	9	0
esimene	20	kuusk	1937	80	84	11	15	1.3	S	5	9	0
esimene	10	mänd	1947	70	74	11	16	0.7	S	2	4	0

täius või liitus ebaühtlane

Maakond	Lääne maakond	Metsakorraldusettevõte	TerraPro OÜ		
Vald	Lääne-Nigula vald	Metsakorraldaja	Reijo Virolainen		
Üksus	Sambli	Inventeerimise kuupäev	29.09.2017		
Katastritunnus	52001:002:0022	Registrikande kuupäev	10.11.2017		
Kvartal		Maht	Täius	Rinnaspindala	
Eraldis	18	Rinne	tm	tm/ha	%
Pindala	0.3 ha	Esimene	56	188	86
Kõrgusindeks	20	Teine	0		0
Boniteediklass	III	Üksikpuud	0		
Kasvukohatüüp	angervaksa	Kokku	56	188	
Kuivendus	ei	Surnud mets	0	0	
Peapuuliik	mänd	Lamapuit	0	0	
Arenguklass	keskealine mets	Juurdekasv	2	6	
Keskmine vanus	69	Pöösarinde liitus (%)			0
Raievanus	92				
Keskmine diameeter	25				
Tuleohuklass	IV				

Rinne	%	Puuliik	Tekke- aasta	Vanus (a)	Jooksev vanus (a)	Kõrgus (m)	Läbimõõt (cm)	Rinnas- pindala (m ² /ha)	Tekke- viis	Maht (tm)	Maht (tm/ha)	Puude arv (tk/ha)
esimene	40	mänd	1942	75	79	17	25	8.9	S	23	75	0
esimene	35	kuusk	1962	55	59	14	15	8.5	S	20	66	0
esimene	20	kask	1962	55	59	16	14	4.9	S	11	38	0
esimene	5	haab	1962	55	59	20	25	1	V	3	9	0

Töö liik	Järjekord	Töö aasta	Rinne	Puuliik	Vanus (a)	Raieprotsent	Kogus (tm)
harvendusraie	esimene		esimene	kuusk	55	18	4
harvendusraie	esimene		esimene	kask	55	18	2
harvendusraie	esimene		esimene	haab	55	18	0
harvendusraie	esimene		esimene	mänd	75	18	4

Maakond	Lääne maakond	Metsakorraldusettevõte	TerraPro OÜ		
Vald	Lääne-Nigula vald	Metsakorraldaja	Reijo Virolainen		
Üksus	Sambli	Inventeerimise kuupäev	29.09.2017		
Katastritunnus	52001:002:0022	Registrikande kuupäev	10.11.2017		
Kvartal		Maht	Täius	Rinnaspindala	
Eraldis	19	Rinne	tm	tm/ha	%
Pindala	0.4 ha	Esimene	57	143	71
Kõrgusindeks	21.7	Teine	0		0
Boniteediklass	III	Üksikpuud	0		
Kasvukohatüüp	tarna-angervaksa	Kokku	57	143	
Kuivendus	ei	Surnud mets	0	0	
Peapuuliik	mänd	Lamapuit	0	0	
Arenguklass	keskealine mets	Juurdekasv	2	5	
Keskmine vanus	57	Pöösarinde liitus (%)			0
Raievanus	88				
Keskmine diameeter	22				
Tuleohuklass	IV				

Rinne	%	Puuliik	Tekke- aasta	Vanus (a)	Jooksev vanus (a)	Kõrgus (m)	Läbimõõt (cm)	Rinnas- pindala (m ² /ha)	Tekke- viis	Maht (tm)	Maht (tm/ha)	Puude arv (tk/ha)
esimene	45	mänd	1962	55	59	15	22	8.4	S	26	65	0
esimene	35	kask	1967	50	54	16	14	6.5	S	20	50	0
esimene	10	kuusk	1967	50	54	14	15	1.9	S	6	14	0
esimene	10	haab	1967	50	54	18	20	1.7	V	6	14	0

Maakond	Lääne maakond	Metsakorraldusettevõte	TerraPro OÜ		
Vald	Lääne-Nigula vald	Metsakorraldaja	Reijo Virolainen		
Üksus	Sambli	Inventeerimise kuupäev	29.09.2017		
Katastritunnus	52001:002:0022	Registrikande kuupäev	10.11.2017		
Kvartal		Maht	Täius	Rinnaspindala	
Eraldis	20	Rinne	tm	tm/ha	%
Pindala	0.4 ha	Esimene	80	200	69
Kõrgusindeks	26.1	Teine	0		0
Boniteediklass	II	Üksikpuud	0		
Kasvukohatüüp	angervaksa	Kokku	80	200	
Kuivendus	jah	Surnud mets	0	0	
Peapuuliik	haab	Lamapuit	0	0	
Arenguklass	küps mets	Juurdekasv	1	4	
Keskmine vanus	67	Põõsarinde liitus (%)			0
Raievanus	42				
Keskmine diameeter	40				
Tuleohuklass	IV				

Rinne	% Puuliik	Tekke- aasta	Vanus (a)	Jooksev vanus (a)	Kõrgus (m)	Läbimõõt (cm)	Rinnas- pindala (m ² /ha)	Tekke- viis	Maht (tm)	Maht (tm/ha)	Puude arv (tk/ha)	
esimene	40	haab	1947	70	74	23	40	7.7	V	32	80	0
esimene	35	hall lepp	1967	50	54	19	18	8	V	28	70	0
esimene	25	kask	1947	70	74	21	24	5.1	S	20	50	0

Rinne	Kahjustatud puuliik	Vanus (a)	Kahjustuse protsent	Kahjustaja
esimene	haab	70	20	haavataelik

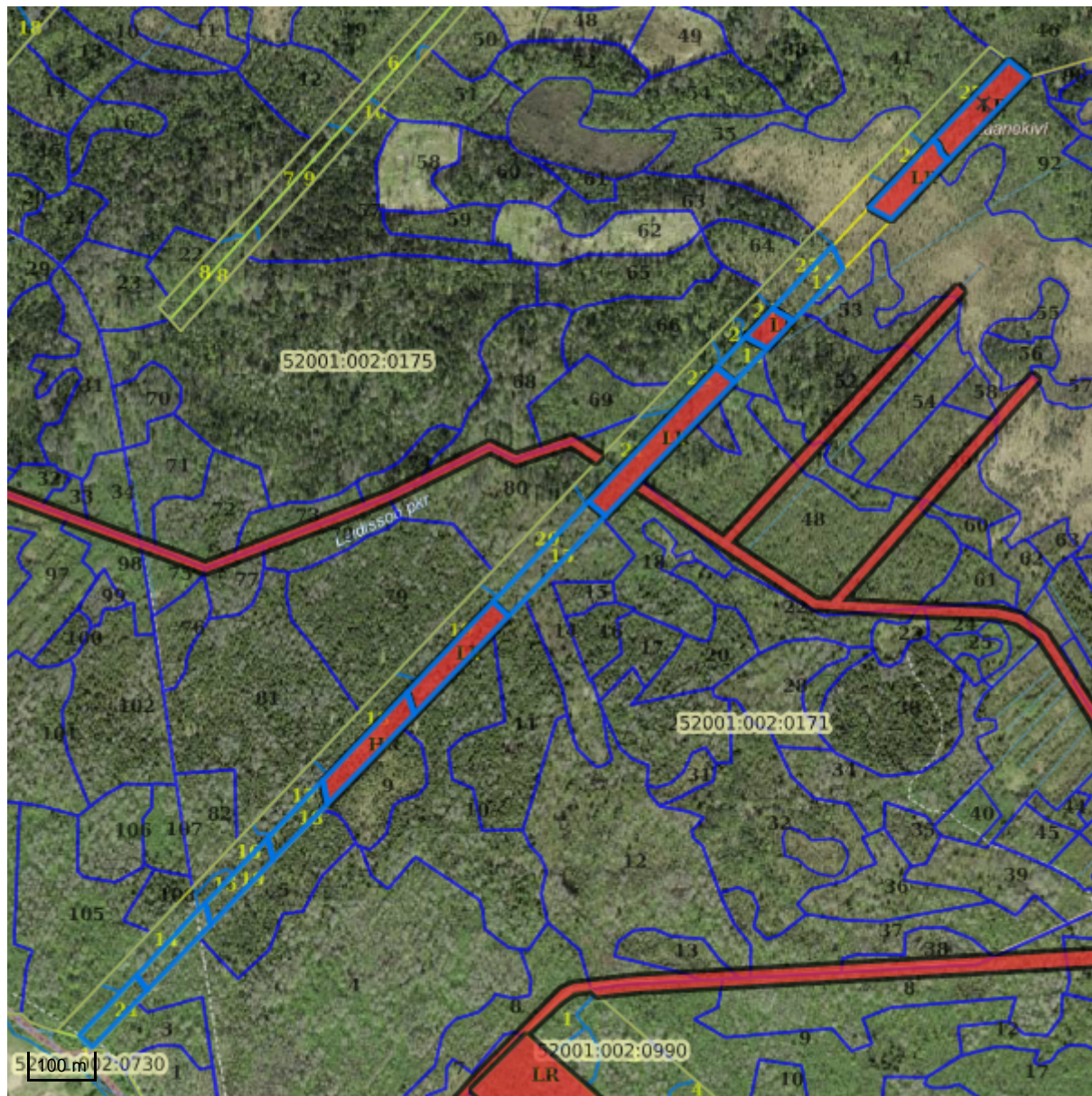
Töö liik	Järjekord	Töö aasta	Rinne	Puuliik	Vanus (a)	Raieprotsent	Kogus (tm)
istutamine	esimene			kask			
lageraie	esimene		esimene	hall lepp	50	100	28
lageraie	esimene		esimene	haab	70	100	32
lageraie	esimene		esimene	kask	70	80	16

Maakond	Lääne maakond	Metsakorraldusettevõte	TerraPro OÜ		
Vald	Lääne-Nigula vald	Metsakorraldaja	Reijo Virolainen		
Üksus	Sambli	Inventeerimise kuupäev	29.09.2017		
Katastritunnus	52001:002:0022	Registrikande kuupäev	10.11.2017		
Kvartal		Maht	Täius	Rinnaspindala	
Eraldis	21	Rinne	tm	tm/ha	%
Pindala	0.3 ha	Esimene	67	222	81
Kõrgusindeks	26.6	Teine	0		0
Boniteediklass	II	Üksikpuud	0		
Kasvukohatüüp	angervaksa	Kokku	67	222	
Kuivendus	ei	Surnud mets	0	0	
Peapuuliik	hall lepp	Lamapuit	0	0	
Arenguklass	küps mets	Juurdekasv	1	4	
Keskmine vanus		Põõsarinde liitus (%)			0
Raievanus					
Keskmine diameeter	18				
Tuleohuklass	V				

Rinne	% Puuliik	Tekke- aasta	Vanus (a)	Jooksev vanus (a)	Kõrgus (m)	Läbimõõt (cm)	Rinnas- pindala (m ² /ha)	Tekke- viis	Maht (tm)	Maht (tm/ha)	Puude arv (tk/ha)	
esimene	80	hall lepp	1967	50	54	20	18	19.4	V	53	178	0
esimene	20	kask	1957	60	64	21	24	4.5	S	13	44	0





Töö liik	Järjekord	Töö aasta	Rinne	Puuliik	Vanus (a)	Raieprotsent	Kogus (tm)
istutamine	esimene			kask			
lageraie	esimene		esimene	hall lepp	50	100	53
lageraie	esimene		esimene	kask	60	75	10

Katastritunnus 52001:002:0022



Legend

1:10000

Kaardikiht	
	Valitud eraldis (registreeritud)
	Metsaregister: Eraldised (riik) 04.06.2021
	Metsaregister: Eraldised 04.06.2021
	Metsaregister: Metsateatised 04.06.2021
	Maa-amet: Katastriüksused 04.06.2021
	Hübriidkaart: Maa-amet 04.06.2021
	Ortofoto: Maa-amet 04.06.2021
	Eesti kaart 04.06.2021

Katastritunnus 52001:002:0016

Maakond	Lääne maakond	Metsakorraldusettevõte	Metsaruum OÜ									
Vald	Lääne-Nigula vald	Metsakorraldaja	Taimo Türrpu									
Üksus	KINNISTU 1021632	Inventeerimise kuupäev	22.01.2013									
Katastritunnus	52001:002:0016	Registrikande kuupäev	05.02.2013									
Kvartal		Maht	Täius	Rinnaspindala								
Eraldis	18	tm	tm/ha	%	m²/ha							
Pindala	0.6 ha	Esimene	73	122	70	17						
Kõrgusindeks	22.3	Teine	0	0	0	0						
Boniteediklass	III	Üksikpuud	0	0								
Kasvukohatüüp	karusambla	Kokku	73	122								
Kuivendus	ei	Surnud mets	0	0								
Peapuuliik	kuusk	Lamapuit	0	0								
Arenguklass	keskealine mets	Juurdekasv	4	6								
Keskmine vanus	58	Pöösarinde liitus (%)			0							
Raievanus	87											
Keskmine diameeter	14											
Tuleohuklass	III											
Rinne	%	Puuliik	Tekke- aasta	Vanus (a)	Jooksev vanus (a)	Kõrgus (m)	Läbimõõt (cm)	Rinnas- pindala (m²/ha)	Tekke- viis	Maht (tm)	Maht (tm/ha)	Puude arv (tk/ha)
esimene 55	kuusk	1963	50	58	13	14	9.4	S	40	67	0	
esimene 20	kask	1963	50	58	14	14	3.4	S	14	24	0	
esimene 10	mänd	1963	50	58	13	16	1.7	S	7	12	0	
esimene 5	haab	1963	50	58	17	18	0.9	S	4	6	0	
esimene 5	sanglepp	1963	50	58	13	14	0.9	S	4	6	0	
esimene 5	hall lepp	1983	30	38	13	14	0.9	S	4	6	0	
Töö liik	Järjekord	Töö aasta	Rinne	Puuliik	Vanus (a)	Raieprotsent	Kogus (tm)					
harvendusraie	teine		esimene	kask	50	5	1					
harvendusraie	teine		esimene	haab	50	50	2					
harvendusraie	teine		esimene	sanglepp	50	5	0					
harvendusraie	teine		esimene	hall lepp	30	95	3					
harvendusraie	teine		esimene	mänd	50	5	0					
harvendusraie	teine		esimene	kuusk	50	5	2					
vanus ebaühtlane												
täius või liitus ebaühtlane												

Maakond	Lääne maakond	Metsakorraldusettevõte	Metsaruum OÜ			
Vald	Lääne-Nigula vald	Metsakorraldaja	Taimo Türrpu			
Üksus	KINNISTU 1021632	Inventeerimise kuupäev	22.01.2013			
Katastritunnus	52001:002:0016	Registrikande kuupäev	05.02.2013			
Kvartal		Maht	Täius	Rinnaspindala		
Eraldis	24	Rinne	tm	tm/ha	%	m²/ha
Pindala	0.2 ha	Esimene	29	145	54	16
Kõrgusindeks	21.9	Teine	0	0	0	0
Boniteediklass	III	Üksikpuud	0	0		
Kasvukohatüüp	tarna-angervaksa	Kokku	29	145		
Kuivendus	ei	Surnud mets	2	10		
Peapuuliik	kuusk	Lamapuit	2	10		
Arenguklass	valmiv mets	Juurdekasv	1	3		
Keskmine vanus	88	Pöösarinde liitus (%)			0	
Raievanus	86					
Keskmine diameeter	28					
Tuleohuklass	IV					

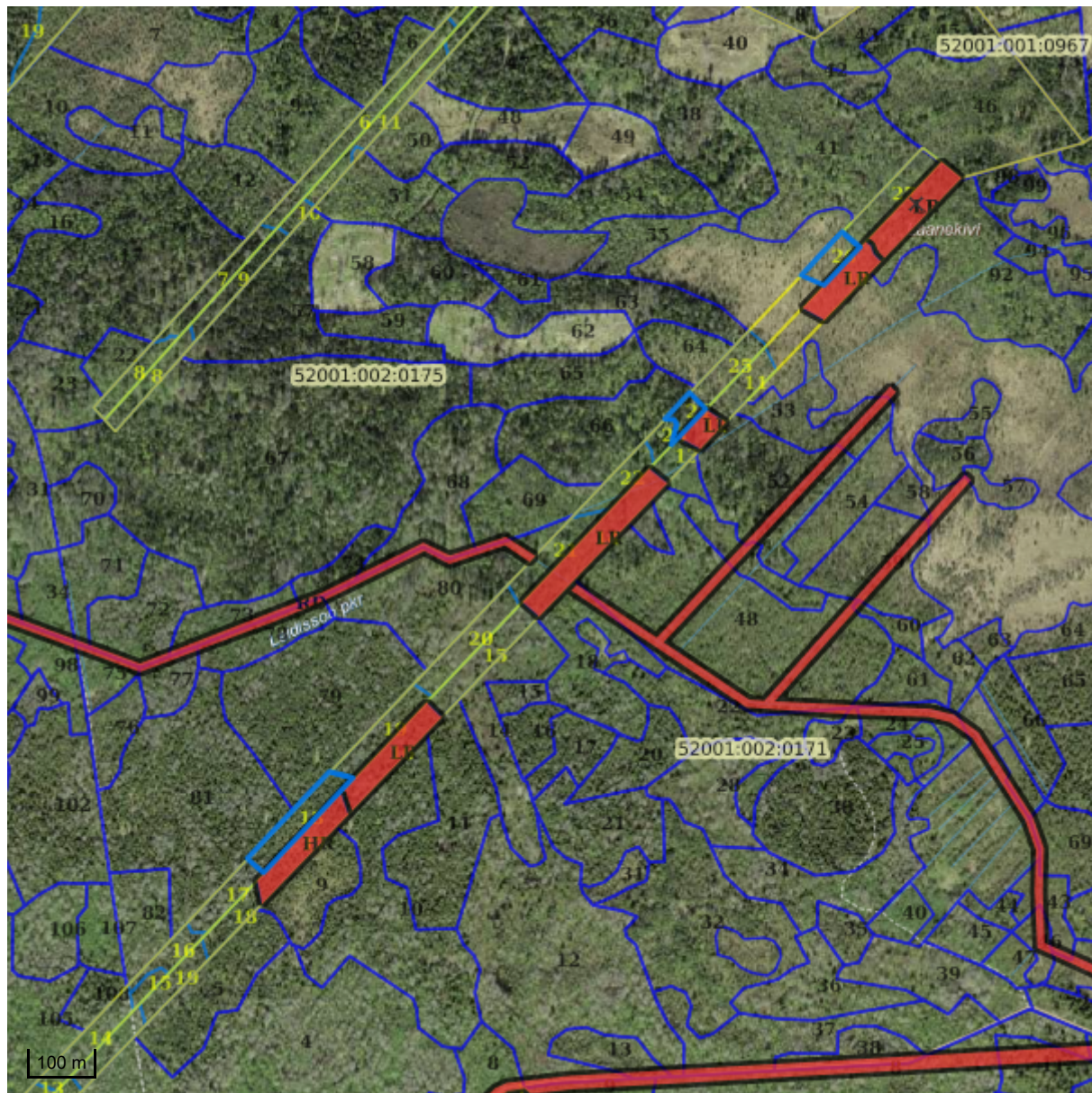
Rinne	%	Puuliik	Tekke- aasta	Vanus (a)	Jooksev vanus (a)	Kõrgus (m)	Läbimõõt (cm)	Rinnas- pindala (m ² /ha)	Tekke- viis	Maht (tm)	Maht (tm/ha)	Puude arv (tk/ha)
esimene	55	kuusk	1933	80	88	19	28	8.8	S	16	81	0
esimene	15	kask	1933	80	88	18	22	2.4	S	4	22	0
esimene	15	sanglepp	1933	80	88	18	22	2.4	S	4	22	0
esimene	10	haab	1933	80	88	20	28	1.6	S	3	15	0
esimene	5	mänd	1933	80	88	18	28	0.8	S	1	7	0

Töö liik	Järjekord	Töö aasta	Rinne	Puuliik	Vanus (a)	Raieprotsent	Kogus (tm)
lageraie	esimene		esimene	kask	80	100	4
lageraie	esimene		esimene	sanglepp	80	100	4
lageraie	esimene		esimene	kuusk	80	100	16
lageraie	esimene		esimene	haab	80	100	3

Maakond	Lääne maakond	Metsakorraldusettevõte	Metsaruum OÜ			
Vald	Lääne-Nigula vald	Metsakorraldaja	Taimo Türrpu			
Üksus	KINNISTU 1021632	Inventeerimise kuupäev	22.01.2013			
Katastritunnus	52001:002:0016	Registrikande kuupäev	05.02.2013			
Kvartal		Maht	Täius	Rinnaspindala		
Eraldis	26	Rinne	tm	tm/ha	%	m²/ha
Pindala	0.3 ha	Esimene	10	33	37	6
Kõrgusindeks	13.6	Teine	0	0	0	0
Boniteediklass	V	Üksikpuud	0	0		
Kasvukohatüüp	madalsoo	Kokku	10	33		
Kuivendus	ei	Surnud mets	0	0		
Peapuuliik	kask	Lamapuit	0	0		
Arenguklass	valmiv mets	Juurdekasv	0	1		
Keskmine vanus	68	Pöösarinde liitus (%)			0	
Raievanus	70					
Keskmine diameeter	13					
Tuleohuklass	V					

Rinne	%	Puuliik	Tekke- aasta	Vanus (a)	Jooksev vanus (a)	Kõrgus (m)	Läbimõõt (cm)	Rinnas- pindala (m ² /ha)	Tekke- viis	Maht (tm)	Maht (tm/ha)	Puude arv (tk/ha)
esimene	100	kask	1953	60	68	10	13	6	S	10	32	0

Katastritunnus 52001:002:0016



Legend

1:10000

Kaardikiht	
	Valitud eraldis (registreeritud)
	Metsaregister: Eraldised (riik) 04.06.2021
	Metsaregister: Eraldised 04.06.2021
	Metsaregister: Metsateatised 04.06.2021
	Maa-amet: Katastriüksused 04.06.2021
	Hübriidkaart: Maa-amet 04.06.2021
	Ortofoto: Maa-amet 04.06.2021
	Eesti kaart 04.06.2021