

METSAMAJANDAMISKAVA KÜMNEKS AASTAKS

Käesolev kava annab kirjeldatud metsavarude põhjal soovitusel metsade majandamiseks, lähtudes headest metsanduse tavadest ning arvestades metsaseaduse ning teiste õigusaktide nõudeid.

Maakond: Valga
Vald: Otepää
Küla: Pühajärve
Omanik(ud): Tambet Tasuja

Maaüksus: **Soosaare**
Kinnistu number: 337540
Katastritunnus: 63601:001:0090
Üldpindala: 13,44 ha

Metsamaa pindala: 5,98 ha, sellest:
lagedad alad 2,65 ha
selgusetad alad
puistud 3,33 ha, sellest:
kuusikud 2,87 ha 856 tm
kaasikud 0,46 ha 69 tm

Kasvava metsa tagavara: 1159 tm 194 tm/ha
Tagavara juurdekasv: 9 tm aastas
Soovitatav raiemaht: 886 tm
sellest uuendusraie 2,46 ha 886 tm

Välitööd tegi: Eho Unne, 14.09.2020
Kava on koostatud: 24.09.2020 (ID: 10439-10689)

Andmed kehtivad 10 aastat metsaregistrisse kandmisest

Metsabüroo OÜ (reg. kood 10908249), Järvevana tee 9, Tallinn
e-post: info@metsabyroo.ee, telefon 61 090 61

KITSENDUSTE PLAAN
Valga maakond
Otepää vald
Soosaare kinnistu

0 100 200 300 400 500m

Mööd 1:10 000

Kitsendused ja looduskaitseobjektid

	kalda pv.		kalda pv.
	kaitseala skv.		püsielupaiga skv.
	kaitseala pv.		püsielupaiga pv.
	hoiuala		ranna pv.
	üksikobjekt		muud kitsendused
	kaitseala välispiir		hoiuala
	reservaat		projekteeritav kaitseala
	looduslik skv.		värikelupaik
	hooldatav skv.		üksikobjekt
	piiranguvöönd		loomad I kategooria
	püsielupaik		loomad II kategooria
	püsielupaiga skv.		taimed I kategooria
	püsielupaiga pv.		taimed II kategooria
	kultuurimälestis		pärandkultuuri objekt

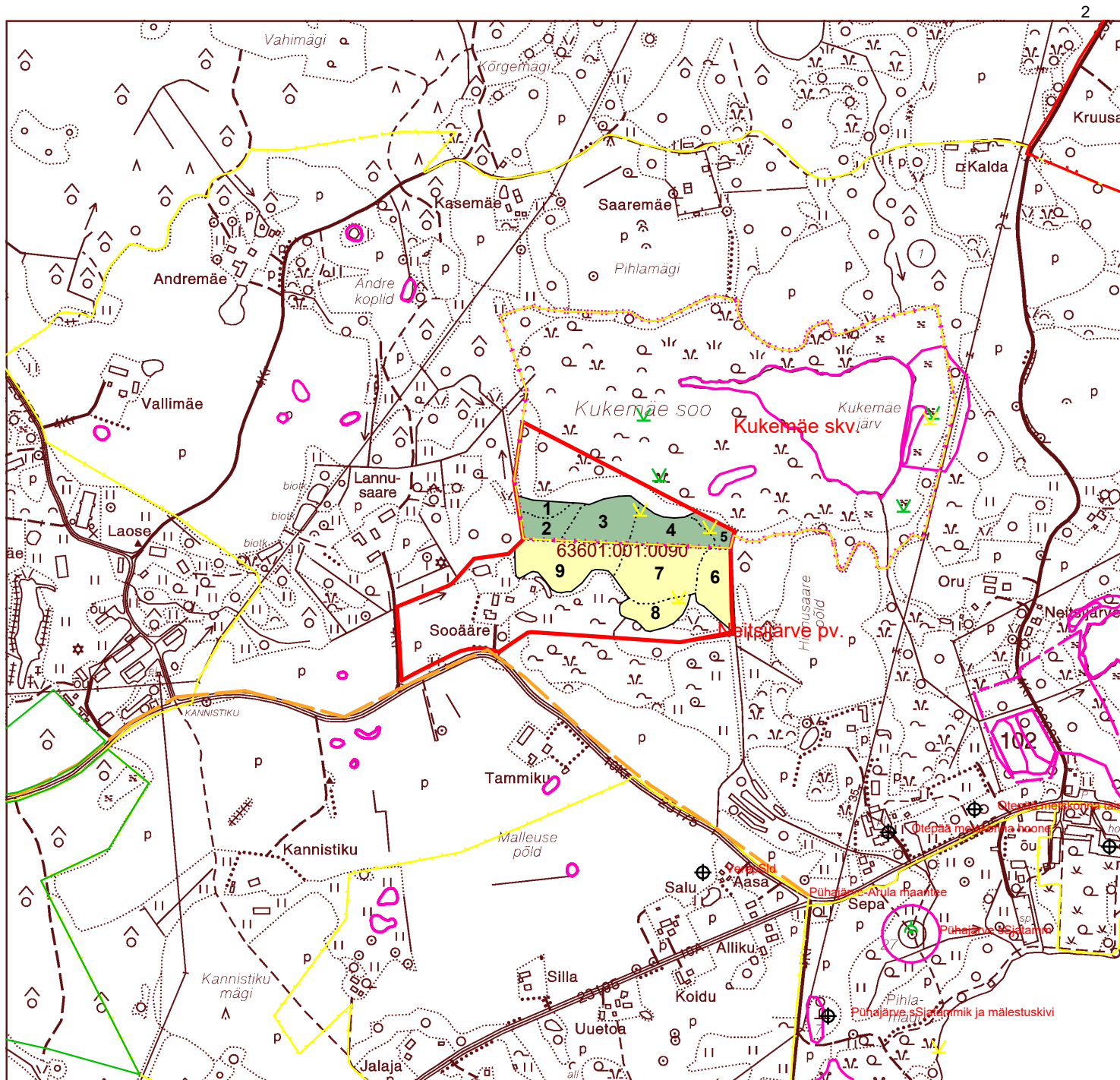
Leppemärgid

	maakonna piir		visiir, jalgrada
	valla piir		kõlviku piir
	katastriüksuse piir		eraldise piir
	kruusatee		elektriliin
	metsatee		eraldist läbiv joon
	pinnaste		eraldise katkestus
	trass, siht		tiik
	vana kraav		truup
	kraav, oja, kaldajoon		märkimisväärne puu
	kraav, jõgi 6...10m		52001:001:0021 katastritunnus
	kraav trassiga		20 eralduse nmbur
	söödaplats		jahikantsel
	soolak		kopratamm

Aluskaart: Riigi Maa-amet

Looduskaitse info: EELIS, oktoober 2018

Metsabüroo OÜ



Vald: Otepää
Maaüksus: Soosaare

METSAMAJANDAMISE KITSENDUSED

Kitsenduse põhjus	Pindala ha	Tagavara tm	Kitsenduse põhjus	Pindala ha	Tagavara tm
kaitseala sihtkaitsevöönd	2,39	349	kaitseala piiranguvöönd	3,59	810

Kitsendustega on kokku 5,98 ha ehk 100% pindalast ja 1 159 tm ehk 100% tagavarast

METSAMAA ÜLDISELOOMUSTUS

Enamuspuuliik	Lagedad alad ha	Selgusetad alad ha	Puistute							I rinde täius %
			pindala ha	tagavara		aastane juurdekasv		keskmine		
				tm	tm/ha	tm/a	tm/ha/a	vanus a	boniteet	
Kuusk	2,21		2,87	856	298	7	2,4	117	1,0	47
Kask	0,44		0,46	69	150	2	4,3	55	2,0	67
Kokku:	2,65		3,33	925	278	9	2,6	109	1,1	50

Puistute juurdekasv on 0,9% üldtagavarast

I rinde keskmise täiuse arvutusest on välja jäetud noorendikud, kuna noorendikes määratakse vaid puude arv.

Vald: Otepää
Maaüksus: Soosaare

METSAMAA JAGUNEMINE KASVUKOHATÜÜPIDE JÄRGI HEKTARITES

Kasvukohatüübid	Enamuspuuliik		Kokku		
	Ku	Ks	ha	%	keskm bon
Jänsekapsa	4,00		4,00	66,9	1,0
Jänsekapsa-mustika	0,41		0,41	6,9	1,0
Jänsekapsa-kõdusoo	0,67	0,90	1,57	26,3	2,7
Kokku:	5,08	0,90	5,98	100,0	1,4

Vald: Otepää
Maaüksus: Soosaare

METSAMAA PINDALA JA TAGAVARA JAGUNEMINE ENAMUSPUULIIKIDE JA ARENGUKLASSIDE JÄRGI

Enamuspuuliik	Lage ala		Selgusetala		Noorendik		Latimets		Keskealine mets		Valmiv mets		Küps mets		Kokku		%	
	(ha)	(tm)	(ha)	(tm)	(ha)	(tm)	(ha)	(tm)	(ha)	(tm)	(ha)	(tm)	(ha)	(tm)	(ha)	(tm)	pind	maht
Kuusk	2,21	221											2,87	856	5,08	1 077	85	93
Kask	0,44	14							0,46	69					0,90	82	15	7
Kokku:	2,65	235							0,46	69			2,87	856	5,98	1 159	100	100

Vald: Otepää
Maaüksus: Soosaare

METSAMAA JA TAGAVARA JAGUNEMINE ARENGUKLASSIDE JA PUULIIKIDE JÄRGI

Kooseisu puuliik	Lage ala (tm)	Selgusetala (tm)	Noorendik (tm)	Latimets (tm)	Keskealine mets (tm)	Valmiv mets (tm)	Küps mets (tm)	Kokku	
								maht tm	mahu %
Kuusk	216						525	741	64
Tamm							4	4	
Vaher	1							1	
Kask	13				57		34	103	9
Haab	5						293	298	26
Hall-lepp					8			8	1
Remmelgas					4			4	
Kokku maht tm:	235				69		856	1 159	100
Keskmine tm/ha:	89				150		298	194	
Pindala ha:	2,65				0,46		2,87	5,98	
Surnud puit tm:	152				2		161	315	
Lamapuit tm:	40						72	112	
Kõdupuit tm:	25							25	
Juurdekasv tm/a:					2		7	9	
Juurdekasv tm/ha:					4,3		2,4	1,5	

Vald: Otepää
Maaüksus: Soosaare

METSAMAA PINDALA JA TAGAVARA JAGUNEMINE ENAMUSPUULIIKIDE JA VANUSTE JÄRGI

Vanuse- astmed	Kuusk		Kask		Kokku		tm/ha
	(ha)	(tm)	(ha)	(tm)	(ha)	(tm)	
Lagedad Selgusetä	2,21	221	0,44	14	2,65	235	89
kuni 9							
10 - 19							
20 - 29							
30 - 39							
40 - 49							
50 - 59			0,46	69	0,46	69	150
60 - 69							
70 - 79							
80 - 89							
90 - 99							
100 - 109							
110 - 119	1,67	551			1,67	551	330
120 - 129	1,20	305			1,20	305	254
130 - 139							
140 - 149							
150 - 159							
150 +							
Kokku:	5,08	1 077	0,90	82	5,98	1 159	194
%	84,9	92,9	15,1	7,1	100,0	100,0	

Vald: Otepää
Maaüksus: Soosaare

PUIDUKASUTUSE SUURUS

Puidukasutuse suurus kasvava metsa raiana on 681 tm ehk keskmiselt 68 tm aastas.

Olenevalt puuliigist ja valmistatavatest puidusortimentidest on metsamaterjali väljatulek 75 - 85 % kasvava metsa tagavarast.

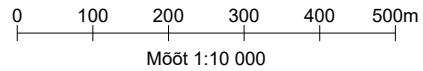
Puidukasutuse jagunemine raieviiside ja väljaraiutavate puuliikide järgi tihumeetrites

Raiutav puuliik	Hooldusraied		Valikraie	Uendusraied				Kokku
	Harvendusraie	Sanitaarraie		Lageraie	Aegjätkne raie	Häilraie	Veerraie	
Kuusk				443				443
Haab				238				238
Kokku:				681				681
Surnud ja lamapuit				205				205
Kõik kokku:				886				886
Pindala ha				2,46				2,46

Keskmine aastane kasvava metsa raie on 5,9% kasvava metsa üldtagavarast.

Lageraie keskmine aastane pindala on 4,1% metsamaa pindalast.

KAVANDATUD TÖÖDE PLAAN
Valga maakond
Otepää vald
Soosaare kinnistu



Metsamajanduslike tööde leppemärgid

	lageraie looduslikule uuenemisele jätmisega		harvendusraie
	lageraie looduslikule uuenemisele kaasaaitamisega		sanitaarraie
	lageraie kultiveerimisega		valikraie
	aegjärkne raie		valgustusraie
	hälliraie		koridoride raiumine
	veerraie		maapinna mineraliseerimine
			kultiveerimine
			kultuuride hooldamine

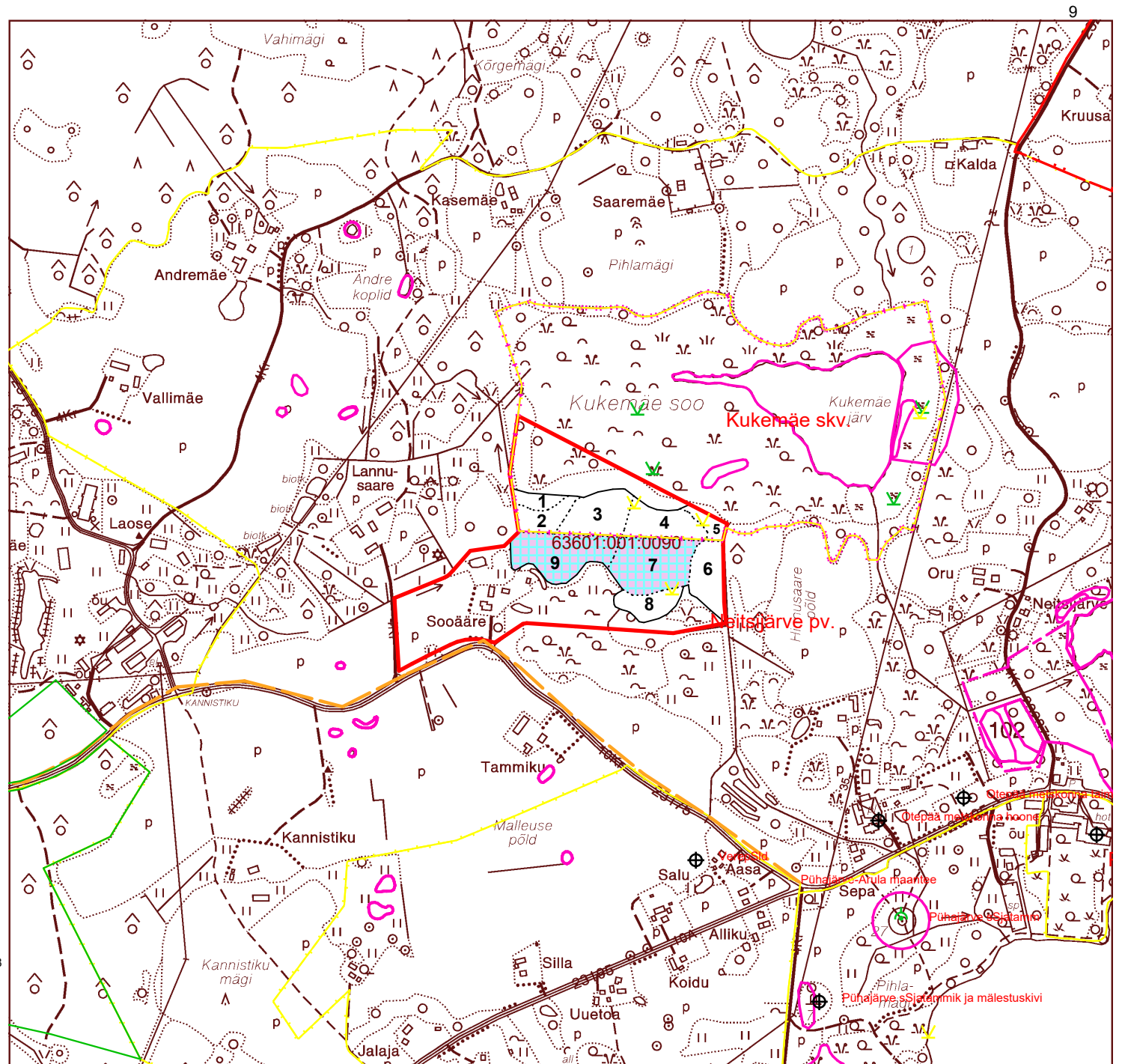
Leppemärgid

	maakonna piir		visiir, jalgrada
	valla piir		kõiviku piir
	katastrüksuse piir		eraldise piir
	kruusatee		elektriliin
	metsatee		eraldist läbiv joon
	pinnaste		eraldise katkestus
	trass, siht		tiik
	vana kraav		truup
	kraav, oja, kaldajoon		märkimisväärne puu
	kraav, jõgi 6...10m		52001:001:0021 katastritunnus
	kraav trassiga		20 eraldise nmbur
	söödaplats		jahikantsel
	soolak		kopratamm

Aluskaart: Riigi Maa-amet

Looduskaitse info: EELIS, oktoober 2018

Metsabüroo OÜ



Vald: Otepää
Maaüksus: Soosaare

UUENDUS- JA VALIKRAIETE NIMEKIRI

Er. nr.	Raieliik	Enamus- puuliik	Vanus a	Kasvu- koha- tüüp	I rinde- täius	Raie järjek.	Pindala ha	Väljaraiutav tagavara tm		Surnud ja lama puit	Kokku	
								Ku	Hb			
Vald: Otepää		Maaüksus: Soosaare					Katastritunnus: 63601:001:0090					
7	Lageraie	Ku	115	Jk	53	2	1,26	239	165	76	479	
9	Lageraie	Ku	120	Jk	40	1	1,20	204	73	130	407	
Kokku:							2,46	443	238	205	886	
Lageraie kokku:							2,46	443	238	205	886	
Turberaie kokku:												
Kõik kokku:							2,46	443	238	205	886	

Vald: Otepää
Maaüksus: Soosaare

RAIETEST SAADAVAD TEOREETILISED PUIDUSORTIMENDID TM

Puuliik	jämepalk: 4,3-6,1 m; Ø 18+ cm (tm)	peenpalk: 3,4-4,3 m; Ø 11-18 cm (tm)	paberipuu: 3 m; Ø 6-60 cm (tm)	küte: 3 m; Ø 5+ cm (tm)	Kokku (tm)	Jäätmed (tm)
Kuusk	268	21	36	33	357	86
Haab	82		22	120	224	14
Kokku:	350	21	57	153	581	100

Puidusortimentide mahud on arvatud teoreetiliste mudelite alusel ja tegelikud raietel saadavad sortimendid võivad nendest erineda.

Vald: Otepää
Maaüksus: Soosaare

METSAUUENDUS- JA HOOLDUSTÖÖD

Nimetus	Pindala ha	Tagavara tm	Arv tk/ha	Taimede vajadus		Seemnete vajadus	
				kokku tk	tk/ha	kokku kg	kg/ha
Seemnepuude jätmine	2,46	58					
Raie järelkasvu säilitamisega							
Pinnase mineraliseerimine	2,46						
Istutamine *	2,46			9 840	4 000		
kuusk							
mänd	2,46			9 840	4 000		
kask							
Külv							
mänd							
kask							
Kultuuride hooldamine	2,46						
Muu uuendusele kaasaaitamine							
Laasimine							
Kuivenduse hooldamine							
Kuivendamine							

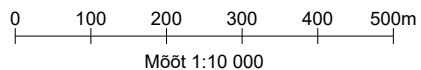
* Segakultuuride korral on istutamise pindala näidatud kõikide puuliikide kohta eraldi.

Vald: Otepää
Maaüksus: Soosaare

UUENDUS- JA METSAHOOLDUSTÖÖDE NIMEKIRI

Eraldise number	Pindala ha	Enamuspuuliik	Kasvukohatüüp	Uuendamise või hooldamise viis	Soovitav		
					puuliik	kohtade arv tk/ha	kohtade arv tk/er
Vald: Otepää		Maaüksus: Soosaare		Katastritunnus: 63601:001:0090			
7	1,26	Kuusk	Jänsekapsa	Maapinna mineraliseerimine Istutamine Taimede hooldamine	mänd	4 000	5 040
9	1,20	Kuusk	Jänsekapsa	Maapinna mineraliseerimine Istutamine Taimede hooldamine	mänd	4 000	4 800

PUISTUPLAAN
Valga maakond
Otepää vald
Soosaare kinnistu



Puistuplaani leppemärgid

Puuliik	Lagedad alad	Seiguseta alad	Nooredikud	Latimetsad	Keskealised metsad	Valmivad ja küpsed
Mänd	[diagonal lines]	[diagonal lines]	[diagonal lines]	[diagonal lines]	[diagonal lines]	[diagonal lines]
Kuusk	[diagonal lines]	[diagonal lines]	[diagonal lines]	[diagonal lines]	[diagonal lines]	[diagonal lines]
Kask	[diagonal lines]	[diagonal lines]	[diagonal lines]	[diagonal lines]	[diagonal lines]	[diagonal lines]
Haab	[diagonal lines]	[diagonal lines]	[diagonal lines]	[diagonal lines]	[diagonal lines]	[diagonal lines]
Sanglepp	[diagonal lines]	[diagonal lines]	[diagonal lines]	[diagonal lines]	[diagonal lines]	[diagonal lines]
Hall lepp	[diagonal lines]	[diagonal lines]	[diagonal lines]	[diagonal lines]	[diagonal lines]	[diagonal lines]
Tamm	[diagonal lines]	[diagonal lines]	[diagonal lines]	[diagonal lines]	[diagonal lines]	[diagonal lines]
Saar	[diagonal lines]	[diagonal lines]	[diagonal lines]	[diagonal lines]	[diagonal lines]	[diagonal lines]
Teised	[diagonal lines]	[diagonal lines]	[diagonal lines]	[diagonal lines]	[diagonal lines]	[diagonal lines]

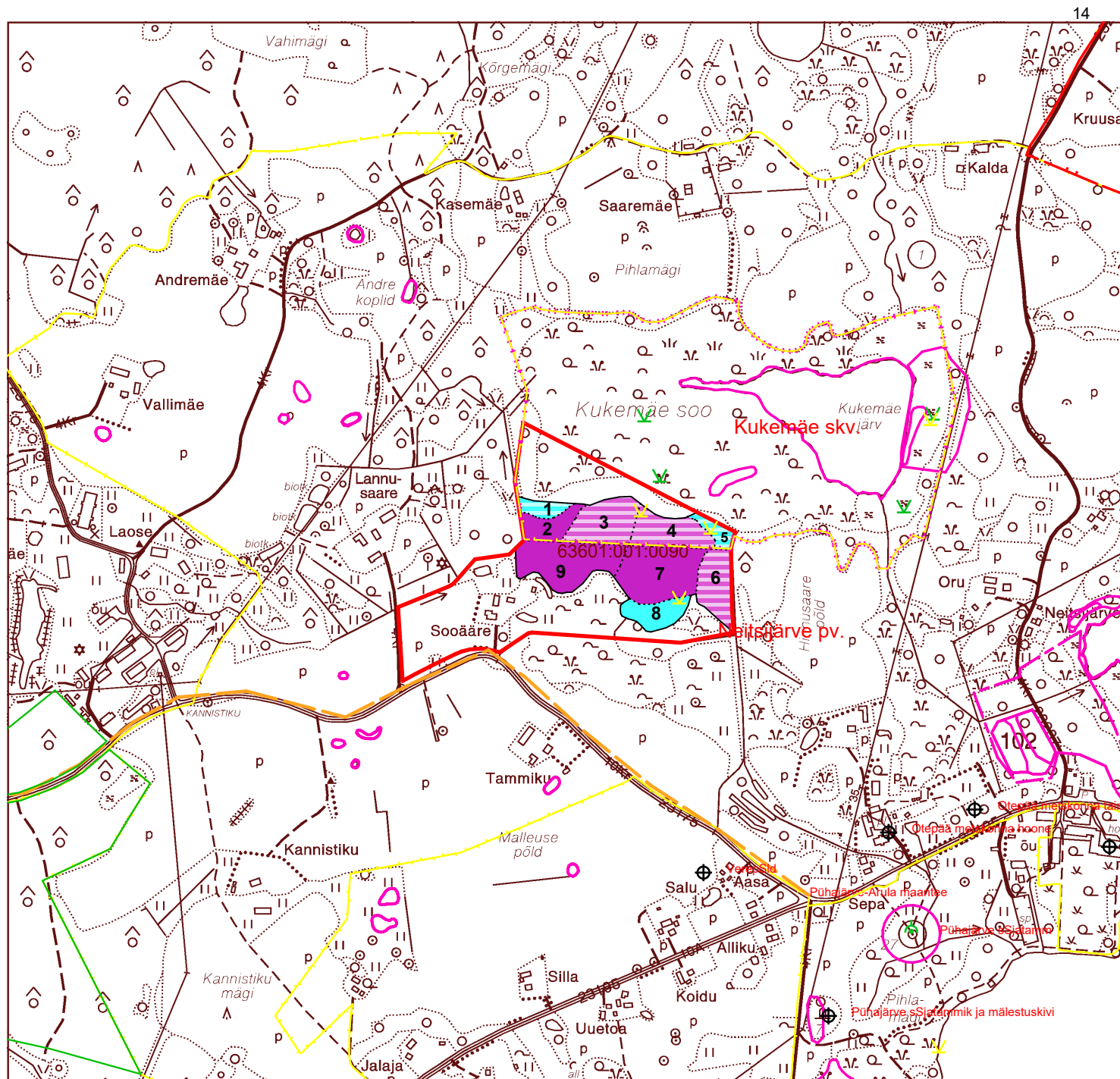
Leppemärgid

[dashed line]	maakonna piir	[dashed line]	visiir, jalgrada
[dashed line]	valla piir	[solid line]	kõiviku piir
[solid line]	katastrüksuse piir	[dotted line]	eraldise piir
[thick line]	kruusatee	[line with cross]	elektriliin
[dashed line]	metsatee	[line with cross]	eraldist läviv joon
[dashed line]	pinnaste	[line with cross]	eraldise katkestus
[dashed line]	trass, siht	[hexagon]	tiik
[dashed line]	vana kraav	[line with cross]	truup
[solid line]	kraav, oja, kaldajoon	[circle]	märkimisväärne puu
[solid line]	kraav, jõgi 6...10m	[square]	52001:001:0021 katastritunnus
[solid line]	kraav trassiga	[square]	20 eraldise nmb
[circle]	söödaplats	[line with cross]	jahikantsel
[triangle]	soolak	[line with cross]	kopratamm

Aluskaart: Riigi Maa-amet

Looduskaitse info: EELIS, oktoober 2018

Metsabüroo OÜ



TAKSEERKIRJELDUS

Otepää vald, Soosaare maaüksus, 63601:001:0090

Er. nr.	Pind-ala ha	Rin-ne	Kooseisu					Bo-ni-teet	Kasvu-koha-tüüp	H100 m	Täius %	G m ²	Puude arv tk/ha	Tagavara		Juurdekasv		Raie %	Likv. puit tm	Tarbe puidu %	Kavandatud metsamajanduslikud tööd Takseeritud																				
			%	Puu-liik	Pärit-olu	Vanus a	H m							D cm	tm/ha	tm/er	tm/ha/a					tm/er/a																			
Kaitseala: Otepää looduspark Kukemäe sihtkaitsevöönd: 0,22 ha																					14.09.2020																				
1	0,22	Lage ala						2	Jo					56	12				11	95																					
		Y	73	Ks	s	80	27	28				68			9																										
			15	Ku	s	120	31	40							2																										
			12	Hb	s	60	25	28							1																										
Põõsarinne: paju, liitus tugev, kõrgus 2 - 4 m																																									
Surnud puud																					20	4																			
Lamapuit																					20	4																			
Kõdupuit																					20	4																			
Mets hukkunud kobraste tegevuse tõttu.																																									
Kaitseala: Otepää looduspark Kukemäe sihtkaitsevöönd: 0,41 ha																					14.09.2020																				
2	0,41	Küps mets							1	Jm	29			285	117	2,5	1,0		98	82																					
Kaalutud I rinde vanus 112 aastat, raievanus 67 aastat																																									
		1	70	Ku	s	115	31	40				48	20		82																										
			24	Hb	s	85	32	38							28																										
			6	Ks	s	85	29	36							7																										
Põõsarinne: sarapuu, teised põõsad, liitus väga tugev, kõrgus 2 - 8 m																																									
Surnud puud																					14	6																			
Lamapuit																					25	10																			
Kahjustus: haavataelik, aste tugev, 50% I rinde 85 a. Hb																																									
Kooseis ebaühtlane, täius või liitus ebaühtlane																																									
Kaitseala: Otepää looduspark Kukemäe sihtkaitsevöönd: 0,82 ha																					14.09.2020																				
3	0,82	Lage ala							1	Jk				191	157				125	95																					
		Y	100	Ku	s	125	34	44				80			157																										
Põõsarinne: sarapuu, kuslapuu, liitus väga tugev, kõrgus 2 - 8 m																																									
Surnud puud																					168	138																			

Eraldisel esimesena märgitud puuliik on peapuuliik

Otepää vald, Soosaare maaüksus, 63601:001:0090

Er. nr.	Pind-ala ha	Rinne	Kooseisu					Bo-ni-teet	Kasvu-koha-tüüp	H100 m	Täius %	G m ²	Puude arv tk/ha	Tagavara		Juurdekasv		Raie %	Likv. puit tm	Tarbe puidu %	Kavandatud metsamajanduslikud tööd Takseeritud																			
			%	Puu-liik	Pärit-olu	Vanus a	H m							D cm	tm/ha	tm/er	tm/ha/a					tm/er/a																		
Kaitseala: Otepää looduspark Kukemäe sihtkaitsevöönd: 0,72 ha																					14.09.2020																			
4	0,72	Lage ala						1	Jk					86	62				50	94																				
		Y	93	Ku	s	115	31	38				56			57																									
			6	Hb	s	80	32	40							4																									
			1	Va	s	60	20	20							1																									
Põõsarinne: sarapuu, toomingas, liitus väga tugev, kõrgus 3 - 10 m																																								
Surnud puud																					4	3																		
Lamapuit																					40	29																		
Kaitseala: Otepää looduspark Kukemäe sihtkaitsevöönd: 0,22 ha																					14.09.2020																			
5	0,22	Lage ala							4	Jo				6	1				1	91																				
		Y	100	Ks	s	40	15	14				55			1																									
Põõsarinne: paju, liitus keskmine, kõrgus 2 - 3 m																																								
Mets hukkunud kobraste tegevuse tõttu.																																								
Kaitseala: Otepää looduspark Neitsijärve piiranguvöönd: 0,67 ha																					14.09.2020																			
6	0,67	Lage ala							3	Jo				4	3				2	96																				
		Y	89	Ks	s	45	18	16				28			3																									
			11	Ku	s	45	13	12																																
Põõsarinne: paju, liitus keskmine, kõrgus 2 - 3 m																																								
Surnud puud																					10	7																		
Lamapuit																					10	7																		
Kõdupuit																					30	20																		
Üleujutatav																																								
Mets hukkunud kobraste tegevuse tõttu.																																								

Eraldisel esimesena märgitud puuliik on peapuuliik

Otepää vald, Soosaare maaüksus, 63601:001:0090

Er. nr.	Pind-ala ha	Rinne	Kooseisu					Bo-ni-teet	Kasvu-koha-tüüp	H100 m	Täius %	G m ²	Puude arv tk/ha	Tagavara		Juurdekasv		Raie %	Likv. puit tm	Tarbe puidu %	Kavandatud metsamajanduslikud tööd Takseeritud
			%	Puu-liik	Pärit-olu	Vanus a	H m							D cm	tm/ha	tm/er	tm/ha/a				
Kaitseala: Otepää looduspark Neitsijärve piiranguvöönd: 1,26 ha																					14.09.2020
7	1,26	Küps mets					1	Jk	30					344	434	2,7	3,4		378	69	Lageraie 2. jrk. vanuse alusel
		Kaalutud I rinde vanus 105 aastat, raievanus 60 aastat																			Jätta ca 16 Ta, Ks seemnepuud
	1	55 Ku s	115	32	38					53	23							100			Maapinna mineraliseerimine
		40 Hb s	85	35	44													95			Ma istutamine 4000 tk/ha
		4 Ks s	85	31	36																Taimede hooldamine
		1 Ta s	115	31	36																
		Pöösarinne: sarapuu, teised pöösad, liitus väga tugev, kõrgus 3 - 8 m																			
		Surnud puud												35	44						
		Lamapuit												30	38						
		Kahjustus: kooreüraskid, aste keskmine, 10% I rinde 115 a. Ku; haavataelik, aste tugev, 50% I rinde 85 a. Hb; kobras, aste keskmine, 5% I rinde 85 a. HB																			
		Täius või liitus ebaühtlane, koosseis ebaühtlane, kasvukohatüüp varieerub, raiuda mitme võttega																			
		Lageraie on lubatud kuni 1,2 ha suuruse langina.																			
Kaitseala: Otepää looduspark Neitsijärve piiranguvöönd: 0,46 ha																					14.09.2020
8	0,46	Keskealine mets					2	Jo	25					150	69	4,3	2,0		59	79	
		Kaalutud I rinde vanus 55 aastat, raievanus 69 aastat																			
	1	83 Ks s	55	19	16					67	17										57
		11 Lv s	45	17	14																8
		6 Re s	45	18	16																4
		Pöösarinne: paju, paakspuu, liitus keskmine, kõrgus 2 - 3 m																			
		Surnud puud												5	2						
		Vanus ebaühtlane, koosseis ebaühtlane, täius või liitus ebaühtlane																			
Kaitseala: Otepää looduspark Neitsijärve piiranguvöönd: 1,20 ha																					14.09.2020
9	1,20	Küps mets					1	Jk	31					254	305	2,0	2,4		256	79	Lageraie 1. jrk. vanuse alusel
		Kaalutud I rinde vanus 114 aastat, raievanus 65 aastat																			Jätta ca 7 Ks seemnepuud
	1	67 Ku s	120	33	44					40	17								100		Maapinna mineraliseerimine
		30 Hb s	85	32	38														80		Ma istutamine 4000 tk/ha
		3 Ks s	85	30	36																Taimede hooldamine
		Pöösarinne: sarapuu, teised pöösad, liitus tugev, kõrgus 2 - 8 m																			
		Surnud puud												93	112						
		Lamapuit												20	24						
		Kahjustus: haavataelik, aste tugev, 50% I rinde 85 a. Hb																			
		Kooseis ebaühtlane, täius või liitus ebaühtlane, kasvukohatüüp varieerub																			

Eraldisel esimesena märgitud puuliik on peapuuliik

