

## Metsaregister

## Katastritunnus 28301:001:1203

<b>Maakond</b>	Tartu maakond	<b>Metsakorraldusettevõte</b>	Eesti Metsakorralduse OÜ			
<b>Vald</b>	Kambja vald	<b>Metsakorraldaja</b>	Varmo Kuusik			
<b>Üksus</b>	Käpa	<b>Inventeerimise kuupäev</b>	08.03.2019			
<b>Katastritunnus</b>	28301:001:1203	<b>Registrikande kuupäev</b>	01.04.2019			
<b>Kvartal</b>		<b>Maht</b>	<b>Täius</b>	<b>Rinnaspindala</b>		
<b>Eraldis</b>	6	<b>Rinne</b>	<b>tm</b>	<b>tm/ha</b>	<b>m<sup>2</sup>/ha</b>	
<b>Pindala</b>	1 ha	<b>Esimene</b>	105	105	0	0
<b>Kõrgusindeks</b>	30	<b>Teine</b>	0		0	0
<b>Boniteediklass</b>	I	<b>Üksikpuud</b>	5	5		
<b>Kasvukohatüüp</b>	naadi	<b>Kokku</b>	110	110		
<b>Kuivendus</b>	ei	<b>Surnud mets</b>	0	0		
<b>Peapuuliik</b>	hall lepp	<b>Lamapuit</b>	0	0		
<b>Arenguklass</b>	noorendik	<b>Juurdekasv</b>	0	0		
<b>Keskmine vanus</b>		<b>Põõsarinde liitus (%)</b>	0			
<b>Raievanus</b>						
<b>Tuleohuklass</b>	III					

Rinne	%	Puuliik	Tekke-aasta	Vanus (a)	Jooksev vanus (a)	Kõrgus (m)	Läbimõõt (cm)	Rinnaspindala (m <sup>2</sup> /ha)	Tekkeviis	Maht (tm)	Maht (tm/ha)	Puude arv (tk/ha)
esimene	91	hall lepp	2008	11	13	10	6		V	99	99	6916
esimene	9	kask	2008	11	13	8	5		S	6	6	684
üksikpuude	100	kask	1939	80	82	29	34		S	5	5	4

Töö liik	Järjekord	Töö aasta	Rinne	Puuliik	Vanus (a)	Raieprotsent	Kogus (tm)
lageraie	tehtud töö	2007					

<b>Maakond</b>	Tartu maakond	<b>Metsakorraldusettevõte</b>	Eesti Metsakorralduse OÜ			
<b>Vald</b>	Kambja vald	<b>Metsakorraldaja</b>	Varmo Kuusik			
<b>Üksus</b>	Käpa	<b>Inventeerimise kuupäev</b>	08.03.2019			
<b>Katastritunnus</b>	28301:001:1203	<b>Registrikande kuupäev</b>	01.04.2019			
<b>Kvartal</b>		<b>Maht</b>	<b>Täius</b>	<b>Rinnaspindala</b>		
<b>Eraldis</b>	7	<b>Rinne</b>	<b>tm</b>	<b>tm/ha</b>	<b>m<sup>2</sup>/ha</b>	
<b>Pindala</b>	0.5 ha	<b>Esimene</b>	14	28	0	0
<b>Kõrgusindeks</b>	30	<b>Teine</b>	0		0	0
<b>Boniteediklass</b>	I	<b>Üksikpuud</b>	3	5		
<b>Kasvukohatüüp</b>	naadi	<b>Kokku</b>	17	33		
<b>Kuivendus</b>	ei	<b>Surnud mets</b>	0	0		
<b>Peapuuliik</b>	haab	<b>Lamapuit</b>	0	0		
<b>Arenguklass</b>	noorendik	<b>Juurdekasv</b>	0	0		
<b>Keskmine vanus</b>		<b>Põõsarinde liitus (%)</b>	0			
<b>Raievanus</b>						
<b>Tuleohuklass</b>	III					

Rinne	%	Puuliik	Tekke-aasta	Vanus (a)	Jooksev vanus (a)	Kõrgus (m)	Läbimõõt (cm)	Rinnaspindala (m <sup>2</sup> /ha)	Tekkeviis	Maht (tm)	Maht (tm/ha)	Puude arv (tk/ha)
esimene	98	haab	2011	8	10	5	3		S	14	27	11495
esimene	2	hall lepp	2009	10	12	5	4		V	1	1	235
üksikpuude	100	kask	1939	80	82	29	33		S	3	5	4

Töö liik	Järjekord	Töö aasta	Rinne	Puuliik	Vanus (a)	Raieprotsent	Kogus (tm)
lageraie	tehtud töö	2011					

täius või liitus ebaühtlane

<b>Maakond</b>	Tartu maakond	<b>Metsakorraldusettevõte</b>	Eesti Metsakorralduse OÜ		
<b>Vald</b>	Kambja vald	<b>Metsakorraldaja</b>	Varmo Kuusik		
<b>Üksus</b>	Käpa	<b>Inventeerimise kuupäev</b>	08.03.2019		
<b>Katastritunnus</b>	28301:001:1203	<b>Registrikande kuupäev</b>	01.04.2019		
<b>Kvartal</b>		<b>Maht</b>	<b>Täius</b>	<b>Rinnaspindala</b>	
<b>Eraldis</b>	8	<b>Rinne</b>	<b>tm</b>	<b>tm/ha</b>	<b>%</b>
<b>Pindala</b>	0.25 ha	<b>Esimene</b>	73	290	92
<b>Kõrgusindeks</b>	26.5	<b>Teine</b>	0		0
<b>Boniteediklass</b>	II	<b>Üsiku puud</b>	0	0	
<b>Kasvukohatüüp</b>	jänsekapsa-kõdusoo	<b>Kokku</b>	73	290	
<b>Kuivendus</b>	jah	<b>Surnud mets</b>	0	0	
<b>Peapuuliik</b>	kuusk	<b>Lamapuit</b>	1	5	
<b>Arenguklass</b>	keskealine mets	<b>Juurdekasv</b>	2	9	
<b>Keskmine vanus</b>	64	<b>Pöösarinde liitus (%)</b>			0
<b>Raievanus</b>	80				
<b>Keskmine diameeter</b>	18				
<b>Tuleohuklass</b>	III				

Rinne	%	Puuliik	Tekke-aasta	Vanus (a)	Jooksev vanus (a)	Kõrgus (m)	Läbimõõt (cm)	Rinnaspindala (m <sup>2</sup> /ha)	Tekkeviis	Maht (tm)	Maht (tm/ha)	Puude arv (tk/ha)
esimene	70	kuusk	1959	60	62	19	18	21	S	51	203	825
esimene	20	kuusk	1934	85	87	24	26	5	S	15	58	94
esimene	7	kask	1954	65	67	21	21	2	S	5	20	59
esimene	3	hall lepp	1959	60	62	17	13	1.1	S	2	9	85

Rinne	Kahjustatud puuliik	Vanus (a)	Kahjustuse protsent	Kahjustaja
esimene	hall lepp	60	80	teised tüvemädanikud (seened)

vanus ebaühtlane

<b>Maakond</b>	Tartu maakond	<b>Metsakorraldusettevõte</b>	Eesti Metsakorralduse OÜ		
<b>Vald</b>	Kambja vald	<b>Metsakorraldaja</b>	Varmo Kuusik		
<b>Üksus</b>	Käpa	<b>Inventeerimise kuupäev</b>	08.03.2019		
<b>Katastritunnus</b>	28301:001:1203	<b>Registrikande kuupäev</b>	01.04.2019		
<b>Kvartal</b>		<b>Maht</b>	<b>Täius</b>	<b>Rinnaspindala</b>	
<b>Eraldis</b>	9	<b>Rinne</b>	<b>tm</b>	<b>tm/ha</b>	<b>%</b>
<b>Pindala</b>	0.8 ha	<b>Esimene</b>	19	24	0
<b>Kõrgusindeks</b>	30	<b>Teine</b>	0		0
<b>Boniteediklass</b>	I	<b>Üsiku puud</b>	3	4	
<b>Kasvukohatüüp</b>	naadi	<b>Kokku</b>	22	28	
<b>Kuivendus</b>	ei	<b>Surnud mets</b>	0	0	
<b>Peapuuliik</b>	haab	<b>Lamapuit</b>	0	0	
<b>Arenguklass</b>	noorendik	<b>Juurdekasv</b>	0	0	
<b>Keskmine vanus</b>		<b>Pöösarinde liitus (%)</b>			0
<b>Raievanus</b>					
<b>Tuleohuklass</b>	III				

Rinne	%	Puuliik	Tekke-aasta	Vanus (a)	Jooksev vanus (a)	Kõrgus (m)	Läbimõõt (cm)	Rinnaspindala (m <sup>2</sup> /ha)	Tekkeviis	Maht (tm)	Maht (tm/ha)	Puude arv (tk/ha)
esimene	51	haab	2011	8	10	4	3		S	10	12	5763
esimene	49	hall lepp	2011	8	10	4	3		V	10	12	5537
üksiku puude	100	kask	1939	80	82	29	34		S	3	4	3

Töö liik	Järjekord	Töö aasta	Rinne	Puuliik	Vanus (a)	Raieprotsent	Kogus (tm)
lageraie	tehtud töö	2011					

<b>Maakond</b>	Tartu maakond	<b>Metsakorraldusettevõte</b>	Eesti Metsakorralduse OÜ			
<b>Vald</b>	Kambja vald	<b>Metsakorraldaja</b>	Varmo Kuusik			
<b>Üksus</b>	Käpa	<b>Inventeerimise kuupäev</b>	08.03.2019			
<b>Katastritunnus</b>	28301:001:1203	<b>Registrikande kuupäev</b>	01.04.2019			
<b>Kvartal</b>		<b>Maht</b>	<b>Täius</b>	<b>Rinnaspindala</b>		
<b>Eraldis</b>	10	<b>Rinne</b>	<b>tm</b>	<b>tm/ha</b>	<b>m<sup>2</sup>/ha</b>	
<b>Pindala</b>	0.29 ha	<b>Esimene</b>	88	304	76	27
<b>Kõrgusindeks</b>	34.1	<b>Teine</b>	0		0	0
<b>Boniteediklass</b>	Ia	<b>Üksikpuud</b>	0	0		
<b>Kasvukohatüüp</b>	jänese kapsa	<b>Kokku</b>	88	304		
<b>Kuivendus</b>	ei	<b>Surnud mets</b>	0	0		
<b>Peapuuliik</b>	kuusk	<b>Lamapuit</b>	3	10		
<b>Arenguklass</b>	valmiv mets	<b>Juurdekasv</b>	4	12		
<b>Keskmine vanus</b>	52	<b>Pöösarinde liitus (%)</b>			0	
<b>Raievanus</b>	60					
<b>Keskmine diameeter</b>	22					
<b>Tuleohuklass</b>	III					

Rinne	%	Puuliik	Tekke- aasta	Vanus (a)	Jooksev vanus (a)	Kõrgus (m)	Läbimõõt (cm)	Rinnas- pindala (m <sup>2</sup> /ha)	Tekke- viis	Maht (tm)	Maht (tm/ha)	Puude arv (tk/ha)
esimene	100	kuusk	1969	50	52	23	22	27.1	I	88	304	712
järeikasvu	100	haab	2011	8	10	2			V			3000

Rinne	Kahjustatud puuliik	Vanus (a)	Kahjustuse protsent	Kahjustaja
esimene	kuusk	50	10	ulukid

Töö liik	Järjekord	Töö aasta	Rinne	Puuliik	Vanus (a)	Raieprotsent	Kogus (tm)
harvendusraie	tehtud töö	2011					

täius või liitus ebaühtlane

<b>Maakond</b>	Tartu maakond	<b>Metsakorraldusettevõte</b>	Eesti Metsakorralduse OÜ			
<b>Vald</b>	Kambja vald	<b>Metsakorraldaja</b>	Varmo Kuusik			
<b>Üksus</b>	Käpa	<b>Inventeerimise kuupäev</b>	08.03.2019			
<b>Katastritunnus</b>	28301:001:1203	<b>Registrikande kuupäev</b>	01.04.2019			
<b>Kvartal</b>		<b>Maht</b>	<b>Täius</b>	<b>Rinnaspindala</b>		
<b>Eraldis</b>	11	<b>Rinne</b>	<b>tm</b>	<b>tm/ha</b>	<b>m<sup>2</sup>/ha</b>	
<b>Pindala</b>	1.02 ha	<b>Esimene</b>	250	245	67	22
<b>Kõrgusindeks</b>	29.3	<b>Teine</b>	18	18	21	3
<b>Boniteediklass</b>	I	<b>Üksikpuud</b>	0	0		
<b>Kasvukohatüüp</b>	naadi	<b>Kokku</b>	268	263		
<b>Kuivendus</b>	ei	<b>Surnud mets</b>	0	0		
<b>Peapuuliik</b>	kask	<b>Lamapuit</b>	10	10		
<b>Arenguklass</b>	küps mets	<b>Juurdekasv</b>	3	3		
<b>Keskmine vanus</b>	72	<b>Pöösarinde liitus (%)</b>			0	
<b>Raievanus</b>	45					
<b>Keskmine diameeter</b>	26					
<b>Tuleohuklass</b>	IV					

Rinne	%	Puuliik	Tekke- aasta	Vanus (a)	Jooksev vanus (a)	Kõrgus (m)	Läbimõõt (cm)	Rinnas- pindala (m <sup>2</sup> /ha)	Tekke- viis	Maht (tm)	Maht (tm/ha)	Puude arv (tk/ha)
esimene	33	kask	1944	75	77	27	26	6.6	S	83	81	124
esimene	27	haab	1944	75	77	27	32	5.6	S	67	66	69
esimene	24	hall lepp	1959	60	62	22	18	6	S	60	59	234
esimene	16	remmelgas	1959	60	62	21	20	4.1	S	40	39	130
teine	100	kask	1979	40	42	10	11	3.3	S	18	18	364

Rinne	Kahjustatud puuliik	Vanus (a)	Kahjustuse protsent	Kahjustaja
esimene	haab	75	100	haavataelik
esimene	hall lepp	60	80	teised tüvemädanikud (seened)

koosseis ebaühtlane

täius või liitus ebaühtlane

<b>Maakond</b>	Tartu maakond	<b>Metsakorraldusettevõte</b>	Eesti Metsakorralduse OÜ									
<b>Vald</b>	Kambja vald	<b>Metsakorraldaja</b>	Varmo Kuusik									
<b>Üksus</b>	Käpa	<b>Inventeerimise kuupäev</b>	08.03.2019									
<b>Katastritunnus</b>	28301:001:1203	<b>Registrikande kuupäev</b>	01.04.2019									
<b>Kvartal</b>		<b>Maht</b>	<b>Täius</b>	<b>Rinnaspindala</b>								
<b>Eraldis</b>	12	<b>tm</b>	<b>tm/ha</b>	<b>%</b>	<b>m<sup>2</sup>/ha</b>							
<b>Pindala</b>	0.56 ha	<b>Esimene</b>	193	345	97	33						
<b>Kõrgusindeks</b>	34.1	<b>Teine</b>	0		0	0						
<b>Boniteediklass</b>	Ia	<b>Üksikpuud</b>	0	0								
<b>Kasvukohatüüp</b>	jänesekapsa	<b>Kokku</b>	193	345								
<b>Kuivendus</b>	ei	<b>Surnud mets</b>	0	0								
<b>Peapuuliik</b>	kuusk	<b>Lamapuit</b>	0	0								
<b>Arenguklass</b>	valmiv mets	<b>Juurdekasv</b>	7	13								
<b>Keskmine vanus</b>	51	<b>Pöösarinde liitus (%)</b>			0							
<b>Raievanus</b>	56											
<b>Keskmine diameeter</b>	22											
<b>Tuleohuklass</b>	III											
<b>Rinne</b>	<b>%</b>	<b>Puuliik</b>	<b>Tekke- aasta</b>	<b>Vanus (a)</b>	<b>Jooksev vanus (a)</b>	<b>Kõrgus (m)</b>	<b>Läbimõõt (cm)</b>	<b>Rinnas- pindala (m<sup>2</sup>/ha)</b>	<b>Tekke- viis</b>	<b>Maht (tm)</b>	<b>Maht (tm/ha)</b>	<b>Puude arv (tk/ha)</b>
esimene	71	kuusk	1969	50	52	23	22	21.8	I	137	245	574
esimene	29	hall lepp	1979	40	42	20	13	10.9	S	56	100	824
<b>Rinne</b>	<b>Kahjustatud puuliik</b>	<b>Vanus (a)</b>	<b>Kahjustuse protsent</b>		<b>Kahjustaja</b>							
esimene	kuusk	50	10		ulukid							
esimene	hall lepp	40	20		teised tüvemädanikud (seened)							

<b>Maakond</b>	Tartu maakond	<b>Metsakorraldusettevõte</b>	Eesti Metsakorralduse OÜ									
<b>Vald</b>	Kambja vald	<b>Metsakorraldaja</b>	Varmo Kuusik									
<b>Üksus</b>	Käpa	<b>Inventeerimise kuupäev</b>	08.03.2019									
<b>Katastritunnus</b>	28301:001:1203	<b>Registrikande kuupäev</b>	01.04.2019									
<b>Kvartal</b>		<b>Maht</b>	<b>Täius</b>	<b>Rinnaspindala</b>								
<b>Eraldis</b>	13	<b>tm</b>	<b>tm/ha</b>	<b>%</b>	<b>m<sup>2</sup>/ha</b>							
<b>Pindala</b>	0.74 ha	<b>Esimene</b>	157	212	67	21						
<b>Kõrgusindeks</b>	29.9	<b>Teine</b>	13	18	11	3						
<b>Boniteediklass</b>	I	<b>Üksikpuud</b>	0	0								
<b>Kasvukohatüüp</b>	naadi	<b>Kokku</b>	170	230								
<b>Kuivendus</b>	ei	<b>Surnud mets</b>	0	0								
<b>Peapuuliik</b>	hall lepp	<b>Lamapuit</b>	0	0								
<b>Arenguklass</b>	küps mets	<b>Juurdekasv</b>	4	6								
<b>Keskmine vanus</b>		<b>Põõsarinde liitus (%)</b>	0									
<b>Raievanus</b>												
<b>Keskmine diameeter</b>	18											
<b>Tuleohuklass</b>	IV											
<b>Rinne</b>	<b>%</b>	<b>Puuliik</b>	<b>Tekke- aasta</b>	<b>Vanus (a)</b>	<b>Jooksev vanus (a)</b>	<b>Kõrgus (m)</b>	<b>Läbimõõt (cm)</b>	<b>Rinnas- pindala (m<sup>2</sup>/ha)</b>	<b>Tekke- viis</b>	<b>Maht (tm)</b>	<b>Maht (tm/ha)</b>	<b>Puude arv (tk/ha)</b>
esimene	80	hall lepp	1979	40	42	21	18	17.8	S	126	170	701
esimene	10	haab	1969	50	52	27	32	1.8	S	16	21	22
esimene	10	kask	1939	80	82	28	32	1.7	S	16	21	21
teine	100	kuusk	1974	45	47	12	12	2.6	S	13	18	230
järeikasvu	100	hall lepp	2009	10	12	4			V			800
<b>Rinne</b>	<b>Kahjustatud puuliik</b>	<b>Vanus (a)</b>	<b>Kahjustuse protsent</b>	<b>Kahjustaja</b>								
esimene	hall lepp	40	20	teised tüvemädanikud (seened)								
esimene	haab	50	75	haavataelik								
<b>Töö liik</b>	<b>Järjekord</b>	<b>Töö aasta</b>	<b>Rinne</b>	<b>Puuliik</b>	<b>Vanus (a)</b>	<b>Raieprotsent</b>	<b>Kogus (tm)</b>					
aegjätkne raie	tehtud töö	2011										
täius või liitus ebaühtlane												
koosseis ebaühtlane												
vanus ebaühtlane												

<b>Maakond</b>	Tartu maakond	<b>Metsakorraldusettevõte</b>	Eesti Metsakorralduse OÜ									
<b>Vald</b>	Kambja vald	<b>Metsakorraldaja</b>	Varmo Kuusik									
<b>Üksus</b>	Käpa	<b>Inventeerimise kuupäev</b>	08.03.2019									
<b>Katastritunnus</b>	28301:001:1203	<b>Registrikande kuupäev</b>	01.04.2019									
<b>Kvartal</b>		<b>Maht</b>	<b>Täius</b>	<b>Rinnaspindala</b>								
<b>Eraldis</b>	14	<b>Rinne</b>	<b>tm</b>	<b>tm/ha</b>	<b>%</b>	<b>m<sup>2</sup>/ha</b>						
<b>Pindala</b>	0.82 ha	<b>Esimene</b>	231	282	90	28						
<b>Kõrgusindeks</b>	28.7	<b>Teine</b>	9	11	9	2						
<b>Boniteediklass</b>	I	<b>Üksikpuud</b>	0	0								
<b>Kasvukohatüüp</b>	jänese kapsa-kõdusoo	<b>Kokku</b>	240	293								
<b>Kuivendus</b>	ei	<b>Surnud mets</b>	0	0								
<b>Peapuuliik</b>	kuusk	<b>Lamapuit</b>	0	0								
<b>Arenguklass</b>	valmiv mets	<b>Juurdekasv</b>	7	9								
<b>Keskmine vanus</b>	62	<b>Põõsarinde liitus (%)</b>			0							
<b>Raievanus</b>	67											
<b>Keskmine diameeter</b>	22											
<b>Tuleohuklass</b>	IV											
<b>Rinne</b>	<b>%</b>	<b>Puuliik</b>	<b>Tekke- aasta</b>	<b>Vanus (a)</b>	<b>Jooksev vanus (a)</b>	<b>Kõrgus (m)</b>	<b>Läbimõõt (cm)</b>	<b>Rinnas- pindala (m<sup>2</sup>/ha)</b>	<b>Tekke- viis</b>	<b>Maht (tm)</b>	<b>Maht (tm/ha)</b>	<b>Puude arv (tk/ha)</b>
esimene	58	kuusk	1959	60	62	21	22	15.7	S	134	164	413
esimene	23	kask	1959	60	62	21	20	6.6	S	53	65	210
esimene	12	hall lepp	1969	50	52	19	14	3.9	S	28	34	252
esimene	4	sanglepp	1959	60	62	21	22	1.2	V	9	11	30
esimene	3	haab	1949	70	72	24	30	0.7	S	7	8	11
teine	100	kuusk	1974	45	47	9	8	1.9	S	9	11	383
<b>Rinne</b>	<b>Kahjustatud puuliik</b>	<b>Vanus (a)</b>	<b>Kahjustuse protsent</b>		<b>Kahjustaja</b>							
esimene	kuusk	60	20		ulukid							
esimene	hall lepp	50	60		teised tüvemädanikud (seened)							
esimene	haab	70	100		haavataelik							
teine	kuusk	45	20		ulukid							
koosseis ebaühtlane												
vanus ebaühtlane												

<b>Maakond</b>	Tartu maakond	<b>Metsakorraldusettevõte</b>	Eesti Metsakorralduse OÜ			
<b>Vald</b>	Kambja vald	<b>Metsakorraldaja</b>	Varmo Kuusik			
<b>Üksus</b>	Käpa	<b>Inventeerimise kuupäev</b>	08.03.2019			
<b>Katastritunnus</b>	28301:001:1203	<b>Registrikande kuupäev</b>	01.04.2019			
<b>Kvartal</b>		<b>Maht</b>	<b>Täius</b>	<b>Rinnaspindala</b>		
<b>Eraldis</b>	15	<b>Rinne</b>	<b>tm</b>	<b>tm/ha</b>	<b>%</b>	<b>m<sup>2</sup>/ha</b>
<b>Pindala</b>	1.9 ha	<b>Esimene</b>	63	33	0	0
<b>Kõrgusindeks</b>	30	<b>Teine</b>	0		0	0
<b>Boniteediklass</b>	I	<b>Üksikpuud</b>	4	2		
<b>Kasvukohatüüp</b>	naadi	<b>Kokku</b>	67	35		
<b>Kuivendus</b>	ei	<b>Surnud mets</b>	0	0		
<b>Peapuuliik</b>	hall lepp	<b>Lamapuit</b>	0	0		
<b>Arenguklass</b>	noorendik	<b>Juurdekasv</b>	0	0		
<b>Keskmine vanus</b>		<b>Pöösarinde liitus (%)</b>			0	
<b>Raievanus</b>						
<b>Tuleohuklass</b>	III					

Rinne	%	Puuliik	Tekke-aasta	Vanus (a)	Jooksev vanus (a)	Kõrgus (m)	Läbimõõt (cm)	Rinnaspindala (m <sup>2</sup> /ha)	Tekkeviis	Maht (tm)	Maht (tm/ha)	Puude arv (tk/ha)
esimene	92	hall lepp	2011	8	10	5	3		S	57	30	12788
esimene	8	haab	2011	8	10	5	3		V	6	3	1112
üksikpuude	71	kask	1954	65	67	26	26		S	2	1	2
üksikpuude	29	haab	1959	60	62	26	23		S	2	1	1

Rinne	Kahjustatud puuliik	Vanus (a)	Kahjustuse protsent	Kahjustaja
üksikpuude	haab	60	100	haavataelik

Töö liik	Järjekord	Töö aasta	Rinne	Puuliik	Vanus (a)	Raieprotsent	Kogus (tm)
lageraie	tehtud töö	2011					

koosseis ebaühtlane

<b>Maakond</b>	Tartu maakond	<b>Metsakorraldusettevõte</b>	Eesti Metsakorralduse OÜ			
<b>Vald</b>	Kambja vald	<b>Metsakorraldaja</b>	Varmo Kuusik			
<b>Üksus</b>	Käpa	<b>Inventeerimise kuupäev</b>	08.03.2019			
<b>Katastritunnus</b>	28301:001:1203	<b>Registrikande kuupäev</b>	01.04.2019			
<b>Kvartal</b>		<b>Maht</b>	<b>Täius</b>	<b>Rinnaspindala</b>		
<b>Eraldis</b>	16	<b>Rinne</b>	<b>tm</b>	<b>tm/ha</b>	<b>%</b>	<b>m<sup>2</sup>/ha</b>
<b>Pindala</b>	0.17 ha	<b>Esimene</b>	76	447	111	37
<b>Kõrgusindeks</b>	30.3	<b>Teine</b>	4	25	19	4
<b>Boniteediklass</b>	I	<b>Üksikpuud</b>	0	0		
<b>Kasvukohatüüp</b>	jänese kapsa-mustika	<b>Kokku</b>	80	472		
<b>Kuivendus</b>	ei	<b>Surnud mets</b>	0	0		
<b>Peapuuliik</b>	kask	<b>Lamapuit</b>	0	0		
<b>Arenguklass</b>	küps mets	<b>Juurdekasv</b>	1	7		
<b>Keskmine vanus</b>	77	<b>Pöösarinde liitus (%)</b>			0	
<b>Raievanus</b>	61					
<b>Keskmine diameeter</b>	24					
<b>Tuleohuklass</b>	IV					

Rinne	%	Puuliik	Tekke-aasta	Vanus (a)	Jooksev vanus (a)	Kõrgus (m)	Läbimõõt (cm)	Rinnaspindala (m <sup>2</sup> /ha)	Tekkeviis	Maht (tm)	Maht (tm/ha)	Puude arv (tk/ha)
esimene	75	kask	1944	75	77	28	24	26.5	S	57	335	586
esimene	25	kuusk	1944	75	77	22	23	10.3	S	19	112	249
teine	100	kuusk	1974	45	47	10	11	4.1	S	4	25	430

Rinne	Kahjustatud puuliik	Vanus (a)	Kahjustuse protsent	Kahjustaja
esimene	kuusk	75	20	ulukid
teine	kuusk	45	10	ulukid

<b>Maakond</b>	Tartu maakond	<b>Metsakorraldusettevõte</b>	Eesti Metsakorralduse OÜ		
<b>Vald</b>	Kambja vald	<b>Metsakorraldaja</b>	Varmo Kuusik		
<b>Üksus</b>	Käpa	<b>Inventeerimise kuupäev</b>	08.03.2019		
<b>Katastritunnus</b>	28301:001:1203	<b>Registrikande kuupäev</b>	01.04.2019		
<b>Kvartal</b>		<b>Maht</b>	<b>Täius</b>	<b>Rinnaspindala</b>	
<b>Eraldis</b>	17	<b>Rinne</b>	<b>tm</b>	<b>tm/ha</b>	<b>%</b>
<b>Pindala</b>	1.69 ha	<b>Esimene</b>	272	161	66
<b>Kõrgusindeks</b>	22.5	<b>Teine</b>	0		0
<b>Boniteediklass</b>	III	<b>Üksikpuud</b>	0	0	
<b>Kasvukohatüüp</b>	tarna-angervaksa	<b>Kokku</b>	272	161	
<b>Kuivendus</b>	ei	<b>Surnud mets</b>	42	25	
<b>Peapuuliik</b>	kask	<b>Lamapuit</b>	25	15	
<b>Arenguklass</b>	küps mets	<b>Juurdekasv</b>	5	3	
<b>Keskmine vanus</b>	77	<b>Pöösarinde liitus (%)</b>	0		
<b>Raievanus</b>	70				
<b>Keskmine diameeter</b>	17				
<b>Tuleohuklass</b>	V				

Rinne	%	Puuliik	Tekke- aasta	Vanus (a)	Jooksev vanus (a)	Kõrgus (m)	Läbimõõt (cm)	Rinnas- pindala (m <sup>2</sup> /ha)	Tekke- viis	Maht (tm)	Maht (tm/ha)	Puude arv (tk/ha)
esimene	100	kask	1944	75	77	20	17	17.1	S	272	161	754

täius või liitus ebaühtlane

vanus ebaühtlane

<b>Maakond</b>	Tartu maakond	<b>Metsakorraldusettevõte</b>	Eesti Metsakorralduse OÜ		
<b>Vald</b>	Kambja vald	<b>Metsakorraldaja</b>	Varmo Kuusik		
<b>Üksus</b>	Käpa	<b>Inventeerimise kuupäev</b>	08.03.2019		
<b>Katastritunnus</b>	28301:001:1203	<b>Registrikande kuupäev</b>	01.04.2019		
<b>Kvartal</b>		<b>Maht</b>	<b>Täius</b>	<b>Rinnaspindala</b>	
<b>Eraldis</b>	18	<b>Rinne</b>	<b>tm</b>	<b>tm/ha</b>	<b>%</b>
<b>Pindala</b>	0.52 ha	<b>Esimene</b>	2	4	0
<b>Kõrgusindeks</b>	26	<b>Teine</b>	0		0
<b>Boniteediklass</b>	II	<b>Üksikpuud</b>	3	5	
<b>Kasvukohatüüp</b>	jänese kapsa-kõdusoo	<b>Kokku</b>	5	9	
<b>Kuivendus</b>	ei	<b>Surnud mets</b>	0	0	
<b>Peapuuliik</b>	hall lepp	<b>Lamapuit</b>	0	0	
<b>Arenguklass</b>	noorendik	<b>Juurdekasv</b>	0	0	
<b>Keskmine vanus</b>		<b>Pöösarinde liitus (%)</b>	0		
<b>Raievanus</b>					
<b>Tuleohuklass</b>	V				

Rinne	%	Puuliik	Tekke- aasta	Vanus (a)	Jooksev vanus (a)	Kõrgus (m)	Läbimõõt (cm)	Rinnas- pindala (m <sup>2</sup> /ha)	Tekke- viis	Maht (tm)	Maht (tm/ha)	Puude arv (tk/ha)
esimene	80	hall lepp	2011	8	10	3.5	2		S	2	3	3184
esimene	14	haab	2011	8	10	3.5	2		V	1	1	557
esimene	6	kuusk	2009	10	12	2	2		S	0	0	239
üksikpuude	100	kask	1939	80	82	23	24		S	3	5	11

Töö liik	Järjekord	Töö aasta	Rinne	Puuliik	Vanus (a)	Raieprotsent	Kogus (tm)
lageraie	tehtud töö	2011					
valgustusraie	tehtud töö	2017					

kasvukohatüüp varieerub

täius või liitus ebaühtlane

vanus ebaühtlane



<b>Maakond</b>	Tartu maakond	<b>Metsakorraldusettevõte</b>	Eesti Metsakorralduse OÜ		
<b>Vald</b>	Kambja vald	<b>Metsakorraldaja</b>	Varmo Kuusik		
<b>Üksus</b>	Käpa	<b>Inventeerimise kuupäev</b>	08.03.2019		
<b>Katastritunnus</b>	28301:001:1203	<b>Registrikande kuupäev</b>	01.04.2019		
<b>Kvartal</b>		<b>Maht</b>	<b>Täius</b>	<b>Rinnaspindala</b>	
<b>Eraldis</b>	19	<b>Rinne</b>	<b>tm</b>	<b>tm/ha</b>	<b>%</b>
<b>Pindala</b>	0.63 ha	<b>Esimene</b>	1	2	0
<b>Kõrgusindeks</b>	26	<b>Teine</b>	0		0
<b>Boniteediklass</b>	II	<b>Üksikpuud</b>	1	2	
<b>Kasvukohatüüp</b>	mustika-kõdusoo	<b>Kokku</b>	3	4	
<b>Kuivendus</b>	ei	<b>Surnud mets</b>	0	0	
<b>Peapuuliik</b>	kuusk	<b>Lamapuit</b>	0	0	
<b>Arenguklass</b>	noorendik	<b>Juurdekasv</b>	0	0	
<b>Keskmine vanus</b>		<b>Pöösarinde liitus (%)</b>	0		
<b>Raievanus</b>					
<b>Tuleohuklass</b>	III				

Rinne	%	Puuliik	Tekke-aasta	Vanus (a)	Jooksev vanus (a)	Kõrgus (m)	Läbimõõt (cm)	Rinnaspindala (m <sup>2</sup> /ha)	Tekkeviis	Maht (tm)	Maht (tm/ha)	Puude arv (tk/ha)
esimene	65	kuusk	2011	8	10	1.5	1		S	0	0	3465
esimene	31	haab	2011	8	10	3.5	2		S	1	2	1652
esimene	4	kask	2014	5	7	1			S			213
üksikpuude	100	haab	1939	80	82	25	30		S	1	2	2

Rinne	Kahjustatud puuliik	Vanus (a)	Kahjustuse protsent	Kahjustaja
üksikpuude	haab	80	10	haavataelik

Töö liik	Järjekord	Töö aasta	Rinne	Puuliik	Vanus (a)	Raieprotsent	Kogus (tm)
lageraie	tehtud töö	2011					
valgustusraie	tehtud töö	2017					

<b>Maakond</b>	Tartu maakond	<b>Metsakorraldusettevõte</b>	Eesti Metsakorralduse OÜ		
<b>Vald</b>	Kambja vald	<b>Metsakorraldaja</b>	Varmo Kuusik		
<b>Üksus</b>	Käpa	<b>Inventeerimise kuupäev</b>	08.03.2019		
<b>Katastritunnus</b>	28301:001:1203	<b>Registrikande kuupäev</b>	01.04.2019		
<b>Kvartal</b>		<b>Maht</b>	<b>Täius</b>	<b>Rinnaspindala</b>	
<b>Eraldis</b>	20	<b>Rinne</b>	<b>tm</b>	<b>tm/ha</b>	<b>%</b>
<b>Pindala</b>	0.49 ha	<b>Esimene</b>	146	297	92
<b>Kõrgusindeks</b>	28.5	<b>Teine</b>	0		0
<b>Boniteediklass</b>	I	<b>Üksikpuud</b>	0	0	
<b>Kasvukohatüüp</b>	jänese kapsa-kõdusoo	<b>Kokku</b>	146	297	
<b>Kuivendus</b>	ei	<b>Surnud mets</b>	0	0	
<b>Peapuuliik</b>	kask	<b>Lamapuit</b>	0	0	
<b>Arenguklass</b>	küps mets	<b>Juurdekasv</b>	3	6	
<b>Keskmine vanus</b>	62	<b>Pöösarinde liitus (%)</b>	0		
<b>Raievanus</b>	60				
<b>Keskmine diameeter</b>	18				
<b>Tuleohuklass</b>	V				

Rinne	%	Puuliik	Tekke-aasta	Vanus (a)	Jooksev vanus (a)	Kõrgus (m)	Läbimõõt (cm)	Rinnaspindala (m <sup>2</sup> /ha)	Tekkeviis	Maht (tm)	Maht (tm/ha)	Puude arv (tk/ha)
esimene	100	kask	1959	60	62	24	18	26.8	S	146	297	1054
järeikasvu	100	kuusk	2004	15	17	4			S			4000

<b>Maakond</b>	Tartu maakond	<b>Metsakorraldusettevõte</b>	Eesti Metsakorralduse OÜ		
<b>Vald</b>	Kambja vald	<b>Metsakorraldaja</b>	Varmo Kuusik		
<b>Üksus</b>	Käpa	<b>Inventeerimise kuupäev</b>	08.03.2019		
<b>Katastritunnus</b>	28301:001:1203	<b>Registrikande kuupäev</b>	01.04.2019		
<b>Kvartal</b>		<b>Maht</b>	<b>Täius</b>	<b>Rinnaspindala</b>	
<b>Eraldis</b>	21	<b>tm</b>	<b>tm/ha</b>	<b>%</b>	<b>m<sup>2</sup>/ha</b>
<b>Pindala</b>	0.87 ha	<b>Esimene</b>	10	11	0
<b>Kõrgusindeks</b>	30	<b>Teine</b>	0		0
<b>Boniteediklass</b>	I	<b>Üksikpuud</b>	4	5	
<b>Kasvukohatüüp</b>	naadi	<b>Kokku</b>	14	16	
<b>Kuivendus</b>	ei	<b>Surnud mets</b>	0	0	
<b>Peapuuliik</b>	hall lepp	<b>Lamapuit</b>	0	0	
<b>Arenguklass</b>	noorendik	<b>Juurdekasv</b>	0	0	
<b>Keskmine vanus</b>		<b>Pöösarinde liitus (%)</b>	0		
<b>Raievanus</b>					
<b>Tuleohuklass</b>	III				

Rinne	%	Puuliik	Tekke-aasta	Vanus (a)	Jooksev vanus (a)	Kõrgus (m)	Läbimõõt (cm)	Rinnaspindala (m <sup>2</sup> /ha)	Tekkeviis	Maht (tm)	Maht (tm/ha)	Puude arv (tk/ha)
esimene	100	hall lepp	2012	7	9	3.5	2		V	10	11	11500
üksikpuude	100	haab	1949	70	72	26	32		V	4	5	6

Rinne	Kahjustatud puuliik	Vanus (a)	Kahjustuse protsent	Kahjustaja
üksikpuude	haab	70	100	haavataelik

Töö liik	Järjekord	Töö aasta	Rinne	Puuliik	Vanus (a)	Raieprotsent	Kogus (tm)
lageraie	tehtud töö	2007					
valgustusraie	tehtud töö	2017					

<b>Maakond</b>	Tartu maakond	<b>Metsakorraldusettevõte</b>	Eesti Metsakorralduse OÜ		
<b>Vald</b>	Kambja vald	<b>Metsakorraldaja</b>	Varmo Kuusik		
<b>Üksus</b>	Käpa	<b>Inventeerimise kuupäev</b>	08.03.2019		
<b>Katastritunnus</b>	28301:001:1203	<b>Registrikande kuupäev</b>	01.04.2019		
<b>Kvartal</b>		<b>Maht</b>	<b>Täius</b>	<b>Rinnaspindala</b>	
<b>Eraldis</b>	22	<b>tm</b>	<b>tm/ha</b>	<b>%</b>	<b>m<sup>2</sup>/ha</b>
<b>Pindala</b>	0.69 ha	<b>Esimene</b>	2	3	0
<b>Kõrgusindeks</b>	26	<b>Teine</b>	0		0
<b>Boniteediklass</b>	II	<b>Üksikpuud</b>	0	0	
<b>Kasvukohatüüp</b>	mustika-kõdusoo	<b>Kokku</b>	2	3	
<b>Kuivendus</b>	ei	<b>Surnud mets</b>	0	0	
<b>Peapuuliik</b>	kuusk	<b>Lamapuit</b>	0	0	
<b>Arenguklass</b>	noorendik	<b>Juurdekasv</b>	0	0	
<b>Keskmine vanus</b>		<b>Pöösarinde liitus (%)</b>	0		
<b>Raievanus</b>					
<b>Tuleohuklass</b>	III				

Rinne	%	Puuliik	Tekke-aasta	Vanus (a)	Jooksev vanus (a)	Kõrgus (m)	Läbimõõt (cm)	Rinnaspindala (m <sup>2</sup> /ha)	Tekkeviis	Maht (tm)	Maht (tm/ha)	Puude arv (tk/ha)
esimene	55	kuusk	2011	8	10	2	2		S	1	2	1430
esimene	45	kask	2011	8	10	3.5	2		S	1	1	1170

Töö liik	Järjekord	Töö aasta	Rinne	Puuliik	Vanus (a)	Raieprotsent	Kogus (tm)
lageraie	tehtud töö	2011					
valgustusraie	tehtud töö	2017					

vanus ebaühtlane							
koosseis ebaühtlane							

<b>Maakond</b>	Tartu maakond	<b>Metsakorraldusettevõte</b>	Eesti Metsakorralduse OÜ			
<b>Vald</b>	Kambja vald	<b>Metsakorraldaja</b>	Varmo Kuusik			
<b>Üksus</b>	Käpa	<b>Inventeerimise kuupäev</b>	08.03.2019			
<b>Katastritunnus</b>	28301:001:1203	<b>Registrikande kuupäev</b>	01.04.2019			
<b>Kvartal</b>		<b>Maht</b>	<b>Täius</b>	<b>Rinnaspindala</b>		
<b>Eraldis</b>	23	<b>Rinne</b>	<b>tm</b>	<b>tm/ha</b>	<b>%</b>	<b>m<sup>2</sup>/ha</b>
<b>Pindala</b>	2.34 ha	<b>Esimene</b>	5	2	0	0
<b>Kõrgusindeks</b>	26	<b>Teine</b>	0		0	0
<b>Boniteediklass</b>	II	<b>Üksikpuud</b>	5	2		
<b>Kasvukohatüüp</b>	mustika-kõdusoo	<b>Kokku</b>	9	4		
<b>Kuivendus</b>	ei	<b>Surnud mets</b>	0	0		
<b>Peapuuliik</b>	kask	<b>Lamapuit</b>	0	0		
<b>Arenguklass</b>	noorendik	<b>Juurdekasv</b>	0	0		
<b>Keskmine vanus</b>		<b>Põõsarinde liitus (%)</b>	80			
<b>Raievanus</b>						
<b>Tuleohuklass</b>	V					

Rinne	%	Puuliik	Tekke-aasta	Vanus (a)	Jooksev vanus (a)	Kõrgus (m)	Läbimõõt (cm)	Rinnaspindala (m <sup>2</sup> /ha)	Tekkeviis	Maht (tm)	Maht (tm/ha)	Puude arv (tk/ha)
esimene	67	kask	2011	8	10	3.5	2		S	2	1	1407
esimene	17	haab	2009	10	12	3.5	3		V	2	1	357
esimene	16	kuusk	2009	10	12	1.5	1		S	0	0	336
üksikpuude	100	mänd	1929	90	92	26	30		S	5	2	2
põõsa		paju				2.5						0

Töö liik	Järjekord	Töö aasta	Rinne	Puuliik	Vanus (a)	Raieprotsent	Kogus (tm)
lageraie	tehtud töö	2011					

vanus ebaühtlane

koosseis ebaühtlane

<b>Maakond</b>	Tartu maakond	<b>Metsakorraldusettevõte</b>	Eesti Metsakorralduse OÜ			
<b>Vald</b>	Kambja vald	<b>Metsakorraldaja</b>	Varmo Kuusik			
<b>Üksus</b>	Käpa	<b>Inventeerimise kuupäev</b>	08.03.2019			
<b>Katastritunnus</b>	28301:001:1203	<b>Registrikande kuupäev</b>	01.04.2019			
<b>Kvartal</b>		<b>Maht</b>	<b>Täius</b>	<b>Rinnaspindala</b>		
<b>Eraldis</b>	24	<b>Rinne</b>	<b>tm</b>	<b>tm/ha</b>	<b>%</b>	<b>m<sup>2</sup>/ha</b>
<b>Pindala</b>	2.91 ha	<b>Esimene</b>	0		0	0
<b>Kõrgusindeks</b>		<b>Teine</b>	0		0	0
<b>Boniteediklass</b>	II	<b>Üksikpuud</b>	12	4		
<b>Kasvukohatüüp</b>	mustika-kõdusoo	<b>Kokku</b>	12	4		
<b>Kuivendus</b>	ei	<b>Surnud mets</b>	0	0		
<b>Peapuuliik</b>	kask	<b>Lamapuit</b>	0	0		
<b>Arenguklass</b>	selgusetu ala	<b>Juurdekasv</b>	0	0		
<b>Keskmine vanus</b>		<b>Põõsarinde liitus (%)</b>	0			
<b>Raievanus</b>						
<b>Tuleohuklass</b>	V					

Rinne	%	Puuliik	Tekke-aasta	Vanus (a)	Jooksev vanus (a)	Kõrgus (m)	Läbimõõt (cm)	Rinnaspindala (m <sup>2</sup> /ha)	Tekkeviis	Maht (tm)	Maht (tm/ha)	Puude arv (tk/ha)
-	75	kask	2015	4	6	1			S			1725
-	25	kuusk	2015	4	6	0.5			S			575
üksikpuude	56	kask	1939	80	82	27	32		S	6	2	2
üksikpuude	44	mänd	1939	80	82	24	30		S	6	2	2

Töö liik	Järjekord	Töö aasta	Rinne	Puuliik	Vanus (a)	Raieprotsent	Kogus (tm)
lageraie	tehtud töö	2014					

kasvukohatüüp varieerub

<b>Maakond</b>	Tartu maakond	<b>Metsakorraldusettevõte</b>	Eesti Metsakorralduse OÜ			
<b>Vald</b>	Kambja vald	<b>Metsakorraldaja</b>	Varmo Kuusik			
<b>Üksus</b>	Käpa	<b>Inventeerimise kuupäev</b>	08.03.2019			
<b>Katastritunnus</b>	28301:001:1203	<b>Registrikande kuupäev</b>	01.04.2019			
<b>Kvartal</b>		<b>Maht</b>	<b>Täius</b>	<b>Rinnaspindala</b>		
<b>Eraldis</b>	25	<b>Rinne</b>	<b>tm</b>	<b>tm/ha</b>	<b>%</b>	<b>m<sup>2</sup>/ha</b>
<b>Pindala</b>	0.75 ha	<b>Esimene</b>	0		0	0
<b>Kõrgusindeks</b>		<b>Teine</b>	0		0	0
<b>Boniteediklass</b>	I	<b>Üksikpuud</b>	0	0		
<b>Kasvukohatüüp</b>	naadi	<b>Kokku</b>	0	0		
<b>Kuivendus</b>	ei	<b>Surnud mets</b>	0	0		
<b>Peapuuliik</b>	kuusk	<b>Lamapuit</b>	0	0		
<b>Arenguklass</b>	selgusetala	<b>Juurdekasv</b>	0	0		
<b>Keskmine vanus</b>		<b>Pöösarinde liitus (%)</b>	0			
<b>Raievanus</b>						
<b>Tuleohuklass</b>	III					

Rinne	%	Puuliik	Tekke-aasta	Vanus (a)	Jooksev vanus (a)	Kõrgus (m)	Läbimõõt (cm)	Rinnaspindala (m <sup>2</sup> /ha)	Tekkeviis	Maht (tm)	Maht (tm/ha)	Puude arv (tk/ha)
-	47	kuusk	2012	7	9	0.5			I			2270
-	48	hall lepp	2015	4	6	1			V			2318
-	5	kask	2015	4	6	1			S			242

Töö liik	Järjekord	Töö aasta	Rinne	Puuliik	Vanus (a)	Raieprotsent	Kogus (tm)
istutamine	tehtud töö	2014		kuusk			
lageraie	tehtud töö	2014					

<b>Maakond</b>	Tartu maakond	<b>Metsakorraldusettevõte</b>	Eesti Metsakorralduse OÜ			
<b>Vald</b>	Kambja vald	<b>Metsakorraldaja</b>	Varmo Kuusik			
<b>Üksus</b>	Käpa	<b>Inventeerimise kuupäev</b>	08.03.2019			
<b>Katastritunnus</b>	28301:001:1203	<b>Registrikande kuupäev</b>	01.04.2019			
<b>Kvartal</b>		<b>Maht</b>	<b>Täius</b>	<b>Rinnaspindala</b>		
<b>Eraldis</b>	26	<b>Rinne</b>	<b>tm</b>	<b>tm/ha</b>	<b>%</b>	<b>m<sup>2</sup>/ha</b>
<b>Pindala</b>	0.11 ha	<b>Esimene</b>	20	186	83	21
<b>Kõrgusindeks</b>	31.3	<b>Teine</b>	0		0	0
<b>Boniteediklass</b>	I	<b>Üksikpuud</b>	0	0		
<b>Kasvukohatüüp</b>	naadi	<b>Kokku</b>	20	186		
<b>Kuivendus</b>	ei	<b>Surnud mets</b>	0	0		
<b>Peapuuliik</b>	kask	<b>Lamapuit</b>	0	0		
<b>Arenguklass</b>	keskealine mets	<b>Juurdekasv</b>	1	10		
<b>Keskmine vanus</b>	32	<b>Pöösarinde liitus (%)</b>	0			
<b>Raievanus</b>	60					
<b>Keskmine diameeter</b>	13					
<b>Tuleohuklass</b>	IV					

Rinne	%	Puuliik	Tekke-aasta	Vanus (a)	Jooksev vanus (a)	Kõrgus (m)	Läbimõõt (cm)	Rinnaspindala (m <sup>2</sup> /ha)	Tekkeviis	Maht (tm)	Maht (tm/ha)	Puude arv (tk/ha)
esimene	100	kask	1989	30	32	19	13	20.7	S	20	186	1560
järeikasvu	100	kuusk	2009	10	12	1			S			3500
<b>Töö liik</b>	<b>Järjekord</b>	<b>Töö aasta</b>	<b>Rinne</b>	<b>Puuliik</b>	<b>Vanus (a)</b>	<b>Raieprotsent</b>	<b>Kogus (tm)</b>					
harvendusraie	tehtud töö	2012										

<b>Maakond</b>	Tartu maakond	<b>Metsakorraldusettevõte</b>	Eesti Metsakorralduse OÜ			
<b>Vald</b>	Kambja vald	<b>Metsakorraldaja</b>	Varmo Kuusik			
<b>Üksus</b>	Käpa	<b>Inventeerimise kuupäev</b>	08.03.2019			
<b>Katastritunnus</b>	28301:001:1203	<b>Registrikande kuupäev</b>	01.04.2019			
<b>Kvartal</b>		<b>Maht</b>	<b>Täius</b>	<b>Rinnaspindala</b>		
<b>Eraldis</b>	27	<b>Rinne</b>	<b>tm</b>	<b>tm/ha</b>	<b>m<sup>2</sup>/ha</b>	
<b>Pindala</b>	0.13 ha	<b>Esimene</b>	25	193	50	17
<b>Kõrgusindeks</b>	23	<b>Teine</b>	0		0	0
<b>Boniteediklass</b>	III	<b>Üksikpuud</b>	0	0		
<b>Kasvukohatüüp</b>	mustika-kõdusoo	<b>Kokku</b>	25	193		
<b>Kuivendus</b>	ei	<b>Surnud mets</b>	0	0		
<b>Peapuuliik</b>	mänd	<b>Lamapuit</b>	1	10		
<b>Arenguklass</b>	küps mets	<b>Juurdekasv</b>	0	2		
<b>Keskmine vanus</b>	109	<b>Põõsarinde liitus (%)</b>			0	
<b>Raievanus</b>	93					
<b>Keskmine diameeter</b>	28					
<b>Tuleohuklass</b>	IV					

Rinne	%	Puuliik	Tekke- aasta	Vanus (a)	Jooksev vanus (a)	Kõrgus (m)	Läbimõõt (cm)	Rinnas- pindala (m <sup>2</sup> /ha)	Tekke- viis	Maht (tm)	Maht (tm/ha)	Puude arv (tk/ha)
esimene	53	mänd	1909	110	112	24	28	9.2	S	13	102	149
esimene	21	haab	1934	85	87	26	36	3.5	V	5	40	34
esimene	20	kuusk	1909	110	112	23	26	3.5	S	5	39	65
esimene	6	kask	1934	85	87	23	24	1.1	S	2	12	25

Rinne	Kahjustatud puuliik	Vanus (a)	Kahjustuse protsent	Kahjustaja
esimene	kuusk	110	20	juurepess
esimene	haab	85	100	haavataelik

täius või liitus ebaühtlane

vanus ebaühtlane

<b>Maakond</b>	Tartu maakond	<b>Metsakorraldusettevõte</b>	Eesti Metsakorralduse OÜ			
<b>Vald</b>	Kambja vald	<b>Metsakorraldaja</b>	Varmo Kuusik			
<b>Üksus</b>	Käpa	<b>Inventeerimise kuupäev</b>	08.03.2019			
<b>Katastritunnus</b>	28301:001:1203	<b>Registrikande kuupäev</b>	01.04.2019			
<b>Kvartal</b>		<b>Maht</b>	<b>Täius</b>	<b>Rinnaspindala</b>		
<b>Eraldis</b>	28	<b>Rinne</b>	<b>tm</b>	<b>tm/ha</b>	<b>m<sup>2</sup>/ha</b>	
<b>Pindala</b>	0.19 ha	<b>Esimene</b>	43	224	59	21
<b>Kõrgusindeks</b>	33	<b>Teine</b>	0		0	0
<b>Boniteediklass</b>	Ia	<b>Üksikpuud</b>	0	0		
<b>Kasvukohatüüp</b>	jänese kapsa	<b>Kokku</b>	43	224		
<b>Kuivendus</b>	ei	<b>Surnud mets</b>	2	10		
<b>Peapuuliik</b>	kuusk	<b>Lamapuit</b>	2	10		
<b>Arenguklass</b>	valmiv mets	<b>Juurdekasv</b>	2	10		
<b>Keskmine vanus</b>	52	<b>Põõsarinde liitus (%)</b>			0	
<b>Raievanus</b>	60					
<b>Keskmine diameeter</b>	22					
<b>Tuleohuklass</b>	III					

Rinne	%	Puuliik	Tekke- aasta	Vanus (a)	Jooksev vanus (a)	Kõrgus (m)	Läbimõõt (cm)	Rinnas- pindala (m <sup>2</sup> /ha)	Tekke- viis	Maht (tm)	Maht (tm/ha)	Puude arv (tk/ha)
esimene	100	kuusk	1969	50	52	22	22	20.7	I	43	224	543

Töö liik	Järjekord	Töö aasta	Rinne	Puuliik	Vanus (a)	Raieprotsent	Kogus (tm)
harvendusraie	tehtud töö	2011					

<b>Maakond</b>	Tartu maakond	<b>Metsakorraldusettevõte</b>	Eesti Metsakorralduse OÜ			
<b>Vald</b>	Kambja vald	<b>Metsakorraldaja</b>	Varmo Kuusik			
<b>Üksus</b>	Käpa	<b>Inventeerimise kuupäev</b>	08.03.2019			
<b>Katastritunnus</b>	28301:001:1203	<b>Registrikande kuupäev</b>	01.04.2019			
<b>Kvartal</b>		<b>Maht</b>	<b>Täius</b>	<b>Rinnaspindala</b>		
<b>Eraldis</b>	29	<b>Rinne</b>	<b>tm</b>	<b>tm/ha</b>	<b>%</b>	<b>m<sup>2</sup>/ha</b>
<b>Pindala</b>	0.11 ha	<b>Esimene</b>	27	242	83	26
<b>Kõrgusindeks</b>	27.7	<b>Teine</b>	3	25	19	4
<b>Boniteediklass</b>	I	<b>Üksikpuud</b>	0	0		
<b>Kasvukohatüüp</b>	jänesekapsa	<b>Kokku</b>	29	267		
<b>Kuivendus</b>	ei	<b>Surnud mets</b>	0	0		
<b>Peapuuliik</b>	hall lepp	<b>Lamapuit</b>	0	0		
<b>Arenguklass</b>	küps mets	<b>Juurdekasv</b>	1	6		
<b>Keskmine vanus</b>		<b>Põõsarinde liitus (%)</b>	0			
<b>Raievanus</b>						
<b>Keskmine diameeter</b>	13					
<b>Tulehuklass</b>	IV					

Rinne	%	Puuliik	Tekke- aasta	Vanus (a)	Jooksev vanus (a)	Kõrgus (m)	Läbimõõt (cm)	Rinnas- pindala (m <sup>2</sup> /ha)	Tekke- viis	Maht (tm)	Maht (tm/ha)	Puude arv (tk/ha)
esimene	83	hall lepp	1974	45	47	20	13	22	S	22	201	1657
esimene	17	kuusk	1969	50	52	21	22	3.9	I	5	41	103
teine	100	kuusk	1984	35	37	10	10	4.1	S	3	25	520

Rinne	Kahjustatud puuliik	Vanus (a)	Kahjustuse protsent	Kahjustaja
esimene	hall lepp	45	40	teised tüvemädanikud (seened)

<b>Maakond</b>	Tartu maakond	<b>Metsakorraldusettevõte</b>	Eesti Metsakorralduse OÜ			
<b>Vald</b>	Kambja vald	<b>Metsakorraldaja</b>	Varmo Kuusik			
<b>Üksus</b>	Käpa	<b>Inventeerimise kuupäev</b>	08.03.2019			
<b>Katastritunnus</b>	28301:001:1203	<b>Registrikande kuupäev</b>	01.04.2019			
<b>Kvartal</b>		<b>Maht</b>	<b>Täius</b>	<b>Rinnaspindala</b>		
<b>Eraldis</b>	30	<b>Rinne</b>	<b>tm</b>	<b>tm/ha</b>	<b>%</b>	<b>m<sup>2</sup>/ha</b>
<b>Pindala</b>	0.56 ha	<b>Esimene</b>	12	21	0	0
<b>Kõrgusindeks</b>	30	<b>Teine</b>	0		0	0
<b>Boniteediklass</b>	I	<b>Üksikpuud</b>	1	2		
<b>Kasvukohatüüp</b>	naadi	<b>Kokku</b>	13	23		
<b>Kuivendus</b>	ei	<b>Surnud mets</b>	0	0		
<b>Peapuuliik</b>	hall lepp	<b>Lamapuit</b>	0	0		
<b>Arenguklass</b>	noorendik	<b>Juurdekasv</b>	0	0		
<b>Keskmine vanus</b>		<b>Põõsarinde liitus (%)</b>	0			
<b>Raievanus</b>						
<b>Tulehuklass</b>	III					

Rinne	%	Puuliik	Tekke- aasta	Vanus (a)	Jooksev vanus (a)	Kõrgus (m)	Läbimõõt (cm)	Rinnas- pindala (m <sup>2</sup> /ha)	Tekke- viis	Maht (tm)	Maht (tm/ha)	Puude arv (tk/ha)
esimene	78	hall lepp	2011	8	10	5	4		S	10	17	4056
esimene	22	haab	2011	8	10	4	4		S	2	4	1144
üksikpuude	100	kask	1949	70	72	29	33		S	1	2	2

Töö liik	Järjekord	Töö aasta	Rinne	Puuliik	Vanus (a)	Raieprotsent	Kogus (tm)
lageraie	tehtud töö	2011					
valgustusraie	tehtud töö	2017					

kasvukohatüüp varieerub

koosseis ebaühtlane

<b>Maakond</b>	Tartu maakond	<b>Metsakorraldusettevõte</b>	Eesti Metsakorralduse OÜ		
<b>Vald</b>	Kambja vald	<b>Metsakorraldaja</b>	Varmo Kuusik		
<b>Üksus</b>	Käpa	<b>Inventeerimise kuupäev</b>	08.03.2019		
<b>Katastritunnus</b>	28301:001:1203	<b>Registrikande kuupäev</b>	01.04.2019		
<b>Kvartal</b>		<b>Maht</b>	<b>Täius</b>	<b>Rinnaspindala</b>	
<b>Eraldis</b>	31	<b>Rinne</b>	<b>tm</b>	<b>tm/ha</b>	<b>%</b>
<b>Pindala</b>	0.7 ha	<b>Esimene</b>	242	345	86
<b>Kõrgusindeks</b>	34.1	<b>Teine</b>	0		0
<b>Boniteediklass</b>	Ia	<b>Üksikpuud</b>	0	0	
<b>Kasvukohatüüp</b>	jänese kapsa	<b>Kokku</b>	242	345	
<b>Kuivendus</b>	ei	<b>Surnud mets</b>	4	5	
<b>Peapuuliik</b>	kuusk	<b>Lamapuit</b>	4	5	
<b>Arenguklass</b>	valmiv mets	<b>Juurdekasv</b>	9	14	
<b>Keskmine vanus</b>	52	<b>Pöösarinde liitus (%)</b>	0		
<b>Raievanus</b>	60				
<b>Keskmine diameeter</b>	22				
<b>Tulehuklass</b>	III				

Rinne	%	Puuliik	Tekke- aasta	Vanus (a)	Jooksev vanus (a)	Kõrgus (m)	Läbimõõt (cm)	Rinnas- pindala (m <sup>2</sup> /ha)	Tekke- viis	Maht (tm)	Maht (tm/ha)	Puude arv (tk/ha)
esimene	100	kuusk	1969	50	52	23	22	30.7	I	242	345	808

Rinne	Kahjustatud puuliik	Vanus (a)	Kahjustuse protsent	Kahjustaja
esimene	kuusk	50	10	ulukid

Töö liik	Järjekord	Töö aasta	Rinne	Puuliik	Vanus (a)	Raieprotsent	Kogus (tm)
harvendusraie	tehtud töö	2011					

<b>Maakond</b>	Tartu maakond	<b>Metsakorraldusettevõte</b>	Eesti Metsakorralduse OÜ		
<b>Vald</b>	Kambja vald	<b>Metsakorraldaja</b>	Varmo Kuusik		
<b>Üksus</b>	Käpa	<b>Inventeerimise kuupäev</b>	08.03.2019		
<b>Katastritunnus</b>	28301:001:1203	<b>Registrikande kuupäev</b>	01.04.2019		
<b>Kvartal</b>		<b>Maht</b>	<b>Täius</b>	<b>Rinnaspindala</b>	
<b>Eraldis</b>	32	<b>Rinne</b>	<b>tm</b>	<b>tm/ha</b>	<b>%</b>
<b>Pindala</b>	0.83 ha	<b>Esimene</b>	56	67	0
<b>Kõrgusindeks</b>	30	<b>Teine</b>	0		0
<b>Boniteediklass</b>	I	<b>Üksikpuud</b>	5	6	
<b>Kasvukohatüüp</b>	naadi	<b>Kokku</b>	61	73	
<b>Kuivendus</b>	ei	<b>Surnud mets</b>	0	0	
<b>Peapuuliik</b>	hall lepp	<b>Lamapuit</b>	0	0	
<b>Arenguklass</b>	noorendik	<b>Juurdekasv</b>	0	0	
<b>Keskmine vanus</b>		<b>Pöösarinde liitus (%)</b>	0		
<b>Raievanus</b>					
<b>Tulehuklass</b>	III				

Rinne	%	Puuliik	Tekke- aasta	Vanus (a)	Jooksev vanus (a)	Kõrgus (m)	Läbimõõt (cm)	Rinnas- pindala (m <sup>2</sup> /ha)	Tekke- viis	Maht (tm)	Maht (tm/ha)	Puude arv (tk/ha)
esimene	99	hall lepp	2008	11	13	8	5		V	56	67	8138
esimene	1	kask	2008	11	13	3	2		S	0	0	82
üksikpuude	100	kask	1934	85	87	26	28		S	5	6	8

Töö liik	Järjekord	Töö aasta	Rinne	Puuliik	Vanus (a)	Raieprotsent	Kogus (tm)
lageraie	tehtud töö	2007					
valgustusraie	tehtud töö	2017					

<b>Maakond</b>	Tartu maakond	<b>Metsakorraldusettevõtte</b>	Eesti Metsakorralduse OÜ		
<b>Vald</b>	Kambja vald	<b>Metsakorraldaja</b>	Varmo Kuusik		
<b>Üksus</b>	Käpa	<b>Inventeerimise kuupäev</b>	08.03.2019		
<b>Katastritunnus</b>	28301:001:1203	<b>Registrikande kuupäev</b>	01.04.2019		
<b>Kvartal</b>		<b>Maht</b>	<b>Täius</b>	<b>Rinnaspindala</b>	
<b>Eraldis</b>	33	<b>Rinne</b>	<b>tm</b>	<b>tm/ha</b>	<b>%</b>
<b>Pindala</b>	0.24 ha	<b>Esimene</b>	48	199	89
<b>Kõrgusindeks</b>	21.4	<b>Teine</b>	0		0
<b>Boniteediklass</b>	III	<b>Üksikpuud</b>	0	0	
<b>Kasvukohatüüp</b>	tarna-angervaksa	<b>Kokku</b>	48	199	
<b>Kuivendus</b>	ei	<b>Surnud mets</b>	0	0	
<b>Peapuuliik</b>	kask	<b>Lamapuit</b>	0	0	
<b>Arenguklass</b>	küps mets	<b>Juurdekasv</b>	1	3	
<b>Keskmine vanus</b>	77	<b>Pöösarinde liitus (%)</b>	0		
<b>Raievanus</b>	70				
<b>Keskmine diameeter</b>	17				
<b>Tuleohuklass</b>	V				

Rinne	%	Puuliik	Tekke- aasta	Vanus (a)	Jooksev vanus (a)	Kõrgus (m)	Läbimõõt (cm)	Rinnas- pindala (m <sup>2</sup> /ha)	Tekke- viis	Maht (tm)	Maht (tm/ha)	Puude arv (tk/ha)
esimene	100	kask	1944	75	77	19	17	22.2	S	48	199	976

täius või liitus ebaühtlane

<b>Maakond</b>	Tartu maakond	<b>Metsakorraldusettevõtte</b>	Eesti Metsakorralduse OÜ		
<b>Vald</b>	Kambja vald	<b>Metsakorraldaja</b>	Varmo Kuusik		
<b>Üksus</b>	Käpa	<b>Inventeerimise kuupäev</b>	08.03.2019		
<b>Katastritunnus</b>	28301:001:1203	<b>Registrikande kuupäev</b>	01.04.2019		
<b>Kvartal</b>		<b>Maht</b>	<b>Täius</b>	<b>Rinnaspindala</b>	
<b>Eraldis</b>	34	<b>Rinne</b>	<b>tm</b>	<b>tm/ha</b>	<b>%</b>
<b>Pindala</b>	0.24 ha	<b>Esimene</b>	73	305	100
<b>Kõrgusindeks</b>	26.6	<b>Teine</b>	0		0
<b>Boniteediklass</b>	II	<b>Üksikpuud</b>	0	0	
<b>Kasvukohatüüp</b>	angervaksa	<b>Kokku</b>	73	305	
<b>Kuivendus</b>	ei	<b>Surnud mets</b>	0	0	
<b>Peapuuliik</b>	hall lepp	<b>Lamapuit</b>	0	0	
<b>Arenguklass</b>	küps mets	<b>Juurdekasv</b>	1	4	
<b>Keskmine vanus</b>		<b>Pöösarinde liitus (%)</b>	0		
<b>Raievanus</b>					
<b>Keskmine diameeter</b>	16				
<b>Tuleohuklass</b>	V				

Rinne	%	Puuliik	Tekke- aasta	Vanus (a)	Jooksev vanus (a)	Kõrgus (m)	Läbimõõt (cm)	Rinnas- pindala (m <sup>2</sup> /ha)	Tekke- viis	Maht (tm)	Maht (tm/ha)	Puude arv (tk/ha)
esimene	62	hall lepp	1969	50	52	20	16	20.7	S	45	189	1028
esimene	38	kask	1949	70	72	26	22	9.8	S	28	116	257

Rinne	Kahjustatud puuliik	Vanus (a)	Kahjustuse protsent	Kahjustaja
esimene	hall lepp	50	60	teised tüvemädanikud (seened)



<b>Maakond</b>	Tartu maakond	<b>Metsakorraldusettevõte</b>	Eesti Metsakorralduse OÜ			
<b>Vald</b>	Kambja vald	<b>Metsakorraldaja</b>	Varmo Kuusik			
<b>Üksus</b>	Käpa	<b>Inventeerimise kuupäev</b>	08.03.2019			
<b>Katastritunnus</b>	28301:001:1203	<b>Registrikande kuupäev</b>	01.04.2019			
<b>Kvartal</b>		<b>Maht</b>	<b>Täius</b>	<b>Rinnaspindala</b>		
<b>Eraldis</b>	35	<b>Rinne</b>	<b>tm</b>	<b>tm/ha</b>	<b>%</b>	<b>m<sup>2</sup>/ha</b>
<b>Pindala</b>	0.17 ha	<b>Esimene</b>	67	397	96	32
<b>Kõrgusindeks</b>	30.3	<b>Teine</b>	0		0	0
<b>Boniteediklass</b>	I	<b>Üksikpuud</b>	0	0		
<b>Kasvukohatüüp</b>	jänesekapsa	<b>Kokku</b>	67	397		
<b>Kuivendus</b>	ei	<b>Surnud mets</b>	0	0		
<b>Peapuuliik</b>	kask	<b>Lamapuit</b>	0	0		
<b>Arenguklass</b>	küps mets	<b>Juurdekasv</b>	1	7		
<b>Keskmine vanus</b>	76	<b>Põõsarinde liitus (%)</b>			0	
<b>Raievanus</b>	61					
<b>Keskmine diameeter</b>	28					
<b>Tulehuklass</b>	IV					

Rinne	%	Puuliik	Tekke- aasta	Vanus (a)	Jooksev vanus (a)	Kõrgus (m)	Läbimõõt (cm)	Rinnas- pindala (m <sup>2</sup> /ha)	Tekke- viis	Maht (tm)	Maht (tm/ha)	Puude arv (tk/ha)
esimene	71	kask	1944	75	77	28	28	22.3	S	48	282	362
esimene	29	kuusk	1954	65	67	24	23	9.9	S	20	115	238

Rinne	Kahjustatud puuliik	Vanus (a)	Kahjustuse protsent	Kahjustaja
esimene	kuusk	65	30	ulukid

Töö liik	Järjekord	Töö aasta	Rinne	Puuliik	Vanus (a)	Raieprotsent	Kogus (tm)
harvendusraie	tehtud töö	2011					

kuusk osaliselt teises rindes

<b>Maakond</b>	Tartu maakond	<b>Metsakorraldusettevõte</b>	Eesti Metsakorralduse OÜ			
<b>Vald</b>	Kambja vald	<b>Metsakorraldaja</b>	Varmo Kuusik			
<b>Üksus</b>	Käpa	<b>Inventeerimise kuupäev</b>	08.03.2019			
<b>Katastritunnus</b>	28301:001:1203	<b>Registrikande kuupäev</b>	01.04.2019			
<b>Kvartal</b>		<b>Maht</b>	<b>Täius</b>	<b>Rinnaspindala</b>		
<b>Eraldis</b>	36	<b>Rinne</b>	<b>tm</b>	<b>tm/ha</b>	<b>%</b>	<b>m<sup>2</sup>/ha</b>
<b>Pindala</b>	0.6 ha	<b>Esimene</b>	38	64	0	0
<b>Kõrgusindeks</b>	30	<b>Teine</b>	0		0	0
<b>Boniteediklass</b>	I	<b>Üksikpuud</b>	5	8		
<b>Kasvukohatüüp</b>	jänesekapsa	<b>Kokku</b>	43	72		
<b>Kuivendus</b>	ei	<b>Surnud mets</b>	0	0		
<b>Peapuuliik</b>	hall lepp	<b>Lamapuit</b>	0	0		
<b>Arenguklass</b>	noorendik	<b>Juurdekasv</b>	0	0		
<b>Keskmine vanus</b>		<b>Põõsarinde liitus (%)</b>			0	
<b>Raievanus</b>						
<b>Tulehuklass</b>	III					

Rinne	%	Puuliik	Tekke- aasta	Vanus (a)	Jooksev vanus (a)	Kõrgus (m)	Läbimõõt (cm)	Rinnas- pindala (m <sup>2</sup> /ha)	Tekke- viis	Maht (tm)	Maht (tm/ha)	Puude arv (tk/ha)
esimene	100	hall lepp	2008	11	13	7	4		S	38	64	13800
üksikpuude	100	kask	1939	80	82	26	28		S	5	8	11

Töö liik	Järjekord	Töö aasta	Rinne	Puuliik	Vanus (a)	Raieprotsent	Kogus (tm)
lageraie	tehtud töö	2007					

<b>Maakond</b>	Tartu maakond	<b>Metsakorraldusettevõte</b>	Eesti Metsakorralduse OÜ			
<b>Vald</b>	Kambja vald	<b>Metsakorraldaja</b>	Varmo Kuusik			
<b>Üksus</b>	Käpa	<b>Inventeerimise kuupäev</b>	08.03.2019			
<b>Katastritunnus</b>	28301:001:1203	<b>Registrikande kuupäev</b>	01.04.2019			
<b>Kvartal</b>		<b>Maht</b>	<b>Täius</b>	<b>Rinnaspindala</b>		
<b>Eraldis</b>	37	<b>Rinne</b>	<b>tm</b>	<b>tm/ha</b>	<b>%</b>	<b>m<sup>2</sup>/ha</b>
<b>Pindala</b>	0.77 ha	<b>Esimene</b>	144	187	77	20
<b>Kõrgusindeks</b>	29	<b>Teine</b>	0		0	0
<b>Boniteediklass</b>	I	<b>Üksikpuud</b>	0	0		
<b>Kasvukohatüüp</b>	jänese kapsa	<b>Kokku</b>	144	187		
<b>Kuivendus</b>	ei	<b>Surnud mets</b>	0	0		
<b>Peapuuliik</b>	kask	<b>Lamapuit</b>	0	0		
<b>Arenguklass</b>	keskealine mets	<b>Juurdekasv</b>	6	8		
<b>Keskmine vanus</b>	42	<b>Põõsarinde liitus (%)</b>			0	
<b>Raievanus</b>	60					
<b>Keskmine diameeter</b>	15					
<b>Tuleohuklass</b>	IV					

Rinne	%	Puuliik	Tekke- aasta	Vanus (a)	Jooksev vanus (a)	Kõrgus (m)	Läbimõõt (cm)	Rinnas- pindala (m <sup>2</sup> /ha)	Tekke- viis	Maht (tm)	Maht (tm/ha)	Puude arv (tk/ha)
esimene	100	kask	1979	40	42	20	15	19.9	S	144	187	1125
järeikasvu	100	kuusk	2004	15	17	1.5			S			100

Töö liik	Järjekord	Töö aasta	Rinne	Puuliik	Vanus (a)	Raieprotsent	Kogus (tm)
harvendusraie	tehtud töö	2012					

<b>Maakond</b>	Tartu maakond	<b>Metsakorraldusettevõte</b>	Eesti Metsakorralduse OÜ			
<b>Vald</b>	Kambja vald	<b>Metsakorraldaja</b>	Varmo Kuusik			
<b>Üksus</b>	Käpa	<b>Inventeerimise kuupäev</b>	08.03.2019			
<b>Katastritunnus</b>	28301:001:1203	<b>Registrikande kuupäev</b>	01.04.2019			
<b>Kvartal</b>		<b>Maht</b>	<b>Täius</b>	<b>Rinnaspindala</b>		
<b>Eraldis</b>	38	<b>Rinne</b>	<b>tm</b>	<b>tm/ha</b>	<b>%</b>	<b>m<sup>2</sup>/ha</b>
<b>Pindala</b>	0.52 ha	<b>Esimene</b>	146	281	77	24
<b>Kõrgusindeks</b>	28.4	<b>Teine</b>	0		0	0
<b>Boniteediklass</b>	I	<b>Üksikpuud</b>	0	0		
<b>Kasvukohatüüp</b>	jänese kapsa-kõdusoo	<b>Kokku</b>	146	281		
<b>Kuivendus</b>	jah	<b>Surnud mets</b>	0	0		
<b>Peapuuliik</b>	kask	<b>Lamapuit</b>	3	5		
<b>Arenguklass</b>	küps mets	<b>Juurdekasv</b>	2	4		
<b>Keskmine vanus</b>	77	<b>Põõsarinde liitus (%)</b>			0	
<b>Raievanus</b>	60					
<b>Keskmine diameeter</b>	23					
<b>Tuleohuklass</b>	IV					

Rinne	%	Puuliik	Tekke- aasta	Vanus (a)	Jooksev vanus (a)	Kõrgus (m)	Läbimõõt (cm)	Rinnas- pindala (m <sup>2</sup> /ha)	Tekke- viis	Maht (tm)	Maht (tm/ha)	Puude arv (tk/ha)
esimene	100	kask	1944	75	77	26	23	23.7	S	146	281	569

täius või liitus ebaühtlane												
vanus ebaühtlane												
kuusk osaliselt teises rindes												

<b>Maakond</b>	Tartu maakond	<b>Metsakorraldusettevõte</b>	Eesti Metsakorralduse OÜ			
<b>Vald</b>	Kambja vald	<b>Metsakorraldaja</b>	Varmo Kuusik			
<b>Üksus</b>	Käpa	<b>Inventeerimise kuupäev</b>	08.03.2019			
<b>Katastritunnus</b>	28301:001:1203	<b>Registrikande kuupäev</b>	01.04.2019			
<b>Kvartal</b>		<b>Maht</b>	<b>Täius</b>	<b>Rinnaspindala</b>		
<b>Eraldis</b>	39	<b>tm</b>	<b>tm/ha</b>	<b>%</b>	<b>m<sup>2</sup>/ha</b>	
<b>Pindala</b>	0.52 ha	<b>Esimene</b>	193	371	120	38
<b>Kõrgusindeks</b>	29.8	<b>Teine</b>	0		0	0
<b>Boniteediklass</b>	I	<b>Üsiku puud</b>	0	0		
<b>Kasvukohatüüp</b>	jänese kapsa	<b>Kokku</b>	193	371		
<b>Kuivendus</b>	ei	<b>Surnud mets</b>	0	0		
<b>Peapuuliik</b>	kuusk	<b>Lamapuit</b>	0	0		
<b>Arenguklass</b>	keskealine mets	<b>Juurdekasv</b>	7	14		
<b>Keskmine vanus</b>	52	<b>Põõsarinde liitus (%)</b>			0	
<b>Raievanus</b>	70					
<b>Keskmine diameeter</b>	22					
<b>Tuleohuklass</b>	III					

Rinne	%	Puuliik	Tekke- aasta	Vanus (a)	Jooksev vanus (a)	Kõrgus (m)	Läbimõõt (cm)	Rinnas- pindala (m <sup>2</sup> /ha)	Tekke- viis	Maht (tm)	Maht (tm/ha)	Puude arv (tk/ha)
esimene	96	kuusk	1969	50	52	19	22	36.9	I	186	357	971
esimene	2	mänd	1949	70	72	20	28	0.7	S	4	7	12
esimene	2	hall lepp	1979	40	42	19	14	0.8	V	4	7	52

Rinne	Kahjustatud puuliik	Vanus (a)	Kahjustuse protsent	Kahjustaja
esimene	kuusk	50	10	ulukid
esimene	hall lepp	40	40	teised tüvemädanikud (seened)

<b>Maakond</b>	Tartu maakond	<b>Metsakorraldusettevõte</b>	Eesti Metsakorralduse OÜ			
<b>Vald</b>	Kambja vald	<b>Metsakorraldaja</b>	Varmo Kuusik			
<b>Üksus</b>	Käpa	<b>Inventeerimise kuupäev</b>	08.03.2019			
<b>Katastritunnus</b>	28301:001:1203	<b>Registrikande kuupäev</b>	01.04.2019			
<b>Kvartal</b>		<b>Maht</b>	<b>Täius</b>	<b>Rinnaspindala</b>		
<b>Eraldis</b>	40	<b>tm</b>	<b>tm/ha</b>	<b>%</b>	<b>m<sup>2</sup>/ha</b>	
<b>Pindala</b>	0.9 ha	<b>Esimene</b>	211	234	79	23
<b>Kõrgusindeks</b>	25.5	<b>Teine</b>	11	12	6	2
<b>Boniteediklass</b>	II	<b>Üsiku puud</b>	0	0		
<b>Kasvukohatüüp</b>	jänese kapsa-kõdusoo	<b>Kokku</b>	221	246		
<b>Kuivendus</b>	jah	<b>Surnud mets</b>	0	0		
<b>Peapuuliik</b>	kask	<b>Lamapuit</b>	0	0		
<b>Arenguklass</b>	küps mets	<b>Juurdekasv</b>	3	4		
<b>Keskmine vanus</b>	77	<b>Põõsarinde liitus (%)</b>			0	
<b>Raievanus</b>	70					
<b>Keskmine diameeter</b>	22					
<b>Tuleohuklass</b>	IV					

Rinne	%	Puuliik	Tekke- aasta	Vanus (a)	Jooksev vanus (a)	Kõrgus (m)	Läbimõõt (cm)	Rinnas- pindala (m <sup>2</sup> /ha)	Tekke- viis	Maht (tm)	Maht (tm/ha)	Puude arv (tk/ha)
esimene	83	kask	1944	75	77	23	22	18.2	S	175	194	478
esimene	9	hall lepp	1954	65	67	20	16	2.3	S	19	21	114
esimene	5	sanglepp	1954	65	67	19	17	1.4	V	11	12	60
esimene	3	kuusk	1944	75	77	23	24	0.6	S	6	7	14
teine	100	kuusk	1974	45	47	13	12	1.6	S	11	12	145

Rinne	Kahjustatud puuliik	Vanus (a)	Kahjustuse protsent	Kahjustaja
esimene	hall lepp	65	80	teised tüvemädanikud (seened)

täius või liitus ebaühtlane			
vanus ebaühtlane			
koosseis ebaühtlane			

<b>Maakond</b>	Tartu maakond	<b>Metsakorraldusettevõte</b>	Eesti Metsakorralduse OÜ			
<b>Vald</b>	Kambja vald	<b>Metsakorraldaja</b>	Varmo Kuusik			
<b>Üksus</b>	Käpa	<b>Inventeerimise kuupäev</b>	08.03.2019			
<b>Katastritunnus</b>	28301:001:1203	<b>Registrikande kuupäev</b>	01.04.2019			
<b>Kvartal</b>		<b>Maht</b>	<b>Täius</b>	<b>Rinnaspindala</b>		
<b>Eraldis</b>	41	<b>Rinne</b>	<b>tm</b>	<b>tm/ha</b>	<b>%</b>	<b>m<sup>2</sup>/ha</b>
<b>Pindala</b>	0.16 ha	<b>Esimene</b>	5	32	0	0
<b>Kõrgusindeks</b>	30	<b>Teine</b>	0		0	0
<b>Boniteediklass</b>	I	<b>Üksikpuud</b>	0	0		
<b>Kasvukohatüüp</b>	naadi	<b>Kokku</b>	5	32		
<b>Kuivendus</b>	ei	<b>Surnud mets</b>	0	0		
<b>Peapuuliik</b>	hall lepp	<b>Lamapuit</b>	0	0		
<b>Arenguklass</b>	noorendik	<b>Juurdekasv</b>	0	0		
<b>Keskmine vanus</b>		<b>Pöösarinde liitus (%)</b>	0			
<b>Raievanus</b>						
<b>Tuleohuklass</b>	III					

Rinne	%	Puuliik	Tekke-aasta	Vanus (a)	Jooksev vanus (a)	Kõrgus (m)	Läbimõõt (cm)	Rinnaspindala (m <sup>2</sup> /ha)	Tekkeviis	Maht (tm)	Maht (tm/ha)	Puude arv (tk/ha)
esimene	100	hall lepp	2011	8	10	5	3		S	5	32	13800

Töö liik	Järjekord	Töö aasta	Rinne	Puuliik	Vanus (a)	Raieprotsent	Kogus (tm)
lageraie	tehtud töö	2011					

<b>Maakond</b>	Tartu maakond	<b>Metsakorraldusettevõte</b>	Eesti Metsakorralduse OÜ			
<b>Vald</b>	Kambja vald	<b>Metsakorraldaja</b>	Varmo Kuusik			
<b>Üksus</b>	Käpa	<b>Inventeerimise kuupäev</b>	08.03.2019			
<b>Katastritunnus</b>	28301:001:1203	<b>Registrikande kuupäev</b>	01.04.2019			
<b>Kvartal</b>		<b>Maht</b>	<b>Täius</b>	<b>Rinnaspindala</b>		
<b>Eraldis</b>	42	<b>Rinne</b>	<b>tm</b>	<b>tm/ha</b>	<b>%</b>	<b>m<sup>2</sup>/ha</b>
<b>Pindala</b>	0.71 ha	<b>Esimene</b>	45	64	0	0
<b>Kõrgusindeks</b>	30	<b>Teine</b>	0		0	0
<b>Boniteediklass</b>	I	<b>Üksikpuud</b>	1	2		
<b>Kasvukohatüüp</b>	naadi	<b>Kokku</b>	47	66		
<b>Kuivendus</b>	ei	<b>Surnud mets</b>	0	0		
<b>Peapuuliik</b>	hall lepp	<b>Lamapuit</b>	0	0		
<b>Arenguklass</b>	noorendik	<b>Juurdekasv</b>	0	0		
<b>Keskmine vanus</b>		<b>Pöösarinde liitus (%)</b>	0			
<b>Raievanus</b>						
<b>Tuleohuklass</b>	III					

Rinne	%	Puuliik	Tekke-aasta	Vanus (a)	Jooksev vanus (a)	Kõrgus (m)	Läbimõõt (cm)	Rinnaspindala (m <sup>2</sup> /ha)	Tekkeviis	Maht (tm)	Maht (tm/ha)	Puude arv (tk/ha)
esimene	83	hall lepp	2008	11	13	7	4		V	38	53	11454
esimene	17	haab	2008	11	13	7	4		V	8	11	2346
üksikpuude	100	kask	1949	70	72	26	28		S	1	2	3

Töö liik	Järjekord	Töö aasta	Rinne	Puuliik	Vanus (a)	Raieprotsent	Kogus (tm)
lageraie	tehtud töö	2007					

kasvukohatüüp varieerub							
täius või liitus ebaühtlane							
koosseis ebaühtlane							

<b>Maakond</b>	Tartu maakond	<b>Metsakorraldusettevõte</b>	Eesti Metsakorralduse OÜ			
<b>Vald</b>	Kambja vald	<b>Metsakorraldaja</b>	Varmo Kuusik			
<b>Üksus</b>	Käpa	<b>Inventeerimise kuupäev</b>	08.03.2019			
<b>Katastritunnus</b>	28301:001:1203	<b>Registrikande kuupäev</b>	01.04.2019			
<b>Kvartal</b>		<b>Maht</b>	<b>Täius</b>	<b>Rinnaspindala</b>		
<b>Eraldis</b>	43	<b>Rinne</b>	<b>tm</b>	<b>tm/ha</b>	<b>%</b>	<b>m<sup>2</sup>/ha</b>
<b>Pindala</b>	0.29 ha	<b>Esimene</b>	55	191	85	21
<b>Kõrgusindeks</b>	22.8	<b>Teine</b>	0		0	0
<b>Boniteediklass</b>	III	<b>Üksikpuud</b>	0	0		
<b>Kasvukohatüüp</b>	jänese kapsa-kõdusoo	<b>Kokku</b>	55	191		
<b>Kuivendus</b>	ei	<b>Surnud mets</b>	0	0		
<b>Peapuuliik</b>	kask	<b>Lamapuit</b>	0	0		
<b>Arenguklass</b>	valmiv mets	<b>Juurdekasv</b>	1	4		
<b>Keskmine vanus</b>	67	<b>Põõsarinde liitus (%)</b>			0	
<b>Raievanus</b>	70					
<b>Keskmine diameeter</b>	14					
<b>Tuleohuklass</b>	V					

Rinne	%	Puuliik	Tekke-aasta	Vanus (a)	Jooksev vanus (a)	Kõrgus (m)	Läbimõõt (cm)	Rinnaspindala (m <sup>2</sup> /ha)	Tekkeviis	Maht (tm)	Maht (tm/ha)	Puude arv (tk/ha)
esimene	95	kask	1954	65	67	19	14	20.2	S	52	181	1310
esimene	5	sanglepp	1954	65	67	18	14	1.2	V	3	10	78

Rinne	Kahjustatud puuliik	Vanus (a)	Kahjustuse protsent	Kahjustaja
esimene	sanglepp	65	60	teised tüvemädanikud (seened)

<b>Maakond</b>	Tartu maakond	<b>Metsakorraldusettevõte</b>	Eesti Metsakorralduse OÜ			
<b>Vald</b>	Kambja vald	<b>Metsakorraldaja</b>	Varmo Kuusik			
<b>Üksus</b>	Käpa	<b>Inventeerimise kuupäev</b>	08.03.2019			
<b>Katastritunnus</b>	28301:001:1203	<b>Registrikande kuupäev</b>	01.04.2019			
<b>Kvartal</b>		<b>Maht</b>	<b>Täius</b>	<b>Rinnaspindala</b>		
<b>Eraldis</b>	44	<b>Rinne</b>	<b>tm</b>	<b>tm/ha</b>	<b>%</b>	<b>m<sup>2</sup>/ha</b>
<b>Pindala</b>	1.21 ha	<b>Esimene</b>	0		0	0
<b>Kõrgusindeks</b>		<b>Teine</b>	0		0	0
<b>Boniteediklass</b>	I	<b>Üksikpuud</b>	8	7		
<b>Kasvukohatüüp</b>	jänese kapsa-mustika	<b>Kokku</b>	8	7		
<b>Kuivendus</b>	ei	<b>Surnud mets</b>	0	0		
<b>Peapuuliik</b>	hall lepp	<b>Lamapuit</b>	0	0		
<b>Arenguklass</b>	selgusetu ala	<b>Juurdekasv</b>	0	0		
<b>Keskmine vanus</b>		<b>Põõsarinde liitus (%)</b>			40	
<b>Raievanus</b>						
<b>Tuleohuklass</b>	III					

Rinne	%	Puuliik	Tekke-aasta	Vanus (a)	Jooksev vanus (a)	Kõrgus (m)	Läbimõõt (cm)	Rinnaspindala (m <sup>2</sup> /ha)	Tekkeviis	Maht (tm)	Maht (tm/ha)	Puude arv (tk/ha)
-	38	hall lepp	2011	8	10	2.5	2		V			353
-	37	haab	2011	8	10	3	2		V			344
-	25	kuusk	2011	8	10	1.5	1		S			233
üksikpuude	69	mänd	1904	115	117	28	38		S	6	5	3
üksikpuude	31	kask	1919	100	102	27	32		S	2	2	2
põõsa		sarapuu				2.5						0

Töö liik	Järjekord	Töö aasta	Rinne	Puuliik	Vanus (a)	Raieprotsent	Kogus (tm)
lageraie	tehtud töö	2011					

<b>Maakond</b>	Tartu maakond	<b>Metsakorraldusettevõte</b>	Eesti Metsakorralduse OÜ		
<b>Vald</b>	Kambja vald	<b>Metsakorraldaja</b>	Varmo Kuusik		
<b>Üksus</b>	Käpa	<b>Inventeerimise kuupäev</b>	08.03.2019		
<b>Katastritunnus</b>	28301:001:1203	<b>Registrikande kuupäev</b>	01.04.2019		
<b>Kvartal</b>		<b>Maht</b>	<b>Täius</b>	<b>Rinnaspindala</b>	
<b>Eraldis</b>	45	<b>Rinne</b>	<b>tm</b>	<b>tm/ha</b>	<b>%</b>
<b>Pindala</b>	0.95 ha	<b>Esimene</b>	247	260	71
<b>Kõrgusindeks</b>	27.8	<b>Teine</b>	0		0
<b>Boniteediklass</b>	I	<b>Üsiku puud</b>	0	0	
<b>Kasvukohatüüp</b>	jänsekapsa-kõdusoo	<b>Kokku</b>	247	260	
<b>Kuivendus</b>	ei	<b>Surnud mets</b>	5	5	
<b>Peapuuliik</b>	kask	<b>Lamapuit</b>	14	15	
<b>Arenguklass</b>	küps mets	<b>Juurdekasv</b>	3	3	
<b>Keskmine vanus</b>	82	<b>Pöösarinde liitus (%)</b>			0
<b>Raievanus</b>	60				
<b>Keskmine diameeter</b>	26				
<b>Tuleohuklass</b>	V				

Rinne	%	Puuliik	Tekke- aasta	Vanus (a)	Jooksev vanus (a)	Kõrgus (m)	Läbimõõt (cm)	Rinnas- pindala (m <sup>2</sup> /ha)	Tekke- viis	Maht (tm)	Maht (tm/ha)	Puude arv (tk/ha)
esimene	84	kask	1939	80	82	26	26	18.4	S	208	219	347
esimene	9	hall lepp	1964	55	57	22	18	2.3	S	22	23	91
esimene	7	sanglepp	1939	80	82	25	25	1.6	S	17	18	33

Rinne	Kahjustatud puuliik	Vanus (a)	Kahjustuse protsent	Kahjustaja
esimene	hall lepp	55	80	teised tüvemädanikud (seened)

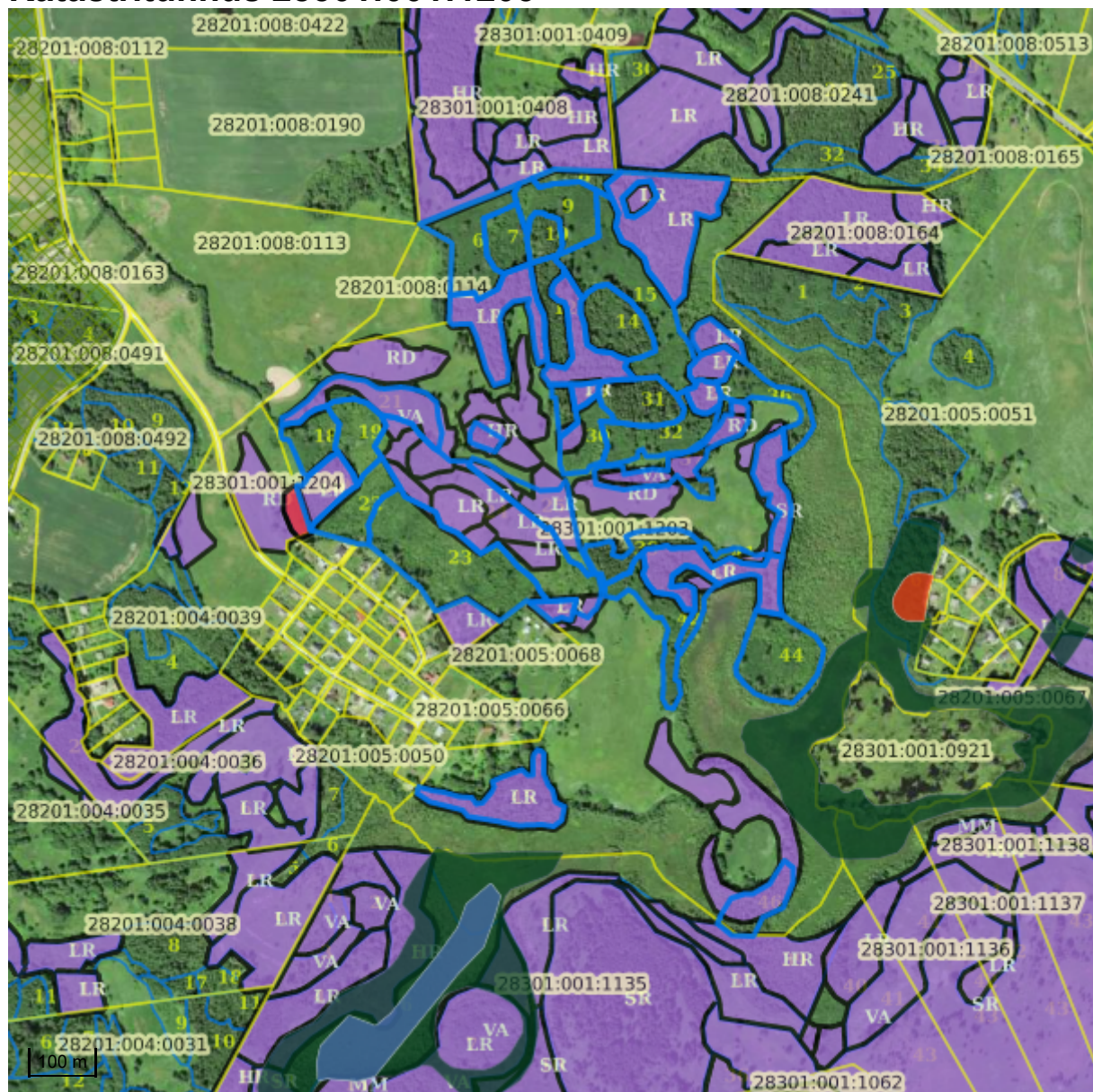
kasvukohatüüp varieerub

koosseis ebaühtlane

<b>Maakond</b>	Tartu maakond	<b>Metsakorraldusettevõte</b>	Eesti Metsakorralduse OÜ		
<b>Vald</b>	Kambja vald	<b>Metsakorraldaja</b>	Varmo Kuusik		
<b>Üksus</b>	Käpa	<b>Inventeerimise kuupäev</b>	08.03.2019		
<b>Katastritunnus</b>	28301:001:1203	<b>Registrikande kuupäev</b>	01.04.2019		
<b>Kvartal</b>		<b>Maht</b>	<b>Täius</b>	<b>Rinnaspindala</b>	
<b>Eraldis</b>	46	<b>Rinne</b>	<b>tm</b>	<b>tm/ha</b>	<b>%</b>
<b>Pindala</b>	0.54 ha	<b>Esimene</b>	42	77	44
<b>Kõrgusindeks</b>	22.5	<b>Teine</b>	0		0
<b>Boniteediklass</b>	III	<b>Üsiku puud</b>	0	0	
<b>Kasvukohatüüp</b>	madal soo	<b>Kokku</b>	42	77	
<b>Kuivendus</b>	ei	<b>Surnud mets</b>	0	0	
<b>Peapuuliik</b>	kask	<b>Lamapuit</b>	0	0	
<b>Arenguklass</b>	keskealine mets	<b>Juurdekasv</b>	2	3	
<b>Keskmine vanus</b>	51	<b>Pöösarinde liitus (%)</b>			0
<b>Raievanus</b>	70				
<b>Keskmine diameeter</b>	13				
<b>Tuleohuklass</b>	V				

Rinne	%	Puuliik	Tekke- aasta	Vanus (a)	Jooksev vanus (a)	Kõrgus (m)	Läbimõõt (cm)	Rinnas- pindala (m <sup>2</sup> /ha)	Tekke- viis	Maht (tm)	Maht (tm/ha)	Puude arv (tk/ha)
esimene	70	kask	1974	45	47	15	12	7.4	S	29	54	656
esimene	30	kask	1949	70	72	20	24	2.4	S	12	23	54

## Katastritunnus 28301:001:1203



## Legend

1:10000

Kaardikiht	
	Valitud eraldis (registreeritud)
	Metsaregister: Eraldised (riik) 30.06.2021
	Metsaregister: Eraldised 30.06.2021
	Metsaregister: Metsateatised (arhiiv) 30.06.2021
	Metsaregister: Metsateatised 30.06.2021
	Maa-amet: Katastriüksused 30.06.2021
	Ortofoto: Maa-amet 30.06.2021
	Eesti kaart 30.06.2021