

## Metsaregister

## Katastritunnus 28201:004:0039

<b>Maakond</b>	Tartu maakond	<b>Metsakorraldusettevõte</b>	Eesti Metsakorralduse OÜ			
<b>Vald</b>	Kambja vald	<b>Metsakorraldaja</b>	Varmo Kuusik			
<b>Üksus</b>	Käpa	<b>Inventeerimise kuupäev</b>	08.03.2019			
<b>Katastritunnus</b>	28201:004:0039	<b>Registrikande kuupäev</b>	01.04.2019			
<b>Kvartal</b>		<b>Maht</b>	<b>Täius</b>	<b>Rinnaspindala</b>		
<b>Eraldis</b>	1	<b>Rinne</b>	<b>tm</b>	<b>tm/ha</b>	<b>%</b>	<b>m<sup>2</sup>/ha</b>
<b>Pindala</b>	0.06 ha	<b>Esimene</b>	19	316	135	38
<b>Kõrgusindeks</b>	27.1	<b>Teine</b>	0		0	0
<b>Boniteediklass</b>	II	<b>Üksikpuud</b>	0	0		
<b>Kasvukohatüüp</b>	naadi	<b>Kokku</b>	19	316		
<b>Kuivendus</b>	ei	<b>Surnud mets</b>	0	0		
<b>Peapuuliik</b>	hall lepp	<b>Lamapuit</b>	0	0		
<b>Arenguklass</b>	küps mets	<b>Juurdekasv</b>	0	6		
<b>Keskmine vanus</b>		<b>Põõsarinde liitus (%)</b>	0			
<b>Raievanus</b>						
<b>Keskmine diameeter</b>	13					
<b>Tuleohuklass</b>	IV					

Rinne	%	Puuliik	Tekke-aasta	Vanus (a)	Jooksev vanus (a)	Kõrgus (m)	Läbimõõt (cm)	Rinnaspindala (m <sup>2</sup> /ha)	Tekkeviis	Maht (tm)	Maht (tm/ha)	Puude arv (tk/ha)
esimene	90	hall lepp	1979	40	42	18	13	34	V	17	284	2559
esimene	5	kask	1979	40	42	19	15	1.8	S	1	16	101
esimene	5	remmelgas	1979	40	42	16	15	2.1	V	1	16	120

Rinne	Kahjustatud puuliik	Vanus (a)	Kahjustuse protsent	Kahjustaja
esimene	hall lepp	40	20	teised tüvemädanikud (seened)

<b>Maakond</b>	Tartu maakond	<b>Metsakorraldusettevõte</b>	Eesti Metsakorralduse OÜ			
<b>Vald</b>	Kambja vald	<b>Metsakorraldaja</b>	Varmo Kuusik			
<b>Üksus</b>	Käpa	<b>Inventeerimise kuupäev</b>	08.03.2019			
<b>Katastritunnus</b>	28201:004:0039	<b>Registrikande kuupäev</b>	01.04.2019			
<b>Kvartal</b>		<b>Maht</b>	<b>Täius</b>	<b>Rinnaspindala</b>		
<b>Eraldis</b>	2	<b>Rinne</b>	<b>tm</b>	<b>tm/ha</b>	<b>%</b>	<b>m<sup>2</sup>/ha</b>
<b>Pindala</b>	0.14 ha	<b>Esimene</b>	7	51	0	0
<b>Kõrgusindeks</b>	30	<b>Teine</b>	0		0	0
<b>Boniteediklass</b>	I	<b>Üksikpuud</b>	0	0		
<b>Kasvukohatüüp</b>	naadi	<b>Kokku</b>	7	51		
<b>Kuivendus</b>	ei	<b>Surnud mets</b>	0	0		
<b>Peapuuliik</b>	hall lepp	<b>Lamapuit</b>	0	0		
<b>Arenguklass</b>	noorendik	<b>Juurdekasv</b>	0	0		
<b>Keskmine vanus</b>		<b>Põõsarinde liitus (%)</b>	0			
<b>Raievanus</b>						
<b>Tuleohuklass</b>	III					

Rinne	%	Puuliik	Tekke-aasta	Vanus (a)	Jooksev vanus (a)	Kõrgus (m)	Läbimõõt (cm)	Rinnaspindala (m <sup>2</sup> /ha)	Tekkeviis	Maht (tm)	Maht (tm/ha)	Puude arv (tk/ha)
esimene	100	hall lepp	2011	8	10	6	4		S	7	51	12700

Töö liik	Järjekord	Töö aasta	Rinne	Puuliik	Vanus (a)	Raieprotsent	Kogus (tm)
lageraie	tehtud töö	2011					

<b>Maakond</b>	Tartu maakond	<b>Metsakorraldusettevõte</b>	Eesti Metsakorralduse OÜ		
<b>Vald</b>	Kambja vald	<b>Metsakorraldaja</b>	Varmo Kuusik		
<b>Üksus</b>	Käpa	<b>Inventeerimise kuupäev</b>	08.03.2019		
<b>Katastritunnus</b>	28201:004:0039	<b>Registrikande kuupäev</b>	01.04.2019		
<b>Kvartal</b>		<b>Maht</b>	<b>Täius</b>	<b>Rinnaspindala</b>	
<b>Eraldis</b>	3	<b>Rinne</b>	<b>tm</b>	<b>tm/ha</b>	<b>%</b>
<b>Pindala</b>	1.17 ha	<b>Esimene</b>	246	210	92
<b>Kõrgusindeks</b>	26.7	<b>Teine</b>	0		0
<b>Boniteediklass</b>	II	<b>Üksikpuud</b>	0	0	
<b>Kasvukohatüüp</b>	jänese kapsa-kõdusoo	<b>Kokku</b>	246	210	
<b>Kuivendus</b>	ei	<b>Surnud mets</b>	0	0	
<b>Peapuuliik</b>	kask	<b>Lamapuit</b>	0	0	
<b>Arenguklass</b>	keskealine mets	<b>Juurdekasv</b>	8	7	
<b>Keskmine vanus</b>	47	<b>Põõsarinde liitus (%)</b>	0		
<b>Raievanus</b>	70				
<b>Keskmine diameeter</b>	14				
<b>Tuleohuklass</b>	V				

Rinne	%	Puuliik	Tekke- aasta	Vanus (a)	Jooksev vanus (a)	Kõrgus (m)	Läbimõõt (cm)	Rinnas- pindala (m <sup>2</sup> /ha)	Tekke- viis	Maht (tm)	Maht (tm/ha)	Puude arv (tk/ha)
esimene 90	kask	1974	45	47	19	14	21	S	221	189	1368	
esimene 10	kask	1949	70	72	24	23	1.9	S	25	21	46	

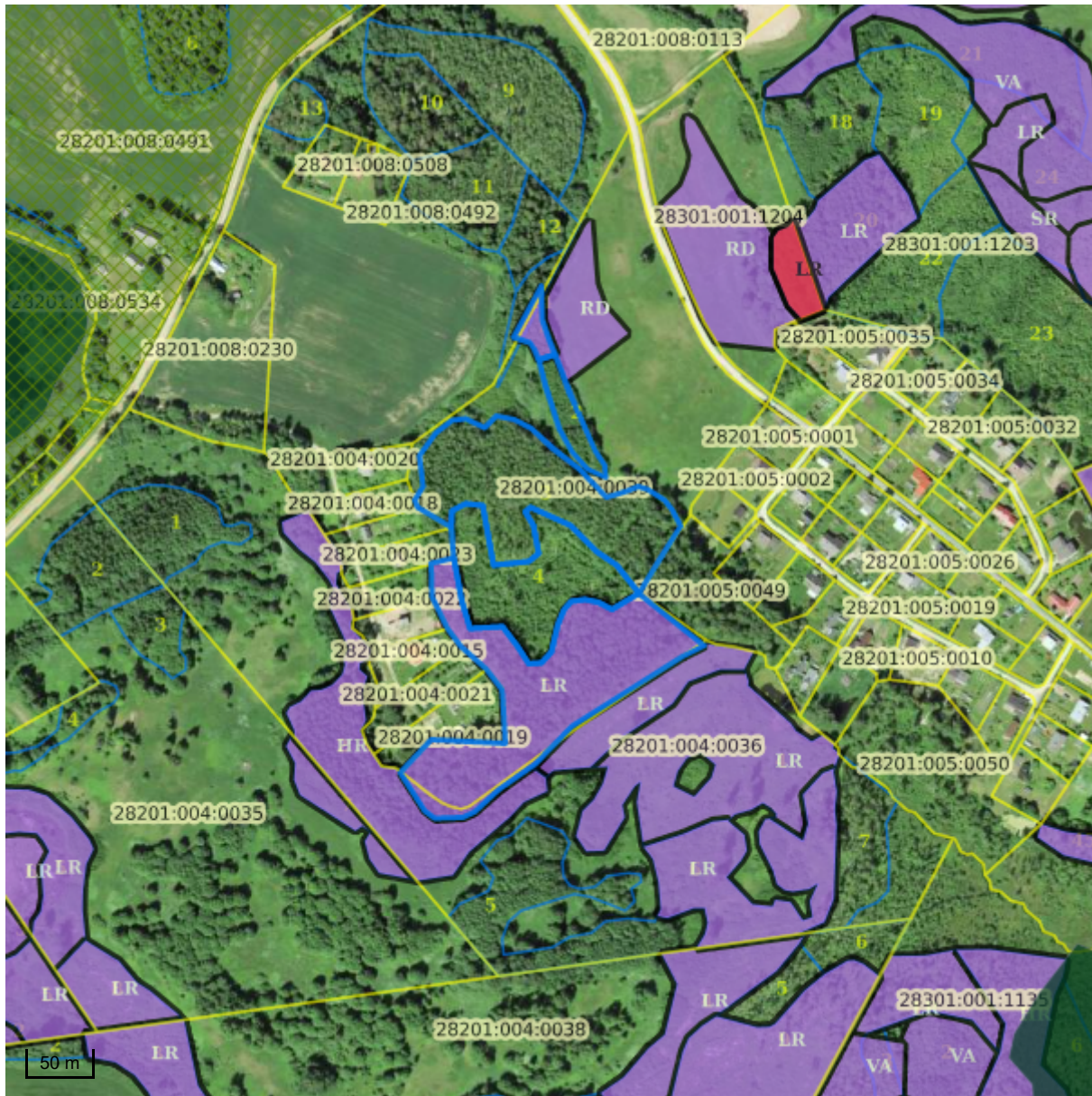
<b>Maakond</b>	Tartu maakond	<b>Metsakorraldusettevõte</b>	Eesti Metsakorralduse OÜ		
<b>Vald</b>	Kambja vald	<b>Metsakorraldaja</b>	Varmo Kuusik		
<b>Üksus</b>	Käpa	<b>Inventeerimise kuupäev</b>	08.03.2019		
<b>Katastritunnus</b>	28201:004:0039	<b>Registrikande kuupäev</b>	01.04.2019		
<b>Kvartal</b>		<b>Maht</b>	<b>Täius</b>	<b>Rinnaspindala</b>	
<b>Eraldis</b>	4	<b>Rinne</b>	<b>tm</b>	<b>tm/ha</b>	<b>%</b>
<b>Pindala</b>	0.79 ha	<b>Esimene</b>	2	3	0
<b>Kõrgusindeks</b>	26	<b>Teine</b>	0		0
<b>Boniteediklass</b>	II	<b>Üksikpuud</b>	2	3	
<b>Kasvukohatüüp</b>	jänese kapsa-kõdusoo	<b>Kokku</b>	5	6	
<b>Kuivendus</b>	ei	<b>Surnud mets</b>	0	0	
<b>Peapuuliik</b>	sanglepp	<b>Lamapuit</b>	0	0	
<b>Arenguklass</b>	noorendik	<b>Juurdekasv</b>	0	0	
<b>Keskmine vanus</b>		<b>Põõsarinde liitus (%)</b>	0		
<b>Raievanus</b>					
<b>Tuleohuklass</b>	V				

Rinne	%	Puuliik	Tekke- aasta	Vanus (a)	Jooksev vanus (a)	Kõrgus (m)	Läbimõõt (cm)	Rinnas- pindala (m <sup>2</sup> /ha)	Tekke- viis	Maht (tm)	Maht (tm/ha)	Puude arv (tk/ha)
esimene 63	sanglepp	2011	8	10	3	2		V	2	2	1714	
esimene 20	kask	2011	8	10	3	2		S	1	1	544	
esimene 17	kuusk	2009	10	12	3	2		S	0	0	462	
üksikpuude 100	kask	1934	85	87	23	24		S	2	3	6	

<b>Töö liik</b>	<b>Järjekord</b>	<b>Töö aasta</b>	<b>Rinne</b>	<b>Puuliik</b>	<b>Vanus (a)</b>	<b>Raieprotsent</b>	<b>Kogus (tm)</b>
lageraie	tehtud töö	2011					
vanus ebaühtlane							

<b>Maakond</b>	Tartu maakond	<b>Metsakorraldusettevõte</b>	Eesti Metsakorralduse OÜ								
<b>Vald</b>	Kambja vald	<b>Metsakorraldaja</b>	Varmo Kuusik								
<b>Üksus</b>	Käpa	<b>Inventeerimise kuupäev</b>	08.03.2019								
<b>Katastritunnus</b>	28201:004:0039	<b>Registrikande kuupäev</b>	01.04.2019								
<b>Kvartal</b>		<b>Maht</b>	<b>Täius</b>	<b>Rinnaspindala</b>							
<b>Eraldis</b>	5	<b>Rinne</b>	<b>tm</b>	<b>tm/ha</b>	<b>%</b>	<b>m<sup>2</sup>/ha</b>					
<b>Pindala</b>	1.46 ha	<b>Esimene</b>	429	294	86	26					
<b>Kõrgusindeks</b>	28.7	<b>Teine</b>	0		0	0					
<b>Boniteediklass</b>	I	<b>Üksikpuud</b>	0	0							
<b>Kasvukohatüüp</b>	jänese kapsa-kõdusoo	<b>Kokku</b>	429	294							
<b>Kuivendus</b>	ei	<b>Surnud mets</b>	0	0							
<b>Peapuuliik</b>	kask	<b>Lamapuit</b>	0	0							
<b>Arenguklass</b>	küps mets	<b>Juurdekasv</b>	7	5							
<b>Keskmine vanus</b>	67	<b>Põõsarinde liitus (%)</b>			0						
<b>Raievanus</b>	60										
<b>Keskmine diameeter</b>	21										
<b>Tuleohuklass</b>	V										
<b>Rinne</b>	<b>% Puuliik</b>	<b>Tekke-</b>	<b>Vanus</b>	<b>Jooksev vanus</b>	<b>Kõrgus</b>	<b>Läbimõõt</b>	<b>Rinnas-</b>	<b>Tekke-</b>	<b>Maht</b>	<b>Maht</b>	<b>Puude arv</b>
	<b>aasta</b>	<b>aasta</b>	<b>(a)</b>	<b>(a)</b>	<b>(m)</b>	<b>(cm)</b>	<b>pindala</b>	<b>viis</b>	<b>(tm)</b>	<b>(tm/ha)</b>	<b>(tk/ha)</b>
							<b>(m<sup>2</sup>/ha)</b>				
esimene 97	kask	1954	65	67	25	21	24.8	S	416	285	717
esimene 3	hall lepp	1954	65	67	21	18	0.9	S	13	9	37
<b>Rinne</b>	<b>Kahjustatud puuliik</b>	<b>Vanus (a)</b>	<b>Kahjustuse protsent</b>	<b>Kahjustaja</b>							
esimene	hall lepp	65	80	teised tüvemädanikud (seened)							

## Katastritunnus 28201:004:0039



## Legend

1:5000

Kaardikiht	
	Valitud eraldis (registreeritud)
	Metsaregister: Eraldised (riik) 30.06.2021
	Metsaregister: Eraldised 30.06.2021
	Metsaregister: Metsateatised (arhiiv) 30.06.2021
	Metsaregister: Metsateatised 30.06.2021
	Maa-amet: Katastriüksused 30.06.2021
	Ortofoto: Maa-amet 30.06.2021
	Eesti kaart 30.06.2021