

## Maaüksuse asukoht

Maakond Jõgeva maakond	Vald / linn Põltsamaa vald	Metskond
Kinnistu number 174135	Kinnistu nimetus VAINO	

Number	Esitamise kp	Katastritunnus	Kvartal	Eraldis	Pindala (ha)	Tööliik	Maht (tm)	Otsuse kp	Otsus	Kehtiv kuni
50000496477	13.08.2021	61605:003:0088		9	1.21	lageraie	190	16.08.2021	JAH	15.08.2022
50000496471	13.08.2021	61605:003:0088		10	1.50	lageraie	233	16.08.2021	JAH	15.08.2022
50000496473	13.08.2021	61605:003:0088		12	0.61	lageraie	114	16.08.2021	JAH	15.08.2022
50000496475	13.08.2021	61605:003:0088		13	0.65	lageraie	109	16.08.2021	JAH	15.08.2022

## Registreerimisest keeldumise põhjused/soovitused/täiendavad tingimused

Metsateatis nr **50000496477**, katastritunnus 61605:003:0088, eraldis nr 9.

Tee kaitsevööndis on keelatud teha metsa lageraiet (EhS § 72 lg 1 p 4). Kaitsevööndis kehtivatest piirangutest võib kõrvale kalduda ehitise omaniku nõusolekul (EhS § 70 lg 3).

Transpordiamet ehitise omanikuna on andnud loa kaitsevööndis lageraiete teostamiseks järgmistel tingimustel:

- Seemne- ja säilikuude kaugus teest peab puu murdumisel välistama selle sattumise riigiteele.
- Juhul, kui lageraie teostamise järgselt soovitakse raiutud ala metsastamist teostada lähemal kui 15m riigitee välimise sõiduraja servast, tuleb see Transpordiametiga täiendavalt kooskõlastada.
- Metsamaterjali ladustamiseks lähemale kui 15m äärmise sõiduraja servast tuleb taotleda nõusolek Transpordiametist. Tee kaitse ja liiklusohutuse kaalutlusel võib Transpordiamet nõusolekust keelduda.
- Raietöödega seotud liikluskorralduse muudatused tuleb kooskõlastada Transpordiametiga.
- Nõusolek ajutiste juurdepääsuteede rajamiseks ning metsamaterjali laadimistöde teostamiseks riigiteelt tuleb taotleda Transpordiametist. Tee kaitse ja liiklusohutuse kaalutlusel ning võib Transpordiamet nõusolekust keelduda.

Soovitused:

Juhtudel, kui lageraie teostamise järgselt jäävad riigitee äärde (transpordimaale) üksikud puud, palume sellest teavitada Transpordiametit.

Metsateatis vastab Metsaseaduse §41 lg 8<sup>1</sup> nõuetele. Otsust on võimalik vaidlustada 30 päeva jooksul teatavaks tegemisest arvates, esitades vaide Keskkonnaametile haldusmenetluse seaduses sätestatud korras või kaebuse halduskohtusse halduskohtumenetluse seadustikus sätestatud korras.

Metsateatis nr **50000496471**, katastritunnus 61605:003:0088, eraldis nr 10.

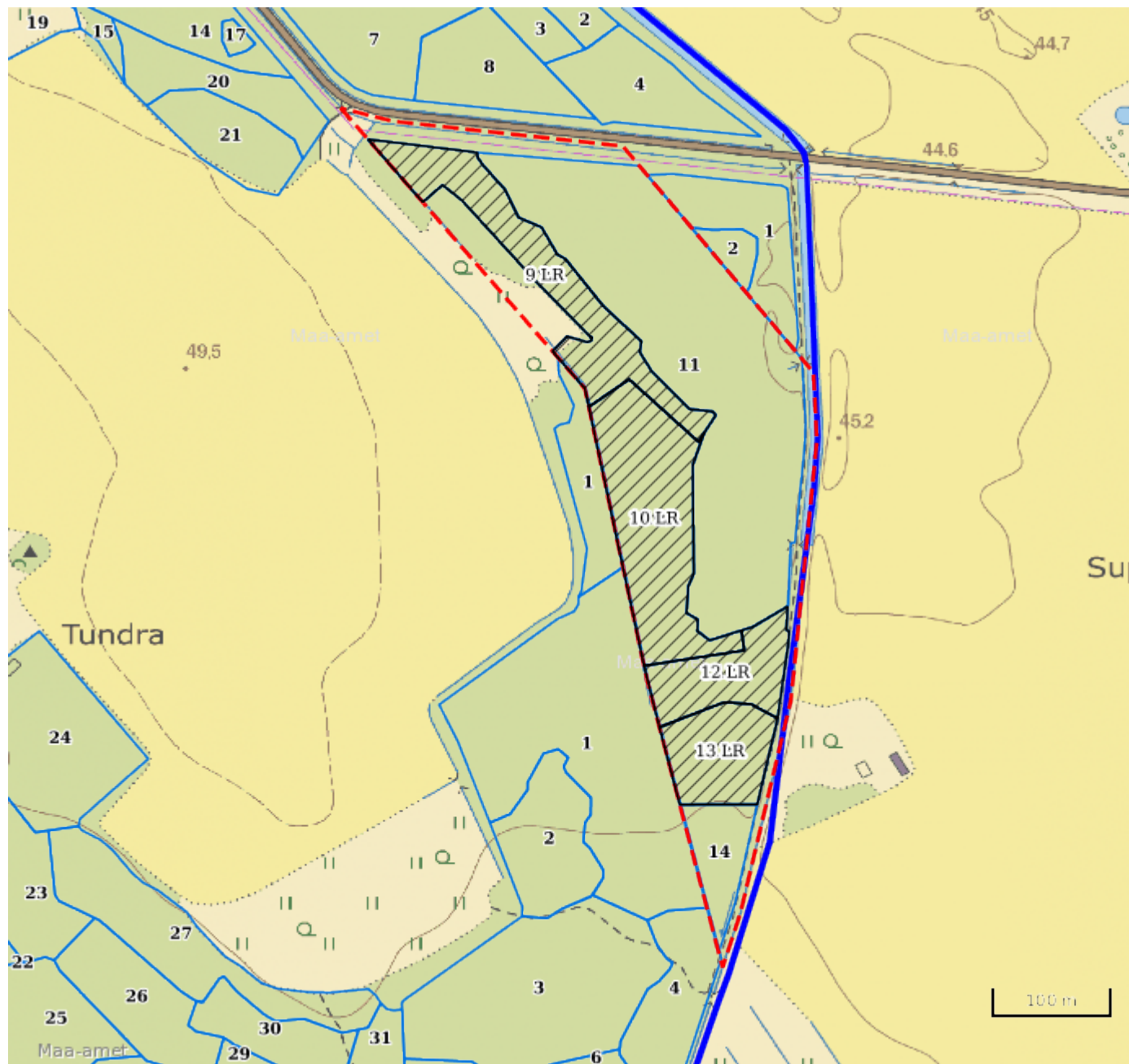
Metsateatis vastab Metsaseaduse §41 lg 8<sup>1</sup> nõuetele. Otsust on võimalik vaidlustada 30 päeva jooksul teatavaks tegemisest arvates, esitades vaide Keskkonnaametile haldusmenetluse seaduses sätestatud korras või kaebuse halduskohtusse halduskohtumenetluse seadustikus sätestatud korras.

Metsateatis nr **50000496473**, katastritunnus 61605:003:0088, eraldis nr 12.

Metsateatis vastab Metsaseaduse §41 lg 8<sup>1</sup> nõuetele. Otsust on võimalik vaidlustada 30 päeva jooksul teatavaks tegemisest arvates, esitades vaide Keskkonnaametile haldusmenetluse seaduses sätestatud korras või kaebuse halduskohtusse halduskohtumenetluse seadustikus sätestatud korras.






Metsateatis nr **50000496475**, katastritunnus 61605:003:0088, eraldis nr 13.

Metsateatis vastab Metsaseaduse §41 lg 8<sup>1</sup> nõuetele. Otsust on võimalik vaidlustada 30 päeva jooksul teatavaks tegemisest arvates, esitades vaide Keskkonnaametile haldusmenetluse seaduses sätestatud korras või kaebuse halduskohtusse halduskohtumenetluse seadustikus sätestatud korras.



**Legend**

**1:5000**

Kaardikiht	
	Põhikaart: Maa-amet 06.09.2021
	Metsaregister: Eraldised 06.09.2021
	Maa-amet: Katastriüksused 06.09.2021
	Metsaregister: Metsateatiseid 06.09.2021
	Metsaregister: Metsateatiseid (EI otsus) 06.09.2021
	Metsaregister: Kahjustusteatiseid 06.09.2021