

Metsaregister

Katastritunnus 44901:001:0132

Maakond	Ida-Viru maakond	Metsakorraldusettevõte	Metsaruum OÜ	
Vald	Lüganuse vald	Metsakorraldaja	Ahto Täpsi	
Üksus	KAUGEMAA	Inventeerimise kuupäev	04.06.2013	
Katastritunnus	44901:001:0132	Registrikande kuupäev	05.07.2013	
Kvartal		Maht	Täius	Rinnaspindala
Eraldis	1	Rinne	tm	tm/ha
Pindala	1.1 ha	Esimene	282	256
Kõrgusindeks	28	Teine	24	22
Boniteediklass	I	Üksikpuud	0	0
Kasvukohatüüp	mustika	Kokku	306	278
Kuivendus	ei	Surnud mets	0	0
Peapuuliik	haab	Lamapuit	2	2
Arenguklass	küps mets	Juurdekasv	5	5
Keskmine vanus	80	Põõsarinde liitus (%)	0	
Raievanus	52			
Keskmine diameeter	32			
Tuleohuklass	IV			

Rinne	%	Puuliik	Tekke- aasta	Vanus (a)	Jooksev vanus (a)	Kõrgus (m)	Läbimõõt (cm)	Rinnas- pindala (m ² /ha)	Tekke- viis	Maht (tm)	Maht (tm/ha)	Puude arv (tk/ha)
esimene	45	haab	1943	70	77	25	32	10.4	S	127	115	0
esimene	35	kuusk	1933	80	87	24	26	8.1	S	99	90	0
esimene	18	kask	1943	70	77	23	25	4.1	S	51	46	0
esimene	1	hall lepp	1943	70	77	19	20	0.2	S	3	3	0
esimene	1	sanglepp	1943	70	77	21	23	0.2	S	3	3	0
teine	100	kuusk	1953	60	67	13	15	3	S	24	22	0

Rinne	Kahjustatud puuliik	Vanus (a)	Kahjustuse protsent	Kahjustaja
esimene	haab		40	haavataelik
esimene	kuusk		30	ulukid
teine	kuusk		40	ulukid

Töö liik	Järjekord	Töö aasta	Rinne	Puuliik	Vanus (a)	Raieprotsent	Kogus (tm)
looduslikule uuenemisele kaasaaitamise muud abinõud		-					
lageraie			esimene	haab	70	99	125
lageraie			esimene	kask	70	97	49
lageraie			esimene	hall lepp	70	100	3
lageraie			esimene	kuusk	80	100	99
lageraie			esimene	sanglepp	70	100	3
lageraie			teine	kuusk	60	100	24

Maakond	Ida-Viru maakond	Metsakorraldusettevõte	Metsaruum OÜ			
Vald	Lüganuse vald	Metsakorraldaja	Ahto Täpsi			
Üksus	KAUGEMAA	Inventeerimise kuupäev	04.06.2013			
Katastritunnus	44901:001:0132	Registrikande kuupäev	05.07.2013			
Kvartal		Maht	Täius	Rinnaspindala		
Eraldis	2	Rinne	tm	tm/ha	%	m²/ha
Pindala	0.3 ha	Esimene	0	0	0	0
Kõrgusindeks	0	Teine	0	0	0	0
Boniteediklass	III	Üksikpuud	1	3		
Kasvukohatüüp	angervaksa	Kokku	1	3		
Kuivendus	jah	Surnud mets	0	0		
Peapuuliik		Lamapuit	0	0		
Arenguklass	lage ala	Juurdekasv	0	0		
Keskmine vanus		Põõsarinde liitus (%)			0	
Raievanus						
Tuleohuklass	IV					

Rinne	%	Puuliik	Tekke-aasta	Vanus (a)	Jooksev vanus (a)	Kõrgus (m)	Läbimõõt (cm)	Rinnaspindala (m ² /ha)	Tekkeviis	Maht (tm)	Maht (tm/ha)	Puude arv (tk/ha)
üksikpuude	100	hall lepp	1993	20	27	10	14	0.3	S	1	2	20
põõsa	100	paju				3	0	0	S	0	0	0

Maakond	Ida-Viru maakond	Metsakorraldusettevõte	Metsaruum OÜ			
Vald	Lüganuse vald	Metsakorraldaja	Ahto Täpsi			
Üksus	KAUGEMAA	Inventeerimise kuupäev	04.06.2013			
Katastritunnus	44901:001:0132	Registrikande kuupäev	05.07.2013			
Kvartal		Maht	Täius	Rinnaspindala		
Eraldis	3	Rinne	tm	tm/ha	%	m²/ha
Pindala	3 ha	Esimene	726	242	81	24
Kõrgusindeks	23.9	Teine	42	14	8	2
Boniteediklass	II	Üksikpuud	0	0		
Kasvukohatüüp	angervaksa	Kokku	768	256		
Kuivendus	jah	Surnud mets	3	1		
Peapuuliik	kask	Lamapuit	6	2		
Arenguklass	küps mets	Juurdekasv	10	3		
Keskmine vanus	87	Põõsarinde liitus (%)			0	
Raievanus	66					
Keskmine diameeter	22					
Tuleohuklass	IV					

Rinne	%	Puuliik	Tekke-aasta	Vanus (a)	Jooksev vanus (a)	Kõrgus (m)	Läbimõõt (cm)	Rinnaspindala (m ² /ha)	Tekkeviis	Maht (tm)	Maht (tm/ha)	Puude arv (tk/ha)
esimene	52	kask	1933	80	87	22	22	12.5	S	378	126	0
esimene	40	sanglepp	1933	80	87	22	25	9.6	S	291	97	0
esimene	4	haab	1933	80	87	24	30	1	S	30	10	0
esimene	2	hall lepp	1933	80	87	19	20	0.5	S	15	5	0
esimene	2	kuusk	1933	80	87	20	22	0.5	S	15	5	0
teine	100	kuusk	1958	55	62	12	15	2	S	42	14	0

Rinne	Kahjustatud puuliik	Vanus (a)	Kahjustuse protsent	Kahjustaja
esimene	sanglepp		20	teised tüvemädanikud (seened)
teine	kuusk		45	ulukid

Töö liik	Järjekord	Töö aasta	Rinne	Puuliik	Vanus (a)	Raieprotsent	Kogus (tm)
looduslikule uuenemisele kaasaaitamise muud abinõud							-
lageraie			esimene	kuusk	80	100	15
lageraie			esimene	kask	80	98	370
lageraie			esimene	hall lepp	80	100	15
lageraie			esimene	haab	80	100	30
lageraie			esimene	sanglepp	80	100	291
lageraie			teine	kuusk	55	100	42

Maakond	Ida-Viru maakond	Metsakorraldusettevõte	Metsaruum OÜ								
Vald	Lüganuse vald	Metsakorraldaja	Ahto Täpsi								
Üksus	KAUGEMAA	Inventeerimise kuupäev	04.06.2013								
Katastritunnus	44901:001:0132	Registrikande kuupäev	05.07.2013								
Kvartal		Maht	Täius	Rinnaspindala							
Eraldis	4	Rinne	tm	tm/ha	%	m²/ha					
Pindala	2.1 ha	Esimene	17	8	0	0					
Kõrgusindeks	0	Teine	0	0	0	0					
Boniteediklass	II	Üksikpuud	0	0							
Kasvukohatüüp	angervaksa	Kokku	17	8							
Kuivendus	jah	Surnud mets	0	0							
Peapuuliik	kask	Lamapuit	0	0							
Arenguklass	noorendik	Juurdekasv	12	6							
Keskmine vanus		Põõsarinde liitus (%)			0						
Raievanus											
Tuleohuklass	IV										
Rinne	% Puuliik	Tekke-	Vanus	Jooksev vanus	Kõrgus	Läbimõõt	Rinnas-	Tekke-	Maht	Maht	Puude arv
		aasta	(a)	(a)	(m)	(cm)	pindala	viis	(tm)	(tm/ha)	(tk/ha)
							(m²/ha)				
esimene 50	kask	2006	7	14	2	1	0	S	8	4	7500
esimene 35	haab	2006	7	14	4	2	0	S	6	3	0
esimene 8	hall lepp	2006	7	14	5	5	0	S	2	1	0
esimene 5	kuusk	2003	10	17	1.2	0	0	S	0	0	0
esimene 2	mänd	2006	7	14	1.2	0	0	S	0	0	0
Töö liik	Järjekord	Töö aasta	Rinne	Puuliik	Vanus (a)	Raieprotsent	Kogus (tm)				
valgustusraie	esimene		esimene	hall lepp	7	100	2				
valgustusraie	esimene		esimene	kask	7	35	3				
valgustusraie	esimene		esimene	haab	7	60	4				
lageraie	tehtud töö										

Maakond	Ida-Viru maakond	Metsakorraldusettevõte	Metsaruum OÜ									
Vald	Lüganuse vald	Metsakorraldaja	Ahto Täpsi									
Üksus	KAUGEMAA	Inventeerimise kuupäev	04.06.2013									
Katastritunnus	44901:001:0132	Registrikande kuupäev	05.07.2013									
Kvartal		Maht	Täius	Rinnaspindala								
Eraldis	5	tm	tm/ha	%	m²/ha							
Pindala	2.3 ha	Esimene	582	253	71	23						
Kõrgusindeks	28	Teine	67	29	16	4						
Boniteediklass	I	Üsiku puud	0	0								
Kasvukohatüüp	mustika	Kokku	649	282								
Kuivendus	ei	Surnud mets	2	1								
Peapuuliik	haab	Lamapuit	7	3								
Arenguklass	küps mets	Juurdekasv	11	5								
Keskmine vanus	75	Põõsarinde liitus (%)			0							
Raievanus	51											
Keskmine diameeter	32											
Tuleohuklass	IV											
Rinne	%	Puuliik	Tekke- aasta	Vanus (a)	Jooksev vanus (a)	Kõrgus (m)	Läbimõõt (cm)	Rinnas- pindala (m²/ha)	Tekke- viis	Maht (tm)	Maht (tm/ha)	Puude arv (tk/ha)
esimene	44	haab	1943	70	77	25	32	10.1	S	255	111	0
esimene	40	kask	1948	65	72	24	24	9.2	S	232	101	0
esimene	12	mänd	1943	70	77	23	28	2.8	S	69	30	0
esimene	3	kuusk	1943	70	77	21	22	0.7	S	18	8	0
esimene	1	sanglepp	1943	70	77	20	22	0.2	S	7	3	0
teine	100	kuusk	1953	60	67	13	15	4	S	67	29	0
Rinne	Kahjustatud puuliik		Vanus (a)		Kahjustuse protsent		Kahjustaja					
esimene	haab				40		haavataelik					
teine	kuusk				40		ulukid					
Töö liik		Järjekord	Töö aasta	Rinne	Puuliik	Vanus (a)	Raieprotsent	Kogus (tm)				
looduslikule uuenemisele kaasaaitamise muud abinõud			-									
	lageraie		esimene	esimene	haab	70	99	253				
	lageraie		esimene	esimene	kask	65	97	225				
	lageraie		esimene	esimene	kuusk	70	100	18				
	lageraie		esimene	esimene	sanglepp	70	100	7				
	lageraie		esimene	esimene	mänd	70	97	67				
	lageraie		esimene	teine	kuusk	60	100	67				

Maakond	Ida-Viru maakond	Metsakorraldusettevõte	Metsaruum OÜ
Vald	Lüganuse vald	Metsakorraldaja	Ahto Täpsi
Üksus	KAUGEMAA	Inventeerimise kuupäev	04.06.2013
Katastritunnus	44901:001:0132	Registrikande kuupäev	05.07.2013
Kvartal		Maht	Täius
Eraldis	6	Rinne	tm
Pindala	0.2 ha	tm/ha	%
Kõrgusindeks	0	Esimene	m²/ha
Boniteediklass	II	Teine	
Kasvukohatüüp	mustika	Üksikpuud	
Kuivendus	ei	Kokku	
Peapuuliik	kask	Surnud mets	
Arenguklass	noorendik	Lamapuit	
Keskmine vanus		Juurdekasv	
Raievanus		Põõsarinde liitus (%)	0
Tuleohuklass	III		

Rinne	%	Puuliik	Tekke- aasta	Vanus (a)	Jooksev vanus (a)	Kõrgus (m)	Läbimõõt (cm)	Rinnas- pindala (m ² /ha)	Tekke- viis	Maht (tm)	Maht (tm/ha)	Puude arv (tk/ha)
esimene	55	kask	2003	10	17	3	2	0	S	0	2	3000
esimene	40	haab	2003	10	17	3	2	0	S	0	1	0
esimene	5	kuusk	2003	10	17	1.5	1	0	S	0	0	0
üksikpuude	95	kuusk	1953	60	67	17	22	1.3	S	2	11	35
üksikpuude	5	kask	1953	60	67	22	24	0.1	S	0	1	0
põõsa	100	pihlakas				3	0	0	S	0	0	0

Töö liik	Järjekord	Töö aasta	Rinne	Puuliik	Vanus (a)	Raieprotsent	Kogus (tm)
valgustusraie	esimene		esimene	kask	10	10	0
valgustusraie	esimene		esimene	haab	10	40	0
valgustusraie	esimene		põõsa	pihlakas	0	75	

Maakond	Ida-Viru maakond	Metsakorraldusettevõte	Metsaruum OÜ
Vald	Lüganuse vald	Metsakorraldaja	Ahto Täpsi
Üksus	KAUGEMAA	Inventeerimise kuupäev	04.06.2013
Katastritunnus	44901:001:0132	Registrikande kuupäev	05.07.2013
Kvartal		Maht	Täius
Eraldis	7	Rinne	tm
Pindala	2.3 ha	tm/ha	%
Kõrgusindeks	0	Esimene	m²/ha
Boniteediklass	III	Teine	
Kasvukohatüüp	karusambla-mustika	Üksikpuud	
Kuivendus	jah	Kokku	
Peapuuliik	haab	Surnud mets	
Arenguklass	noorendik	Lamapuit	
Keskmine vanus		Juurdekasv	
Raievanus		Põõsarinde liitus (%)	0
Tuleohuklass	IV		

Rinne	%	Puuliik	Tekke- aasta	Vanus (a)	Jooksev vanus (a)	Kõrgus (m)	Läbimõõt (cm)	Rinnas- pindala (m ² /ha)	Tekke- viis	Maht (tm)	Maht (tm/ha)	Puude arv (tk/ha)
esimene	70	haab	2011	2	9	1.5	1	0	S	7	3	7000
esimene	30	kask	2011	2	9	1.3	0	0	S	2	1	0

Töö liik	Järjekord	Töö aasta	Rinne	Puuliik	Vanus (a)	Raieprotsent	Kogus (tm)
valgustusraie	-						
lageraie	tehtud töö	2001					

Maakond	Ida-Viru maakond	Metsakorraldusettevõte	Metsaruum OÜ			
Vald	Lüganuse vald	Metsakorraldaja	Ahto Täpsi			
Üksus	KAUGEMAA	Inventeerimise kuupäev	04.06.2013			
Katastritunnus	44901:001:0132	Registrikande kuupäev	05.07.2013			
Kvartal		Maht	Täius	Rinnaspindala		
Eraldis	8	Rinne	tm	tm/ha	%	m ² /ha
Pindala	2.5 ha	Esimene	58	23	0	0
Kõrgusindeks	0	Teine	0	0	0	0
Boniteediklass	III	Üksikpuud	3	1		
Kasvukohatüüp	karusambla-mustika	Kokku	60	24		
Kuivendus	jah	Surnud mets	0	0		
Peapuuliik	kask	Lamapuit	0	0		
Arenguklass	noorendik	Juurdekasv	15	6		
Keskmine vanus		Pöösarinde liitus (%)			0	
Raievanus						
Tuleohuklass	IV					

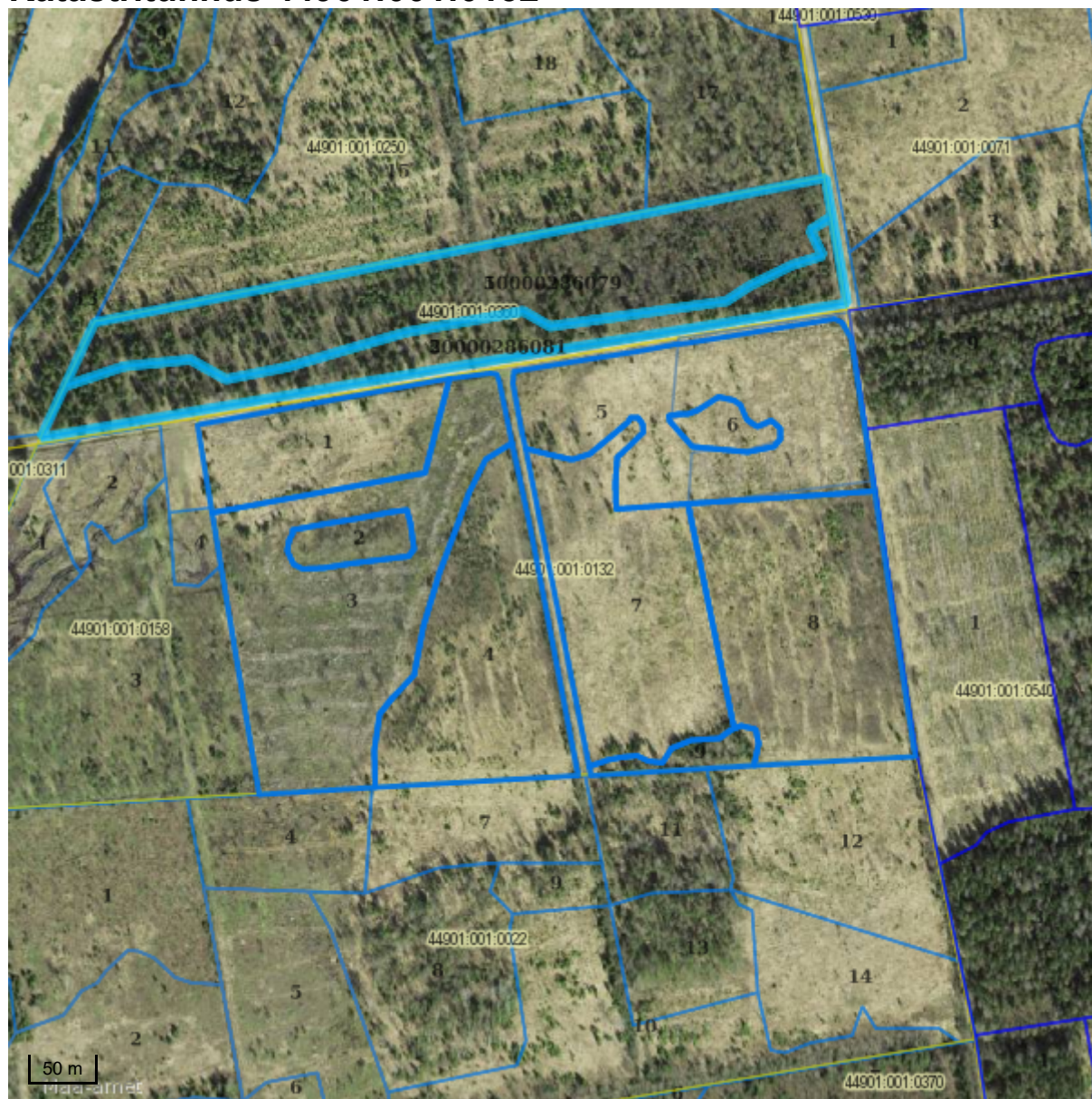
Rinne	%	Puuliik	Tekke-aasta	Vanus (a)	Jooksev vanus (a)	Kõrgus (m)	Läbimõõt (cm)	Rinnaspindala (m ² /ha)	Tekkeviis	Maht (tm)	Maht (tm/ha)	Puude arv (tk/ha)
esimene	50	kask	2006	7	14	3	2	0	S	30	12	7500
esimene	35	haab	2006	7	14	5	5	0	S	20	8	0
esimene	8	kuusk	2003	10	17	1.2	0	0	S	5	2	0
esimene	5	hall lepp	2006	7	14	5	5	0	S	3	1	0
esimene	2	mänd	2006	7	14	1.2	0	0	S	0	0	0
üksikpuude	100	kask	1933	80	87	23	24	0.1	S	3	1	2

Töö liik	Järjekord	Töö aasta	Rinne	Puuliik	Vanus (a)	Raieprotsent	Kogus (tm)
valgustusraie	esimene		esimene	hall lepp	7	100	3
valgustusraie	esimene		esimene	haab	7	60	12
valgustusraie	esimene		esimene	kask	7	35	11
lageraie	tehtud töö						

Maakond	Ida-Viru maakond	Metsakorraldusettevõte	Metsaruum OÜ			
Vald	Lüganuse vald	Metsakorraldaja	Ahto Täpsi			
Üksus	KAUGEMAA	Inventeerimise kuupäev	04.06.2013			
Katastritunnus	44901:001:0132	Registrikande kuupäev	05.07.2013			
Kvartal		Maht	Täius	Rinnaspindala		
Eraldis	9	Rinne	tm	tm/ha	%	m ² /ha
Pindala	0.2 ha	Esimene	20	100	55	13
Kõrgusindeks	21.5	Teine	0	0	0	0
Boniteediklass	III	Üksikpuud	0	0		
Kasvukohatüüp	angervaksa	Kokku	20	100		
Kuivendus	jah	Surnud mets	0	0		
Peapuuliik	kask	Lamapuit	0	0		
Arenguklass	valmiv mets	Juurdekasv	1	3		
Keskmine vanus	67	Pöösarinde liitus (%)			0	
Raievanus	70					
Keskmine diameeter	16					
Tuleohuklass	IV					






Rinne	%	Puuliik	Tekke-aasta	Vanus (a)	Jooksev vanus (a)	Kõrgus (m)	Läbimõõt (cm)	Rinnaspindala (m ² /ha)	Tekkeviis	Maht (tm)	Maht (tm/ha)	Puude arv (tk/ha)
esimene	100	kask	1953	60	67	17	16	12.6	S	20	102	0
järeikasvu	100	kuusk	1993	20	27	3	4	0	S	0	0	1500

Katastritunnus 44901:001:0132



Legend

1:5000

Kaardikiht	
	Valitud eraldis (registreeritud)
	Metsaregister: Eraldised 13.03.2020
	Metsaregister: Eraldised (riik) 13.03.2020
	Metsaregister: Metsateatised 13.03.2020
	Metsaregister: MKE arhiiv 13.03.2020
	Eesti kaart 13.03.2020
	Ortofoto: Maa-amet 13.03.2020
	Katastriüksused: Maa-amet 13.03.2020