

Katastritunnus 32501:002:1170

Maakond	Järva maakond	Metsakorraldusettevõte	Metsaeksperti Metsakorralduse OÜ									
Vald	Järva vald	Metsakorraldaja	Ever Nurme									
Üksus	Juhani	Inventeerimise kuupäev	23.10.2012									
Katastritunnus	32501:002:1170	Registrikande kuupäev	17.12.2012									
Kvartal		Maht	Täius	Rinnaspindala								
Eraldis	1	Rinne	tm	tm/ha	m²/ha							
Pindala	0.9 ha	Esimene	188	209	50	18						
Kõrgusindeks	30.8	Teine	0	0	0	0						
Boniteediklass	I	Üksikpuud	0	0								
Kasvukohatüüp	jänese kapsa-mustika	Kokku	188	209								
Kuivendus	jah	Surnud mets	6	7								
Peapuuliik	kuusk	Lamapuit	18	20								
Arenguklass	keskealine mets	Juurdekasv	5	6								
Keskmine vanus	77	Põõsarinde liitus (%)			0							
Raievanus	69											
Keskmine diameeter	24											
Tuleohuklass	III											
Rinne	%	Puuliik	Tekke- aasta	Vanus (a)	Jooksev vanus (a)	Kõrgus (m)	Läbimõõt (cm)	Rinnas- pindala (m²/ha)	Tekke- viis	Maht (tm)	Maht (tm/ha)	Puude arv (tk/ha)
esimene	50	kuusk	1952	60	68	23	22	9.3	S	95	105	0
esimene	35	kuusk	1927	85	93	26	30	5.9	S	66	73	0
esimene	12	haab	1932	80	88	26	32	2.2	S	23	25	0
esimene	3	kask	1952	60	68	19	17	0.7	S	5	6	0
Rinne	Kahjustatud puuliik	Vanus (a)	Kahjustuse protsent		Kahjustaja							
esimene	haab		100		haavataelik							
esimene	kask		50		muul põhjusel tekkinud kahjustused							
esimene	kuusk		75		ulukid							
esimene	kuusk		75		ulukid							
Töö liik	Järjekord	Töö aasta	Rinne	Puuliik	Vanus (a)	Raieprotsent	Kogus (tm)					
kuivendussüsteemide hooldamine		esimene										
vanus ebaühtlane												
kuusk osaliselt teises rindes												
täius või liitus ebaühtlane												

Maakond	Järva maakond	Metsakorraldusettevõte	Metsaeksperti Metsakorralduse OÜ									
Vald	Järva vald	Metsakorraldaja	Ever Nurme									
Üksus	Juhani	Inventeerimise kuupäev	23.10.2012									
Katastritunnus	32501:002:1170	Registrikande kuupäev	17.12.2012									
Kvartal		Maht	Täius	Rinnaspindala								
Eraldis	2	Rinne	tm	tm/ha	%	m²/ha						
Pindala	1.7 ha	Esimene	308	181	75	20						
Kõrgusindeks	22.8	Teine	27	16	14	3						
Boniteediklass	III	Üksikpuud	0	0								
Kasvukohatüüp	angervaksa	Kokku	335	197								
Kuivendus	jah	Surnud mets	0	0								
Peapuuliik	kask	Lamapuit	9	5								
Arenguklass	valmiv mets	Juurdekasv	7	4								
Keskmine vanus	73	Põõsarinde liitus (%)			0							
Raievanus	69											
Keskmine diameeter	16											
Tuleohuklass	IV											
Rinne	%	Puuliik	Tekke- aasta	Vanus (a)	Jooksev vanus (a)	Kõrgus (m)	Läbimõõt (cm)	Rinnas- pindala (m²/ha)	Tekke- viis	Maht (tm)	Maht (tm/ha)	Puude arv (tk/ha)
esimene	60	kask	1947	65	73	19	16	12.3	S	184	108	0
esimene	25	sanglepp	1947	65	73	19	20	5.2	S	77	45	0
esimene	10	kuusk	1932	80	88	25	28	1.5	S	31	18	0
esimene	5	kask	1927	85	93	21	24	0.9	S	15	9	0
teine	100	kuusk	1972	40	48	10	10	3	S	27	16	0
Rinne	Kahjustatud puuliik	Vanus (a)	Kahjustuse protsent	Kahjustaja								
esimene	kask		30	muul põhjusel tekkinud kahjustused								
esimene	kask		50	muul põhjusel tekkinud kahjustused								
esimene	kask		50	teised tüvemädanikud (seened)								
esimene	sanglepp		40	teised tüvemädanikud (seened)								
esimene	kuusk		75	ulukid								
teine	kuusk		40	ulukid								
Töö liik	Järjekord	Töö aasta	Rinne	Puuliik	Vanus (a)	Raieprotsent	Kogus (tm)					
kuivendussüsteemide hooldamine	esimene											
lageraie	esimene		esimene	sanglepp	65	95	73					
lageraie	esimene		esimene	kask	65	100	184					
lageraie	esimene		esimene	kuusk	80	100	31					
lageraie	esimene		teine	kuusk	40	100	27					
looduslikule uuenemisele jätmise	esimene											
vanus ebaühtlane												
koosseis ebaühtlane												
täius või liitus ebaühtlane												

Maakond	Järva maakond	Metsakorraldusettevõte	Metsaeksperti Metsakorralduse OÜ		
Vald	Järva vald	Metsakorraldaja	Ever Nurme		
Üksus	Juhani	Inventeerimise kuupäev	23.10.2012		
Katastritunnus	32501:002:1170	Registrikande kuupäev	17.12.2012		
Kvartal		Maht	Täius	Rinnaspindala	
Eraldis	3	Rinne	tm	tm/ha	%
Pindala	0.5 ha	Esimene	137	274	75
Kõrgusindeks	28.4	Teine	0	0	0
Boniteediklass	I	Üksikpuud	0	0	
Kasvukohatüüp	naadi	Kokku	137	274	
Kuivendus	ei	Surnud mets	0	0	
Peapuuliik	kuusk	Lamapuit	0	0	
Arenguklass	keskealine mets	Juurdekasv	4	8	
Keskmine vanus	73	Põõsarinde liitus (%)			0
Raievanus	70				
Keskmine diameeter	23				
Tuleohuklass	IV				

Rinne	%	Puuliik	Tekke- aasta	Vanus (a)	Jooksev vanus (a)	Kõrgus (m)	Läbimõõt (cm)	Rinnas- pindala (m ² /ha)	Tekke- viis	Maht (tm)	Maht (tm/ha)	Puude arv (tk/ha)
esimene	86	kuusk	1947	65	73	22	23	21.7	S	118	235	0
esimene	5	mänd	1942	70	78	23	25	1.3	S	7	14	0
esimene	5	haab	1952	60	68	23	25	1.3	S	7	14	0
esimene	4	kask	1952	60	68	18	17	1.3	S	6	11	0

Rinne	Kahjustatud puuliik	Vanus (a)	Kahjustuse protsent	Kahjustaja
esimene	haab		100	haavataelik
esimene	kask		100	muul põhjusel tekkinud kahjustused
esimene	kuusk		60	ulukid

vanus ebaühtlane				
kuusk osaliselt teises rindes				

Maakond	Järva maakond	Metsakorraldusettevõte	Metsaeksperti Metsakorralduse OÜ									
Vald	Järva vald	Metsakorraldaja	Ever Nurme									
Üksus	Juhani	Inventeerimise kuupäev	23.10.2012									
Katastritunnus	32501:002:1170	Registrikande kuupäev	17.12.2012									
Kvartal		Maht	Täius	Rinnaspindala								
Eraldis	4	tm	tm/ha	%	m²/ha							
Pindala	1.1 ha	Esimene	226	205	60	20						
Kõrgusindeks	26.5	Teine	23	21	21	4						
Boniteediklass	II	Üksikpuud	0	0								
Kasvukohatüüp	naadi	Kokku	249	226								
Kuivendus	ei	Surnud mets	0	0								
Peapuuliik	kuusk	Lamapuit	0	0								
Arenguklass	keskealine mets	Juurdekasv	7	6								
Keskmine vanus	76	Pöösarinde liitus (%)			0							
Raievanus	80											
Keskmine diameeter	22											
Tuleohuklass	IV											
Rinne	%	Puuliik	Tekke- aasta	Vanus (a)	Jooksev vanus (a)	Kõrgus (m)	Läbimõõt (cm)	Rinnas- pindala (m²/ha)	Tekke- viis	Maht (tm)	Maht (tm/ha)	Puude arv (tk/ha)
esimene	50	kuusk	1952	60	68	19	20	10.6	S	112	102	0
esimene	40	kuusk	1932	80	88	23	28	7.3	S	90	82	0
esimene	6	haab	1942	70	78	25	34	1.1	S	13	12	0
esimene	4	kask	1952	60	68	19	20	0.9	S	9	8	0
teine	70	hall lepp	1997	15	23	9	8	3.1	V	15	14	0
teine	30	kuusk	1972	40	48	14	15	0.9	S	7	6	0
Rinne	Kahjustatud puuliik			Vanus (a)		Kahjustuse protsent			Kahjustaja			
esimene	haab					75			haavataelik			
esimene	kuusk					60			ulukid			
esimene	kuusk					40			ulukid			
teine	kuusk					60			ulukid			
Töö liik	Järjekord	Töö aasta	Rinne	Puuliik	Vanus (a)	Raieprotsent	Kogus (tm)					
harvendusraie	tehtud töö	2003										
koosseis ebaühtlane												
täius või liitus ebaühtlane												

Maakond	Järva maakond	Metsakorraldusettevõte	Metsaeksperti Metsakorralduse OÜ									
Vald	Järva vald	Metsakorraldaja	Ever Nurme									
Üksus	Juhani	Inventeerimise kuupäev	23.10.2012									
Katastritunnus	32501:002:1170	Registrikande kuupäev	17.12.2012									
Kvartal		Maht	Täius	Rinnaspindala								
Eraldis	5	tm	tm/ha	%	m²/ha							
Pindala	2.5 ha	Esimene	438	175	55	17						
Kõrgusindeks	27.6	Teine	93	37	27	6						
Boniteediklass	I	Üksikpuud	0	0								
Kasvukohatüüp	angervaksa	Kokku	530	212								
Kuivendus	ei	Surnud mets	0	0								
Peapuuliik	kuusk	Lamapuit	13	5								
Arenguklass	keskealine mets	Juurdekasv	12	5								
Keskmine vanus	76	Pöösarinde liitus (%)			0							
Raievanus	63											
Keskmine diameeter	21											
Tuleohuklass	IV											
Rinne	%	Puuliik	Tekke-	Vanus	Jooksev vanus	Kõrgus	Läbimõõt	Rinnas-	Tekke-	Maht	Maht	Puude arv
			aasta	(a)	(a)	(m)	(cm)	pindala	viis	(tm)	(tm/ha)	(tk/ha)
								(m²/ha)				
esimene	30	kuusk	1952	60	68	20	19	5.2	S	130	52	0
esimene	28	kask	1942	70	78	20	18	5.2	S	123	49	0
esimene	20	kuusk	1927	85	93	26	27	2.8	S	88	35	0
esimene	15	haab	1942	70	78	24	36	2.4	S	65	26	0
esimene	5	hall lepp	1972	40	48	18	16	1	S	23	9	0
esimene	2	mänd	1927	85	93	24	30	0.3	S	10	4	0
teine	65	hall lepp	1987	25	33	12	9	4.1	V	60	24	0
teine	35	kuusk	1972	40	48	13	13	1.9	S	33	13	0
Rinne	Kahjustatud puuliik	Vanus (a)	Kahjustuse protsent				Kahjustaja					
esimene	haab		100				haavataelik					
esimene	kask		25				teised tüvemädanikud (seened)					
esimene	hall lepp		25				teised tüvemädanikud (seened)					
esimene	kuusk		75				ulukid					
esimene	kuusk		75				ulukid					
teine	kuusk		50				ulukid					
teine	hall lepp		20				lumi					
koosseis ebaühtlane												
täius või liitus ebaühtlane												

Maakond	Järva maakond	Metsakorraldusettevõte	Metsaeksperti Metsakorralduse OÜ		
Vald	Järva vald	Metsakorraldaja	Ever Nurme		
Üksus	Juhani	Inventeerimise kuupäev	23.10.2012		
Katastritunnus	32501:002:1170	Registrikande kuupäev	17.12.2012		
Kvartal		Maht	Täius	Rinnaspindala	
Eraldis	6	Rinne	tm	tm/ha	%
Pindala	1.2 ha	Esimene	0	0	0
Kõrgusindeks	0	Teine	0	0	0
Boniteediklass	I	Üksikpuud	120	100	
Kasvukohatüüp	jänese kapsa-mustika	Kokku	120	100	
Kuivendus	ei	Surnud mets	10	8	
Peapuuliik	kuusk	Lamapuit	6	5	
Arenguklass	lage ala	Juurdekasv	0	0	
Keskmine vanus		Põõsarinde liitus (%)	0		
Raievanus					
Tulehuklass	I				

Rinne	%	Puuliik	Tekke- aasta	Vanus (a)	Jooksev vanus (a)	Kõrgus (m)	Läbimõõt (cm)	Rinnas- pindala (m ² /ha)	Tekke- viis	Maht (tm)	Maht (tm/ha)	Puude arv (tk/ha)
üksikpuude	60	kuusk	1902	110	118	27	34	0	-	72	60	50
üksikpuude	30	haab	1922	90	98	29	44	0	-	36	30	15
üksikpuude	10	hall lepp	1962	50	58	19	18	0	-	12	10	43
põõsa	60	pihlakas				7	7	0	-	0	0	0
põõsa	25	paju				10	8	0	-	0	0	0
põõsa	15	teised põõsaliigid				6	5	0	-	0	0	0

Rinne	Kahjustatud puuliik	Vanus (a)	Kahjustuse protsent	Kahjustaja
üksikpuude	hall lepp		50	teised tüvemädanikud (seened)
põõsa	pihlakas		75	ulukid

Töö liik	Järjekord	Töö aasta	Rinne	Puuliik	Vanus (a)	Raieprotsent	Kogus (tm)
kultuuride hooldamine	esimene						
kultuuride hooldamine	esimene						
istutamine	esimene			kuusk			
maapinna mineraliseerimine	esimene						
sanitaarraie	esimene		põõsa	pihlakas	15	100	
sanitaarraie	esimene		põõsa	teised põõsaliigid	15	100	
sanitaarraie	esimene		põõsa	paju	20	100	
sanitaarraie	esimene		üksikpuude	kuusk	110	100	72
sanitaarraie	esimene		üksikpuude	hall lepp	50	100	12
sanitaarraie	esimene		üksikpuude	haab	90	75	27

Maakond	Järva maakond	Metsakorraldusettevõte	Metsaeksperti Metsakorralduse OÜ								
Vald	Järva vald	Metsakorraldaja	Ever Nurme								
Üksus	Juhani	Inventeerimise kuupäev	23.10.2012								
Katastritunnus	32501:002:1170	Registrikande kuupäev	17.12.2012								
Kvartal		Maht	Täius	Rinnaspindala							
Eraldis	7	tm	tm/ha	%	m²/ha						
Pindala	3.6 ha	Esimene	734	204	50	18					
Kõrgusindeks	27.2	Teine	140	39	26	6					
Boniteediklass	II	Üksikpuud	0	0							
Kasvukohatüüp	jänese kapsa-mustika	Kokku	875	243							
Kuivendus	ei	Surnud mets	29	8							
Peapuuliik	kuusk	Lamapuit	0	0							
Arenguklass	küps mets	Juurdekasv	15	4							
Keskmine vanus	91	Pöösarinde liitus (%)			0						
Raievanus	77										
Keskmine diameeter	32										
Tuleohuklass	III										
Rinne	% Puuliik	Tekke-	Vanus	Jooksev vanus	Kõrgus	Läbimõõt	Rinnas-	Tekke-	Maht	Maht	Puude arv
	aasta	(a)	(a)	(m)	(cm)	pindala	viis	(tm)	(tm/ha)	(tk/ha)	
						(m²/ha)					
esimene	70 kuusk	1927	85	93	25	32	11.9	S	515	143	0
esimene	20 haab	1947	65	73	25	28	3.7	S	148	41	0
esimene	5 kask	1942	70	78	20	19	1.1	S	36	10	0
esimene	5 hall lepp	1967	45	53	19	18	1.2	S	36	10	0
teine	60 hall lepp	1982	30	38	12	10	4	V	86	24	0
teine	40 kuusk	1962	50	58	16	17	2	S	58	16	0
Rinne	Kahjustatud puuliik	Vanus (a)	Kahjustuse protsent	Kahjustaja							
esimene	haab		70	haavataelik							
esimene	kask		25	teised tüvemädanikud (seened)							
esimene	hall lepp		50	teised tüvemädanikud (seened)							
esimene	kuusk		50	ulukid							
teine	kuusk		75	ulukid							
Töö liik	Järjekord	Töö aasta	Rinne	Puuliik	Vanus (a)	Raieprotsent	Kogus (tm)				
kultuuride hooldamine	esimene										
kultuuride hooldamine	esimene										
istutamine	esimene			kuusk							
lageraie	esimene		esimene	hall lepp	45	100	36				
lageraie	esimene		esimene	kuusk	85	100	515				
lageraie	esimene		esimene	haab	65	100	148				
lageraie	esimene		teine	hall lepp	30	100	86				
lageraie	esimene		teine	kuusk	50	100	58				
maapinna mineraliseerimine	esimene										
koosseis ebaühtlane											
täius või liitus ebaühtlane											

Maakond	Järva maakond	Metsakorraldusettevõte	Metsaeksperti Metsakorralduse OÜ								
Vald	Järva vald	Metsakorraldaja	Ever Nurme								
Üksus	Juhani	Inventeerimise kuupäev	23.10.2012								
Katastritunnus	32501:002:1170	Registrikande kuupäev	17.12.2012								
Kvartal		Maht	Täius	Rinnaspindala							
Eraldis	9	tm	tm/ha	%	m²/ha						
Pindala	5 ha	Esimene	1170	234	95	27					
Kõrgusindeks	27.1	Teine	0	0	0	0					
Boniteediklass	II	Üksikpuud	0	0							
Kasvukohatüüp	naadi	Kokku	1170	234							
Kuivendus	ei	Surnud mets	0	0							
Peapuuliik	hall lepp	Lamapuit	0	0							
Arenguklass	küps mets	Juurdekasv	36	7							
Keskmine vanus		Põõsarinde liitus (%)			0						
Raievanus											
Keskmine diameeter	14										
Tuleohuklass	IV										
Rinne	% Puuliik	Tekke- aasta	Vanus (a)	Jooksev vanus (a)	Kõrgus (m)	Läbimõõt (cm)	Rinnas- pindala (m²/ha)	Tekke- viis	Maht (tm)	Maht (tm/ha)	Puude arv (tk/ha)
esimene 70	hall lepp	1972	40	48	18	14	19.6	S	820	164	0
esimene 10	kuusk	1947	65	73	22	24	2.2	S	115	23	0
esimene 10	haab	1972	40	48	18	15	2.8	S	115	23	0
esimene 5	kuusk	1972	40	48	15	13	1.4	S	60	12	0
esimene 5	kask	1962	50	58	22	19	1.1	S	60	12	0
Rinne	Kahjustatud puuliik		Vanus (a)		Kahjustuse protsent		Kahjustaja				
esimene	haab				50		ulukid				
esimene	kuusk				50		ulukid				
esimene	kuusk				50		ulukid				
Töö liik		Järjekord	Töö aasta	Rinne	Puuliik	Vanus (a)	Raieprotsent	Kogus (tm)			
looduslikule uuenemisele kaasaaitamise muud abinõud		esimene									
lageraie		esimene		esimene	kuusk	65	100	115			
lageraie		esimene		esimene	hall lepp	40	100	820			
lageraie		esimene		esimene	kask	50	50	30			
lageraie		esimene		esimene	haab	40	100	115			
lageraie		esimene		esimene	kuusk	40	100	60			
looduslikule uuenemisele kaasaaitamise muud abinõud		teine									
lageraie		teine									
vanus ebaühtlane											
kuusk osaliselt teises rindes											
koosseis ebaühtlane											

Maakond	Järva maakond	Metsakorraldusettevõte	Metsaeksperti Metsakorralduse OÜ								
Vald	Järva vald	Metsakorraldaja	Ever Nurme								
Üksus	Juhani	Inventeerimise kuupäev	23.10.2012								
Katastritunnus	32501:002:1170	Registrikande kuupäev	17.12.2012								
Kvartal		Maht	Täius	Rinnaspindala							
Eraldis	10	Rinne	tm	tm/ha	%	m²/ha					
Pindala	0.7 ha	Esimene	130	186	40	15					
Kõrgusindeks	28.3	Teine	29	41	23	6					
Boniteediklass	I	Üksikpuud	0	0							
Kasvukohatüüp	jänese kapsa-mustika	Kokku	159	227							
Kuivendus	ei	Surnud mets	0	0							
Peapuuliik	kuusk	Lamapuit	4	6							
Arenguklass	küps mets	Juurdekasv	3	4							
Keskmine vanus	93	Põõsarinde liitus (%)			0						
Raievanus	70										
Keskmine diameeter	30										
Tuleohuklass	III										
Rinne	% Puuliik	Tekke-	Vanus	Jooksev vanus	Kõrgus	Läbimõõt	Rinnas-	Tekke-	Maht	Maht	Puude arv
		aasta	(a)	(a)	(m)	(cm)	pindala	viis	(tm)	(tm/ha)	(tk/ha)
							(m²/ha)				
esimene	90 kuusk	1927	85	93	26	30	13.5	S	118	168	0
esimene	5 haab	1937	75	83	26	40	0.8	S	6	9	0
esimene	5 kask	1932	80	88	24	27	0.8	S	6	9	0
teine	90 kuusk	1972	40	48	14	13	5.3	S	27	38	0
teine	10 hall lepp	1982	30	38	13	10	0.7	V	3	4	0
Rinne	Kahjustatud puuliik	Vanus (a)	Kahjustuse protsent		Kahjustaja						
esimene	haab		100		haavataelik						
esimene	kask		100		teised tüvemädanikud (seened)						
esimene	kuusk		75		ulukid						
teine	kuusk		50		ulukid						
Töö liik	Järjekord	Töö aasta	Rinne	Puuliik	Vanus (a)	Raieprotsent	Kogus (tm)				
kultuuride hooldamine	esimene										
kultuuride hooldamine	esimene										
istutamine	esimene			kuusk							
lageraie	esimene		esimene	kuusk	85	100					118
lageraie	esimene		esimene	haab	75	100					6
lageraie	esimene		teine	kuusk	40	100					27
lageraie	esimene		teine	hall lepp	30	100					3
maapinna mineraliseerimine	esimene										
vanus ebaühtlane											
täius või liitus ebaühtlane											

Maakond	Järva maakond	Metsakorraldusettevõte	Metsaeksperti Metsakorralduse OÜ									
Vald	Järva vald	Metsakorraldaja	Ever Nurme									
Üksus	Juhani	Inventeerimise kuupäev	23.10.2012									
Katastritunnus	32501:002:1170	Registrikande kuupäev	17.12.2012									
Kvartal		Maht	Täius	Rinnaspindala								
Eraldis	11	tm	tm/ha	%	m²/ha							
Pindala	0.7 ha	Esimene	168	240	60	21						
Kõrgusindeks	29	Teine	15	21	11	3						
Boniteediklass	I	Üksikpuud	0	0								
Kasvukohatüüp	angervaksa	Kokku	183	261								
Kuivendus	ei	Surnud mets	0	0								
Peapuuliik	haab	Lamapuit	0	0								
Arenguklass	küps mets	Juurdekasv	3	4								
Keskmine vanus	78	Põõsarinde liitus (%)			0							
Raievanus	40											
Keskmine diameeter	32											
Tuleohuklass	V											
Rinne	%	Puuliik	Tekke- aasta	Vanus (a)	Jooksev vanus (a)	Kõrgus (m)	Läbimõõt (cm)	Rinnas- pindala (m²/ha)	Tekke- viis	Maht (tm)	Maht (tm/ha)	Puude arv (tk/ha)
esimene	85	haab	1942	70	78	26	32	17.7	S	143	204	0
esimene	10	kask	1942	70	78	21	20	2.4	S	17	24	0
esimene	5	kuusk	1922	90	98	25	29	1	S	8	12	0
teine	100	kuusk	1972	40	48	14	14	3	S	15	21	0
Rinne	Kahjustatud puuliik	Vanus (a)	Kahjustuse protsent		Kahjustaja							
esimene	haab		75		haavataelik							
esimene	kask		30		teised tüvemädanikud (seened)							
esimene	kuusk		50		ulukid							
teine	kuusk		75		ulukid							
Töö liik	Järjekord	Töö aasta	Rinne	Puuliik	Vanus (a)	Raieprotsent	Kogus (tm)					
lageraie	esimene		esimene	kuusk	90	100	8					
lageraie	esimene		esimene	haab	70	100	143					
lageraie	esimene		esimene	kask	70	50	8					
lageraie	esimene		teine	kuusk	40	100	15					
looduslikule uuenemisele jätmine	esimene											
vanus ebaühtlane												
täius või liitus ebaühtlane												

Maakond	Järva maakond	Metsakorraldusettevõte	Metsaeksperdi Metsakorralduse OÜ									
Vald	Järva vald	Metsakorraldaja	Ever Nurme									
Üksus	Juhani	Inventeerimise kuupäev	23.10.2012									
Katastritunnus	32501:002:1170	Registrikande kuupäev	17.12.2012									
Kvartal		Maht	Täius	Rinnaspindala								
Eraldis	12	Rinne	tm	tm/ha	%	m²/ha						
Pindala	0.7 ha	Esimene	0	0	0	0						
Kõrgusindeks	0	Teine	0	0	0	0						
Boniteediklass	IV	Üksikpuud	36	51								
Kasvukohatüüp	tarna	Kokku	36	51								
Kuivendus	ei	Surnud mets	0	0								
Peapuuliik	mänd	Lamapuit	0	0								
Arenguklass	lage ala	Juurdekasv	0	0								
Keskmine vanus		Põõsarinde liitus (%)			0							
Raievanus												
Tuleohuklass	III											
Rinne	%	Puuliik	Tekke- aasta	Vanus (a)	Jooksev vanus (a)	Kõrgus (m)	Läbimõõt (cm)	Rinnas- pindala (m²/ha)	Tekke- viis	Maht (tm)	Maht (tm/ha)	Puude arv (tk/ha)
üksikpuude	85	kask	1942	70	78	18	17	0	-	31	44	230
üksikpuude	15	kuusk	1937	75	83	19	24	0	-	6	8	18
Rinne	Kahjustatud puuliik		Vanus (a)	Kahjustuse protsent			Kahjustaja					
üksikpuude	kask			50			muul põhjusel tekkinud kahjustused					
Töö liik	Järjekord	Töö aasta	Rinne	Puuliik	Vanus (a)	Raieprotsent	Kogus (tm)					
looduslikule uuenemisele jätmine		esimene										
sanitaarraie		esimene	üksikpuude	kuusk	75	100	6					
sanitaarraie		esimene	üksikpuude	kask	70	75	23					

Maakond	Järva maakond	Metsakorraldusettevõte	Metsaeksperti Metsakorralduse OÜ			
Vald	Järva vald	Metsakorraldaja	Ever Nurme			
Üksus	Juhani	Inventeerimise kuupäev	23.10.2012			
Katastritunnus	32501:002:1170	Registrikande kuupäev	17.12.2012			
Kvartal		Maht	Täius	Rinnaspindala		
Eraldis	13	tm	tm/ha	%	m²/ha	
Pindala	2.2 ha	Esimene	526	239	60	21
Kõrgusindeks	28.3	Teine	0	0	0	0
Boniteediklass	I	Üksikpuud	0	0		
Kasvukohatüüp	jänese kapsa-mustika	Kokku	526	239		
Kuivendus	ei	Surnud mets	0	0		
Peapuuliik	kuusk	Lamapuit	22	10		
Arenguklass	küps mets	Juurdekasv	11	5		
Keskmine vanus	83	Pöösarinde liitus (%)			0	
Raievanus	60					
Keskmine diameeter	27					
Tuleohuklass	III					

Rinne	%	Puuliik	Tekke- aasta	Vanus (a)	Jooksev vanus (a)	Kõrgus (m)	Läbimõõt (cm)	Rinnas- pindala (m ² /ha)	Tekke- viis	Maht (tm)	Maht (tm/ha)	Puude arv (tk/ha)
esimene	35	kuusk	1927	85	93	26	30	6.7	S	183	83	0
esimene	25	haab	1952	60	68	24	26	5.5	S	132	60	0
esimene	15	kuusk	1947	65	73	22	20	3.3	S	79	36	0
esimene	10	haab	1932	80	88	27	44	2	S	53	24	0
esimene	10	kask	1947	65	73	23	22	2.2	S	53	24	0
esimene	5	hall lepp	1957	55	63	21	20	1.2	S	26	12	0

Rinne	Kahjustatud puuliik	Vanus (a)	Kahjustuse protsent	Kahjustaja
esimene	haab		50	haavataelik
esimene	haab		100	haavataelik
esimene	kask		25	teised tüvemädanikud (seened)
esimene	hall lepp		50	teised tüvemädanikud (seened)
esimene	kuusk		75	ulukid
esimene	kuusk		30	ulukid

Töö liik	Järjekord	Töö aasta	Rinne	Puuliik	Vanus (a)	Raieprotsent	Kogus (tm)
kultuuride hooldamine	teine						
kultuuride hooldamine	teine						
istutamine	teine			kuusk			
lageraie	teine		esimene	kuusk	65	100	79
lageraie	teine		esimene	kuusk	85	100	183
lageraie	teine		esimene	haab	80	100	53
lageraie	teine		esimene	kask	65	50	26
lageraie	teine		esimene	hall lepp	55	100	26
lageraie	teine		esimene	haab	60	100	132
maapinna mineraliseerimine	teine						
kuusk osaliselt teises rindes							
koosseis ebaühtlane							
täius või liitus ebaühtlane							

Maakond	Järva maakond	Metsakorraldusettevõte	Metsaeksperti Metsakorralduse OÜ								
Vald	Järva vald	Metsakorraldaja	Ever Nurme								
Üksus	Juhani	Inventeerimise kuupäev	23.10.2012								
Katastritunnus	32501:002:1170	Registrikande kuupäev	17.12.2012								
Kvartal		Maht	Täius	Rinnaspindala							
Eraldis	14	Rinne	tm	tm/ha	%	m²/ha					
Pindala	1.6 ha	Esimene	314	196	60	18					
Kõrgusindeks	25.5	Teine	0	0	0	0					
Boniteediklass	II	Üksikpuud	0	0							
Kasvukohatüüp	angervaksa	Kokku	314	196							
Kuivendus	ei	Surnud mets	0	0							
Peapuuliik	kask	Lamapuit	0	0							
Arenguklass	küps mets	Juurdekasv	5	3							
Keskmine vanus	84	Pöösarinde liitus (%)			0						
Raievanus	71										
Keskmine diameeter	25										
Tuleohuklass	V										
Rinne	% Puuliik	Tekke-	Vanus	Jooksev vanus	Kõrgus	Läbimõõt	Rinnas-	Tekke-	Maht	Maht	Puude arv
	aasta	(a)	(a)	(m)	(cm)	pindala	viis	(tm)	(tm/ha)	(tk/ha)	
						(m²/ha)					
esimene 80	kask	1937	75	83	23	25	14.7	S	250	156	0
esimene 20	kuusk	1922	90	98	26	30	3.1	S	62	39	0
Rinne	Kahjustatud puuliik	Vanus (a)	Kahjustuse protsent				Kahjustaja				
esimene	kask		30				teised tüvemädanikud (seened)				
esimene	kuusk		75				ulukid				
Töö liik	Järjekord	Töö aasta	Rinne	Puuliik	Vanus (a)	Raieprotsent	Kogus (tm)				
lageraie	esimene		esimene	kask	75	95	237				
lageraie	esimene		esimene	kuusk	90	100	62				
looduslikule uuenemisele jätmine	esimene										
vanus ebaühtlane											
kuusk osaliselt teises rindes											
koosseis ebaühtlane											
kasvukohatüüp varieerub											
täius või liitus ebaühtlane											

Maakond	Järva maakond	Metsakorraldusettevõte	Metsaeksperti Metsakorralduse OÜ									
Vald	Järva vald	Metsakorraldaja	Ever Nurme									
Üksus	Juhani	Inventeerimise kuupäev	23.10.2012									
Katastritunnus	32501:002:1170	Registrikande kuupäev	17.12.2012									
Kvartal		Maht	Täius	Rinnaspindala								
Eraldis	15	tm	tm/ha	%	m²/ha							
Pindala	0.9 ha	Esimene	134	149	45	14						
Kõrgusindeks	24.9	Teine	54	60	29	8						
Boniteediklass	II	Üksikpuud	0	0								
Kasvukohatüüp	jänsekapsa-kõdusoo	Kokku	188	209								
Kuivendus	ei	Surnud mets	0	0								
Peapuuliik	kask	Lamapuit	0	0								
Arenguklass	küps mets	Juurdekasv	2	3								
Keskmine vanus	90	Põõsarinde liitus (%)			0							
Raievanus	72											
Keskmine diameeter	20											
Tuleohuklass	V											
Rinne	%	Puuliik	Tekke- aasta	Vanus (a)	Jooksev vanus (a)	Kõrgus (m)	Läbimõõt (cm)	Rinnas- pindala (m²/ha)	Tekke- viis	Maht (tm)	Maht (tm/ha)	Puude arv (tk/ha)
esimene	70	kask	1932	80	88	23	20	9.8	S	94	104	0
esimene	30	kuusk	1922	90	98	24	26	3.8	S	41	45	0
teine	100	kuusk	1952	60	68	15	14	8	S	54	60	0
Rinne	Kahjustatud puuliik	Vanus (a)	Kahjustuse protsent		Kahjustaja							
esimene	kask		50		teised tüvemädanikud (seened)							
esimene	kuusk		50		ulukid							
teine	kuusk		75		ulukid							
Töö liik	Järjekord	Töö aasta	Rinne	Puuliik	Vanus (a)	Raieprotsent	Kogus (tm)					
kultuuride hooldamine	esimene											
kultuuride hooldamine	esimene											
istutamine	esimene			kuusk								
lageraie	esimene		esimene	kask	80	95	89					
lageraie	esimene		esimene	kuusk	90	100	41					
lageraie	esimene		teine	kuusk	60	100	54					
maapinna mineraliseerimine	esimene											
vanus ebaühtlane												
täius või liitus ebaühtlane												

Maakond	Järva maakond	Metsakorraldusettevõte	Metsaeksperti Metsakorralduse OÜ									
Vald	Järva vald	Metsakorraldaja	Ever Nurme									
Üksus	Juhani	Inventeerimise kuupäev	23.10.2012									
Katastritunnus	32501:002:1170	Registrikande kuupäev	17.12.2012									
Kvartal			Maht	Täius	Rinnaspindala							
Eraldis	16		Rinne	tm	tm/ha	%	m²/ha					
Pindala	0.2 ha		Esimene	33	165	80	21					
Kõrgusindeks	20.5		Teine	0	0	0	0					
Boniteediklass	III		Üsikiip	0	0							
Kasvukohatüüp	jänsekapsa-kõdusoo		Kokku	33	165							
Kuivendus	ei		Surnud mets	0	0							
Peapuuliik	kuusk		Lamapuit	0	0							
Arenguklass	keskealine mets		Juurdekasv	1	7							
Keskmine vanus	68		Põõsarinde liitus (%)			0						
Raievanus	90											
Keskmine diameeter	13											
Tuleohuklass	IV											
Rinne	%	Puuliik	Tekke- aasta	Vanus (a)	Jooksev vanus (a)	Kõrgus (m)	Läbimõõt (cm)	Rinnas- pindala (m²/ha)	Tekke- viis	Maht (tm)	Maht (tm/ha)	Puude arv (tk/ha)
esimene	100	kuusk	1952	60	68	14	13	21.4	S	33	165	0
Rinne	Kahjustatud puuliik			Vanus (a)		Kahjustuse protsent			Kahjustaja			
esimene	kuusk					20			ulukid			
Töö liik	Järjekord	Töö aasta	Rinne	Puuliik	Vanus (a)	Raieprotsent	Kogus (tm)					
harvendusraie	esimene		esimene	kuusk	60	25	8					
kuivendussüsteemide hooldamine	esimene											
vanus ebaühtlane												
kuusk osaliselt teises rindes												

Maakond	Järva maakond	Metsakorraldusettevõte	Metsaeksperti Metsakorralduse OÜ									
Vald	Järva vald	Metsakorraldaja	Ever Nurme									
Üksus	Juhani	Inventeerimise kuupäev	23.10.2012									
Katastritunnus	32501:002:1170	Registrikande kuupäev	17.12.2012									
Kvartal		Maht	Täius	Rinnaspindala								
Eraldis	17	Rinne	tm	tm/ha	%	m²/ha						
Pindala	0.9 ha	Esimene	206	229	55	20						
Kõrgusindeks	25.4	Teine	18	20	12	3						
Boniteediklass	II	Üksikpuud	0	0								
Kasvukohatüüp	jänsekapsa-kõdusoo	Kokku	224	249								
Kuivendus	ei	Surnud mets	0	0								
Peapuuliik	kuusk	Lamapuit	4	4								
Arenguklass	küps mets	Juurdekasv	4	4								
Keskmine vanus	99	Pöösarinde liitus (%)			0							
Raievanus	82											
Keskmine diameeter	27											
Tuleohuklass	IV											
Rinne	%	Puuliik	Tekke- aasta	Vanus (a)	Jooksev vanus (a)	Kõrgus (m)	Läbimõõt (cm)	Rinnas- pindala (m²/ha)	Tekke- viis	Maht (tm)	Maht (tm/ha)	Puude arv (tk/ha)
esimene	65	kuusk	1922	90	98	24	27	12.8	S	134	149	0
esimene	35	mänd	1917	95	103	24	27	7.3	S	72	80	0
teine	100	kuusk	1962	50	58	13	12	3	S	18	20	0
Rinne	Kahjustatud puuliik		Vanus (a)		Kahjustuse protsent			Kahjustaja				
esimene	kuusk				30			ulukid				
teine	kuusk				50			ulukid				
Töö liik	Järjekord	Töö aasta	Rinne	Puuliik	Vanus (a)	Raieprotsent	Kogus (tm)					
kultuuride hooldamine	esimene											
kultuuride hooldamine	esimene											
istutamine	esimene			kuusk								
kuivendussüsteemide hooldamine	esimene											
lageraie	esimene		esimene	kuusk	90	100	134					
lageraie	esimene		esimene	mänd	95	90	65					
lageraie	esimene		teine	kuusk	50	100	18					
maapinna mineraliseerimine	esimene											
vanus ebaühtlane												
täius või liitus ebaühtlane												

Maakond	Järva maakond	Metsakorraldusettevõte	Metsaeksperti Metsakorralduse OÜ									
Vald	Järva vald	Metsakorraldaja	Ever Nurme									
Üksus	Juhani	Inventeerimise kuupäev	23.10.2012									
Katastritunnus	32501:002:1170	Registrikande kuupäev	17.12.2012									
Kvartal		Maht	Täius	Rinnaspindala								
Eraldis	18	tm	tm/ha	%	m²/ha							
Pindala	6.4 ha	Esimene	736	115	50	13						
Kõrgusindeks	19.3	Teine	224	35	34	7						
Boniteediklass	IV	Üksikpuud	0	0								
Kasvukohatüüp	siirdesoo	Kokku	960	150								
Kuivendus	jah	Surnud mets	0	0								
Peapuuliik	kask	Lamapuit	0	0								
Arenguklass	küps mets	Juurdekasv	12	2								
Keskmine vanus	96	Põõsarinde liitus (%)		0								
Raievanus	75											
Keskmine diameeter	19											
Tuleohuklass	IV											
Rinne	%	Puuliik	Tekke- aasta	Vanus (a)	Jooksev vanus (a)	Kõrgus (m)	Läbimõõt (cm)	Rinnas- pindala (m²/ha)	Tekke- viis	Maht (tm)	Maht (tm/ha)	Puude arv (tk/ha)
esimene	65	kask	1927	85	93	18	19	8.8	S	480	75	0
esimene	25	mänd	1907	105	113	19	23	3.1	S	186	29	0
esimene	10	kuusk	1912	100	108	18	18	1.2	S	77	12	0
teine	100	kuusk	1952	60	68	9	10	7	S	224	35	0
Rinne	Kahjustatud puuliik		Vanus (a)	Kahjustuse protsent		Kahjustaja						
esimene	kask			45		muul põhjusel tekkinud kahjustused						
esimene	kask			30		teised tüvemädanikud (seened)						
esimene	kuusk			30		ulukid						
teine	kuusk			30		ulukid						
Töö liik		Järjekord	Töö aasta	Rinne	Puuliik	Vanus (a)	Raieprotsent	Kogus (tm)				
kuivendussüsteemide hooldamine								esimene				
looduslikule uuenemisele kaasaaitamise muud abinõud								esimene				
	lageraie				esimene	esimene	mänd	105	80	148		
	lageraie				esimene	esimene	kask	85	90	432		
	lageraie				esimene	esimene	kuusk	100	100	77		
	lageraie				esimene	teine	kuusk	60	90	202		
looduslikule uuenemisele kaasaaitamise muud abinõud					teine			teine				
	lageraie				teine			teine				
vanus ebaühtlane												
täius või liitus ebaühtlane												

Maakond	Järva maakond	Metsakorraldusettevõte	Metsaeksperti Metsakorralduse OÜ									
Vald	Järva vald	Metsakorraldaja	Ever Nurme									
Üksus	Juhani	Inventeerimise kuupäev	23.10.2012									
Katastritunnus	32501:002:1170	Registrikande kuupäev	17.12.2012									
Kvartal		Maht	Täius	Rinnaspindala								
Eraldis	20	tm	tm/ha	%	m²/ha							
Pindala	2.4 ha	Esimene	379	158	50	16						
Kõrgusindeks	20.1	Teine	67	28	15	4						
Boniteediklass	III	Üksikpuud	0	0								
Kasvukohatüüp	siirdesoo	Kokku	446	186								
Kuivendus	ei	Surnud mets	0	0								
Peapuuliik	mänd	Lamapuit	36	15								
Arenguklass	küps mets	Juurdekasv	6	2								
Keskmine vanus	111	Põõsarinde liitus (%)		0								
Raievanus	97											
Keskmine diameeter	25											
Tuleohuklass	IV											
Rinne	%	Puuliik	Tekke- aasta	Vanus (a)	Jooksev vanus (a)	Kõrgus (m)	Läbimõõt (cm)	Rinnas- pindala (m²/ha)	Tekke- viis	Maht (tm)	Maht (tm/ha)	Puude arv (tk/ha)
esimene	40	mänd	1902	110	118	21	26	6.4	S	151	63	0
esimene	25	kuusk	1912	100	108	20	19	3.9	S	96	40	0
esimene	25	mänd	1922	90	98	19	23	4.3	S	96	40	0
esimene	10	kask	1922	90	98	19	22	1.8	S	38	16	0
teine	100	kuusk	1942	70	78	14	13	4	S	67	28	0
Rinne	Kahjustatud puuliik		Vanus (a)		Kahjustuse protsent			Kahjustaja				
esimene	kask				50			teised tüvemädanikud (seened)				
esimene	kuusk				25			ulukid				
teine	kuusk				30			ulukid				
Töö liik	Järjekord	Töö aasta	Rinne	Puuliik	Vanus (a)	Raieprotsent	Kogus (tm)					
kultuuride hooldamine	esimene											
kultuuride hooldamine	esimene											
istutamine	esimene			mänd								
lageraie	esimene		esimene	kask	90	100	38					
lageraie	esimene		esimene	mänd	90	100	96					
lageraie	esimene		esimene	mänd	110	90	136					
lageraie	esimene		esimene	kuusk	100	100	96					
lageraie	esimene		teine	kuusk	70	100	67					
maapinna mineraliseerimine	esimene											
vanus ebaühtlane												
koosseis ebaühtlane												
täius või liitus ebaühtlane												

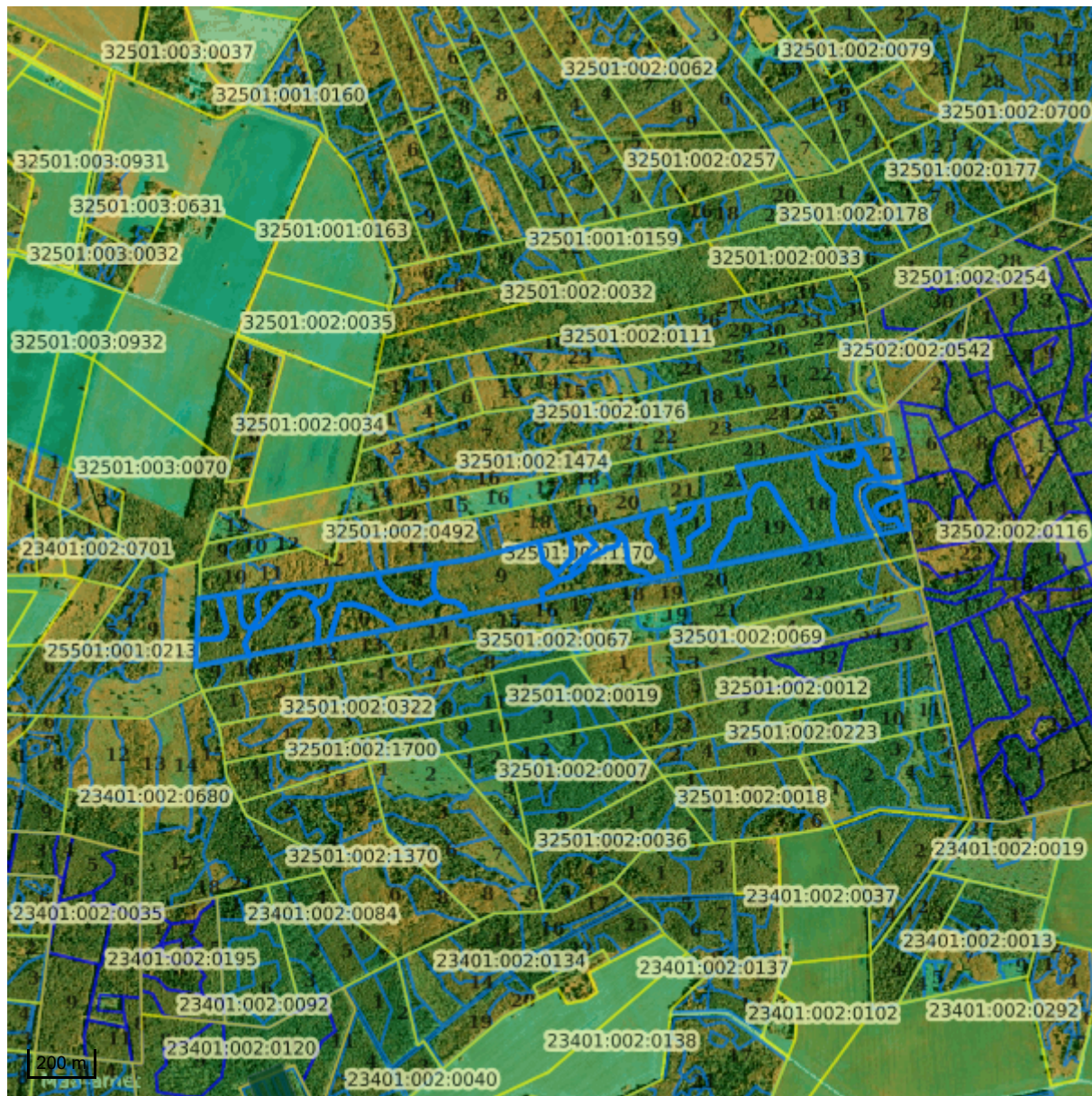
Maakond	Järva maakond	Metsakorraldusettevõte	Metsaeksperti Metsakorralduse OÜ									
Vald	Järva vald	Metsakorraldaja	Ever Nurme									
Üksus	Juhani	Inventeerimise kuupäev	23.10.2012									
Katastritunnus	32501:002:1170	Registrikande kuupäev	17.12.2012									
Kvartal		Maht	Täius	Rinnaspindala								
Eraldis	21	tm	tm/ha	%	m²/ha							
Pindala	0.5 ha	Esimene	76	152	40	14						
Kõrgusindeks	23.7	Teine	15	30	14	4						
Boniteediklass	II	Üksikpuud	0	0								
Kasvukohatüüp	jänsekapsa-kõdusoo	Kokku	91	182								
Kuivendus	ei	Surnud mets	0	0								
Peapuuliik	kuusk	Lamapuit	2	4								
Arenguklass	küps mets	Juurdekasv	1	3								
Keskmine vanus	103	Põõsarinde liitus (%)			0							
Raievanus	80											
Keskmine diameeter	28											
Tuleohuklass	IV											
Rinne	%	Puuliik	Tekke- aasta	Vanus (a)	Jooksev vanus (a)	Kõrgus (m)	Läbimõõt (cm)	Rinnas- pindala (m²/ha)	Tekke- viis	Maht (tm)	Maht (tm/ha)	Puude arv (tk/ha)
esimene	90	kuusk	1917	95	103	23	28	12.1	S	68	136	0
esimene	10	kask	1932	80	88	20	19	1.6	S	8	15	0
teine	100	kuusk	1952	60	68	15	14	4	S	15	30	0
Rinne	Kahjustatud puuliik	Vanus (a)	Kahjustuse protsent	Kahjustaja								
esimene	kask		75	muul põhjusel tekkinud kahjustused								
esimene	kuusk		30	ulukid								
teine	kuusk		30	ulukid								
Töö liik	Järjekord	Töö aasta	Rinne	Puuliik	Vanus (a)	Raieprotsent	Kogus (tm)					
kultuuride hooldamine	esimene											
kultuuride hooldamine	esimene											
istutamine	esimene			kuusk								
lageraie	esimene		esimene	kuusk	95	100	68					
lageraie	esimene		esimene	kask	80	50	4					
lageraie	esimene		teine	kuusk	60	100	15					
maapinna mineraliseerimine	esimene											
vanus ebaühtlane												
täius või liitus ebaühtlane												

Maakond	Järva maakond	Metsakorraldusettevõte	Metsaeksperti Metsakorralduse OÜ									
Vald	Järva vald	Metsakorraldaja	Ever Nurme									
Üksus	Juhani	Inventeerimise kuupäev	23.10.2012									
Katastritunnus	32501:002:1170	Registrikande kuupäev	17.12.2012									
Kvartal		Maht	Täius	Rinnaspindala								
Eraldis	22	tm	tm/ha	%	m²/ha							
Pindala	0.9 ha	Esimene	103	114	90	17						
Kõrgusindeks	25.1	Teine	0	0	0	0						
Boniteediklass	II	Üksikpuud	0	0								
Kasvukohatüüp	jänese kapsa-kõdusoo	Kokku	103	114								
Kuivendus	ei	Surnud mets	0	0								
Peapuuliik	kask	Lamapuit	0	0								
Arenguklass	latimets	Juurdekasv	6	7								
Keskmine vanus	38	Põõsarinde liitus (%)			0							
Raievanus	70											
Keskmine diameeter	9											
Tuleohuklass	V											
Rinne	%	Puuliik	Tekke- aasta	Vanus (a)	Jooksev vanus (a)	Kõrgus (m)	Läbimõõt (cm)	Rinnas- pindala (m²/ha)	Tekke- viis	Maht (tm)	Maht (tm/ha)	Puude arv (tk/ha)
esimene 90	kask	1982	30	38	13	9	16	S	93	103	0	
esimene 10	kask	1947	65	73	17	19	1.4	S	10	11	0	
Rinne	Kahjustatud puuliik	Vanus (a)	Kahjustuse protsent				Kahjustaja					
esimene	kask		50				muul põhjusel tekkinud kahjustused					
Töö liik	Järjekord	Töö aasta	Rinne	Puuliik	Vanus (a)	Raieprotsent	Kogus (tm)					
harvendusraie	esimene		esimene	kask	30	30	28					
harvendusraie	esimene		esimene	kask	65	50	5					
kuivendussüsteemide hooldamine	esimene											
täius või liitus ebaühtlane												

Maakond	Järva maakond	Metsakorraldusettevõte	Metsaeksperti Metsakorralduse OÜ									
Vald	Järva vald	Metsakorraldaja	Ever Nurme									
Üksus	Juhani	Inventeerimise kuupäev	23.10.2012									
Katastritunnus	32501:002:1170	Registrikande kuupäev	17.12.2012									
Kvartal		Maht	Täius	Rinnaspindala								
Eraldis	23	tm	tm/ha	%	m²/ha							
Pindala	0.8 ha	Esimene	219	274	95	30						
Kõrgusindeks	30.6	Teine	0	0	0	0						
Boniteediklass	I	Üksikpuud	12	15								
Kasvukohatüüp	jänese kapsa-mustika	Kokku	231	289								
Kuivendus	jah	Surnud mets	0	0								
Peapuuliik	kuusk	Lamapuit	0	0								
Arenguklass	keskealine mets	Juurdekasv	11	13								
Keskmine vanus	53	Pöösarinde liitus (%)			0							
Raievanus	70											
Keskmine diameeter	16											
Tuleohuklass	III											
Rinne	%	Puuliik	Tekke- aasta	Vanus (a)	Jooksev vanus (a)	Kõrgus (m)	Läbimõõt (cm)	Rinnas- pindala (m²/ha)	Tekke- viis	Maht (tm)	Maht (tm/ha)	Puude arv (tk/ha)
esimene	100	kuusk	1967	45	53	18	16	29.5	S	219	274	0
üksikpuude	50	kask	1937	75	83	27	36	0	S	6	8	6
üksikpuude	50	haab	1937	75	83	27	44	0	S	6	8	4
Rinne	Kahjustatud puuliik		Vanus (a)	Kahjustuse protsent		Kahjustaja						
üksikpuude	haab			100		haavataelik						
üksikpuude	kask			50		teised tüvemädanikud (seened)						
esimene	kuusk			15		ulukid						
Töö liik	Järjekord	Töö aasta	Rinne	Puuliik	Vanus (a)	Raieprotsent	Kogus (tm)					
harvendusraie	esimene		esimene	kuusk	45	30	66					
harvendusraie	esimene		üksikpuude	kask	75	100	6					
harvendusraie	esimene		üksikpuude	haab	75	100	6					
kuivendussüsteemide hooldamine	esimene											
vanus ebaühtlane												
kuusk osaliselt teises rindes												
täius või liitus ebaühtlane												

Maakond	Järva maakond	Metsakorraldusettevõte	Metsaeksperti Metsakorralduse OÜ									
Vald	Järva vald	Metsakorraldaja	Ever Nurme									
Üksus	Juhani	Inventeerimise kuupäev	23.10.2012									
Katastritunnus	32501:002:1170	Registrikande kuupäev	17.12.2012									
Kvartal		Maht	Täius	Rinnaspindala								
Eraldis	24	tm	tm/ha	%	m²/ha							
Pindala	0.6 ha	Esimene	160	267	55	21						
Kõrgusindeks	29.3	Teine	17	28	15	4						
Boniteediklass	I	Üksikpuud	0	0								
Kasvukohatüüp	jänese kapsa	Kokku	177	295								
Kuivendus	ei	Surnud mets	0	0								
Peapuuliik	haab	Lamapuit	0	0								
Arenguklass	küps mets	Juurdekasv	2	4								
Keskmine vanus	89	Põõsarinde liitus (%)			0							
Raievanus	52											
Keskmine diameeter	34											
Tuleohuklass	IV											
Rinne	%	Puuliik	Tekke- aasta	Vanus (a)	Jooksev vanus (a)	Kõrgus (m)	Läbimõõt (cm)	Rinnas- pindala (m²/ha)	Tekke- viis	Maht (tm)	Maht (tm/ha)	Puude arv (tk/ha)
esimene	55	haab	1937	75	83	27	34	12.3	V	88	146	0
esimene	45	kuusk	1922	90	98	28	36	9	S	72	120	0
teine	100	kuusk	1972	40	48	14	14	4	S	17	28	0
Rinne	Kahjustatud puuliik		Vanus (a)		Kahjustuse protsent			Kahjustaja				
esimene	kuusk				30			ulukid				
esimene	haab				75			haavataelik				
teine	kuusk				30			ulukid				
Töö liik	Järjekord	Töö aasta	Rinne	Puuliik	Vanus (a)	Raieprotsent	Kogus (tm)					
kultuuride hooldamine	esimene											
kultuuride hooldamine	esimene											
istutamine	esimene			kask								
lageraie	esimene		esimene	haab	75	95	83					
lageraie	esimene		esimene	kuusk	90	100	72					
lageraie	esimene		teine	kuusk	40	100	17					
maapinna mineraliseerimine	esimene											
vanus ebaühtlane												
täius või liitus ebaühtlane												

Katastritunnus 32501:002:1170



Legend

1:20000

Kaardikiht	
	Valitud eraldis (registreeritud)
	Metsaregister: Eraldised (riik) 04.09.2020
	Metsaregister: Eraldised 04.09.2020
	Metsanduslik ortofoto: Maa-amet
	Maa-amet: Katastriüksused 04.09.2020
	Ortofoto: Maa-amet 04.09.2020
	Eesti kaart 04.09.2020