

Metsaregister

Katastritunnus 33801:001:0004

Maakond	Harju maakond	Metsakorraldusettevõte	OÜ Metsaruum		
Vald	Kose vald	Metsakorraldaja	Marje Talvis		
Üksus	SEPAMETSA	Inventeerimise kuupäev	29.05.2020		
Katastritunnus	33801:001:0004	Registrikande kuupäev	23.07.2020		
Kvartal		Maht	Täius	Rinnaspindala	
Eraldis	1	Rinne	tm	tm/ha	%
Pindala	1.1 ha	Esimene	297	270	74
Kõrgusindeks	26.3	Teine	0		0
Boniteediklass	II	Üksikpuud	0		0
Kasvukohatüüp	sinilille	Kokku	297	270	
Kuivendus	ei	Surnud mets	11	10	
Peapuuliik	mänd	Lamapuit	0	0	
Arenguklass	keskealine mets	Juurdekasv	6	6	
Keskmine vanus	70	Põõsarinde liitus (%)			0
Raievanus	90				
Keskmine diameeter	20				
Tuleohuklass	II				

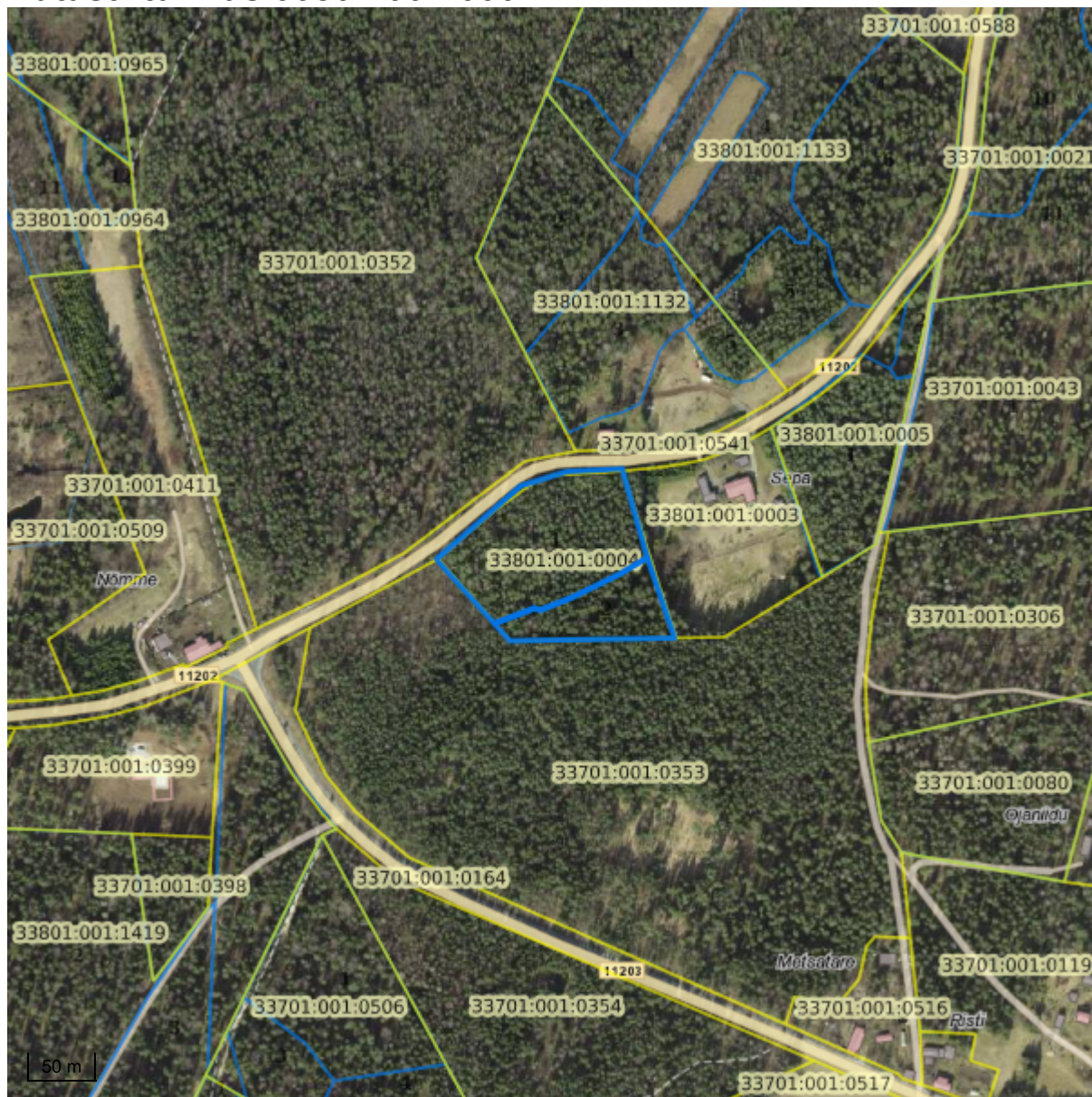
Rinne	%	Puuliik	Tekke- aasta	Vanus (a)	Jooksev vanus (a)	Kõrgus (m)	Läbimõõt (cm)	Rinnas- pindala (m ² /ha)	Tekke- viis	Maht (tm)	Maht (tm/ha)	Puude arv (tk/ha)
esimene	95	mänd	1950	70	70	22	20	24.7	S	282	256	0
esimene	4	kuusk	1950	70	70	22	20	1	S	12	11	0
esimene	1	haab	1950	70	70	22	20	0.3	V	3	3	0

Rinne	Kahjustatud puuliik	Vanus (a)	Kahjustuse protsent	Kahjustaja
esimene	kuusk	70	25	tüve putukkahjurid

Töö liik	Järjekord	Töö aasta	Rinne	Puuliik	Vanus (a)	Raieprotsent	Kogus (tm)
harvendusraie	esimene		esimene	haab	70	10	0
harvendusraie	esimene		esimene	kuusk	70	25	3
harvendusraie	esimene		esimene	mänd	70	10	28



Maakond	Harju maakond	Metsakorraldusettevõte	OÜ Metsaruum									
Vald	Kose vald	Metsakorraldaja	Marje Talvis									
Üksus	SEPAMETSA	Inventeerimise kuupäev	29.05.2020									
Katastritunnus	33801:001:0004	Registrikande kuupäev	23.07.2020									
Kvartal		Maht	Täius	Rinnaspindala								
Eraldis	2	tm	tm/ha	%	m²/ha							
Pindala	0.4 ha	Esimene	131	328	72	27						
Kõrgusindeks	30.2	Teine	14	36	13	4						
Boniteediklass	I	Üksikpuud	0									
Kasvukohatüüp	sinilille	Kokku	146	364								
Kuivendus	ei	Surnud mets	4	10								
Peapuuliik	kuusk	Lamapuit	0									
Arenguklass	valmiv mets	Juurdekasv	3	7								
Keskmine vanus	75	Põõsarinde liitus (%)	40									
Raievanus	78											
Keskmine diameeter	28											
Tuleohuklass	III											
Rinne	%	Puuliik	Tekke- aasta	Vanus (a)	Jooksev vanus (a)	Kõrgus (m)	Läbimõõt (cm)	Rinnas- pindala (m²/ha)	Tekke- viis	Maht (tm)	Maht (tm/ha)	Puude arv (tk/ha)
esimene	55	kuusk	1945	75	75	26	28	14.5	S	72	180	0
esimene	45	mänd	1945	75	75	26	28	12.5	S	59	148	0
teine	100	kuusk	1955	65	65	17	15	4	S	14	36	0
põõsa		kuslapuu				1.5						0
Töö liik		Järjekord	Töö aasta	Rinne	Puuliik	Vanus (a)	Raieprotsent	Kogus (tm)				
lageraie		esimene		esimene	kuusk	75	100	72				
lageraie		esimene		esimene	mänd	75	98	58				
lageraie		esimene		teine	kuusk	65	100	14				
looduslikule uuenemisele kaasaaitamise muud abinõud												

Katastritunnus 33801:001:0004



Legend

1:5000

Kaardikiht	
	Valitud eraldis (registreeritud)
	Metsaregister: Eraldised 15.12.2020
	Maa-amet: Katastriüksused 15.12.2020
	Hübriidkaart: Maa-amet 15.12.2020
	Ortofoto: Maa-amet 15.12.2020
	Eesti kaart 15.12.2020