

Maaüksuse asukoht

Maakond Tartu maakond	Vald / linn Elva vald	Metskond
Kinnistu number 400804	Kinnistu nimetus JÕNNI	

Number	Esitamise kp	Katastritunnus	Kvartal	Eraldis	Pindala (ha)	Tööliik	Maht (tm)	Otsuse kp	Otsus	Kehtiv kuni
50000487460	29.03.2021	33101:003:0507		41	0.82	aegjärkne raie	75	01.04.2021	JAH	31.03.2022
50000487462	29.03.2021	33101:003:0507		40	1.33	aegjärkne raie	99	01.04.2021	JAH	31.03.2022
50000487464	29.03.2021	33101:003:0507		39	0.16	harvendusraie	5	01.04.2021	JAH	31.03.2022
50000487466	29.03.2021	33101:003:0507		38	0.32	aegjärkne raie	25	01.04.2021	JAH	31.03.2022
50000487468	29.03.2021	33101:003:0507		36	0.24	aegjärkne raie	25	01.04.2021	JAH	31.03.2022
50000487470	29.03.2021	33101:003:0507		10	0.36	lageraie	80	29.03.2021	JAH	28.03.2022
50000487472	29.03.2021	33101:003:0507		9	0.20	lageraie	58	29.03.2021	JAH	28.03.2022
50000487474	29.03.2021	33101:003:0507		6	0.72	lageraie	168	29.03.2021	JAH	28.03.2022

Registreerimisest keeldumise põhjused/soovitused/täiendavad tingimused

Metsateatis nr **50000487460**, katastritunnus 33101:003:0507, eraldis nr 41.

Keskkonnaamet esitab Teile aegjärkse raie registreerimise, tähelepanu juhtimise ja soovitus

Kavandatud raieala asub Keskkonnaregistri andmetel Keeri-Karijärve looduskaitseala Keeri-Karijärve piiranguvööndis.

Keskkonnaamet juhib tähelepanu, et Keeri-Karijärve piiranguvööndis on keelatud puidu kokku- ja väljavedu külmumata pinnaselt.

Keskkonnaamet soovib puistus pesitsevate linnuliikide häirimise vältimiseks hoiduda raiete tegemisest lindude pesitsuse kõrgajal 15.märtsist 31. juulini.

Keeri-Karijärve looduskaitseala Keeri-Karijärve piiranguvööndis kehtib looduskaitseaduse § 31 kaitsekord Vabariigi Valitsuse 28.02.2006 määruse nr 58 "Keeri-Karijärve looduskaitseala kaitse alla võtmine ja kaitse-eeskiri" erisustega. Kaitse-eeskirja § 15 punkti 3 kohaselt on piiranguvööndis keelatud puidu kokku- ja väljavedu külmumata pinnasel.

Eraldis 41 jääb inventeerimisandmete alusel angervaksa kasvukohatüüpi, kus muld on alaliselt (keskmiselt) liigniiske. Niiskel mullal ei ole võimalik rasketehnikaga puidu kokkuvedu teostada külmumata pinnasel ilma pinnast oluliselt kahjustamata.

MS § 41 lõigetest 7 ja 8 tulenevalt peab Keskkonnaamet hindama metsateatisega kavandatud tegevuse õigusaktide nõuetele vastavust ning kui kavandatud raie ei vasta õigusaktide nõuetele on Keskkonnaametil õigus selle registreerimisest keelduda.

Metsateatis vastab Metsaseaduse §41 lg 8¹ nõuetele. Otsust on võimalik vaidlustada 30 päeva jooksul teatavaks tegemisest arvates, esitades vaide Keskkonnaametile haldusmenetluse seaduses sätestatud korras või kaebuse halduskohtusse halduskohtumenetluse seadustikus sätestatud korras.

Metsateatis nr **50000487462**, katastritunnus 33101:003:0507, eraldis nr 40.

Keskkonnaamet esitab Teile aegjärkse raie registreerimise, tähelepanu juhtimise ja soovitus

Kavandatud raieala asub Keskkonnaregistri andmetel Keeri-Karijärve looduskaitseala Keeri-Karijärve piiranguvööndis.

Keskkonnaamet juhib tähelepanu, et Keeri-Karijärve piiranguvööndis on keelatud puidu kokku- ja väljavedu külmumata pinnaselt.

Keskkonnaamet soovib puistus pesitsevate linnuliikide häirimise vältimiseks hoiduda raiete (sh kokkuveo) tegemisest lindude pesitsuse kõrgajal 15.märtsist 31. juulini.

Keeri-Karijärve looduskaitseala Keeri-Karijärve piiranguvööndis kehtib looduskaitseaduse § 31 kaitsekord Vabariigi Valitsuse 28.02.2006 määruse nr 58 "Keeri-Karijärve looduskaitseala kaitse alla võtmine ja kaitse-

eeskiri" erisustega. Kaitse-eeskirja § 15 punkti 3 kohaselt on piiranguvööndis keelatud puidu kokku- ja väljavedu külmumata pinnasel.

Eraldis 40 jääb inventeerimisandmete alusel jänesekapsa-mustika kasvukohatüüpi, kus muld on veerežiimilt parasniiske. Puidu kokku- ja väljaveo teostamiseks külmumata pinnaselt esitada Keskkonnaametile vastavasisuline taotlus koos asendiplaaniga, millele on märgitud kokkuveoteede asukoht. Kaitseala valitseja võib lubada puidu kokku- ja väljavedu LKS § 31 lg 3 alusel, kui pinnas seda võimaldab.

MS § 41 lõigetest 7 ja 8 tulenevalt peab Keskkonnaamet hindama metsateatisega kavandatud tegevuse õigusaktide nõuetele vastavust ning kui kavandatud raie ei vasta õigusaktide nõuetele on Keskkonnaametil õigus selle registreerimisest keelduda.

Metsateatis vastab Metsaseaduse §41 lg 8¹ nõuetele. Otsust on võimalik vaidlustada 30 päeva jooksul teatavaks tegemisest arvates, esitades vaide Keskkonnaametile haldusmenetluse seaduses sätestatud korras või kaebuse halduskohtusse halduskohtumenetluse seadustikus sätestatud korras.

Metsateatis nr **50000487464**, katastritunnus 33101:003:0507, eraldis nr 39.

Keskkonnaamet esitab Teile harvendusraie registreerimise, tähelepanu juhtimise ja soovitus

Kavandatud raieala asub Keskkonnaregistri andmetel Keeri-Karijärve looduskaitseala Keeri-Karijärve piiranguvööndis.

Keskkonnaamet juhib tähelepanu, et Keeri-Kareijärve piiranguvööndis on keelatud puidu kokku- ja väljavedu külmumata pinnaselt.

Keskkonnaamet soovib puistus pesitsevate linnuliikide häirimise vältimiseks hoiduda raiete tegemisest lindude pesitsuse kõrgajal 15.märtsist 31. juulini.

Keeri-Karijärve looduskaitseala Keeri-Karijärve piiranguvööndis kehtib looduskaitseaduse § 31 kaitsekord Vabariigi Valitsuse 28.02.2006 määruse nr 58 "Keeri-Karijärve looduskaitseala kaitse alla võtmine ja kaitse-eeskiri" erisustega. Kaitse-eeskirja § 15 punkti 3 kohaselt on piiranguvööndis keelatud puidu kokku- ja väljavedu külmumata pinnasel.

Eraldis 39 jääb inventeerimisandmete alusel lodu kasvukohatüüpi, kus muld on alaliselt liigniiske. Niiskel mullal ei ole võimalik rasketehnikaga puidu kokkuvedu teostada külmumata pinnasel ilma pinnast oluliselt kahjustamata.

MS § 41 lõigetest 7 ja 8 tulenevalt peab Keskkonnaamet hindama metsateatisega kavandatud tegevuse õigusaktide nõuetele vastavust ning kui kavandatud raie ei vasta õigusaktide nõuetele on Keskkonnaametil õigus selle registreerimisest keelduda.

Metsateatis vastab Metsaseaduse §41 lg 8¹ nõuetele. Otsust on võimalik vaidlustada 30 päeva jooksul teatavaks tegemisest arvates, esitades vaide Keskkonnaametile haldusmenetluse seaduses sätestatud korras või kaebuse halduskohtusse halduskohtumenetluse seadustikus sätestatud korras.

Metsateatis nr **50000487466**, katastritunnus 33101:003:0507, eraldis nr 38.

Keskkonnaamet esitab Teile aegjärgse raie registreerimise, tähelepanu juhtimise ja soovitus

Kavandatud raieala asub Keskkonnaregistri andmetel Keeri-Karijärve looduskaitseala Keeri-Karijärve piiranguvööndis.

Keskkonnaamet juhib tähelepanu, et Keeri-Kareijärve piiranguvööndis on keelatud puidu kokku- ja väljavedu külmumata pinnaselt.

Keskkonnaamet soovib puistus pesitsevate linnuliikide häirimise vältimiseks hoiduda raiete tegemisest lindude pesitsuse kõrgajal 15.märtsist 31. juulini.

Keeri-Karijärve looduskaitseala Keeri-Karijärve piiranguvööndis kehtib looduskaitseaduse § 31 kaitsekord Vabariigi Valitsuse 28.02.2006 määruse nr 58 "Keeri-Karijärve looduskaitseala kaitse alla võtmine ja kaitse-eeskiri" erisustega. Kaitse-eeskirja § 15 punkti 3 kohaselt on piiranguvööndis keelatud puidu kokku- ja väljavedu külmumata pinnasel.

Eraldis 38 jääb inventeerimisandmete alusel angervaksa kasvukohatüüpi, kus muld on alaliselt (keskmiselt) liigniiske. Niiskel mullal ei ole võimalik rasketehnikaga puidu kokkuvedu teostada külmumata pinnasel ilma

pinnast oluliselt kahjustamata.

MS § 41 lõigetest 7 ja 8 tulenevalt peab Keskkonnaamet hindama metsateatisega kavandatud tegevuse õigusaktide nõuetele vastavust ning kui kavandatud raie ei vasta õigusaktide nõuetele on Keskkonnaametil õigus selle registreerimisest keelduda.

Metsateatis vastab Metsaseaduse §41 lg 8¹ nõuetele. Otsust on võimalik vaidlustada 30 päeva jooksul teatavaks tegemisest arvates, esitades vaide Keskkonnaametile haldusmenetluse seaduses sätestatud korras või kaebuse halduskohtusse halduskohtumenetluse seadustikus sätestatud korras.

Metsateatis nr **50000487468**, katastritunnus 33101:003:0507, eraldis nr 36.

Keskkonnaamet esitab Teile aegjärgse raie registreerimise, tähelepanu juhtimise ja soovitus

Kavandatud raieala asub Keskkonnaregistri andmetel Keeri-Karijärve looduskaitseala Keeri-Karijärve piiranguvööndis.

Keskkonnaamet juhib tähelepanu, et Keeri-Karijärve piiranguvööndis on keelatud puidu kokku- ja väljavedu külmumata pinnaselt.

Keskkonnaamet soovib puistus pesitsevate linnuliikide häirimise vältimiseks hoiduda raiete (sh kokkuveo) tegemisest lindude pesitsuse kõrgajal 15.märtsist 31. juulini.

Keeri-Karijärve looduskaitseala Keeri-Karijärve piiranguvööndis kehtib looduskaitseaduse § 31 kaitsekord Vabariigi Valitsuse 28.02.2006 määruse nr 58 "Keeri-Karijärve looduskaitseala kaitse alla võtmine ja kaitse-eeskiri" erisustega. Kaitse-eeskirja § 15 punkti 3 kohaselt on piiranguvööndis keelatud puidu kokku- ja väljavedu külmumata pinnasel.

Eraldis 36 jääb inventeerimisandmete alusel jänesekapsa kasvukohatüüpi, kus muld on veerežiimilt parasniiske. Puidu kokku- ja väljaveo teostamiseks külmumata pinnaselt esitada Keskkonnaametile vastavasisuline taotlus koos asendiplaaniga, millele on märgitud kokkuveoteede asukoht. Kaitseala valitseja võib lubada puidu kokku- ja väljavedu LKS § 31 lg 3 alusel, kui pinnas seda võimaldab.

MS § 41 lõigetest 7 ja 8 tulenevalt peab Keskkonnaamet hindama metsateatisega kavandatud tegevuse õigusaktide nõuetele vastavust ning kui kavandatud raie ei vasta õigusaktide nõuetele on Keskkonnaametil õigus selle registreerimisest keelduda.

Metsateatis vastab Metsaseaduse §41 lg 8¹ nõuetele. Otsust on võimalik vaidlustada 30 päeva jooksul teatavaks tegemisest arvates, esitades vaide Keskkonnaametile haldusmenetluse seaduses sätestatud korras või kaebuse halduskohtusse halduskohtumenetluse seadustikus sätestatud korras.

Metsateatis nr **50000487470**, katastritunnus 33101:003:0507, eraldis nr 10.

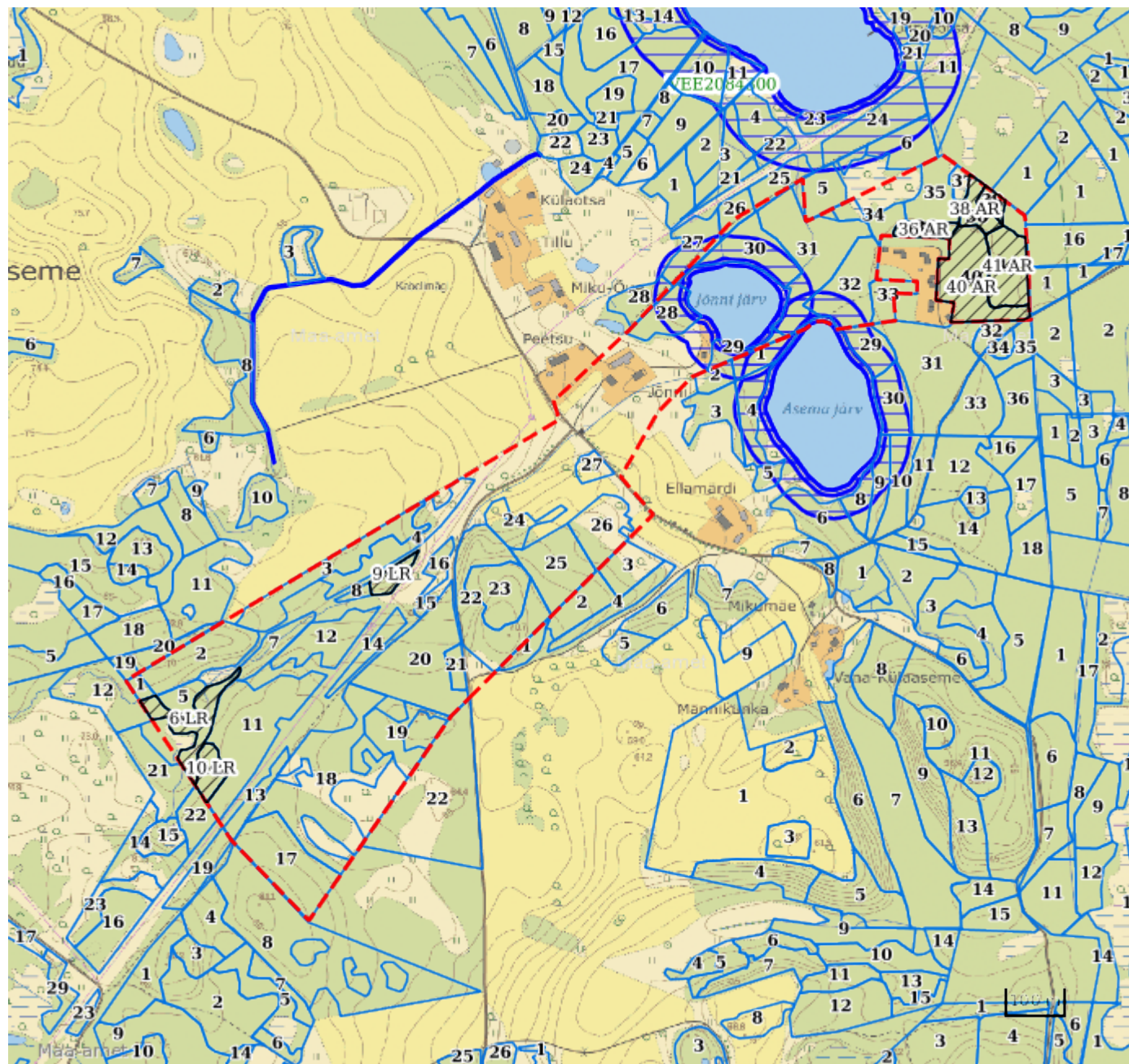
Metsateatis vastab Metsaseaduse §41 lg 8¹ nõuetele. Otsust on võimalik vaidlustada 30 päeva jooksul teatavaks tegemisest arvates, esitades vaide Keskkonnaametile haldusmenetluse seaduses sätestatud korras või kaebuse halduskohtusse halduskohtumenetluse seadustikus sätestatud korras.

Metsateatis nr **50000487472**, katastritunnus 33101:003:0507, eraldis nr 9.

Metsateatis vastab Metsaseaduse §41 lg 8¹ nõuetele. Otsust on võimalik vaidlustada 30 päeva jooksul teatavaks tegemisest arvates, esitades vaide Keskkonnaametile haldusmenetluse seaduses sätestatud korras või kaebuse halduskohtusse halduskohtumenetluse seadustikus sätestatud korras.





Metsateatis nr **50000487474**, katastritunnus 33101:003:0507, eraldis nr 6.

Metsateatis vastab Metsaseaduse §41 lg 8¹ nõuetele. Otsust on võimalik vaidlustada 30 päeva jooksul teatavaks tegemisest arvates, esitades vaide Keskkonnaametile haldusmenetluse seaduses sätestatud korras või kaebuse halduskohtusse halduskohtumenetluse seadustikus sätestatud korras.



Legend

1:10000

Kaardikiht	
	Põhikaart: Maa-amet 25.11.2021
	Metsaregister: Eraldised 25.11.2021
	Maa-amet: Katastriüksused 25.11.2021
	Metsaregister: Metsateatised 25.11.2021
	Metsaregister: Metsateatised (EI otsus) 25.11.2021
	Metsaregister: Kahjustusteatised 25.11.2021