

## Maaüksuse asukoht

Maakond Harju maakond	Vald / linn Saku vald	Metskond
Kinnistu number 19691050	Kinnistu nimetus	

Number	Esitamise kp	Katastritunnus	Kvartal	Eraldis	Pindala (ha)	Tööliik	Maht (tm)	Otsuse kp	Otsus	Kehtiv kuni
50000493457	28.07.2021	71801:006:0305	-	10	0.80	lageraie	102	18.08.2021	JAH	17.08.2022
50000493459	28.07.2021	71801:006:0305	-	11	0.73	lageraie	132	18.08.2021	JAH	17.08.2022

## Registreerimisest keeldumise põhjused/soovitused/täiendavad tingimused

Metsateatis nr **50000493457**, katastritunnus 71801:006:0305, kvartal -, eraldis nr 10.

Lugupeetud metsateatise esitaja!

Keskkonnaamet esitab teile lageraie registreerimise, tingimused ja soovitusi.

Kavandatav raieala jääb osaliselt (idaosas 0,37 ha ulatuses) avalikult kasutatava tee kaitsevööndisse.

Tee kaitsevööndis on keelatud teha metsa lageraie (Ehitusseadustiku (edaspidi EhS) § 72 lg 1 p 4). Kaitsevööndis kehtivatest piirangutest võib kõrvale kalduda ehitise omaniku nõusolekul (EhS § 70 lg 3).

Transpordiamet ehitise omanikuna on andnud loa kaitsevööndis lageraie teostamiseks järgmistel tingimustel:

- Seemne ja säilikuude kaugus teest peab puu murdumisel vältima selle sattumise riigiteele.
- Juhul, kui lageraie teostamise järgselt soovitakse raiutud ala metsastamist teostada lähemal kui 15m riigitee vältimise sõiduraja servast, tuleb see Transpordiametiga täiendavalt kooskõlastada.
- Metsamaterjali ladustamiseks lähemale kui 15m äärmise sõiduraja servast tuleb taotleda nõusolek Transpordiametist. Tee kaitse ja liiklusohutuse kaalutlusel võib Transpordiamet nõusolekust keelduda.
- Raietöödega seotud liikluskorralduse muudatused tuleb kooskõlastada Transpordiametiga.
- Nõusolek ajutiste juurdepääsuteede rajamiseks ning metsamaterjali laadimistöde teostamiseks riigiteelt tuleb taotleda Transpordiametist. Tee kaitse ja liiklusohutuse kaalutlusel võib Transpordiamet nõusolekust keelduda.

Transpordiameti soovitus: Juhtudel, kui lageraie teostamise järgselt jäävad riigitee äärde (transpordimaale) üksikud puud, palume sellest teavitada Transpordiametit.

Lugupidamisega

Raimond Kaev  
metsahoiu vanemspetsialist

Täname, et majandate metsa säästvalt!

-

Metsateatis vastab Metsaseaduse §41 lg 8<sup>1</sup> nõuetele. Otsust on võimalik vaidlustada 30 päeva jooksul teatavaks tegemisest arvates, esitades vaide Keskkonnaametile haldusmenetluse seaduses sätestatud korras või kaebuse halduskohtusse halduskohtumenetluse seadustikus sätestatud korras.

Metsateatis nr **50000493459**, katastritunnus 71801:006:0305, kvartal -, eraldis nr 11.

Lugupeetud metsateatise esitaja!

Keskkonnaamet esitab teile lageraie registreerimise, tingimused ja soovitusi.

Kavandatav raieala jääb osaliselt (idaosas 0,15 ha ulatuses) avalikult kasutatava tee kaitsevööndisse.

Tee kaitsevööndis on keelatud teha metsa lageraie (Ehitusseadustiku (edaspidi EhS) § 72 lg 1 p 4). Kaitsevööndis kehtivatest piirangutest võib kõrvale kalduda ehitise omaniku nõusolekul (EhS § 70 lg 3).

Transpordiamet ehitise omanikuna on andnud loa kaitsevööndis lageraie teostamiseks järgmistel tingimustel:

- Seemne ja säilikuude kaugus teest peab puu murdumisel vältima selle sattumise riigiteele.
- Juhul, kui lageraie teostamise järgselt soovitakse raiutud ala metsastamist teostada lähemal kui 15m riigitee

välimise sõiduraja servast, tuleb see Transpordiametiga täiendavalt kooskõlastada.

- Metsamaterjali ladustamiseks lähemale kui 15m äärmise sõiduraja servast tuleb taotleda nõusolek Transpordiametist. Tee kaitse ja liiklusohutuse kaalutlusel võib Transpordiamet nõusolekust keelduda.
- Raie töödega seotud liikluskorralduse muudatused tuleb kooskõlastada Transpordiametiga.
- Nõusolek ajutiste juurdepääsuteede rajamiseks ning metsamaterjali laadimistöõde teostamiseks riigiteelt tuleb taotleda Transpordiametist. Tee kaitse ja liiklusohutuse kaalutlusel võib Transpordiamet nõusolekust keelduda.

Transpordiameti soovitus: Juhtudel, kui lageraie teostamise järgselt jäävad riigitee äärde (transpordimaale) üksikud puud, palume sellest teavitada Transpordiametit.

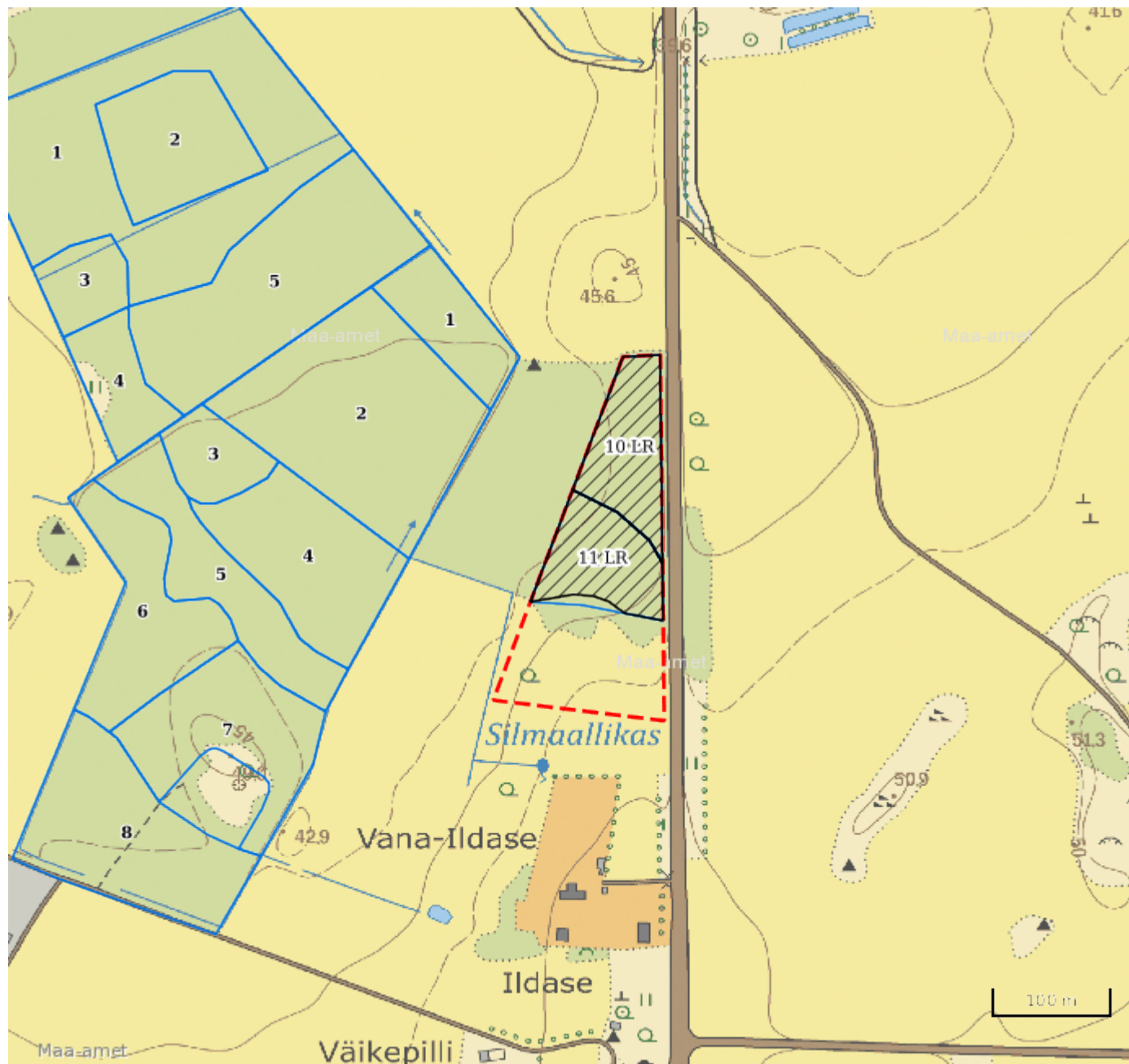
Lugupidamisega

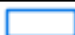




Raimond Kaev  
metsahoiu vanemspetsialist

Täname, et majandate metsa säästvalt!

-

Metsateatis vastab Metsaseaduse §41 lg 8<sup>1</sup> nõuetele. Otsust on võimalik vaidlustada 30 päeva jooksul teatavaks tegemisest arvates, esitades vaide Keskkonnaametile haldusmenetluse seaduses sätestatud korras või kaebuse halduskohtusse halduskohtumenetluse seadustikus sätestatud korras.



Legend		1:5000
<b>Kaardikiht</b>		
Põhikaart: Maa-amet 04.11.2021		
	Metsaregister: Eraldised 04.11.2021	
	Maa-amet: Katastriüksused 04.11.2021	
	Metsaregister: Metsateatised 04.11.2021	
	Metsaregister: Metsateatised (EI otsus) 04.11.2021	
	Metsaregister: Kahjustusteatised 04.11.2021	