

Maaüksuse asukoht

Maakond Viljandi maakond	Vald / linn Viljandi vald	Metskond
Kinnistu number 435939	Kinnistu nimetus Koorti II	

Number	Esitamise kp	Katastritunnus	Kvartal	Eraldis	Pindala (ha)	Tööliik	Maht (tm)	Otsuse kp	Otsus	Kehtiv kuni
50001214206	07.04.2026	89901:001:2729		23	1.09	lageraie	Ei kuvata	07.04.2026	JAH	06.04.2028
50001214207	07.04.2026	89901:001:2729		11	0.49	lageraie	Ei kuvata	07.04.2026	JAH	06.04.2028

Registreerimisest keeldumise põhjused/soovitused/täiendavad tingimused

Metsateatis nr **50001214206**, katastritunnus 89901:001:2729, eraldis nr 23.

Kokkuvedu läbi karuputke võõrliikide koloonia on lubatud ainult külmunud pinnase tingimustes, soovitavalt lumikatte olemasolul. Metsamaterjali ja raidmete ladustamine kolooniates on keelatud. Pinnasekahjustuste tekitamine kolooniates kutsub esile invasiivse võõrliigi seemnete levimise ja selle paljunemise. Alus: LKS § 57 lg 10. Koloonia täpset asukohta näete metsaportaalis register.metsad.ee.

Metsateatis vastab Metsaseaduse §41 lg 8¹ nõuetele. Otsust on võimalik vaidlustada 30 päeva jooksul teatavaks tegemisest arvates, esitades vaide Keskkonnaametile haldusmenetluse seaduses sätestatud korras või kaebuse halduskohtusse halduskohtumenetluse seadustikus sätestatud korras.

Looduskaitseaduse (LKS §55 lg 6¹) alusel on keelatud looduslikult esinevate lindude pesade ja munade tahtlik hävitamine ja kahjustamine ning tahtlik häirimine. Lindude pesitsemise kõrgperiood on 15. aprill kuni 15. juuli ja sel ajal loetakse linnurikastes puistutes ja kaitstavatel aladel raiet tahtlikuks linnupesade hävitamiseks ja raietegevus peatatakse. Lisainfo pesitsusmaatriksi ja pesitsusrahu kohta on kättesaadaval Keskkonnaameti kodulehel www.keskkonnaamet.ee/pesitsusrahu.

Aitäh, et aitad hoida loodust ja elurikkust.

Metsateatis nr **50001214207**, katastritunnus 89901:001:2729, eraldis nr 11.

Kokkuvedu läbi karuputke võõrliikide koloonia on lubatud ainult külmunud pinnase tingimustes, soovitavalt lumikatte olemasolul. Metsamaterjali ja raidmete ladustamine kolooniates on keelatud. Pinnasekahjustuste tekitamine kolooniates kutsub esile invasiivse võõrliigi seemnete levimise ja selle paljunemise. Alus: LKS § 57 lg 10. Koloonia täpset asukohta näete metsaportaalis register.metsad.ee.

Tee kaitsevööndis on keelatud teha metsa lageraiet (EhS § 72 lg 1 p 4). Kaitsevööndis kehtivatest piirangutest võib kõrvale kalduda ehitise omaniku nõusolekul (EhS § 70 lg 3).

Transpordiamet ehitise omanikuna on andnud loa kaitsevööndis lageraiete teostamiseks järgmistel tingimustel:

- Seemne ja säilikpuude kaugus teest peab puu murdumisel välistama selle sattumise riigiteele.
- Juhul, kui lageraie teostamise järgselt soovitakse raiatud ala metsastamist teostada lähemal kui 15m riigitee välimise sõiduraja servast, tuleb see Transpordiametiga täiendavalt kooskõlastada.
- Metsamaterjali ladustamiseks lähemale kui 15m äärmise sõiduraja servast tuleb taotlema nõusolek Transpordiametist. Tee kaitse ja liiklusohutuse kaalutlusel võib Transpordiamet nõusolekust keelduda.
- Raietöödega seotud liikluskorralduse muudatused tuleb kooskõlastada Transpordiametiga.
- Nõusolek ajutiste juurdepääsuteede rajamiseks ning metsamaterjali laadimistöde teostamiseks riigiteelt tuleb taotlema Transpordiametist. Tee kaitse ja liiklusohutuse kaalutlusel ning võib Transpordiamet nõusolekust keelduda.

Soovitused:

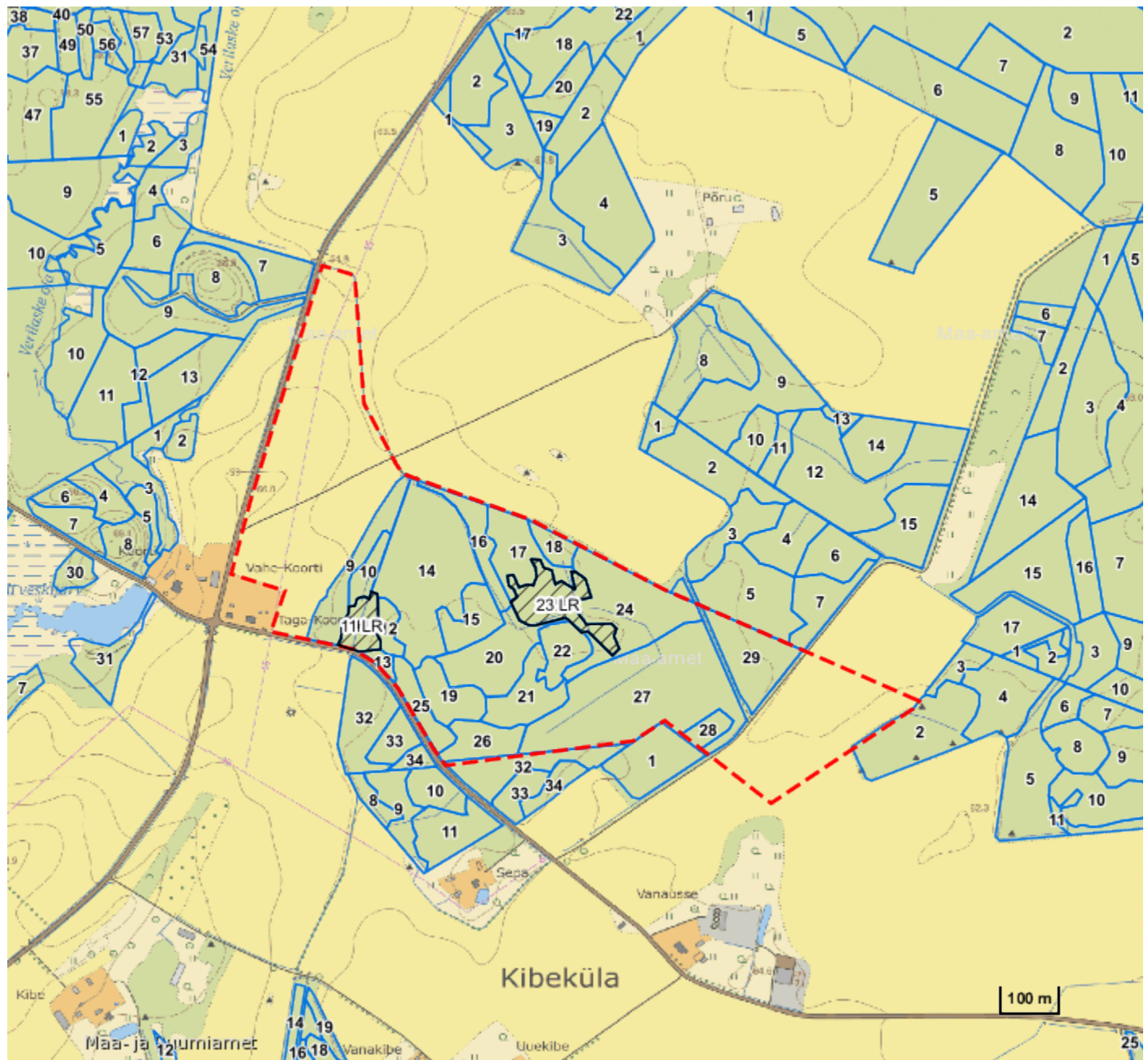
Juhtudel, kui lageraie teostamise järgselt jäävad riigitee äärde (transpordimaale) üksikud puud, palume sellest teavitada Transpordiametit.

Metsateatis vastab Metsaseaduse §41 lg 8¹ nõuetele. Otsust on võimalik vaidlustada 30 päeva jooksul teatavaks tegemisest arvates, esitades vaide Keskkonnaametile haldusmenetluse seaduses sätestatud korras või kaebuse halduskohtusse halduskohtumenetluse seadustikus sätestatud korras.

Looduskaitseaduse (LKS §55 lg 6¹) alusel on keelatud looduslikult esinevate lindude pesade ja munade tahtlik hävitamine ja kahjustamine ning tahtlik häirimine. Lindude pesitsemise kõrgperiood on 15. aprill kuni 15. juuli ja sel ajal loetakse linnurikastes puistutes ja kaitstavatel aladel raiet tahtlikuks linnupesade hävitamiseks ja raietegevus peatatakse. Lisainfo pesitsusmaatriksi ja pesitsusrahu kohta on kättesaadaval Keskkonnaameti kodulehel www.keskkonnaamet.ee/pesitsusrahu.

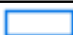




Aitäh, et aitad hoida loodust ja elurikkust.

Katastritunnus 89901:001:2729



Legend

1:10000

Kaardikiht	
	Põhikaart: Maa-amet 07.04.2026
	Metsaregister: Eraldised 07.04.2026
	Maakatastri andmed 07.04.2026
	Metsaregister: Metsateatised 07.04.2026
	Metsaregister: Metsateatised (EI otsus) 07.04.2026
	Metsaregister: Kahjustusteatised 07.04.2026

Keskkonnaamet
 Registrikood 70008658
 Narva mnt 7a
 15172 Tallinn, Eesti

telefon: 662 5999
 e-post: klienditugi@keskkonnaamet.ee
<http://www.keskkonnaamet.ee>