

METSAMAJANDAMISKAVA KÜMNEKS AASTAKS

Käesolev kava annab kirjeldatud metsavarude põhjal soovitusel metsade majandamiseks, lähtudes headest metsanduse tavadest ning arvestades metsaseaduse ning teiste õigusaktide nõudeid.

Maakond: Lääne
Vald: Lääne-Nigula

Omanik(ud):

Näidis

Maaüksus: **Kreegi**

Üldpindala: 7,91 ha

Metsamaa pindala: 7,56 ha, sellest:

lagedad alad

selgusetu alad

puistud

7,56 ha, sellest:

haavikud 4,04 ha 996 tm

hall-lepikud 3,30 ha 664 tm

sanglepikud 0,22 ha 45 tm

Kasvava metsa tagavara: 1705 tm 226 tm/ha

Tagavara juurdekasv: 32 tm aastas

Soovitatav raiemaht: 1696 tm

sellest uuendusraie 7,56 ha 1696 tm

Välitööd tegi: Taimo Türrpu, 27.02.2024 - 29.02.2024

Kava on koostatud: 29.02.2024 (ID: 00797-00794)

Andmed kehtivad 10 aastat metsaregistrisse kandmisest

Looduse Lood OÜ (reg. kood 12043184), Seljaküla küla, Lääne-Nigula vald, Läänemaa
e-post: info@seiraja.ee, telefon 50 94 408

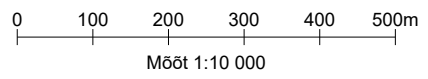
Vald: Lääne-Nigula
Maaüksus: Kreegi

MAAÜKSUSTE NIMEKIRI

Kinnistu number	Maatüki nimi	Küla nimi	Katastritunnus	Üldpindala ha	Metsamaa			Soovituslik raiemaht tm		
					pind ha	tagavara tm	tm/ha	kokku	uuendus-raie	hooldus-raie
396432	Kreegi	Oonga	45202:001:0041	4,59	4,26	1 041	244	1 028	1 028	
396432	Kreegi	Liivaküla	45202:002:0613	3,32	3,30	664	201	668	668	
Kokku:				7,91	7,56	1 705	226	1 696	1 696	

KITSENDUSTE PLAAN

Lääne maakond
Lääne-Nigula vald
Kreegi kinnistu



Kitsendused ja looduskaitseobjektid

	kalda pv.		kalda pv.
	kaitseala skv.		püsielupaiga skv.
	kaitseala pv.		püsielupaiga pv.
	hoiuala		ranna pv.
	üksikobjekt		muud kitsendused
	kaitseala välispiir		hoiuala
	reservaat		projekteeritav kaitseala
	looduslik skv.		vääriselupaik
	hooldatav skv.		üksikobjekt
	piiranguvöönd		loomad I kategooria
	püsielupaik		loomad II kategooria
	püsielupaiga skv.		taimed I kategooria
	püsielupaiga pv.		taimed II kategooria
	kultuurimälestis		pärandkultuuri objekt

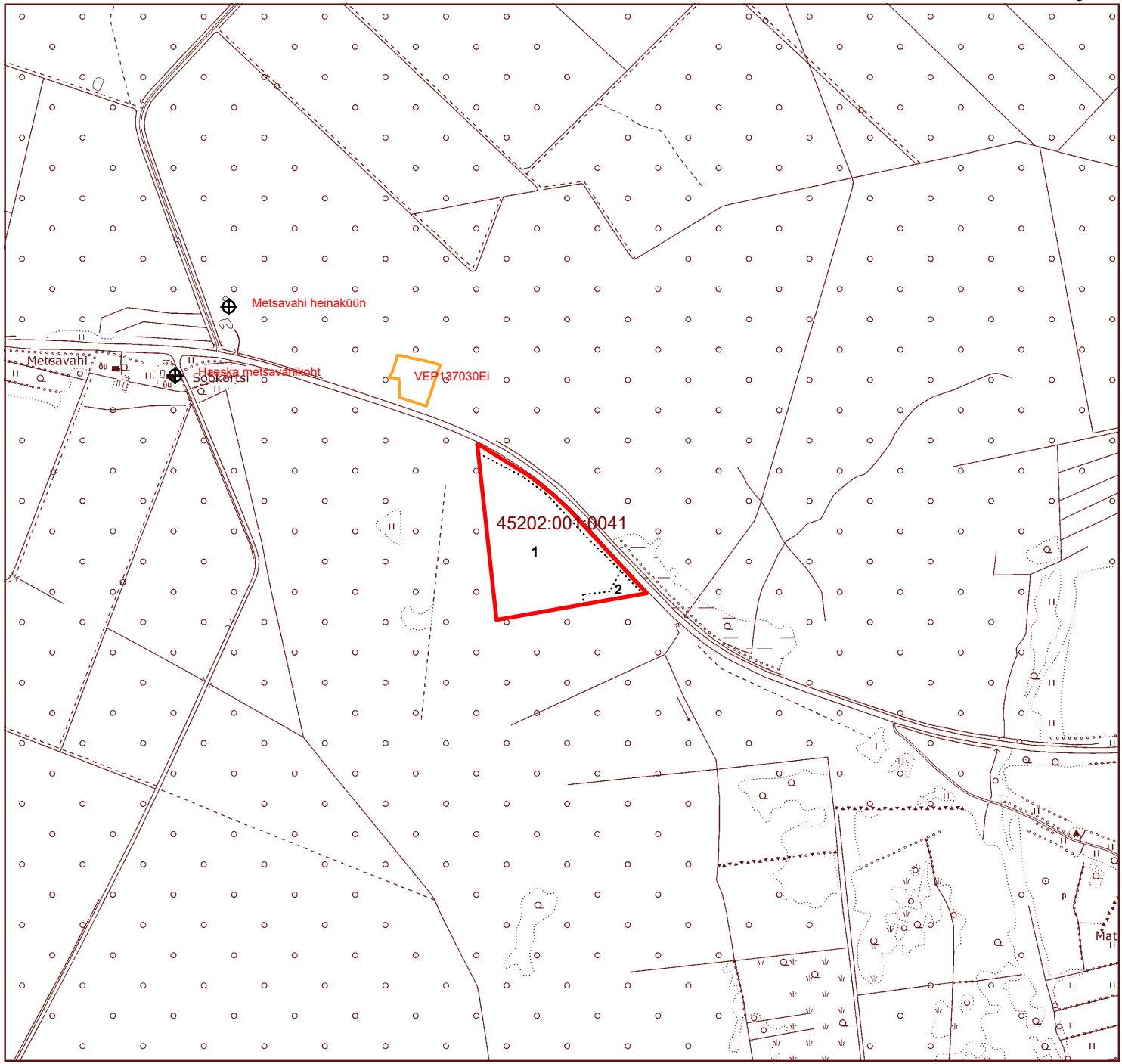
Leppemärgid

	maakonna piir		visiir, jalgrada
	valla piir		kõlviku piir
	katastriüksuse piir		eraldise piir
	kruusatee		elektriliin
	metsatee		eraldist läbiv joon
	pinnaste		eraldise katkestus
	trass, siht		tiik
	vana kraav		truup
	kraav, oja, kaldajoon		märkimisväärne puu
	kraav, jõgi 6...10m		52001:001:0021 katastritunnus
	kraav trassiga		20 eralduse nंबर
	söödaplats		jahikantsel
	soolak		kopratamm

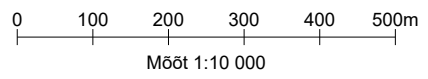
Aluskaart: Riigi Maa-amet

Looduskaitse info: EELIS, Veebruar 2020

Looduse Lood OÜ



KITSENDUSTE PLAAN
 Lääne maakond
 Lääne-Nigula vald
 Kreegi kinnistu



Kitsendused ja looduskaitseobjektid

	kalda pv.		kalda pv.
	kaitseala skv.		püsielupaiga skv.
	kaitseala pv.		püsielupaiga pv.
	hoiuala		ranna pv.
	üksikobjekt		muud kitsendused

	kaitseala välispiir		hoiuala
	reservaat		projekteeritav kaitseala
	looduslik skv.		vääri-elupaik
	hooldatav skv.		üksikobjekt
	piiranguvöönd		loomad I kategooria
	püsielupaik		loomad II kategooria
	püsielupaiga skv.		taimed I kategooria
	püsielupaiga pv.		taimed II kategooria
	kultuurimälestis		pärandkultuuri objekt

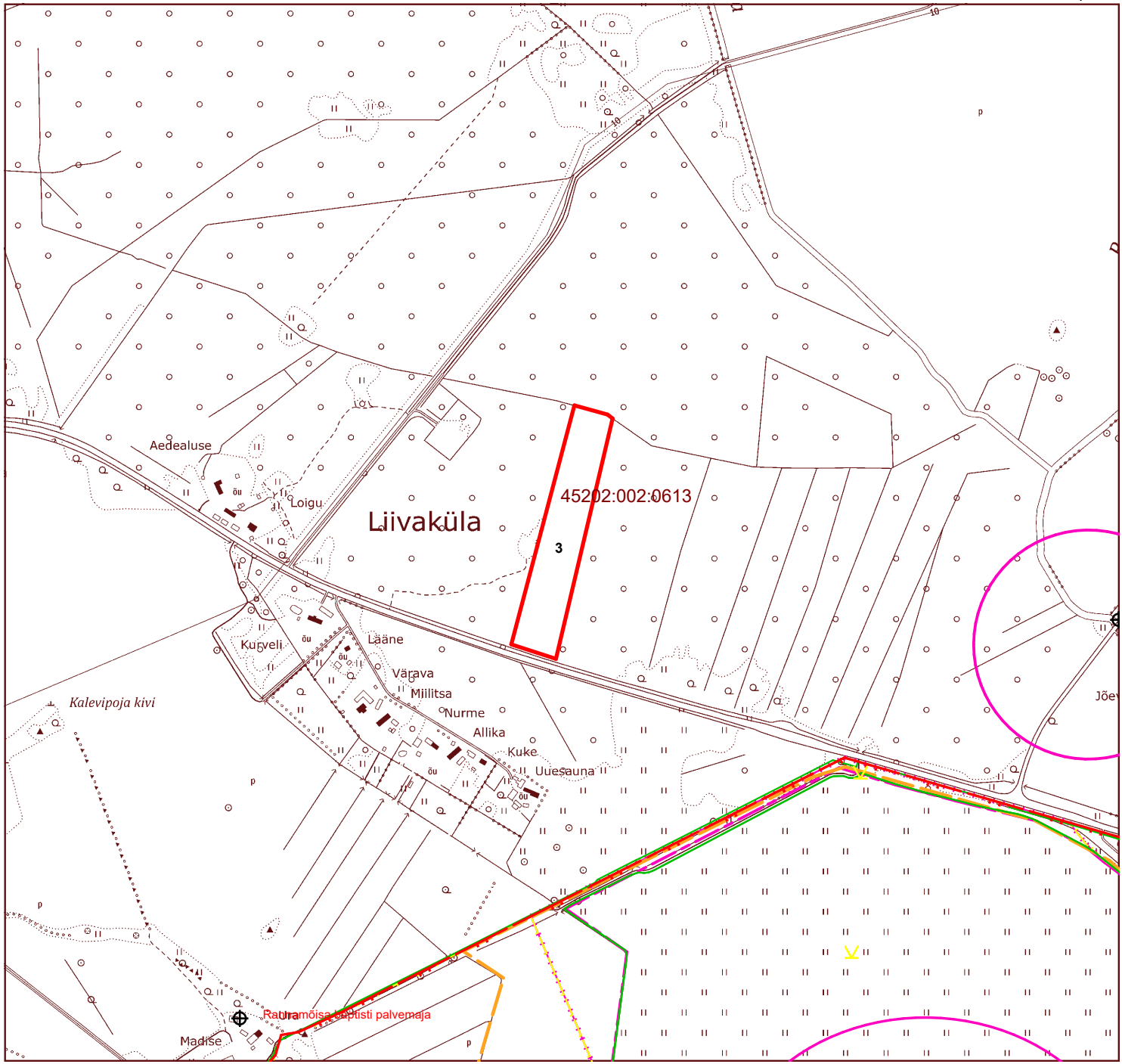
Leppemärgid

	maakonna piir		visiir, jalgrada
	valla piir		kõlviku piir
	katastriüksuse piir		eraldise piir
	kruusatee		elektriliin
	metsatee		eraldist läbiv joon
	pinnaste		eraldise katkestus
	trass, siht		tiik
	vana kraav		truup
	kraav, oja, kaldajoon		märkimisväärne puu
	kraav, jõgi 6...10m		52001:001:0021 katastritunnus
	kraav trassiga		20 eralduse number
	söödaplats		jahikantsel
	soolak		kopratamm

Aluskaart: Riigi Maa-amet

Looduskaitse info: EELIS, Veebruar 2020

Looduse Lood OÜ



Vald: Lääne-Nigula
Maaüksus: Kreegi

Kinnistu metsamaal puuduvad Looduskaitseadusest, Muinsuskaitseadusest ja Veeseadusest tulenevad metsa majandamise kitsendused. Metsa majandamisel juhinduda Metsaseadusest ja Metsa majandamise eeskirjast.

METSAMAA ÜLDISELOOMUSTUS

Enamuspuuliik	Lagedad alad ha	Selgusetad alad ha	Puistute							
			pindala ha	tagavara		aastane juurdekasv		keskmine		I rinde täius %
				tm	tm/ha	tm/a	tm/ha/a	vanus a	boniteet	
Haab			4,04	996	247	16	4,0	80	2,0	83
Sanglepp			0,22	45	203	1	5,2	55	2,0	92
Hall-lepp			3,30	664	201	14	4,3	45	2,0	92
Kokku:			7,56	1 705	226	32	4,2	64	2,0	87

Puistute juurdekasv on 1,9% üldtagavarast

I rinde keskmise täiuse arvutusest on välja jäetud noorendikud, kuna noorendikes määratakse vaid puude arv.

Vald: Lääne-Nigula
Maaüksus: Kreegi

METSAMAA JAGUNEMINE KASVUKOHATÜÜPIDE JÄRGI HEKTARITES

Kasvukohatüübid	Enamuspuuliik			Kokku		
	Hb	Lm	Lv	ha	%	keskm bon
Angervaksa			3,30	3,30	43,7	2,0
Tarna-angervaksa	4,04	0,22		4,26	56,3	2,0
Kokku:	4,04	0,22	3,30	7,56	100,0	2,0

Vald: Lääne-Nigula
Maaüksus: Kreegi

METSAMAA PINDALA JA TAGAVARA JAGUNEMINE ENAMUSPUULIIKIDE JA ARENGUKLASSIDE JÄRGI

Enamuspuuliik	Lage ala		Selgusetala ala		Noorendik		Latimets		Keskealine mets		Valmiv mets		Küps mets		Kokku		%	
	(ha)	(tm)	(ha)	(tm)	(ha)	(tm)	(ha)	(tm)	(ha)	(tm)	(ha)	(tm)	(ha)	(tm)	(ha)	(tm)	pind	maht
Haab													4,04	996	4,04	996	53	58
Sanglepp											0,22	45			0,22	45	3	3
Hall-lepp													3,30	664	3,30	664	44	39
Kokku:											0,22	45	7,34	1 661	7,56	1 705	100	100

Vald: Lääne-Nigula
Maaüksus: Kreegi

METSAMAA JA TAGAVARA JAGUNEMINE ARENGUKLASSIDE JA PUULIIKIDE JÄRGI

Kooseisu puuliik	Lage ala (tm)	Selgusetala (tm)	Noorendik (tm)	Latimets (tm)	Keskealine mets (tm)	Valmiv mets (tm)	Küps mets (tm)	Kokku	
								maht tm	mahu %
Kask						20	226	246	14
Haab							604	604	35
Sanglepp						25	199	224	13
Hall-lepp							631	631	37
Kokku maht tm:						45	1 661	1 705	100
Keskmine tm/ha:						203	226	226	
Pindala ha:						0,22	7,34	7,56	
Surnud puit tm:							37	37	
Lamapuit tm:							37	37	
Kõdupuit tm:									
Juurdekasv tm/a:						1	31	32	
Juurdekasv tm/ha:						5,2	4,2	4,2	

Vald: Lääne-Nigula
Maaüksus: Kreegi

METSAMAA PINDALA JA TAGAVARA JAGUNEMINE ENAMUSPUULIIKIDE JA VANUSTE JÄRGI

Vanuse- astmed	Haab		Sanglepp		Hall-lepp		Kokku		tm/ha
	(ha)	(tm)	(ha)	(tm)	(ha)	(tm)	(ha)	(tm)	
Lagedad Selgusetä									
kuni 9									
10 - 19									
20 - 29									
30 - 39									
40 - 49					3,30	664	3,30	664	201
50 - 59			0,22	45			0,22	45	203
60 - 69									
70 - 79									
80 - 89	4,04	996					4,04	996	247
90 - 99									
100 - 109									
110 - 119									
120 - 129									
130 - 139									
140 - 149									
150 - 159									
150 +									
Kokku:	4,04	996	0,22	45	3,30	664	7,56	1 705	226
%	53,4	58,4	2,9	2,6	43,7	39,0	100,0	100,0	

Vald: Lääne-Nigula
Maaüksus: Kreegi

PUIDUKASUTUSE SUURUS

Puidukasutuse suurus kasvava metsa raiena on 1 659 tm ehk keskmiselt 166 tm aastas.

Olenevalt puuliigist ja valmistatavatest puidusortimentidest on metsamaterjali väljatulek 75 - 85 % kasvava metsa tagavarast.

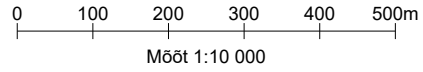
Puidukasutuse jagunemine raieviiside ja väljaraiutavate puuliikide järgi tihumeetrites

Raiutav puuliik	Hooldusraied		Valikraie	Uuendusraied				Kokku
	Harvendusraie	Sanitaarraie		Lageraie	Aegjätkne raie	Hällraie	Veerraie	
Kask				236				236
Haab				568				568
Sanglepp				224				224
Häll-lepp				631				631
Kokku:				1 659				1 659
Surnud ja lamapuit				37				37
Kõik kokku:				1 696				1 696
Pindala ha				7,56				7,56

Keskmine aastane kasvava metsa raie on 9,7% kasvava metsa üldtagavarast.

Lageraie keskmine aastane pindala on 10,0% metsamaa pindalast.

KAVANDATUD TÖÖDE PLAAN
 Lääne maakond
 Lääne-Nigula vald
 Kreegi kinnistu



Metsamajanduslike tööde leppemärgid

	lageraie looduslikule uuenemisele jätmisega		harvendusraie
	lageraie looduslikule uuenemisele kaasaaitamisega		sanitaarraie
	lageraie kultiveerimisega		valikraie
	aegjätkne raie		valgustusraie
	hälliraie		koridoride raiumine
	veerraie		maapinna mineraliseerimine
			kultiveerimine
			kultuuride hooldamine

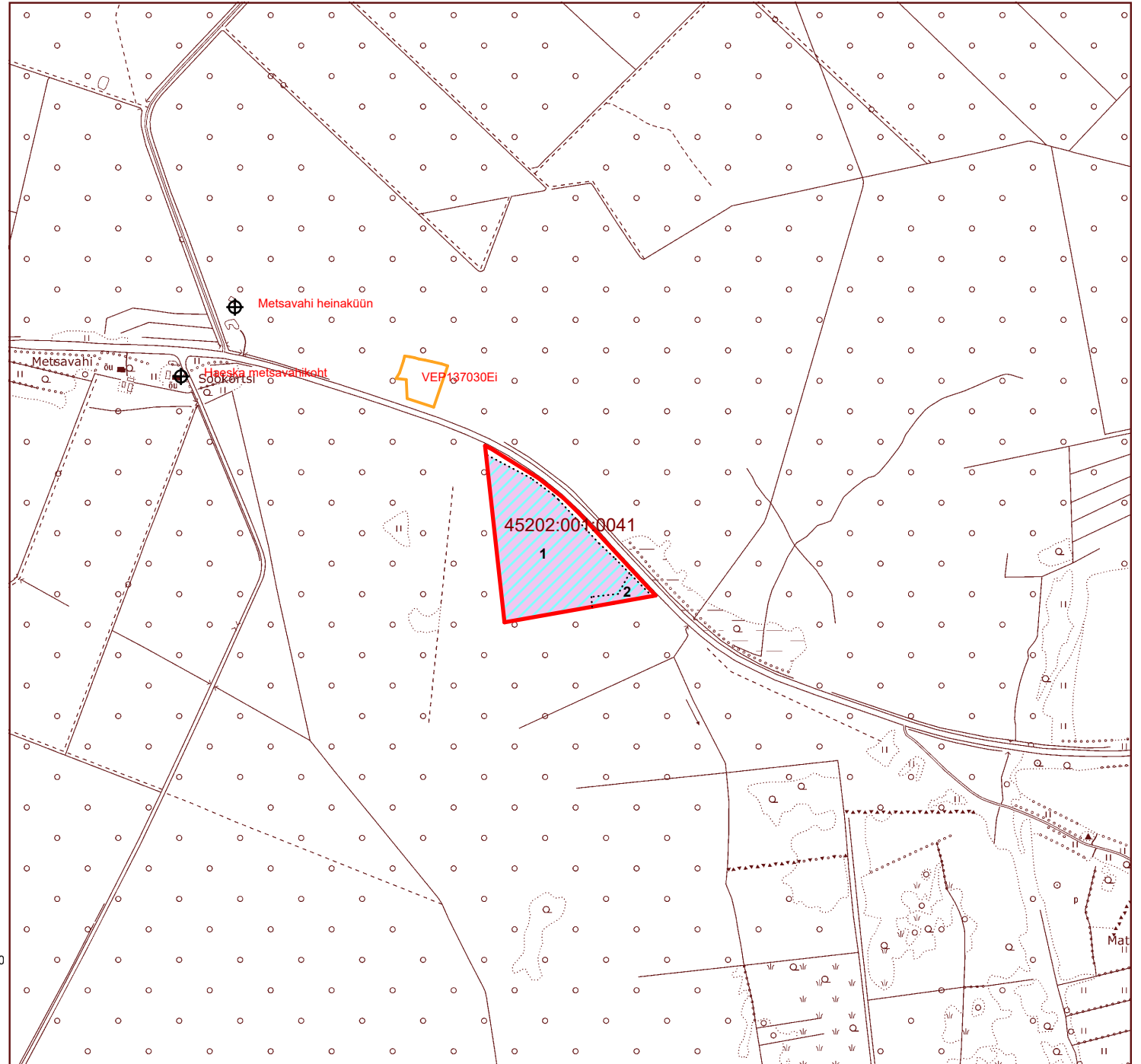
Leppemärgid

	maakonna piir		visiir, jalgrada
	valla piir		kõlviku piir
	katastrirüksuse piir		eraldise piir
	kruusatee		elektriliin
	metsatee		eraldist läbiv joon
	pinnaste		eraldise katkestus
	trass, siht		tiik
	vana kraav		truup
	kraav, oja, kaldajoon		märkimisväärne puu
	kraav, jõgi 6...10m		52001:001:0021 katastritunnus
	kraav trassiga		20 eralduse nber
	söödaplats		jahikantsel
	soolak		kopratamm

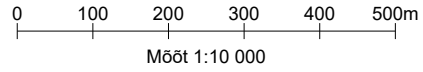
Aluskaart: Riigi Maa-amet

Looduskaitse info: EELIS, Veebruar 2020

Looduse Lood OÜ



KAVANDATUD TÖÖDE PLAAN
 Lääne maakond
 Lääne-Nigula vald
 Kreegi kinnistu



Metsamajanduslike tööde leppemärgid

	lageraie looduslikule uuenemisele jätmisega		harvendusraie
	lageraie looduslikule uuenemisele kaasaitamisega		sanitaarraie
	lageraie kultiveerimisega		valikraie
	aegjätkne raie		valgustusraie
	hälliraie		koridoride raiumine
	veerraie		maapinna mineraliseerimine
			kultiveerimine
			kultuuride hooldamine

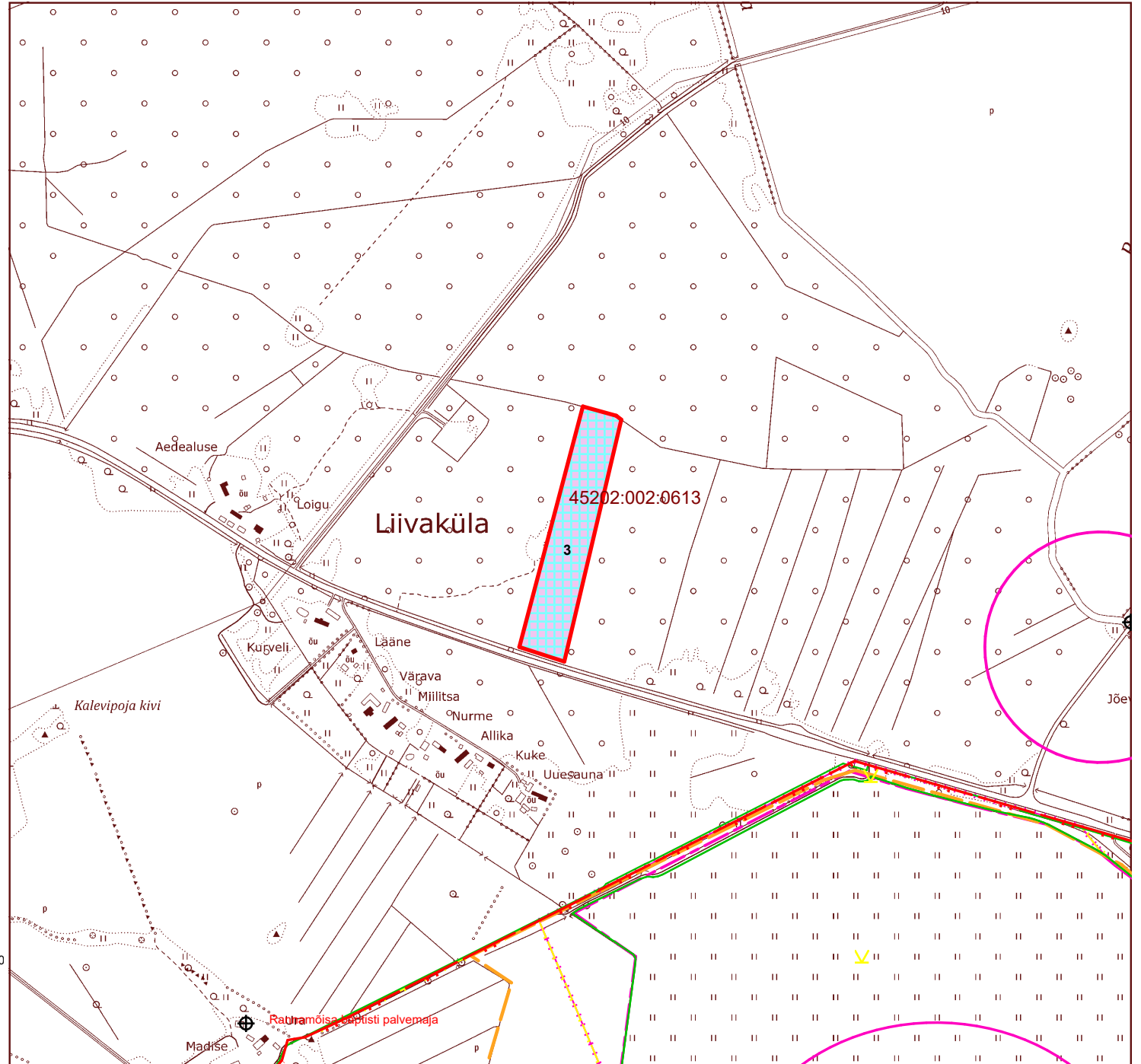
Leppemärgid

	maakonna piir		visiir, jalgrada
	valla piir		kõlviku piir
	katastrirüksuse piir		eraldise piir
	kruusatee		elektriliin
	metsatee		eraldist läbiv joon
	pinnaste		eraldise katkestus
	trass, siht		tiik
	vana kraav		truup
	kraav, oja, kaldajoon		märkimisväärne puu
	kraav, jõgi 6...10m		52001:001:0021 katastritunnus
	kraav trassiga		20 eralduse nंबर
	söödaplats		jahikantsel
	soolak		kopratamm

Aluskaart: Riigi Maa-amet

Looduskaitse info: EELIS, Veebruar 2020

Looduse Lood OÜ



Vald: Lääne-Nigula
Maaüksus: Kreegi

UUENDUS- JA VALIKRAIETE NIMEKIRI

Er. nr.	Raieliik	Enamus-puuliik	Vanusa	Kasvu-koha-tüüp	I rinde-täius	Raie järjek.	Pindala ha	Väljaraiutav tagavara tm				Surnud ja lamapuit	Kokku
								Ks	Hb	Lm	Lv		
Vald: Lääne-Nigula													
			Maaüksus: Kreegi				Katastritunnus: 45202:001:0041						
1	Lageraie	Hb	80	K-Ta	83	K	4,04	197	568	199		20	985
2	Lageraie	Lm	55	K-Ta	92	2	0,22	19		25			44
Kokku:							4,26	216	568	224		20	1 028
Vald: Lääne-Nigula													
			Maaüksus: Kreegi				Katastritunnus: 45202:002:0613						
3	Lageraie	Lv	45	K-An	92	1	3,30	20			631	17	668
Kokku:							3,30	20			631	17	668
Lageraie kokku:							7,56	236	568	224	631	37	1 696
Turberaie kokku:													
Kõik kokku:							7,56	236	568	224	631	37	1 696

Vald: Lääne-Nigula
Maaüksus: Kreegi

RAIETEST SAADAVAD TEOREETILISED PUIDUSORTIMENDID TM

Puuliik	jämepalk: 4,3-6,1 m; Ø 18+ cm (tm)	peenpalk: 3,4-4,3 m; Ø 11-18 cm (tm)	vineeripakk: 3,1-3,3 m; Ø 18-60 cm (tm)	paberipuu: 3 m; Ø 6-60 cm (tm)	küte: 3 m; Ø 5+ cm (tm)	Kokku (tm)	Jäätmed (tm)
Kask			33	156	12	202	35
Haab				11	550	561	7
Sanglepp	40	68			81	189	35
Hall-lepp	62	97			397	556	75
Surnud ja lama					51	51	22
Kokku:	102	165	33	167	1091	1559	173

Puidusortimentide mahud on arvatatud teoreetiliste mudelite alusel ja tegelikud raietel saadavad sortimendid võivad nendest erineda.

Vald: Lääne-Nigula
Maaüksus: Kreegi

METSAUUENDUS- JA HOOLDUSTÖÖD

Nimetus	Pindala ha	Tagavara tm	Arv tk/ha	Taimede vajadus		Seemnete vajadus	
				kokku tk	tk/ha	kokku kg	kg/ha
Seemnepuude jätmine	7,56	46					
Raie järelkasvu säilitamisega							
Pinnase mineraliseerimine							
Istutamine *	3,30			8 250	2 500		
kuusk	3,30			8 250	2 500		
mänd							
kask							
Külv							
mänd							
kask							
Kultuuride hooldamine	3,30						
Muu uuendusele kaasaaitamine	4,26						
Laasimine							
Kuivenduse hooldamine							
Kuivendamine							

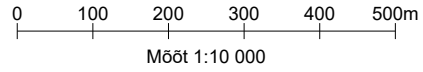
* Segakultuuride korral on istutamise pindala näidatud kõikide puuliikide kohta eraldi.

Vald: Lääne-Nigula
Maaüksus: Kreegi

UUENDUS- JA METSAHOOLDUSTÖÖDE NIMEKIRI

Eraldise number	Pindala ha	Enamuspuuliik	Kasvukohatüüp	Uuendamise või hooldamise viis	Soovitav		
					puuliik	kohtade arv tk/ha	kohtade arv tk/er
Vald: Lääne-Nigula		Maaüksus: Kreegi		Katastritunnus: 45202:001:0041			
1	4,04	Haab	Tarna-angervaksa	Looduslikule uuendusele kaasaitamine			
2	0,22	Sanglepp	Tarna-angervaksa	Looduslikule uuendusele kaasaitamine			
Vald: Lääne-Nigula		Maaüksus: Kreegi		Katastritunnus: 45202:002:0613			
3	3,30	Hall-lepp	Angervaksa	Istutamine Taimede hooldamine	kuusk	2 500	8 250

PUISTUPLAAN
Lääne maakond
Lääne-Nigula vald
Kreegi kinnistu



Puistuplaani leppemärgid

Puuliik	Lagedad alad	Seiguseta alad	Nooredikud	Latimetsad	Keskealised metsad	Valmivad ja küpsed
Mänd	[Pattern]	[Pattern]	[Pattern]	[Pattern]	[Pattern]	[Pattern]
Kuusk	[Pattern]	[Pattern]	[Pattern]	[Pattern]	[Pattern]	[Pattern]
Kask	[Pattern]	[Pattern]	[Pattern]	[Pattern]	[Pattern]	[Pattern]
Haab	[Pattern]	[Pattern]	[Pattern]	[Pattern]	[Pattern]	[Pattern]
Sanglepp	[Pattern]	[Pattern]	[Pattern]	[Pattern]	[Pattern]	[Pattern]
Hall lepp	[Pattern]	[Pattern]	[Pattern]	[Pattern]	[Pattern]	[Pattern]
Tamm	[Pattern]	[Pattern]	[Pattern]	[Pattern]	[Pattern]	[Pattern]
Saar	[Pattern]	[Pattern]	[Pattern]	[Pattern]	[Pattern]	[Pattern]
Teised	[Pattern]	[Pattern]	[Pattern]	[Pattern]	[Pattern]	[Pattern]

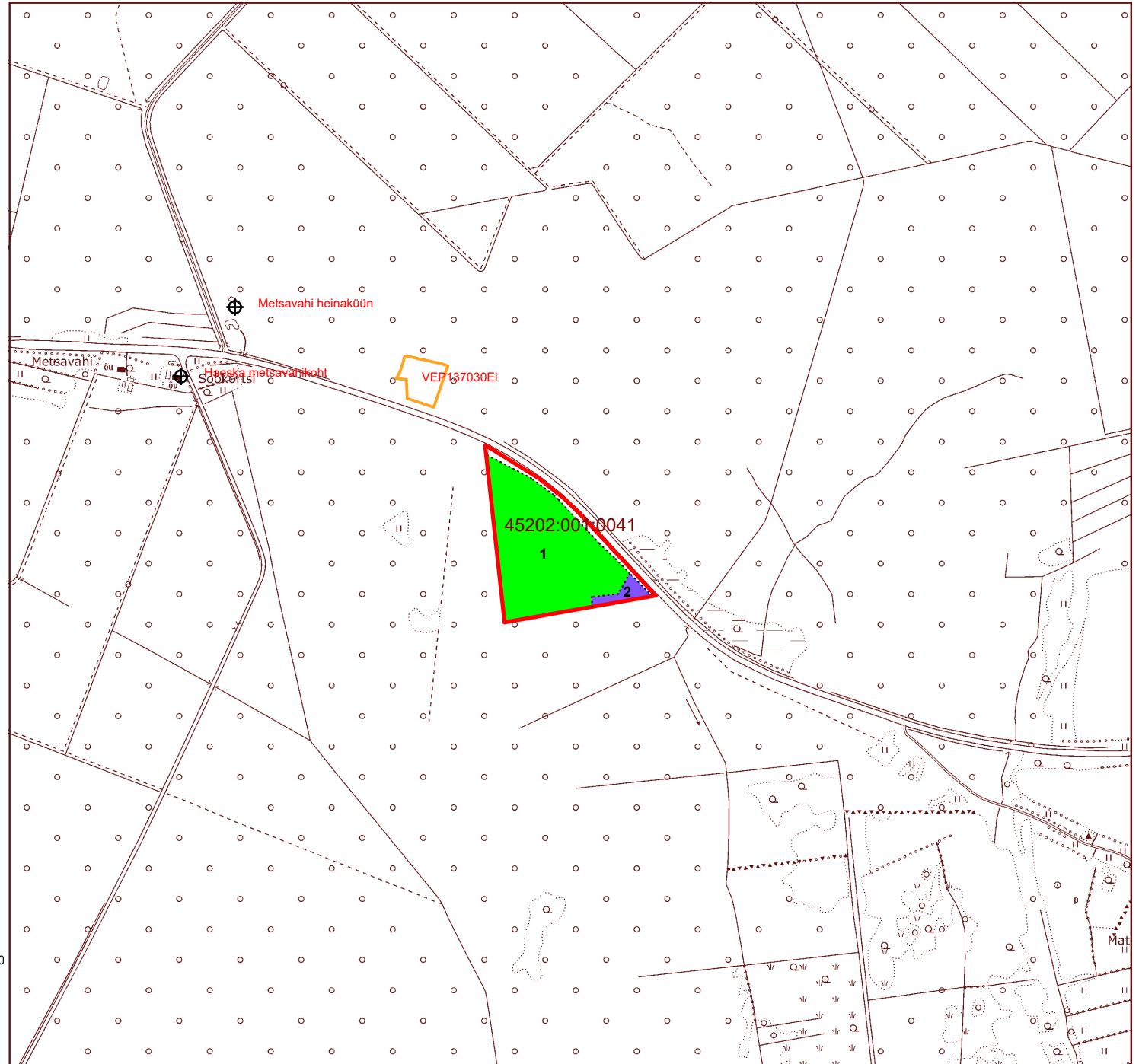
Leppemärgid

- maakonna piir
- - - valla piir
- katastrirüksuse piir
- kruusatee
- metsatee
- pinnaste
- trass, siht
- vana kraav
- kraav, oja, kaldajoon
- kraav, jõgi 6...10m
- kraav trassiga
- söödaplats
- ▲ soolak
- visiir, jalgrada
- kõlviku piir
- eraldise piir
- elektriliin
- eraldist läbiv joon
- eraldise katkestus
- tiik
- truup
- märkimisväärne puu
- 52001:001:0021 katastritunnus
- 20 eraldise nंबर
- jahikantsel
- kopratamm

Aluskaart: Riigi Maa-amet

Looduskaitse info: EELIS, Veebruar 2020

Looduse Lood OÜ



TAKSEERKIRJELDUS

Lääne-Nigula vald, Kreegi maaüksus, 45202:001:0041

Er. nr.	Pindala ha	Rinne	Kooseisu					Boni-teet	Kasvu-koha-tüüp	H100 m	Täius %	G m ²	Puude arv tk/ha	Tagavara		Juurdekasv		Raie %	Likv. puit tm	Tarbe puidu %	Kavandatud metsamajanduslikud tööd Takseeritud
			%	Puu-liik	Pärit-olu	Vanus a	H m							D cm	tm/ha	tm/er	tm/ha/a				
1	4,04	Küps mets					2	K-Ta	26					247	996	4,0	16,3		957	28	27.02.2024
		Kaalutud I rinde vanus 77 aastat, raievanus 45 aastat																			Lageraie kiire vanuse alusel
	1	60 Hb s		80	24	38				83	25				598			95			Jätta ca 7 Ks seemnepuud
		20 Ks s		70	19	20									199			99			Looduslikule uuendusele kaasaaitamine
		20 Lm s		60	18	18									199			100			
		Põõsarinne: paakspuu, kuslapuu, liitus nõrk, kõrgus 1 - 2 m																			
		Surnud puud												5	20						
		Lamapuit												5	20						
		Kahjustus: haavataelik, aste tugev, 100% I rinde 80 a. Hb																			
		Kooseis ebaühtlane, vanus ebaühtlane																			
2	0,22	Valmiv mets					2	K-Ta	24					203	45	5,2	1,2		38	74	29.02.2024
		Kaalutud I rinde vanus 55 aastat, raievanus 64 aastat																			Lageraie 2. jrk. vanuse alusel
	1	55 Lm s		55	18	18				92	24				25			100			Jätta ca 5 Ks seemnepuud
		45 Ks s		55	18	18									20			95			Looduslikule uuendusele kaasaaitamine
		Põõsarinne: paakspuu, kuslapuu, liitus nõrk, kõrgus 1 - 2 m																			

Eraldisel esimesena märgitud puuliik on peapuuliik

