

Maaüksuse asukoht

Maakond Tartu maakond	Vald / linn Kastre vald	Metskond
Kinnistu number 8104	Kinnistu nimetus Sepametsa	

Number	Esitamise kp	Katastritunnus	Kvartal	Eraldis	Pindala (ha)	Tööliik	Maht (tm)	Otsuse kp	Otsus	Kehtiv kuni
50000830654	05.05.2023	18502:005:0113		8	0.22	sanitaarraie	1	05.05.2023	JAH	04.05.2024
50000830656	05.05.2023	18502:005:0113		10	0.99	lageraie	263	05.05.2023	JAH	04.05.2024

Registreerimisest keeldumise põhjused/soovitused/täiendavad tingimused

Metsateatis nr **50000830654**, katastritunnus 18502:005:0113, eraldis nr 8.

Raie teostamine (sealhulgas metsamaterjali kokkuvedu) karuputke võõrliikide koloonia piires on lubatud ainult külmunud pinnase tingimustes, soovitavalt lumikatte olemasolul. Metsamaterjali ja raidmete ladustamine kolooniates on keelatud. Pinnasekahjustuste tekitamine kolooniates kutsub esile invasiivse võõrliigi seemnete levimise ja selle paljunemise. Alus: LKS § 57 lg 10. Sama paragrahvi alusel on uuendusraietel maapinna mineraliseerimine karuputke koloonias keelatud.

Kokkuvedu läbi karuputke võõrliikide koloonia on lubatud ainult külmunud pinnase tingimustes, soovitavalt lumikatte olemasolul. Metsamaterjali ja raidmete ladustamine kolooniates on keelatud. Pinnasekahjustuste tekitamine kolooniates kutsub esile invasiivse võõrliigi seemnete levimise ja selle paljunemise. Alus: LKS § 57 lg 10. Koloonia täpset asukohta näete metsaportaalis register.metsad.ee.

Metsateatis vastab Metsaseaduse §41 lg 8¹ nõuetele. Otsust on võimalik vaidlustada 30 päeva jooksul teatavaks tegemisest arvates, esitades vaide Keskkonnaametile haldusmenetluse seaduses sätestatud korras või kaebuse halduskohtusse halduskohtumenetluse seadustikus sätestatud korras.

Looduskaitseaduse (LKS §55 lg 6¹) alusel on keelatud looduslikult esinevate lindude tahtlik häirimine, eriti pesitsemise ja poegade üleskasvatamise ajal. Lindude pesitsemise tippaeg on aprilli keskpaigast suve keskpaigani. Lindude asustustihedus on reeglina kõrgem segametsades (laane-, salu- ja soovikumetsades) ning kasvab metsa vanuse tõustes.

Aitäh, et aitad hoida loodust ja elurikkust.

Metsateatis nr **50000830656**, katastritunnus 18502:005:0113, eraldis nr 10.

Lugupeetud metsateatise esitaja. Hoiatame, et kavandatud raieala kattub objektiga: Ranna või kalda veekaitsevöönd; Kullimäe läte. Veeseaduse § 118 lõike 1 kohaselt on veekaitsevööndi eesmärk vältida veekogu kalda või ranna erosiooni või hajuheidet. Tulenevalt veeseaduse § 119 punktist 2 ning keskkonnaministri 11.08.2017 määruse nr 28 § 4 lõikest 2 tuleb raietööde tegemisel järgida järgmiseid tingimusi ja soovitusi:

Veekaitsevööndis on keelatud:

1. Uuendusraie, v.a. aegjärkne raie, ning alusmetsa ja põõsarinde eemaldamine;
2. Raidmete jätmine veekaitsevööndisse ja veekogusse;
3. Mootorsõidukitega kallaste kahjustamine, veekogust läbisõitmine ja rööbaste tekitamine.

Kinnitatud uuendusraie metsateatisega on veekaitsevööndis lubatud uuendusraiest erinevad (v.a. aegjärkne raie) õigusaktidega kooskõlas olevad raieviisid.

Soovitused:

1. Veekaitsevööndis raiuda ennekõike neid surnud ja vigastatud puid, mis võivad vette kukkudes veekogu veevoolu takistada;

Lugupeetud metsateatise esitaja. Hoiatame, et kavandatud raieala kattub objektiga: Ranna või kalda veekaitsevöönd; Mõra jõgi. Veeseaduse § 118 lõike 1 kohaselt on veekaitsevööndi eesmärk vältida veekogu kalda või ranna erosiooni või hajuheidet. Tulenevalt veeseaduse § 119 punktist 2 ning keskkonnaministri 11.08.2017 määruse nr 28 § 4 lõikest 2 tuleb raietööde tegemisel järgida järgmiseid tingimusi ja soovitusi:

Veekaitsevööndis on keelatud:

1. Uuendusraie, v.a. aegjärkne raie, ning alusmetsa ja põõsarinde eemaldamine;
2. Raidmete jätmine veekaitsevööndisse ja veekogusse;

3. Mootorsõidukitega kallaste kahjustamine, veekogust läbisõitmine ja rööbaste tekitamine.

Kinnitatud uuendusraie metsateatisega on veekaitsevööndis lubatud uuendusraiest erinevad (v.a. aegjärgne raie) õigusaktidega kooskõlas olevad raieviisid.

Soovitused:

1. Veekaitsevööndis raiuda ennekõike neid surnud ja vigastatud puid, mis võivad vette kukkudes veekogu veevoolu takistada;

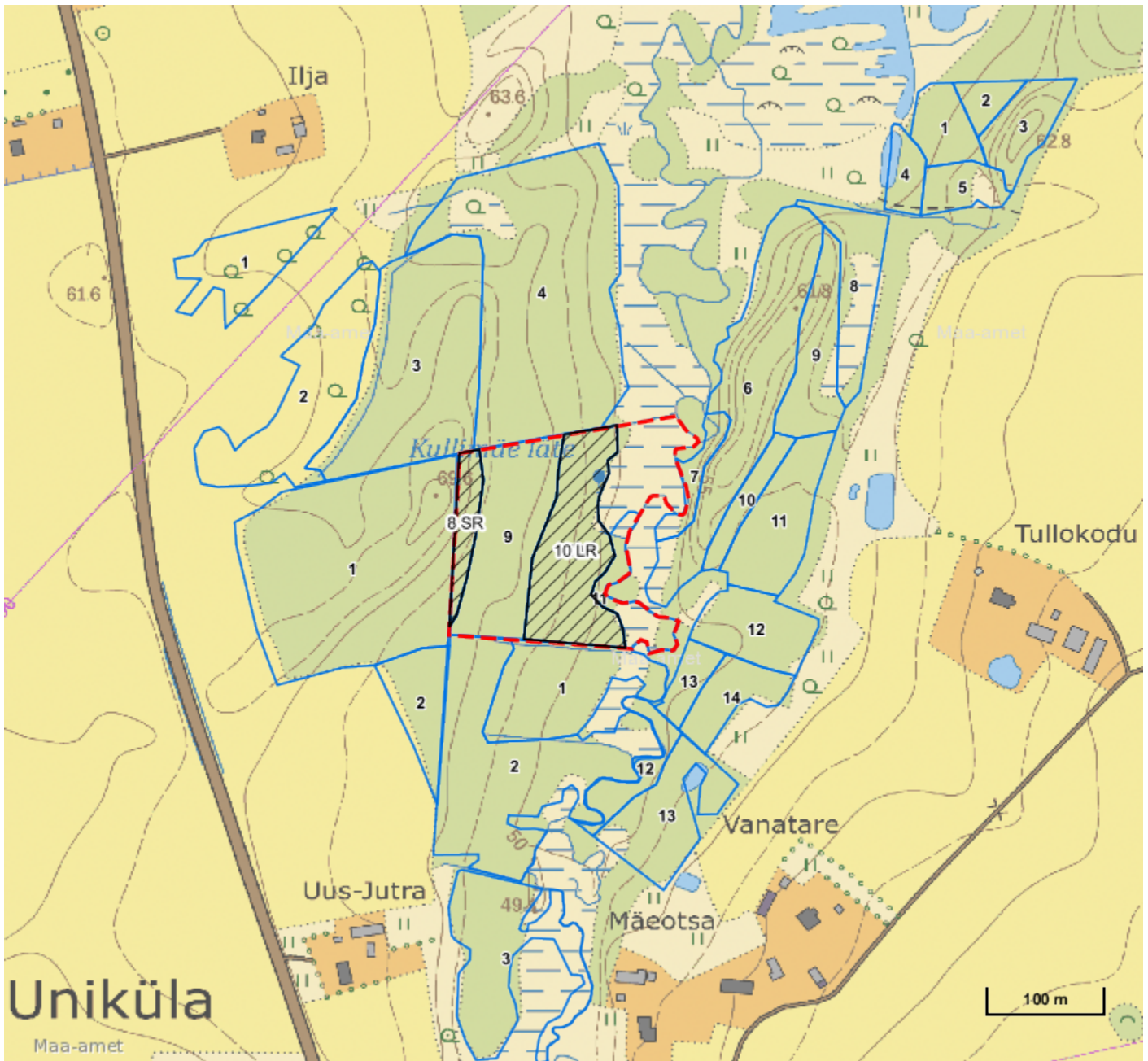
Raie teostamine (sealhulgas metsamaterjali kokkuvedu) karuputke võõrliikide koloonia piires on lubatud ainult külmunud pinnase tingimustes, soovitavalt lumikatte olemasolul. Metsamaterjali ja raidmete ladustamine kolooniates on keelatud. Pinnasekahjustuste tekitamine kolooniates kutsub esile invasiivse võõrliigi seemnete levimise ja selle paljunemise. Alus: LKS § 57 lg 10. Sama paragrahvi alusel on uuendusraietel maapinna mineraliseerimine karuputke koloonias keelatud.

Kokkuvedu läbi karuputke võõrliikide koloonia on lubatud ainult külmunud pinnase tingimustes, soovitavalt lumikatte olemasolul. Metsamaterjali ja raidmete ladustamine kolooniates on keelatud. Pinnasekahjustuste tekitamine kolooniates kutsub esile invasiivse võõrliigi seemnete levimise ja selle paljunemise. Alus: LKS § 57 lg 10. Koloonia täpset asukohta näete metsaportaalis register.metsad.ee.

Metsateatis vastab Metsaseaduse §41 lg 8¹ nõuetele. Otsust on võimalik vaidlustada 30 päeva jooksul teatavaks tegemisest arvates, esitades vaide Keskkonnaametile haldusmenetluse seaduses sätestatud korras või kaebuse halduskohtusse halduskohtumenetluse seadustikus sätestatud korras.






Looduskaitseseaduse (LKS §55 lg 6¹) alusel on keelatud looduslikult esinevate lindude tahtlik häirimine, eriti pesitsemise ja poegade üleskasvatamise ajal. Lindude pesitsemise tippaeg on aprilli keskpaigast suve keskpaigani. Lindude asustustihedus on reeglina kõrgem segametsades (laane-, salu- ja soovikumetsades) ning kasvab metsa vanuse tõustes.

Aitäh, et aitad hoida loodust ja elurikkust.



Legend

1:5000

Kaardikiht	
	Põhikaart: Maa-amet 23.04.2024
	Metsaregister: Eraldised 23.04.2024
	Maa-amet: Katastriüksused 23.04.2024
	Metsaregister: Metsateatised 23.04.2024
	Metsaregister: Metsateatised (EI otsus) 23.04.2024
	Metsaregister: Kahjustusteatised 23.04.2024

Keskkonnaamet
 Registrikood 70008658
 Narva mnt 7a
 15172 Tallinn, Eesti

telefon: 662 5999
 e-post: klienditugi@keskkonnaamet.ee
<http://www.keskkonnaamet.ee>