

## Maaüksuse asukoht

Maakond Hiiu maakond	Vald / linn Hiiumaa vald	Metsakond
Kinnistu number 775233	Kinnistu nimetus Selja	

Number	Esitamise kp	Katastritunnus	Kvartal	Eraldis	Pindala (ha)	Tööliik	Maht (tm)	Otsuse kp	Otsus	Kehtiv kuni
50000563357	07.07.2022	39201:004:0290		5	0.54	lageraie	Ei kuvata	07.07.2022	JAH	06.07.2023

## Registreerimisest keeldumise põhjused/soovitused/täiendavad tingimused

Metsateatis nr **50000563357**, katastritunnus 39201:004:0290, eraldis nr 5.

Lugupeetud metsateatise esitaja. Hoiatame, et kavandatud raieala kattub objektiga: Ranna või kalda veekaitsevöönd; Kurisu jõgi. Veeseaduse § 118 lõike 1 kohaselt on veekaitsevööndi eesmärk vältida veekogu kalda või ranna erosiooni või hajuheidet. Tulenevalt veeseaduse § 119 punktist 2 ning keskkonnaministri 11.08.2017 määruse nr 28 § 4 lõikest 2 tuleb raietööde tegemisel järgida järgmiseid tingimusi ja soovitusi:

Veekaitsevööndis on keelatud:

1. Uuendusraie, v.a. aegjärgne raie, ning alusmetsa ja põõsarinde eemaldamine;
2. Raidmete jätmise veekaitsevööndisse ja veekogusse;
3. Mootorsõidukitega kallaste kahjustamine, veekogust läbisõitmine ja rööbaste tekitamine.

Kinnitatud uuendusraie metsateatisega on veekaitsevööndis lubatud uuendusraiest erinevad (v.a. aegjärgne raie) õigusaktidega kooskõlas olevad raieviisid.

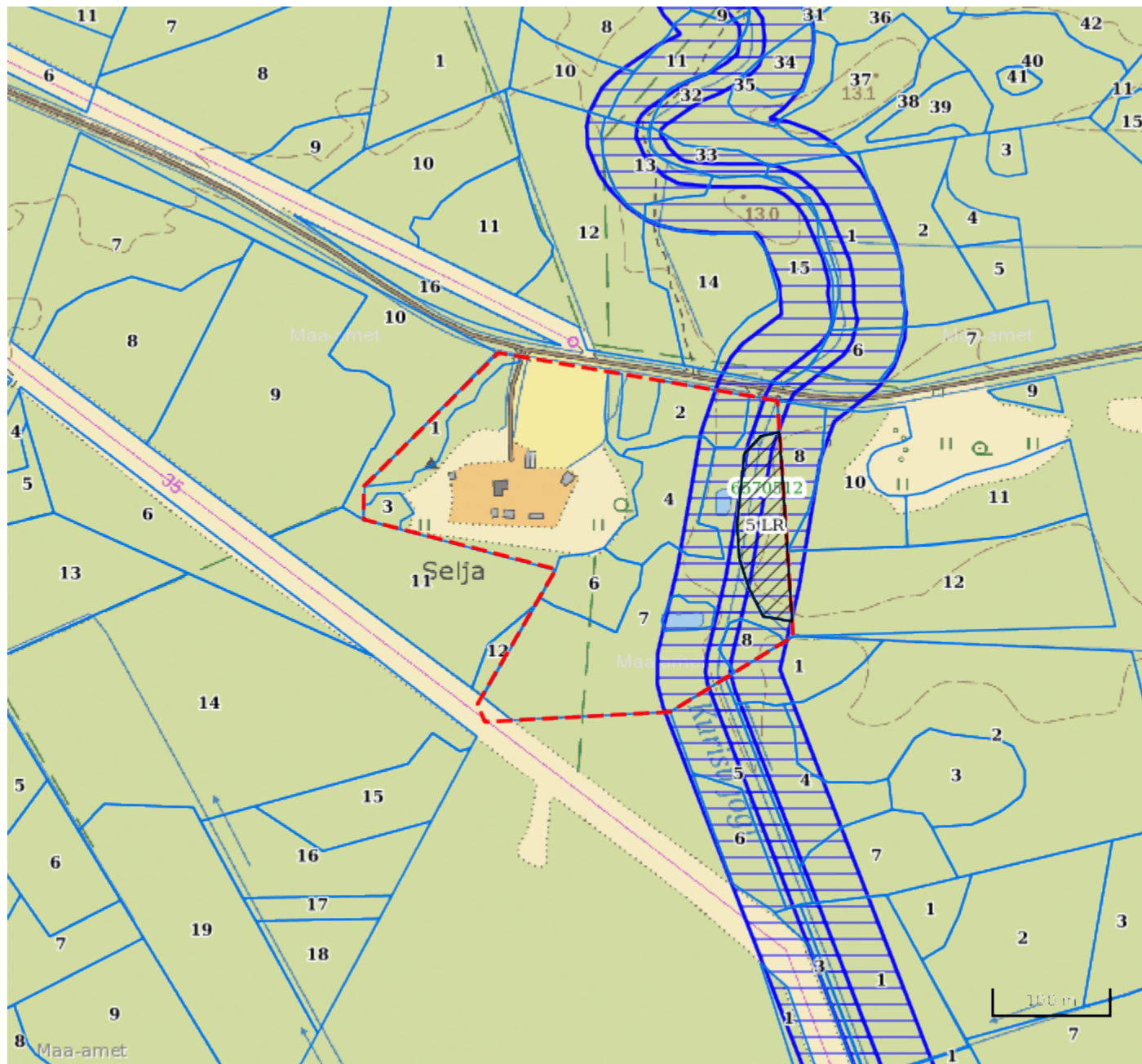
Soovitused:

1. Veekaitsevööndis raiuda ennekõike neid surnud ja vigastatud puid, mis võivad vette kukkudes veekogu veevoolu takistada.

Metsateatis vastab Metsaseaduse §41 lg 8<sup>1</sup> nõuetele. Otsust on võimalik vaidlustada 30 päeva jooksul teatavaks tegemisest arvates, esitades vaide Keskkonnaametile haldusmenetluse seaduses sätestatud korras või kaebuse halduskohtusse halduskohtumenetluse seadustikus sätestatud korras.





Looduskaitseaduse ( LKS §55 lg 6<sup>1</sup>) alusel on keelatud looduslikult esinevate lindude tahtlik häirimine, eriti pesitsemise ja poegade üleskasvatamise ajal. Lindude pesitsemise tippaeg on aprilli keskpaigast suve keskpaigani. Lindude asustustihedus on reeglina kõrgem segametsades (laane-, salu- ja soovikumetsades) ning kasvab metsa vanuse tõustes.

Aitäh, et aitad hoida loodust ja elurikkust.



**Legend**

**1:5000**

<b>Kaardikiht</b>	
	Põhikaart: Maa-amet 16.08.2022
	Metsaregister: Eraldised 16.08.2022
	Maa-amet: Katastriüksused 16.08.2022
	Metsaregister: Metsateatised 16.08.2022
	Metsaregister: Metsateatised (EI otsus) 16.08.2022
	Metsaregister: Kahjustusteatised 16.08.2022

Keskkonnaamet  
 Registrikood 70008658  
 Narva mnt 7a  
 15172 Tallinn, Eesti

telefon: 662 5999  
 e-post: klienditugi@keskkonnaamet.ee  
<http://www.keskkonnaamet.ee>