

# METSAVARUDE ÜLEVAADE

KRISNA

Hiumaa vald

Hiiu maakond



**Metsaruum**  
Metsaruum

# Metsavarude ülevaade

2489

Maakond: Hiiu maakond Maaüksus: **KRISNA**  
Omavalitsus: Hiiumaa vald Kinnistunr: 608133

Asustusüksus	Katastrinumber	Üldpind (ha)	Metsamaa (ha)
Hagaste küla	63901:003:0018	11.56	9.78
Tempa küla	63901:003:0017	5.25	5.25

Metsamaa pindala: **15.03** ha, sellest lagedad alad ha  
selguseta alad ha  
puistud 15.03 ha

## Metsamaa

kasvava metsa tagavara 2440 tm ehk 162 tm/ha  
tagavara juurdekasv aastas 78 tm ehk 5 tm/ha. 10 aasta juurdekasv 781 tm.  
soovitatav puidukasutuse suurus 10 aasta jooksul 1414 tm

Kasvava metsa tagavara, juurdekasv ja puidukasutuse suurus iseloomustavad puistute puitmassi mahtu.  
Ümarmaterjali sortimentide väljatulek moodustab sellest 70-95%.

Välitööd tegi: **Marje Talvis**

9. märts 2026

Metsaruum OÜ (reg.kood 11183357)

Läänemaa, Lääne-Nigula vald, Jalukse, 91004

e-post: info@metsaruum.ee, telefon: 53419506



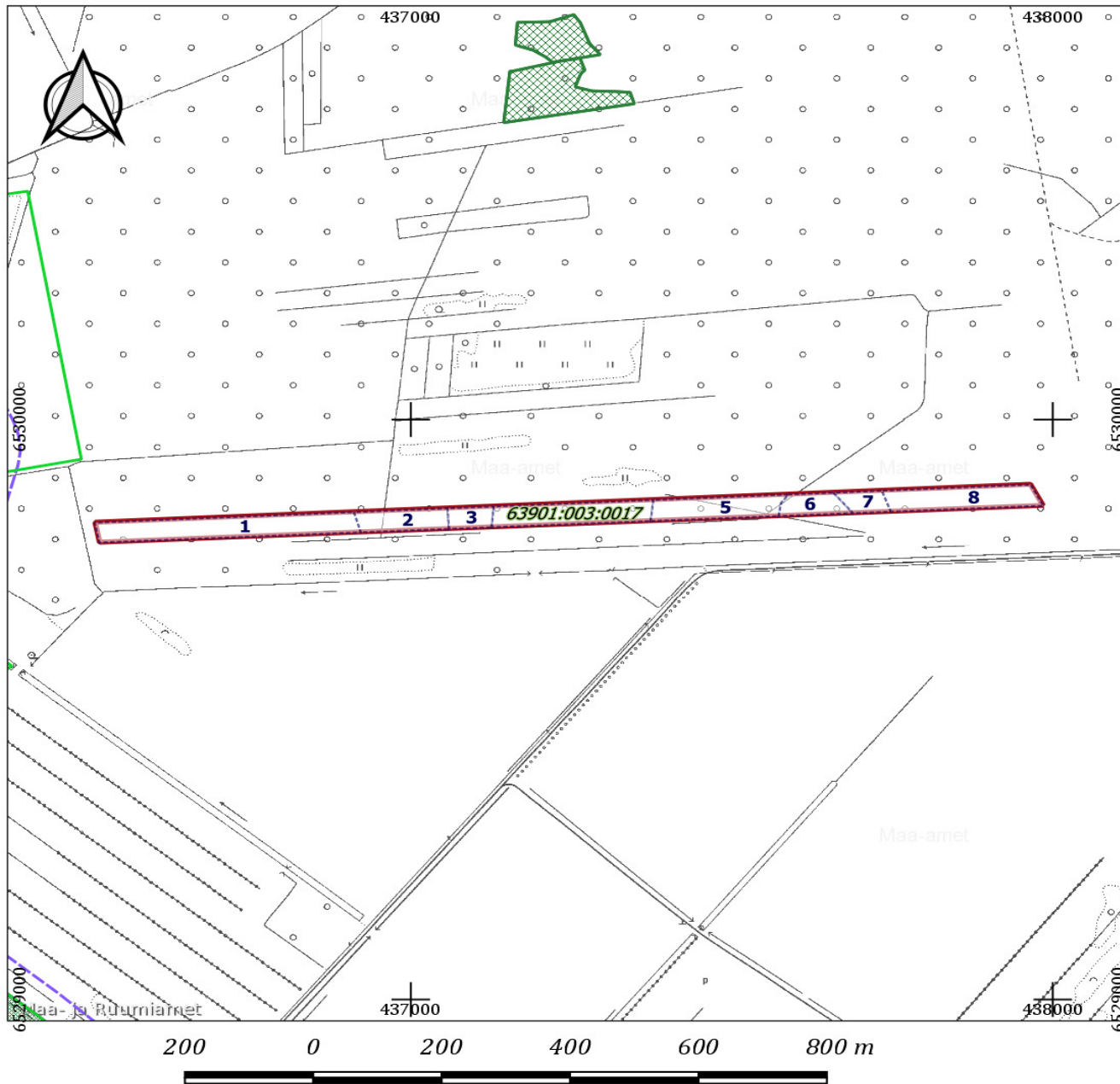
**Metsaruum**  
Metsaruum

# METSADE PLAAN

KRISNA MAAÜKSUS

HIIUMAA VALD




HIIU MAAKOND



## Looduskaitse

-  Kohalik objekt
-  Hoiuala
-  Kaitseala
-  Projekteeritav
-  VEP
-  Püsielupaik
-  Kalda piiranguvöönd

## Vöönd

-  Sihtkaitsevöönd
-  Piiranguvöönd
-  Reservaat

Lehekülg 1

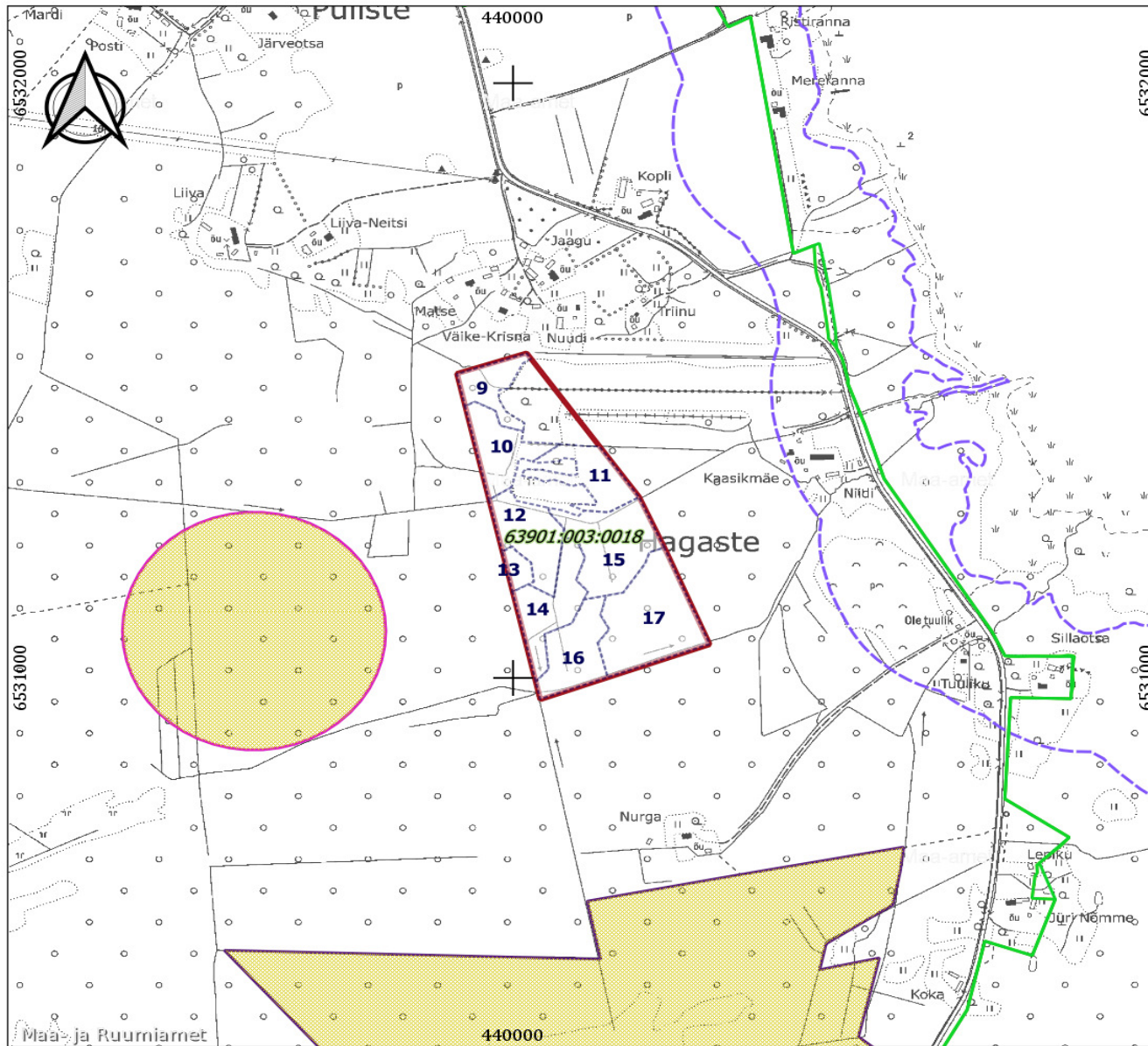
Aluskaart: Maa-amet  
Looduskaitse kihid: EELIS

# METSADE PLAAN

## KRISNA MAAÜKSUS

HIIUMAA VALD

HIIU MAAKOND



### Looduskaitse

□ Kohalik objekt

□ Hoiuala

□ Kaitseala

□ Projekteeritav

□ VEP

□ Püsielupaik

□ Kalda piiranguvöönd

### Vöönd

□ Sihtkaitsevöönd

□ Piiranguvöönd

□ Reservaat

Lehekülg 2

Aluskaart: Maa-amet

Looduskaitse kihid: EELIS

## TAKSEERKIRJELDUSED

Er. nr.	Pindala ha	Arengukl Rinne	Koosseis	Vanus a	H (m)	D (cm)	Tüüp Päritolu	Bon/ H100	N (tk/ha)	Täius / G % / m2	Tagavara tm/er	Juurdek. (tm/a) ha er	Välja- raie %	Kahjustused Põhjus % Aste
63901:003:0017														
<b>1</b>	1.41	Keskealine mets					K TA	2.bon/ H100=25			262 186	6.9 9.7		9. märts 2026
Eraldise kaalutud vanus 50 a.														
	1	85 KS		50	18.0	18	V			88/22	222 158		15	
	1	10 LM		55	19.0	20	V				25 18		25	
	1	2 MA		75	19.0	30	S				5 4			
	1	3 HB		50	22.0	28	V				8 6			
	J	100 KU		10	1.3		S		400					
Surnud mets Lamapuit														
Harvendusraie 1. jrk														
63901:003:0017														
<b>2</b>	0.50	Valmiv mets					K TA	2.bon/ H100=24			98 197	5.3 2.6		9. märts 2026
Eraldise kaalutud vanus 65 a.														
	1	86 KS		65	20.0	22	V			78/21	84 169		100	
	1	13 MA		65	21.0	30	S				13 26		90	
	1	1 KU		65	21.0	30	S				1 2		100	
Surnud mets Lamapuit														
Lageraie 2. jrk														
Lood. uuen. kaasaaitam.														









## TAKSEERKIRJELDUSED

Er. Pindala nr.	ha	Arengukl Rinne	Koosseis	Vanus a	H (m)	D (cm)	Tüüp Päritolu	Bon/ H100	N (tk/ha)	Täius / G % / m2	Tagavara tm/er	Juurdek. (tm/a) ha er	Välja- raie %	Kahjustused Põhjus % Aste	
63901:003:0018								2.bon/ H100=26			65	72	8.0	7.2	9. märts 2026
<b>11</b>	0.91	Latimets					K AN								Kaalutud raievanus 60 a.
Eraldise kaalutud vanus				15 a.											
	1	85 LM		15	9.0	7	V			79/14	47	52		15	
	1	11 KS		15	9.0	7	S				6	7			
	1	4 KU		15	4.0	5	S				2	3			
	Y	100 LM		60	19.0	24	V		25tk/ha		9	10			
Surnud mets Lamapuit															
Harvendusraie 2. jrk															
63901:003:0018								1.bon/ H100=30			49	45			9. märts 2026
<b>12</b>	1.10	Noorendik					JM								
	1	95 HB		7	5.0	5	V		7000 tk/ha		47	43		25	põder 5%
	1	4 KS		7	5.0	5	S				2	2			
	1	1 LM		7	5.0	5	V								
Surnud mets Lamapuit															
												Tehtud Lageraie HB	2019.a		
Valgustusraie 1. jrk															

## TAKSEERKIRJELDUSED

Er. nr.	Pindala ha	Arengukl Rinne	Koosseis	Vanus a	H (m)	D (cm)	Tüüp Päritolu	Bon/ H100	N (tk/ha)	Täius / G % / m2	Tagavara tm/er	Juurdek. (tm/a) ha er	Välja- raie %	Kahjustused Põhjus % Aste
63901:003:0018								2.bon/ H100=24			38	173	5.8 1.2	9. märts 2026
<b>13</b>	0.22	Keskealine mets					MS							Kaalutud raievanus 73 a.
Eraldise kaalutud vanus				56 a.										
	1	52 KS		55	18.0	18	S			68/18	18	84		
	1	30 KU		55	18.0	24	S				10	48		
	1	15 MA		70	18.0	28	S				5	24		
	1	3 LM		55	18.0	18	V				1	5		
	2	100 KU		40	10.0	10	S			9/2	2	12		
Surnud mets														
Lamapuit														
63901:003:0018								2.bon/ H100=26			20	18		9. märts 2026
<b>14</b>	1.14	Noorendik					MS							
	1	25 KS		7	4.0	4	S	4500 tk/ha			4	4	5	
	1	60 HB		7	2.0	3	V				11	10	45	pöder 20%
	1	5 KU		15	2.0	4	S				2	2		
	1	10 LM		7	4.0	4	V				2	2	20	
Surnud mets														
Lamapuit														
												Tehtud Lageraie	KU	2019.a
Valgustusraie 1. jrk														
Täius või liitus ebaühtlane														

## TAKSEERKIRJELDUSED

Er. Pindala nr.	ha	Arengukl Rinne	Koosseis	Vanus a	H (m)	D (cm)	Tüüp Päritolu	Bon/ H100	N (tk/ha)	Täius / G % / m2	Tagavara tm/er	Juurdek. (tm/a) ha er	Välja- raie %	Kahjustused Põhjus % Aste
63901:003:0018								2.bon/ H100=25			302	188	5.1 8.2	9. märts 2026
<b>15</b>	1.61	Valmiv mets					K TA							Kaalutud raievanus 67 a.
Eraldise kaalutud vanus				65 a.										
	1	55	KS	65	21.0	24	S			66/19	167	104		99
	1	5	KU	65	20.0	24	S				14	9		100
	1	35	LM	65	22.0	26	V				106	66		100
	1	5	HB	65	23.0	28	V				14	9		100
Surnud mets Lamapuit														
Lageraie 2. jrk Lood. uuen. kaasaaitam.														
63901:003:0018								3.bon/ H100=24			232	208	3.5 3.9	9. märts 2026
<b>16</b>	1.12	Küps mets					K TA							Kaalutud raievanus 70 a.
Eraldise kaalutud vanus				75 a.										
	1	75	KS	75	21.0	22	S			68/19	155	139		99
	1	5	KU	75	21.0	24	S				10	9		100
	1	10	LM	75	21.0	24	V				20	18		100
	1	10	HB	75	21.0	28	V				20	18		99
	2	100	KU	45	10.0	12	S			18/4	26	24		100
Surnud mets Lamapuit														
												5		
Lageraie 1. jrk Lood. uuen. kaasaaitam.														

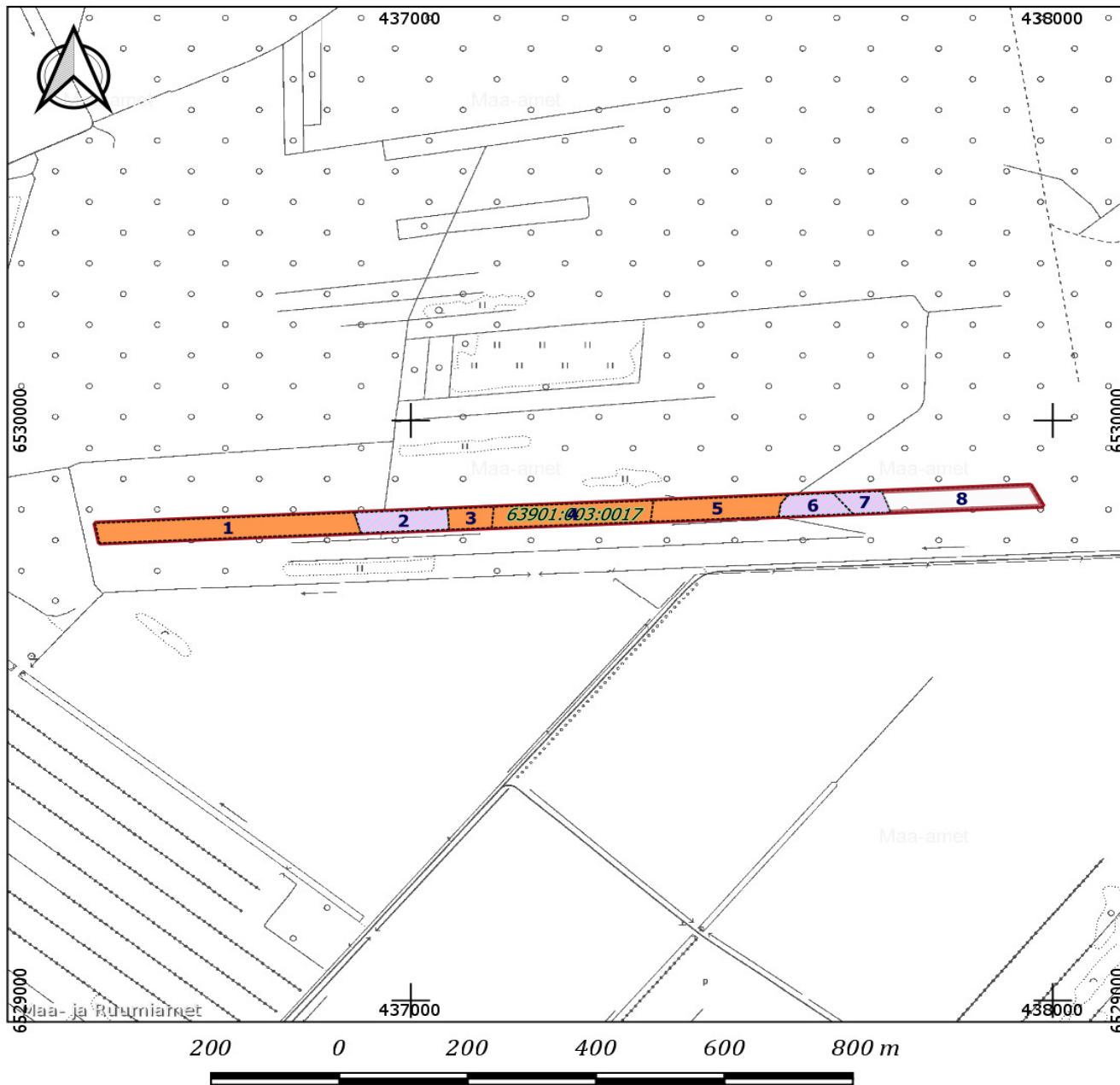


# KAVANDATUD TÖÖDE PLAAN

KRISNA MAAÜKSUS

HIIUMAA VALD

HIIU MAAKOND



## Majandamise soovitused

- harvendusraie
- lageraie looduslikule uuendusele kaasaaitamisega

Lehekül 1

Aluskaart: Maa-amet

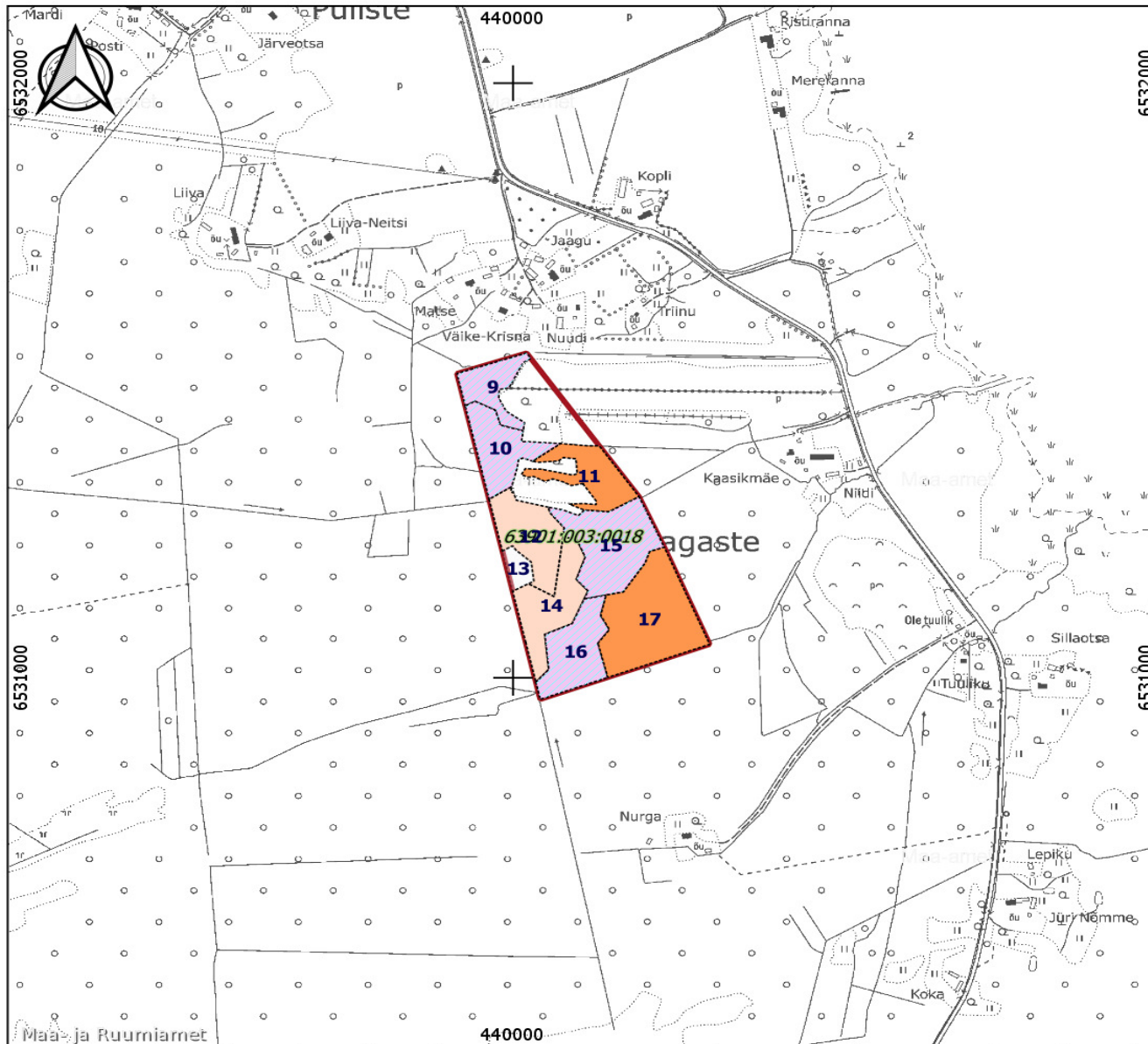


# KAVANDATUD TÖÖDE PLAAN

KRISNA MAAÜKSUS

HIIUMAA VALD

HIIU MAAKOND



## Majandamise soovitused

- harvendusraie
- lageraie looduslikule uuendusele kaasaaitamisega
- valgustusraie

Lehekülg 2

Aluskaart: Maa-amet



UUENDUSRAIETE NIMEKIRI

Hiumaa vald  
KRISNA

Eraldis	Raieliik	KKT	Enamus puuliik	Raie jrk	Pind	Väljaraiutav tagavara (tm)								
						Mänd	Kuusk	Kask	Haab	Tamm	Saar	Sanglepp	Hallepp	Teised
63901:003:0017														
2	Lageraie	KTA	kask	2	0.50	12	1	85						98
6	Lageraie	TA	mänd	2	0.35	56	4	20						80
7	Lageraie	KTA	kask	1	0.25	1		26	23			15		65
63901:003:0018														
9	Lageraie	KTA	sanglepp	1	0.63			18				170		188
10	Lageraie	KTA	sanglepp	1	0.94		10	84			2	121		217
15	Lageraie	KTA	kask	2	1.61		14	166	14			106		300
16	Lageraie	KTA	kask	1	1.12		37	154	20			20		231
KOKKU:					5.40	69	66	553	57		2	432		1 179

## HOOLDUSRAIETE NIMEKIRI

Hiiumaa vald

KRISNA

Era- ldis	Raieliik	KKT	Enamus puuliik	Raie jrk	Pind (ha)	Kasvava metsa tagavara(tm)	Väljaraiutav tagavara (tm)							Raie %		
							Mänd	Kuusk	Kask	Haab	Tamm	Saar	Sang- lepp	Hall lepp	Teised	Kokku
63901:003:0017																
1	Harvendusraie	KTA	kask	1	1.41	262.3			33			6		39	14	14
3	Harvendusraie	KTA	kask	1	0.25	52.5			9	2				11	20	20
4	Harvendusraie	KTR	kask	1	0.89	156.6			31					31	19	19
5	Harvendusraie	KTA	kask	1	0.73	164.3			38	4		3		45	27	27
63901:003:0018																
11	Harvendusraie	KAN	sanglepp	2	0.91	65.5						7		7	12	10
12	Valgustusraie	JM	haab	1	1.10	49.5				12				12	24	24
14	Valgustusraie	MS	haab	1	1.14	20.5				5				5	23	24
17	Harvendusraie	KTA	kask	1	2.11	396.7			68			15		83	20	20
<b>KOKKU:</b>					8.54	1167.9			179	23		31		233		

Soovitav harvendusraiete pindala on 6.30 ha.

# UUENDUSTÖÖDE NIMEKIRI

Hiiumaa vald  
KRISNA

Eraldus	Töö	Soovitav			Aasta	Eralduse pindala (ha)	KKT	Peapuuliik	Arenguklass
		Puuliik	Arv tk/ha	Pindala					
63901:003:0017									
2	Lood. uuen. kaasaaitam.					0.50	K TA	kask	Valmiv mets
6	Lood. uuen. kaasaaitam.					0.35	TA	mänd	Keskealine
7	Lood. uuen. kaasaaitam.					0.25	K TA	kask	Küps mets
Kokku:			0.00						
63901:003:0018									
9	Lood. uuen. kaasaaitam.					0.63	K TA	sanglepp	Küps mets
10	Lood. uuen. kaasaaitam.					0.94	K TA	sanglepp	Küps mets
15	Lood. uuen. kaasaaitam.					1.61	K TA	kask	Valmiv mets
16	Lood. uuen. kaasaaitam.					1.12	K TA	kask	Küps mets
Kokku:			0.00						

Istutusmaterjali vajadus:

tk

## KASUTATAVAD LÜHENDID

### KKT

AN	angervaksa
JK	jänesekapsa
JM	jänesekapsa-mustika
JO	jänesekapsa-kõdusoo
JP	jänesekapsa-pohla
KL	kastikuloo
KM	karusambla-mustika
KN	kanarbiku
KR	karusambla
LD	lotu
LL	leesikaloo
LU	lubikaloo
MD	madaloo
MO	mustika-kõdusoo
MP	mineraalne puistang
MS	mustika
ND	naadi
OS	osja
PH	pohla
RB	raba
SJ	sõnajala
SL	sinilille
SM	sambliku
SN	sinika
SS	siirdesoo

TA	tarna-angervaksa
TP	turbane puistang
TR	tarna

### PÄRITOLU

	looduslik päritolu mittetuvastatav
IS	Istutuskultuur
K	Kultuur
KV	Külvikultuur
S	Looduslik seemnetekkeline
V	Looduslik võrsetekkeline

### PL

AR	aroonia
AS	astelpaju
HB	haab
JA	jalakas
KD	kadakas
KL	kuslapuu
KP	künnapuu
KS	kask
KU	kuusk
LH	lehis
LM	sanglepp
LV	hall-lepp
MA	mänd
NU	nulg
PA	paju
PI	pihlakas

PK	paakspuu
PM	põõsasmaraan
PN	pärn
PP	pappel
RE	remmelgas
SA	saar
SD	seedermand
SP	sarapuu
SS	sõstar
TA	tamm
TL	teised lehtpuud
TM	toomingas
TO	teised okaspuud
TP	teised põõsad
TS	ebatsuuga
TY	türnpuu
VA	vaher

### RINNE

-	
1	I rinne
2	II rinne
A	põõsarinne, alusmets
J	järeikas
Y	üksikud puud

### MÕISTED

KKT	kasvukohatüüp
H (m)	puistuelemendi kõrgus meetrites
D (cm)	puistuelemendi diameeter cm
Bon/H100	boniteet/ puistu eeldatav kõrgus 100 a vanuselt
N	puude arv
tm	tihumeeter
täius	suhtarv, mis iseloomustab puistu tagavara suhet optimaalsesse tagavarasse %

### RAIE JÄRJEKORD

Kiire	- raiuda 0-2 aasta jooksul
1. jrk	- raiuda 1-5 aasta jooksul
2. jrk	- raiuda 5-10 aasta jooksul