

Metsaregister

Katastritunnus 87201:003:0622

Maakond	Põlva maakond	Metsakorraldusettevõte	MERIZ METSAHALDUS OÜ				
Vald	Põlva vald	Metsakorraldaja	IMRE MERITS				
Üksus	HOMMIKU	Inventeerimise kuupäev	02.12.2016				
Katastritunnus	87201:003:0622	Registrikande kuupäev	18.12.2016				
Kvartal			Maht	Täius	Rinnaspindala		
Eraldis	1		Rinne	tm	tm/ha	%	m ² /ha
Pindala	0.1 ha		Esimene	21	210	57	20
Kõrgusindeks	27.4		Teine	0	0	0	0
Boniteediklass	II		Üksikpuud	0	0		
Kasvukohatüüp	jänsekapsa-mustika		Kokku	21	210		
Kuivendus	ei		Surnud mets	0	0		
Peapuuliik	mänd		Lamapuit	0	0		
Arenguklass	keskealine mets		Juurdekasv	1	5		
Keskmine vanus	75		Põõsarinde liitus (%)	0			
Raievanus	88						
Keskmine diameeter	26						
Tuleohuklass	II						

Rinne	%	Puuliik	Tekke- aasta	Vanus (a)	Jooksev vanus (a)	Kõrgus (m)	Läbimõõt (cm)	Rinnas- pindala (m ² /ha)	Tekke- viis	Maht (tm)	Maht (tm/ha)	Puude arv (tk/ha)
esimene	65	mänd	1946	70	75	23	26	12.9	S	14	138	243
esimene	35	kuusk	1946	70	75	21	24	7.1	S	7	74	157

Maakond	Põlva maakond	Metsakorraldusettevõte	MERIZ METSAHALDUS OÜ				
Vald	Põlva vald	Metsakorraldaja	IMRE MERITS				
Üksus	HOMMIKU	Inventeerimise kuupäev	02.12.2016				
Katastritunnus	87201:003:0622	Registrikande kuupäev	18.12.2016				
Kvartal			Maht	Täius	Rinnaspindala		
Eraldis	2		Rinne	tm	tm/ha	%	m ² /ha
Pindala	0.2 ha		Esimene	13	65	60	11
Kõrgusindeks	23.9		Teine	0	0	0	0
Boniteediklass	II		Üksikpuud	0	0		
Kasvukohatüüp	jänsekapsa-kõdusoo		Kokku	13	65		
Kuivendus	ei		Surnud mets	0	0		
Peapuuliik	kask		Lamapuit	0	0		
Arenguklass	latimets		Juurdekasv	1	7		
Keskmine vanus	35		Põõsarinde liitus (%)	0			
Raievanus	70						
Keskmine diameeter	12						
Tuleohuklass	V						

Rinne	%	Puuliik	Tekke- aasta	Vanus (a)	Jooksev vanus (a)	Kõrgus (m)	Läbimõõt (cm)	Rinnas- pindala (m ² /ha)	Tekke- viis	Maht (tm)	Maht (tm/ha)	Puude arv (tk/ha)
esimene	95	kask	1986	30	35	12	12	10.4	S	13	63	923
esimene	5	haab	1996	20	25	12	12	0.6	V	1	3	50

Maakond	Põlva maakond	Metsakorraldusettevõte	MERIZ METSAHALDUS OÜ			
Vald	Põlva vald	Metsakorraldaja	IMRE MERITS			
Üksus	HOMMIKU	Inventeerimise kuupäev	02.12.2016			
Katastritunnus	87201:003:0622	Registrikande kuupäev	18.12.2016			
Kvartal		Maht	Täius	Rinnaspindala		
Eraldis	3	Rinne	tm	tm/ha	%	m²/ha
Pindala	0.3 ha	Esimene	53	177	55	18
Kõrgusindeks	24.3	Teine	0	0	0	0
Boniteediklass	II	Üksikpuud	0	0		
Kasvukohatüüp	mustika	Kokku	53	177		
Kuivendus	ei	Surnud mets	0	0		
Peapuuliik	mänd	Lamapuit	0	0		
Arenguklass	keskealine mets	Juurdekasv	1	4		
Keskmine vanus	80	Põõsarinde liitus (%)	0			
Raievanus	88					
Keskmine diameeter	24					
Tuleohuklass	II					

Rinne	%	Puuliik	Tekke- aasta	Vanus (a)	Jooksev vanus (a)	Kõrgus (m)	Läbimõõt (cm)	Rinnas- pindala (m ² /ha)	Tekke- viis	Maht (tm)	Maht (tm/ha)	Puude arv (tk/ha)
esimene	65	mänd	1941	75	80	21	24	11.4	S	34	114	252
esimene	30	kuusk	1941	75	80	18	22	5.6	S	16	52	148
esimene	5	kask	1951	65	70	19	18	1	S	3	9	38

Töö liik	Järjekord	Töö aasta	Rinne	Puuliik	Vanus (a)	Raieprotsent	Kogus (tm)
harvendusraie	tehtud töö						

kuusk osaliselt teises rindes

täius või liitus ebaühtlane

Maakond	Põlva maakond	Metsakorraldusettevõte	MERIZ METSAHALDUS OÜ			
Vald	Põlva vald	Metsakorraldaja	IMRE MERITS			
Üksus	HOMMIKU	Inventeerimise kuupäev	02.12.2016			
Katastritunnus	87201:003:0622	Registrikande kuupäev	18.12.2016			
Kvartal		Maht	Täius	Rinnaspindala		
Eraldis	4	Rinne	tm	tm/ha	%	m²/ha
Pindala	0.2 ha	Esimene	20	100	60	14
Kõrgusindeks	26	Teine	0	0	0	0
Boniteediklass	II	Üksikpuud	1	5		
Kasvukohatüüp	jänese kapsa-mustika	Kokku	21	105		
Kuivendus	ei	Surnud mets	0	0		
Peapuuliik	kask	Lamapuit	0	0		
Arenguklass	latimets	Juurdekasv	1	7		
Keskmine vanus	23	Põõsarinde liitus (%)	0			
Raievanus	72					
Keskmine diameeter	12					
Tuleohuklass	III					

Rinne	%	Puuliik	Tekke- aasta	Vanus (a)	Jooksev vanus (a)	Kõrgus (m)	Läbimõõt (cm)	Rinnas- pindala (m ² /ha)	Tekke- viis	Maht (tm)	Maht (tm/ha)	Puude arv (tk/ha)
esimene	70	kask	2001	15	20	15	12	9.6	S	14	70	850
esimene	30	kuusk	1981	35	40	14	14	3.9	S	6	30	252
üksikpuude	100	mänd	1926	90	95	25	28	0.3	S	1	4	5

Töö liik	Järjekord	Töö aasta	Rinne	Puuliik	Vanus (a)	Raieprotsent	Kogus (tm)
harvendusraie	teine		esimene	kask	15	10	1
harvendusraie	teine		esimene	kuusk	35	10	1

Maakond	Põlva maakond	Metsakorraldusettevõte	MERIZ METSAHALDUS OÜ			
Vald	Põlva vald	Metsakorraldaja	IMRE MERITS			
Üksus	HOMMIKU	Inventeerimise kuupäev	02.12.2016			
Katastritunnus	87201:003:0622	Registrikande kuupäev	18.12.2016			
Kvartal		Maht	Täius	Rinnaspindala		
Eraldis	5	Rinne	tm	tm/ha	%	m²/ha
Pindala	0.6 ha	Esimene	96	160	42	15
Kõrgusindeks	24.9	Teine	44	73	32	9
Boniteediklass	II	Üksikpuud	0	0		
Kasvukohatüüp	mustika	Kokku	140	233		
Kuivendus	jah	Surnud mets	0	0		
Peapuuliik	mänd	Lamapuit	0	0		
Arenguklass	valmiv mets	Juurdekasv	2	3		
Keskmine vanus	90	Põõsarinde liitus (%)	0			
Raievanus	90					
Keskmine diameeter	26					
Tuleohuklass	II					

Rinne	%	Puuliik	Tekke-aasta	Vanus (a)	Jooksev vanus (a)	Kõrgus (m)	Läbimõõt (cm)	Rinnaspindala (m ² /ha)	Tekkeviis	Maht (tm)	Maht (tm/ha)	Puude arv (tk/ha)
esimene	95	mänd	1931	85	90	23	26	14.2	S	91	152	268
esimene	5	kuusk	1931	85	90	20	24	0.8	S	5	8	18
teine	100	kuusk	1971	45	50	15	16	9	S	44	73	448

Maakond	Põlva maakond	Metsakorraldusettevõte	MERIZ METSAHALDUS OÜ			
Vald	Põlva vald	Metsakorraldaja	IMRE MERITS			
Üksus	HOMMIKU	Inventeerimise kuupäev	02.12.2016			
Katastritunnus	87201:003:0622	Registrikande kuupäev	18.12.2016			
Kvartal		Maht	Täius	Rinnaspindala		
Eraldis	6	Rinne	tm	tm/ha	%	m²/ha
Pindala	0.2 ha	Esimene	37	185	49	17
Kõrgusindeks	27.2	Teine	0	0	0	0
Boniteediklass	II	Üksikpuud	0	0		
Kasvukohatüüp	jänese kapsa-mustika	Kokku	37	185		
Kuivendus	ei	Surnud mets	0	0		
Peapuuliik	mänd	Lamapuit	0	0		
Arenguklass	küps mets	Juurdekasv	1	4		
Keskmine vanus	90	Põõsarinde liitus (%)	0			
Raievanus	85					
Keskmine diameeter	30					
Tuleohuklass	II					

Rinne	%	Puuliik	Tekke-aasta	Vanus (a)	Jooksev vanus (a)	Kõrgus (m)	Läbimõõt (cm)	Rinnaspindala (m ² /ha)	Tekkeviis	Maht (tm)	Maht (tm/ha)	Puude arv (tk/ha)
esimene	50	mänd	1926	90	95	26	30	7.8	S	18	92	111
esimene	50	kuusk	1936	80	85	20	24	9.2	S	18	92	203

Töö liik	Järjekord	Töö aasta	Rinne	Puuliik	Vanus (a)	Raieprotsent	Kogus (tm)
istutamine	esimene			kuusk			
lageraie	esimene		esimene	mänd	90	100	18
lageraie	esimene		esimene	kuusk	80	100	18

kuusk osaliselt teises rindes

Maakond	Põlva maakond	Metsakorraldusettevõte	MERIZ METSAHALDUS OÜ			
Vald	Põlva vald	Metsakorraldaja	IMRE MERITS			
Üksus	HOMMIKU	Inventeerimise kuupäev	02.12.2016			
Katastritunnus	87201:003:0622	Registrikande kuupäev	18.12.2016			
Kvartal		Maht	Täius	Rinnaspindala		
Eraldis	7	Rinne	tm	tm/ha	%	m²/ha
Pindala	0.2 ha	Esimene	13	65	59	11
Kõrgusindeks	21.9	Teine	0	0	0	0
Boniteediklass	III	Üksikpuud	0	0		
Kasvukohatüüp	jänese kapsa-kõdusoo	Kokku	13	65		
Kuivendus	ei	Surnud mets	0	0		
Peapuuliik	kask	Lamapuit	0	0		
Arenguklass	keskealine mets	Juurdekasv	1	5		
Keskmine vanus	40	Põõsarinde liitus (%)	0			
Raievanus	70					
Keskmine diameeter	10					
Tuleohuklass	V					

Rinne	%	Puuliik	Tekke- aasta	Vanus (a)	Jooksev vanus (a)	Kõrgus (m)	Läbimõõt (cm)	Rinnas- pindala (m ² /ha)	Tekke- viis	Maht (tm)	Maht (tm/ha)	Puude arv (tk/ha)
esimene	90	kask	1981	35	40	12	10	9.9	S	12	60	1262
esimene	5	haab	1991	25	30	11	10	0.6	V	1	3	77
esimene	5	mänd	1971	45	50	13	14	0.5	S	1	3	31

Maakond	Põlva maakond	Metsakorraldusettevõte	MERIZ METSAHALDUS OÜ			
Vald	Põlva vald	Metsakorraldaja	IMRE MERITS			
Üksus	HOMMIKU	Inventeerimise kuupäev	02.12.2016			
Katastritunnus	87201:003:0622	Registrikande kuupäev	18.12.2016			
Kvartal		Maht	Täius	Rinnaspindala		
Eraldis	8	Rinne	tm	tm/ha	%	m²/ha
Pindala	0.3 ha	Esimene	83	277	76	26
Kõrgusindeks	27.4	Teine	0	0	0	0
Boniteediklass	II	Üksikpuud	0	0		
Kasvukohatüüp	jänese kapsa-mustika	Kokku	83	277		
Kuivendus	ei	Surnud mets	0	0		
Peapuuliik	mänd	Lamapuit	0	0		
Arenguklass	keskealine mets	Juurdekasv	2	7		
Keskmine vanus	75	Põõsarinde liitus (%)	0			
Raievanus	87					
Keskmine diameeter	26					
Tuleohuklass	II					

Rinne	%	Puuliik	Tekke- aasta	Vanus (a)	Jooksev vanus (a)	Kõrgus (m)	Läbimõõt (cm)	Rinnas- pindala (m ² /ha)	Tekke- viis	Maht (tm)	Maht (tm/ha)	Puude arv (tk/ha)
esimene	55	mänd	1946	70	75	23	26	14.1	S	45	151	266
esimene	30	kuusk	1946	70	75	21	22	7.9	S	25	83	208
esimene	10	kask	1956	60	65	22	20	2.7	S	8	28	85
esimene	5	haab	1956	60	65	24	26	1.3	V	4	14	24

Töö liik	Järjekord	Töö aasta	Rinne	Puuliik	Vanus (a)	Raieprotsent	Kogus (tm)
harvendusraie	esimene		esimene	kuusk	70	20	5
harvendusraie	esimene		esimene	mänd	70	10	5

kuusk osaliselt teises rindes

Maakond	Põlva maakond	Metsakorraldusettevõte	MERIZ METSAHALDUS OÜ			
Vald	Põlva vald	Metsakorraldaja	IMRE MERITS			
Üksus	HOMMIKU	Inventeerimise kuupäev	02.12.2016			
Katastritunnus	87201:003:0622	Registrikande kuupäev	18.12.2016			
Kvartal		Maht	Täius	Rinnaspindala		
Eraldis	9	Rinne	tm	tm/ha	m²/ha	
Pindala	0.3 ha	Esimene	94	313	79	28
Kõrgusindeks	28.5	Teine	9	30	16	4
Boniteediklass	I	Üksikpuud	0	0		
Kasvukohatüüp	jänese kapsa-mustika	Kokku	103	343		
Kuivendus	ei	Surnud mets	0	0		
Peapuuliik	mänd	Lamapuit	0	0		
Arenguklass	keskealine mets	Juurdekasv	2	7		
Keskmine vanus	75	Põõsarinde liitus (%)	0			
Raievanus	88					
Keskmine diameeter	26					
Tuleohuklass	II					

Rinne	%	Puuliik	Tekke-aasta	Vanus (a)	Jooksev vanus (a)	Kõrgus (m)	Läbimõõt (cm)	Rinnaspindala (m ² /ha)	Tekkeviis	Maht (tm)	Maht (tm/ha)	Puude arv (tk/ha)
esimene	70	mänd	1946	70	75	24	26	19.7	S	66	219	371
esimene	20	kuusk	1946	70	75	23	24	5.6	S	19	63	123
esimene	10	kask	1946	70	75	25	26	2.7	S	9	31	51
teine	100	kuusk	1976	40	45	13	12	4	S	9	29	354

Töö liik	Järjekord	Töö aasta	Rinne	Puuliik	Vanus (a)	Raieprotsent	Kogus (tm)
harvendusraie	esimene		esimene	kuusk	70	20	4
harvendusraie	esimene		esimene	mänd	70	15	10
harvendusraie	esimene		esimene	kask	70	20	2

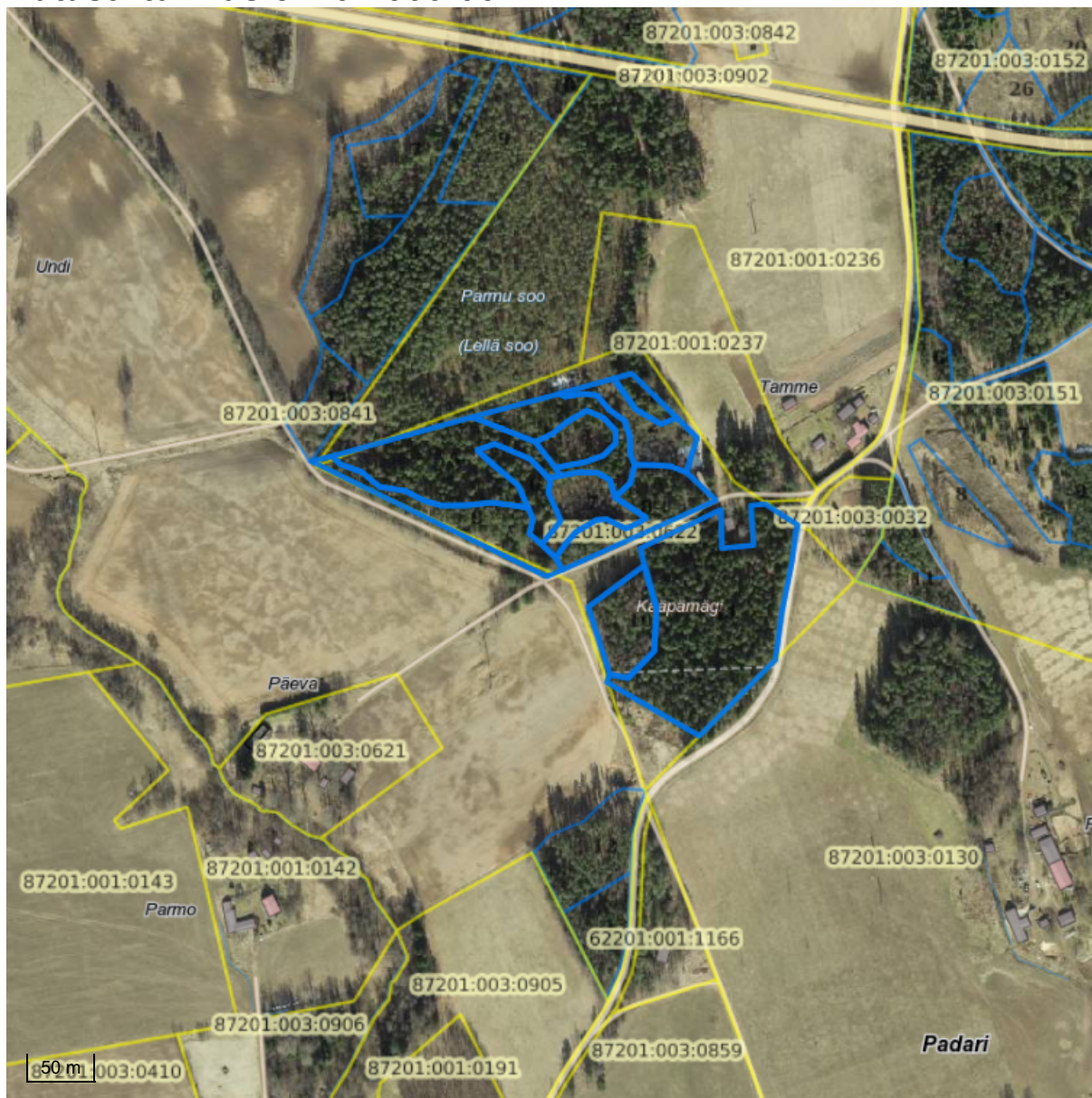
Maakond	Põlva maakond	Metsakorraldusettevõte	MERIZ METSAHALDUS OÜ			
Vald	Põlva vald	Metsakorraldaja	IMRE MERITS			
Üksus	HOMMIKU	Inventeerimise kuupäev	02.12.2016			
Katastritunnus	87201:003:0622	Registrikande kuupäev	18.12.2016			
Kvartal		Maht	Täius	Rinnaspindala		
Eraldis	10	Rinne	tm	tm/ha	m²/ha	
Pindala	0.3 ha	Esimene	96	320	81	27
Kõrgusindeks	30.4	Teine	9	30	16	4
Boniteediklass	I	Üksikpuud	0	0		
Kasvukohatüüp	jänese kapsa	Kokku	105	350		
Kuivendus	ei	Surnud mets	0	0		
Peapuuliik	kask	Lamapuit	0	0		
Arenguklass	küps mets	Juurdekasv	2	7		
Keskmine vanus	65	Põõsarinde liitus (%)	0			
Raievanus	72					
Keskmine diameeter	24					
Tuleohuklass	IV					

Rinne	%	Puuliik	Tekke-aasta	Vanus (a)	Jooksev vanus (a)	Kõrgus (m)	Läbimõõt (cm)	Rinnaspindala (m ² /ha)	Tekkeviis	Maht (tm)	Maht (tm/ha)	Puude arv (tk/ha)
esimene	50	kask	1956	60	65	26	24	13.5	S	48	160	297
esimene	40	mänd	1956	60	65	26	26	10.8	S	38	128	204
esimene	5	haab	1956	60	65	27	30	1.4	V	5	16	19
esimene	5	kuusk	1956	60	65	24	26	1.4	S	5	16	26
teine	100	kuusk	1981	35	40	13	12	4	S	9	29	354

Töö liik	Järjekord	Töö aasta	Rinne	Puuliik	Vanus (a)	Raieprotsent	Kogus (tm)
harvendusraie	esimene		esimene	kask	60	30	14
harvendusraie	esimene		esimene	mänd	60	10	4


Maakond	Põlva maakond	Metsakorraldusettevõte	MERIZ METSAHALDUS OÜ									
Vald	Põlva vald	Metsakorraldaja	IMRE MERITS									
Üksus	HOMMIKU	Inventeerimise kuupäev	02.12.2016									
Katastritunnus	87201:003:0622	Registrikande kuupäev	18.12.2016									
Kvartal		Maht	Täius	Rinnaspindala								
Eraldis	11	Rinne	tm	tm/ha	%	m²/ha						
Pindala	1.3 ha	Esimene	326	251	62	22						
Kõrgusindeks	26.9	Teine	116	89	33	10						
Boniteediklass	II	Üksikpuud	0	0								
Kasvukohatüüp	jänese kapsa-pohla	Kokku	442	340								
Kuivendus	ei	Surnud mets	0	0								
Peapuuliik	mänd	Lamapuit	0	0								
Arenguklass	valmiv mets	Juurdekasv	6	4								
Keskmine vanus	90	Põõsarinde liitus (%)			0							
Raievanus	88											
Keskmine diameeter	26											
Tulehuklass	II											
Rinne	%	Puuliik	Tekke-aasta	Vanus (a)	Jooksev vanus (a)	Kõrgus (m)	Läbimõõt (cm)	Rinnaspindala (m²/ha)	Tekkeviis	Maht (tm)	Maht (tm/ha)	Puude arv (tk/ha)
esimene	65	mänd	1931	85	90	25	26	14.2	S	212	163	268
esimene	30	kuusk	1931	85	90	23	26	6.7	S	98	75	126
esimene	5	kask	1931	85	90	25	26	1.1	S	17	13	21
teine	100	kuusk	1961	55	60	17	18	10	S	116	89	393
Töö liik	Järjekord	Töö aasta	Rinne	Puuliik	Vanus (a)	Raieprotsent	Kogus (tm)					
aegjätkne raie	teine		esimene	mänd	85	30	64					
aegjätkne raie	teine		esimene	kuusk	85	100	98					
aegjätkne raie	tehtud töö											

Katastritunnus 87201:003:0622



Legend

1:5000

Kaardikiht	
	Valitud eraldis (registreeritud)
	Metsaregister: Eraldised (riik) 03.03.2021
	Metsaregister: Eraldised 03.03.2021
	Maa-amet: Katastriüksused 03.03.2021
	Hübriidkaart: Maa-amet 03.03.2021
	Ortofoto: Maa-amet 03.03.2021
	Eesti kaart 03.03.2021