



<b>Maakond</b>	Saare maakond	<b>Metsakorraldusettevõte</b>	Eesti Metsahindaja OÜ		
<b>Vald</b>	Saaremaa vald	<b>Metsakorraldaja</b>	Kuldar Aavik		
<b>Üksus</b>	UUSTLA	<b>Inventeerimise kuupäev</b>	11.08.2021		
<b>Katastritunnus</b>	71401:001:3057	<b>Registrikande kuupäev</b>	17.09.2021		
<b>Kvartal</b>		<b>Maht</b>	<b>Täius</b>	<b>Rinnaspindala</b>	
<b>Eraldis</b>	2	<b>Rinne</b>	<b>tm</b>	<b>tm/ha</b>	<b>%</b>
<b>Pindala</b>	2.39 ha	<b>Esimene</b>	22	9	0
<b>Kõrgusindeks</b>	30	<b>Teine</b>	0		0
<b>Boniteediklass</b>	I	<b>Üksikpuud</b>	10	4	
<b>Kasvukohatüüp</b>	sinilille	<b>Kokku</b>	31	13	
<b>Kuivendus</b>	ei	<b>Surnud mets</b>	12	5	
<b>Peapuuliik</b>	kask	<b>Lamapuit</b>	0	0	
<b>Arenguklass</b>	noorendik	<b>Juurdekasv</b>	0	0	
<b>Keskmine vanus</b>		<b>Põosarinde liitus (%)</b>	40		
<b>Raievanus</b>					
<b>Tuleohuklass</b>	III				

Rinne	%	Puuliik	Tekke-aasta	Vanus (a)	Jooksev vanus (a)	Kõrgus (m)	Läbimõõt (cm)	Rinnaspindala (m <sup>2</sup> /ha)	Tekkeviis	Maht (tm)	Maht (tm/ha)	Puude arv (tk/ha)
esimene	80	kask	2009	12	15	6	4	2	S	22	9	1600
esimene	20	mänd	2009	12	15	1.5	1	0	K	0	0	400
üksikpuude	100	mänd	1926	95	98	22	32	0.4	S	10	4	5
põosa	100	sarapuu				4		0				0

Rinne	Kahjustatud puuliik	Vanus (a)	Kahjustuse protsent	Kahjustaja
esimene	mänd		100	ulukid

Töö liik	Järjekord	Töö aasta	Rinne	Puuliik	Vanus (a)	Raieprotsent	Kogus (tm)
valgustusraie	esimene		esimene	kask	12	10	2
valgustusraie	esimene		põosa	sarapuu		100	
külv	tehtud töö			mänd			
lageraie	tehtud töö						

täius või liitus ebaühtlane

<b>Maakond</b>	Saare maakond	<b>Metsakorraldusettevõte</b>	Eesti Metsahindaja OÜ		
<b>Vald</b>	Saaremaa vald	<b>Metsakorraldaja</b>	Kuldar Aavik		
<b>Üksus</b>	UUSTLA	<b>Inventeerimise kuupäev</b>	11.08.2021		
<b>Katastritunnus</b>	71401:001:3057	<b>Registrikande kuupäev</b>	17.09.2021		
<b>Kvartal</b>		<b>Maht</b>	<b>Täius</b>	<b>Rinnaspindala</b>	
<b>Eraldis</b>	3	<b>Rinne</b>	<b>tm</b>	<b>tm/ha</b>	<b>%</b>
<b>Pindala</b>	2.25 ha	<b>Esimene</b>	2	1	0
<b>Kõrgusindeks</b>	30	<b>Teine</b>	0		0
<b>Boniteediklass</b>	I	<b>Üksikpuud</b>	0	0	
<b>Kasvukohatüüp</b>	sinilille	<b>Kokku</b>	2	1	
<b>Kuivendus</b>	ei	<b>Surnud mets</b>	0	0	
<b>Peapuuliik</b>	kask	<b>Lamapuit</b>	0	0	
<b>Arenguklass</b>	noorendik	<b>Juurdekasv</b>	0	0	
<b>Keskmine vanus</b>		<b>Põosarinde liitus (%)</b>	40		
<b>Raievanus</b>					
<b>Tuleohuklass</b>	III				

Rinne	%	Puuliik	Tekke-aasta	Vanus (a)	Jooksev vanus (a)	Kõrgus (m)	Läbimõõt (cm)	Rinnaspindala (m <sup>2</sup> /ha)	Tekkeviis	Maht (tm)	Maht (tm/ha)	Puude arv (tk/ha)
esimene	95	kask	2017	4	7	2	1	0.2	S	2	1	2850
esimene	5	mänd	2017	4	7	0.5		0	S			150
põosa	100	sarapuu				3		0				0

Töö liik	Järjekord	Töö aasta	Rinne	Puuliik	Vanus (a)	Raieprotsent	Kogus (tm)
valgustusraie	esimene		esimene	kask	4	20	0
valgustusraie	esimene		põosa	sarapuu		100	
lageraie	tehtud töö						

täius või liitus ebaühtlane

<b>Maakond</b>	Saare maakond	<b>Metsakorraldusettevõte</b>	Eesti Metsahindaja OÜ									
<b>Vald</b>	Saaremaa vald	<b>Metsakorraldaja</b>	Kuldar Aavik									
<b>Üksus</b>	UUSTLA	<b>Inventeerimise kuupäev</b>	11.08.2021									
<b>Katastritunnus</b>	71401:001:3057	<b>Registrikande kuupäev</b>	17.09.2021									
<b>Kvartal</b>		<b>Maht</b>	<b>Täius</b>	<b>Rinnaspindala</b>								
<b>Eraldis</b>	4	<b>Rinne</b>	<b>tm</b>	<b>tm/ha</b>	<b>%</b>	<b>m<sup>2</sup>/ha</b>						
<b>Pindala</b>	2.91 ha	<b>Esimene</b>	99	34	0	0						
<b>Kõrgusindeks</b>	30	<b>Teine</b>	0		0	0						
<b>Boniteediklass</b>	I	<b>Üksikpuud</b>	12	4								
<b>Kasvukohatüüp</b>	sinilille	<b>Kokku</b>	111	38								
<b>Kuivendus</b>	ei	<b>Surnud mets</b>	0	0								
<b>Peapuuliik</b>	kask	<b>Lamapuit</b>	0	0								
<b>Arenguklass</b>	noorendik	<b>Juurdekasv</b>	0	0								
<b>Keskmine vanus</b>		<b>Põõsarinde liitus (%)</b>			40							
<b>Raievanus</b>												
<b>Tuleohuklass</b>	III											
<b>Rinne</b>	<b>%</b>	<b>Puuliik</b>	<b>Tekke- aasta</b>	<b>Vanus (a)</b>	<b>Jooksev vanus (a)</b>	<b>Kõrgus (m)</b>	<b>Läbimõõt (cm)</b>	<b>Rinnas- pindala (m<sup>2</sup>/ha)</b>	<b>Tekke- viis</b>	<b>Maht (tm)</b>	<b>Maht (tm/ha)</b>	<b>Puude arv (tk/ha)</b>
esimene	100	kask	2009	12	15	7	4	7.5	S	99	34	6000
üksikpuude	100	mänd	1926	95	98	23	30	0.4	S	12	4	5
põõsa	100	sarapuu				3		0				0
<b>Töö liik</b>	<b>Järjekord</b>	<b>Töö aasta</b>	<b>Rinne</b>	<b>Puuliik</b>	<b>Vanus (a)</b>	<b>Raieprotsent</b>	<b>Kogus (tm)</b>					
valgustusraie	esimene		esimene	kask	12	30	30					
valgustusraie	esimene		põõsa	sarapuu		100						
külv	tehtud töö						mänd					
lageraie	tehtud töö											
täius või liitus ebaühtlane												

# Katastritunnus 71401:001:3057



## Legend

1:5000

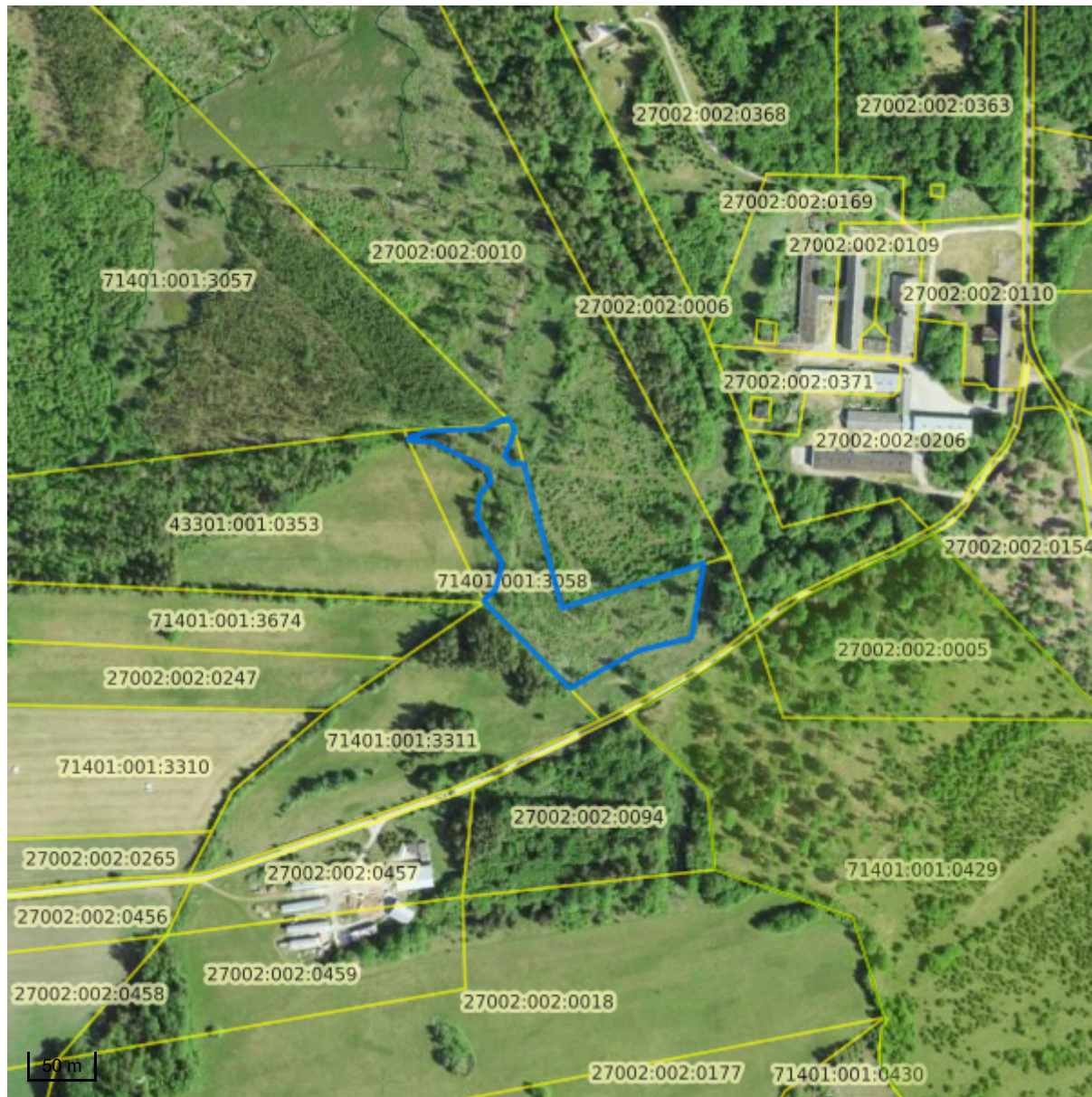
Kaardikiht	
	Valitud eraldis (registreeritud)
	Maa-amet: Katastriüksused 20.03.2024
	Ortofoto: Maa-amet 20.03.2024
	Eesti kaart 20.03.2024

# Katastritunnus 71401:001:3058

<b>Maakond</b>	Saare maakond	<b>Metsakorraldusettevõte</b>	Eesti Metsahindaja OÜ									
<b>Vald</b>	Saaremaa vald	<b>Metsakorraldaja</b>	Kuldar Aavik									
<b>Üksus</b>	UUSTLA	<b>Inventeerimise kuupäev</b>	11.08.2021									
<b>Katastritunnus</b>	71401:001:3058	<b>Registrikande kuupäev</b>	17.09.2021									
<b>Kvartal</b>		<b>Maht</b>	<b>Täius</b>	<b>Rinnaspindala</b>								
<b>Eraldis</b>	5	<b>tm</b>	<b>tm/ha</b>	<b>%</b>	<b>m<sup>2</sup>/ha</b>							
<b>Pindala</b>	1.21 ha	<b>Esimene</b>	0	0	0							
<b>Kõrgusindeks</b>	26	<b>Teine</b>	0	0	0							
<b>Boniteediklass</b>	II	<b>Üksikpuud</b>	4	3								
<b>Kasvukohatüüp</b>	sinilille	<b>Kokku</b>	4	3								
<b>Kuivendus</b>	ei	<b>Surnud mets</b>	0	0								
<b>Peapuuliik</b>	kask	<b>Lamapuit</b>	0	0								
<b>Arenguklass</b>	selgusetu ala	<b>Juurdekasv</b>	0	0								
<b>Keskmine vanus</b>		<b>Põõsarinde liitus (%)</b>	50									
<b>Raievanus</b>												
<b>Tuleohuklass</b>	III											
<b>Rinne</b>	<b>%</b>	<b>Puuliik</b>	<b>Tekke- aasta</b>	<b>Vanus (a)</b>	<b>Jooksev vanus (a)</b>	<b>Kõrgus (m)</b>	<b>Läbimõõt (cm)</b>	<b>Rinnas- pindala (m<sup>2</sup>/ha)</b>	<b>Tekke- viis</b>	<b>Maht (tm)</b>	<b>Maht (tm/ha)</b>	<b>Puude arv (tk/ha)</b>
-	90	kask	2017	4	7	1.5	1	0	S			900
-	10	saar	2017	4	7	1.5	1	0	S			100
üksikpuude	100	mänd	1936	85	88	18	32	0.4	S	4	3	5
põõsa	80	sarapuu				3		0				0
põõsa	20	toomingas				3		0				0
<b>Töö liik</b>	<b>Järjekord</b>	<b>Töö aasta</b>	<b>Rinne</b>	<b>Puuliik</b>	<b>Vanus (a)</b>	<b>Raieprotsent</b>	<b>Kogus (tm)</b>					
valgustusraie	esimene		põõsa	toomingas		100						
valgustusraie	esimene		põõsa	sarapuu		100						
lageraie	tehtud töö											
täius või liitus ebaühtlane												



# Katastritunnus 71401:001:3058



## Legend

1:5000

Kaardikiht	
	Valitud eraldis (registreeritud)
Maa-amet: Katastriüksused 20.03.2024	
Ortofoto: Maa-amet 20.03.2024	
Eesti kaart 20.03.2024	