

Metsaregister

Katastritunnus 72401:001:1830

Maakond	Valga maakond	Metsakorraldusettevõte	Metsabüroo OÜ									
Vald	Otepää vald	Metsakorraldaja	Eho Unne									
Üksus	Savikangru	Inventeerimise kuupäev	15.04.2021									
Katastritunnus	72401:001:1830	Registrikande kuupäev	06.05.2021									
Kvartal		Maht	Täius	Rinnaspindala								
Eraldis	1	Rinne	tm	tm/ha	m²/ha							
Pindala	0.31 ha	Esimene	81	262	54	21						
Kõrgusindeks	30.7	Teine	0		0	0						
Boniteediklass	I	Üksikpuud	0									
Kasvukohatüüp	jänsekapsa	Kokku	81	262								
Kuivendus	ei	Surnud mets	0	0								
Peapuuliik	haab	Lamapuit	2	7								
Arenguklass	küps mets	Juurdekasv	1	3								
Keskmine vanus	80	Põõsarinde liitus (%)			0							
Raievanus	40											
Keskmine diameeter	38											
Tulehuklass	IV											
Rinne	%	Puuliik	Tekke- aasta	Vanus (a)	Jooksev vanus (a)	Kõrgus (m)	Läbimõõt (cm)	Rinnas- pindala (m²/ha)	Tekke- viis	Maht (tm)	Maht (tm/ha)	Puude arv (tk/ha)
esimene	89	haab	1941	80	80	29	38	18.4	S	72	233	163
esimene	6	hall lepp	1961	60	60	22	22	1.6	S	5	16	42
esimene	5	kask	1941	80	80	30	40	1	S	4	13	8
Rinne		Kahjustatud puuliik		Vanus (a)		Kahjustuse protsent		Kahjustaja				
esimene		haab		80		50		haavataelik				
Töö liik		Järjekord	Töö aasta	Rinne	Puuliik	Vanus (a)	Raieprotsent	Kogus (tm)				
looduslikule uuenemisele kaasaaitamise muud abinõud		-										
		lageraie		esimene		esimene	hall lepp	60	100	5		
		lageraie		esimene		esimene	haab	80	100	72		
		kasvukohatüüp varieerub										
		täius või liitus ebaühtlane										

Maakond	Valga maakond	Metsakorraldusettevõte	Metsabüroo OÜ									
Vald	Otepää vald	Metsakorraldaja	Eho Unne									
Üksus	Savikangru	Inventeerimise kuupäev	15.04.2021									
Katastritunnus	72401:001:1830	Registrikande kuupäev	06.05.2021									
Kvartal		Maht	Täius	Rinnaspindala								
Eraldis	2	Rinne	tm	tm/ha	m²/ha							
Pindala	0.26 ha	Esimene	32	123	70	16						
Kõrgusindeks	28.4	Teine	10	37	27	6						
Boniteediklass	I	Üksikpuud	0									
Kasvukohatüüp	jänesekapsa	Kokku	42	160								
Kuivendus	ei	Surnud mets	0	0								
Peapuuliik	kask	Lamapuit	0	0								
Arenguklass	keskealine mets	Juurdekasv	2	9								
Keskmine vanus	30	Põõsarinde liitus (%)	0									
Raievanus	61											
Keskmine diameeter	14											
Tuleohuklass	IV											
Rinne	%	Puuliik	Tekke- aasta	Vanus (a)	Jooksev vanus (a)	Kõrgus (m)	Läbimõõt (cm)	Rinnas- pindala (m²/ha)	Tekke- viis	Maht (tm)	Maht (tm/ha)	Puude arv (tk/ha)
esimene	75	kask	1991	30	30	16	14	12	S	24	92	779
esimene	20	kuusk	1991	30	30	14	10	3.2	S	7	25	406
esimene	5	remmelgas	1991	30	30	16	14	0.8	S	2	6	53
teine	100	kuusk	1996	25	25	10	8	6	S	10	37	1194
Töö liik	Järjekord	Töö aasta	Rinne	Puuliik	Vanus (a)	Raieprotsent	Kogus (tm)					
harvendusraie	esimene		esimene	remmelgas	30	100	2					
harvendusraie	esimene		esimene	kuusk	30	5	0					
harvendusraie	esimene		esimene	kask	30	20	5					
koosseis ebaühtlane												
täius või liitus ebaühtlane												

Maakond	Valga maakond	Metsakorraldusettevõte	Metsabüroo OÜ			
Vald	Otepää vald	Metsakorraldaja	Eho Unne			
Üksus	Savikangru	Inventeerimise kuupäev	15.04.2021			
Katastritunnus	72401:001:1830	Registrikande kuupäev	06.05.2021			
Kvartal		Maht	Täius	Rinnaspindala		
Eraldis	3	Rinne	tm	tm/ha	%	m²/ha
Pindala	0.19 ha	Esimene	35	182	52	17
Kõrgusindeks	27.5	Teine	0		0	0
Boniteediklass	I	Üksikpuud	0			
Kasvukohatüüp	jänese kapsa	Kokku	35	182		
Kuivendus	ei	Surnud mets	0	0		
Peapuuliik	hall lepp	Lamapuit	7	35		
Arenguklass	küps mets	Juurdekasv	0	3		
Keskmine vanus		Põõsarinde liitus (%)			20	
Raievanus						
Keskmine diameeter	22					
Tuleohuklass	IV					

Rinne	%	Puuliik	Tekke-aasta	Vanus (a)	Jooksev vanus (a)	Kõrgus (m)	Läbimõõt (cm)	Rinnaspindala (m ² /ha)	Tekkeviis	Maht (tm)	Maht (tm/ha)	Puude arv (tk/ha)
esimene	32	hall lepp	1971	50	50	21	22	6.1	S	11	58	160
esimene	30	kask	1946	75	75	28	32	4.3	S	10	55	54
esimene	27	remmelgas	1961	60	60	22	30	4.9	S	9	49	70
esimene	11	haab	1946	75	75	28	36	1.6	S	4	20	16
põõsa		toomingas				2.5						

Töö liik	Järjekord	Töö aasta	Rinne	Puuliik	Vanus (a)	Raieprotsent	Kogus (tm)
looduslikule uuenemisele kaasaaitamise muud abinõud	-						
lageraie			esimene	haab	75	95	4
lageraie			esimene	remmelgas	60	100	9
lageraie			esimene	kask	75	90	9
lageraie			esimene	hall lepp	50	100	11

täius või liitus ebaühtlane

Maakond	Valga maakond	Metsakorraldusettevõte	Metsabüroo OÜ			
Vald	Otepää vald	Metsakorraldaja	Eho Unne			
Üksus	Savikangru	Inventeerimise kuupäev	15.04.2021			
Katastritunnus	72401:001:1830	Registrikande kuupäev	06.05.2021			
Kvartal		Maht	Täius	Rinnaspindala		
Eraldis	4	Rinne	tm	tm/ha	%	m²/ha
Pindala	0.79 ha	Esimene	157	199	90	23
Kõrgusindeks	31.3	Teine	0		0	0
Boniteediklass	I	Üksikpuud	0			
Kasvukohatüüp	jänese kapsa	Kokku	157	199		
Kuivendus	ei	Surnud mets	0	0		
Peapuuliik	kask	Lamapuit	0	0		
Arenguklass	keskealine mets	Juurdekasv	8	10		
Keskmine vanus	30	Põõsarinde liitus (%)			0	
Raievanus	59					
Keskmine diameeter	14					
Tuleohuklass	IV					

Rinne	%	Puuliik	Tekke-aasta	Vanus (a)	Jooksev vanus (a)	Kõrgus (m)	Läbimõõt (cm)	Rinnaspindala (m ² /ha)	Tekkeviis	Maht (tm)	Maht (tm/ha)	Puude arv (tk/ha)
esimene	83	kask	1991	30	30	19	14	18.4	S	130	165	1198
esimene	13	remmelgas	1991	30	30	17	12	3.3	S	21	26	289
esimene	4	hall lepp	1991	30	30	18	14	1	S	6	8	62

Töö liik	Järjekord	Töö aasta	Rinne	Puuliik	Vanus (a)	Raieprotsent	Kogus (tm)
harvendusraie			esimene	hall lepp	30	50	3
harvendusraie			esimene	remmelgas	30	100	21
harvendusraie			esimene	kask	30	20	26

täius või liitus ebaühtlane

Maakond	Valga maakond	Metsakorraldusettevõte	Metsabüroo OÜ			
Vald	Otepää vald	Metsakorraldaja	Eho Unne			
Üksus	Savikangru	Inventeerimise kuupäev	15.04.2021			
Katastritunnus	72401:001:1830	Registrikande kuupäev	06.05.2021			
Kvartal		Maht	Täius	Rinnaspindala		
Eraldis	5	Rinne	tm	tm/ha	%	m²/ha
Pindala	0.12 ha	Esimene	31	262	102	30
Kõrgusindeks	28.1	Teine	0		0	0
Boniteediklass	I	Üksikpuud	0			
Kasvukohatüüp	naadi	Kokku	31	262		
Kuivendus	ei	Surnud mets	0	0		
Peapuuliik	hall lepp	Lamapuit	0	0		
Arenguklass	küps mets	Juurdekasv	1	6		
Keskmine vanus		Põõsarinde liitus (%)	20			
Raievanus						
Keskmine diameeter	18					
Tuleohuklass	IV					

Rinne	%	Puuliik	Tekke-aasta	Vanus (a)	Jooksev vanus (a)	Kõrgus (m)	Läbimõõt (cm)	Rinnaspindala (m ² /ha)	Tekkeviis	Maht (tm)	Maht (tm/ha)	Puude arv (tk/ha)
esimene	100	hall lepp	1981	40	40	19	18	30	S	31	262	1179
põõsa		toomingas				2						

Töö liik	Järjekord	Töö aasta	Rinne	Puuliik	Vanus (a)	Raieprotsent	Kogus (tm)
lageraie			esimene	hall lepp	40	100	31

Maakond	Valga maakond	Metsakorraldusettevõte	Metsabüroo OÜ			
Vald	Otepää vald	Metsakorraldaja	Eho Unne			
Üksus	Savikangru	Inventeerimise kuupäev	15.04.2021			
Katastritunnus	72401:001:1830	Registrikande kuupäev	06.05.2021			
Kvartal		Maht	Täius	Rinnaspindala		
Eraldis	6	Rinne	tm	tm/ha	%	m²/ha
Pindala	0.51 ha	Esimene	131	257	45	19
Kõrgusindeks	34	Teine	0		0	0
Boniteediklass	Ia	Üksikpuud	0			
Kasvukohatüüp	jänesekapsa	Kokku	131	257		
Kuivendus	ei	Surnud mets	3	5		
Peapuuliik	haab	Lamapuit	5	10		
Arenguklass	küps mets	Juurdekasv	2	4		
Keskmine vanus	75	Põõsarinde liitus (%)	20			
Raievanus	39					
Keskmine diameeter	36					
Tuleohuklass	IV					

Rinne	%	Puuliik	Tekke-aasta	Vanus (a)	Jooksev vanus (a)	Kõrgus (m)	Läbimõõt (cm)	Rinnaspindala (m ² /ha)	Tekkeviis	Maht (tm)	Maht (tm/ha)	Puude arv (tk/ha)
esimene	55	haab	1946	75	75	32	36	10.3	S	72	141	101
esimene	33	kuusk	1946	75	75	30	32	6	S	43	85	75
esimene	12	kask	1951	70	70	30	30	2.3	S	16	31	33
põõsa		sarapuu				5.5						

Rinne	Kahjustatud puuliik	Vanus (a)	Kahjustuse protsent	Kahjustaja
esimene	haab	75	25	haavataelik

Töö liik	Järjekord	Töö aasta	Rinne	Puuliik	Vanus (a)	Raieprotsent	Kogus (tm)	
looduslikule uuenemisele kaasaaitamise muud abinõud			-					
lageraie			esimene	esimene	kask	70	50	8
lageraie			esimene	esimene	kuusk	75	100	43
lageraie			esimene	esimene	haab	75	100	72
kasvukohatüüp varieerub								
täius või liitus ebaühtlane								

Maakond	Valga maakond	Metsakorraldusettevõte	Metsabüroo OÜ									
Vald	Otepää vald	Metsakorraldaja	Eho Unne									
Üksus	Savikangru	Inventeerimise kuupäev	15.04.2021									
Katastritunnus	72401:001:1830	Registrikande kuupäev	06.05.2021									
Kvartal		Maht	Täius	Rinnaspindala								
Eraldis	7	Rinne	tm	tm/ha	%	m²/ha						
Pindala	0.78 ha	Esimene	190	244	67	22						
Kõrgusindeks	27.5	Teine	29	37	19	5						
Boniteediklass	I	Üksikpuud	0									
Kasvukohatüüp	jänesekapsa	Kokku	219	281								
Kuivendus	ei	Surnud mets	4	5								
Peapuuliik	hall lepp	Lamapuit	12	15								
Arenguklass	küps mets	Juurdekasv	3	4								
Keskmine vanus		Põõsarinde liitus (%)	0									
Raievanus												
Keskmine diameeter	22											
Tulehuklass	IV											
Rinne	%	Puuliik	Tekke- aasta	Vanus (a)	Jooksev vanus (a)	Kõrgus (m)	Läbimõõt (cm)	Rinnas- pindala (m²/ha)	Tekke- viis	Maht (tm)	Maht (tm/ha)	Puude arv (tk/ha)
esimene	45	hall lepp	1966	55	55	22	22	11	S	86	110	289
esimene	40	kask	1956	65	65	27	26	8	S	76	97	150
esimene	10	haab	1956	65	65	28	36	2	S	19	24	19
esimene	5	kuusk	1956	65	65	24	24	1	S	9	12	23
teine	100	kuusk	1971	50	50	13	12	5	S	29	37	442
Töö liik	Järjekord	Töö aasta	Rinne	Puuliik	Vanus (a)	Raieprotsent	Kogus (tm)					
looduslikule uuenemisele kaasaaitamise muud abinõud												
lageraie			esimene	esimene	kuusk	65	100	9				
lageraie			esimene	esimene	haab	65	100	19				
lageraie			esimene	esimene	kask	65	90	68				
lageraie			esimene	esimene	hall lepp	55	100	86				
lageraie			esimene	teine	kuusk	50	100	29				
vanus ebaühtlane												
koosseis ebaühtlane												
täius või liitus ebaühtlane												

Maakond	Valga maakond	Metsakorraldusettevõte	Metsabüroo OÜ			
Vald	Otepää vald	Metsakorraldaja	Eho Unne			
Üksus	Savikangru	Inventeerimise kuupäev	15.04.2021			
Katastritunnus	72401:001:1830	Registrikande kuupäev	06.05.2021			
Kvartal		Maht	Täius	Rinnaspindala		
Eraldis	8	Rinne	tm	tm/ha	%	m²/ha
Pindala	0.23 ha	Esimene	69	299	66	25
Kõrgusindeks	33.7	Teine	0		0	0
Boniteediklass	Ia	Üksikpuud	0			
Kasvukohatüüp	jänesekapsa	Kokku	69	299		
Kuivendus	ei	Surnud mets	0	0		
Peapuuliik	haab	Lamapuit	0	0		
Arenguklass	küps mets	Juurdekasv	2	8		
Keskmine vanus	50	Põõsarinde liitus (%)			20	
Raievanus	30					
Keskmine diameeter	26					
Tuleohuklass	IV					

Rinne	%	Puuliik	Tekke- aasta	Vanus (a)	Jooksev vanus (a)	Kõrgus (m)	Läbimõõt (cm)	Rinnas- pindala (m ² /ha)	Tekke- viis	Maht (tm)	Maht (tm/ha)	Puude arv (tk/ha)
esimene	90	haab	1971	50	50	28	26	21.9	S	62	269	413
esimene	7	hall lepp	1976	45	45	22	18	2.1	S	5	21	83
esimene	3	remmelgas	1976	45	45	20	18	1	S	2	9	39
põõsa		sarapuu				4						

Töö liik	Järjekord	Töö aasta	Rinne	Puuliik	Vanus (a)	Raieprotsent	Kogus (tm)
looduslikule uuenemisele kaasaaitamise muud abinõud	-						
lageraie		esimene	esimene	remmelgas	45	100	2
lageraie		esimene	esimene	hall lepp	45	100	5
lageraie		esimene	esimene	haab	50	100	62

Maakond	Valga maakond	Metsakorraldusettevõte	Metsabüroo OÜ			
Vald	Otepää vald	Metsakorraldaja	Eho Unne			
Üksus	Savikangru	Inventeerimise kuupäev	15.04.2021			
Katastritunnus	72401:001:1830	Registrikande kuupäev	06.05.2021			
Kvartal		Maht	Täius	Rinnaspindala		
Eraldis	9	Rinne	tm	tm/ha	%	m²/ha
Pindala	0.27 ha	Esimene	25	92	32	9
Kõrgusindeks	25.8	Teine	0		0	0
Boniteediklass	II	Üksikpuud	0			
Kasvukohatüüp	jänesekapsa-kõdusoo	Kokku	25	92		
Kuivendus	ei	Surnud mets	0	0		
Peapuuliik	kask	Lamapuit	5	20		
Arenguklass	valmiv mets	Juurdekasv	1	2		
Keskmine vanus	65	Põõsarinde liitus (%)			20	
Raievanus	70					
Keskmine diameeter	20					
Tuleohuklass	V					

Rinne	%	Puuliik	Tekke- aasta	Vanus (a)	Jooksev vanus (a)	Kõrgus (m)	Läbimõõt (cm)	Rinnas- pindala (m ² /ha)	Tekke- viis	Maht (tm)	Maht (tm/ha)	Puude arv (tk/ha)
esimene	85	kask	1956	65	65	22	20	7.6	S	21	78	243
esimene	10	sanglepp	1956	65	65	22	22	0.9	S	2	9	24
esimene	5	kuusk	1956	65	65	20	18	0.5	S	1	5	18
põõsa		paju				2.5						

täius või liitus ebaühtlane

Maakond	Valga maakond	Metsakorraldusettevõtte	Metsabüroo OÜ									
Vald	Otepää vald	Metsakorraldaja	Eho Unne									
Üksus	Savikangru	Inventeerimise kuupäev	15.04.2021									
Katastritunnus	72401:001:1830	Registrikande kuupäev	06.05.2021									
Kvartal		Maht	Täius	Rinnaspindala								
Eraldis	10	tm	tm/ha	%	m²/ha							
Pindala	0.46 ha	Esimene	107	232	76	24						
Kõrgusindeks	28.7	Teine	0		0	0						
Boniteediklass	I	Üksikpuud	0									
Kasvukohatüüp	naadi	Kokku	107	232								
Kuivendus	ei	Surnud mets	0	0								
Peapuuliik	hall lepp	Lamapuit	0	0								
Arenguklass	küps mets	Juurdekasv	2	5								
Keskmine vanus		Põõsarinde liitus (%)	0									
Raievanus												
Keskmine diameeter	18											
Tuleohuklass	IV											
Rinne	%	Puuliik	Tekke-	Vanus	Jooksev vanus	Kõrgus	Läbimõõt	Rinnas-	Tekke-	Maht	Maht	Puude arv
			aasta	(a)	(a)	(m)	(cm)	pindala	viis	(tm)	(tm/ha)	(tk/ha)
								(m²/ha)				
esimene	92	hall lepp	1976	45	45	21	18	22.3	S	98	213	876
esimene	3	vaher	1961	60	60	25	40	0.6	S	3	7	5
esimene	3	kask	1976	45	45	20	18	0.7	S	3	7	29
esimene	2	kuusk	1961	60	60	26	30	0.4	S	2	5	5
Töö liik	Järjekord	Töö aasta	Rinne	Puuliik	Vanus (a)	Raieprotsent	Kogus (tm)					
looduslikule uuenemisele kaasaaitamise muud abinõud												
lageraie			esimene	esimene	kuusk	60	100	2				
lageraie			esimene	esimene	hall lepp	45	100	98				
täius või liitus ebaühtlane												
kasvukohatüüp varieerub												

Maakond	Valga maakond	Metsakorraldusettevõte	Metsabüroo OÜ			
Vald	Otepää vald	Metsakorraldaja	Eho Unne			
Üksus	Savikangru	Inventeerimise kuupäev	15.04.2021			
Katastritunnus	72401:001:1830	Registrikande kuupäev	06.05.2021			
Kvartal		Maht	Täius	Rinnaspindala		
Eraldis	11	Rinne	tm	tm/ha	%	m²/ha
Pindala	1.83 ha	Esimene	0		0	0
Kõrgusindeks		Teine	0		0	0
Boniteediklass	I	Üksikpuud	73	40		
Kasvukohatüüp	jänese kapsa	Kokku	73	40		
Kuivendus	ei	Surnud mets	0	0		
Peapuuliik	kuusk	Lamapuit	0	0		
Arenguklass	lage ala	Juurdekasv	0	0		
Keskmine vanus		Pöösarinde liitus (%)			60	
Raievanus						
Tuleohuklass	I					

Rinne	%	Puuliik	Tekke- aasta	Vanus (a)	Jooksev vanus (a)	Kõrgus (m)	Läbimõõt (cm)	Rinnas- pindala (m ² /ha)	Tekke- viis	Maht (tm)	Maht (tm/ha)	Puude arv (tk/ha)
üksikpuude	44	kuusk	1921	100	100	26	34	1.4	S	33	18	16
üksikpuude	22	kask	1951	70	70	27	34	0.7	S	16	9	8
üksikpuude	15	haab	1941	80	80	32	40	0.4	S	11	6	3
üksikpuude	8	haab	1971	50	50	23	24	0.3	S	5	3	7
üksikpuude	6	mänd	1901	120	120	33	64	0.2	S	4	2	1
üksikpuude	4	remmelgas	1961	60	60	23	28	0.1	S	2	1	2
üksikpuude	1	vaher	1961	60	60	24	30		S	0	0	1
pöosa		teised pöösaliigid				5						
pöosa		sarapuu				5						

Töö liik	Järjekord	Töö aasta	Rinne	Puuliik	Vanus (a)	Raieprotsent	Kogus (tm)
kultuuride hooldamine	-						
istutamine	-			kuusk			
maapinna mineraliseerimine	-						
sanitaarraie	esimene		üksikpuude	remmelgas	60	100	2
sanitaarraie	esimene		üksikpuude	kuusk	100	100	33
sanitaarraie	esimene		üksikpuude	haab	80	100	11
sanitaarraie	esimene		üksikpuude	kask	70	50	8

Maakond	Valga maakond	Metsakorraldusettevõte	Metsabüroo OÜ			
Vald	Otepää vald	Metsakorraldaja	Eho Unne			
Üksus	Savikangru	Inventeerimise kuupäev	15.04.2021			
Katastritunnus	72401:001:1830	Registrikande kuupäev	06.05.2021			
Kvartal		Maht	Täius	Rinnaspindala		
Eraldis	12	Rinne	tm	tm/ha	%	m²/ha
Pindala	0.15 ha	Esimene	32	216	83	22
Kõrgusindeks	26.5	Teine	0		0	0
Boniteediklass	II	Üksikpuud	0			
Kasvukohatüüp	jänese kapsa-kõdusoo	Kokku	32	216		
Kuivendus	ei	Surnud mets	0	0		
Peapuuliik	kask	Lamapuit	0	0		
Arenguklass	keskealine mets	Juurdekasv	1	6		
Keskmine vanus	55	Pöösarinde liitus (%)			0	
Raievanus	70					
Keskmine diameeter	22					
Tuleohuklass	V					

Rinne	%	Puuliik	Tekke- aasta	Vanus (a)	Jooksev vanus (a)	Kõrgus (m)	Läbimõõt (cm)	Rinnas- pindala (m ² /ha)	Tekke- viis	Maht (tm)	Maht (tm/ha)	Puude arv (tk/ha)
esimene	100	kask	1966	55	55	21	22	22	S	32	216	579
Töö liik	Järjekord	Töö aasta	Rinne	Puuliik	Vanus (a)	Raieprotsent	Kogus (tm)					
harvendusraie	esimene		esimene	kask	55	15	5					

Maakond	Valga maakond	Metsakorraldusettevõte	Metsabüroo OÜ			
Vald	Otepää vald	Metsakorraldaja	Eho Unne			
Üksus	Savikangru	Inventeerimise kuupäev	15.04.2021			
Katastritunnus	72401:001:1830	Registrikande kuupäev	06.05.2021			
Kvartal		Maht	Täius	Rinnaspindala		
Eraldis	13	Rinne	tm	tm/ha	m²/ha	
Pindala	0.16 ha	Esimene	32	201	67	21
Kõrgusindeks	28.7	Teine	13	83	49	12
Boniteediklass	I	Üksikpuud	0			
Kasvukohatüüp	sinilille	Kokku	45	284		
Kuivendus	ei	Surnud mets	0	0		
Peapuuliik	hall lepp	Lamapuit	0	0		
Arenguklass	küps mets	Juurdekasv	1	5		
Keskmine vanus		Pöösarinde liitus (%)	0			
Raievanus						
Keskmine diameeter	20					
Tuleohuklass	IV					

Rinne	%	Puuliik	Tekke-aasta	Vanus (a)	Jooksev vanus (a)	Kõrgus (m)	Läbimõõt (cm)	Rinnaspindala (m ² /ha)	Tekkeviis	Maht (tm)	Maht (tm/ha)	Puude arv (tk/ha)
esimene	100	hall lepp	1976	45	45	21	20	21	S	32	201	668
teine	100	kuusk	1986	35	35	12	8	12	S	13	83	2387
Töö liik	Järjekord	Töö aasta	Rinne	Puuliik	Vanus (a)	Raieprotsent	Kogus (tm)					
aegjätkne raie		esimene		esimene	hall lepp	45	50	16				
aegjätkne raie		esimene		teine	kuusk	35	10	1				

Maakond	Valga maakond	Metsakorraldusettevõte	Metsabüroo OÜ			
Vald	Otepää vald	Metsakorraldaja	Eho Unne			
Üksus	Savikangru	Inventeerimise kuupäev	15.04.2021			
Katastritunnus	72401:001:1830	Registrikande kuupäev	06.05.2021			
Kvartal		Maht	Täius	Rinnaspindala		
Eraldis	14	Rinne	tm	tm/ha	m²/ha	
Pindala	0.2 ha	Esimene	59	295	75	24
Kõrgusindeks	28.8	Teine	16	81	43	11
Boniteediklass	I	Üksikpuud	0			
Kasvukohatüüp	jänese kapsa	Kokku	75	376		
Kuivendus	ei	Surnud mets	0	0		
Peapuuliik	kask	Lamapuit	2	10		
Arenguklass	küps mets	Juurdekasv	1	4		
Keskmine vanus	80	Pöösarinde liitus (%)	0			
Raievanus	60					
Keskmine diameeter	34					
Tuleohuklass	IV					

Rinne	%	Puuliik	Tekke-aasta	Vanus (a)	Jooksev vanus (a)	Kõrgus (m)	Läbimõõt (cm)	Rinnaspindala (m ² /ha)	Tekkeviis	Maht (tm)	Maht (tm/ha)	Puude arv (tk/ha)
esimene	91	kask	1941	80	80	27	34	21.9	S	54	268	242
esimene	9	kuusk	1941	80	80	27	32	2.1	S	5	27	26
teine	100	kuusk	1971	50	50	13	12	11	S	16	81	973
Töö liik	Järjekord	Töö aasta	Rinne	Puuliik	Vanus (a)	Raieprotsent	Kogus (tm)					
aegjätkne raie		esimene		esimene	kask	80	50	27				

Maakond	Valga maakond	Metsakorraldusettevõte	Metsabüroo OÜ									
Vald	Otepää vald	Metsakorraldaja	Eho Unne									
Üksus	Savikangru	Inventeerimise kuupäev	15.04.2021									
Katastritunnus	72401:001:1830	Registrikande kuupäev	06.05.2021									
Kvartal		Maht	Täius	Rinnaspindala								
Eraldis	15	tm	tm/ha	%	m²/ha							
Pindala	0.36 ha	Esimene	71	197	74	22						
Kõrgusindeks	25.6	Teine	0		0	0						
Boniteediklass	II	Üksikpuud	0									
Kasvukohatüüp	naadi	Kokku	71	197								
Kuivendus	ei	Surnud mets	0	0								
Peapuuliik	hall lepp	Lamapuit	4	10								
Arenguklass	küps mets	Juurdekasv	1	4								
Keskmine vanus		Põõsarinde liitus (%)			20							
Raievanus												
Keskmine diameeter	18											
Tuleohuklass	IV											
Rinne	%	Puuliik	Tekke- aasta	Vanus (a)	Jooksev vanus (a)	Kõrgus (m)	Läbimõõt (cm)	Rinnas- pindala (m²/ha)	Tekke- viis	Maht (tm)	Maht (tm/ha)	Puude arv (tk/ha)
esimene	88	hall lepp	1971	50	50	19	18	19.9	S	63	174	780
esimene	6	kask	1956	65	65	26	28	1	S	4	12	16
esimene	4	kuusk	1956	65	65	23	24	0.7	S	3	8	16
esimene	1	remmelgas	1971	50	50	19	18	0.2	S	1	2	9
esimene	1	vaher	1971	50	50	19	18	0.2	S	1	2	9
põõsa		toomingas				2						
Töö liik	Järjekord	Töö aasta	Rinne	Puuliik	Vanus (a)	Raieprotsent	Kogus (tm)					
looduslikule uuenemisele kaasaaitamise muud abinõud												
		lageraie		esimene		esimene	remmelgas	50		100		1
		lageraie		esimene		esimene	vaher	50		100		1
		lageraie		esimene		esimene	kuusk	65		100		3
		lageraie		esimene		esimene	hall lepp	50		100		63
		kasvukohatüüp varieerub										
		täius või liitus ebaühtlane										

Maakond	Valga maakond	Metsakorraldusettevõte	Metsabüroo OÜ									
Vald	Otepää vald	Metsakorraldaja	Eho Unne									
Üksus	Savikangru	Inventeerimise kuupäev	15.04.2021									
Katastritunnus	72401:001:1830	Registrikande kuupäev	06.05.2021									
Kvartal		Maht	Täius	Rinnaspindala								
Eraldis	16	tm	tm/ha	%	m²/ha							
Pindala	0.68 ha	Esimene	137	202	62	20						
Kõrgusindeks	28.5	Teine	0		0	0						
Boniteediklass	I	Üksikpuud	0									
Kasvukohatüüp	naadi	Kokku	137	202								
Kuivendus	ei	Surnud mets	0	0								
Peapuuliik	hall lepp	Lamapuit	0	0								
Arenguklass	küps mets	Juurdekasv	2	4								
Keskmine vanus		Põõsarinde liitus (%)	20									
Raievanus												
Keskmine diameeter	20											
Tuleohuklass	IV											
Rinne	%	Puuliik	Tekke- aasta	Vanus (a)	Jooksev vanus (a)	Kõrgus (m)	Läbimõõt (cm)	Rinnas- pindala (m²/ha)	Tekke- viis	Maht (tm)	Maht (tm/ha)	Puude arv (tk/ha)
esimene	85	hall lepp	1971	50	50	22	20	17.3	S	117	172	550
esimene	12	kask	1961	60	60	25	24	2.1	S	16	24	47
esimene	3	remmelgas	1971	50	50	22	24	0.6	S	4	6	13
põõsa		paju				2						
põõsa		toomingas				2						
Töö liik	Järjekord	Töö aasta	Rinne	Puuliik	Vanus (a)	Raieprotsent	Kogus (tm)					
looduslikule uuenemisele kaasaaitamise muud abinõud												
lageraie			esimene		esimene	remmelgas	50	100		4		
lageraie			esimene		esimene	kask	60	50		8		
lageraie			esimene		esimene	hall lepp	50	100		117		
						koosseis ebaühtlane						
						kasvukohatüüp varieerub						

Maakond	Valga maakond	Metsakorraldusettevõtte	Metsabüroo OÜ
Vald	Otepää vald	Metsakorraldaja	Eho Unne
Üksus	Savikangru	Inventeerimise kuupäev	15.04.2021
Katastritunnus	72401:001:1830	Registrikande kuupäev	06.05.2021
Kvartal		Maht	Täius
Eraldis	17	tm	Rinnaspindala
Pindala	1.13 ha	tm/ha	%
Kõrgusindeks	27.5	Esimene	m²/ha
Boniteediklass	I	Teine	
Kasvukohatüüp	angervaksa	Üksikpuud	
Kuivendus	ei	Kokku	
Peapuuliik	kask	Surnud mets	
Arenguklass	valmiv mets	Lamapuit	
Keskmine vanus	55	Juurdekasv	
Raievanus	60	Pöösarinde liitus (%)	0
Keskmine diameeter	20		
Tulehuklass	V		

Rinne	%	Puuliik	Tekke- aasta	Vanus (a)	Jooksev vanus (a)	Kõrgus (m)	Läbimõõt (cm)	Rinnas- pindala (m ² /ha)	Tekke- viis	Maht (tm)	Maht (tm/ha)	Puude arv (tk/ha)
esimene	93	kask	1966	55	55	22	20	21.4	S	247	219	682
esimene	5	hall lepp	1976	45	45	19	18	1.3	S	14	12	53
esimene	1	kuusk	1951	70	70	27	32	0.2	S	2	2	2
esimene	1	haab	1951	70	70	28	36	0.2	S	2	2	2

Töö liik	Järjekord	Töö aasta	Rinne	Puuliik	Vanus (a)	Raieprotsent	Kogus (tm)
harvendusraie	esimene		esimene	hall lepp	45	90	12
harvendusraie	esimene		esimene	kask	55	15	37

täius või liitus ebaühtlane

kasvukohatüüp varieerub

Maakond	Valga maakond	Metsakorraldusettevõte	Metsabüroo OÜ			
Vald	Otepää vald	Metsakorraldaja	Eho Unne			
Üksus	Savikangru	Inventeerimise kuupäev	16.04.2021			
Katastritunnus	72401:001:1830	Registrikande kuupäev	06.05.2021			
Kvartal		Maht	Täius	Rinnaspindala		
Eraldis	18	tm	tm/ha	%	m²/ha	
Pindala	0.4 ha	Esimene	105	262	65	22
Kõrgusindeks	31.3	Teine	19	47	19	6
Boniteediklass	I	Üksikpuud	0			
Kasvukohatüüp	naadi	Kokku	124	309		
Kuivendus	ei	Surnud mets	0	0		
Peapuuliik	kask	Lamapuit	0	0		
Arenguklass	valmiv mets	Juurdekasv	2	6		
Keskmine vanus	60	Põõsarinde liitus (%)	0			
Raievanus	61					
Keskmine diameeter	28					
Tulehokuklass	IV					

Rinne	%	Puuliik	Tekke- aasta	Vanus (a)	Jooksev vanus (a)	Kõrgus (m)	Läbimõõt (cm)	Rinnas- pindala (m ² /ha)	Tekke- viis	Maht (tm)	Maht (tm/ha)	Puude arv (tk/ha)
esimene	75	kask	1961	60	60	27	28	16.1	S	79	197	261
esimene	23	kuusk	1961	60	60	25	30	5	S	24	60	71
esimene	2	haab	1961	60	60	28	30	0.4	S	2	5	6
teine	100	kuusk	1971	50	50	16	16	5.5	S	19	47	274

Töö liik	Järjekord	Töö aasta	Rinne	Puuliik	Vanus (a)	Raieprotsent	Kogus (tm)
kultuuride hooldamine	-						
istutamine	-			kuusk			
maapinna mineraliseerimine	-						
lageraie		esimene	esimene	kask	60	95	75
lageraie		esimene	esimene	haab	60	100	2
lageraie		esimene	esimene	kuusk	60	100	24
lageraie		esimene	teine	kuusk	50	100	19

täius või liitus ebaühtlane

Maakond	Valga maakond	Metsakorraldusettevõte	Metsabüroo OÜ									
Vald	Otepää vald	Metsakorraldaja	Eho Unne									
Üksus	Savikangru	Inventeerimise kuupäev	16.04.2021									
Katastritunnus	72401:001:1830	Registrikande kuupäev	06.05.2021									
Kvartal		Maht	Täius	Rinnaspindala								
Eraldis	19	Rinne	tm	tm/ha	%	m²/ha						
Pindala	2.07 ha	Esimene	408	197	78	21						
Kõrgusindeks	25.6	Teine	60	29	22	5						
Boniteediklass	II	Üksikpuud	0									
Kasvukohatüüp	jänese kapsa-kõdusoo	Kokku	468	226								
Kuivendus	ei	Surnud mets	0	0								
Peapuuliik	kask	Lamapuit	0	0								
Arenguklass	keskealine mets	Juurdekasv	12	6								
Keskmine vanus	55	Pöösarinde liitus (%)	0									
Raievanus	70											
Keskmine diameeter	16											
Tuleohuklass	V											
Rinne	%	Puuliik	Tekke- aasta	Vanus (a)	Jooksev vanus (a)	Kõrgus (m)	Läbimõõt (cm)	Rinnas- pindala (m²/ha)	Tekke- viis	Maht (tm)	Maht (tm/ha)	Puude arv (tk/ha)
esimene	82	kask	1966	55	55	20	16	17.2	S	335	162	856
esimene	17	kuusk	1966	55	55	20	18	3.3	S	70	34	131
esimene	1	hall lepp	1971	50	50	20	16	0.2	S	4	2	11
teine	100	kuusk	1976	45	45	10	8	4.8	S	60	29	945
Töö liik	Järjekord	Töö aasta	Rinne	Puuliik	Vanus (a)	Raieprotsent	Kogus (tm)					
harvendusraie		esimene	esimene	kask	55	15	50					
vanus ebaühtlane												
koosseis ebaühtlane												

Maakond	Valga maakond	Metsakorraldusettevõte	Metsabüroo OÜ									
Vald	Otepää vald	Metsakorraldaja	Eho Unne									
Üksus	Savikangru	Inventeerimise kuupäev	16.04.2021									
Katastritunnus	72401:001:1830	Registrikande kuupäev	06.05.2021									
Kvartal		Maht	Täius	Rinnaspindala								
Eraldis	20	tm	tm/ha	%	m²/ha							
Pindala	0.38 ha	Esimene	52	136	30	11						
Kõrgusindeks	30.7	Teine	10	25	11	3						
Boniteediklass	I	Üksikpuud	0									
Kasvukohatüüp	sinilille	Kokku	61	161								
Kuivendus	ei	Surnud mets	0	0								
Peapuuliik	kask	Lamapuit	4	10								
Arenguklass	küps mets	Juurdekasv	1	2								
Keskmine vanus	79	Põõsarinde liitus (%)	35									
Raievanus	68											
Keskmine diameeter	36											
Tuleohuklass	IV											
Rinne	%	Puuliik	Tekke- aasta	Vanus (a)	Jooksev vanus (a)	Kõrgus (m)	Läbimõõt (cm)	Rinnas- pindala (m²/ha)	Tekke- viis	Maht (tm)	Maht (tm/ha)	Puude arv (tk/ha)
esimene	37	kask	1941	80	80	29	36	3.9	S	19	50	38
esimene	33	kuusk	1941	80	80	28	34	3.4	S	17	45	37
esimene	19	mänd	1941	80	80	28	32	2.1	S	10	26	26
esimene	10	vaher	1961	60	60	24	36	1.2	S	5	14	12
esimene	1	remmelgas	1961	60	60	24	30	0.1	S	0	1	2
teine	65	hall lepp	1981	40	40	17	16	2	S	6	16	101
teine	35	kuusk	1971	50	50	17	16	1	S	3	9	48
põõsa		toomingas				3						
põõsa		sarapuu				3						
põõsa		kuslapuu				3						
Töö liik	Järjekord	Töö aasta	Rinne	Puuliik	Vanus (a)	Raieprotsent	Kogus (tm)					
kultuuride hooldamine	-											
istutamine	-			mänd								
maapinna mineraliseerimine	-											
lageraie		esimene		esimene	mänd	80	70	7				
lageraie		esimene		esimene	kask	80	100	19				
lageraie		esimene		esimene	kuusk	80	100	17				
lageraie		esimene		esimene	remmelgas	60	100	0				
lageraie		esimene		esimene	vaher	60	100	5				
lageraie		esimene		teine	kuusk	50	100	3				
lageraie		esimene		teine	hall lepp	40	100	6				
koosseis ebaühtlane												
täius või liitus ebaühtlane												

Maakond	Valga maakond	Metsakorraldusettevõte	Metsabüroo OÜ			
Vald	Otepää vald	Metsakorraldaja	Eho Unne			
Üksus	Savikangru	Inventeerimise kuupäev	16.04.2021			
Katastritunnus	72401:001:1830	Registrikande kuupäev	06.05.2021			
Kvartal		Maht	Täius	Rinnaspindala		
Eraldis	21	tm	tm/ha	%	m²/ha	
Pindala	0.61 ha	Esimene	110	181	77	22
Kõrgusindeks	27.1	Teine	0	0	0	0
Boniteediklass	II	Üksikpuud	11	18		
Kasvukohatüüp	naadi	Kokku	121	199		
Kuivendus	ei	Surnud mets	0	0		
Peapuuliik	hall lepp	Lamapuit	0	0		
Arenguklass	küps mets	Juurdekasv	3	6		
Keskmine vanus		Pöösarinde liitus (%)	20			
Raievanus						
Keskmine diameeter	16					
Tuleohuklass	IV					

Rinne	%	Puuliik	Tekke-aasta	Vanus (a)	Jooksev vanus (a)	Kõrgus (m)	Läbimõõt (cm)	Rinnaspindala (m ² /ha)	Tekkeviis	Maht (tm)	Maht (tm/ha)	Puude arv (tk/ha)
esimene	100	hall lepp	1981	40	40	18	16	21.7	S	110	181	1078
üksikpuude	69	kask	1961	60	60	26	24	1	S	7	12	23
üksikpuude	17	haab	1961	60	60	28	42	0.2	S	2	3	2
üksikpuude	14	vaher	1961	60	60	26	40	0.2	S	1	2	2
põõsa	toomingas					2						
Töö liik		Järjekord	Töö aasta	Rinne	Puuliik	Vanus (a)	Raieprotsent	Kogus (tm)				
looduslikule uuenemisele kaasaitamise muud abinõud						-						
lageraie				esimene	hall lepp	40	100	110				
						vanus ebaühtlane						
						kasvukohatüüp varieerub						
						täius või liitus ebaühtlane						

Maakond	Valga maakond	Metsakorraldusettevõte	Metsabüroo OÜ		
Vald	Otepää vald	Metsakorraldaja	Eho Unne		
Üksus	Savikangru	Inventeerimise kuupäev	16.04.2021		
Katastritunnus	72401:001:1830	Registrikande kuupäev	06.05.2021		
Kvartal		Maht	Täius	Rinnaspindala	
Eraldis	22	tm	tm/ha	%	m²/ha
Pindala	0.18 ha	Esimene	0	0	0
Kõrgusindeks		Teine	0	0	0
Boniteediklass	I	Üksikpuud	9	51	
Kasvukohatüüp	jänsekapsa	Kokku	9	51	
Kuivendus	ei	Surnud mets	0	0	
Peapuuliik	kuusk	Lamapuit	0	0	
Arenguklass	lage ala	Juurdekasv	0	0	
Keskmine vanus		Pöösarinde liitus (%)	20		
Raievanus					
Tuleohuklass	I				

Rinne	%	Puuliik	Tekke-aasta	Vanus (a)	Jooksev vanus (a)	Kõrgus (m)	Läbimõõt (cm)	Rinnaspindala (m ² /ha)	Tekkeviis	Maht (tm)	Maht (tm/ha)	Puude arv (tk/ha)
üksikpuude	75	kuusk	1931	90	90	26	32	3.1	S	7	38	39
üksikpuude	25	vaher	1961	60	60	23	30	1.2	S	2	13	17
põõsa	toomingas					4						
põõsa	sarapuu					4						
Töö liik		Järjekord	Töö aasta	Rinne	Puuliik	Vanus (a)	Raieprotsent	Kogus (tm)				
kultuuride hooldamine						-						
istutamine					kuusk							
maapinna mineraliseerimine						-						
sanitaarraie				esimene	üksikpuude	kuusk	90	100				7
lageraie				tehtud töö								

Maakond	Valga maakond	Metsakorraldusettevõte	Metsabüroo OÜ	
Vald	Otepää vald	Metsakorraldaja	Eho Unne	
Üksus	Savikangru	Inventeerimise kuupäev	16.04.2021	
Katastritunnus	72401:001:1830	Registrikande kuupäev	06.05.2021	
Kvartal		Maht	Täius	Rinnaspindala
Eraldis	23	Rinne	tm tm/ha	% m²/ha
Pindala	0.18 ha	Esimene	32 177	76 21
Kõrgusindeks	32.4	Teine	0 0	0 0
Boniteediklass	Ia	Üksikpuud	0	
Kasvukohatüüp	jänese kapsa	Kokku	32 177	
Kuivendus	ei	Surnud mets	0 0	
Peapuuliik	haab	Lamapuit	2 10	
Arenguklass	valmiv mets	Juurdekasv	3 14	
Keskmine vanus	25	Pöösarinde liitus (%)	35	
Raievanus	33			
Keskmine diameeter	14			
Tuleohuklass	IV			

Rinne	%	Puuliik	Tekke- aasta	Vanus (a)	Jooksev vanus (a)	Kõrgus (m)	Läbimõõt (cm)	Rinnas- pindala (m ² /ha)	Tekke- viis	Maht (tm)	Maht (tm/ha)	Puude arv (tk/ha)
esimene	65	haab	1996	25	25	18	14	13.8	S	21	115	895
esimene	15	hall lepp	1996	25	25	18	16	3.2	S	5	27	158
esimene	15	vaher	1996	25	25	18	16	3	S	5	27	152
esimene	5	kask	1996	25	25	19	16	1	S	2	9	49
pöosa		sarapuu				3						

koosseis ebaühtlane

Maakond	Valga maakond	Metsakorraldusettevõte	Metsabüroo OÜ	
Vald	Otepää vald	Metsakorraldaja	Eho Unne	
Üksus	Savikangru	Inventeerimise kuupäev	16.04.2021	
Katastritunnus	72401:001:1830	Registrikande kuupäev	06.05.2021	
Kvartal		Maht	Täius	Rinnaspindala
Eraldis	24	Rinne	tm tm/ha	% m²/ha
Pindala	0.54 ha	Esimene	75 138	67 18
Kõrgusindeks	23.2	Teine	0 0	0 0
Boniteediklass	III	Üksikpuud	0	
Kasvukohatüüp	jänese kapsa-kõdusoo	Kokku	75 138	
Kuivendus	ei	Surnud mets	0 0	
Peapuuliik	kuusk	Lamapuit	0 0	
Arenguklass	keskealine mets	Juurdekasv	4 7	
Keskmine vanus	55	Pöösarinde liitus (%)	5	
Raievanus	89			
Keskmine diameeter	12			
Tuleohuklass	IV			

Rinne	%	Puuliik	Tekke- aasta	Vanus (a)	Jooksev vanus (a)	Kõrgus (m)	Läbimõõt (cm)	Rinnas- pindala (m ² /ha)	Tekke- viis	Maht (tm)	Maht (tm/ha)	Puude arv (tk/ha)
esimene	80	kuusk	1966	55	55	15	12	13.6	S	59	110	1200
esimene	17	kask	1966	55	55	14	10	3.4	S	12	23	434
esimene	3	mänd	1961	60	60	16	16	0.5	S	2	4	25
pöosa		paju				1.5						

kuusk osaliselt teises rindes

täius või liitus ebaühtlane

Maakond	Valga maakond	Metsakorraldusettevõte	Metsabüroo OÜ			
Vald	Otepää vald	Metsakorraldaja	Eho Unne			
Üksus	Savikangru	Inventeerimise kuupäev	16.04.2021			
Katastritunnus	72401:001:1830	Registrikande kuupäev	06.05.2021			
Kvartal		Maht	Täius	Rinnaspindala		
Eraldis	25	Rinne	tm	tm/ha	%	m²/ha
Pindala	0.29 ha	Esimene	71	246	68	23
Kõrgusindeks	27.1	Teine	0		0	0
Boniteediklass	II	Üksikpuud	0			
Kasvukohatüüp	jänsekapsa-kõdusoo	Kokku	71	246		
Kuivendus	ei	Surnud mets	0	0		
Peapuuliik	kuusk	Lamapuit	0	0		
Arenguklass	valmiv mets	Juurdekasv	2	7		
Keskmine vanus	70	Põõsarinde liitus (%)	0			
Raievanus	80					
Keskmine diameeter	20					
Tuleohuklass	IV					

Rinne	%	Puuliik	Tekke- aasta	Vanus (a)	Jooksev vanus (a)	Kõrgus (m)	Läbimõõt (cm)	Rinnas- pindala (m ² /ha)	Tekke- viis	Maht (tm)	Maht (tm/ha)	Puude arv (tk/ha)
esimene	84	kuusk	1951	70	70	22	20	19.1	S	60	207	607
esimene	12	kask	1961	60	60	21	18	3	S	9	30	118
esimene	4	mänd	1951	70	70	23	24	0.9	S	3	10	20

kuusk osaliselt teises rindes

Maakond	Valga maakond	Metsakorraldusettevõte	Metsabüroo OÜ			
Vald	Otepää vald	Metsakorraldaja	Eho Unne			
Üksus	Savikangru	Inventeerimise kuupäev	16.04.2021			
Katastritunnus	72401:001:1830	Registrikande kuupäev	06.05.2021			
Kvartal		Maht	Täius	Rinnaspindala		
Eraldis	26	Rinne	tm	tm/ha	%	m²/ha
Pindala	0.64 ha	Esimene	134	209	78	23
Kõrgusindeks	23.9	Teine	0		0	0
Boniteediklass	II	Üksikpuud	0			
Kasvukohatüüp	jänsekapsa-kõdusoo	Kokku	134	209		
Kuivendus	ei	Surnud mets	0	0		
Peapuuliik	kuusk	Lamapuit	0	0		
Arenguklass	keskealine mets	Juurdekasv	4	7		
Keskmine vanus	68	Põõsarinde liitus (%)	0			
Raievanus	79					
Keskmine diameeter	18					
Tuleohuklass	IV					

Rinne	%	Puuliik	Tekke- aasta	Vanus (a)	Jooksev vanus (a)	Kõrgus (m)	Läbimõõt (cm)	Rinnas- pindala (m ² /ha)	Tekke- viis	Maht (tm)	Maht (tm/ha)	Puude arv (tk/ha)
esimene	69	kuusk	1951	70	70	19	18	15	S	93	145	588
esimene	29	kask	1961	60	60	18	16	7.1	S	39	61	354
esimene	2	mänd	1951	70	70	20	24	0.4	S	3	4	10

Rinne	Kahjustatud puuliik	Vanus (a)	Kahjustuse protsent	Kahjustaja
esimene	kuusk	70	10	ulukid

kuusk osaliselt teises rindes

Maakond	Valga maakond	Metsakorraldusettevõte	Metsabüroo OÜ									
Vald	Otepää vald	Metsakorraldaja	Eho Unne									
Üksus	Savikangru	Inventeerimise kuupäev	16.04.2021									
Katastritunnus	72401:001:1830	Registrikande kuupäev	06.05.2021									
Kvartal		Maht	Täius	Rinnaspindala								
Eraldis	27	Rinne	tm	tm/ha	%	m²/ha						
Pindala	1.31 ha	Esimene	263	201	43	16						
Kõrgusindeks	33	Teine	31	24	11	3						
Boniteediklass	Ia	Üksikpuud	0									
Kasvukohatüüp	jänese kapsa	Kokku	295	225								
Kuivendus	ei	Surnud mets	0	0								
Peapuuliik	haab	Lamapuit	13	10								
Arenguklass	küps mets	Juurdekasv	6	5								
Keskmine vanus	60	Põõsarinde liitus (%)	35									
Raievanus	39											
Keskmine diameeter	34											
Tulehuklass	IV											
Rinne	%	Puuliik	Tekke- aasta	Vanus (a)	Jooksev vanus (a)	Kõrgus (m)	Läbimõõt (cm)	Rinnas- pindala (m²/ha)	Tekke- viis	Maht (tm)	Maht (tm/ha)	Puude arv (tk/ha)
esimene	51	haab	1961	60	60	29	34	8.1	S	135	103	89
esimene	26	kuusk	1961	60	60	26	28	4.2	S	68	52	68
esimene	22	kask	1961	60	60	28	30	3.5	S	58	44	50
esimene	1	remmelgas	1961	60	60	24	30	0.2	S	3	2	3
teine	100	kuusk	1971	50	50	15	14	3	S	31	24	195
põõsa		teised põõsaliigid				4.5						
põõsa		sarapuu				4.5						
Rinne	Kahjustatud puuliik	Vanus (a)	Kahjustuse protsent	Kahjustaja								
esimene	haab	60	20	haavataelik								
Töö liik	Järjekord	Töö aasta	Rinne	Puuliik	Vanus (a)	Raieprotsent	Kogus (tm)					
looduslikule uuenemisele kaasaaitamise muud abinõud		-										
lageraie		esimene	esimene	remmelgas	60	100	3					
lageraie		esimene	esimene	kask	60	90	52					
lageraie		esimene	esimene	kuusk	60	100	68					
lageraie		esimene	esimene	haab	60	95	128					
lageraie		esimene	teine	kuusk	50	100	31					
		koosseis ebaühtlane										
		täius või liitus ebaühtlane										

Maakond	Valga maakond	Metsakorraldusettevõte	Metsabüroo OÜ			
Vald	Otepää vald	Metsakorraldaja	Eho Unne			
Üksus	Savikangru	Inventeerimise kuupäev	16.04.2021			
Katastritunnus	72401:001:1830	Registrikande kuupäev	06.05.2021			
Kvartal		Maht	Täius	Rinnaspindala		
Eraldis	28	Rinne	tm	tm/ha	m²/ha	
Pindala	0.67 ha	Esimene	122	182	74	21
Kõrgusindeks	21.7	Teine	0		0	0
Boniteediklass	III	Üksikpuud	0			
Kasvukohatüüp	jänsekapsa-kõdusoo	Kokku	122	182		
Kuivendus	ei	Surnud mets	0	0		
Peapuuliik	kuusk	Lamapuit	0	0		
Arenguklass	keskealine mets	Juurdekasv	4	6		
Keskmine vanus	70	Pöösarinde liitus (%)	0			
Raievanus	89					
Keskmine diameeter	14					
Tuleohuklass	IV					

Rinne	%	Puuliik	Tekke- aasta	Vanus (a)	Jooksev vanus (a)	Kõrgus (m)	Läbimõõt (cm)	Rinnas- pindala (m ² /ha)	Tekke- viis	Maht (tm)	Maht (tm/ha)	Puude arv (tk/ha)
esimene	75	kuusk	1951	70	70	17	14	15.4	S	92	137	999
esimene	15	kask	1961	60	60	16	14	3.6	S	18	27	231
esimene	10	mänd	1951	70	70	18	20	2.1	S	12	18	66

koosseis ebaühtlane

kuusk osaliselt teises rindes

täius või liitus ebaühtlane

Maakond	Valga maakond	Metsakorraldusettevõte	Metsabüroo OÜ			
Vald	Otepää vald	Metsakorraldaja	Eho Unne			
Üksus	Savikangru	Inventeerimise kuupäev	16.04.2021			
Katastritunnus	72401:001:1830	Registrikande kuupäev	06.05.2021			
Kvartal		Maht	Täius	Rinnaspindala		
Eraldis	29	Rinne	tm	tm/ha	m²/ha	
Pindala	1.22 ha	Esimene	96	79	56	12
Kõrgusindeks	20.7	Teine	0		0	0
Boniteediklass	III	Üksikpuud	0			
Kasvukohatüüp	jänsekapsa-kõdusoo	Kokku	96	79		
Kuivendus	ei	Surnud mets	0	0		
Peapuuliik	kuusk	Lamapuit	0	0		
Arenguklass	keskealine mets	Juurdekasv	6	5		
Keskmine vanus	55	Pöösarinde liitus (%)	20			
Raievanus	81					
Keskmine diameeter	12					
Tuleohuklass	IV					

Rinne	%	Puuliik	Tekke- aasta	Vanus (a)	Jooksev vanus (a)	Kõrgus (m)	Läbimõõt (cm)	Rinnas- pindala (m ² /ha)	Tekke- viis	Maht (tm)	Maht (tm/ha)	Puude arv (tk/ha)
esimene	49	kuusk	1966	55	55	13	12	5.3	S	48	39	470
esimene	40	kask	1966	55	55	12	12	5.2	S	39	32	464
esimene	8	hall lepp	1991	30	30	11	8	1.2	S	7	6	229
esimene	3	mänd	1961	60	60	16	16	0.3	S	2	2	15
põõsa		paju				2						

täius või liitus ebaühtlane

koosseis ebaühtlane

Maakond	Valga maakond	Metsakorraldusettevõte	Metsabüroo OÜ									
Vald	Otepää vald	Metsakorraldaja	Eho Unne									
Üksus	Savikangru	Inventeerimise kuupäev	16.04.2021									
Katastritunnus	72401:001:1830	Registrikande kuupäev	06.05.2021									
Kvartal		Maht	Täius	Rinnaspindala								
Eraldis	30	Rinne	tm	tm/ha	m²/ha							
Pindala	0.16 ha	Esimene	0	0	0							
Kõrgusindeks		Teine	0	0	0							
Boniteediklass	I	Üksikpuud	16	100								
Kasvukohatüüp	jänese kapsa-mustika	Kokku	16	100								
Kuivendus	ei	Surnud mets	0	0								
Peapuuliik	kask	Lamapuit	0	0								
Arenguklass	lage ala	Juurdekasv	0	0								
Keskmine vanus		Põõsarinde liitus (%)	20									
Raievanus												
Tuleohuklass	III											
Rinne	%	Puuliik	Tekke- aasta	Vanus (a)	Jooksev vanus (a)	Kõrgus (m)	Läbimõõt (cm)	Rinnas- pindala (m²/ha)	Tekke- viis	Maht (tm)	Maht (tm/ha)	Puude arv (tk/ha)
üksikpuude	48	kask	1951	70	70	28	28	3.8	S	8	48	63
üksikpuude	35	kuusk	1951	70	70	28	30	2.7	S	6	35	38
üksikpuude	17	haab	1951	70	70	29	36	1.3	S	3	17	13
põõsa		sarapuu				3						
Töö liik	Järjekord	Töö aasta	Rinne	Puuliik	Vanus (a)	Raieprotsent	Kogus (tm)					
kultuuride hooldamine	-											
istutamine	-			kuusk								
sanitaarraie	esimene		üksikpuude	haab	70	100	3					
sanitaarraie	esimene		üksikpuude	kuusk	70	100	6					
sanitaarraie	esimene		üksikpuude	kask	70	90	7					
sanitaarraie	tehtud töö											
täius või liitus ebaühtlane												

Maakond	Valga maakond	Metsakorraldusettevõte	Metsabüroo OÜ			
Vald	Otepää vald	Metsakorraldaja	Eho Unne			
Üksus	Savikangru	Inventeerimise kuupäev	16.04.2021			
Katastritunnus	72401:001:1830	Registrikande kuupäev	06.05.2021			
Kvartal		Maht	Täius	Rinnaspindala		
Eraldis	31	tm	tm/ha	%	m²/ha	
Pindala	0.95 ha	Esimene	180	189	54	18
Kõrgusindeks	22	Teine	0		0	0
Boniteediklass	III	Üksikpuud	0			
Kasvukohatüüp	jänese kapsa-kõdusoo	Kokku	180	189		
Kuivendus	ei	Surnud mets	0	0		
Peapuuliik	kuusk	Lamapuit	0	0		
Arenguklass	küps mets	Juurdekasv	3	3		
Keskmine vanus	95	Pöösarinde liitus (%)	0			
Raievanus	86					
Keskmine diameeter	24					
Tuleohuklass	IV					

Rinne	%	Puuliik	Tekke- aasta	Vanus (a)	Jooksev vanus (a)	Kõrgus (m)	Läbimõõt (cm)	Rinnas- pindala (m ² /ha)	Tekke- viis	Maht (tm)	Maht (tm/ha)	Puude arv (tk/ha)
esimene	63	kuusk	1921	100	100	22	24	11	S	113	119	242
esimene	34	kask	1941	80	80	23	26	6	S	61	64	113
esimene	3	mänd	1921	100	100	24	26	0.5	S	6	6	10

Töö liik	Järjekord	Töö aasta	Rinne	Puuliik	Vanus (a)	Raieprotsent	Kogus (tm)
kultuuride hooldamine	-						
istutamine	-			kuusk			
lageraie	esimene		esimene	kask	80	95	58
lageraie	esimene		esimene	kuusk	100	100	113

kuusk osaliselt teises rindes

vanus ebaühtlane

Maakond	Valga maakond	Metsakorraldusettevõte	Metsabüroo OÜ									
Vald	Otepää vald	Metsakorraldaja	Eho Unne									
Üksus	Savikangru	Inventeerimise kuupäev	16.04.2021									
Katastritunnus	72401:001:1830	Registrikande kuupäev	06.05.2021									
Kvartal		Maht	Täius	Rinnaspindala								
Eraldis	32	Rinne	tm	tm/ha	%	m²/ha						
Pindala	0.56 ha	Esimene	175	313	60	24						
Kõrgusindeks	33.9	Teine	6	10	5	1						
Boniteediklass	Ia	Üksikpuud	0									
Kasvukohatüüp	jänese kapsa	Kokku	181	323								
Kuivendus	ei	Surnud mets	0	0								
Peapuuliik	haab	Lamapuit	0	0								
Arenguklass	küps mets	Juurdekasv	3	6								
Keskmine vanus	60	Põõsarinde liitus (%)	60									
Raievanus	30											
Keskmine diameeter	34											
Tuleohuklass	IV											
Rinne	%	Puuliik	Tekke- aasta	Vanus (a)	Jooksev vanus (a)	Kõrgus (m)	Läbimõõt (cm)	Rinnas- pindala (m²/ha)	Tekke- viis	Maht (tm)	Maht (tm/ha)	Puude arv (tk/ha)
esimene	92	haab	1961	60	60	30	34	22.1	S	161	288	244
esimene	7	kask	1961	60	60	30	40	1.6	S	12	22	13
esimene	1	kuusk	1961	60	60	28	30	0.2	S	2	3	3
teine	100	hall lepp	1991	30	30	16	14	1.3	S	6	10	87
põõsa		kuslapuu				4						
põõsa		sarapuu				4						
põõsa		toomingas				4						
Rinne	Kahjustatud puuliik		Vanus (a)		Kahjustuse protsent		Kahjustaja					
esimene	haab		60		30		haavataelik					
Töö liik	Järjekord	Töö aasta	Rinne	Puuliik	Vanus (a)	Raieprotsent	Kogus (tm)					
lageraie	esimene		esimene	kuusk	60	100	2					
lageraie	esimene		esimene	haab	60	100	161					
lageraie	esimene		teine	hall lepp	30	100	6					
koosseis ebaühtlane												
täius või liitus ebaühtlane												

Maakond	Valga maakond	Metsakorraldusettevõte	Metsabüroo OÜ			
Vald	Otepää vald	Metsakorraldaja	Eho Unne			
Üksus	Savikangru	Inventeerimise kuupäev	16.04.2021			
Katastritunnus	72401:001:1830	Registrikande kuupäev	06.05.2021			
Kvartal		Maht	Täius	Rinnaspindala		
Eraldis	33	Rinne	tm	tm/ha	%	m²/ha
Pindala	0.51 ha	Esimene	0		0	0
Kõrgusindeks		Teine	0		0	0
Boniteediklass	I	Üksikpuud	8	15		
Kasvukohatüüp	jänese kapsa	Kokku	8	15		
Kuivendus	ei	Surnud mets	0	0		
Peapuuliik	kask	Lamapuit	0	0		
Arenguklass	lage ala	Juurdekasv	0	0		
Keskmine vanus		Põõsarinde liitus (%)			60	
Raievanus						
Tuleohuklass	III					

Rinne	%	Puuliik	Tekke- aasta	Vanus (a)	Jooksev vanus (a)	Kõrgus (m)	Läbimõõt (cm)	Rinnas- pindala (m ² /ha)	Tekke- viis	Maht (tm)	Maht (tm/ha)	Puude arv (tk/ha)
üksikpuude	62	kask	1941	80	80	28	34	0.7	S	5	9	8
üksikpuude	21	haab	1941	80	80	30	38	0.2	S	2	3	2
üksikpuude	17	kuusk	1961	60	60	25	26	0.2	S	1	2	4
põõsa		sarapuu				7						

Töö liik	Järjekord	Töö aasta	Rinne	Puuliik	Vanus (a)	Raieprotsent	Kogus (tm)
kultuuride hooldamine	-						
istutamine	-			kuusk			
maapinna mineraliseerimine	-						
sanitaarraie	esimene		üksikpuude	kuusk	60	100	1
lageraie	tehtud töö						

Maakond	Valga maakond	Metsakorraldusettevõte	Metsabüroo OÜ			
Vald	Otepää vald	Metsakorraldaja	Eho Unne			
Üksus	Savikangru	Inventeerimise kuupäev	16.04.2021			
Katastritunnus	72401:001:1830	Registrikande kuupäev	06.05.2021			
Kvartal		Maht	Täius	Rinnaspindala		
Eraldis	34	Rinne	tm	tm/ha	%	m²/ha
Pindala	0.14 ha	Esimene	39	275	99	30
Kõrgusindeks	27.7	Teine	0		0	0
Boniteediklass	I	Üksikpuud	8	55		
Kasvukohatüüp	naadi	Kokku	46	330		
Kuivendus	ei	Surnud mets	0	0		
Peapuuliik	hall lepp	Lamapuit	0	0		
Arenguklass	küps mets	Juurdekasv	1	5		
Keskmine vanus		Põõsarinde liitus (%)			20	
Raievanus						
Keskmine diameeter	18					
Tuleohuklass	IV					

Rinne	%	Puuliik	Tekke- aasta	Vanus (a)	Jooksev vanus (a)	Kõrgus (m)	Läbimõõt (cm)	Rinnas- pindala (m ² /ha)	Tekke- viis	Maht (tm)	Maht (tm/ha)	Puude arv (tk/ha)
esimene	100	hall lepp	1976	45	45	20	18	30	S	39	275	1179
üksikpuude	100	kask	1961	60	60	28	28	4.4	S	8	55	71
põõsa		toomingas				2						

Töö liik	Järjekord	Töö aasta	Rinne	Puuliik	Vanus (a)	Raieprotsent	Kogus (tm)
lageraie	esimene		esimene	hall lepp	45	100	39

täius või liitus ebaühtlane

Maakond	Valga maakond	Metsakorraldusettevõte	Metsabüroo OÜ	
Vald	Otepää vald	Metsakorraldaja	Eho Unne	
Üksus	Savikangru	Inventeerimise kuupäev	16.04.2021	
Katastritunnus	72401:001:1830	Registrikande kuupäev	06.05.2021	
Kvartal		Maht	Täius	Rinnaspindala
Eraldis	35	Rinne	tm tm/ha	% m²/ha
Pindala	0.21 ha	Esimene	15 71	56 12
Kõrgusindeks	30	Teine	0	0 0
Boniteediklass	I	Üksikpuud	4 21	
Kasvukohatüüp	naadi	Kokku	19 92	
Kuivendus	ei	Surnud mets	0 0	
Peapuuliik	hall lepp	Lamapuit	0 0	
Arenguklass	keskealine mets	Juurdekasv	3 13	
Keskmine vanus		Põõsarinde liitus (%)	20	
Raievanus				
Keskmine diameeter	8			
Tuleohuklass	IV			

Rinne	%	Puuliik	Tekke- aasta	Vanus (a)	Jooksev vanus (a)	Kõrgus (m)	Läbimõõt (cm)	Rinnas- pindala (m ² /ha)	Tekke- viis	Maht (tm)	Maht (tm/ha)	Puude arv (tk/ha)
esimene	100	hall lepp	2006	15	15	12	8	12	S	15	71	2387
üksikpuude	54	haab	1981	40	40	22	24	1.1	S	2	11	24
üksikpuude	32	vaher	1981	40	40	20	30	0.7	S	1	7	10
üksikpuude	14	künnapuu	1981	40	40	16	18	0.4	S	1	3	14
põõsa		toomingas				2						

kasvukohatüüp varieerub

täius või liitus ebaühtlane

Maakond	Valga maakond	Metsakorraldusettevõte	Metsabüroo OÜ	
Vald	Otepää vald	Metsakorraldaja	Eho Unne	
Üksus	Savikangru	Inventeerimise kuupäev	15.04.2021	
Katastritunnus	72401:001:1830	Registrikande kuupäev	06.05.2021	
Kvartal		Maht	Täius	Rinnaspindala
Eraldis	36	Rinne	tm tm/ha	% m²/ha
Pindala	0.14 ha	Esimene	27 194	75 22
Kõrgusindeks	28.1	Teine	0	0 0
Boniteediklass	I	Üksikpuud	0	
Kasvukohatüüp	naadi	Kokku	27 194	
Kuivendus	ei	Surnud mets	0 0	
Peapuuliik	hall lepp	Lamapuit	0 0	
Arenguklass	küps mets	Juurdekasv	1 6	
Keskmine vanus		Põõsarinde liitus (%)	20	
Raievanus				
Keskmine diameeter	18			
Tuleohuklass	IV			

Rinne	%	Puuliik	Tekke- aasta	Vanus (a)	Jooksev vanus (a)	Kõrgus (m)	Läbimõõt (cm)	Rinnas- pindala (m ² /ha)	Tekke- viis	Maht (tm)	Maht (tm/ha)	Puude arv (tk/ha)
esimene	92	hall lepp	1981	40	40	19	18	20.4	S	25	178	801
esimene	7	vaher	1961	60	60	20	30	1.4	S	2	14	20
esimene	1	kask	1961	60	60	23	22	0.2	S	0	2	5
põõsa		toomingas				2						

Töö liik	Järjekord	Töö aasta	Rinne	Puuliik	Vanus (a)	Raieprotsent	Kogus (tm)
lageraie	esimene		esimene	hall lepp	40	100	25
täius või liitus ebaühtlane							

Maakond	Valga maakond	Metsakorraldusettevõte	Metsabüroo OÜ									
Vald	Otepää vald	Metsakorraldaja	Eho Unne									
Üksus	Savikangru	Inventeerimise kuupäev	15.04.2021									
Katastritunnus	72401:001:1830	Registrikande kuupäev	06.05.2021									
Kvartal		Maht	Täius	Rinnaspindala								
Eraldis	37	Rinne	tm	tm/ha	m²/ha							
Pindala	0.26 ha	Esimene	23	89	70	15						
Kõrgusindeks	30	Teine	0		0	0						
Boniteediklass	I	Üksikpuud	1	5								
Kasvukohatüüp	naadi	Kokku	24	94								
Kuivendus	ei	Surnud mets	0	0								
Peapuuliik	hall lepp	Lamapuit	0	0								
Arenguklass	keskealine mets	Juurdekasv	4	14								
Keskmine vanus		Pöösarinde liitus (%)			0							
Raievanus												
Keskmine diameeter	7											
Tuleohuklass	IV											
Rinne	%	Puuliik	Tekke- aasta	Vanus (a)	Jooksev vanus (a)	Kõrgus (m)	Läbimõõt (cm)	Rinnas- pindala (m²/ha)	Tekke- viis	Maht (tm)	Maht (tm/ha)	Puude arv (tk/ha)
esimene	95	hall lepp	2006	15	15	12	7	14.4	V	22	85	3734
esimene	5	vaher	2001	20	20	14	12	0.6	S	1	4	56
üksikpuude	100	vaher	1971	50	50	18	30	0.5	S	1	5	8
vanus ebaühtlane												

Maakond	Valga maakond	Metsakorraldusettevõte	Metsabüroo OÜ									
Vald	Otepää vald	Metsakorraldaja	Eho Unne									
Üksus	Savikangru	Inventeerimise kuupäev	15.04.2021									
Katastritunnus	72401:001:1830	Registrikande kuupäev	06.05.2021									
Kvartal		Maht	Täius	Rinnaspindala								
Eraldis	38	tm	tm/ha	%	m²/ha							
Pindala	1.61 ha	Esimene	282	175	42	15						
Kõrgusindeks	31.3	Teine	14	9	5	1						
Boniteediklass	I	Üsikiipud	0									
Kasvukohatüüp	sinilille	Kokku	296	184								
Kuivendus	ei	Surnud mets	0	0								
Peapuuliik	kuusk	Lamapuit	32	20								
Arenguklass	küps mets	Juurdekasv	6	4								
Keskmine vanus	69	Põõsarinde liitus (%)	35									
Raievanus	65											
Keskmine diameeter	32											
Tuleohuklass	III											
Rinne	%	Puuliik	Tekke- aasta	Vanus (a)	Jooksev vanus (a)	Kõrgus (m)	Läbimõõt (cm)	Rinnas- pindala (m²/ha)	Tekke- viis	Maht (tm)	Maht (tm/ha)	Puude arv (tk/ha)
esimene	51	kuusk	1951	70	70	26	32	7.2	S	143	89	89
esimene	17	hall lepp	1961	60	60	24	22	2.8	S	48	30	73
esimene	11	kask	1951	70	70	25	22	1.7	S	31	19	44
esimene	10	remmelgas	1961	60	60	24	30	1.6	S	29	18	23
esimene	6	vaher	1961	60	60	24	36	1	S	18	11	9
esimene	5	mänd	1951	70	70	25	22	0.8	S	14	9	20
teine	100	kuusk	1971	50	50	12	14	1.3	S	14	9	81
põõsa		kuslapuu				4						
põõsa		sarapuu				4						
Töö liik	Järjekord	Töö aasta	Rinne	Puuliik	Vanus (a)	Raieprotsent	Kogus (tm)					
kultuuride hooldamine	-											
istutamine	-			mänd								
maapinna mineraliseerimine	-											
lageraie		esimene		esimene	kask	70	90	28				
lageraie		esimene		esimene	kuusk	70	100	143				
lageraie		esimene		esimene	hall lepp	60	100	48				
lageraie		esimene		esimene	vaher	60	100	18				
lageraie		esimene		esimene	remmelgas	60	100	29				
lageraie		esimene		teine	kuusk	50	100	14				
täius või liitus ebaühtlane												
koosseis ebaühtlane												

Maakond	Valga maakond	Metsakorraldusettevõte	Metsabüroo OÜ			
Vald	Otepää vald	Metsakorraldaja	Eho Unne			
Üksus	Savikangru	Inventeerimise kuupäev	15.04.2021			
Katastritunnus	72401:001:1830	Registrikande kuupäev	06.05.2021			
Kvartal		Maht	Täius	Rinnaspindala		
Eraldis	39	tm	tm/ha	%	m²/ha	
Pindala	0.89 ha	Esimene	197	221	45	17
Kõrgusindeks	33.6	Teine	0		0	0
Boniteediklass	1a	Üsikiipud	0			
Kasvukohatüüp	sinilille	Kokku	197	221		
Kuivendus	ei	Surnud mets	0	0		
Peapuuliik	haab	Lamapuit	0	0		
Arenguklass	küps mets	Juurdekasv	3	4		
Keskmine vanus	70	Põõsarinde liitus (%)	35			
Raievanus	37					
Keskmine diameeter	36					
Tuleohuklass	IV					

Rinne	%	Puuliik	Tekke- aasta	Vanus (a)	Jooksev vanus (a)	Kõrgus (m)	Läbimõõt (cm)	Rinnas- pindala (m ² /ha)	Tekke- viis	Maht (tm)	Maht (tm/ha)	Puude arv (tk/ha)
esimene	56	haab	1951	70	70	31	36	9.2	S	110	124	91
esimene	29	kask	1951	70	70	28	26	5.1	S	57	64	96
esimene	10	kuusk	1951	70	70	27	32	1.7	S	20	22	21
esimene	3	hall lepp	1961	60	60	23	20	0.6	S	6	7	20
esimene	2	künnapuu	1931	90	90	30	60	0.3	S	4	4	1
põõsa		teised põõsaliigid				4						
põõsa		sarapuu				4						

Rinne	Kahjustatud puuliik	Vanus (a)	Kahjustuse protsent	Kahjustaja
esimene	haab	70	20	haavataelik

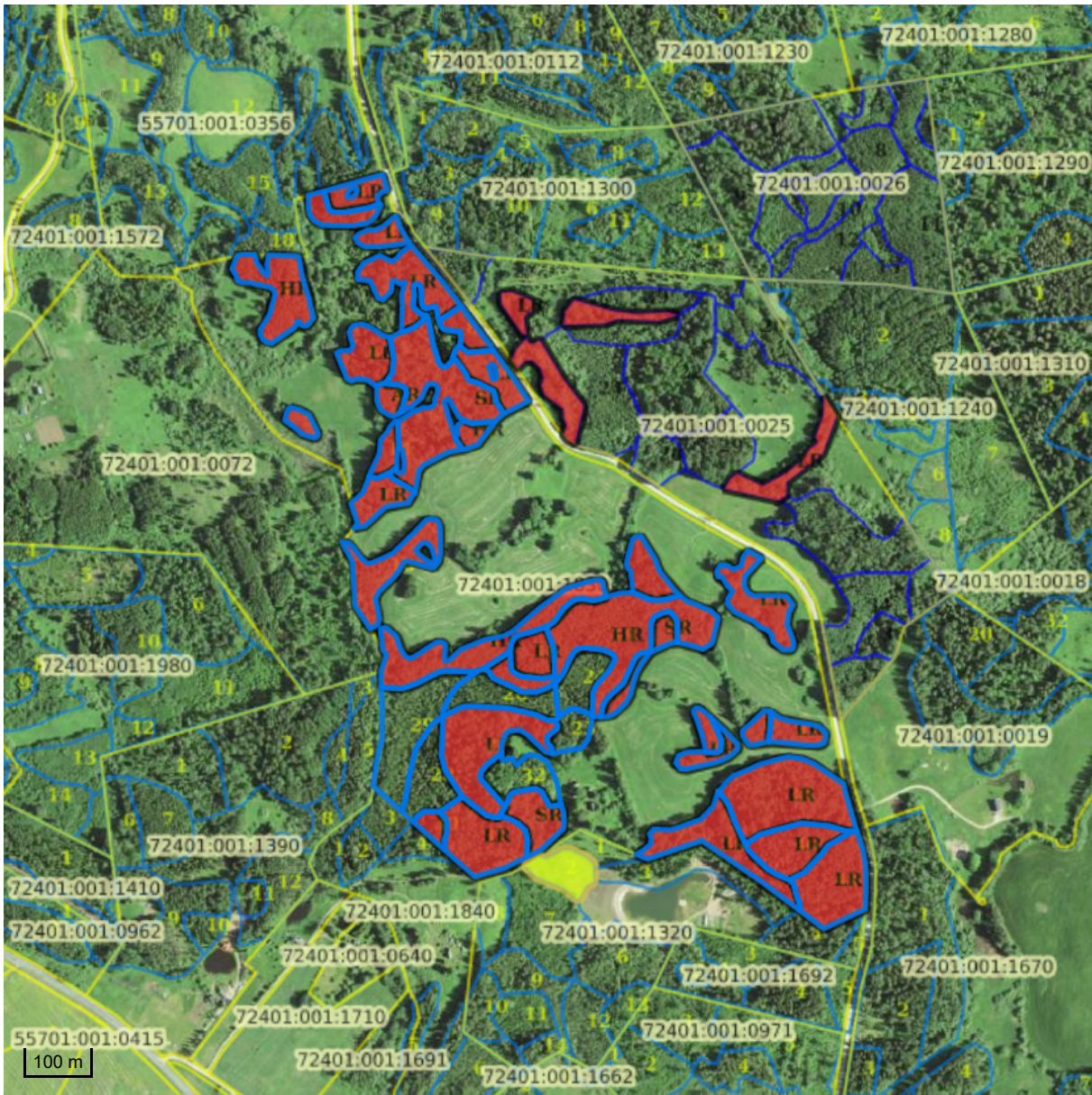
Töö liik	Järjekord	Töö aasta	Rinne	Puuliik	Vanus (a)	Raieprotsent	Kogus (tm)
lageraie	esimene		esimene	hall lepp	60	100	6
lageraie	esimene		esimene	kuusk	70	100	20
lageraie	esimene		esimene	kask	70	80	46
lageraie	esimene		esimene	haab	70	100	110

kasvukohatüüp varieerub							
koosseis ebaühtlane							
täius või liitus ebaühtlane							

Maakond	Valga maakond	Metsakorraldusettevõte	Metsabüroo OÜ									
Vald	Otepää vald	Metsakorraldaja	Eho Unne									
Üksus	Savikangru	Inventeerimise kuupäev	15.04.2021									
Katastritunnus	72401:001:1830	Registrikande kuupäev	06.05.2021									
Kvartal		Maht	Täius	Rinnaspindala								
Eraldis	40	tm	tm/ha	%	m²/ha							
Pindala	0.7 ha	Esimene	155	222	48	17						
Kõrgusindeks	31.8	Teine	39	55	17	6						
Boniteediklass	Ia	Üksikpuud	0									
Kasvukohatüüp	sinilille	Kokku	194	277								
Kuivendus	ei	Surnud mets	63	90								
Peapuuliik	kask	Lamapuit	14	20								
Arenguklass	küps mets	Juurdekasv	3	4								
Keskmine vanus	70	Põõsarinde liitus (%)	0									
Raievanus	60											
Keskmine diameeter	34											
Tuleohuklass	IV											
Rinne	%	Puuliik	Tekke- aasta	Vanus (a)	Jooksev vanus (a)	Kõrgus (m)	Läbimõõt (cm)	Rinnas- pindala (m²/ha)	Tekke- viis	Maht (tm)	Maht (tm/ha)	Puude arv (tk/ha)
esimene	65	kask	1951	70	70	29	34	11.1	S	101	144	122
esimene	29	kuusk	1951	70	70	28	26	4.9	S	45	64	91
esimene	6	mänd	1951	70	70	29	30	1	S	9	13	15
teine	100	kuusk	1961	60	60	20	16	5.5	S	39	55	274
Töö liik	Järjekord	Töö aasta	Rinne	Puuliik	Vanus (a)	Raieprotsent	Kogus (tm)					
kultuuride hooldamine	-											
istutamine	-			mänd								
maapinna mineraliseerimine	-											
lageraie		kiire	esimene	kuusk	70	100	45					
lageraie		kiire	esimene	kask	70	95	96					
lageraie		kiire	teine	kuusk	60	100	39					






Maakond	Valga maakond	Metsakorraldusettevõte	Metsabüroo OÜ									
Vald	Otepää vald	Metsakorraldaja	Eho Unne									
Üksus	Savikangru	Inventeerimise kuupäev	15.04.2021									
Katastritunnus	72401:001:1830	Registrikande kuupäev	06.05.2021									
Kvartal		Maht	Täius	Rinnaspindala								
Eraldis	41	tm	tm/ha	%	m²/ha							
Pindala	1.01 ha	Esimene	220	218	58	19						
Kõrgusindeks	29	Teine	38	38	16	5						
Boniteediklass	I	Üksikpuud	0									
Kasvukohatüüp	jänese kapsa-kõdusoo	Kokku	259	256								
Kuivendus	ei	Surnud mets	0	0								
Peapuuliik	kask	Lamapuit	10	10								
Arenguklass	küps mets	Juurdekasv	4	4								
Keskmine vanus	70	Põõsarinde liitus (%)	20									
Raievanus	60											
Keskmine diameeter	26											
Tuleohuklass	V											
Rinne	%	Puuliik	Tekke- aasta	Vanus (a)	Jooksev vanus (a)	Kõrgus (m)	Läbimõõt (cm)	Rinnas- pindala (m²/ha)	Tekke- viis	Maht (tm)	Maht (tm/ha)	Puude arv (tk/ha)
esimene	73	kask	1951	70	70	26	26	13.4	S	161	159	253
esimene	17	kuusk	1951	70	70	25	24	3.1	S	37	37	68
esimene	6	haab	1951	70	70	28	28	1.1	S	13	13	17
esimene	4	hall lepp	1961	60	60	20	18	1	S	9	9	37
teine	100	kuusk	1971	50	50	16	14	4.5	S	38	38	292
põõsa		sarapuu				2.5						
põõsa		paakspuu				2.5						
Töö liik	Järjekord	Töö aasta	Rinne	Puuliik	Vanus (a)	Raieprotsent	Kogus (tm)					
looduslikule uuenemisele kaasaaitamise muud abinõud								-				
	lageraie		teine	esimene	hall lepp	60	100	9				
	lageraie		teine	esimene	haab	70	100	13				
	lageraie		teine	esimene	kuusk	70	100	37				
	lageraie		teine	esimene	kask	70	95	153				
täius või liitus ebaühtlane												

Katastritunnus 72401:001:1830



Legend

1:10000

Kaardikiht	
	Valitud eraldis (registreeritud)
	Metsaregister: Eraldised (riik) 25.06.2021
	Metsaregister: Eraldised 25.06.2021
	Metsaregister: Metsateatised 25.06.2021
	Metsaregister: MUE 25.06.2021
	Maa-amet: Katastriüksused 25.06.2021
	Ortofoto: Maa-amet 25.06.2021
	Eesti kaart 25.06.2021