

## Maaüksuse asukoht

Maakond Valga maakond	Vald / linn Otepää vald	Metsakond
Kinnistu number 50440	Kinnistu nimetus LAANE	

Number	Esitamise kp	Katastritunnus	Kvartal	Eraldis	Pindala (ha)	Tööliik	Maht (tm)	Otsuse kp	Otsus	Kehtiv kuni
50001068643	15.10.2024	55701:001:0802		12	0.58	lageraie	Ei kuvata	15.10.2024	JAH	14.10.2026
50001068644	15.10.2024	55701:001:0802		13	2.17	lageraie	Ei kuvata	15.10.2024	JAH	14.10.2026

## Registreerimisest keeldumise põhjused/soovitused/täiendavad tingimused

Metsateatis nr **50001068643**, katastritunnus 55701:001:0802, eraldis nr 12.

Metsateatis vastab Metsaseaduse §41 lg 8<sup>1</sup> nõuetele. Otsust on võimalik vaidlustada 30 päeva jooksul teatavaks tegemisest arvates, esitades vaide Keskkonnaametile haldusmenetluse seaduses sätestatud korras või kaebuse halduskohtusse halduskohtumenetluse seadustikus sätestatud korras.

Looduskaitseaduse (LKS §55 lg 6<sup>1</sup>) alusel on keelatud looduslikult esinevate lindude tahtlik häirimine, eriti pesitsemise ja poegade üleskasvatamise ajal. Lindude pesitsemise tippaeg on aprilli keskpaigast suve keskpaigani. Lindude asustustihedus on reeglina kõrgem segametsades (laane-, salu- ja soovikumetsades) ning kasvab metsa vanuse tõustes.

Aitäh, et aitad hoida loodust ja elurikkust.

Metsateatis nr **50001068644**, katastritunnus 55701:001:0802, eraldis nr 13.

Lugupeetud metsateatise esitaja. Hoiatame, et kavandatud raieala kattub objektiga: Ranna või kalda veekaitsevöönd; Laane läte. Veeseaduse § 118 lõike 1 kohaselt on veekaitsevööndi eesmärk vältida veekogu kalda või ranna erosiooni või hajuheidet. Tulenevalt veeseaduse § 119 punktist 2 ning keskkonnaministri 11.08.2017 määruse nr 28 § 4 lõikest 2 tuleb raietööde tegemisel järgida järgmiseid tingimusi ja soovitusi:

Veekaitsevööndis on keelatud:

1. Uuendusraie, v.a. aegjätkne raie, ning alusmetsa ja põõsarinde eemaldamine;
2. Raidmete jätmine veekaitsevööndisse ja veekogusse;
3. Mootorsõidukitega kallaste kahjustamine, veekogust läbisõitmine ja rööbaste tekitamine.

Kinnitatud uuendusraie metsateatisega on veekaitsevööndis lubatud uuendusraiest erinevad (v.a. aegjätkne raie) õigusaktidega kooskõlas olevad raieviisid.

Soovitused:

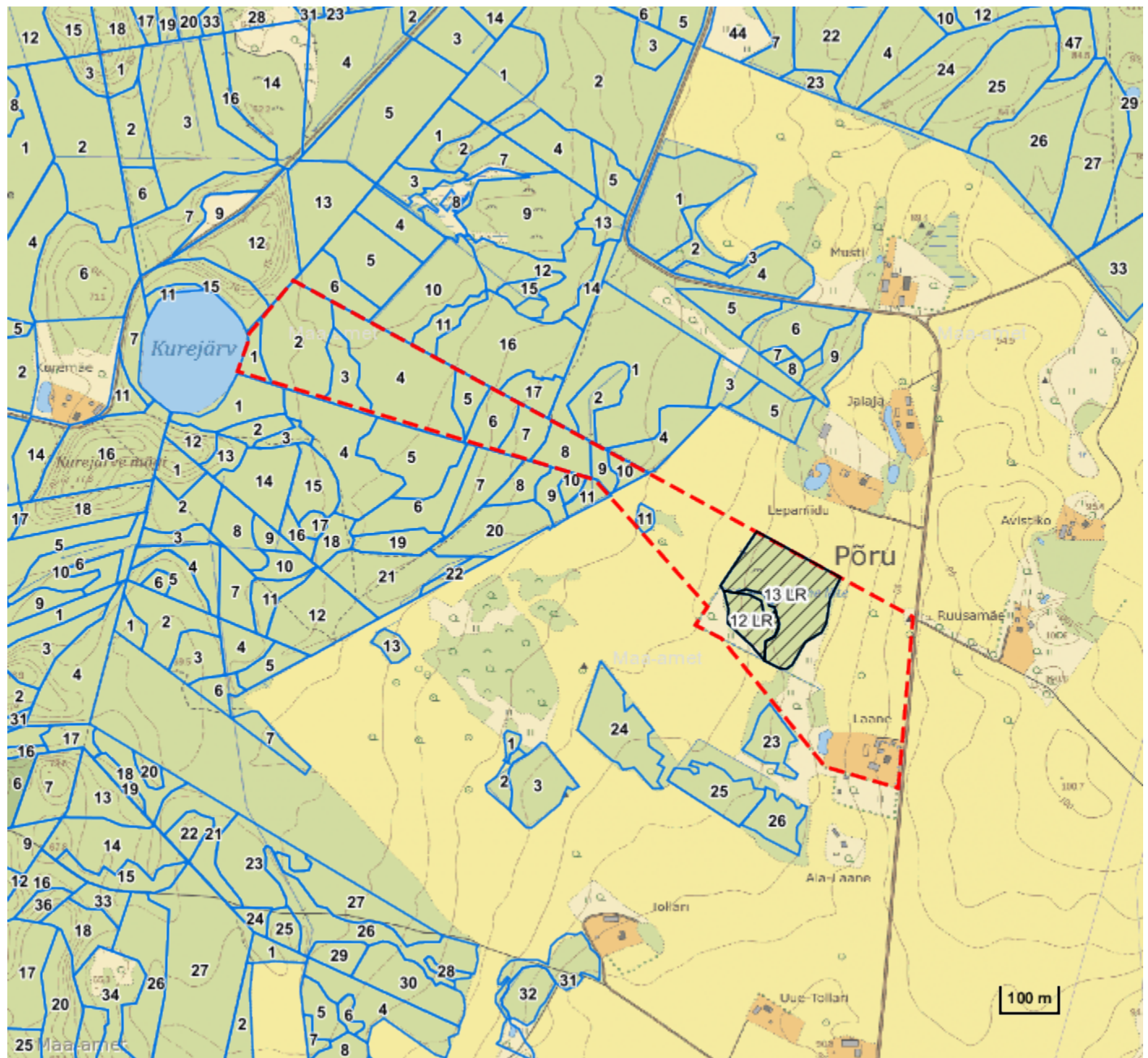
1. Veekaitsevööndis raiuda ennekõike neid surnud ja vigastatud puid, mis võivad vette kukkudes veekogu veevoolu takistada;

Metsateatis vastab Metsaseaduse §41 lg 8<sup>1</sup> nõuetele. Otsust on võimalik vaidlustada 30 päeva jooksul teatavaks tegemisest arvates, esitades vaide Keskkonnaametile haldusmenetluse seaduses sätestatud korras või kaebuse halduskohtusse halduskohtumenetluse seadustikus sätestatud korras.

Looduskaitseaduse (LKS §55 lg 6<sup>1</sup>) alusel on keelatud looduslikult esinevate lindude tahtlik häirimine, eriti pesitsemise ja poegade üleskasvatamise ajal. Lindude pesitsemise tippaeg on aprilli keskpaigast suve keskpaigani. Lindude asustustihedus on reeglina kõrgem segametsades (laane-, salu- ja soovikumetsades) ning kasvab metsa vanuse tõustes.

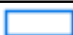



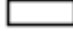
Aitäh, et aitad hoida loodust ja elurikkust.

Katastritunnus 55701:001:0802



Legend

1:10000

Kaardikiht	
	Põhikaart: Maa-amet 19.11.2024
	Metsaregister: Eraldised 19.11.2024
	Maakatastri andmed 19.11.2024
	Metsaregister: Metsateatised 19.11.2024
	Metsaregister: Metsateatised (EI otsus) 19.11.2024
	Metsaregister: Kahjustusteatised 19.11.2024

Keskkonnaamet  
 Registrikood 70008658  
 Narva mnt 7a  
 15172 Tallinn, Eesti

telefon: 662 5999  
 e-post: klienditugi@keskkonnaamet.ee  
<http://www.keskkonnaamet.ee>