

Maaüksuse asukoht

Maakond Lääne-Viru maakond	Vald / linn Rakvere vald	Metsakond
Kinnistu number 1779931	Kinnistu nimetus RAMMO	

Number	Esitamise kp	Katastritunnus	Kvartal	Eraldis	Pindala (ha)	Tööliik	Maht (tm)	Otsuse kp	Otsus	Kehtiv kuni
50000451454	08.01.2021	77003:001:2680		1	0.53	lageraie	124	11.01.2021	JAH	10.01.2022
50000451456	08.01.2021	77003:001:2680		3	0.64	lageraie	67	08.01.2021	JAH	07.01.2022
50000451458	08.01.2021	77003:001:2680		4	0.24	lageraie	71	08.01.2021	JAH	07.01.2022
50000451460	08.01.2021	77003:001:2680		5	1.23	lageraie	298	11.01.2021	JAH	10.01.2022
50000451462	08.01.2021	77003:001:2680		6	0.10	lageraie	13	11.01.2021	JAH	10.01.2022
50000451464	08.01.2021	77003:001:2680		2	0.83	veerraie	199	11.01.2021	JAH	10.01.2022

Registreerimisest keeldumise põhjused/soovitused/täiendavad tingimused

Metsateatis nr **50000451454**, katastritunnus 77003:001:2680, eraldis nr 1.

Lugupeetud metsateatise esitaja

Keskkonnaamet esitab teile raie registreerimise, tingimused ja soovitusi.

Kavandatav raieala paikneb Sõmeru jõe kalda piiranguvööndis ja osaliselt veekaitsevööndis.

Raie on lubatud järgmistel tingimustel:

1. Veekaitsevööndis (10 m ulatuses veepiirist) on lubatud raiuda vaid vigastatud, surnud, vette langenud ning veekogu poole lamanduvaid puid.
2. Erosiooniohu ja orgaanika veekogusse kandumise takistamiseks tuleb põõsastikku veekaitsevööndis säilitada.
3. Raidmed tuleb veekaitsevööndist ära vedada.
4. Mootorsõidukitega kallaste kahjustamine, veekogust läbisõitmine ja rööbaste tekitamine on veekaitsevööndis keelatud.

Keskkonnaamet soovib vee-elustiku häiringute ning pinnase kahjustamise vältimiseks teostada raietöid võimalusel külmunud pinnasega.

Vastavalt keskkonnaministri 15.06.2004 määruse nr 73 "Lõhe, jõeforelli, meriforelli ja harjuse kudemis- ja elupaikade nimistu" § 2 p-le 95 kuulub Sõmeru jõgi Mõdriku I paisust suubumiseni Selja jõkke vastavasse nimistusse.

Veeseaduse § 118 lg 1 sätestab, et veekogu kalda või ranna erosiooni ja hajuheite vältimiseks on veekogu kaldal või rannal veekaitsevöönd. Sama paragrahvi lg 2 p 2 alusel on veekaitsevööndi ulatus Sõmeru jõel 10 m veekaitsevööndi arvestamise lähtejoonest (põhikaardile kantud veekogu veepiirist). Veeseaduse § 119 p 2 kohaselt on veekaitsevööndis keelatud puu- ja põõsarinde raie ilma Keskkonnaameti nõusolekuta.

Haldusmenetluse seaduse § 53 lg 2 ning keskkonnaministri 11.08.2017 määruse nr 28 „Metsateatise esitatavate andmete loetelu ning metsateatise esitamise, menetlemise ja registreerimise kord ning tähtsajad“ § 4 lg 2 kohaselt võib Keskkonnaamet kehtestada kõrvaltingimusi metsateatise kavandatavate raie tegemiseks.

Lugupidamisega

Heidi Salujõe
metsahoiu spetsialist

Tänu, et majandate metsa säästvalt.

Metsateatis vastab Metsaseaduse §41 lg 8¹ nõuetele. Otsust on võimalik vaidlustada 30 päeva jooksul teatavaks tegemisest arvates, esitades vaide Keskkonnaametile haldusmenetluse seaduses sätestatud korras või kaebuse halduskohtusse halduskohtumenetluse seadustikus sätestatud korras.

Metsateatis nr **50000451456**, katastritunnus 77003:001:2680, eraldis nr 3.

Kokkuvedu läbi karuputke võõrliikide koloonia on lubatud ainult külmunud pinnase tingimustes, soovitavalt lumikatte olemasolul. Metsamaterjali ja raidmete ladustamine kolooniates on keelatud. Pinnasekahjustuste tekitamine kolooniates kutsub esile invasiivse võõrliigi seemnete levimise ja selle paljunemise. Alus: LKS § 57 lg 10. Koloonia täpset asukohta näete metsaportaalis register.metsad.ee.

Metsateatis vastab Metsaseaduse §41 lg 8¹ nõuetele. Otsust on võimalik vaidlustada 30 päeva jooksul teatavaks tegemisest arvates, esitades vaide Keskkonnaametile haldusmenetluse seaduses sätestatud korras või kaebuse halduskohtusse halduskohtumenetluse seadustikus sätestatud korras.

Metsateatis nr **50000451458**, katastritunnus 77003:001:2680, eraldis nr 4.

Kokkuvedu läbi karuputke võõrliikide koloonia on lubatud ainult külmunud pinnase tingimustes, soovitavalt lumikatte olemasolul. Metsamaterjali ja raidmete ladustamine kolooniates on keelatud. Pinnasekahjustuste tekitamine kolooniates kutsub esile invasiivse võõrliigi seemnete levimise ja selle paljunemise. Alus: LKS § 57 lg 10. Koloonia täpset asukohta näete metsaportaalis register.metsad.ee.

Metsateatis vastab Metsaseaduse §41 lg 8¹ nõuetele. Otsust on võimalik vaidlustada 30 päeva jooksul teatavaks tegemisest arvates, esitades vaide Keskkonnaametile haldusmenetluse seaduses sätestatud korras või kaebuse halduskohtusse halduskohtumenetluse seadustikus sätestatud korras.

Metsateatis nr **50000451460**, katastritunnus 77003:001:2680, eraldis nr 5.

Lugupeetud metsateatise esitaja

Keskkonnaamet esitab teile raie registreerimise, tingimused ja soovituse.

Kavandatav raieala paikneb Sõmeru jõe kalda piiranguvööndis ja osaliselt veekaitsevööndis.

Raie on lubatud järgmistel tingimustel:

1. Veekaitsevööndis (10 m ulatuses veepiirist) on lubatud raiuda vaid vigastatud, surnud, vette langenud ning veekogu poole lamanduvaid puid.
2. Erosiooniohu ja orgaanika veekogusse kandumise takistamiseks tuleb põõsastikku veekaitsevööndis säilitada.
3. Raidmed tuleb veekaitsevööndist ära vedada.
4. Mootorsõidukitega kallaste kahjustamine, veekogust läbisõitmine ja rööbaste tekitamine on veekaitsevööndis keelatud.

Keskkonnaamet soovib vee-elustiku häiringute ning pinnase kahjustamise vältimiseks teostada raietöid võimalusel külmunud pinnasega.

Vastavalt keskkonnaministri 15.06.2004 määruse nr 73 "Lõhe, jõeforelli, meriforelli ja harjuse kudemis- ja elupaikade nimistu" § 2 p-le 95 kuulub Sõmeru jõgi Mõdriku I paisust suubumiseni Selja jõkke vastavasse nimistusse.

Veeseaduse § 118 lg 1 sätestab, et veekogu kalda või ranna erosiooni ja hajuheite vältimiseks on veekogu kaldal või rannal veekaitsevöönd. Sama paragrahvi lg 2 p 2 alusel on veekaitsevööndi ulatus Sõmeru jõel 10 m veekaitsevööndi arvestamise lähtejoonest (põhikaardile kantud veekogu veepiirist). Veeseaduse § 119 p 2 kohaselt on veekaitsevööndis keelatud puu- ja põõsarinde raie ilma Keskkonnaameti nõusolekuta.

Haldusmenetluse seaduse § 53 lg 2 ning keskkonnaministri 11.08.2017 määruse nr 28 „Metsateatise esitatavate andmete loetelu ning metsateatise esitamise, menetlemise ja registreerimise kord ning tähtajad” § 4 lg 2 kohaselt võib Keskkonnaamet kehtestada kõrvaltingimusi metsateatisega kavandatud raie tegemiseks.

Lugupidamisega

Heidi Salujõe
metsahoiu spetsialist

Tänu, et majandate metsa säästvalt.

Metsateatis vastab Metsaseaduse §41 lg 8¹ nõuetele. Otsust on võimalik vaidlustada 30 päeva jooksul teatavaks tegemisest arvates, esitades vaide Keskkonnaametile haldusmenetluse seaduses sätestatud korras või kaebuse halduskohtusse halduskohtumenetluse seadustikus sätestatud korras.

Metsateatis nr **50000451462**, katastritunnus 77003:001:2680, eraldis nr 6.

Lugupeetud metsateatise esitaja

Keskkonnaamet esitab teile raie registreerimise, tingimused ja soovitusi.

Kavandatud raieala paikneb Sõmeru jõe kalda piiranguvööndis ja osaliselt veekaitsevööndis.

Raie on lubatud järgmistel tingimustel:

1. Veekaitsevööndis (10 m ulatuses veepiirist) on lubatud raiuda vaid vigastatud, surnud, vette langenud ning veekogu poole lamanduvaid puid.
2. Erosiooniohu ja orgaanika veekogusse kandumise takistamiseks tuleb põõsastikku veekaitsevööndis säilitada.
3. Raidmed tuleb veekaitsevööndist ära vedada.
4. Mootorsõidukitega kallaste kahjustamine, veekogust läbisõitmine ja rööbaste tekitamine on veekaitsevööndis keelatud.

Keskkonnaamet soovib vee-elustiku häiringute ning pinnase kahjustamise vältimiseks teostada raietöid võimalusel külmunud pinnasega.

Vastavalt keskkonnaministri 15.06.2004 määruse nr 73 "Lõhe, jõeforelli, meriforelli ja harjuse kudemis- ja elupaikade nimistu" § 2 p-le 95 kuulub Sõmeru jõgi Mõdriku I paisust suubumiseni Selja jõkke vastavasse nimistusse.

Veeseaduse § 118 lg 1 sätestab, et veekogu kalda või ranna erosiooni ja hajuheite vältimiseks on veekogu kaldal või rannal veekaitsevöönd. Sama paragrahvi lg 2 p 2 alusel on veekaitsevööndi ulatus Sõmeru jõel 10 m veekaitsevööndi arvestamise lähtejoonest (põhikaardile kantud veekogu veepiirist). Veeseaduse § 119 p 2 kohaselt on veekaitsevööndis keelatud puu- ja põõsarinde raie ilma Keskkonnaameti nõusolekuta.

Haldusmenetluse seaduse § 53 lg 2 ning keskkonnaministri 11.08.2017 määruse nr 28 „Metsateatise esitatavate andmete loetelu ning metsateatise esitamise, menetlemise ja registreerimise kord ning tähtsused“ § 4 lg 2 kohaselt võib Keskkonnaamet kehtestada kõrvaltingimusi metsateatise kavandatud raie tegemiseks.

Lugupidamisega

Heidi Salujõe
metsahoiu spetsialist

Tänu, et majandate metsa säästvalt.

Metsateatis vastab Metsaseaduse §41 lg 8¹ nõuetele. Otsust on võimalik vaidlustada 30 päeva jooksul teatavaks tegemisest arvates, esitades vaide Keskkonnaametile haldusmenetluse seaduses sätestatud korras või kaebuse halduskohtusse halduskohtumenetluse seadustikus sätestatud korras.

Metsateatis nr **50000451464**, katastritunnus 77003:001:2680, eraldis nr 2.

Lugupeetud metsateatise esitaja

Keskkonnaamet esitab teile raie registreerimise, tingimused ja soovitusi.

Kavandatud raieala paikneb Sõmeru jõe kalda piiranguvööndis ja osaliselt veekaitsevööndis.

Raie on lubatud järgmistel tingimustel:

1. Veekaitsevööndis (10 m ulatuses veepiirist) on lubatud raiuda vaid vigastatud, surnud, vette langenud ning veekogu poole lamanduvaid puid.
2. Erosiooniohu ja orgaanika veekogusse kandumise takistamiseks tuleb põõsastikku veekaitsevööndis säilitada.
3. Raidmed tuleb veekaitsevööndist ära vedada.
4. Mootorsõidukitega kallaste kahjustamine, veekogust läbisõitmine ja rööbaste tekitamine on veekaitsevööndis keelatud.

Keskkonnaamet soovib vee-elustiku häiringute ning pinnase kahjustamise vältimiseks teostada raietöid võimalusel külmunud pinnasega.

Vastavalt keskkonnaministri 15.06.2004 määruse nr 73 "Lõhe, jõeforelli, meriforelli ja harjuse kudemis- ja elupaikade nimistu" § 2 p-le 95 kuulub Sõmeru jõgi Mõdriku I paisust suubumiseni Selja jõkke vastavasse nimistusse.

Veeseaduse § 118 lg 1 sätestab, et veekogu kalda või ranna erosiooni ja hajuheite vältimiseks on veekogu kaldal või rannal veekaitsevöönd. Sama paragrahvi lg 2 p 2 alusel on veekaitsevööndi ulatus Sõmeru jõel 10 m veekaitsevööndi arvestamise lähtejoonest (põhikaardile kantud veekogu veepiirist). Veeseaduse § 119 p 2 kohaselt on veekaitsevööndis keelatud puu- ja põõsarinde raie ilma Keskkonnaameti nõusolekuta.

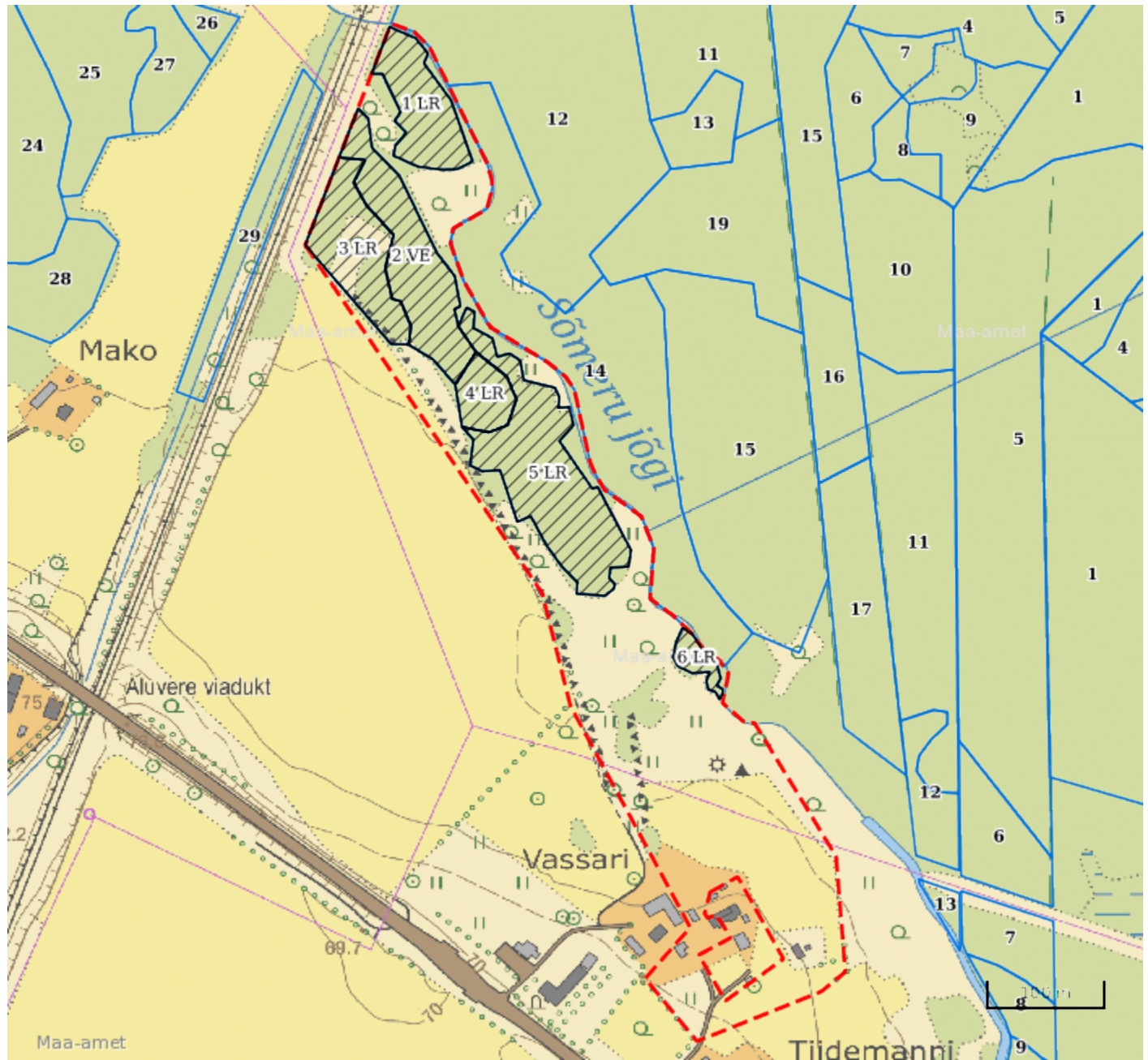
Haldusmenetluse seaduse § 53 lg 2 ning keskkonnaministri 11.08.2017 määruse nr 28 „Metsateatise esitatavate andmete loetelu ning metsateatise esitamise, menetlemise ja registreerimise kord ning tähtjad“ § 4 lg 2 kohaselt võib Keskkonnaamet kehtestada kõrvaltingimusi metsateatisega kavandatud raie tegemiseks.

Lugupidamisega

Heidi Salujõe
metsahoiu spetsialist






Tänu, et majandate metsa säästvalt.

Metsateatis vastab Metsaseaduse §41 lg 8¹ nõuetele. Otsust on võimalik vaidlustada 30 päeva jooksul teatavaks tegemisest arvates, esitades vaide Keskkonnaametile haldusmenetluse seaduses sätestatud korras või kaebuse halduskohtusse halduskohtumenetluse seadustikus sätestatud korras.



Legend

1:5000

Kaardikiht	
	Põhikaart: Maa-amet 12.01.2021
	Metsaregister: Eraldised 12.01.2021
	Maa-amet: Katastriüksused 12.01.2021
	Metsaregister: Metsateatised 12.01.2021
	Metsaregister: Metsateatised (EI otsus) 12.01.2021
	Metsaregister: Kahjustusteatised 12.01.2021

Keskkonnaamet
 Registrikood 70008658
 Narva mnt 7a
 15172 Tallinn, Eesti

telefon: 662 5999
 e-post: klienditugi@keskkonnaamet.ee
<http://www.keskkonnaamet.ee>