

Katastritunnus 77901:004:0190

Maakond	Valga maakond	Metsakorraldusettevõte	Metsabüroo OÜ			
Vald	Valga vald	Metsakorraldaja	Veiko Kivi			
Üksus	TOOMEMÄE	Inventeerimise kuupäev	31.07.2012			
Katastritunnus	77901:004:0190	Registrikande kuupäev	21.08.2012			
Kvartal		Maht	Täius	Rinnaspindala		
Eraldis	1	Rinne	tm	tm/ha	%	m ² /ha
Pindala	0.2 ha	Esimene	35	175	100	25
Kõrgusindeks	30	Teine	0	0	0	0
Boniteediklass	I	Üksikpuud	0	0		
Kasvukohatüüp	angervaksa	Kokku	35	175		
Kuivendus	jah	Surnud mets	0	0		
Peapuuliik	hall lepp	Lamapuit	0	0		
Arenguklass	valmiv mets	Juurdekasv	2	11		
Keskmine vanus		Põõsarinde liitus (%)		0		
Raievanus						
Keskmine diameeter	14					
Tuleohuklass	IV					

Rinne	%	Puuliik	Tekke- aasta	Vanus (a)	Jooksev vanus (a)	Kõrgus (m)	Läbimõõt (cm)	Rinnas- pindala (m ² /ha)	Tekke- viis	Maht (tm)	Maht (tm/ha)	Puude arv (tk/ha)
esimene	100	hall lepp	1987	25	34	15	14	24.9	S	35	177	0

Maakond	Valga maakond	Metsakorraldusettevõte	Metsabüroo OÜ			
Vald	Valga vald	Metsakorraldaja	Veiko Kivi			
Üksus	TOOMEMÄE	Inventeerimise kuupäev	31.07.2012			
Katastritunnus	77901:004:0190	Registrikande kuupäev	21.08.2012			
Kvartal		Maht	Täius	Rinnaspindala		
Eraldis	2	Rinne	tm	tm/ha	%	m ² /ha
Pindala	0.2 ha	Esimene	22	110	60	15
Kõrgusindeks	24	Teine	0	0	0	0
Boniteediklass	II	Üksikpuud	0	0		
Kasvukohatüüp	lodu	Kokku	22	110		
Kuivendus	jah	Surnud mets	0	0		
Peapuuliik	hall lepp	Lamapuit	0	0		
Arenguklass	küps mets	Juurdekasv	1	4		
Keskmine vanus		Põõsarinde liitus (%)		0		
Raievanus						
Keskmine diameeter	14					
Tuleohuklass	IV					

Rinne	%	Puuliik	Tekke- aasta	Vanus (a)	Jooksev vanus (a)	Kõrgus (m)	Läbimõõt (cm)	Rinnas- pindala (m ² /ha)	Tekke- viis	Maht (tm)	Maht (tm/ha)	Puude arv (tk/ha)
esimene	50	hall lepp	1972	40	49	15	14	7.9	S	11	56	0
esimene	30	kask	1952	60	69	17	22	4.1	S	7	34	0
esimene	20	sanglepp	1952	60	69	17	22	2.8	S	4	22	0

Töö liik	Järjekord	Töö aasta	Rinne	Puuliik	Vanus (a)	Raieprotsent	Kogus (tm)
lageraie	teine		esimene	hall lepp	40	100	11
lageraie	teine		esimene	kask	60	50	3
lageraie	teine		esimene	sanglepp	60	100	4

Maakond	Valga maakond	Metsakorraldusettevõte	Metsabüroo OÜ			
Vald	Valga vald	Metsakorraldaja	Veiko Kivi			
Üksus	TOOMEMÄE	Inventeerimise kuupäev	31.07.2012			
Katastritunnus	77901:004:0190	Registrikande kuupäev	21.08.2012			
Kvartal		Maht	Täius	Rinnaspindala		
Eraldis	3	Rinne	tm	tm/ha	%	m²/ha
Pindala	0.5 ha	Esimene	68	136	35	12
Kõrgusindeks	28	Teine	10	20	25	4
Boniteediklass	I	Üksikpuud	0	0		
Kasvukohatüüp	jänesekapsa	Kokku	78	156		
Kuivendus	ei	Surnud mets	0	0		
Peapuuliik	mänd	Lamapuit	0	0		
Arenguklass	keskealine mets	Juurdekasv	1	3		
Keskmine vanus	81	Põõsarinde liitus (%)			0	
Raievanus	89					
Keskmine diameeter	28					
Tuleohuklass	II					

Rinne	%	Puuliik	Tekke-aasta	Vanus (a)	Jooksev vanus (a)	Kõrgus (m)	Läbimõõt (cm)	Rinnaspindala (m ² /ha)	Tekkeviis	Maht (tm)	Maht (tm/ha)	Puude arv (tk/ha)
esimene	70	mänd	1942	70	79	24	28	8.6	S	48	95	0
esimene	20	mänd	1912	100	109	23	32	2.5	S	14	27	0
esimene	10	kask	1942	70	79	25	26	1.2	S	7	14	0
teine	60	tamm	1992	20	29	8	10	2.4	S	6	11	0
teine	20	vaher	1992	20	29	8	10	0.8	S	2	4	0
teine	10	mänd	1992	20	29	8	10	0.4	S	1	2	0
teine	10	pihlakas	1992	20	29	8	10	0.4	S	1	2	0

Töö liik	Järjekord	Töö aasta	Rinne	Puuliik	Vanus (a)	Raieprotsent	Kogus (tm)
lageraie	esimene		esimene	kask	70	100	7
lageraie	esimene		esimene	mänd	70	90	43
lageraie	esimene		esimene	mänd	100	50	7

Maakond	Valga maakond	Metsakorraldusettevõte	Metsabüroo OÜ			
Vald	Valga vald	Metsakorraldaja	Veiko Kivi			
Üksus	TOOMEMÄE	Inventeerimise kuupäev	31.07.2012			
Katastritunnus	77901:004:0190	Registrikande kuupäev	21.08.2012			
Kvartal		Maht	Täius	Rinnaspindala		
Eraldis	4	Rinne	tm	tm/ha	%	m²/ha
Pindala	0.1 ha	Esimene	9	90	50	14
Kõrgusindeks	31	Teine	0	0	0	0
Boniteediklass	I	Üksikpuud	0	0		
Kasvukohatüüp	jänesekapsa	Kokku	9	90		
Kuivendus	ei	Surnud mets	0	0		
Peapuuliik	mänd	Lamapuit	0	0		
Arenguklass	keskealine mets	Juurdekasv	1	10		
Keskmine vanus	34	Põõsarinde liitus (%)			0	
Raievanus	88					
Keskmine diameeter	16					
Tuleohuklass	II					

Rinne	%	Puuliik	Tekke-aasta	Vanus (a)	Jooksev vanus (a)	Kõrgus (m)	Läbimõõt (cm)	Rinnaspindala (m ² /ha)	Tekkeviis	Maht (tm)	Maht (tm/ha)	Puude arv (tk/ha)
esimene	80	mänd	1987	25	34	12	16	11.3	S	7	74	0
esimene	20	kask	1987	25	34	16	14	2.4	S	2	19	0

Maakond	Valga maakond	Metsakorraldusettevõte	Metsabüroo OÜ			
Vald	Valga vald	Metsakorraldaja	Veiko Kivi			
Üksus	TOOMEMÄE	Inventeerimise kuupäev	31.07.2012			
Katastritunnus	77901:004:0190	Registrikande kuupäev	21.08.2012			
Kvartal		Maht	Täius	Rinnaspindala		
Eraldis	5	tm	tm/ha	%	m²/ha	
Pindala	0.4 ha	Esimene	45	113	60	17
Kõrgusindeks	31	Teine	0	0	0	0
Boniteediklass	I	Üksikpuud	0	0		
Kasvukohatüüp	jänsekapsa	Kokku	45	113		
Kuivendus	ei	Surnud mets	0	0		
Peapuuliik	mänd	Lamapuit	0	0		
Arenguklass	keskealine mets	Juurdekasv	4	11		
Keskmine vanus	34	Põõsarinde liitus (%)		0		
Raievanus	90					
Keskmine diameeter	16					
Tuleohuklass	II					

Rinne	%	Puuliik	Tekke- aasta	Vanus (a)	Jooksev vanus (a)	Kõrgus (m)	Läbimõõt (cm)	Rinnas- pindala (m ² /ha)	Tekke- viis	Maht (tm)	Maht (tm/ha)	Puude arv (tk/ha)
esimene	98	mänd	1987	25	34	12	16	16.9	S	44	111	0
esimene	2	kask	1987	25	34	14	12	0.3	S	1	2	0

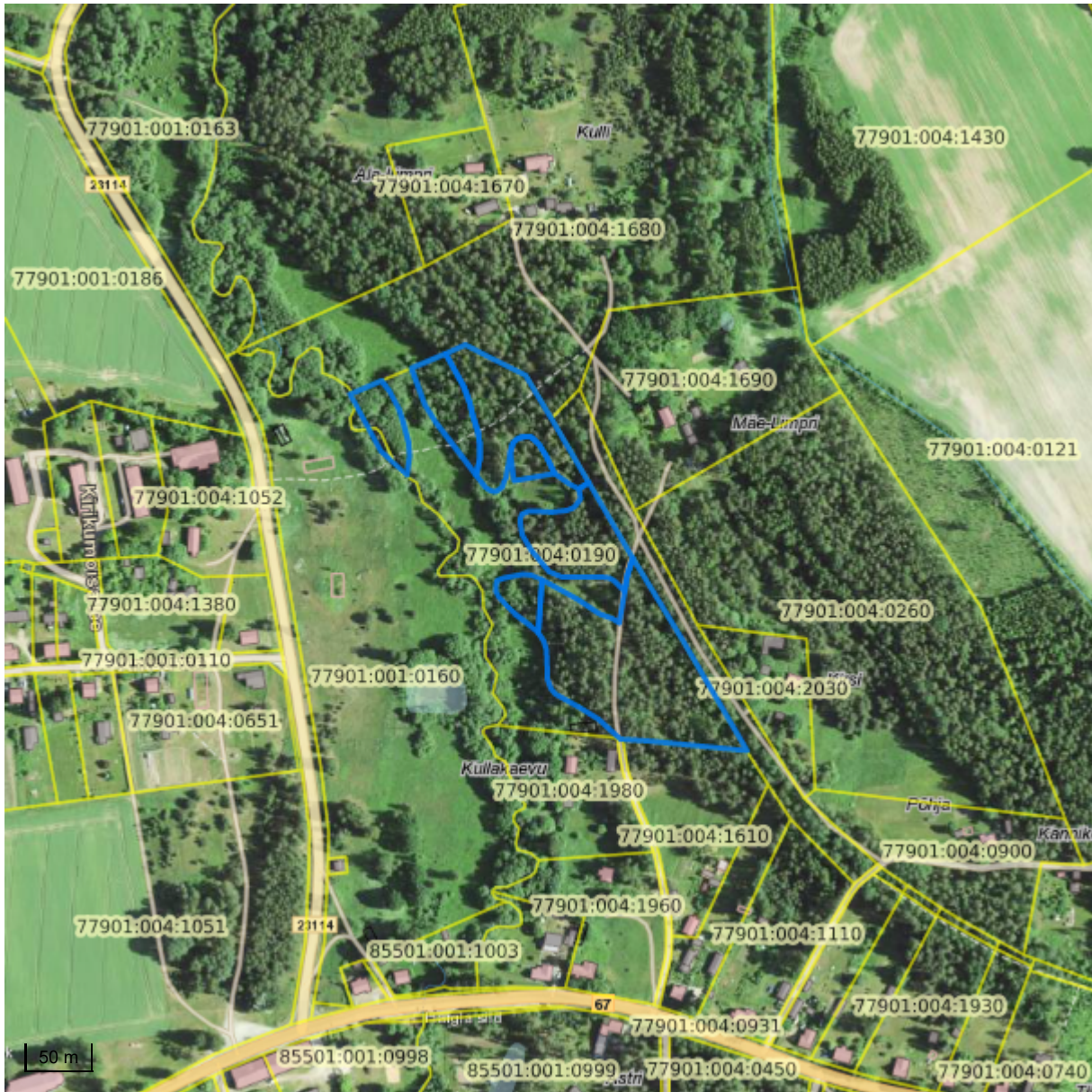
Maakond	Valga maakond	Metsakorraldusettevõte	Metsabüroo OÜ			
Vald	Valga vald	Metsakorraldaja	Veiko Kivi			
Üksus	TOOMEMÄE	Inventeerimise kuupäev	31.07.2012			
Katastritunnus	77901:004:0190	Registrikande kuupäev	21.08.2012			
Kvartal		Maht	Täius	Rinnaspindala		
Eraldis	6	tm	tm/ha	%	m²/ha	
Pindala	0.1 ha	Esimene	12	120	50	14
Kõrgusindeks	23	Teine	0	0	0	0
Boniteediklass	III	Üksikpuud	0	0		
Kasvukohatüüp	lodu	Kokku	12	120		
Kuivendus	jah	Surnud mets	3	30		
Peapuuliik	hall lepp	Lamapuit	0	0		
Arenguklass	küps mets	Juurdekasv	0	1		
Keskmine vanus		Põõsarinde liitus (%)		0		
Raievanus						
Keskmine diameeter	18					
Tuleohuklass	IV					

Rinne	%	Puuliik	Tekke- aasta	Vanus (a)	Jooksev vanus (a)	Kõrgus (m)	Läbimõõt (cm)	Rinnas- pindala (m ² /ha)	Tekke- viis	Maht (tm)	Maht (tm/ha)	Puude arv (tk/ha)
esimene	100	hall lepp	1952	60	69	18	18	14.1	S	12	118	0

Töö liik	Järjekord	Töö aasta	Rinne	Puuliik	Vanus (a)	Raieprotsent	Kogus (tm)
lageraie	kiire		esimene	hall lepp	60	95	11

Maakond	Valga maakond	Metsakorraldusettevõte	Metsabüroo OÜ									
Vald	Valga vald	Metsakorraldaja	Veiko Kivi									
Üksus	TOOMEMÄE	Inventeerimise kuupäev	31.07.2012									
Katastritunnus	77901:004:0190	Registrikande kuupäev	21.08.2012									
Kvartal		Maht	Täius	Rinnaspindala								
Eraldis	7	tm	tm/ha	%	m²/ha							
Pindala	1.1 ha	Esimene	342	311	75	27						
Kõrgusindeks	32	Teine	0	0	0	0						
Boniteediklass	Ia	Üksikpuud	0	0								
Kasvukohatüüp	jänesekapsa	Kokku	342	311								
Kuivendus	ei	Surnud mets	0	0								
Peapuuliik	mänd	Lamapuit	0	0								
Arenguklass	keskealine mets	Juurdekasv	9	8								
Keskmine vanus	69	Põõsarinde liitus (%)			0							
Raievanus	90											
Keskmine diameeter	24											
Tuleohuklass	II											
Rinne	%	Puuliik	Tekke- aasta	Vanus (a)	Jooksev vanus (a)	Kõrgus (m)	Läbimõõt (cm)	Rinnas- pindala (m²/ha)	Tekke- viis	Maht (tm)	Maht (tm/ha)	Puude arv (tk/ha)
esimene	100	mänd	1952	60	69	25	24	27.2	S	342	311	0
Töö liik	Järjekord	Töö aasta	Rinne	Puuliik	Vanus (a)	Raieprotsent	Kogus (tm)					
harvendusraie	esimene		esimene	mänd	60	10	34					
täius või liitus ebaühtlane												

Katastritunnus 77901:004:0190



Legend

1:5000

Kaardikiht	
	Valitud eraldis (registreeritud)
	Maa-amet: Katastriüksused 04.02.2021
	Hübriidkaart: Maa-amet 04.02.2021
	Ortofoto: Maa-amet 04.02.2021
	Eesti kaart 04.02.2021