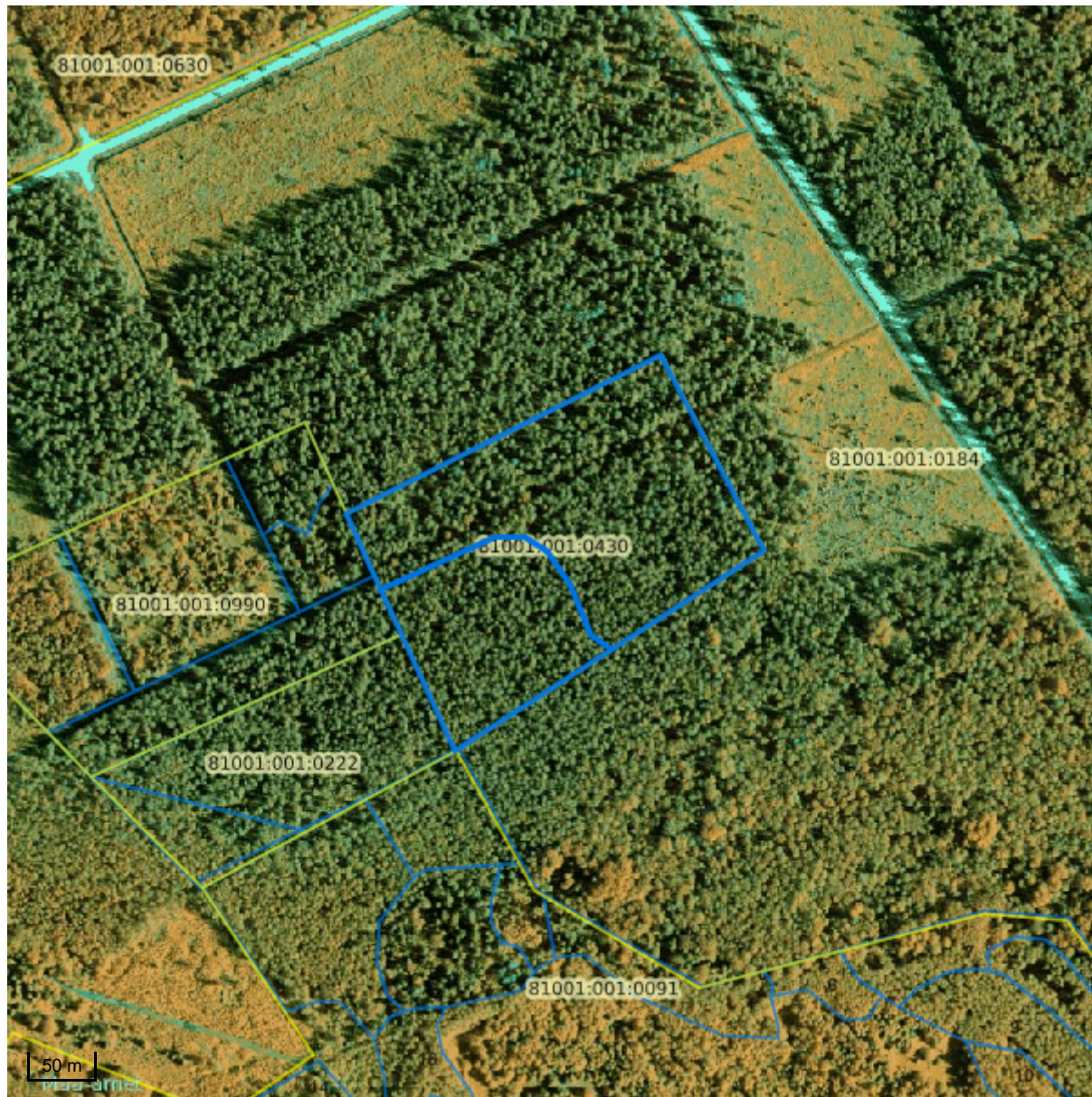


Katastritunnus 81001:001:0430

Maakond	Jõgeva maakond	Metsakorraldusettevõte	Metsahindamise OÜ									
Vald	Jõgeva vald	Metsakorraldaja	Lembit Uuk									
Üksus	TILLIKA	Inventeerimise kuupäev	12.11.2007									
Katastritunnus	81001:001:0430	Registrikande kuupäev	29.02.2008									
Kvartal	-	Maht	Täius	Rinnaspindala								
Eraldis	1	Rinne	tm	tm/ha	%	m²/ha						
Pindala	3 ha	Esimene	753	251	75	25						
Kõrgusindeks	20	Teine	54	18	15	3						
Boniteediklass	III	Üksikpuud	0	0								
Kasvukohatüüp	mustika-kõdusoo	Kokku	807	269								
Kuivendus	ei	Surnud mets	0	0								
Peapuuliik	kuusk	Lamapuit	60	20								
Arenguklass	küps mets	Juurdekasv	11	4								
Keskmine vanus	121	Pöösarinde liitus (%)			0							
Raievanus	94											
Keskmine diameeter	29											
Tuleohuklass	IV											
Rinne	%	Puuliik	Tekke- aasta	Vanus (a)	Jooksev vanus (a)	Kõrgus (m)	Läbimõõt (cm)	Rinnas- pindala (m²/ha)	Tekke- viis	Maht (tm)	Maht (tm/ha)	Puude arv (tk/ha)
esimene	45	kuusk	1902	105	122	21	30	11.3	S	339	113	0
esimene	35	mänd	1902	105	122	20	24	8.8	S	264	88	0
esimene	10	kuusk	1932	75	92	18	18	2.5	S	75	25	0
esimene	5	mänd	1857	150	167	24	34	1.3	S	39	13	0
esimene	5	kask	1932	75	92	18	16	1.3	S	39	13	0
teine	100	kuusk	1932	75	92	9	9	3.1	S	54	18	0
Töö liik	Järjekord	Töö aasta	Rinne	Puuliik	Vanus (a)	Raieprotsent	Kogus (tm)					
istutamine	-			mänd								
lageraie	esimene		esimene	mänd	150	50	20					
lageraie	esimene		esimene	mänd	105	90	238					
lageraie	esimene		esimene	kuusk	75	100	75					
lageraie	esimene		esimene	kuusk	105	100	339					
lageraie	esimene		esimene	kask	75	50	20					
lageraie	esimene		teine	kuusk	75	100	54					

Maakond	Jõgeva maakond	Metsakorraldusettevõte	Metsahindamise OÜ									
Vald	Jõgeva vald	Metsakorraldaja	Lembit Uuk									
Üksus	TILLIKA	Inventeerimise kuupäev	12.11.2007									
Katastritunnus	81001:001:0430	Registrikande kuupäev	29.02.2008									
Kvartal	-	Maht	Täius	Rinnaspindala								
Eraldis	2	Rinne	tm	tm/ha	%	m²/ha						
Pindala	1.4 ha	Esimene	347	248	80	26						
Kõrgusindeks	20	Teine	25	18	15	3						
Boniteediklass	III	Üksikpuud	0	0								
Kasvukohatüüp	mustika-kõdusoo	Kokku	372	266								
Kuivendus	ei	Surnud mets	0	0								
Peapuuliik	mänd	Lamapuit	14	10								
Arenguklass	küps mets	Juurdekasv	5	4								
Keskmine vanus	118	Pöösarinde liitus (%)			0							
Raievanus	97											
Keskmine diameeter	23											
Tuleohuklass	IV											
Rinne	%	Puuliik	Tekke- aasta	Vanus (a)	Jooksev vanus (a)	Kõrgus (m)	Läbimõõt (cm)	Rinnas- pindala (m²/ha)	Tekke- viis	Maht (tm)	Maht (tm/ha)	Puude arv (tk/ha)
esimene	50	mänd	1902	105	122	20	23	13	S	174	124	0
esimene	20	kuusk	1932	75	92	17	18	5.2	S	70	50	0
esimene	15	kuusk	1902	105	122	21	28	3.9	S	52	37	0
esimene	10	kask	1932	75	92	19	21	2.6	S	35	25	0
esimene	5	mänd	1857	150	167	22	30	1.3	S	17	12	0
teine	100	kuusk	1932	75	92	9	9	3.1	S	25	18	0
Töö liik	Järjekord	Töö aasta	Rinne	Puuliik	Vanus (a)	Raieprotsent	Kogus (tm)					
aegjäreline raie	esimene		esimene	kask	75	30	11					
aegjäreline raie	esimene		esimene	mänd	105	30	52					
aegjäreline raie	esimene		esimene	kuusk	105	30	16					
aegjäreline raie	esimene		esimene	kuusk	75	30	21					
aegjäreline raie	esimene		teine	kuusk	75	30	8					

Katastritunnus 81001:001:0430



Legend

1:5000

Kaardikiht	
	Valitud eraldis (registreeritud)
	Metsaregister: Eraldised 22.03.2024
	Metsanduslik ortofoto: Maa-amet
	Maa-amet: Katastriüksused 22.03.2024
	Ortofoto: Maa-amet 22.03.2024
	Eesti kaart 22.03.2024