

METSAD E SÄÄSTVA MAJANDAMISE KAVA

aastateks 2020 - 2029

Käesolev kava on koostatud metsade kirjelduste põhjal ning annab põhisuunad metsade majandamiseks kooskõlas EESTI SÄÄSTVA METSANDUSE STANDARDI ja kehtivate õigusaktidega.

Kinnistu nimi: **SUURE-VARTUTAGUSE** nr Küla Katastritunnus Pindala Metsamaa
nr: 8637502 1. Sõrve 19801:001:1332 1,31 ha 1,31 ha

Omanik: ÜLLE EHATAMM

Vald: Harku

Maakond: Harju

VÄLJAVÕTE METSA INVENTEERIMISANDMETEST**METSAKORRALDUSE BÜROO OÜ****2020**

Kasvava metsa tagavara:	52 tm	39,7 tm/ha	Metsamaa pindala	1,31 ha sellest:
Tagavara juurdekasv aastas:	11 tm	8,4 tm/ha	lagedad alad	0,00 ha
			selguseta alad	0,00 ha
Arvutatud metsakasutuse maht:	0 tm	0,0 tm/ha	puistud	1,31 ha sellest:
sellest:			hall-lepik	1,31 ha
Metsamajanduse kitsendused:	0,00 ha			

Metsade kirjeldused ja majanduslike tööde skeemi koostas välitööde käigus: TOOMAS TULEV 08.10.2020
Litsentsi nr. 93

Kava on koostatud: 09.10.2020

Inventeerimiseandmed registris:

METSAKORRALDUSE BÜROO OÜ

Puiestee-2, Sõmeru, 44201

Telefon: 372 322 0833

e-post: metsakorraldus@metsakorraldus.ee

KASUTATUD MÕÕTÜHIKUD JA LÜHENDID

Üldmõisted		Mõõtühikud	
T	täius	ha	hektar
H	kõrgus	tm	tihumeeter (m ³ puitu)
D	diameeter	tm/ha	tihumeetrit hektari kohta
Bon	boniteet	tm/ha/a	tihumeetrit hektari kohta aastas
G	rinnaspindala	tk/ha	tükki hektari kohta
H ₁₀₀	Baaskõrgus - prognoositav puistu kõrgus saja aasta vanuses		
A _k	Kaalutud keskmine vanus	D _k	Enamuspuuliigi keskmine rinnasdiameeter
A _{kr}	Kaalutud keskmine raievanus	D _{kr}	Kaalutud keskmine küpsusdiameeter

Okaspuud:	
MA	mänd
KU	kuusk
NU	nulg
LH	lehis
SD	seedermand
TS	ebatsuuga
JP	jugapuu
TO	teised okaspuuliigid

Lehtpuud:			
TA	tamm	HB	haab
SA	saar	LM	sanglepp
VA	vaher	LV	hall lepp
JA	jalakas	PN	pärn
KP	künnapuu	PP	pappel
KS	kask	RE	remmelgas
TL	teised lehtpuuliigid		

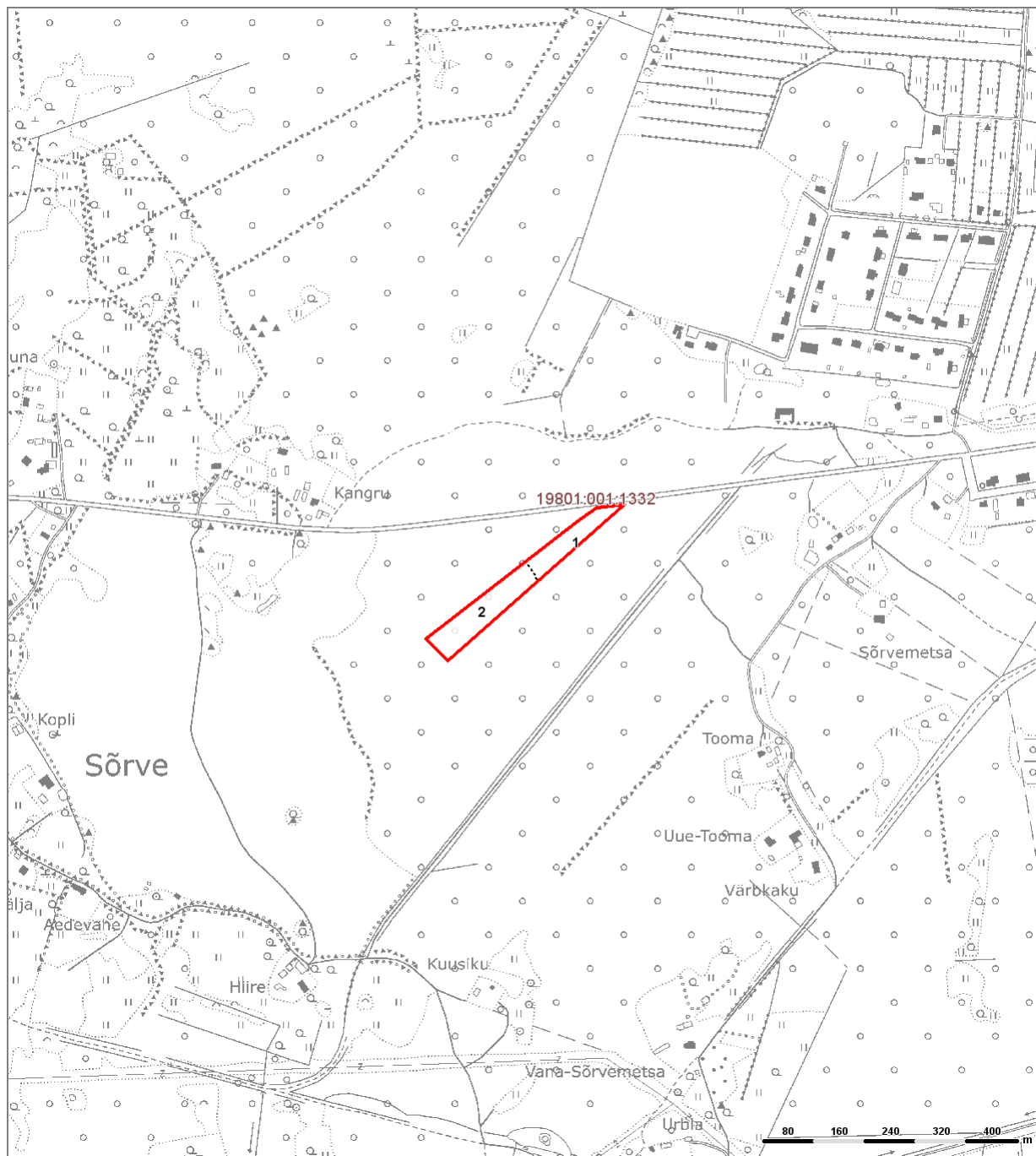
Põõsad:			
PA	paju	SP	sarapuu
PI	pihlakas	PK	paakspuu
KL	kuslapuu	KD	kadakas
		TM	toomingas
		TY	türnpuu
		TP	Teised põõsaliigid

Arenguklassid:	
Lage ala	Ala, kus põhirinne puudub ja kus kultiveeritud või looduslikult tärnanud metsataimed puuduvad või on neid vähem kui 500 tk/ha.
Selgusetu ala	Kultiveeritud või looduslikult uuenev ala, kus kasvab ülepinnaalset vähemalt 500 elujõulist metsataime hektari kohta.
Noorendik	Kultiveeritud või looduslikult uuenenud ala, kus hektaril kasvab ülepinnaalset vähemalt 1500 1,3 m kõrgust või kõrgemat puud ja kus peapuuliigi puude keskmine rinnasdiameeter on kuni 6 cm (kaasa arvatud).
Latimets	Puistu peapuuliigi keskmise rinnasdiameetriga üle 6 cm ja kuni 12 cm (kaasaarvatud) ning kaalutud keskmise vanusega alla 1/2 kaalutud keskmisest küpsusvanusest.
Keskealine mets	Puistu, mille kaalutud keskmine vanus on üle kümne aasta väiksem kaalutud keskmisest küpsusvanusest ja mille: 1) peapuuliigi keskmine rinnasdiameeter on suurem kui 12 cm; 2) peapuuliigi keskmine rinnasdiameeter on väiksem kui 12 cm, kuid vanus ½ küpsusvanusest või enam.
Valmiv mets	Puistu, mille kaalutud keskmine vanus on kümme või vähem aastat väiksem kaalutud keskmisest küpsusvanusest
Küps mets	Puistu, mille kaalutud keskmine vanus on võrdne kaalutud keskmise küpsusvanusega või ületab selle.

Metsakasvukohatüübid:			
LL	leesikaloo	JK	jänsekapsa
LU	lubikaloo	SL	sinilille
KL	kastikuloo	ND	naadi
SM	sambliku	SJ	sõnajala
KN	kanarbiku	OS	osja
PH	pohla	TR	tarna
JP	jänsekapsa-pohla	AN	angervaksa
MS	mustika	TA	tarna-angervaksa
KM	karusambla-mustika	SN	sinika
JM	jänsekapsa-mustika	KR	karusambla
		LD	lodu
		MD	madaloo
		SS	siirdesoo
		MP	mineraalne puistang
		TP	turbane puistang
		MO	mustika-kõdusoo
		JO	jänsekapsa-kõdusoo
		RB	raba

Raie järjekord:	
1. järjekord	raida tuleks esimese viie aasta jooksul
2. järjekord	raida tuleks järgmise viie aasta jooksul
Kiire	raida esimesel võimalusel

KINNISTU KATASTRÜKSUSED JA ERALDISED



Aluskaart: Riigi Maa-amet

METSAKORRALDUSE BÜROO OÜ 2020

Kaardi mõõtkava 1 : 10000

SUURE-VARTUTAGUSE
19801:001:1332

Sørve küla
Harku vald
Harju maakond

	kitsendused puuduvad	—	katastriüksuse piir
■	loalad	—	kõlvikupiir
■	loodusreservaat	⋯	eraldise piir
■	sihtkaitsevöönd	—	kraav kuni 12 m laiuse trassiga
■	piiranguvöönd	—	pinnasetee
■	hoiuala	—	siht, trass laius 6-10 m
■	üksikobjekt	—	oja, kraav, jõgi
■	kohalik loodusobjekt	—	kruusatee
■	püsielupaiga sihtkaitsevöönd	—	metsatee
■	püsielupaiga piiranguvöönd	—	eraldis jätkub üle joone
■	kallas, rand piiranguvöönd	○	katastritunnus
■	muud piirangud		31 eraldise nr

METSAMAJANDAMISE KITSENDUSED

Eraldis	Eraldise pindala (ha)	Kitsenduse põhjus	Kitsenduse pindala (ha)	Selgitus
Kokku	0,00		0,00	

METSAMAA JA PUISTUTE ÜLDISELOOMUSTUS

Peapuuliik	Lagedad alad (ha)	Selguseta alad (ha)	Puistute							
			Pindala (ha)	Tagavara		Aastane juurdekasv		Keskmine		
				(tm)	(tm/ha)	(tm)	(tm/ha)	Vanus	Boniteet	I rinde täius
Hall lepp			1,31	52	39	10	7,9	15	1,6	55,3
Kokku			1,31	52	39	10	7,9	15	1,6	55,3

Juurdekasv on 20,0 % üldtagavarast

Keskmise I rinde täiuse arvutusest on välja jäetud noorendikud, kuna noorendike täius ei ole tuletatud ristlõikepindalade summast

METSAMAA JAGUNEMINE KASVUKOHATÜÜPIDE JÄRGI (HA)

Kasvukohatüüp	Peapuuliik (ha)		Kokku	
	LV		ha	%
Sinilille	0,48		0,48	36,60
Angervaksa	0,83		0,83	63,40
Kokku	1,31		1,31	100,0

TAGAVARA JAGUNEMINE ARENGUKLASSIDE JA PUULIIKIDE JÄRGI

Arenguklass	Pindala (ha)	Kooseisupuuliikide tagavarad (tm)								Surnud metsa tagavara (tm)
		KU	LM	KS	RE	MA	LV	Kokku		
								tm	tm/ha	
Keskealised metsad	1,31	2	10	12	1	1	26	52	39	
Kokku	1,31	2	10	12	1	1	26	52	39	
Kooseisupuuliigi tagavara %		3,0	19,0	24,0	2,0	2,0	50,0	100,0		

PINDALA JAGUNEMINE PEAPUULIIKIDE JA VANUSTE JÄRGI (HA)

Vanuseastmed (a.)	Peapuuliik	Kokku (ha)
	LV	
Lagedad alad		
Selgusetad alad		
kuni 9		
10 - 19	1,31	1,31
20 - 29		
30 - 39		
40 - 49		
50 - 59		
60 - 69		
70 - 79		
80 - 89		
90 - 99		
100 - 109		
110 - 119		
120 - 129		
130 - 139		
140 - 149		
150 ja vanemad		
Kokku	1,31	1,31
%	100,0	100,0

PUULIIKIDE JAGUNEMINE SORTIMENTIDESSE

Puuliik	Peenema otsa diameetrid (cm)	Jämepalk (tm)	Peenpalk (tm)	Paberipuu (tm)	Küttepuu (tm)	Jääk (tm)	Kokku (tm)
Hall lepp	0 - 0 - 0 - 5				6	20	26
Kask	18 - 13 - 6 - 5			3		9	12
Sanglepp	18 - 11 - 0 - 5		1		7	2	10
Kuusk	18 - 10 - 6 - 5					2	2
Mänd	18 - 10 - 6 - 5						
Rommelgas	0 - 0 - 0 - 5				1		1
Kokku			1	3	14	33	51

RAIETE JAGUNEMINE SORTIMENTIDESSE

Puuliik	Peenema otsa diameetrid (cm)	Jämepalk (tm)	Peenpalk (tm)	Paberipuu (tm)	Küttepuu (tm)	Jääk (tm)	Kokku (tm)
Kokku							

PINDALA JAGUNEMINE PEAPUULIIKIDE JA BONITEEDI JÄRGI (HA)

Boniteediklass	Peapuuliik	Kokku	
	LV	(ha)	%
Ia			
I	0,48	0,48	36,6
II	0,83	0,83	63,4
III			
IV			
V			
Va			
Kokku	1,31	1,31	100,0

PUIDUKASUTUSE MAHT

Raie nimetus	Pindala (ha)	Raiutav tagavara (tm)			Väljaraie (tm/ha)
		Kasvav mets puuliigiti	Surnud mets	Kokku	
		Kokku			
Hooldusraied					
Valgustusraie					
Harvendusraie					
Sanitaarraie					
Valikraie					
Uuendusraied					
Lageraie					
Turberaie					
Aegjätkne raie					
Häilraie					
Veerraie					
Trassiraie					
Kujundusraie					
Kokku					

Puidukasutus metsa raiena on 0 tm ehk keskmiselt 0 tm aastas.

Keskmine aastane metsa raie on 0,0 % metsa üldtagavarast.

Lageraie keskmine aastane pindala on 0,0 % metsamaa pindalast.

UUENDUSRAIETE NIMEKIRI

Eraldise number	Raieliik	Peapuuliik	Raie järjekord	Pindala (ha)	Väljaraiutav tagavara (tm)
					Kokku
Kokku					

HOOLDUSRAIETE NIMEKIRI

Eraldise number	Raieliik	Raie järjekord	Pindala (ha)	Kasvava metsa tagavara (tm)	Raiutav tagavara (tm)	Väljaraie protsent	
						eraldise tagavarast	I rinde tagavarast
Kokku							

Sealhulgas:

UUENDUS- JA METSAHOOLDUSTÖÖDE NIMEKIRI

Eraldise number	Pindala (ha)	Peapuuliik	Arenguklass	Kasvukoha-tüüp	Uuendamise või hooldamise viis	Soovitav	
						puuliik	kohtade arv/ha

Eraldis 1

Pindala: 0,48 ha $M_{ha} = 23 \text{ tm}$ $M_{er} = 11 \text{ tm}$

Keskealine sinilille hall-lepik; I bon; $H_{100} = 30,0$; Väike tuleoht (IV)

Rinne I: $T = 30 \%$ $G = 5 \text{ m}^2/\text{ha}$ $M_{ha} = 23 \text{ tm}$ $A_k = 15$ $A_{kr} = 36$

Alusmetsa liitus 80 %

Jooksev juurdekasv: 7.6 tm/ha/a Tagavara 24 tm/ha, prognoositav tagavara 10a. pärast 89 tm/ha

Rinne	%	Puuliik	Vanus	H (m)	D (cm)	Päritolu	Tagavara		Arvutuslik puude arv (tk/ha)	Raie (%)
							tm/ha	tm/er		
1	60	LV	15	9,0	8	V	14	7	606	
1	30	KS	15	9,0	8	S	7	3	290	
1	10	RE	15	8,0	10	V	2	1	69	
A	100	SP		6,0						
							23	11		

Märkus: Sõrve looduskaitseala, Sõrve sihtkaitsevöönd

Eraldis 2

Pindala: 0,83 ha $M_{ha} = 49 \text{ tm}$ $M_{er} = 41 \text{ tm}$

Keskealine angervaksa hall-lepik; II bon; $H_{100} = 26,0$; Väga väike tuleoht (V)

Rinne I: $T = 70 \%$ $G = 11 \text{ m}^2/\text{ha}$ $M_{ha} = 47 \text{ tm}$ $A_k = 15$ $A_{kr} = 40$

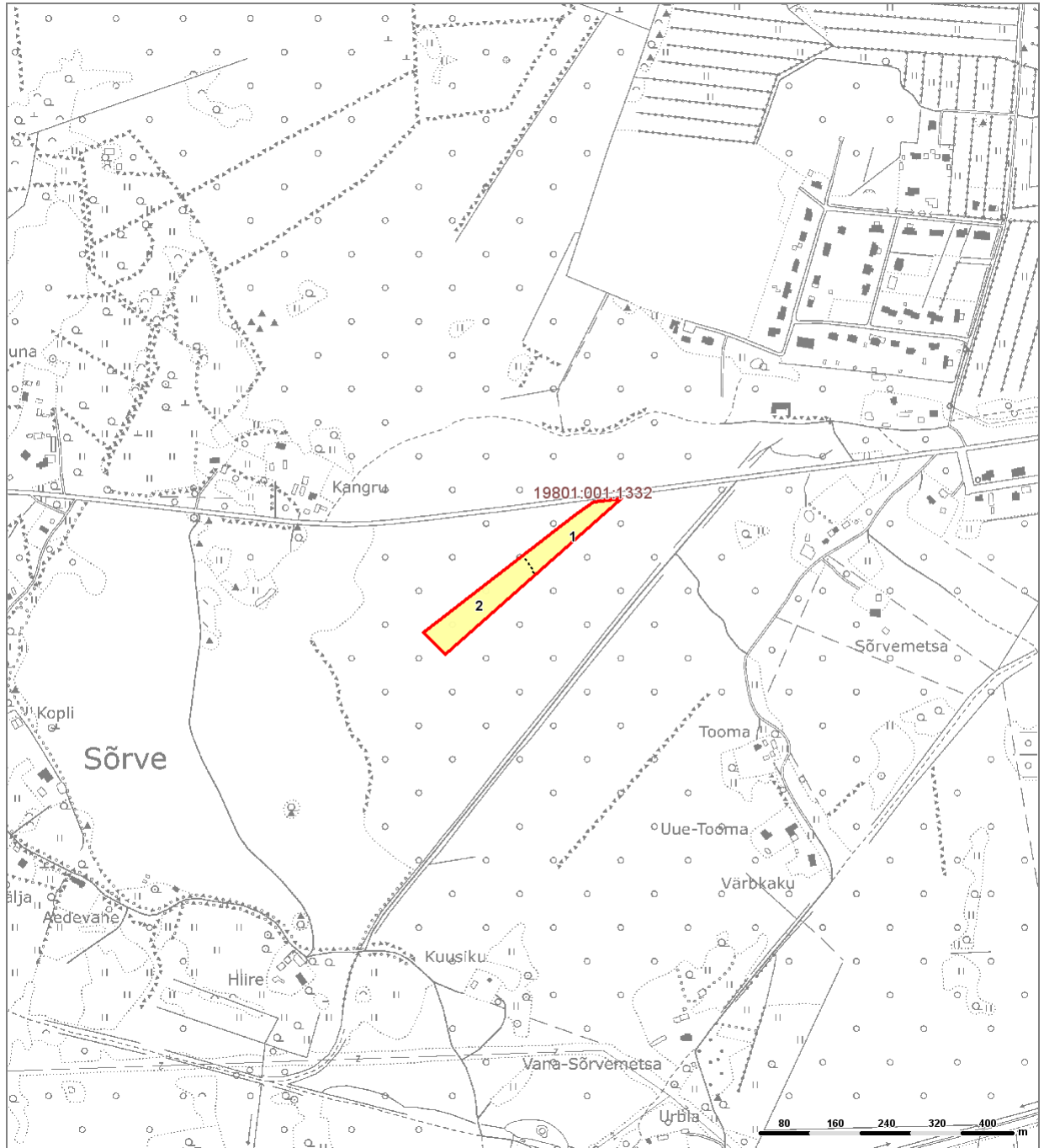
Üksikpuude rinne: puude arv 7 tk/ha $M_{ha} = 2 \text{ tm}$

Jooksev juurdekasv: 8.1 tm/ha/a Tagavara 49 tm/ha, prognoositav tagavara 10a. pärast 158 tm/ha

Rinne	%	Puuliik	Vanus	H (m)	D (cm)	Päritolu	Tagavara		Arvutuslik puude arv (tk/ha)	Raie (%)
							tm/ha	tm/er		
1	50	LV	15	8,0	7	V	23	19	1435	
1	25	LM	15	8,0	8	V	12	10	549	
1	20	KS	15	7,0	6	S	10	8	774	
1	5	KU	15	6,0	7	S	2	2	147	
Y	50	KS	60	17,0	20	S	1	1	5	
Y	50	MA	80	18,0	26	S	1	1	2	
							49	41		

Märkus: Sõrve looduskaitseala, Sõrve sihtkaitsevöönd

PUISTU PLAAN



Aluskaart: Riigi Maa-amet

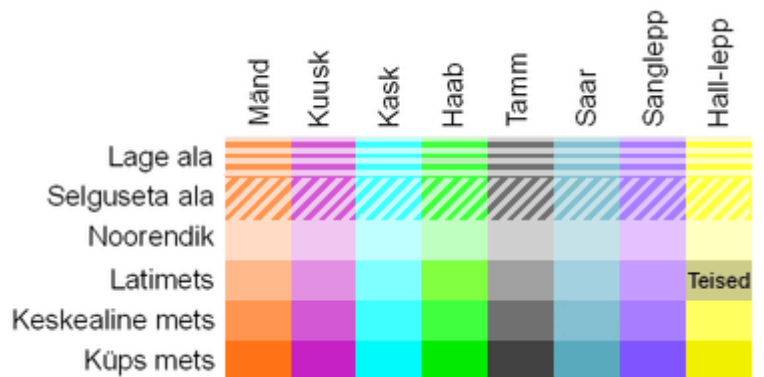
METSAKORRALDUSE BÜROO OÜ 2020

Kaardi mõõtkava 1 : 10000

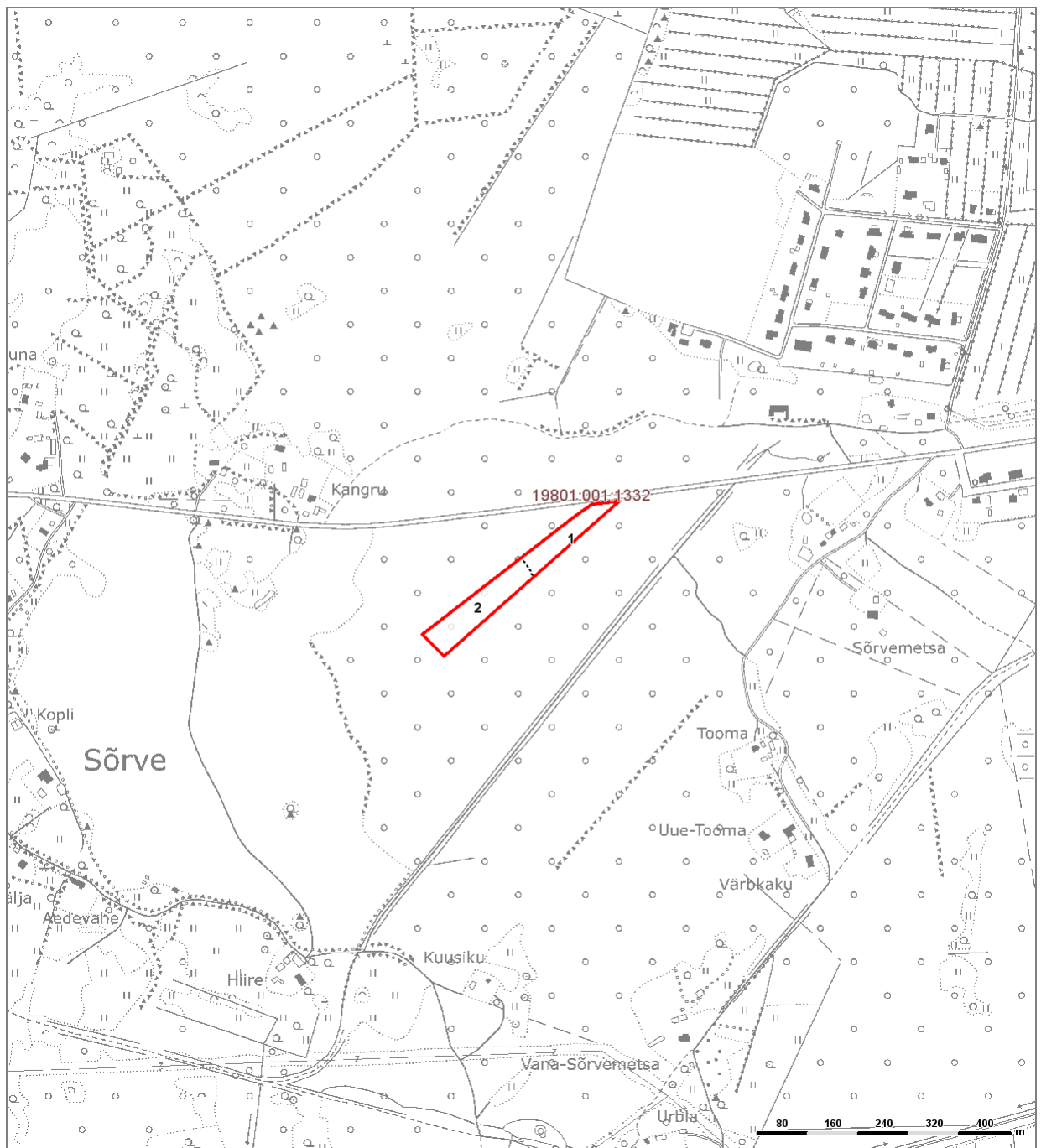
SUURE-VARTUTAGUSE

19801:001:1332

Sõrve küla
Harku vald
Harju maakond



METSAMAJANDUSLIKE TÖÖDE PLAAN



Aluskaart: Riigi Maa-amet

METSAKORRALDUSE BÜROO OÜ 2020

Kaardi mõõtkava 1 : 10000

SUURE-VARTUTAGUSE

19801:001:1332

Sörve küla

Harku vald

Harju maakond

