

Metsaregister

**Katastritunnus 61901:003:0735**

<b>Maakond</b>	Põlva maakond	<b>Metsakorraldusettevõte</b>	TerraPro OÜ		
<b>Vald</b>	Põlva vald	<b>Metsakorraldaja</b>	Martin Kalk		
<b>Üksus</b>	Saksa	<b>Inventeerimise kuupäev</b>	14.01.2019		
<b>Katastritunnus</b>	61901:003:0735	<b>Registrikande kuupäev</b>	01.02.2019		
<b>Kvartal</b>		<b>Maht</b>	<b>Täius</b>	<b>Rinnaspindala</b>	
<b>Eraldis</b>	18	<b>Rinne</b>	<b>tm</b>	<b>tm/ha</b>	<b>%</b>
<b>Pindala</b>	0.43 ha	<b>Esimene</b>	131	304	78
<b>Kõrgusindeks</b>	31.3	<b>Teine</b>	15	34	29
<b>Boniteediklass</b>	I	<b>Üksikpuud</b>	0		
<b>Kasvukohatüüp</b>	jänese kapsa-mustika	<b>Kokku</b>	145	338	
<b>Kuivendus</b>	jah	<b>Surnud mets</b>	0	0	
<b>Peapuuliik</b>	kask	<b>Lamapuit</b>	0	0	
<b>Arenguklass</b>	valmiv mets	<b>Juurdekasv</b>	3	7	
<b>Keskmine vanus</b>	61	<b>Põõsarinde liitus (%)</b>			0
<b>Raievanus</b>	66				
<b>Keskmine diameeter</b>	26				
<b>Tuleohuklass</b>	IV				

Rinne	%	Puuliik	Tekke-aasta	Vanus (a)	Jooksev vanus (a)	Kõrgus (m)	Läbimõõt (cm)	Rinnaspindala (m <sup>2</sup> /ha)	Tekkeviis	Maht (tm)	Maht (tm/ha)	Puude arv (tk/ha)
esimene	63	kask	1959	60	61	27	26	15.6	S	83	192	0
esimene	30	mänd	1959	60	61	23	26	8.5	S	39	91	0
esimene	5	kuusk	1959	60	61	23	24	1.4	S	6	15	0
esimene	2	haab	1959	60	61	28	32	0.5	V	3	6	0
teine	100	kuusk	1989	30	31	9	9	6	S	15	34	0

Töö liik	Järjekord	Töö aasta	Rinne	Puuliik	Vanus (a)	Raieprotsent	Kogus (tm)
istutamine	esimene			kuusk			
lageraie	esimene		esimene	haab	60	100	3
lageraie	esimene		esimene	mänd	60	60	23
lageraie	esimene		esimene	kask	60	100	83
lageraie	esimene		esimene	kuusk	60	100	6
lageraie	esimene		teine	kuusk	30	100	15

<b>Maakond</b>	Põlva maakond	<b>Metsakorraldusettevõte</b>	TerraPro OÜ			
<b>Vald</b>	Põlva vald	<b>Metsakorraldaja</b>	Martin Kalk			
<b>Üksus</b>	Saksa	<b>Inventeerimise kuupäev</b>	14.01.2019			
<b>Katastritunnus</b>	61901:003:0735	<b>Registrikande kuupäev</b>	01.02.2019			
<b>Kvartal</b>		<b>Maht</b>	<b>Täius</b>	<b>Rinnaspindala</b>		
<b>Eraldis</b>	19	<b>Rinne</b>	<b>tm</b>	<b>tm/ha</b>	<b>%</b>	<b>m<sup>2</sup>/ha</b>
<b>Pindala</b>	0.45 ha	<b>Esimene</b>	150	333	75	28
<b>Kõrgusindeks</b>	31.7	<b>Teine</b>	11	24	11	3
<b>Boniteediklass</b>	Ia	<b>Üksikpuud</b>	0			
<b>Kasvukohatüüp</b>	jänesekapsa	<b>Kokku</b>	161	357		
<b>Kuivendus</b>	ei	<b>Surnud mets</b>	0	0		
<b>Peapuuliik</b>	mänd	<b>Lamapuit</b>	0	0		
<b>Arenguklass</b>	keskealine mets	<b>Juurdekasv</b>	4	8		
<b>Keskmine vanus</b>	66	<b>Põõsarinde liitus (%)</b>	0			
<b>Raievanus</b>	85					
<b>Keskmine diameeter</b>	28					
<b>Tuleohuklass</b>	II					

Rinne	%	Puuliik	Tekke-aasta	Vanus (a)	Jooksev vanus (a)	Kõrgus (m)	Läbimõõt (cm)	Rinnaspindala (m <sup>2</sup> /ha)	Tekkeviis	Maht (tm)	Maht (tm/ha)	Puude arv (tk/ha)
esimene	70	mänd	1954	65	66	26	28	19.7	S	105	233	0
esimene	30	kuusk	1954	65	66	25	26	8.3	S	45	100	0
teine	100	kuusk	1969	50	51	15	15	3	S	11	24	0

Töö liik	Järjekord	Töö aasta	Rinne	Puuliik	Vanus (a)	Raieprotsent	Kogus (tm)
istutamine	esimene			kuusk			
lageraie	esimene		esimene	kuusk	65	100	45
lageraie	esimene		esimene	mänd	65	85	89
lageraie	esimene		teine	kuusk	50	100	11

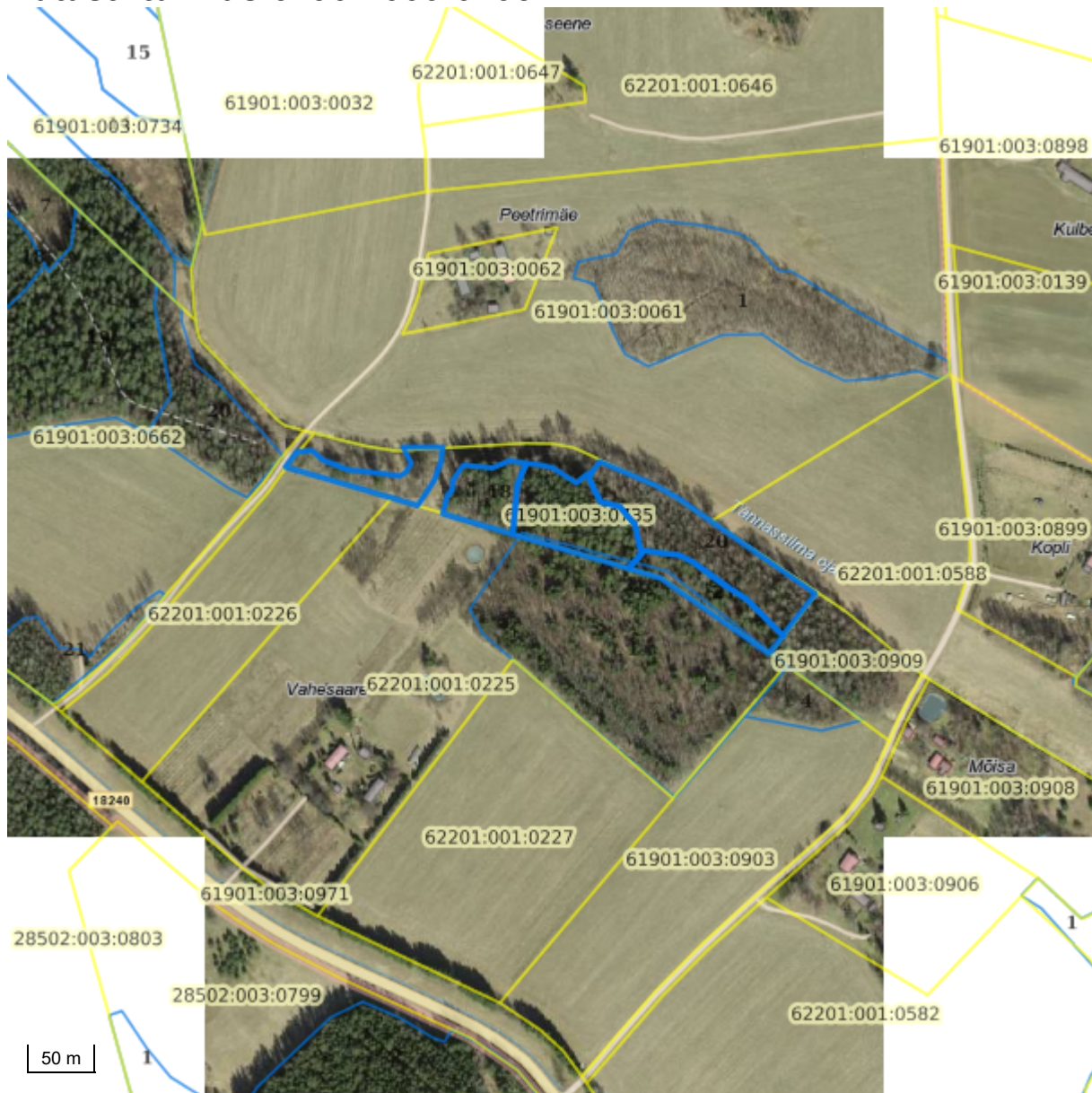
<b>Maakond</b>	Põlva maakond	<b>Metsakorraldusettevõte</b>	TerraPro OÜ			
<b>Vald</b>	Põlva vald	<b>Metsakorraldaja</b>	Martin Kalk			
<b>Üksus</b>	Saksa	<b>Inventeerimise kuupäev</b>	14.01.2019			
<b>Katastritunnus</b>	61901:003:0735	<b>Registrikande kuupäev</b>	01.02.2019			
<b>Kvartal</b>		<b>Maht</b>	<b>Täius</b>	<b>Rinnaspindala</b>		
<b>Eraldis</b>	20	<b>Rinne</b>	<b>tm</b>	<b>tm/ha</b>	<b>%</b>	<b>m<sup>2</sup>/ha</b>
<b>Pindala</b>	0.61 ha	<b>Esimene</b>	175	287	83	25
<b>Kõrgusindeks</b>	31.2	<b>Teine</b>	13	21	21	4
<b>Boniteediklass</b>	I	<b>Üksikpuud</b>	0			
<b>Kasvukohatüüp</b>	jänesekapsa	<b>Kokku</b>	188	308		
<b>Kuivendus</b>	ei	<b>Surnud mets</b>	0	0		
<b>Peapuuliik</b>	kask	<b>Lamapuit</b>	0	0		
<b>Arenguklass</b>	valmiv mets	<b>Juurdekasv</b>	4	7		
<b>Keskmine vanus</b>	51	<b>Põõsarinde liitus (%)</b>	0			
<b>Raievanus</b>	60					
<b>Keskmine diameeter</b>	21					
<b>Tuleohuklass</b>	IV					

Rinne	%	Puuliik	Tekke-aasta	Vanus (a)	Jooksev vanus (a)	Kõrgus (m)	Läbimõõt (cm)	Rinnaspindala (m <sup>2</sup> /ha)	Tekkeviis	Maht (tm)	Maht (tm/ha)	Puude arv (tk/ha)
esimene	100	kask	1969	50	51	25	21	25	S	175	287	0
teine	100	kuusk	1989	30	31	8	8	4	S	13	21	0

Töö liik	Järjekord	Töö aasta	Rinne	Puuliik	Vanus (a)	Raieprotsent	Kogus (tm)
harvendusraie	esimene		esimene	kask	50	20	35
harvendusraie	esimene		teine	kuusk	30	20	3

<b>Maakond</b>	Põlva maakond	<b>Metsakorraldusettevõte</b>	TerraPro OÜ									
<b>Vald</b>	Põlva vald	<b>Metsakorraldaja</b>	Martin Kalk									
<b>Üksus</b>	Saksa	<b>Inventeerimise kuupäev</b>	14.01.2019									
<b>Katastritunnus</b>	61901:003:0735	<b>Registrikande kuupäev</b>	01.02.2019									
<b>Kvartal</b>		<b>Maht</b>	<b>Täius</b>	<b>Rinnaspindala</b>								
<b>Eraldis</b>	21	<b>Rinne</b>	<b>tm</b>	<b>tm/ha</b>	<b>%</b>	<b>m<sup>2</sup>/ha</b>						
<b>Pindala</b>	0.26 ha	<b>Esimene</b>	6	22	0	0						
<b>Kõrgusindeks</b>	30	<b>Teine</b>	0		0	0						
<b>Boniteediklass</b>	I	<b>Üksikpuud</b>	31	121								
<b>Kasvukohatüüp</b>	jänesekapsa	<b>Kokku</b>	37	143								
<b>Kuivendus</b>	ei	<b>Surnud mets</b>	0	0								
<b>Peapuuliik</b>	haab	<b>Lamapuit</b>	8	30								
<b>Arenguklass</b>	noorendik	<b>Juurdekasv</b>	0	0								
<b>Keskmine vanus</b>		<b>Põõsarinde liitus (%)</b>			10							
<b>Raievanus</b>												
<b>Tuleohuklass</b>	III											
<b>Rinne</b>	<b>%</b>	<b>Puuliik</b>	<b>Tekke- aasta</b>	<b>Vanus (a)</b>	<b>Jooksev vanus (a)</b>	<b>Kõrgus (m)</b>	<b>Läbimõõt (cm)</b>	<b>Rinnas- pindala (m<sup>2</sup>/ha)</b>	<b>Tekke- viis</b>	<b>Maht (tm)</b>	<b>Maht (tm/ha)</b>	<b>Puude arv (tk/ha)</b>
esimene	70	haab	2004	15	16	10	6		V	4	15	1050
esimene	30	kask	2004	15	16	10	6		S	2	7	450
üksikpuude	55	kuusk	1959	60	61	22	24		S	17	67	140
üksikpuude	30	mänd	1919	100	101	28	36		S	10	38	30
üksikpuude	15	haab	1939	80	81	30	38		V	4	16	10
põõsa	100	pihlakas				6			S			500
<b>Töö liik</b>	<b>Järjekord</b>	<b>Töö aasta</b>	<b>Rinne</b>	<b>Puuliik</b>	<b>Vanus (a)</b>	<b>Raieprotsent</b>	<b>Kogus (tm)</b>					
valgustusraie	esimene		põõsa	pihlakas		100						
sanitaarraie	tehtud töö	2008										

# Katastritunnus 61901:003:0735



**Legend**

**1:5000**

Kaardikiht	
<span style="color: blue;">□</span>	Valitud eraldis (registreeritud)
<span style="border: 1px solid blue;">□</span>	Metsaregister: Eraldised 23.12.2020
	Maa-amet: Katastriüksused 23.12.2020
	Hübriidkaart: Maa-amet 23.12.2020
	Ortofoto: Maa-amet 23.12.2020
	Eesti kaart 23.12.2020