

Metsaregister

Katastritunnus 88701:001:1010

| | | | | | |
|---------------------------|---------------------|-------------------------------|--------------|----------------------|----------|
| Maakond | Lääne-Viru maakond | Metsakorraldusettevõte | OÜ Metsaruum | | |
| Vald | Hajjala vald | Metsakorraldaja | Ahto Täpsi | | |
| Üksus | LÄÄNE-PÕDRALEPA | Inventeerimise kuupäev | 11.12.2020 | | |
| Katastritunnus | 88701:001:1010 | Registrikande kuupäev | 06.01.2021 | | |
| Kvartal | | Maht | Täius | Rinnaspindala | |
| Eraldis | 1 | Rinne | tm | tm/ha | % |
| Pindala | 1.25 ha | Esimene | 89 | 71 | 70 |
| Kõrgusindeks | 30 | Teine | 0 | | 0 |
| Boniteediklass | I | Üksikpuud | 18 | 14 | |
| Kasvukohatüüp | jänesekapsa-mustika | Kokku | 106 | 85 | |
| Kuivendus | ei | Surnud mets | 3 | 2 | |
| Peapuuliik | kask | Lamapuit | 6 | 5 | |
| Arenguklass | latimets | Juurdekasv | 10 | 8 | |
| Keskmine vanus | 18 | Põõsarinde liitus (%) | | | 0 |
| Raievanus | 62 | | | | |
| Keskmine diameeter | 8 | | | | |
| Tuleohuklass | III | | | | |

| Rinne | % | Puuliik | Tekke-aasta | Vanus (a) | Jooksev vanus (a) | Kõrgus (m) | Läbimõõt (cm) | Rinnaspindala (m ² /ha) | Tekkeviis | Maht (tm) | Maht (tm/ha) | Puude arv (tk/ha) |
|------------|-----|-----------|-------------|-----------|-------------------|------------|---------------|------------------------------------|-----------|-----------|--------------|-------------------|
| esimene | 60 | kask | 2005 | 15 | 16 | 11 | 8 | 7.3 | S | 53 | 42 | 0 |
| esimene | 35 | kuusk | 1995 | 25 | 26 | 8 | 8 | 4.6 | S | 30 | 24 | 0 |
| esimene | 2 | haab | 2005 | 15 | 16 | 11 | 8 | 0.3 | V | 3 | 2 | 0 |
| esimene | 2 | hall lepp | 2005 | 15 | 16 | 11 | 8 | 0.3 | V | 3 | 2 | 0 |
| esimene | 1 | sanglepp | 2005 | 15 | 16 | 11 | 8 | 0.1 | V | 1 | 1 | 0 |
| üksikpuude | 40 | kuusk | 1920 | 100 | 101 | 25 | 30 | | S | 8 | 6 | 7 |
| üksikpuude | 30 | kask | 1920 | 100 | 101 | 26 | 34 | | S | 5 | 4 | 4 |
| üksikpuude | 30 | mänd | 1920 | 100 | 101 | 27 | 34 | | S | 5 | 4 | 4 |
| järeikasvu | 100 | kuusk | 2010 | 10 | 11 | 2.5 | | | S | | | 1200 |

| Töö liik | Järjekord | Töö aasta | Rinne | Puuliik | Vanus (a) | Raieprotsent | Kogus (tm) |
|---------------|------------|-----------|---------|-----------|-----------|--------------|------------|
| harvendusraie | esimene | | esimene | sanglepp | 15 | 50 | 1 |
| harvendusraie | esimene | | esimene | haab | 15 | 50 | 1 |
| harvendusraie | esimene | | esimene | hall lepp | 15 | 100 | 3 |
| harvendusraie | esimene | | esimene | kuusk | 25 | 5 | 2 |
| harvendusraie | esimene | | esimene | kask | 15 | 15 | 8 |
| sanitaarraie | tehtud töö | | | | | | |

kasvukohatüüp varieerub

| | | | | | | | | | | | | |
|-----------------------|----------------------------|-------------------------------|-------------------------|----------------------|------------------------------|-------------------------|--------------------------|---|------------------------|----------------------|-------------------------|------------------------------|
| Maakond | Lääne-Viru maakond | Metsakorraldusettevõte | OÜ Metsaruum | | | | | | | | | |
| Vald | Haljala vald | Metsakorraldaja | Ahto Täpsi | | | | | | | | | |
| Üksus | LÄÄNE-PÕDRALEPA | Inventeerimise kuupäev | 11.12.2020 | | | | | | | | | |
| Katastritunnus | 88701:001:1010 | Registrikande kuupäev | 06.01.2021 | | | | | | | | | |
| Kvartal | | Maht | Täius | Rinnaspindala | | | | | | | | |
| Eraldis | 2 | Rinne | tm | tm/ha | % | m²/ha | | | | | | |
| Pindala | 0.67 ha | Esimene | 12 | 18 | 0 | 0 | | | | | | |
| Kõrgusindeks | 26 | Teine | 0 | | 0 | 0 | | | | | | |
| Boniteediklass | II | Üksikpuud | 6 | 9 | | | | | | | | |
| Kasvukohatüüp | jänese kapsa-mustika | Kokku | 18 | 27 | | | | | | | | |
| Kuivendus | ei | Surnud mets | 7 | 10 | | | | | | | | |
| Peapuuliik | kuusk | Lamapuit | 2 | 3 | | | | | | | | |
| Arenguklass | noorendik | Juurdekasv | 0 | 0 | | | | | | | | |
| Keskmine vanus | | Põõsarinde liitus (%) | | | 20 | | | | | | | |
| Raievanus | | | | | | | | | | | | |
| Tuleohuklass | I | | | | | | | | | | | |
| Rinne | % | Puuliik | Tekke- aasta | Vanus (a) | Jooksev vanus (a) | Kõrgus (m) | Läbimõõt (cm) | Rinnas- pindala (m²/ha) | Tekke- viis | Maht (tm) | Maht (tm/ha) | Puude arv (tk/ha) |
| esimene | 55 | kuusk | 2010 | 10 | 11 | 1.5 | 1 | 0.2 | S | 2 | 3 | 2475 |
| esimene | 40 | kask | 2010 | 10 | 11 | 6 | 5 | 3.5 | S | 10 | 15 | 1800 |
| esimene | 3 | haab | 2010 | 10 | 11 | 4 | 3 | 0.1 | V | 0 | 0 | 135 |
| esimene | 2 | tamm | 2010 | 10 | 11 | 3 | 3 | 0.1 | S | 0 | 0 | 90 |
| üksikpuude | 43 | kuusk | 1920 | 100 | 101 | 24 | 28 | | S | 3 | 4 | 5 |
| üksikpuude | 31 | kask | 1920 | 100 | 101 | 24 | 32 | | S | 2 | 3 | 3 |
| üksikpuude | 26 | mänd | 1920 | 100 | 101 | 27 | 34 | | S | 1 | 2 | 2 |
| põõsa | | sarapuu | | | | 2 | | | | | | 0 |
| põõsa | | pihlakas | | | | 2 | | | | | | 0 |
| Rinne | Kahjustatud puuliik | | Vanus (a) | | Kahjustuse protsent | | Kahjustaja | | | | | |
| üksikpuude | kuusk | | 100 | | 25 | | juurepess | | | | | |
| Töö liik | Järjekord | Töö aasta | Rinne | Puuliik | Vanus (a) | Raieprotsent | Kogus (tm) | | | | | |
| valgustusraie | esimene | | esimene | haab | 10 | 75 | 0 | | | | | |
| valgustusraie | esimene | | esimene | kask | 10 | 40 | 4 | | | | | |
| valgustusraie | esimene | | esimene | kuusk | 10 | 5 | 0 | | | | | |
| valgustusraie | esimene | | põõsa | pihlakas | | 50 | | | | | | |
| valgustusraie | esimene | | põõsa | sarapuu | | 50 | | | | | | |
| sanitaarraie | tehtud töö | | | | | | | | | | | |
| vanus ebaühtlane | | | | | | | | | | | | |

| | | | | | | | | | | | | |
|---|----------------------------|-------------------------------|----------------------------|----------------------|------------------------------|-----------------------|--------------------------|---|------------------------|----------------------|-------------------------|------------------------------|
| Maakond | Lääne-Viru maakond | Metsakorraldusettevõte | OÜ Metsaruum | | | | | | | | | |
| Vald | Haljala vald | Metsakorraldaja | Ahto Täpsi | | | | | | | | | |
| Üksus | LÄÄNE-PÕDRALEPA | Inventeerimise kuupäev | 11.12.2020 | | | | | | | | | |
| Katastritunnus | 88701:001:1010 | Registrikande kuupäev | 06.01.2021 | | | | | | | | | |
| Kvartal | | Maht | Täius | Rinnaspindala | | | | | | | | |
| Eraldis | 3 | Rinne | tm | tm/ha | m²/ha | | | | | | | |
| Pindala | 0.6 ha | Esimene | 194 | 323 | 68 | 26 | | | | | | |
| Kõrgusindeks | 25.4 | Teine | 0 | | 0 | 0 | | | | | | |
| Boniteediklass | II | Üksikpuud | 0 | | | | | | | | | |
| Kasvukohatüüp | mustika | Kokku | 194 | 323 | | | | | | | | |
| Kuivendus | ei | Surnud mets | 1 | 2 | | | | | | | | |
| Peapuuliik | kuusk | Lamapuit | 2 | 4 | | | | | | | | |
| Arenguklass | küps mets | Juurdekasv | 2 | 4 | | | | | | | | |
| Keskmine vanus | 105 | Põõsarinde liitus (%) | | | 0 | | | | | | | |
| Raievanus | 80 | | | | | | | | | | | |
| Keskmine diameeter | 28 | | | | | | | | | | | |
| Tuleohuklass | III | | | | | | | | | | | |
| Rinne | % | Puuliik | Tekke- aasta | Vanus (a) | Jooksev vanus (a) | Kõrgus (m) | Läbimõõt (cm) | Rinnas- pindala (m²/ha) | Tekke- viis | Maht (tm) | Maht (tm/ha) | Puude arv (tk/ha) |
| esimene | 95 | kuusk | 1915 | 105 | 106 | 26 | 28 | 24.6 | S | 184 | 306 | 0 |
| esimene | 5 | mänd | 1915 | 105 | 106 | 26 | 34 | 1.4 | S | 10 | 17 | 0 |
| järeikasvu | 100 | kuusk | 2010 | 10 | 11 | 1.2 | | | S | | | 1000 |
| Rinne | Kahjustatud puuliik | Vanus (a) | Kahjustuse protsent | Kahjustaja | | | | | | | | |
| esimene | kuusk | 105 | 10 | juurepess | | | | | | | | |
| Töö liik | Järjekord | Töö aasta | Rinne | Puuliik | Vanus (a) | Raieprotsent | Kogus (tm) | | | | | |
| lageraie | | esimene | esimene | mänd | 105 | 50 | 5 | | | | | |
| lageraie | | esimene | esimene | kuusk | 105 | 100 | 184 | | | | | |
| sanitaarraie | | tehtud töö | | | | | | | | | | |
| looduslikule uuenemisele kaasaaitamise muud abinõud | | | | | | | | | | | | |
| raie järeikasvu säilitamisega | | | | | | | | | | | | |

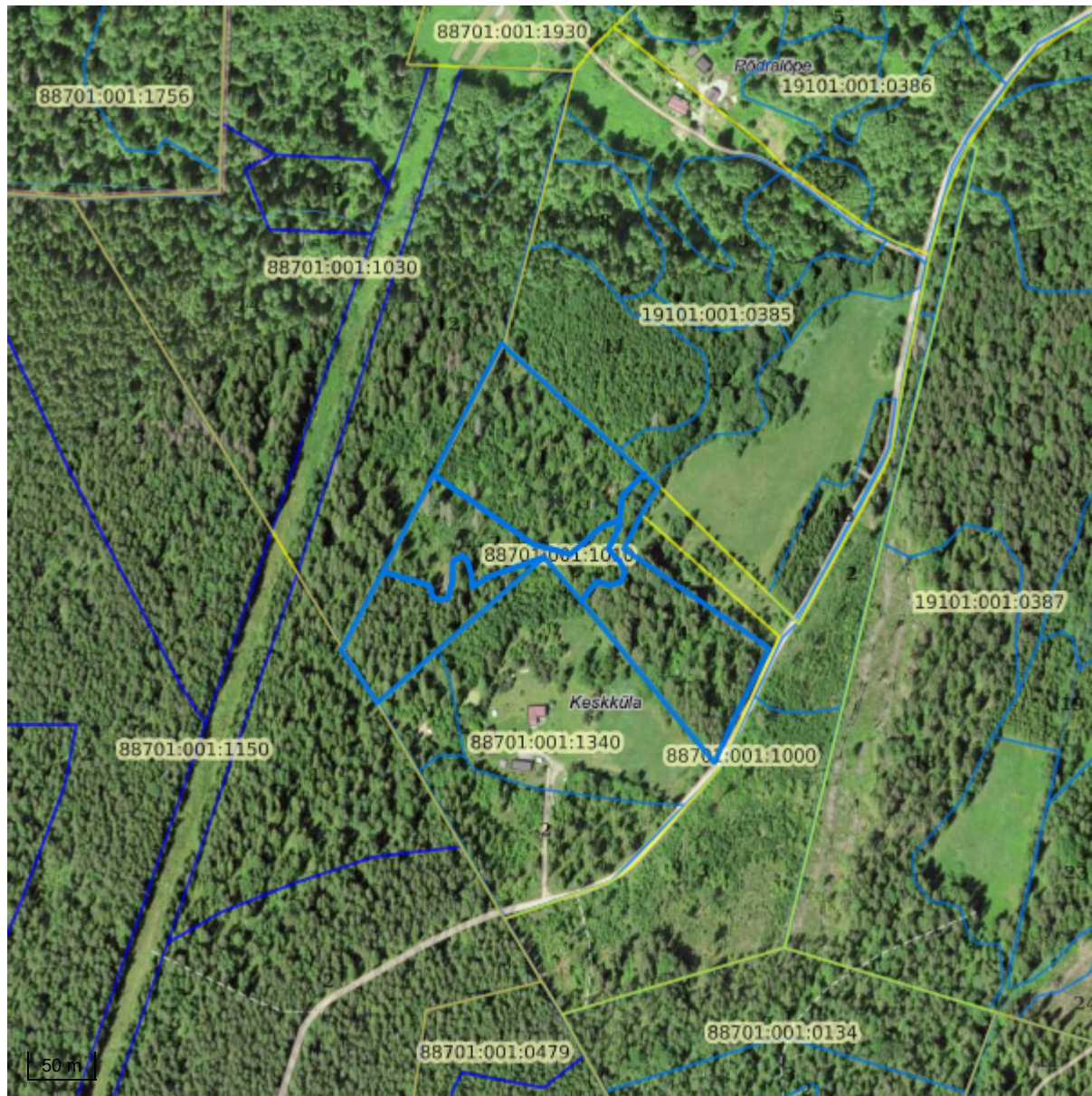
| | | | | | |
|---------------------------|--------------------|--------------------------------|--------------|----------------------|----------|
| Maakond | Lääne-Viru maakond | Metsakorraldusettevõtte | OÜ Metsaruum | | |
| Vald | Haljala vald | Metsakorraldaja | Ahto Täpsi | | |
| Üksus | LÄÄNE-PÕDRALEPA | Inventeerimise kuupäev | 11.12.2020 | | |
| Katastritunnus | 88701:001:1010 | Registrikande kuupäev | 06.01.2021 | | |
| Kvartal | | Maht | Täius | Rinnaspindala | |
| Eraldis | 4 | Rinne | tm | tm/ha | % |
| Pindala | 1.01 ha | Esimene | 280 | 277 | 54 |
| Kõrgusindeks | 31.3 | Teine | 12 | 12 | 10 |
| Boniteediklass | I | Üksikpuud | 0 | | |
| Kasvukohatüüp | jänesekapsa | Kokku | 292 | 289 | |
| Kuivendus | ei | Surnud mets | 1 | 1 | |
| Peapuuliik | kuusk | Lamapuit | 3 | 3 | |
| Arenguklass | küps mets | Juurdekasv | 5 | 5 | |
| Keskmine vanus | 85 | Põõsarinde liitus (%) | 50 | | |
| Raievanus | 79 | | | | |
| Keskmine diameeter | 34 | | | | |
| Tulehukklass | III | | | | |

| Rinne | % | Puuliik | Tekke-aasta | Vanus (a) | Jooksev vanus (a) | Kõrgus (m) | Läbimõõt (cm) | Rinnaspindala (m ² /ha) | Tekkeviis | Maht (tm) | Maht (tm/ha) | Puude arv (tk/ha) |
|------------|----|----------|-------------|-----------|-------------------|------------|---------------|------------------------------------|-----------|-----------|--------------|-------------------|
| esimene | 51 | kuusk | 1935 | 85 | 86 | 29 | 34 | 10.4 | S | 143 | 142 | 0 |
| esimene | 45 | mänd | 1935 | 85 | 86 | 29 | 37 | 9.7 | S | 126 | 125 | 0 |
| esimene | 3 | kask | 1935 | 85 | 86 | 29 | 34 | 0.6 | S | 8 | 8 | 0 |
| esimene | 1 | haab | 1935 | 85 | 86 | 27 | 44 | 0.2 | V | 2 | 2 | 0 |
| teine | 60 | kuusk | 1985 | 35 | 36 | 13 | 14 | 1 | S | 7 | 7 | 0 |
| teine | 40 | vaher | 2000 | 20 | 21 | 9 | 12 | 1 | S | 5 | 5 | 0 |
| järelkasvu | 70 | kuusk | 2005 | 15 | 16 | 1.5 | | | S | | | 280 |
| järelkasvu | 30 | tamm | 2005 | 15 | 16 | 4 | | | S | | | 120 |
| põõsa | | sarapuu | | | | 4 | | | | | | 0 |
| põõsa | | pihlakas | | | | 4 | | | | | | 0 |

| Rinne | Kahjustatud puuliik | Vanus (a) | Kahjustuse protsent | Kahjustaja |
|---------|---------------------|-----------|---------------------|------------|
| esimene | kuusk | 85 | 20 | juurepess |


| Töö liik | Järjekord | Töö aasta | Rinne | Puuliik | Vanus (a) | Raieprotsent | Kogus (tm) |
|---|-----------|------------|---------|----------|-----------|--------------|------------|
| lageraie | | esimene | esimene | mänd | 85 | 95 | 120 |
| lageraie | | esimene | esimene | kuusk | 85 | 100 | 143 |
| lageraie | | esimene | esimene | kask | 85 | 100 | 8 |
| lageraie | | esimene | teine | vaher | 20 | 90 | 5 |
| lageraie | | esimene | teine | kuusk | 35 | 100 | 7 |
| lageraie | | esimene | põõsa | sarapuu | | 100 | |
| lageraie | | esimene | põõsa | pihlakas | | 100 | |
| sanitaarraie | | tehtud töö | | | | | |
| looduslikule uuenemisele kaasaaitamise muud abinõud | | | | | | | |
| täius või liitus ebaühtlane | | | | | | | |
| raie järelkasvu säilitamisega | | | | | | | |

Katastritunnus 88701:001:1010



Legend

1:5000

| Kaardikiht | |
|---|--|
|  | Valitud eraldis (registreeritud) |
|  | Metsaregister: Eraldised (riik) 22.01.2021 |
|  | Metsaregister: Eraldised 22.01.2021 |
| | Maa-amet: Katastriüksused 22.01.2021 |
| | Hübriidkaart: Maa-amet 22.01.2021 |
| | Ortofoto: Maa-amet 22.01.2021 |