

## Maaüksuse asukoht

Maakond Saare maakond	Vald / linn Muhu vald	Metskond
Kinnistu number 3743134	Kinnistu nimetus	

Number	Esitamise kp	Katastritunnus	Kvartal	Eraldis	Pindala (ha)	Tööliik	Maht (tm)	Otsuse kp	Otsus	Kehtiv kuni
50001185407	10.12.2025	47801:002:0019		2	1.52	lageraie	Ei kuvata	15.12.2025	JAH	14.12.2027
50001185406	10.12.2025	47801:002:0019		1	0.78	aegjätkne raie	Ei kuvata	15.12.2025	JAH	14.12.2027

## Registreerimisest keeldumise põhjused/soovitused/täiendavad tingimused

Metsateatis nr **50001185407**, katastritunnus 47801:002:0019, eraldis nr 2.

Keskkonnaamet juhib tähelepanu, et lageraielangile tuleb jätta metsaseadusega ja metsa majandamise eeskirjaga nõutud kogus seemnepuid ja säilikipuid ehk elustiku mitmekesisuse tagamiseks jäetavaid puid. Puud soovitame kasvama jätta gruppina.

Metsateatis vastab Metsaseaduse §41 lg 8<sup>1</sup> nõuetele. Otsust on võimalik vaidlustada 30 päeva jooksul teatavaks tegemisest arvates, esitades vaide Keskkonnaametile haldusmenetluse seaduses sätestatud korras või kaebuse halduskohtusse halduskohtumenetluse seadustikus sätestatud korras.

Looduskaitseaduse (LKS §55 lg 6<sup>1</sup>) alusel on keelatud looduslikult esinevate lindude tahtlik häirimine, eriti pesitsemise ja poegade üleskasvatamise ajal. Lindude pesitsemise tippaeg on aprilli keskpaigast suve keskpaigani. Lindude asustustihedus on reeglina kõrgem segametsades (laane-, salu- ja soovikumetsades) ning kasvab metsa vanuse tõustes.

Aitäh, et aitad hoida loodust ja elurikkust.

Metsateatis nr **50001185406**, katastritunnus 47801:002:0019, eraldis nr 1.

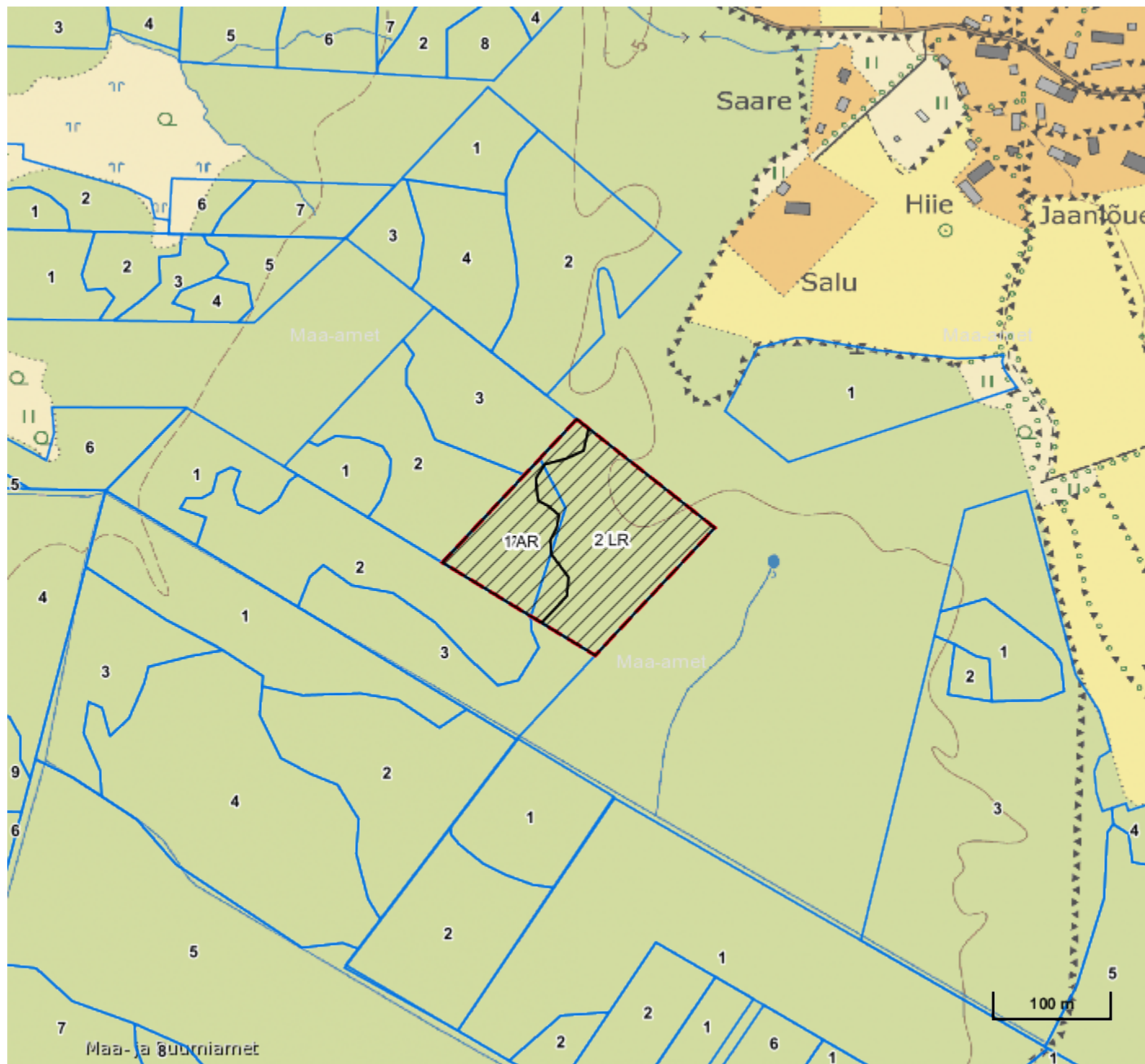
Lugupeetud metsateatise esitaja. Metsaseaduse § 30 lõike 2 kohaselt raiutakse aegjätkse raie korral uuendamisele kuulavas metsas puid hajali üle raielangile kahe või enama raiejärguna. Metsa majandamise eeskirja § 5 lõige 2 sätestab, et aegjätksel raiel ei tohi raiega viia puistu esimese rinde täiust pärast esimest raiejärku madalamale kui 30%. Aegjätkse raie korral järgida õigusaktiga sätestatud raiejärgse täiuse nõuet.

Metsateatis vastab Metsaseaduse §41 lg 8<sup>1</sup> nõuetele. Otsust on võimalik vaidlustada 30 päeva jooksul teatavaks tegemisest arvates, esitades vaide Keskkonnaametile haldusmenetluse seaduses sätestatud korras või kaebuse halduskohtusse halduskohtumenetluse seadustikus sätestatud korras.

Looduskaitseaduse (LKS §55 lg 6<sup>1</sup>) alusel on keelatud looduslikult esinevate lindude tahtlik häirimine, eriti pesitsemise ja poegade üleskasvatamise ajal. Lindude pesitsemise tippaeg on aprilli keskpaigast suve keskpaigani. Lindude asustustihedus on reeglina kõrgem segametsades (laane-, salu- ja soovikumetsades) ning kasvab metsa vanuse tõustes.

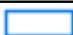



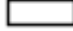
Aitäh, et aitad hoida loodust ja elurikkust.

Katastritunnus 47801:002:0019



**Legend**

**1:5000**

Kaardikiht	
	Põhikaart: Maa-amet 10.06.2026
	Metsaregister: Eraldised 10.06.2026
	Maakatastri andmed 10.06.2026
	Metsaregister: Metsateatised 10.06.2026
	Metsaregister: Metsateatised (EI otsus) 10.06.2026
	Metsaregister: Kahjustusteatised 10.06.2026

Keskkonnaamet  
 Registrikood 70008658  
 Narva mnt 7a  
 15172 Tallinn, Eesti

telefon: 662 5999  
 e-post: klienditugi@keskkonnaamet.ee  
<http://www.keskkonnaamet.ee>