

## Maaüksuse asukoht

Maakond Võru maakond	Vald / linn Võru vald	Metskond
Kinnistu number 1310741	Kinnistu nimetus PURGE	

Number	Esitamise kp	Katastritunnus	Kvartal	Eraldis	Pindala (ha)	Tööliik	Maht (tm)	Otsuse kp	Otsus	Kehtiv kuni
50000590314	09.12.2021	87401:003:0650		24	0.81	lageraie	187	13.12.2021	JAH	12.12.2022
50000590316	09.12.2021	87401:003:0650		16	0.24	lageraie	64	13.12.2021	JAH	12.12.2022
50000590320	09.12.2021	87401:003:0650		15	1.80	harvendusraie	100	13.12.2021	JAH	12.12.2022
50000590318	09.12.2021	87401:003:0650		14	0.26	lageraie	60	13.12.2021	JAH	12.12.2022
50000590324	09.12.2021	87401:003:0650		7	0.96	lageraie	222	13.12.2021	JAH	12.12.2022
50000601218	01.01.2022	87401:003:0650		13	1.00	lageraie	174	03.01.2022	JAH	02.01.2023

## Registreerimisest keeldumise põhjused/soovitused/täiendavad tingimused

Metsateatis nr **50000590314**, katastritunnus 87401:003:0650, eraldis nr 24.

Metsateatis vastab Metsaseaduse §41 lg 8<sup>1</sup> nõuetele. Otsust on võimalik vaidlustada 30 päeva jooksul teatavaks tegemisest arvates, esitades vaide Keskkonnaametile haldusmenetluse seaduses sätestatud korras või kaebuse halduskohtusse halduskohtumenetluse seadustikus sätestatud korras.

Metsateatis nr **50000590316**, katastritunnus 87401:003:0650, eraldis nr 16.

Metsateatis vastab Metsaseaduse §41 lg 8<sup>1</sup> nõuetele. Otsust on võimalik vaidlustada 30 päeva jooksul teatavaks tegemisest arvates, esitades vaide Keskkonnaametile haldusmenetluse seaduses sätestatud korras või kaebuse halduskohtusse halduskohtumenetluse seadustikus sätestatud korras.

Metsateatis nr **50000590320**, katastritunnus 87401:003:0650, eraldis nr 15.

Lugupeetud metsateatise esitaja

Keskkonnaamet esitab Teile raie registreerimise ja tähelepanu juhtimise.

Keskkonnaamet juhib Teile tähelepanu sellele, et pärast harvendusraiet ei tohi puistu esimese rinde rinnaspindala olla väiksem metsaseaduse § 31 lg 2 alusel keskkonnaministri poolt määrusega nr 88 vastu võetud „Metsa majandamise eeskirja“ § 6 lg 2 määruse lisas nr 1 märgitust.

MS § 41 lg 7 ja 8 tulenevalt peab Keskkonnaamet hindama metsateatisega kavandatud tegevuse õigusaktide nõuetele vastavust ning kui kavandatud raie ei vasta õigusaktide nõuetele on Keskkonnaametil õigus selle registreerimisest keelduda.

Lugupidamisega

Meeta Uibo  
spetsialist

Tänu, et majandate metsa säästvalt.

Metsateatis vastab Metsaseaduse §41 lg 8<sup>1</sup> nõuetele. Otsust on võimalik vaidlustada 30 päeva jooksul teatavaks tegemisest arvates, esitades vaide Keskkonnaametile haldusmenetluse seaduses sätestatud korras või kaebuse halduskohtusse halduskohtumenetluse seadustikus sätestatud korras.

Metsateatis nr **50000590318**, katastritunnus 87401:003:0650, eraldis nr 14.

Metsateatis vastab Metsaseaduse §41 lg 8<sup>1</sup> nõuetele. Otsust on võimalik vaidlustada 30 päeva jooksul teatavaks tegemisest arvates, esitades vaide Keskkonnaametile haldusmenetluse seaduses sätestatud korras või kaebuse halduskohtusse halduskohtumenetluse seadustikus sätestatud korras.

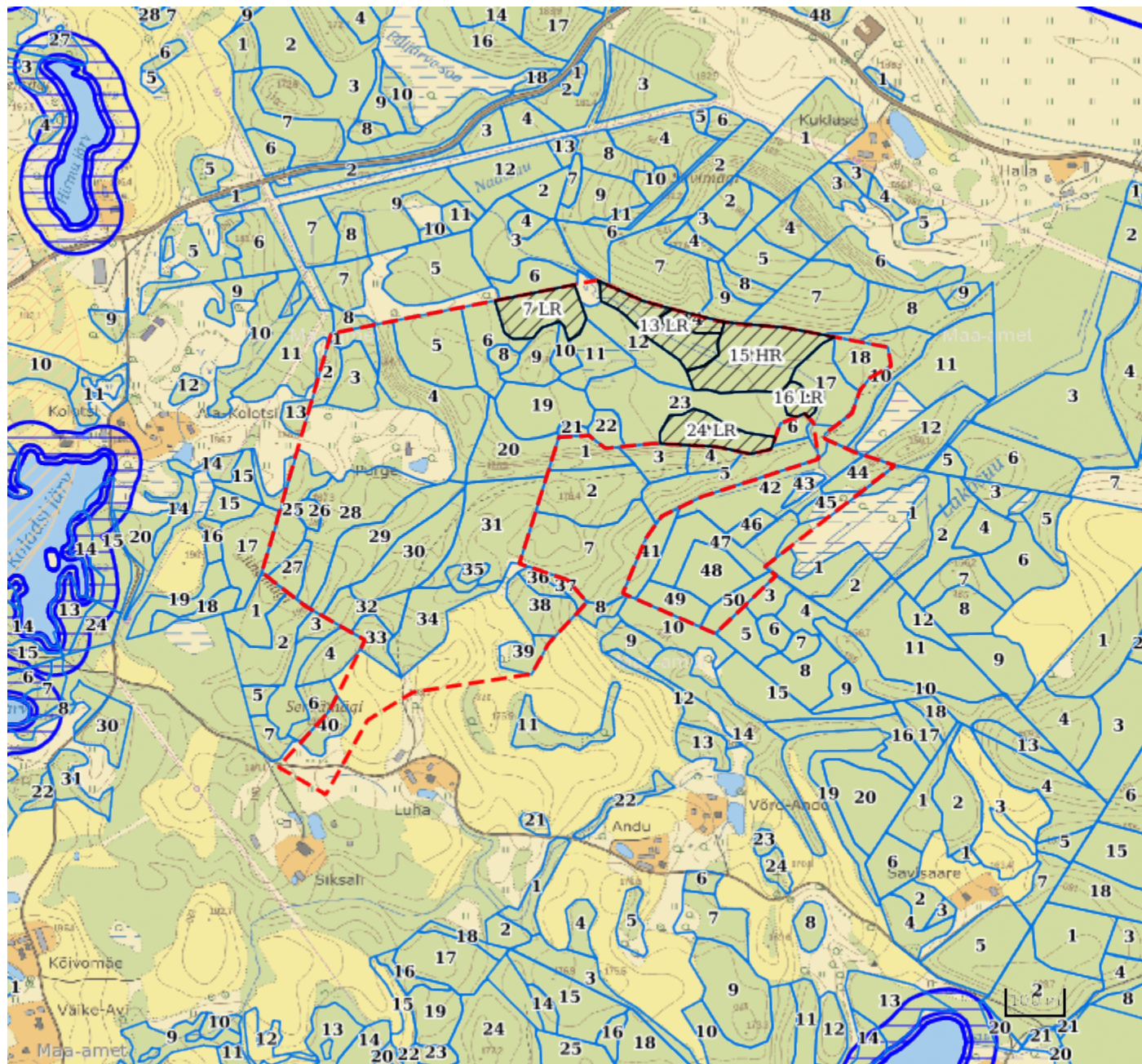
Metsateatis nr **50000590324**, katastritunnus 87401:003:0650, eraldis nr 7.

Metsateatis vastab Metsaseaduse §41 lg 8<sup>1</sup> nõuetele. Otsust on võimalik vaidlustada 30 päeva jooksul teatavaks tegemisest arvates, esitades vaide Keskkonnaametile haldusmenetluse seaduses sätestatud korras või kaebuse halduskohtusse halduskohtumenetluse seadustikus sätestatud korras.

Metsateatis nr **50000601218**, katastritunnus 87401:003:0650, eraldis nr 13.

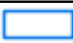




Metsateatis vastab Metsaseaduse §41 lg 8<sup>1</sup> nõuetele. Otsust on võimalik vaidlustada 30 päeva jooksul teatavaks tegemisest arvates, esitades vaide Keskkonnaametile haldusmenetluse seaduses sätestatud korras või kaebuse halduskohtusse halduskohtumenetluse seadustikus sätestatud korras.

Katastritunnus 87401:003:0650



Legend

1:10000

Kaardikiht	
	Põhikaart: Maa-amet 05.01.2022
	Metsaregister: Eraldised 05.01.2022
	Maa-amet: Katastriüksused 05.01.2022
	Metsaregister: Metsateatised 05.01.2022
	Metsaregister: Metsateatised (EI otsus) 05.01.2022
	Metsaregister: Kahjustusteatised 05.01.2022

Keskonnaamet  
 Registrikood 70008658  
 Narva mnt 7a  
 15172 Tallinn, Eesti

telefon: 662 5999  
 e-post: klienditugi@keskkonnaamet.ee  
<http://www.keskkonnaamet.ee>