

## Maaüksuse asukoht

Maakond Viljandi maakond	Vald / linn Mulgi vald	Metskond
Kinnistu number 3051439	Kinnistu nimetus Kallobi	

Number	Esitamise kp	Katastritunnus	Kvartal	Eraldis	Pindala (ha)	Tööliik	Maht (tm)	Otsuse kp	Otsus	Kehtiv kuni
50000673120	31.05.2022	60001:003:0091		31	1.29	lageraie	Ei kuvata	21.06.2022	JAH	20.06.2023
50000673122	31.05.2022	60001:003:0091		27	0.45	lageraie	Ei kuvata	21.06.2022	JAH	20.06.2023
50000673124	31.05.2022	60001:003:0091		26	0.95	lageraie	Ei kuvata	21.06.2022	JAH	20.06.2023
50000673126	31.05.2022	60001:003:0091		24	1.17	lageraie	Ei kuvata	21.06.2022	JAH	20.06.2023
50000673128	31.05.2022	60001:003:0091		17	1.17	lageraie	Ei kuvata	31.05.2022	JAH	30.05.2023
50000673130	31.05.2022	60001:003:0091		16	0.39	lageraie	Ei kuvata	31.05.2022	JAH	30.05.2023
50000673134	31.05.2022	60001:003:0091		14	1.68	lageraie	Ei kuvata	31.05.2022	JAH	30.05.2023
50000673654	01.06.2022	60001:003:0091		15	0.15	sanitaarraie	Ei kuvata	21.06.2022	JAH	20.06.2023

## Registreerimisest keeldumise põhjused/soovitused/täiendavad tingimused

Metsateatis nr **50000673120**, katastritunnus 60001:003:0091, eraldis nr 31.

Metsateatis vastab Metsaseaduse §41 lg 8<sup>1</sup> nõuetele. Otsust on võimalik vaidlustada 30 päeva jooksul teatavaks tegemisest arvates, esitades vaide Keskkonnaametile haldusmenetluse seaduses sätestatud korras või kaebuse halduskohtusse halduskohtumenetluse seadustikus sätestatud korras.

Looduskaitseaduse ( LKS §55 lg 6<sup>1</sup>) alusel on keelatud looduslikult esinevate lindude tahtlik häirimine, eriti pesitsemise ja poegade üleskasvatamise ajal. Lindude pesitsemise tippaeg on aprilli keskpaigast suve keskpaigani. Lindude asustustihedus on reeglina kõrgem segametsades (laane-, salu- ja soovikumetsades) ning kasvab metsa vanuse tõustes.

Aitäh, et aitad hoida loodust ja elurikkust.

Metsateatis nr **50000673122**, katastritunnus 60001:003:0091, eraldis nr 27.

Metsateatis vastab Metsaseaduse §41 lg 8<sup>1</sup> nõuetele. Otsust on võimalik vaidlustada 30 päeva jooksul teatavaks tegemisest arvates, esitades vaide Keskkonnaametile haldusmenetluse seaduses sätestatud korras või kaebuse halduskohtusse halduskohtumenetluse seadustikus sätestatud korras.

Looduskaitseaduse ( LKS §55 lg 6<sup>1</sup>) alusel on keelatud looduslikult esinevate lindude tahtlik häirimine, eriti pesitsemise ja poegade üleskasvatamise ajal. Lindude pesitsemise tippaeg on aprilli keskpaigast suve keskpaigani. Lindude asustustihedus on reeglina kõrgem segametsades (laane-, salu- ja soovikumetsades) ning kasvab metsa vanuse tõustes.

Aitäh, et aitad hoida loodust ja elurikkust.

Metsateatis nr **50000673124**, katastritunnus 60001:003:0091, eraldis nr 26.

Metsateatis vastab Metsaseaduse §41 lg 8<sup>1</sup> nõuetele. Otsust on võimalik vaidlustada 30 päeva jooksul teatavaks tegemisest arvates, esitades vaide Keskkonnaametile haldusmenetluse seaduses sätestatud korras või kaebuse halduskohtusse halduskohtumenetluse seadustikus sätestatud korras.

Looduskaitseaduse ( LKS §55 lg 6<sup>1</sup>) alusel on keelatud looduslikult esinevate lindude tahtlik häirimine, eriti pesitsemise ja poegade üleskasvatamise ajal. Lindude pesitsemise tippaeg on aprilli keskpaigast suve keskpaigani. Lindude asustustihedus on reeglina kõrgem segametsades (laane-, salu- ja soovikumetsades) ning kasvab metsa vanuse tõustes.

Aitäh, et aitad hoida loodust ja elurikkust.

Metsateatis nr **50000673126**, katastritunnus 60001:003:0091, eraldis nr 24.

Metsateatis vastab Metsaseaduse §41 lg 8<sup>1</sup> nõuetele. Otsust on võimalik vaidlustada 30 päeva jooksul teatavaks tegemisest arvates, esitades vaide Keskkonnaametile haldusmenetluse seaduses sätestatud korras või kaebuse halduskohtusse halduskohtumenetluse seadustikus sätestatud korras.

Looduskaitseseaduse ( LKS §55 lg 6<sup>1</sup>) alusel on keelatud looduslikult esinevate lindude tahtlik häirimine, eriti pesitsemise ja poegade üleskasvatamise ajal. Lindude pesitsemise tippaeg on aprilli keskpaigast suve keskpaigani. Lindude asustustihedus on reeglina kõrgem segametsades (laane-, salu- ja soovikumetsades) ning kasvab metsa vanuse tõustes.

Aitäh, et aitad hoida loodust ja elurikkust.

Metsateatis nr **50000673128**, katastritunnus 60001:003:0091, eraldis nr 17.

Metsateatis vastab Metsaseaduse §41 lg 8<sup>1</sup> nõuetele. Otsust on võimalik vaidlustada 30 päeva jooksul teatavaks tegemisest arvates, esitades vaide Keskkonnaametile haldusmenetluse seaduses sätestatud korras või kaebuse halduskohtusse halduskohtumenetluse seadustikus sätestatud korras.

Looduskaitseseaduse ( LKS §55 lg 6<sup>1</sup>) alusel on keelatud looduslikult esinevate lindude tahtlik häirimine, eriti pesitsemise ja poegade üleskasvatamise ajal. Lindude pesitsemise tippaeg on aprilli keskpaigast suve keskpaigani. Lindude asustustihedus on reeglina kõrgem segametsades (laane-, salu- ja soovikumetsades) ning kasvab metsa vanuse tõustes.

Aitäh, et aitad hoida loodust ja elurikkust.

Metsateatis nr **50000673130**, katastritunnus 60001:003:0091, eraldis nr 16.

Metsateatis vastab Metsaseaduse §41 lg 8<sup>1</sup> nõuetele. Otsust on võimalik vaidlustada 30 päeva jooksul teatavaks tegemisest arvates, esitades vaide Keskkonnaametile haldusmenetluse seaduses sätestatud korras või kaebuse halduskohtusse halduskohtumenetluse seadustikus sätestatud korras.

Looduskaitseseaduse ( LKS §55 lg 6<sup>1</sup>) alusel on keelatud looduslikult esinevate lindude tahtlik häirimine, eriti pesitsemise ja poegade üleskasvatamise ajal. Lindude pesitsemise tippaeg on aprilli keskpaigast suve keskpaigani. Lindude asustustihedus on reeglina kõrgem segametsades (laane-, salu- ja soovikumetsades) ning kasvab metsa vanuse tõustes.

Aitäh, et aitad hoida loodust ja elurikkust.

Metsateatis nr **50000673134**, katastritunnus 60001:003:0091, eraldis nr 14.

Lugupeetud metsateatise esitaja. Hoiatame, et kavandatud tööala kattub objektiga: Ranna või kalda veekaitsevöönd; Kolube talu Tulenevalt Metsaseaduse § 41 lg 7, Veeseaduse §117 lg 2, § 119 p 2 ja 6, § 121 lg 1 ja 2 järgida raietel järgnevaid tingimusi ja soovitusi. Tingimused: 1. Tööde tegemisel on keelatud raiejäätmete jätmise veekogusse (alus: Veeseadus § 117 lg 2) 2. Ei ole lubatud veekogu läbimine mootorsõidukiga (alus: Veeseadus §119 p 6) Soovitused: 1. Vee-elustiku häiringute ning pinnase kahjustamise vältimiseks on soovitatav teostada raietöid võimalusel külmunud pinnasega. 2. Uuendusraietel soovitate säilitada veekogu veekaitsevööndis maksimaalselt alusmetsa ja põõsarinnet. Soovitus ei kehti maaparandussüsteemi ehitamiseks ja hoiuks alus: Veeseadus § 119 p 2

Lugupeetud metsateatise esitaja. Hoiatame, et kavandatud tööala kattub objektiga: Ranna või kalda veekaitsevöönd; Nuudsaku oja Tulenevalt Metsaseaduse § 41 lg 7, Veeseaduse §117 lg 2, § 119 p 2 ja 6, § 121 lg 1 ja 2 järgida raietel järgnevaid tingimusi ja soovitusi. Tingimused: 1. Tööde tegemisel on keelatud raiejäätmete jätmise veekogusse (alus: Veeseadus § 117 lg 2) 2. Ei ole lubatud veekogu läbimine mootorsõidukiga (alus: Veeseadus §119 p 6) Soovitused: 1. Vee-elustiku häiringute ning pinnase kahjustamise vältimiseks on soovitatav teostada raietöid võimalusel külmunud pinnasega. 2. Uuendusraietel soovitate säilitada veekogu veekaitsevööndis maksimaalselt alusmetsa ja põõsarinnet. Soovitus ei kehti maaparandussüsteemi ehitamiseks ja hoiuks alus: Veeseadus § 119 p 2

Tee kaitsevööndis on keelatud teha metsa lageraiet (EhS § 72 lg 1 p 4). Kaitsevööndis kehtivatest piirangutest võib kõrvale kalduda ehitise omaniku nõusolekul (EhS § 70 lg 3).

Transpordiamet ehitise omanikuna on andnud loa kaitsevööndis lageraiete teostamiseks järgmistel tingimustel:

- Seemne ja säilikpuude kaugus teest peab puu murdumisel välistama selle sattumise riigiteele.

- Juhul, kui lageraie teostamise järgselt soovitakse raiutud ala metsastamist teostada lähemal kui 15m riigitee välimise sõiduraja servast, tuleb see Transpordiametiga täiendavalt kooskõlastada.
- Metsamaterjali ladustamiseks lähemale kui 15m äärmise sõiduraja servast tuleb taotleda nõusolek Transpordiametist. Tee kaitse ja liiklusohutuse kaalutlusel võib Transpordiamet nõusolekust keelduda.
- Raietöödega seotud liikluskorralduse muudatused tuleb kooskõlastada Transpordiametiga.
- Nõusolek ajutiste juurdepääsuteede rajamiseks ning metsamaterjali laadimistöde teostamiseks riigiteelt tuleb taotleda Transpordiametist. Tee kaitse ja liiklusohutuse kaalutlusel ning võib Transpordiamet nõusolekust keelduda.

Soovitused:  
Juhtudel, kui lageraie teostamise järgselt jäävad riigitee äärde (transpordimaale) üksikud puud, palume sellest teavitada Transpordiametit.

Metsateatis vastab Metsaseaduse §41 lg 8<sup>1</sup> nõuetele. Otsust on võimalik vaidlustada 30 päeva jooksul teatavaks tegemisest arvates, esitades vaide Keskkonnaametile haldusmenetluse seaduses sätestatud korras või kaebuse halduskohtusse halduskohtumenetluse seadustikus sätestatud korras.

Looduskaitseseaduse ( LKS §55 lg 6<sup>1</sup>) alusel on keelatud looduslikult esinevate lindude tahtlik häirimine, eriti pesitsemise ja poegade üleskasvatamise ajal. Lindude pesitsemise tippaeg on aprilli keskpaigast suve keskpaigani. Lindude asustustihedus on reeglina kõrgem segametsades (laane-, salu- ja soovikumetsades) ning kasvab metsa vanuse tõustes.

Aitäh, et aitad hoida loodust ja elurikkust.

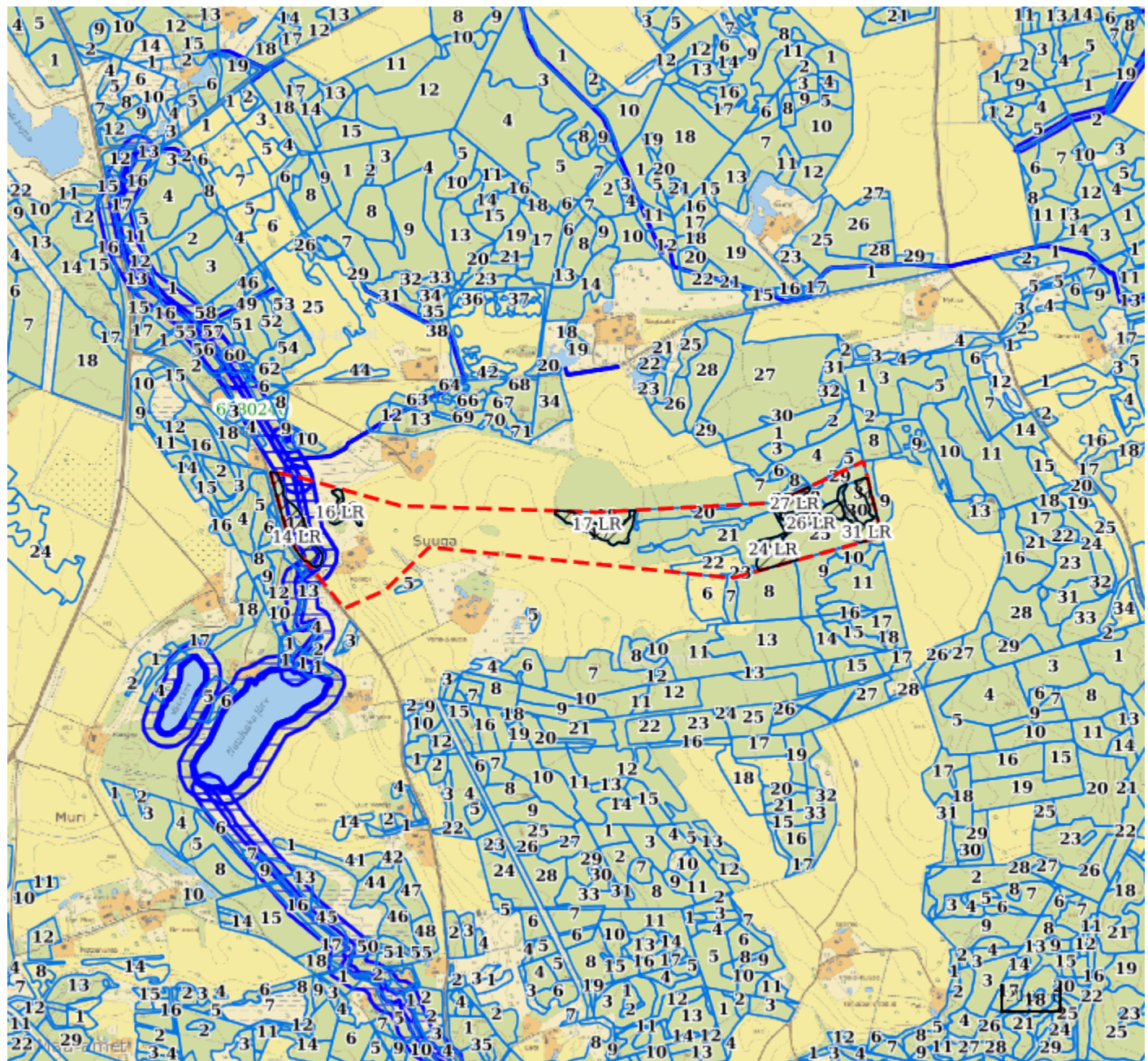
Metsateatis nr **50000673654**, katastritunnus 60001:003:0091, eraldis nr 15.

Metsateatis vastab Metsaseaduse §41 lg 8<sup>1</sup> nõuetele. Otsust on võimalik vaidlustada 30 päeva jooksul teatavaks tegemisest arvates, esitades vaide Keskkonnaametile haldusmenetluse seaduses sätestatud korras või kaebuse halduskohtusse halduskohtumenetluse seadustikus sätestatud korras.

Looduskaitseseaduse ( LKS §55 lg 6<sup>1</sup>) alusel on keelatud looduslikult esinevate lindude tahtlik häirimine, eriti pesitsemise ja poegade üleskasvatamise ajal. Lindude pesitsemise tippaeg on aprilli keskpaigast suve keskpaigani. Lindude asustustihedus on reeglina kõrgem segametsades (laane-, salu- ja soovikumetsades) ning kasvab metsa vanuse tõustes.






Aitäh, et aitad hoida loodust ja elurikkust.

Katastritunnus 60001:003:0091



Legend

1:20000

Kaardikiht	
	Põhikaart: Maa-amet 03.07.2022
	Metsaregister: Eraldised 03.07.2022
	Maa-amet: Katastriüksused 03.07.2022
	Metsaregister: Metsateatised 03.07.2022
	Metsaregister: Metsateatised (EI otsus) 03.07.2022
	Metsaregister: Kahjustusteatised 03.07.2022

Keskkonnaamet  
 Registrikood 70008658  
 Narva mnt 7a  
 15172 Tallinn, Eesti

telefon: 662 5999  
 e-post: klienditugi@keskkonnaamet.ee  
<http://www.keskkonnaamet.ee>