

Maaüksuse asukoht

Maakond Viljandi maakond	Vald / linn Põhja-Sakala vald	Metsakond
Kinnistu number 196239	Kinnistu nimetus IMMA	

Number	Esitamise kp	Katastritunnus	Kvartal	Eraldis	Pindala (ha)	Tööliik	Maht (tm)	Otsuse kp	Otsus	Kehtiv kuni
50000476827	24.03.2021	54502:001:0070		1	0.51	lageraie	145	24.03.2021	JAH	23.03.2022
50000476829	24.03.2021	54502:001:0070		2	0.30	lageraie	55	24.03.2021	JAH	23.03.2022
50000476831	24.03.2021	54502:001:0070		3	1.06	lageraie	233	24.03.2021	JAH	23.03.2022
50000476833	24.03.2021	54502:001:0070		5	0.40	lageraie	91	24.03.2021	JAH	23.03.2022
50000476837	24.03.2021	54502:001:0070		7	0.34	lageraie	21	24.03.2021	JAH	23.03.2022
50000476839	24.03.2021	54502:001:0070		8	0.98	lageraie	288	24.03.2021	JAH	23.03.2022
50000476847	24.03.2021	54502:001:0070		13	0.46	lageraie	124	24.03.2021	JAH	23.03.2022
50000476849	24.03.2021	54502:001:0070		14	1.04	lageraie	263	24.03.2021	JAH	23.03.2022
50000476851	24.03.2021	54502:001:0070		16	0.11	lageraie	32	24.03.2021	JAH	23.03.2022
50000476853	24.03.2021	54502:001:0070		17	0.17	lageraie	39	24.03.2021	JAH	23.03.2022
50000476855	24.03.2021	54502:001:0070		19	0.48	lageraie	66	24.03.2021	JAH	23.03.2022
50000476857	24.03.2021	54502:001:0070		20	0.43	lageraie	125	24.03.2021	JAH	23.03.2022
50000476859	24.03.2021	54502:001:0070		21	0.39	lageraie	85	24.03.2021	JAH	23.03.2022
50000476861	24.03.2021	54502:001:0070		22	0.72	lageraie	162	24.03.2021	JAH	23.03.2022
50000476863	24.03.2021	54502:001:0070		23	0.65	lageraie	145	24.03.2021	JAH	23.03.2022
50000476865	24.03.2021	54502:001:0070		25	0.23	lageraie	60	24.03.2021	JAH	23.03.2022
50000476867	24.03.2021	54502:001:0070		27	0.27	lageraie	45	24.03.2021	JAH	23.03.2022
50000476869	24.03.2021	54502:001:0070		28	0.18	lageraie	55	24.03.2021	JAH	23.03.2022
50000476871	24.03.2021	54502:001:0070		29	0.34	lageraie	74	24.03.2021	JAH	23.03.2022
50000476873	24.03.2021	54502:001:0070		31	0.51	lageraie	129	24.03.2021	JAH	23.03.2022
50000476875	24.03.2021	54502:001:0070		32	0.40	lageraie	111	24.03.2021	JAH	23.03.2022
50000476877	24.03.2021	54502:001:0070		35	0.55	lageraie	114	24.03.2021	JAH	23.03.2022
50000476883	24.03.2021	54502:001:0070		39	0.24	lageraie	37	24.03.2021	JAH	23.03.2022
50000476885	24.03.2021	54502:001:0070		41	0.58	lageraie	73	24.03.2021	JAH	23.03.2022
50000476887	24.03.2021	54502:001:0070		42	0.08	lageraie	23	24.03.2021	JAH	23.03.2022
50000476889	24.03.2021	54502:001:0070		43	0.19	lageraie	36	24.03.2021	JAH	23.03.2022
50000476959	24.03.2021	54502:001:0070		6	0.46	sanitaarraie	20	24.03.2021	JAH	23.03.2022

Registreerimisest keeldumise põhjused/soovitused/täiendavad tingimused

Metsateatis nr **50000476827**, katastritunnus 54502:001:0070, eraldis nr 1.

Metsateatis vastab Metsaseaduse §41 lg 8¹ nõuetele. Otsust on võimalik vaidlustada 30 päeva jooksul teatavaks tegemisest arvates, esitades vaide Keskkonnaametile haldusmenetluse seaduses sätestatud korras või kaebuse halduskohtusse halduskohtumenetluse seadustikus sätestatud korras.

Metsateatis nr **50000476829**, katastritunnus 54502:001:0070, eraldis nr 2.

Metsateatis vastab Metsaseaduse §41 lg 8¹ nõuetele. Otsust on võimalik vaidlustada 30 päeva jooksul teatavaks tegemisest arvates, esitades vaide Keskkonnaametile haldusmenetluse seaduses sätestatud korras või kaebuse halduskohtusse halduskohtumenetluse seadustikus sätestatud korras.

Metsateatis nr **50000476831**, katastritunnus 54502:001:0070, eraldis nr 3.

Metsateatis vastab Metsaseaduse §41 lg 8¹ nõuetele. Otsust on võimalik vaidlustada 30 päeva jooksul teatavaks tegemisest arvates, esitades vaide Keskkonnaametile haldusmenetluse seaduses sätestatud korras või kaebuse halduskohtusse halduskohtumenetluse seadustikus sätestatud korras.

Metsateatis nr **50000476833**, katastritunnus 54502:001:0070, eraldis nr 5.

Metsateatis vastab Metsaseaduse §41 lg 8¹ nõuetele. Otsust on võimalik vaidlustada 30 päeva jooksul teatavaks tegemisest arvates, esitades vaide Keskkonnaametile haldusmenetluse seaduses sätestatud korras või kaebuse halduskohtusse halduskohtumenetluse seadustikus sätestatud korras.

Metsateatis nr **50000476837**, katastritunnus 54502:001:0070, eraldis nr 7.

Metsateatis vastab Metsaseaduse §41 lg 8¹ nõuetele. Otsust on võimalik vaidlustada 30 päeva jooksul teatavaks tegemisest arvates, esitades vaide Keskkonnaametile haldusmenetluse seaduses sätestatud korras või kaebuse halduskohtusse halduskohtumenetluse seadustikus sätestatud korras.

Metsateatis nr **50000476839**, katastritunnus 54502:001:0070, eraldis nr 8.

Metsateatis vastab Metsaseaduse §41 lg 8¹ nõuetele. Otsust on võimalik vaidlustada 30 päeva jooksul teatavaks tegemisest arvates, esitades vaide Keskkonnaametile haldusmenetluse seaduses sätestatud korras või kaebuse halduskohtusse halduskohtumenetluse seadustikus sätestatud korras.

Metsateatis nr **50000476847**, katastritunnus 54502:001:0070, eraldis nr 13.

Metsateatis vastab Metsaseaduse §41 lg 8¹ nõuetele. Otsust on võimalik vaidlustada 30 päeva jooksul teatavaks tegemisest arvates, esitades vaide Keskkonnaametile haldusmenetluse seaduses sätestatud korras või kaebuse halduskohtusse halduskohtumenetluse seadustikus sätestatud korras.

Metsateatis nr **50000476849**, katastritunnus 54502:001:0070, eraldis nr 14.

Metsateatis vastab Metsaseaduse §41 lg 8¹ nõuetele. Otsust on võimalik vaidlustada 30 päeva jooksul teatavaks tegemisest arvates, esitades vaide Keskkonnaametile haldusmenetluse seaduses sätestatud korras või kaebuse halduskohtusse halduskohtumenetluse seadustikus sätestatud korras.

Metsateatis nr **50000476851**, katastritunnus 54502:001:0070, eraldis nr 16.

Metsateatis vastab Metsaseaduse §41 lg 8¹ nõuetele. Otsust on võimalik vaidlustada 30 päeva jooksul teatavaks tegemisest arvates, esitades vaide Keskkonnaametile haldusmenetluse seaduses sätestatud korras või kaebuse halduskohtusse halduskohtumenetluse seadustikus sätestatud korras.

Metsateatis nr **50000476853**, katastritunnus 54502:001:0070, eraldis nr 17.

Metsateatis vastab Metsaseaduse §41 lg 8¹ nõuetele. Otsust on võimalik vaidlustada 30 päeva jooksul teatavaks tegemisest arvates, esitades vaide Keskkonnaametile haldusmenetluse seaduses sätestatud korras või kaebuse halduskohtusse halduskohtumenetluse seadustikus sätestatud korras.

Metsateatis nr **50000476855**, katastritunnus 54502:001:0070, eraldis nr 19.

Metsateatis vastab Metsaseaduse §41 lg 8¹ nõuetele. Otsust on võimalik vaidlustada 30 päeva jooksul teatavaks tegemisest arvates, esitades vaide Keskkonnaametile haldusmenetluse seaduses sätestatud korras või kaebuse halduskohtusse halduskohtumenetluse seadustikus sätestatud korras.

Metsateatis nr **50000476857**, katastritunnus 54502:001:0070, eraldis nr 20.

Metsateatis vastab Metsaseaduse §41 lg 8¹ nõuetele. Otsust on võimalik vaidlustada 30 päeva jooksul teatavaks tegemisest arvates, esitades vaide Keskkonnaametile haldusmenetluse seaduses sätestatud korras või kaebuse halduskohtusse halduskohtumenetluse seadustikus sätestatud korras.

Metsateatis nr **50000476859**, katastritunnus 54502:001:0070, eraldis nr 21.

Metsateatis vastab Metsaseaduse §41 lg 8¹ nõuetele. Otsust on võimalik vaidlustada 30 päeva jooksul teatavaks tegemisest arvates, esitades vaide Keskkonnaametile haldusmenetluse seaduses sätestatud korras või kaebuse halduskohtusse halduskohtumenetluse seadustikus sätestatud korras.

Metsateatis nr **50000476861**, katastritunnus 54502:001:0070, eraldis nr 22.

Metsateatis vastab Metsaseaduse §41 lg 8¹ nõuetele. Otsust on võimalik vaidlustada 30 päeva jooksul teatavaks tegemisest arvates, esitades vaide Keskkonnaametile haldusmenetluse seaduses sätestatud korras või kaebuse halduskohtusse halduskohtumenetluse seadustikus sätestatud korras.

Metsateatis nr **50000476863**, katastritunnus 54502:001:0070, eraldis nr 23.

Metsateatis vastab Metsaseaduse §41 lg 8¹ nõuetele. Otsust on võimalik vaidlustada 30 päeva jooksul teatavaks tegemisest arvates, esitades vaide Keskkonnaametile haldusmenetluse seaduses sätestatud korras või kaebuse halduskohtusse halduskohtumenetluse seadustikus sätestatud korras.

Metsateatis nr **50000476865**, katastritunnus 54502:001:0070, eraldis nr 25.

Metsateatis vastab Metsaseaduse §41 lg 8¹ nõuetele. Otsust on võimalik vaidlustada 30 päeva jooksul teatavaks tegemisest arvates, esitades vaide Keskkonnaametile haldusmenetluse seaduses sätestatud korras või kaebuse halduskohtusse halduskohtumenetluse seadustikus sätestatud korras.

Metsateatis nr **50000476867**, katastritunnus 54502:001:0070, eraldis nr 27.

Metsateatis vastab Metsaseaduse §41 lg 8¹ nõuetele. Otsust on võimalik vaidlustada 30 päeva jooksul teatavaks tegemisest arvates, esitades vaide Keskkonnaametile haldusmenetluse seaduses sätestatud korras või kaebuse halduskohtusse halduskohtumenetluse seadustikus sätestatud korras.

Metsateatis nr **50000476869**, katastritunnus 54502:001:0070, eraldis nr 28.

Metsateatis vastab Metsaseaduse §41 lg 8¹ nõuetele. Otsust on võimalik vaidlustada 30 päeva jooksul teatavaks tegemisest arvates, esitades vaide Keskkonnaametile haldusmenetluse seaduses sätestatud korras või kaebuse halduskohtusse halduskohtumenetluse seadustikus sätestatud korras.

Metsateatis nr **50000476871**, katastritunnus 54502:001:0070, eraldis nr 29.

Metsateatis vastab Metsaseaduse §41 lg 8¹ nõuetele. Otsust on võimalik vaidlustada 30 päeva jooksul teatavaks tegemisest arvates, esitades vaide Keskkonnaametile haldusmenetluse seaduses sätestatud korras või kaebuse halduskohtusse halduskohtumenetluse seadustikus sätestatud korras.

Metsateatis nr **50000476873**, katastritunnus 54502:001:0070, eraldis nr 31.

Metsateatis vastab Metsaseaduse §41 lg 8¹ nõuetele. Otsust on võimalik vaidlustada 30 päeva jooksul teatavaks tegemisest arvates, esitades vaide Keskkonnaametile haldusmenetluse seaduses sätestatud korras või kaebuse halduskohtusse halduskohtumenetluse seadustikus sätestatud korras.

Metsateatis nr **50000476875**, katastritunnus 54502:001:0070, eraldis nr 32.

Metsateatis vastab Metsaseaduse §41 lg 8¹ nõuetele. Otsust on võimalik vaidlustada 30 päeva jooksul teatavaks tegemisest arvates, esitades vaide Keskkonnaametile haldusmenetluse seaduses sätestatud korras või kaebuse halduskohtusse halduskohtumenetluse seadustikus sätestatud korras.

Metsateatis nr **50000476877**, katastritunnus 54502:001:0070, eraldis nr 35.

Metsateatis vastab Metsaseaduse §41 lg 8¹ nõuetele. Otsust on võimalik vaidlustada 30 päeva jooksul teatavaks tegemisest arvates, esitades vaide Keskkonnaametile haldusmenetluse seaduses sätestatud korras või kaebuse halduskohtusse halduskohtumenetluse seadustikus sätestatud korras.

Metsateatis nr **50000476883**, katastritunnus 54502:001:0070, eraldis nr 39.

Metsateatis vastab Metsaseaduse §41 lg 8¹ nõuetele. Otsust on võimalik vaidlustada 30 päeva jooksul teatavaks tegemisest arvates, esitades vaide Keskkonnaametile haldusmenetluse seaduses sätestatud korras või kaebuse halduskohtusse halduskohtumenetluse seadustikus sätestatud korras.

Metsateatis nr **50000476885**, katastritunnus 54502:001:0070, eraldis nr 41.

Metsateatis vastab Metsaseaduse §41 lg 8¹ nõuetele. Otsust on võimalik vaidlustada 30 päeva jooksul teatavaks tegemisest arvates, esitades vaide Keskkonnaametile haldusmenetluse seaduses sätestatud korras või kaebuse halduskohtusse halduskohtumenetluse seadustikus sätestatud korras.

Metsateatis nr **50000476887**, katastritunnus 54502:001:0070, eraldis nr 42.

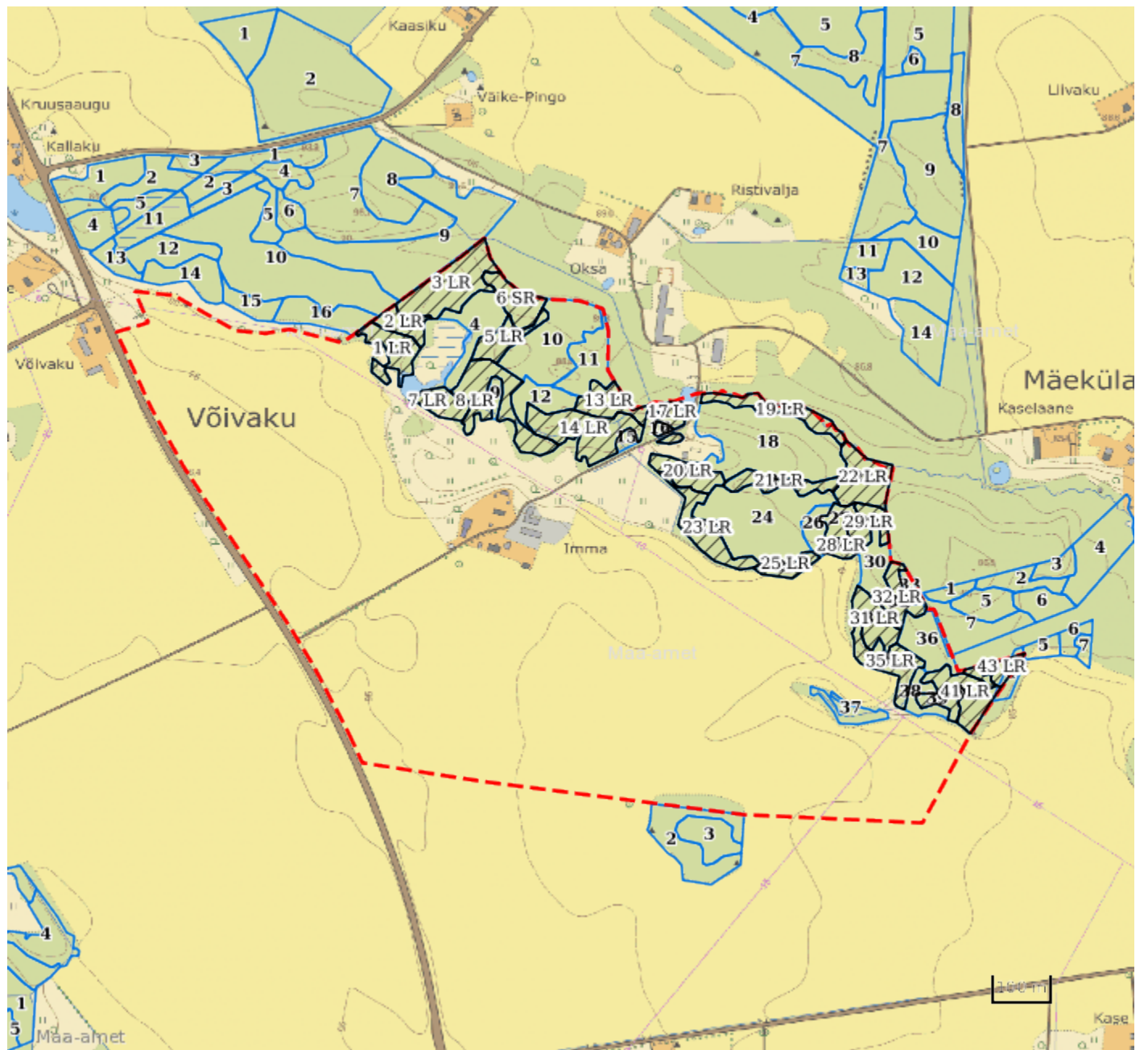
Metsateatis vastab Metsaseaduse §41 lg 8¹ nõuetele. Otsust on võimalik vaidlustada 30 päeva jooksul teatavaks tegemisest arvates, esitades vaide Keskkonnaametile haldusmenetluse seaduses sätestatud korras või kaebuse halduskohtusse halduskohtumenetluse seadustikus sätestatud korras.

Metsateatis nr **50000476889**, katastritunnus 54502:001:0070, eraldis nr 43.

Metsateatis vastab Metsaseaduse §41 lg 8¹ nõuetele. Otsust on võimalik vaidlustada 30 päeva jooksul teatavaks tegemisest arvates, esitades vaide Keskkonnaametile haldusmenetluse seaduses sätestatud korras või kaebuse halduskohtusse halduskohtumenetluse seadustikus sätestatud korras.






Metsateatis nr **50000476959**, katastritunnus 54502:001:0070, eraldis nr 6.

Metsateatis vastab Metsaseaduse §41 lg 8¹ nõuetele. Otsust on võimalik vaidlustada 30 päeva jooksul teatavaks tegemisest arvates, esitades vaide Keskkonnaametile haldusmenetluse seaduses sätestatud korras või kaebuse halduskohtusse halduskohtumenetluse seadustikus sätestatud korras.



Legend

1:10000

Kaardikiht	
	Põhikaart: Maa-amet 07.04.2021
	Metsaregister: Eraldised 07.04.2021
	Maa-amet: Katastriüksused 07.04.2021
	Metsaregister: Metsateatised 07.04.2021
	Metsaregister: Metsateatised (EI otsus) 07.04.2021
	Metsaregister: Kahjustusteatised 07.04.2021

Keskkonnaamet
 Registrikood 70008658
 Narva mnt 7a
 15172 Tallinn, Eesti

telefon: 662 5999
 e-post: klienditugi@keskkonnaamet.ee
<http://www.keskkonnaamet.ee>