

## Metsaregister

## Katastritunnus 54502:001:0070

<b>Maakond</b>	Viljandi maakond	<b>Metsakorraldusettevõte</b>	Osaühing Metsakorralduse büroo		
<b>Vald</b>	Põhja-Sakala vald	<b>Metsakorraldaja</b>	Aarne Suu		
<b>Üksus</b>	IMMA	<b>Inventeerimise kuupäev</b>	02.03.2021		
<b>Katastritunnus</b>	54502:001:0070	<b>Registrikande kuupäev</b>	18.03.2021		
<b>Kvartal</b>		<b>Maht</b>	<b>Täius</b>	<b>Rinnaspindala</b>	
<b>Eraldis</b>	1	<b>Rinne</b>	<b>tm</b>	<b>tm/ha</b>	<b>%</b>
<b>Pindala</b>	0.51 ha	<b>Esimene</b>	147	289	71
<b>Kõrgusindeks</b>	29.9	<b>Teine</b>	0		0
<b>Boniteediklass</b>	I	<b>Üksikpuud</b>	0	0	
<b>Kasvukohatüüp</b>	naadi	<b>Kokku</b>	147	289	
<b>Kuivendus</b>	ei	<b>Surnud mets</b>	0	0	
<b>Peapuuliik</b>	kask	<b>Lamapuit</b>	0	0	
<b>Arenguklass</b>	küps mets	<b>Juurdekasv</b>	2	4	
<b>Keskmine vanus</b>	71	<b>Põõsarinde liitus (%)</b>	0		
<b>Raievanus</b>	61				
<b>Keskmine diameeter</b>	25				
<b>Tuleohuklass</b>	IV				

Rinne	%	Puuliik	Tekke- aasta	Vanus (a)	Jooksev vanus (a)	Kõrgus (m)	Läbimõõt (cm)	Rinnas- pindala (m <sup>2</sup> /ha)	Tekke- viis	Maht (tm)	Maht (tm/ha)	Puude arv (tk/ha)
esimene	80	kask	1951	70	70	27	25	18.8	S	118	231	383
esimene	20	kuusk	1931	90	90	27	34	4.5	S	30	58	49

Töö liik	Järjekord	Töö aasta	Rinne	Puuliik	Vanus (a)	Raieprotsent	Kogus (tm)
kultuuride hooldamine	esimene						
istutamine	esimene			kuusk			
lageraie	esimene		esimene	kuusk	90	100	30
lageraie	esimene		esimene	kask	70	98	115
maapinna mineraliseerimine	esimene						

<b>Maakond</b>	Viljandi maakond	<b>Metsakorraldusettevõte</b>	Osaühing Metsakorralduse büroo		
<b>Vald</b>	Põhja-Sakala vald	<b>Metsakorraldaja</b>	Aarne Suu		
<b>Üksus</b>	IMMA	<b>Inventeerimise kuupäev</b>	02.03.2021		
<b>Katastritunnus</b>	54502:001:0070	<b>Registrikande kuupäev</b>	18.03.2021		
<b>Kvartal</b>		<b>Maht</b>	<b>Täius</b>	<b>Rinnaspindala</b>	
<b>Eraldis</b>	2	<b>Rinne</b>	<b>tm</b>	<b>tm/ha</b>	<b>%</b>
<b>Pindala</b>	0.3 ha	<b>Esimene</b>	56	187	60
<b>Kõrgusindeks</b>	26.1	<b>Teine</b>	0		0
<b>Boniteediklass</b>	II	<b>Üksikpuud</b>	0	0	
<b>Kasvukohatüüp</b>	jänese kapsa-kõdusoo	<b>Kokku</b>	56	187	
<b>Kuivendus</b>	ei	<b>Surnud mets</b>	0	0	
<b>Peapuuliik</b>	kask	<b>Lamapuit</b>	0	0	
<b>Arenguklass</b>	küps mets	<b>Juurdekasv</b>	1	4	
<b>Keskmine vanus</b>	71	<b>Põõsarinde liitus (%)</b>	0		
<b>Raievanus</b>	71				
<b>Keskmine diameeter</b>	22				
<b>Tuleohuklass</b>	V				

Rinne	%	Puuliik	Tekke- aasta	Vanus (a)	Jooksev vanus (a)	Kõrgus (m)	Läbimõõt (cm)	Rinnas- pindala (m <sup>2</sup> /ha)	Tekke- viis	Maht (tm)	Maht (tm/ha)	Puude arv (tk/ha)
esimene	80	kask	1951	70	70	23	22	14	S	45	150	369
esimene	20	kuusk	1941	80	80	21	24	3.6	S	11	37	79

Töö liik	Järjekord	Töö aasta	Rinne	Puuliik	Vanus (a)	Raieprotsent	Kogus (tm)
kultuuride hooldamine	esimene						
istutamine	esimene			kuusk			
lageraie	esimene		esimene	kuusk	80	100	11
lageraie	esimene		esimene	kask	70	98	44
maapinna mineraliseerimine	esimene						

<b>Maakond</b>	Viljandi maakond	<b>Metsakorraldusettevõte</b>	Osühing Metsakorralduse büroo		
<b>Vald</b>	Põhja-Sakala vald	<b>Metsakorraldaja</b>	Aarne Suu		
<b>Üksus</b>	IMMA	<b>Inventeerimise kuupäev</b>	02.03.2021		
<b>Katastritunnus</b>	54502:001:0070	<b>Registrikande kuupäev</b>	18.03.2021		
<b>Kvartal</b>		<b>Maht</b>	<b>Täius</b>	<b>Rinnaspindala</b>	
<b>Eraldis</b>	3	<b>Rinne</b>	<b>tm</b>	<b>tm/ha</b>	<b>%</b>
<b>Pindala</b>	1.06 ha	<b>Esimene</b>	237	224	62
<b>Kõrgusindeks</b>	29.6	<b>Teine</b>	0		0
<b>Boniteediklass</b>	I	<b>Üksikpuud</b>	0	0	
<b>Kasvukohatüüp</b>	angervaksa	<b>Kokku</b>	237	224	
<b>Kuivendus</b>	ei	<b>Surnud mets</b>	0	0	
<b>Peapuuliik</b>	kask	<b>Lamapuit</b>	0	0	
<b>Arenguklass</b>	küps mets	<b>Juurdekasv</b>	4	4	
<b>Keskmine vanus</b>	65	<b>Põõsarinde liitus (%)</b>	0		
<b>Raievanus</b>	60				
<b>Keskmine diameeter</b>	24				
<b>Tuleohuklass</b>	V				

Rinne	%	Puuliik	Tekke- aasta	Vanus (a)	Jooksev vanus (a)	Kõrgus (m)	Läbimõõt (cm)	Rinnas- pindala (m <sup>2</sup> /ha)	Tekke- viis	Maht (tm)	Maht (tm/ha)	Puude arv (tk/ha)
esimene	95	kask	1956	65	65	26	24	17.9	S	226	213	397
esimene	3	hall lepp	1971	50	50	19	16	0.8	V	7	7	38
esimene	2	kuusk	1946	75	75	24	26	0.4	S	4	4	7

Töö liik	Järjekord	Töö aasta	Rinne	Puuliik	Vanus (a)	Raieprotsent	Kogus (tm)
kultuuride hooldamine	esimene						
istutamine	esimene			kuusk			
lageraie	esimene		esimene	kuusk	75	100	4
lageraie	esimene		esimene	hall lepp	50	100	7
lageraie	esimene		esimene	kask	65	98	221
maapinna mineraliseerimine	esimene						

<b>Maakond</b>	Viljandi maakond	<b>Metsakorraldusettevõte</b>	Osühing Metsakorralduse büroo		
<b>Vald</b>	Põhja-Sakala vald	<b>Metsakorraldaja</b>	Aarne Suu		
<b>Üksus</b>	IMMA	<b>Inventeerimise kuupäev</b>	02.03.2021		
<b>Katastritunnus</b>	54502:001:0070	<b>Registrikande kuupäev</b>	18.03.2021		
<b>Kvartal</b>		<b>Maht</b>	<b>Täius</b>	<b>Rinnaspindala</b>	
<b>Eraldis</b>	4	<b>Rinne</b>	<b>tm</b>	<b>tm/ha</b>	<b>%</b>
<b>Pindala</b>	0.72 ha	<b>Esimene</b>	140	194	80
<b>Kõrgusindeks</b>	26.6	<b>Teine</b>	0		0
<b>Boniteediklass</b>	II	<b>Üksikpuud</b>	0	0	
<b>Kasvukohatüüp</b>	jänese kapsa-kõdusoo	<b>Kokku</b>	140	194	
<b>Kuivendus</b>	ei	<b>Surnud mets</b>	0	0	
<b>Peapuuliik</b>	kask	<b>Lamapuit</b>	0	0	
<b>Arenguklass</b>	keskealine mets	<b>Juurdekasv</b>	4	6	
<b>Keskmine vanus</b>	50	<b>Põõsarinde liitus (%)</b>	0		
<b>Raievanus</b>	70				
<b>Keskmine diameeter</b>	16				
<b>Tuleohuklass</b>	V				

Rinne	%	Puuliik	Tekke- aasta	Vanus (a)	Jooksev vanus (a)	Kõrgus (m)	Läbimõõt (cm)	Rinnas- pindala (m <sup>2</sup> /ha)	Tekke- viis	Maht (tm)	Maht (tm/ha)	Puude arv (tk/ha)
esimene	95	kask	1971	50	50	20	16	19.6	S	132	184	975
esimene	5	hall lepp	1971	50	50	19	16	1.1	V	7	10	55

Töö liik	Järjekord	Töö aasta	Rinne	Puuliik	Vanus (a)	Raieprotsent	Kogus (tm)
harvendusraie	esimene		esimene	hall lepp	50	100	7
harvendusraie	esimene		esimene	kask	50	15	20

<b>Maakond</b>	Viljandi maakond	<b>Metsakorraldusettevõte</b>	Osühing Metsakorralduse büroo									
<b>Vald</b>	Põhja-Sakala vald	<b>Metsakorraldaja</b>	Aarne Suu									
<b>Üksus</b>	IMMA	<b>Inventeerimise kuupäev</b>	02.03.2021									
<b>Katastritunnus</b>	54502:001:0070	<b>Registrikande kuupäev</b>	18.03.2021									
<b>Kvartal</b>		<b>Maht</b>	<b>Täius</b>	<b>Rinnaspindala</b>								
<b>Eraldis</b>	5	<b>Rinne</b>	<b>tm</b>	<b>tm/ha</b>	<b>m<sup>2</sup>/ha</b>							
<b>Pindala</b>	0.4 ha	<b>Esimene</b>	84	210	65	21						
<b>Kõrgusindeks</b>	27.5	<b>Teine</b>	0		0	0						
<b>Boniteediklass</b>	I	<b>Üksikpuud</b>	10	25								
<b>Kasvukohatüüp</b>	naadi	<b>Kokku</b>	94	235								
<b>Kuivendus</b>	ei	<b>Surnud mets</b>	0	0								
<b>Peapuuliik</b>	hall lepp	<b>Lamapuit</b>	16	40								
<b>Arenguklass</b>	küps mets	<b>Juurdekasv</b>	1	3								
<b>Keskmine vanus</b>		<b>Põõsarinde liitus (%)</b>			0							
<b>Raievanus</b>												
<b>Keskmine diameeter</b>	20											
<b>Tuleohuklass</b>	IV											
<b>Rinne</b>	<b>%</b>	<b>Puuliik</b>	<b>Tekke- aasta</b>	<b>Vanus (a)</b>	<b>Jooksev vanus (a)</b>	<b>Kõrgus (m)</b>	<b>Läbimõõt (cm)</b>	<b>Rinnas- pindala (m<sup>2</sup>/ha)</b>	<b>Tekke- viis</b>	<b>Maht (tm)</b>	<b>Maht (tm/ha)</b>	<b>Puude arv (tk/ha)</b>
esimene	80	hall lepp	1966	55	55	22	20	17	V	67	168	540
esimene	10	kuusk	1956	65	65	20	22	2.1	S	8	21	55
esimene	10	kask	1961	60	60	24	22	1.9	S	8	21	50
üksikpuude	100	kask	1921	100	100	29	56	2	S	10	25	8
<b>Töö liik</b>	<b>Järjekord</b>	<b>Töö aasta</b>	<b>Rinne</b>	<b>Puuliik</b>	<b>Vanus (a)</b>	<b>Raieprotsent</b>	<b>Kogus (tm)</b>					
kultuuride hooldamine	esimene											
istutamine	esimene							kuusk				
lageraie	esimene		esimene	kask	60	70	6					
lageraie	esimene		esimene	hall lepp	55	100	67					
lageraie	esimene		esimene	kuusk	65	100	8					
lageraie	esimene		üksikpuude	kask	100	100	10					
maapinna mineraliseerimine	esimene											

<b>Maakond</b>	Viljandi maakond	<b>Metsakorraldusettevõte</b>	Osaühing Metsakorralduse büroo			
<b>Vald</b>	Põhja-Sakala vald	<b>Metsakorraldaja</b>	Aarne Suu			
<b>Üksus</b>	IMMA	<b>Inventeerimise kuupäev</b>	02.03.2021			
<b>Katastritunnus</b>	54502:001:0070	<b>Registrikande kuupäev</b>	18.03.2021			
<b>Kvartal</b>		<b>Maht</b>	<b>Täius</b>	<b>Rinnaspindala</b>		
<b>Eraldis</b>	6	<b>Rinne</b>	<b>tm</b>	<b>tm/ha</b>	<b>%</b>	<b>m<sup>2</sup>/ha</b>
<b>Pindala</b>	0.46 ha	<b>Esimene</b>	174	379	73	29
<b>Kõrgusindeks</b>	31.6	<b>Teine</b>	0		0	0
<b>Boniteediklass</b>	Ia	<b>Üksikpuud</b>	0	0		
<b>Kasvukohatüüp</b>	jänese kapsa	<b>Kokku</b>	174	379		
<b>Kuivendus</b>	ei	<b>Surnud mets</b>	5	10		
<b>Peapuuliik</b>	haab	<b>Lamapuit</b>	14	30		
<b>Arenguklass</b>	küps mets	<b>Juurdekasv</b>	2	5		
<b>Keskmine vanus</b>	84	<b>Pöösarinde liitus (%)</b>			0	
<b>Raievanus</b>	42					
<b>Keskmine diameeter</b>	38					
<b>Tulehuklass</b>	IV					

Rinne	%	Puuliik	Tekke- aasta	Vanus (a)	Jooksev vanus (a)	Kõrgus (m)	Läbimõõt (cm)	Rinnas- pindala (m <sup>2</sup> /ha)	Tekke- viis	Maht (tm)	Maht (tm/ha)	Puude arv (tk/ha)
esimene	50	haab	1941	80	80	30	38	14.6	V	87	189	129
esimene	40	kuusk	1931	90	90	28	36	11.5	S	70	152	113
esimene	10	kask	1931	90	90	30	46	2.9	S	17	38	17

Rinne	Kahjustatud puuliik	Vanus (a)	Kahjustuse protsent	Kahjustaja
esimene	haab		90	haavataelik

Töö liik	Järjekord	Töö aasta	Rinne	Puuliik	Vanus (a)	Raieprotsent	Kogus (tm)
kultuuride hooldamine	esimene						
istutamine	esimene			kuusk			
lageraie	esimene		esimene	kask	90	10	2
lageraie	esimene		esimene	kuusk	90	100	70
lageraie	esimene		esimene	haab	80	97	84
maapinna mineraliseerimine	esimene						

<b>Maakond</b>	Viljandi maakond	<b>Metsakorraldusettevõte</b>	Osaühing Metsakorralduse büroo			
<b>Vald</b>	Põhja-Sakala vald	<b>Metsakorraldaja</b>	Aarne Suu			
<b>Üksus</b>	IMMA	<b>Inventeerimise kuupäev</b>	02.03.2021			
<b>Katastritunnus</b>	54502:001:0070	<b>Registrikande kuupäev</b>	18.03.2021			
<b>Kvartal</b>		<b>Maht</b>	<b>Täius</b>	<b>Rinnaspindala</b>		
<b>Eraldis</b>	7	<b>Rinne</b>	<b>tm</b>	<b>tm/ha</b>	<b>%</b>	<b>m<sup>2</sup>/ha</b>
<b>Pindala</b>	0.34 ha	<b>Esimene</b>	21	63	32	8
<b>Kõrgusindeks</b>	23.6	<b>Teine</b>	0		0	0
<b>Boniteediklass</b>	II	<b>Üksikpuud</b>	0	0		
<b>Kasvukohatüüp</b>	angervaksa	<b>Kokku</b>	21	63		
<b>Kuivendus</b>	ei	<b>Surnud mets</b>	0	0		
<b>Peapuuliik</b>	hall lepp	<b>Lamapuit</b>	0	0		
<b>Arenguklass</b>	küps mets	<b>Juurdekasv</b>	1	2		
<b>Keskmine vanus</b>		<b>Pöösarinde liitus (%)</b>			30	
<b>Raievanus</b>						
<b>Keskmine diameeter</b>	14					
<b>Tulehuklass</b>	V					

Rinne	%	Puuliik	Tekke- aasta	Vanus (a)	Jooksev vanus (a)	Kõrgus (m)	Läbimõõt (cm)	Rinnas- pindala (m <sup>2</sup> /ha)	Tekke- viis	Maht (tm)	Maht (tm/ha)	Puude arv (tk/ha)
esimene	95	hall lepp	1976	45	45	16	14	7.9	V	20	60	513
esimene	5	remmelgas	1966	55	55	16	18	0.4	V	1	3	16
pöösa	100	paju				3		0				0

Töö liik	Järjekord	Töö aasta	Rinne	Puuliik	Vanus (a)	Raieprotsent	Kogus (tm)
lageraie	esimene		esimene	remmelgas	55	100	1
lageraie	esimene		esimene	hall lepp	45	100	20
lageraie	esimene		pöösa	paju		100	
looduslikule uuenemisele jätmise	esimene						

<b>Maakond</b>	Viljandi maakond	<b>Metsakorraldusettevõte</b>	Osaühing Metsakorralduse büroo		
<b>Vald</b>	Põhja-Sakala vald	<b>Metsakorraldaja</b>	Aarne Suu		
<b>Üksus</b>	IMMA	<b>Inventeerimise kuupäev</b>	02.03.2021		
<b>Katastritunnus</b>	54502:001:0070	<b>Registrikande kuupäev</b>	18.03.2021		
<b>Kvartal</b>		<b>Maht</b>	<b>Täius</b>	<b>Rinnaspindala</b>	
<b>Eraldis</b>	8	<b>Rinne</b>	<b>tm</b>	<b>tm/ha</b>	<b>%</b>
<b>Pindala</b>	0.98 ha	<b>Esimene</b>	288	294	76
<b>Kõrgusindeks</b>	31.3	<b>Teine</b>	0		0
<b>Boniteediklass</b>	I	<b>Üksikpuud</b>	0	0	
<b>Kasvukohatüüp</b>	naadi	<b>Kokku</b>	288	294	
<b>Kuivendus</b>	ei	<b>Surnud mets</b>	0	0	
<b>Peapuuliik</b>	kask	<b>Lamapuit</b>	0	0	
<b>Arenguklass</b>	küps mets	<b>Juurdekasv</b>	5	6	
<b>Keskmine vanus</b>	60	<b>Pöösarinde liitus (%)</b>	0		
<b>Raievanus</b>	60				
<b>Keskmine diameeter</b>	24				
<b>Tuleohuklass</b>	IV				

Rinne	%	Puuliik	Tekke- aasta	Vanus (a)	Jooksev vanus (a)	Kõrgus (m)	Läbimõõt (cm)	Rinnas- pindala (m <sup>2</sup> /ha)	Tekke- viis	Maht (tm)	Maht (tm/ha)	Puude arv (tk/ha)
esimene	100	kask	1961	60	60	27	24	23.9	S	288	294	529

Töö liik	Järjekord	Töö aasta	Rinne	Puuliik	Vanus (a)	Raieprotsent	Kogus (tm)
kultuuride hooldamine		teine					
istutamine		teine		kuusk			
lageraie		teine	esimene	kask	60	100	288
maapinna mineraliseerimine		teine					

<b>Maakond</b>	Viljandi maakond	<b>Metsakorraldusettevõte</b>	Osaühing Metsakorralduse büroo		
<b>Vald</b>	Põhja-Sakala vald	<b>Metsakorraldaja</b>	Aarne Suu		
<b>Üksus</b>	IMMA	<b>Inventeerimise kuupäev</b>	02.03.2021		
<b>Katastritunnus</b>	54502:001:0070	<b>Registrikande kuupäev</b>	18.03.2021		
<b>Kvartal</b>		<b>Maht</b>	<b>Täius</b>	<b>Rinnaspindala</b>	
<b>Eraldis</b>	9	<b>Rinne</b>	<b>tm</b>	<b>tm/ha</b>	<b>%</b>
<b>Pindala</b>	0.13 ha	<b>Esimene</b>	0		0
<b>Kõrgusindeks</b>	26	<b>Teine</b>	0		0
<b>Boniteediklass</b>	II	<b>Üksikpuud</b>	4	29	
<b>Kasvukohatüüp</b>	jänese kapsa-kõdusoo	<b>Kokku</b>	4	29	
<b>Kuivendus</b>	ei	<b>Surnud mets</b>	0	0	
<b>Peapuuliik</b>	kask	<b>Lamapuit</b>	0	0	
<b>Arenguklass</b>	lage ala	<b>Juurdekasv</b>	0	0	
<b>Keskmine vanus</b>		<b>Pöösarinde liitus (%)</b>	0		
<b>Raievanus</b>					
<b>Tuleohuklass</b>	V				

Rinne	%	Puuliik	Tekke- aasta	Vanus (a)	Jooksev vanus (a)	Kõrgus (m)	Läbimõõt (cm)	Rinnas- pindala (m <sup>2</sup> /ha)	Tekke- viis	Maht (tm)	Maht (tm/ha)	Puude arv (tk/ha)
üksikpuude	100	kask	1971	50	50	20	18	3.1	S	4	29	123

<b>Maakond</b>	Viljandi maakond	<b>Metsakorraldusettevõte</b>	Osühing Metsakorralduse büroo									
<b>Vald</b>	Põhja-Sakala vald	<b>Metsakorraldaja</b>	Aarne Suu									
<b>Üksus</b>	IMMA	<b>Inventeerimise kuupäev</b>	02.03.2021									
<b>Katastritunnus</b>	54502:001:0070	<b>Registrikande kuupäev</b>	18.03.2021									
<b>Kvartal</b>		<b>Maht</b>	<b>Täius</b>	<b>Rinnaspindala</b>								
<b>Eraldis</b>	10	<b>Rinne</b>	<b>tm</b>	<b>tm/ha</b>	<b>%</b>							
<b>Pindala</b>	1.42 ha	<b>Esimene</b>	230	162	80							
<b>Kõrgusindeks</b>	33.1	<b>Teine</b>	0		0							
<b>Boniteediklass</b>	Ia	<b>Üksikpuud</b>	0	0								
<b>Kasvukohatüüp</b>	jänese kapsa	<b>Kokku</b>	230	162								
<b>Kuivendus</b>	ei	<b>Surnud mets</b>	0	0								
<b>Peapuuliik</b>	hall lepp	<b>Lamapuit</b>	0	0								
<b>Arenguklass</b>	valmiv mets	<b>Juurdekasv</b>	21	15								
<b>Keskmine vanus</b>		<b>Põõsarinde liitus (%)</b>	40									
<b>Raievanus</b>												
<b>Keskmine diameeter</b>	12											
<b>Tuleohuklass</b>	IV											
<b>Rinne</b>	<b>%</b>	<b>Puuliik</b>	<b>Tekke- aasta</b>	<b>Vanus (a)</b>	<b>Jooksev vanus (a)</b>	<b>Kõrgus (m)</b>	<b>Läbimõõt (cm)</b>	<b>Rinnas- pindala (m<sup>2</sup>/ha)</b>	<b>Tekke- viis</b>	<b>Maht (tm)</b>	<b>Maht (tm/ha)</b>	<b>Puude arv (tk/ha)</b>
esimene	55	hall lepp	2001	20	20	16	12	11.8	V	126	89	1044
esimene	40	haab	2001	20	20	17	17	8.1	V	92	65	359
esimene	3	saar	2001	20	20	15	14	0.6	S	7	5	42
esimene	2	remmelgas	2001	20	20	15	14	0.5	V	4	3	29
põõsa	100	sarapuu				5		0				0

<b>Maakond</b>	Viljandi maakond	<b>Metsakorraldusettevõte</b>	Osühing Metsakorralduse büroo									
<b>Vald</b>	Põhja-Sakala vald	<b>Metsakorraldaja</b>	Aarne Suu									
<b>Üksus</b>	IMMA	<b>Inventeerimise kuupäev</b>	02.03.2021									
<b>Katastritunnus</b>	54502:001:0070	<b>Registrikande kuupäev</b>	18.03.2021									
<b>Kvartal</b>		<b>Maht</b>	<b>Täius</b>	<b>Rinnaspindala</b>								
<b>Eraldis</b>	11	<b>Rinne</b>	<b>tm</b>	<b>tm/ha</b>	<b>m<sup>2</sup>/ha</b>							
<b>Pindala</b>	0.69 ha	<b>Esimene</b>	0	0	0							
<b>Kõrgusindeks</b>	30	<b>Teine</b>	0	0	0							
<b>Boniteediklass</b>	I	<b>Üksikpuud</b>	52	76								
<b>Kasvukohatüüp</b>	jänese kapsa	<b>Kokku</b>	52	76								
<b>Kuivendus</b>	ei	<b>Surnud mets</b>	0	0								
<b>Peapuuliik</b>	kuusk	<b>Lamapuit</b>	14	20								
<b>Arenguklass</b>	lage ala	<b>Juurdekasv</b>	0	0								
<b>Keskmine vanus</b>		<b>Põõsarinde liitus (%)</b>	50									
<b>Raievanus</b>												
<b>Tuleohuklass</b>	I											
<b>Rinne</b>	<b>%</b>	<b>Puuliik</b>	<b>Tekke- aasta</b>	<b>Vanus (a)</b>	<b>Jooksev vanus (a)</b>	<b>Kõrgus (m)</b>	<b>Läbimõõt (cm)</b>	<b>Rinnas- pindala (m<sup>2</sup>/ha)</b>	<b>Tekke- viis</b>	<b>Maht (tm)</b>	<b>Maht (tm/ha)</b>	<b>Puude arv (tk/ha)</b>
üksikpuude	40	haab	1946	75	75	27	36	2.3	V	21	30	23
üksikpuude	25	hall lepp	1966	55	55	19	16	2.1	V	13	19	104
üksikpuude	18	saar	1931	90	90	25	36	1.2	S	10	14	12
üksikpuude	9	kuusk	1921	100	100	27	34	0.5	S	5	7	6
üksikpuude	8	kask	1931	90	90	28	46	0.5	S	4	6	3
põõsa	100	sarapuu				6		0				0
<b>Rinne</b>	<b>Kahjustatud puuliik</b>	<b>Vanus (a)</b>	<b>Kahjustuse protsent</b>	<b>Kahjustaja</b>								
üksikpuude	saar		100	saaresurm								
üksikpuude	haab		75	haavataelik								
<b>Töö liik</b>	<b>Järjekord</b>	<b>Töö aasta</b>	<b>Rinne</b>	<b>Puuliik</b>	<b>Vanus (a)</b>	<b>Raieprotsent</b>	<b>Kogus (tm)</b>					
kultuuride hooldamine	esimene											
istutamine	esimene			kuusk								
maapinna mineraliseerimine	esimene											
sanitaarraie	esimene		põõsa	sarapuu		100						
sanitaarraie	esimene		üksikpuude	haab	75	60	12					
sanitaarraie	esimene		üksikpuude	hall lepp	55	100	13					
sanitaarraie	esimene		üksikpuude	saar	90	100	10					
sanitaarraie	esimene		üksikpuude	kuusk	100	100	5					

<b>Maakond</b>	Viljandi maakond	<b>Metsakorraldusettevõte</b>	Osaühing Metsakorralduse büroo		
<b>Vald</b>	Põhja-Sakala vald	<b>Metsakorraldaja</b>	Aarne Suu		
<b>Üksus</b>	IMMA	<b>Inventeerimise kuupäev</b>	02.03.2021		
<b>Katastritunnus</b>	54502:001:0070	<b>Registrikande kuupäev</b>	18.03.2021		
<b>Kvartal</b>		<b>Maht</b>	<b>Täius</b>	<b>Rinnaspindala</b>	
<b>Eraldis</b>	12	<b>Rinne</b>	<b>tm</b>	<b>tm/ha</b>	<b>%</b>
<b>Pindala</b>	0.49 ha	<b>Esimene</b>	108	221	72
<b>Kõrgusindeks</b>	30.3	<b>Teine</b>	0		0
<b>Boniteediklass</b>	I	<b>Üksikpuud</b>	0	0	
<b>Kasvukohatüüp</b>	angervaksa	<b>Kokku</b>	108	221	
<b>Kuivendus</b>	ei	<b>Surnud mets</b>	0	0	
<b>Peapuuliik</b>	kask	<b>Lamapuit</b>	0	0	
<b>Arenguklass</b>	valmiv mets	<b>Juurdekasv</b>	3	6	
<b>Keskmine vanus</b>	50	<b>Pöösarinde liitus (%)</b>	0		
<b>Raievanus</b>	58				
<b>Keskmine diameeter</b>	18				
<b>Tuleohuklass</b>	V				

Rinne	%	Puuliik	Tekke- aasta	Vanus (a)	Jooksev vanus (a)	Kõrgus (m)	Läbimõõt (cm)	Rinnas- pindala (m <sup>2</sup> /ha)	Tekke- viis	Maht (tm)	Maht (tm/ha)	Puude arv (tk/ha)
esimene	75	kask	1971	50	50	24	18	15	S	81	166	588
esimene	20	hall lepp	1971	50	50	19	16	5	V	22	44	251
esimene	5	kuusk	1961	60	60	19	20	1.1	S	5	11	36
<b>Töö liik</b>		<b>Järjekord</b>	<b>Töö aasta</b>			<b>Rinne</b>	<b>Puuliik</b>	<b>Vanus (a)</b>		<b>Raieprotsent</b>		<b>Kogus (tm)</b>
harvendusraie		esimene				esimene	hall lepp	50		50		11

<b>Maakond</b>	Viljandi maakond	<b>Metsakorraldusettevõte</b>	Osaühing Metsakorralduse büroo		
<b>Vald</b>	Põhja-Sakala vald	<b>Metsakorraldaja</b>	Aarne Suu		
<b>Üksus</b>	IMMA	<b>Inventeerimise kuupäev</b>	02.03.2021		
<b>Katastritunnus</b>	54502:001:0070	<b>Registrikande kuupäev</b>	18.03.2021		
<b>Kvartal</b>		<b>Maht</b>	<b>Täius</b>	<b>Rinnaspindala</b>	
<b>Eraldis</b>	13	<b>Rinne</b>	<b>tm</b>	<b>tm/ha</b>	<b>%</b>
<b>Pindala</b>	0.46 ha	<b>Esimene</b>	126	274	70
<b>Kõrgusindeks</b>	29.3	<b>Teine</b>	6	12	9
<b>Boniteediklass</b>	I	<b>Üksikpuud</b>	0	0	
<b>Kasvukohatüüp</b>	naadi	<b>Kokku</b>	132	286	
<b>Kuivendus</b>	ei	<b>Surnud mets</b>	0	0	
<b>Peapuuliik</b>	kask	<b>Lamapuit</b>	0	0	
<b>Arenguklass</b>	küps mets	<b>Juurdekasv</b>	2	4	
<b>Keskmine vanus</b>	75	<b>Pöösarinde liitus (%)</b>	0		
<b>Raievanus</b>	60				
<b>Keskmine diameeter</b>	26				
<b>Tuleohuklass</b>	IV				

Rinne	%	Puuliik	Tekke- aasta	Vanus (a)	Jooksev vanus (a)	Kõrgus (m)	Läbimõõt (cm)	Rinnas- pindala (m <sup>2</sup> /ha)	Tekke- viis	Maht (tm)	Maht (tm/ha)	Puude arv (tk/ha)
esimene	90	kask	1946	75	75	27	26	20.1	S	114	247	379
esimene	10	haab	1946	75	75	27	36	2.3	V	12	27	23
teine	100	kuusk	1961	60	60	10	12	2	S	6	12	174
<b>Rinne</b>		<b>Kahjustatud puuliik</b>		<b>Vanus (a)</b>				<b>Kahjustuse protsent</b>				<b>Kahjustaja</b>
esimene		haab						90				haavataelik

Töö liik	Järjekord	Töö aasta	Rinne	Puuliik	Vanus (a)	Raieprotsent	Kogus (tm)
kultuuride hooldamine	esimene						
istutamine	esimene			kuusk			
lageraie	esimene		esimene	haab	75	60	7
lageraie	esimene		esimene	kask	75	98	111
lageraie	esimene		teine	kuusk	60	100	6
maapinna mineraliseerimine	esimene						



<b>Maakond</b>	Viljandi maakond	<b>Metsakorraldusettevõte</b>	Osaühing Metsakorralduse büroo		
<b>Vald</b>	Põhja-Sakala vald	<b>Metsakorraldaja</b>	Aarne Suu		
<b>Üksus</b>	IMMA	<b>Inventeerimise kuupäev</b>	02.03.2021		
<b>Katastritunnus</b>	54502:001:0070	<b>Registrikande kuupäev</b>	18.03.2021		
<b>Kvartal</b>		<b>Maht</b>	<b>Täius</b>	<b>Rinnaspindala</b>	
<b>Eraldis</b>	14	<b>Rinne</b>	<b>tm</b>	<b>tm/ha</b>	<b>%</b>
<b>Pindala</b>	1.04 ha	<b>Esimene</b>	280	269	73
<b>Kõrgusindeks</b>	29.6	<b>Teine</b>	0		0
<b>Boniteediklass</b>	I	<b>Üksikpuud</b>	0	0	
<b>Kasvukohatüüp</b>	naadi	<b>Kokku</b>	280	269	
<b>Kuivendus</b>	ei	<b>Surnud mets</b>	0	0	
<b>Peapuuliik</b>	kask	<b>Lamapuit</b>	0	0	
<b>Arenguklass</b>	küps mets	<b>Juurdekasv</b>	5	5	
<b>Keskmine vanus</b>	65	<b>Pöösarinde liitus (%)</b>			0
<b>Raievanus</b>	59				
<b>Keskmine diameeter</b>	25				
<b>Tulehuklass</b>	IV				

Rinne	%	Puuliik	Tekke- aasta	Vanus (a)	Jooksev vanus (a)	Kõrgus (m)	Läbimõõt (cm)	Rinnas- pindala (m <sup>2</sup> /ha)	Tekke- viis	Maht (tm)	Maht (tm/ha)	Puude arv (tk/ha)
esimene	60	kask	1956	65	65	26	25	13.6	S	168	162	277
esimene	20	sanglepp	1956	65	65	25	26	4.8	V	55	53	91
esimene	10	hall lepp	1966	55	55	21	18	2.8	V	28	27	110
esimene	10	haab	1956	65	65	26	36	2.3	V	28	27	23

Rinne	Kahjustatud puuliik	Vanus (a)	Kahjustuse protsent	Kahjustaja
esimene	haab		75	haavataelik

Töö liik	Järjekord	Töö aasta	Rinne	Puuliik	Vanus (a)	Raieprotsent	Kogus (tm)
kultuuride hooldamine	esimene						
istutamine	esimene			kuusk			
lageraie	esimene		esimene	sanglepp	65	100	55
lageraie	esimene		esimene	hall lepp	55	100	28
lageraie	esimene		esimene	kask	65	97	163
lageraie	esimene		esimene	haab	65	60	17
maapinna mineraliseerimine	esimene						

<b>Maakond</b>	Viljandi maakond	<b>Metsakorraldusettevõte</b>	Osaühing Metsakorralduse büroo		
<b>Vald</b>	Põhja-Sakala vald	<b>Metsakorraldaja</b>	Aarne Suu		
<b>Üksus</b>	IMMA	<b>Inventeerimise kuupäev</b>	02.03.2021		
<b>Katastritunnus</b>	54502:001:0070	<b>Registrikande kuupäev</b>	18.03.2021		
<b>Kvartal</b>		<b>Maht</b>	<b>Täius</b>	<b>Rinnaspindala</b>	
<b>Eraldis</b>	15	<b>Rinne</b>	<b>tm</b>	<b>tm/ha</b>	<b>%</b>
<b>Pindala</b>	0.09 ha	<b>Esimene</b>	1	6	0
<b>Kõrgusindeks</b>	30	<b>Teine</b>	0		0
<b>Boniteediklass</b>	I	<b>Üksikpuud</b>	0	0	
<b>Kasvukohatüüp</b>	naadi	<b>Kokku</b>	1	6	
<b>Kuivendus</b>	ei	<b>Surnud mets</b>	0	0	
<b>Peapuuliik</b>	hall lepp	<b>Lamapuit</b>	0	0	
<b>Arenguklass</b>	noorendik	<b>Juurdekasv</b>	0	0	
<b>Keskmine vanus</b>		<b>Pöösarinde liitus (%)</b>			50
<b>Raievanus</b>					
<b>Tulehuklass</b>	III				

Rinne	%	Puuliik	Tekke- aasta	Vanus (a)	Jooksev vanus (a)	Kõrgus (m)	Läbimõõt (cm)	Rinnas- pindala (m <sup>2</sup> /ha)	Tekke- viis	Maht (tm)	Maht (tm/ha)	Puude arv (tk/ha)
esimene	100	hall lepp	2011	10	10	5	4	1.9	V	1	6	1500
põõsa	100	sarapuu				4		0				0

<b>Maakond</b>	Viljandi maakond	<b>Metsakorraldusettevõte</b>	Osaühing Metsakorralduse büroo								
<b>Vald</b>	Põhja-Sakala vald	<b>Metsakorraldaja</b>	Aarne Suu								
<b>Üksus</b>	IMMA	<b>Inventeerimise kuupäev</b>	02.03.2021								
<b>Katastritunnus</b>	54502:001:0070	<b>Registrikande kuupäev</b>	18.03.2021								
<b>Kvartal</b>		<b>Maht</b>	<b>Täius</b>	<b>Rinnaspindala</b>							
<b>Eraldis</b>	16	<b>Rinne</b>	<b>tm</b>	<b>tm/ha</b>	<b>m<sup>2</sup>/ha</b>						
<b>Pindala</b>	0.11 ha	<b>Esimene</b>	35	315	70	24					
<b>Kõrgusindeks</b>	30.7	<b>Teine</b>	0		0	0					
<b>Boniteediklass</b>	I	<b>Üksikpuud</b>	0	0							
<b>Kasvukohatüüp</b>	jänese kapsa	<b>Kokku</b>	35	315							
<b>Kuivendus</b>	ei	<b>Surnud mets</b>	0	0							
<b>Peapuuliik</b>	kask	<b>Lamapuit</b>	0	0							
<b>Arenguklass</b>	küps mets	<b>Juurdekasv</b>	0	4							
<b>Keskmine vanus</b>	81	<b>Põõsarinde liitus (%)</b>			0						
<b>Raievanus</b>	61										
<b>Keskmine diameeter</b>	36										
<b>Tuleohuklass</b>	IV										
<b>Rinne</b>	<b>% Puuliik</b>	<b>Tekke-</b>	<b>Vanus</b>	<b>Jooksev vanus</b>	<b>Kõrgus</b>	<b>Läbimõõt</b>	<b>Rinnas-</b>	<b>Tekke-</b>	<b>Maht</b>	<b>Maht</b>	<b>Puude arv</b>
	<b>aasta</b>	<b>(a)</b>	<b>(a)</b>	<b>(m)</b>	<b>(cm)</b>	<b>pindala</b>	<b>viis</b>	<b>(tm)</b>	<b>(tm/ha)</b>	<b>(tk/ha)</b>	
						<b>(m<sup>2</sup>/ha)</b>					
esimene 75	kask	1941	80	80	29	36	18.1	S	26	236	178
esimene 20	kuusk	1931	90	90	28	36	4.7	S	7	63	46
esimene 5	mänd	1931	90	90	28	36	1.3	S	2	16	12
<b>Töö liik</b>	<b>Järjekord</b>	<b>Töö aasta</b>	<b>Rinne</b>	<b>Puuliik</b>	<b>Vanus (a)</b>	<b>Raieprotsent</b>	<b>Kogus (tm)</b>				
kultuuride hooldamine	esimene										
istutamine	esimene			kuusk							
lageraie	esimene		esimene	kuusk	90	100	7				
lageraie	esimene		esimene	kask	80	95	25				
maapinna mineraliseerimine	esimene										

<b>Maakond</b>	Viljandi maakond	<b>Metsakorraldusettevõte</b>	Osühing Metsakorralduse büroo									
<b>Vald</b>	Põhja-Sakala vald	<b>Metsakorraldaja</b>	Aarne Suu									
<b>Üksus</b>	IMMA	<b>Inventeerimise kuupäev</b>	02.03.2021									
<b>Katastritunnus</b>	54502:001:0070	<b>Registrikande kuupäev</b>	18.03.2021									
<b>Kvartal</b>		<b>Maht</b>	<b>Täius</b>	<b>Rinnaspindala</b>								
<b>Eraldis</b>	17	<b>Rinne</b>	<b>tm</b>	<b>tm/ha</b>	<b>%</b>	<b>m<sup>2</sup>/ha</b>						
<b>Pindala</b>	0.17 ha	<b>Esimene</b>	40	237	60	21						
<b>Kõrgusindeks</b>	29.9	<b>Teine</b>	0		0	0						
<b>Boniteediklass</b>	I	<b>Üksikpuud</b>	0	0								
<b>Kasvukohatüüp</b>	naadi	<b>Kokku</b>	40	237								
<b>Kuivendus</b>	ei	<b>Surnud mets</b>	0	0								
<b>Peapuuliik</b>	haab	<b>Lamapuit</b>	0	0								
<b>Arenguklass</b>	küps mets	<b>Juurdekasv</b>	1	4								
<b>Keskmine vanus</b>	70	<b>Põõsarinde liitus (%)</b>			0							
<b>Raievanus</b>	42											
<b>Keskmine diameeter</b>	36											
<b>Tuleohuklass</b>	IV											
<b>Rinne</b>	<b>%</b>	<b>Puuliik</b>	<b>Tekke- aasta</b>	<b>Vanus (a)</b>	<b>Jooksev vanus (a)</b>	<b>Kõrgus (m)</b>	<b>Läbimõõt (cm)</b>	<b>Rinnas- pindala (m<sup>2</sup>/ha)</b>	<b>Tekke- viis</b>	<b>Maht (tm)</b>	<b>Maht (tm/ha)</b>	<b>Puude arv (tk/ha)</b>
esimene	65	haab	1951	70	70	27	36	13	V	26	153	128
esimene	20	kask	1951	70	70	26	25	4	S	8	48	82
esimene	10	hall lepp	1971	50	50	19	16	2.7	V	4	24	135
esimene	3	saar	1941	80	80	25	36	0.6	S	1	7	6
esimene	2	sanglepp	1961	60	60	24	26	0.4	V	1	5	8
<b>Rinne</b>	<b>Kahjustatud puuliik</b>			<b>Vanus (a)</b>		<b>Kahjustuse protsent</b>			<b>Kahjustaja</b>			
esimene	haab					75			haavataelik			
esimene	saar					100			saaresurm			
<b>Töö liik</b>	<b>Järjekord</b>	<b>Töö aasta</b>	<b>Rinne</b>	<b>Puuliik</b>	<b>Vanus (a)</b>	<b>Raieprotsent</b>	<b>Kogus (tm)</b>					
kultuuride hooldamine	esimene											
istutamine	esimene			kuusk								
lageraie	esimene		esimene	hall lepp	50	100	4					
lageraie	esimene		esimene	kask	70	90	7					
lageraie	esimene		esimene	sanglepp	60	100	1					
lageraie	esimene		esimene	haab	70	98	25					
lageraie	esimene		esimene	saar	80	100	1					
maapinna mineraliseerimine	esimene											

<b>Maakond</b>	Viljandi maakond	<b>Metsakorraldusettevõte</b>	Osühing Metsakorralduse büroo									
<b>Vald</b>	Põhja-Sakala vald	<b>Metsakorraldaja</b>	Aarne Suu									
<b>Üksus</b>	IMMA	<b>Inventeerimise kuupäev</b>	02.03.2021									
<b>Katastritunnus</b>	54502:001:0070	<b>Registrikande kuupäev</b>	18.03.2021									
<b>Kvartal</b>		<b>Maht</b>	<b>Täius</b>	<b>Rinnaspindala</b>								
<b>Eraldis</b>	18	<b>tm</b>	<b>tm/ha</b>	<b>%</b>	<b>m<sup>2</sup>/ha</b>							
<b>Pindala</b>	2.41 ha	<b>Esimene</b>	417	173	77	21						
<b>Kõrgusindeks</b>	31.3	<b>Teine</b>	0		0	0						
<b>Boniteediklass</b>	I	<b>Üksikpuud</b>	0	0								
<b>Kasvukohatüüp</b>	jänesekapsa	<b>Kokku</b>	417	173								
<b>Kuivendus</b>	ei	<b>Surnud mets</b>	0	0								
<b>Peapuuliik</b>	haab	<b>Lamapuit</b>	0	0								
<b>Arenguklass</b>	keskealine mets	<b>Juurdekasv</b>	29	12								
<b>Keskmine vanus</b>	30	<b>Põõsarinde liitus (%)</b>			50							
<b>Raievanus</b>	41											
<b>Keskmine diameeter</b>	15											
<b>Tuleohuklass</b>	IV											
<b>Rinne</b>	<b>%</b>	<b>Puuliik</b>	<b>Tekke- aasta</b>	<b>Vanus (a)</b>	<b>Jooksev vanus (a)</b>	<b>Kõrgus (m)</b>	<b>Läbimõõt (cm)</b>	<b>Rinnas- pindala (m<sup>2</sup>/ha)</b>	<b>Tekke- viis</b>	<b>Maht (tm)</b>	<b>Maht (tm/ha)</b>	<b>Puude arv (tk/ha)</b>
esimene	40	haab	1991	30	30	19	15	7.9	V	166	69	448
esimene	25	hall lepp	1991	30	30	17	14	5.5	V	104	43	355
esimene	20	kask	1991	30	30	18	14	4.1	S	84	35	263
esimene	10	remmelgas	1991	30	30	17	16	2.2	V	41	17	109
esimene	5	saar	1991	30	30	15	14	1.2	S	22	9	75
põõsa	40	pihlakas				5		0				0
põõsa	40	sarapuu				5		0				0
põõsa	20	toomingas				4		0				0
<b>Töö liik</b>	<b>Järjekord</b>	<b>Töö aasta</b>	<b>Rinne</b>	<b>Puuliik</b>	<b>Vanus (a)</b>	<b>Raieprotsent</b>	<b>Kogus (tm)</b>					
harvendusraie	esimene		esimene	remmelgas	30	100	41					
harvendusraie	esimene		esimene	hall lepp	30	20	21					
harvendusraie	esimene		esimene	haab	30	10	17					
harvendusraie	esimene		põõsa	toomingas		100						
harvendusraie	esimene		põõsa	pihlakas		100						
harvendusraie	esimene		põõsa	sarapuu		100						

<b>Maakond</b>	Viljandi maakond	<b>Metsakorraldusettevõte</b>	Osaühing Metsakorralduse büroo			
<b>Vald</b>	Põhja-Sakala vald	<b>Metsakorraldaja</b>	Aarne Suu			
<b>Üksus</b>	IMMA	<b>Inventeerimise kuupäev</b>	02.03.2021			
<b>Katastritunnus</b>	54502:001:0070	<b>Registrikande kuupäev</b>	18.03.2021			
<b>Kvartal</b>		<b>Maht</b>	<b>Täius</b>	<b>Rinnaspindala</b>		
<b>Eraldis</b>	19	<b>Rinne</b>	<b>tm</b>	<b>tm/ha</b>	<b>%</b>	<b>m<sup>2</sup>/ha</b>
<b>Pindala</b>	0.48 ha	<b>Esimene</b>	66	137	63	17
<b>Kõrgusindeks</b>	29.4	<b>Teine</b>	0		0	0
<b>Boniteediklass</b>	I	<b>Üksikpuud</b>	0	0		
<b>Kasvukohatüüp</b>	naadi	<b>Kokku</b>	66	137		
<b>Kuivendus</b>	ei	<b>Surnud mets</b>	0	0		
<b>Peapuuliik</b>	hall lepp	<b>Lamapuit</b>	0	0		
<b>Arenguklass</b>	küps mets	<b>Juurdekasv</b>	5	10		
<b>Keskmine vanus</b>		<b>Põõsarinde liitus (%)</b>			0	
<b>Raievanus</b>						
<b>Keskmine diameeter</b>	14					
<b>Tuleohuklass</b>	IV					

Rinne	%	Puuliik	Tekke-aasta	Vanus (a)	Jooksev vanus (a)	Kõrgus (m)	Läbimõõt (cm)	Rinnaspindala (m <sup>2</sup> /ha)	Tekkeviis	Maht (tm)	Maht (tm/ha)	Puude arv (tk/ha)
esimene	97	hall lepp	1991	30	30	17	14	16.7	V	64	133	1082
esimene	3	remmelgas	1961	60	60	19	28	0.5	V	2	4	8
<b>Töö liik</b>			<b>Järjekord</b>			<b>Töö aasta</b>	<b>Rinne</b>		<b>Puuliik</b>	<b>Vanus (a)</b>	<b>Raieprotsent</b>	<b>Kogus (tm)</b>
lageraie			teine			esimene	remmelgas		60	100		2
lageraie			teine			esimene	hall lepp		30	100		64
looduslikule uuenemisele jätmine			teine									

<b>Maakond</b>	Viljandi maakond	<b>Metsakorraldusettevõte</b>	Osaühing Metsakorralduse büroo			
<b>Vald</b>	Põhja-Sakala vald	<b>Metsakorraldaja</b>	Aarne Suu			
<b>Üksus</b>	IMMA	<b>Inventeerimise kuupäev</b>	02.03.2021			
<b>Katastritunnus</b>	54502:001:0070	<b>Registrikande kuupäev</b>	18.03.2021			
<b>Kvartal</b>		<b>Maht</b>	<b>Täius</b>	<b>Rinnaspindala</b>		
<b>Eraldis</b>	20	<b>Rinne</b>	<b>tm</b>	<b>tm/ha</b>	<b>%</b>	<b>m<sup>2</sup>/ha</b>
<b>Pindala</b>	0.43 ha	<b>Esimene</b>	131	304	74	27
<b>Kõrgusindeks</b>	30.4	<b>Teine</b>	0		0	0
<b>Boniteediklass</b>	I	<b>Üksikpuud</b>	0	0		
<b>Kasvukohatüüp</b>	naadi	<b>Kokku</b>	131	304		
<b>Kuivendus</b>	ei	<b>Surnud mets</b>	0	0		
<b>Peapuuliik</b>	haab	<b>Lamapuit</b>	0	0		
<b>Arenguklass</b>	küps mets	<b>Juurdekasv</b>	3	6		
<b>Keskmine vanus</b>	60	<b>Põõsarinde liitus (%)</b>			0	
<b>Raievanus</b>	40					
<b>Keskmine diameeter</b>	34					
<b>Tuleohuklass</b>	IV					

Rinne	%	Puuliik	Tekke-aasta	Vanus (a)	Jooksev vanus (a)	Kõrgus (m)	Läbimõõt (cm)	Rinnaspindala (m <sup>2</sup> /ha)	Tekkeviis	Maht (tm)	Maht (tm/ha)	Puude arv (tk/ha)
esimene	95	haab	1961	60	60	26	34	25.3	V	124	289	278
esimene	3	kask	1961	60	60	25	24	0.8	S	4	9	18
esimene	2	hall lepp	1971	50	50	19	16	0.7	V	3	6	35
<b>Töö liik</b>			<b>Järjekord</b>			<b>Töö aasta</b>	<b>Rinne</b>		<b>Puuliik</b>	<b>Vanus (a)</b>	<b>Raieprotsent</b>	<b>Kogus (tm)</b>
lageraie			esimene			esimene	hall lepp		50	100		3
lageraie			esimene			esimene	kask		60	20		1
lageraie			esimene			esimene	haab		60	98		122
looduslikule uuenemisele jätmine			esimene									

<b>Maakond</b>	Viljandi maakond	<b>Metsakorraldusettevõte</b>	Osaühing Metsakorralduse büroo			
<b>Vald</b>	Põhja-Sakala vald	<b>Metsakorraldaja</b>	Aarne Suu			
<b>Üksus</b>	IMMA	<b>Inventeerimise kuupäev</b>	02.03.2021			
<b>Katastritunnus</b>	54502:001:0070	<b>Registrikande kuupäev</b>	18.03.2021			
<b>Kvartal</b>		<b>Maht</b>	<b>Täius</b>	<b>Rinnaspindala</b>		
<b>Eraldis</b>	21	<b>Rinne</b>	<b>tm</b>	<b>tm/ha</b>	<b>m<sup>2</sup>/ha</b>	
<b>Pindala</b>	0.39 ha	<b>Esimene</b>	91	233	60	21
<b>Kõrgusindeks</b>	29.3	<b>Teine</b>	0		0	0
<b>Boniteediklass</b>	I	<b>Üksikpuud</b>	0	0		
<b>Kasvukohatüüp</b>	angervaksa	<b>Kokku</b>	91	233		
<b>Kuivendus</b>	ei	<b>Surnud mets</b>	0	0		
<b>Peapuuliik</b>	haab	<b>Lamapuit</b>	12	30		
<b>Arenguklass</b>	küps mets	<b>Juurdekasv</b>	2	4		
<b>Keskmine vanus</b>	78	<b>Põõsarinde liitus (%)</b>			0	
<b>Raievanus</b>	51					
<b>Keskmine diameeter</b>	38					
<b>Tuleohuklass</b>	V					

Rinne	% Puuliik	Tekke- aasta	Vanus (a)	Jooksev vanus (a)	Kõrgus (m)	Läbimõõt (cm)	Rinnas- pindala (m <sup>2</sup> /ha)	Tekke- viis	Maht (tm)	Maht (tm/ha)	Puude arv (tk/ha)
esimene	40 haab	1946	75	75	27	38	7.8	V	36	93	69
esimene	30 kuusk	1931	90	90	26	30	5.6	S	27	70	80
esimene	20 kask	1951	70	70	23	24	4.4	S	18	47	97
esimene	10 hall lepp	1971	50	50	19	16	2.7	V	9	23	133

Rinne	Kahjustatud puuliik	Vanus (a)	Kahjustuse protsent	Kahjustaja
esimene	haab		75	haavataelik

Töö liik	Järjekord	Töö aasta	Rinne	Puuliik	Vanus (a)	Raieprotsent	Kogus (tm)
lageraie	esimene		esimene	hall lepp	50	100	9
lageraie	esimene		esimene	kask	70	90	16
lageraie	esimene		esimene	kuusk	90	100	27
lageraie	esimene		esimene	haab	75	90	33
looduslikule uuenemisele jätmine	esimene						

<b>Maakond</b>	Viljandi maakond	<b>Metsakorraldusettevõte</b>	Osaühing Metsakorralduse büroo		
<b>Vald</b>	Põhja-Sakala vald	<b>Metsakorraldaja</b>	Aarne Suu		
<b>Üksus</b>	IMMA	<b>Inventeerimise kuupäev</b>	02.03.2021		
<b>Katastritunnus</b>	54502:001:0070	<b>Registrikande kuupäev</b>	18.03.2021		
<b>Kvartal</b>		<b>Maht</b>	<b>Täius</b>	<b>Rinnaspindala</b>	
<b>Eraldis</b>	22	<b>Rinne</b>	<b>tm</b>	<b>tm/ha</b>	<b>%</b>
<b>Pindala</b>	0.72 ha	<b>Esimene</b>	169	235	70
<b>Kõrgusindeks</b>	25.6	<b>Teine</b>	0		0
<b>Boniteediklass</b>	II	<b>Üksikpuud</b>	0	0	
<b>Kasvukohatüüp</b>	angervaksa	<b>Kokku</b>	169	235	
<b>Kuivendus</b>	jah	<b>Surnud mets</b>	0	0	
<b>Peapuuliik</b>	kask	<b>Lamapuit</b>	0	0	
<b>Arenguklass</b>	küps mets	<b>Juurdekasv</b>	4	5	
<b>Keskmine vanus</b>	64	<b>Põõsarinde liitus (%)</b>	0		
<b>Raievanus</b>	63				
<b>Keskmine diameeter</b>	20				
<b>Tuleohuklass</b>	IV				

Rinne	% Puuliik	Tekke- aasta	Vanus (a)	Jooksev vanus (a)	Kõrgus (m)	Läbimõõt (cm)	Rinnas- pindala (m <sup>2</sup> /ha)	Tekke- viis	Maht (tm)	Maht (tm/ha)	Puude arv (tk/ha)	
esimene	40	kask	1961	60	60	21	20	9.6	S	68	94	304
esimene	30	haab	1961	60	60	26	32	6.1	V	50	70	76
esimene	25	kuusk	1941	80	80	25	26	4.9	S	42	59	92
esimene	5	hall lepp	1971	50	50	19	16	1.3	V	9	12	67

Rinne	Kahjustatud puuliik	Vanus (a)	Kahjustuse protsent	Kahjustaja
esimene	haab		75	haavataelik
esimene	kuusk		30	ulukid

Töö liik	Järjekord	Töö aasta	Rinne	Puuliik	Vanus (a)	Raieprotsent	Kogus (tm)
lageraie	teine		esimene	hall lepp	50	100	9
lageraie	teine		esimene	kuusk	80	100	42
lageraie	teine		esimene	haab	60	90	45
lageraie	teine		esimene	kask	60	97	66
looduslikule uuenemisele jätmine	teine						

<b>Maakond</b>	Viljandi maakond	<b>Metsakorraldusettevõte</b>	Osaühing Metsakorralduse büroo		
<b>Vald</b>	Põhja-Sakala vald	<b>Metsakorraldaja</b>	Aarne Suu		
<b>Üksus</b>	IMMA	<b>Inventeerimise kuupäev</b>	02.03.2021		
<b>Katastritunnus</b>	54502:001:0070	<b>Registrikande kuupäev</b>	18.03.2021		
<b>Kvartal</b>		<b>Maht</b>	<b>Täius</b>	<b>Rinnaspindala</b>	
<b>Eraldis</b>	23	<b>Rinne</b>	<b>tm</b>	<b>tm/ha</b>	<b>%</b>
<b>Pindala</b>	0.65 ha	<b>Esimene</b>	152	234	72
<b>Kõrgusindeks</b>	27.1	<b>Teine</b>	0		0
<b>Boniteediklass</b>	II	<b>Üksikpuud</b>	0	0	
<b>Kasvukohatüüp</b>	jänese kapsa-kõdusoo	<b>Kokku</b>	152	234	
<b>Kuivendus</b>	ei	<b>Surnud mets</b>	0	0	
<b>Peapuuliik</b>	kask	<b>Lamapuit</b>	0	0	
<b>Arenguklass</b>	küps mets	<b>Juurdekasv</b>	2	4	
<b>Keskmine vanus</b>	70	<b>Põõsarinde liitus (%)</b>	0		
<b>Raievanus</b>	70				
<b>Keskmine diameeter</b>	25				
<b>Tuleohuklass</b>	V				

Rinne	% Puuliik	Tekke- aasta	Vanus (a)	Jooksev vanus (a)	Kõrgus (m)	Läbimõõt (cm)	Rinnas- pindala (m <sup>2</sup> /ha)	Tekke- viis	Maht (tm)	Maht (tm/ha)	Puude arv (tk/ha)	
esimene	97	kask	1951	70	70	24	25	20.5	S	148	227	418
esimene	3	haab	1951	70	70	26	34	0.6	V	5	7	7

Töö liik	Järjekord	Töö aasta	Rinne	Puuliik	Vanus (a)	Raieprotsent	Kogus (tm)
lageraie	esimene		esimene	kask	70	98	145
looduslikule uuenemisele jätmine	esimene						

<b>Maakond</b>	Viljandi maakond	<b>Metsakorraldusettevõte</b>	Osühing Metsakorralduse büroo									
<b>Vald</b>	Põhja-Sakala vald	<b>Metsakorraldaja</b>	Aarne Suu									
<b>Üksus</b>	IMMA	<b>Inventeerimise kuupäev</b>	02.03.2021									
<b>Katastritunnus</b>	54502:001:0070	<b>Registrikande kuupäev</b>	18.03.2021									
<b>Kvartal</b>		<b>Maht</b>	<b>Täius</b>	<b>Rinnaspindala</b>								
<b>Eraldis</b>	24	<b>tm</b>	<b>tm/ha</b>	<b>%</b>	<b>m<sup>2</sup>/ha</b>							
<b>Pindala</b>	2.05 ha	<b>Esimene</b>	141	69	68	12						
<b>Kõrgusindeks</b>	30	<b>Teine</b>	0		0	0						
<b>Boniteediklass</b>	I	<b>Üksikpuud</b>	45	22								
<b>Kasvukohatüüp</b>	naadi	<b>Kokku</b>	187	91								
<b>Kuivendus</b>	ei	<b>Surnud mets</b>	0	0								
<b>Peapuuliik</b>	kask	<b>Lamapuit</b>	0	0								
<b>Arenguklass</b>	latimets	<b>Juurdekasv</b>	19	9								
<b>Keskmine vanus</b>	15	<b>Põõsarinde liitus (%)</b>			50							
<b>Raievanus</b>	56											
<b>Keskmine diameeter</b>	10											
<b>Tulehukklass</b>	III											
<b>Rinne</b>	<b>%</b>	<b>Puuliik</b>	<b>Tekke- aasta</b>	<b>Vanus (a)</b>	<b>Jooksev vanus (a)</b>	<b>Kõrgus (m)</b>	<b>Läbimõõt (cm)</b>	<b>Rinnas- pindala (m<sup>2</sup>/ha)</b>	<b>Tekke- viis</b>	<b>Maht (tm)</b>	<b>Maht (tm/ha)</b>	<b>Puude arv (tk/ha)</b>
esimene	50	kask	2006	15	15	11	10	6.1	S	72	35	772
esimene	20	haab	2006	15	15	12	10	2.3	V	29	14	297
esimene	15	hall lepp	2006	15	15	10	8	2	V	21	10	399
esimene	10	saar	2006	15	15	9	10	1.4	S	14	7	174
esimene	5	kuusk	1996	25	25	9	10	0.6	S	6	3	77
üksikpuude	41	haab	1951	70	70	27	38	0.7	V	18	9	6
üksikpuude	32	kuusk	1931	90	90	28	36	0.5	S	14	7	5
üksikpuude	27	kask	1951	70	70	25	24	0.5	S	12	6	12
põõsa	100	sarapuu				5		0				0
<b>Töö liik</b>	<b>Järjekord</b>	<b>Töö aasta</b>	<b>Rinne</b>	<b>Puuliik</b>	<b>Vanus (a)</b>	<b>Raieprotsent</b>	<b>Kogus (tm)</b>					
harvendusraie	esimene		esimene	hall lepp	15	20	4					
harvendusraie	esimene		esimene	haab	15	10	3					
harvendusraie	esimene		põõsa	sarapuu		100						



<b>Maakond</b>	Viljandi maakond	<b>Metsakorraldusettevõte</b>	Osaühing Metsakorralduse büroo			
<b>Vald</b>	Põhja-Sakala vald	<b>Metsakorraldaja</b>	Aarne Suu			
<b>Üksus</b>	IMMA	<b>Inventeerimise kuupäev</b>	02.03.2021			
<b>Katastritunnus</b>	54502:001:0070	<b>Registrikande kuupäev</b>	18.03.2021			
<b>Kvartal</b>		<b>Maht</b>	<b>Täius</b>	<b>Rinnaspindala</b>		
<b>Eraldis</b>	25	<b>Rinne</b>	<b>tm</b>	<b>tm/ha</b>	<b>%</b>	<b>m<sup>2</sup>/ha</b>
<b>Pindala</b>	0.23 ha	<b>Esimene</b>	64	279	70	23
<b>Kõrgusindeks</b>	29.3	<b>Teine</b>	0		0	0
<b>Boniteediklass</b>	I	<b>Üksikpuud</b>	0	0		
<b>Kasvukohatüüp</b>	jänese kapsa	<b>Kokku</b>	64	279		
<b>Kuivendus</b>	ei	<b>Surnud mets</b>	0	0		
<b>Peapuuliik</b>	kask	<b>Lamapuit</b>	5	20		
<b>Arenguklass</b>	küps mets	<b>Juurdekasv</b>	1	4		
<b>Keskmine vanus</b>	75	<b>Pöösarinde liitus (%)</b>			0	
<b>Raievanus</b>	60					
<b>Keskmine diameeter</b>	28					
<b>Tuleohuklass</b>	IV					

Rinne	%	Puuliik	Tekke- aasta	Vanus (a)	Jooksev vanus (a)	Kõrgus (m)	Läbimõõt (cm)	Rinnas- pindala (m <sup>2</sup> /ha)	Tekke- viis	Maht (tm)	Maht (tm/ha)	Puude arv (tk/ha)
esimene	80	kask	1946	75	75	27	28	18.2	S	51	223	295
esimene	10	kuusk	1931	90	90	28	36	2.1	S	6	28	21
esimene	5	remmelgas	1956	65	65	22	38	1.4	V	3	14	12
esimene	5	haab	1946	75	75	28	38	1.1	V	3	14	10

Rinne	Kahjustatud puuliik	Vanus (a)	Kahjustuse protsent	Kahjustaja
esimene	haab		90	haavataelik

Töö liik	Järjekord	Töö aasta	Rinne	Puuliik	Vanus (a)	Raieprotsent	Kogus (tm)
kultuuride hooldamine	esimene						
istutamine	esimene			kuusk			
lageraie	esimene		esimene	kuusk	90	100	6
lageraie	esimene		esimene	remmelgas	65	100	3
lageraie	esimene		esimene	kask	75	97	50
lageraie	esimene		esimene	haab	75	20	1
maapinna mineraliseerimine	esimene						

<b>Maakond</b>	Viljandi maakond	<b>Metsakorraldusettevõte</b>	Osaühing Metsakorralduse büroo			
<b>Vald</b>	Põhja-Sakala vald	<b>Metsakorraldaja</b>	Aarne Suu			
<b>Üksus</b>	IMMA	<b>Inventeerimise kuupäev</b>	02.03.2021			
<b>Katastritunnus</b>	54502:001:0070	<b>Registrikande kuupäev</b>	18.03.2021			
<b>Kvartal</b>		<b>Maht</b>	<b>Täius</b>	<b>Rinnaspindala</b>		
<b>Eraldis</b>	26	<b>Rinne</b>	<b>tm</b>	<b>tm/ha</b>	<b>%</b>	<b>m<sup>2</sup>/ha</b>
<b>Pindala</b>	0.26 ha	<b>Esimene</b>	31	118	38	12
<b>Kõrgusindeks</b>	25.1	<b>Teine</b>	0		0	0
<b>Boniteediklass</b>	II	<b>Üksikpuud</b>	0	0		
<b>Kasvukohatüüp</b>	naadi	<b>Kokku</b>	31	118		
<b>Kuivendus</b>	ei	<b>Surnud mets</b>	0	0		
<b>Peapuuliik</b>	kuusk	<b>Lamapuit</b>	18	70		
<b>Arenguklass</b>	keskealine mets	<b>Juurdekasv</b>	1	5		
<b>Keskmine vanus</b>	65	<b>Pöösarinde liitus (%)</b>			0	
<b>Raievanus</b>	80					
<b>Keskmine diameeter</b>	22					
<b>Tuleohuklass</b>	IV					

Rinne	%	Puuliik	Tekke- aasta	Vanus (a)	Jooksev vanus (a)	Kõrgus (m)	Läbimõõt (cm)	Rinnas- pindala (m <sup>2</sup> /ha)	Tekke- viis	Maht (tm)	Maht (tm/ha)	Puude arv (tk/ha)
esimene	100	kuusk	1956	65	65	19	22	12.2	S	31	118	320

<b>Maakond</b>	Viljandi maakond	<b>Metsakorraldusettevõte</b>	Osahüing Metsakorralduse büroo	
<b>Vald</b>	Põhja-Sakala vald	<b>Metsakorraldaja</b>	Aarne Suu	
<b>Üksus</b>	IMMA	<b>Inventeerimise kuupäev</b>	02.03.2021	
<b>Katastritunnus</b>	54502:001:0070	<b>Registrikande kuupäev</b>	18.03.2021	
<b>Kvartal</b>		<b>Maht</b>	<b>Täius</b>	<b>Rinnaspindala</b>
<b>Eraldis</b>	27	<b>Rinne</b>	<b>tm</b> <b>tm/ha</b>	<b>%</b> <b>m<sup>2</sup>/ha</b>
<b>Pindala</b>	0.27 ha	<b>Esimene</b>	45 167	65 19
<b>Kõrgusindeks</b>	25.6	<b>Teine</b>	0 0	0 0
<b>Boniteediklass</b>	II	<b>Üksikpuud</b>	0 0	
<b>Kasvukohatüüp</b>	naadi	<b>Kokku</b>	45 167	
<b>Kuivendus</b>	ei	<b>Surnud mets</b>	0 0	
<b>Peapuuliik</b>	hall lepp	<b>Lamapuit</b>	0 0	
<b>Arenguklass</b>	küps mets	<b>Juurdekasv</b>	1 3	
<b>Keskmine vanus</b>		<b>Põõsarinde liitus (%)</b>	0	
<b>Raievanus</b>				
<b>Keskmine diameeter</b>	16			
<b>Tulehuklass</b>	IV			

Rinne	%	Puuliik	Tekke- aasta	Vanus (a)	Jooksev vanus (a)	Kõrgus (m)	Läbimõõt (cm)	Rinnas- pindala (m <sup>2</sup> /ha)	Tekke- viis	Maht (tm)	Maht (tm/ha)	Puude arv (tk/ha)
esimene	100	hall lepp	1971	50	50	19	16	19.1	V	45	167	948

Töö liik	Järjekord	Töö aasta	Rinne	Puuliik	Vanus (a)	Raieprotsent	Kogus (tm)
lageraie	esimene		esimene	hall lepp	50	100	45
looduslikule uuenemisele jätmine	esimene						

<b>Maakond</b>	Viljandi maakond	<b>Metsakorraldusettevõte</b>	Osahüing Metsakorralduse büroo	
<b>Vald</b>	Põhja-Sakala vald	<b>Metsakorraldaja</b>	Aarne Suu	
<b>Üksus</b>	IMMA	<b>Inventeerimise kuupäev</b>	02.03.2021	
<b>Katastritunnus</b>	54502:001:0070	<b>Registrikande kuupäev</b>	18.03.2021	
<b>Kvartal</b>		<b>Maht</b>	<b>Täius</b>	<b>Rinnaspindala</b>
<b>Eraldis</b>	28	<b>Rinne</b>	<b>tm</b> <b>tm/ha</b>	<b>%</b> <b>m<sup>2</sup>/ha</b>
<b>Pindala</b>	0.18 ha	<b>Esimene</b>	57 317	70 27
<b>Kõrgusindeks</b>	30.6	<b>Teine</b>	0 0	0 0
<b>Boniteediklass</b>	I	<b>Üksikpuud</b>	0 0	
<b>Kasvukohatüüp</b>	jänesekapsa	<b>Kokku</b>	57 317	
<b>Kuivendus</b>	ei	<b>Surnud mets</b>	0 0	
<b>Peapuuliik</b>	haab	<b>Lamapuit</b>	0 0	
<b>Arenguklass</b>	küps mets	<b>Juurdekasv</b>	1 6	
<b>Keskmine vanus</b>	67	<b>Põõsarinde liitus (%)</b>	0	
<b>Raievanus</b>	43			
<b>Keskmine diameeter</b>	36			
<b>Tulehuklass</b>	IV			

Rinne	%	Puuliik	Tekke- aasta	Vanus (a)	Jooksev vanus (a)	Kõrgus (m)	Läbimõõt (cm)	Rinnas- pindala (m <sup>2</sup> /ha)	Tekke- viis	Maht (tm)	Maht (tm/ha)	Puude arv (tk/ha)
esimene	75	haab	1956	65	65	27	36	20.1	V	43	237	198
esimene	25	kuusk	1941	80	80	26	28	6.4	S	14	80	104

Rinne	Kahjustatud puuliik	Vanus (a)	Kahjustuse protsent	Kahjustaja
esimene	haab		75	haavataelik

Töö liik	Järjekord	Töö aasta	Rinne	Puuliik	Vanus (a)	Raieprotsent	Kogus (tm)
kultuuride hooldamine	esimene						
istutamine	esimene			kuusk			
lageraie	esimene		esimene	kuusk	80	100	14
lageraie	esimene		esimene	haab	65	95	41
maapinna mineraliseerimine	esimene						

<b>Maakond</b>	Viljandi maakond	<b>Metsakorraldusettevõte</b>	Osaühing Metsakorralduse büroo			
<b>Vald</b>	Põhja-Sakala vald	<b>Metsakorraldaja</b>	Aarne Suu			
<b>Üksus</b>	IMMA	<b>Inventeerimise kuupäev</b>	02.03.2021			
<b>Katastritunnus</b>	54502:001:0070	<b>Registrikande kuupäev</b>	18.03.2021			
<b>Kvartal</b>		<b>Maht</b>	<b>Täius</b>	<b>Rinnaspindala</b>		
<b>Eraldis</b>	29	<b>Rinne</b>	<b>tm</b>	<b>tm/ha</b>	<b>m<sup>2</sup>/ha</b>	
<b>Pindala</b>	0.34 ha	<b>Esimene</b>	77	225	70	22
<b>Kõrgusindeks</b>	25.6	<b>Teine</b>	0		0	0
<b>Boniteediklass</b>	II	<b>Üksikpuud</b>	0	0		
<b>Kasvukohatüüp</b>	angervaksa	<b>Kokku</b>	77	225		
<b>Kuivendus</b>	ei	<b>Surnud mets</b>	0	0		
<b>Peapuuliik</b>	kask	<b>Lamapuit</b>	0	0		
<b>Arenguklass</b>	küps mets	<b>Juurdekasv</b>	2	5		
<b>Keskmine vanus</b>	62	<b>Pöösarinde liitus (%)</b>			0	
<b>Raievanus</b>	61					
<b>Keskmine diameeter</b>	18					
<b>Tuleohuklass</b>	V					

Rinne	%	Puuliik	Tekke- aasta	Vanus (a)	Jooksev vanus (a)	Kõrgus (m)	Läbimõõt (cm)	Rinnas- pindala (m <sup>2</sup> /ha)	Tekke- viis	Maht (tm)	Maht (tm/ha)	Puude arv (tk/ha)
esimene	40	kask	1961	60	60	21	18	9.2	S	31	90	361
esimene	30	haab	1961	60	60	26	36	5.9	V	23	67	58
esimene	20	kuusk	1941	80	80	25	28	3.7	S	15	45	61
esimene	10	hall lepp	1976	45	45	18	15	2.7	V	8	23	153

Rinne	Kahjustatud puuliik	Vanus (a)	Kahjustuse protsent	Kahjustaja
esimene	haab		75	haavataelik

Töö liik	Järjekord	Töö aasta	Rinne	Puuliik	Vanus (a)	Raieprotsent	Kogus (tm)
lageraie	teine		esimene	hall lepp	45	100	8
lageraie	teine		esimene	kuusk	80	100	15
lageraie	teine		esimene	haab	60	90	21
lageraie	teine		esimene	kask	60	98	30

<b>Maakond</b>	Viljandi maakond	<b>Metsakorraldusettevõte</b>	Osaühing Metsakorralduse büroo			
<b>Vald</b>	Põhja-Sakala vald	<b>Metsakorraldaja</b>	Aarne Suu			
<b>Üksus</b>	IMMA	<b>Inventeerimise kuupäev</b>	02.03.2021			
<b>Katastritunnus</b>	54502:001:0070	<b>Registrikande kuupäev</b>	18.03.2021			
<b>Kvartal</b>		<b>Maht</b>	<b>Täius</b>	<b>Rinnaspindala</b>		
<b>Eraldis</b>	30	<b>Rinne</b>	<b>tm</b>	<b>tm/ha</b>	<b>m<sup>2</sup>/ha</b>	
<b>Pindala</b>	0.46 ha	<b>Esimene</b>	84	182	75	19
<b>Kõrgusindeks</b>	25.6	<b>Teine</b>	0		0	0
<b>Boniteediklass</b>	II	<b>Üksikpuud</b>	0	0		
<b>Kasvukohatüüp</b>	jänese kapsa-kõdusoo	<b>Kokku</b>	84	182		
<b>Kuivendus</b>	ei	<b>Surnud mets</b>	0	0		
<b>Peapuuliik</b>	kask	<b>Lamapuit</b>	0	0		
<b>Arenguklass</b>	keskealine mets	<b>Juurdekasv</b>	2	5		
<b>Keskmine vanus</b>	55	<b>Pöösarinde liitus (%)</b>			0	
<b>Raievanus</b>	70					
<b>Keskmine diameeter</b>	16					
<b>Tuleohuklass</b>	V					

Rinne	%	Puuliik	Tekke- aasta	Vanus (a)	Jooksev vanus (a)	Kõrgus (m)	Läbimõõt (cm)	Rinnas- pindala (m <sup>2</sup> /ha)	Tekke- viis	Maht (tm)	Maht (tm/ha)	Puude arv (tk/ha)
esimene	100	kask	1966	55	55	20	16	19.3	S	84	182	960
<b>Töö liik</b>	<b>Järjekord</b>	<b>Töö aasta</b>	<b>Rinne</b>	<b>Puuliik</b>	<b>Vanus (a)</b>	<b>Raieprotsent</b>	<b>Kogus (tm)</b>					
harvendusraie	esimene		esimene	kask	55	15	13					

<b>Maakond</b>	Viljandi maakond	<b>Metsakorraldusettevõte</b>	Osaühing Metsakorralduse büroo			
<b>Vald</b>	Põhja-Sakala vald	<b>Metsakorraldaja</b>	Aarne Suu			
<b>Üksus</b>	IMMA	<b>Inventeerimise kuupäev</b>	02.03.2021			
<b>Katastritunnus</b>	54502:001:0070	<b>Registrikande kuupäev</b>	18.03.2021			
<b>Kvartal</b>		<b>Maht</b>	<b>Täius</b>	<b>Rinnaspindala</b>		
<b>Eraldis</b>	31	<b>Rinne</b>	<b>tm</b>	<b>tm/ha</b>	<b>m<sup>2</sup>/ha</b>	
<b>Pindala</b>	0.51 ha	<b>Esimene</b>	122	239	74	22
<b>Kõrgusindeks</b>	27.1	<b>Teine</b>	9	18	12	3
<b>Boniteediklass</b>	II	<b>Üksikpuud</b>	0	0		
<b>Kasvukohatüüp</b>	jänese kapsa-kõdusoo	<b>Kokku</b>	131	257		
<b>Kuivendus</b>	ei	<b>Surnud mets</b>	0	0		
<b>Peapuuliik</b>	kask	<b>Lamapuit</b>	0	0		
<b>Arenguklass</b>	küps mets	<b>Juurdekasv</b>	2	4		
<b>Keskmine vanus</b>	70	<b>Põõsarinde liitus (%)</b>			0	
<b>Raievanus</b>	70					
<b>Keskmine diameeter</b>	23					
<b>Tuleohuklass</b>	V					

Rinne	%	Puuliik	Tekke- aasta	Vanus (a)	Jooksev vanus (a)	Kõrgus (m)	Läbimõõt (cm)	Rinnas- pindala (m <sup>2</sup> /ha)	Tekke- viis	Maht (tm)	Maht (tm/ha)	Puude arv (tk/ha)
esimene	99	kask	1951	70	70	24	23	21.4	S	121	237	516
esimene	1	kuusk	1936	85	85	25	28	0.2	S	1	2	3
teine	100	kuusk	1961	60	60	11	12	2.8	S	9	18	246

Töö liik	Järjekord	Töö aasta	Rinne	Puuliik	Vanus (a)	Raieprotsent	Kogus (tm)
looduslikule uuenemisele kaasaaitamise muud abinõud		esimene					
lageraie		esimene	esimene	kuusk	85	100	1
lageraie		esimene	esimene	kask	70	98	118
lageraie		esimene	teine	kuusk	60	100	9
maapinna mineraliseerimine		esimene					

<b>Maakond</b>	Viljandi maakond	<b>Metsakorraldusettevõte</b>	Osaühing Metsakorralduse büroo			
<b>Vald</b>	Põhja-Sakala vald	<b>Metsakorraldaja</b>	Aarne Suu			
<b>Üksus</b>	IMMA	<b>Inventeerimise kuupäev</b>	02.03.2021			
<b>Katastritunnus</b>	54502:001:0070	<b>Registrikande kuupäev</b>	18.03.2021			
<b>Kvartal</b>		<b>Maht</b>	<b>Täius</b>	<b>Rinnaspindala</b>		
<b>Eraldis</b>	32	<b>Rinne</b>	<b>tm</b>	<b>tm/ha</b>	<b>m<sup>2</sup>/ha</b>	
<b>Pindala</b>	0.4 ha	<b>Esimene</b>	113	282	68	24
<b>Kõrgusindeks</b>	28.1	<b>Teine</b>	0		0	0
<b>Boniteediklass</b>	I	<b>Üksikpuud</b>	0	0		
<b>Kasvukohatüüp</b>	jänese kapsa-kõdusoo	<b>Kokku</b>	113	282		
<b>Kuivendus</b>	ei	<b>Surnud mets</b>	0	0		
<b>Peapuuliik</b>	kuusk	<b>Lamapuit</b>	0	0		
<b>Arenguklass</b>	küps mets	<b>Juurdekasv</b>	2	6		
<b>Keskmine vanus</b>	80	<b>Põõsarinde liitus (%)</b>			0	
<b>Raievanus</b>	68					
<b>Keskmine diameeter</b>	28					
<b>Tuleohuklass</b>	IV					

Rinne	%	Puuliik	Tekke- aasta	Vanus (a)	Jooksev vanus (a)	Kõrgus (m)	Läbimõõt (cm)	Rinnas- pindala (m <sup>2</sup> /ha)	Tekke- viis	Maht (tm)	Maht (tm/ha)	Puude arv (tk/ha)
esimene	70	kuusk	1941	80	80	25	28	16.4	S	79	197	266
esimene	30	kask	1941	80	80	25	26	7.4	S	34	85	139

Rinne	Kahjustatud puuliik	Vanus (a)	Kahjustuse protsent	Kahjustaja			
esimene	kuusk		30	ulukid			
Töö liik	Järjekord	Töö aasta	Rinne	Puuliik	Vanus (a)	Raieprotsent	Kogus (tm)
kultuuride hooldamine		esimene					
istutamine		esimene		kuusk			
lageraie		esimene	esimene	kask	80	95	32
lageraie		esimene	esimene	kuusk	80	100	79
maapinna mineraliseerimine		esimene					

<b>Maakond</b>	Viljandi maakond	<b>Metsakorraldusettevõte</b>	Osühing Metsakorralduse büroo			
<b>Vald</b>	Põhja-Sakala vald	<b>Metsakorraldaja</b>	Aarne Suu			
<b>Üksus</b>	IMMA	<b>Inventeerimise kuupäev</b>	02.03.2021			
<b>Katastritunnus</b>	54502:001:0070	<b>Registrikande kuupäev</b>	18.03.2021			
<b>Kvartal</b>		<b>Maht</b>	<b>Täius</b>	<b>Rinnaspindala</b>		
<b>Eraldis</b>	33	<b>tm</b>	<b>tm/ha</b>	<b>%</b>	<b>m<sup>2</sup>/ha</b>	
<b>Pindala</b>	0.12 ha	<b>Esimene</b>	19	159	70	18
<b>Kõrgusindeks</b>	23.6	<b>Teine</b>	0		0	0
<b>Boniteediklass</b>	II	<b>Üksikpuud</b>	0	0		
<b>Kasvukohatüüp</b>	jänese kapsa-kõdusoo	<b>Kokku</b>	19	159		
<b>Kuivendus</b>	ei	<b>Surnud mets</b>	0	0		
<b>Peapuuliik</b>	kask	<b>Lamapuit</b>	0	0		
<b>Arenguklass</b>	valmiv mets	<b>Juurdekasv</b>	0	4		
<b>Keskmine vanus</b>	60	<b>Pöösarinde liitus (%)</b>			0	
<b>Raievanus</b>	70					
<b>Keskmine diameeter</b>	16					
<b>Tuleohuklass</b>	V					

Rinne	% Puuliik	Tekke- aasta	Vanus (a)	Jooksev vanus (a)	Kõrgus (m)	Läbimõõt (cm)	Rinnas- pindala (m <sup>2</sup> /ha)	Tekke- viis	Maht (tm)	Maht (tm/ha)	Puude arv (tk/ha)
esimene	95 kask	1961	60	60	19	16	16.8	S	18	151	835
esimene	5 kuusk	1946	75	75	20	22	0.8	S	1	8	21

Rinne	Kahjustatud puuliik	Vanus (a)	Kahjustuse protsent	Kahjustaja
esimene	kuusk		30	ulukid

Töö liik	Järjekord	Töö aasta	Rinne	Puuliik	Vanus (a)	Raieprotsent	Kogus (tm)
harvendusraie	esimene		esimene	kask	60	15	3

<b>Maakond</b>	Viljandi maakond	<b>Metsakorraldusettevõte</b>	Osühing Metsakorralduse büroo		
<b>Vald</b>	Põhja-Sakala vald	<b>Metsakorraldaja</b>	Aarne Suu		
<b>Üksus</b>	IMMA	<b>Inventeerimise kuupäev</b>	02.03.2021		
<b>Katastritunnus</b>	54502:001:0070	<b>Registrikande kuupäev</b>	18.03.2021		
<b>Kvartal</b>		<b>Maht</b>	<b>Täius</b>	<b>Rinnaspindala</b>	
<b>Eraldis</b>	34	<b>tm</b>	<b>tm/ha</b>	<b>%</b>	<b>m<sup>2</sup>/ha</b>
<b>Pindala</b>	0.07 ha	<b>Esimene</b>	0	0	0
<b>Kõrgusindeks</b>	26	<b>Teine</b>	0	0	0
<b>Boniteediklass</b>	II	<b>Üksikpuud</b>	0	0	
<b>Kasvukohatüüp</b>	jänese kapsa-kõdusoo	<b>Kokku</b>	0	0	
<b>Kuivendus</b>	ei	<b>Surnud mets</b>	0	0	
<b>Peapuuliik</b>	kask	<b>Lamapuit</b>	0	0	
<b>Arenguklass</b>	lage ala	<b>Juurdekasv</b>	0	0	
<b>Keskmine vanus</b>		<b>Pöösarinde liitus (%)</b>			0
<b>Raievanus</b>					
<b>Tuleohuklass</b>	V				

<b>Maakond</b>	Viljandi maakond	<b>Metsakorraldusettevõte</b>	Osaühing Metsakorralduse büroo			
<b>Vald</b>	Põhja-Sakala vald	<b>Metsakorraldaja</b>	Aarne Suu			
<b>Üksus</b>	IMMA	<b>Inventeerimise kuupäev</b>	02.03.2021			
<b>Katastritunnus</b>	54502:001:0070	<b>Registrikande kuupäev</b>	18.03.2021			
<b>Kvartal</b>		<b>Maht</b>	<b>Täius</b>	<b>Rinnaspindala</b>		
<b>Eraldis</b>	35	<b>tm</b>	<b>tm/ha</b>	<b>%</b>	<b>m<sup>2</sup>/ha</b>	
<b>Pindala</b>	0.55 ha	<b>Esimene</b>	123	224	68	22
<b>Kõrgusindeks</b>	25.6	<b>Teine</b>	0		0	0
<b>Boniteediklass</b>	II	<b>Üksikpuud</b>	0	0		
<b>Kasvukohatüüp</b>	naadi	<b>Kokku</b>	123	224		
<b>Kuivendus</b>	ei	<b>Surnud mets</b>	0	0		
<b>Peapuuliik</b>	hall lepp	<b>Lamapuit</b>	0	0		
<b>Arenguklass</b>	küps mets	<b>Juurdekasv</b>	2	3		
<b>Keskmine vanus</b>		<b>Põõsarinde liitus (%)</b>			0	
<b>Raievanus</b>						
<b>Keskmine diameeter</b>	18					
<b>Tuleohuklass</b>	IV					

Rinne	%	Puuliik	Tekke- aasta	Vanus (a)	Jooksev vanus (a)	Kõrgus (m)	Läbimõõt (cm)	Rinnas- pindala (m <sup>2</sup> /ha)	Tekke- viis	Maht (tm)	Maht (tm/ha)	Puude arv (tk/ha)
esimene	45	hall lepp	1966	55	55	20	18	11	V	56	101	434
esimene	35	haab	1956	65	65	26	36	6.8	V	43	78	67
esimene	20	kask	1956	65	65	25	28	3.9	S	25	45	64

Töö liik	Järjekord	Töö aasta	Rinne	Puuliik	Vanus (a)	Raieprotsent	Kogus (tm)
lageraie	esimene		esimene	kask	65	80	20
lageraie	esimene		esimene	haab	65	90	39
lageraie	esimene		esimene	hall lepp	55	100	56
looduslikule uuenemisele jätmine	esimene						

<b>Maakond</b>	Viljandi maakond	<b>Metsakorraldusettevõte</b>	Osaühing Metsakorralduse büroo			
<b>Vald</b>	Põhja-Sakala vald	<b>Metsakorraldaja</b>	Aarne Suu			
<b>Üksus</b>	IMMA	<b>Inventeerimise kuupäev</b>	02.03.2021			
<b>Katastritunnus</b>	54502:001:0070	<b>Registrikande kuupäev</b>	18.03.2021			
<b>Kvartal</b>		<b>Maht</b>	<b>Täius</b>	<b>Rinnaspindala</b>		
<b>Eraldis</b>	36	<b>tm</b>	<b>tm/ha</b>	<b>%</b>	<b>m<sup>2</sup>/ha</b>	
<b>Pindala</b>	0.66 ha	<b>Esimene</b>	139	211	75	21
<b>Kõrgusindeks</b>	25.6	<b>Teine</b>	0		0	0
<b>Boniteediklass</b>	II	<b>Üksikpuud</b>	0	0		
<b>Kasvukohatüüp</b>	jänese kapsa-kõdusoo	<b>Kokku</b>	139	211		
<b>Kuivendus</b>	ei	<b>Surnud mets</b>	0	0		
<b>Peapuuliik</b>	kask	<b>Lamapuit</b>	0	0		
<b>Arenguklass</b>	valmiv mets	<b>Juurdekasv</b>	3	5		
<b>Keskmine vanus</b>	61	<b>Põõsarinde liitus (%)</b>			0	
<b>Raievanus</b>	70					
<b>Keskmine diameeter</b>	20					
<b>Tuleohuklass</b>	V					

Rinne	%	Puuliik	Tekke- aasta	Vanus (a)	Jooksev vanus (a)	Kõrgus (m)	Läbimõõt (cm)	Rinnas- pindala (m <sup>2</sup> /ha)	Tekke- viis	Maht (tm)	Maht (tm/ha)	Puude arv (tk/ha)
esimene	80	kask	1961	60	60	21	20	17.2	S	112	169	547
esimene	15	kuusk	1946	75	75	23	26	2.8	S	21	32	53
esimene	5	haab	1961	60	60	25	30	0.9	V	7	10	13

Töö liik	Järjekord	Töö aasta	Rinne	Puuliik	Vanus (a)	Raieprotsent	Kogus (tm)
harvendusraie	esimene		esimene	haab	60	100	7
harvendusraie	esimene		esimene	kask	60	15	17

<b>Maakond</b>	Viljandi maakond	<b>Metsakorraldusettevõte</b>	Osaühing Metsakorralduse büroo		
<b>Vald</b>	Põhja-Sakala vald	<b>Metsakorraldaja</b>	Aarne Suu		
<b>Üksus</b>	IMMA	<b>Inventeerimise kuupäev</b>	02.03.2021		
<b>Katastritunnus</b>	54502:001:0070	<b>Registrikande kuupäev</b>	18.03.2021		
<b>Kvartal</b>		<b>Maht</b>	<b>Täius</b>	<b>Rinnaspindala</b>	
<b>Eraldis</b>	37	<b>Rinne</b>	<b>tm</b>	<b>tm/ha</b>	<b>%</b>
<b>Pindala</b>	0.27 ha	<b>Esimene</b>	45	165	60
<b>Kõrgusindeks</b>	25.6	<b>Teine</b>	0		0
<b>Boniteediklass</b>	II	<b>Üksikpuud</b>	0	0	
<b>Kasvukohatüüp</b>	naadi	<b>Kokku</b>	45	165	
<b>Kuivendus</b>	ei	<b>Surnud mets</b>	0	0	
<b>Peapuuliik</b>	hall lepp	<b>Lamapuit</b>	0	0	
<b>Arenguklass</b>	küps mets	<b>Juurdekasv</b>	1	2	
<b>Keskmine vanus</b>		<b>Pöösarinde liitus (%)</b>	0		
<b>Raievanus</b>					
<b>Keskmine diameeter</b>	18				
<b>Tuleohuklass</b>	IV				

Rinne	%	Puuliik	Tekke-aasta	Vanus (a)	Jooksev vanus (a)	Kõrgus (m)	Läbimõõt (cm)	Rinnaspindala (m <sup>2</sup> /ha)	Tekkeviis	Maht (tm)	Maht (tm/ha)	Puude arv (tk/ha)
esimene	95	hall lepp	1966	55	55	20	18	17.1	V	42	157	673
esimene	5	kask	1981	40	40	19	16	0.9	S	2	8	46

Töö liik	Järjekord	Töö aasta	Rinne	Puuliik	Vanus (a)	Raieprotsent	Kogus (tm)
lageraie		esimene	esimene	kask	40	60	1
lageraie		esimene	esimene	hall lepp	55	100	42
looduslikule uuenemisele jätmine		esimene					

<b>Maakond</b>	Viljandi maakond	<b>Metsakorraldusettevõte</b>	Osaühing Metsakorralduse büroo		
<b>Vald</b>	Põhja-Sakala vald	<b>Metsakorraldaja</b>	Aarne Suu		
<b>Üksus</b>	IMMA	<b>Inventeerimise kuupäev</b>	02.03.2021		
<b>Katastritunnus</b>	54502:001:0070	<b>Registrikande kuupäev</b>	18.03.2021		
<b>Kvartal</b>		<b>Maht</b>	<b>Täius</b>	<b>Rinnaspindala</b>	
<b>Eraldis</b>	38	<b>Rinne</b>	<b>tm</b>	<b>tm/ha</b>	<b>%</b>
<b>Pindala</b>	0.27 ha	<b>Esimene</b>	0		0
<b>Kõrgusindeks</b>	18	<b>Teine</b>	0		0
<b>Boniteediklass</b>	IV	<b>Üksikpuud</b>	1	4	
<b>Kasvukohatüüp</b>	tarna	<b>Kokku</b>	1	4	
<b>Kuivendus</b>	ei	<b>Surnud mets</b>	0	0	
<b>Peapuuliik</b>	kask	<b>Lamapuit</b>	0	0	
<b>Arenguklass</b>	lage ala	<b>Juurdekasv</b>	0	0	
<b>Keskmine vanus</b>		<b>Pöösarinde liitus (%)</b>	0		
<b>Raievanus</b>					
<b>Tuleohuklass</b>	V				

Rinne	%	Puuliik	Tekke-aasta	Vanus (a)	Jooksev vanus (a)	Kõrgus (m)	Läbimõõt (cm)	Rinnaspindala (m <sup>2</sup> /ha)	Tekkeviis	Maht (tm)	Maht (tm/ha)	Puude arv (tk/ha)
üksikpuude	100	kask	1961	60	60	18	18	0.5	S	1	4	20

<b>Maakond</b>	Viljandi maakond	<b>Metsakorraldusettevõte</b>	Osaühing Metsakorralduse büroo			
<b>Vald</b>	Põhja-Sakala vald	<b>Metsakorraldaja</b>	Aarne Suu			
<b>Üksus</b>	IMMA	<b>Inventeerimise kuupäev</b>	02.03.2021			
<b>Katastritunnus</b>	54502:001:0070	<b>Registrikande kuupäev</b>	18.03.2021			
<b>Kvartal</b>		<b>Maht</b>	<b>Täius</b>	<b>Rinnaspindala</b>		
<b>Eraldis</b>	39	<b>Rinne</b>	<b>tm</b>	<b>tm/ha</b>	<b>m<sup>2</sup>/ha</b>	
<b>Pindala</b>	0.24 ha	<b>Esimene</b>	38	157	60	16
<b>Kõrgusindeks</b>	24.1	<b>Teine</b>	0		0	0
<b>Boniteediklass</b>	II	<b>Üksikpuud</b>	0	0		
<b>Kasvukohatüüp</b>	jänese kapsa-kõdusoo	<b>Kokku</b>	38	157		
<b>Kuivendus</b>	ei	<b>Surnud mets</b>	0	0		
<b>Peapuuliik</b>	kask	<b>Lamapuit</b>	0	0		
<b>Arenguklass</b>	küps mets	<b>Juurdekasv</b>	1	3		
<b>Keskmine vanus</b>	70	<b>Põõsarinde liitus (%)</b>			0	
<b>Raievanus</b>	70					
<b>Keskmine diameeter</b>	22					
<b>Tuleohuklass</b>	V					

Rinne	%	Puuliik	Tekke- aasta	Vanus (a)	Jooksev vanus (a)	Kõrgus (m)	Läbimõõt (cm)	Rinnas- pindala (m <sup>2</sup> /ha)	Tekke- viis	Maht (tm)	Maht (tm/ha)	Puude arv (tk/ha)
esimene 90	kask	1951	70	70	21	22	14.3	S	34	141	377	
esimene 10	hall lepp	1966	55	55	19	18	1.8	V	4	16	70	

Töö liik	Järjekord	Töö aasta	Rinne	Puuliik	Vanus (a)	Raieprotsent	Kogus (tm)
looduslikule uuenemisele kaasaaitamise muud abinõud		teine					
lageraie		teine	esimene	hall lepp	55	100	4
lageraie		teine	esimene	kask	70	98	33
maapinna mineraliseerimine		teine					

<b>Maakond</b>	Viljandi maakond	<b>Metsakorraldusettevõte</b>	Osaühing Metsakorralduse büroo			
<b>Vald</b>	Põhja-Sakala vald	<b>Metsakorraldaja</b>	Aarne Suu			
<b>Üksus</b>	IMMA	<b>Inventeerimise kuupäev</b>	02.03.2021			
<b>Katastritunnus</b>	54502:001:0070	<b>Registrikande kuupäev</b>	18.03.2021			
<b>Kvartal</b>		<b>Maht</b>	<b>Täius</b>	<b>Rinnaspindala</b>		
<b>Eraldis</b>	41	<b>Rinne</b>	<b>tm</b>	<b>tm/ha</b>	<b>m<sup>2</sup>/ha</b>	
<b>Pindala</b>	0.58 ha	<b>Esimene</b>	74	127	50	14
<b>Kõrgusindeks</b>	25.6	<b>Teine</b>	0		0	0
<b>Boniteediklass</b>	II	<b>Üksikpuud</b>	0	0		
<b>Kasvukohatüüp</b>	angervaksa	<b>Kokku</b>	74	127		
<b>Kuivendus</b>	ei	<b>Surnud mets</b>	0	0		
<b>Peapuuliik</b>	hall lepp	<b>Lamapuit</b>	0	0		
<b>Arenguklass</b>	küps mets	<b>Juurdekasv</b>	2	3		
<b>Keskmine vanus</b>		<b>Põõsarinde liitus (%)</b>			0	
<b>Raievanus</b>						
<b>Keskmine diameeter</b>	16					
<b>Tuleohuklass</b>	V					

Rinne	%	Puuliik	Tekke- aasta	Vanus (a)	Jooksev vanus (a)	Kõrgus (m)	Läbimõõt (cm)	Rinnas- pindala (m <sup>2</sup> /ha)	Tekke- viis	Maht (tm)	Maht (tm/ha)	Puude arv (tk/ha)
esimene 90	hall lepp	1971	50	50	19	16	13	V	66	114	647	
esimene 10	kask	1971	50	50	19	16	1.4	S	8	13	70	

Töö liik	Järjekord	Töö aasta	Rinne	Puuliik	Vanus (a)	Raieprotsent	Kogus (tm)
lageraie		esimene	esimene	kask	50	90	7
lageraie		esimene	esimene	hall lepp	50	100	66
looduslikule uuenemisele jätmine		esimene					



<b>Maakond</b>	Viljandi maakond	<b>Metsakorraldusettevõte</b>	Osaühing Metsakorralduse büroo			
<b>Vald</b>	Põhja-Sakala vald	<b>Metsakorraldaja</b>	Aarne Suu			
<b>Üksus</b>	IMMA	<b>Inventeerimise kuupäev</b>	02.03.2021			
<b>Katastritunnus</b>	54502:001:0070	<b>Registrikande kuupäev</b>	18.03.2021			
<b>Kvartal</b>		<b>Maht</b>	<b>Täius</b>	<b>Rinnaspindala</b>		
<b>Eraldis</b>	42	<b>Rinne</b>	<b>tm</b>	<b>tm/ha</b>	<b>m<sup>2</sup>/ha</b>	
<b>Pindala</b>	0.08 ha	<b>Esimene</b>	24	300	75	26
<b>Kõrgusindeks</b>	28.1	<b>Teine</b>	0		0	0
<b>Boniteediklass</b>	I	<b>Üksikpuud</b>	0	0		
<b>Kasvukohatüüp</b>	naadi	<b>Kokku</b>	24	300		
<b>Kuivendus</b>	ei	<b>Surnud mets</b>	0	0		
<b>Peapuuliik</b>	kuusk	<b>Lamapuit</b>	0	0		
<b>Arenguklass</b>	küps mets	<b>Juurdekasv</b>	0	5		
<b>Keskmine vanus</b>	73	<b>Pöösarinde liitus (%)</b>			0	
<b>Raievanus</b>	57					
<b>Keskmine diameeter</b>	28					
<b>Tuleohuklass</b>	IV					

Rinne	%	Puuliik	Tekke- aasta	Vanus (a)	Jooksev vanus (a)	Kõrgus (m)	Läbimõõt (cm)	Rinnas- pindala (m <sup>2</sup> /ha)	Tekke- viis	Maht (tm)	Maht (tm/ha)	Puude arv (tk/ha)
esimene	40	kuusk	1941	80	80	25	28	10	S	10	120	163
esimene	30	hall lepp	1961	60	60	23	22	8.7	V	7	90	229
esimene	25	kask	1946	75	75	28	32	6	S	6	75	74
esimene	5	saar	1921	100	100	25	46	1.3	S	1	15	8

Rinne	Kahjustatud puuliik	Vanus (a)	Kahjustuse protsent	Kahjustaja
esimene	saar		100	saaresurm

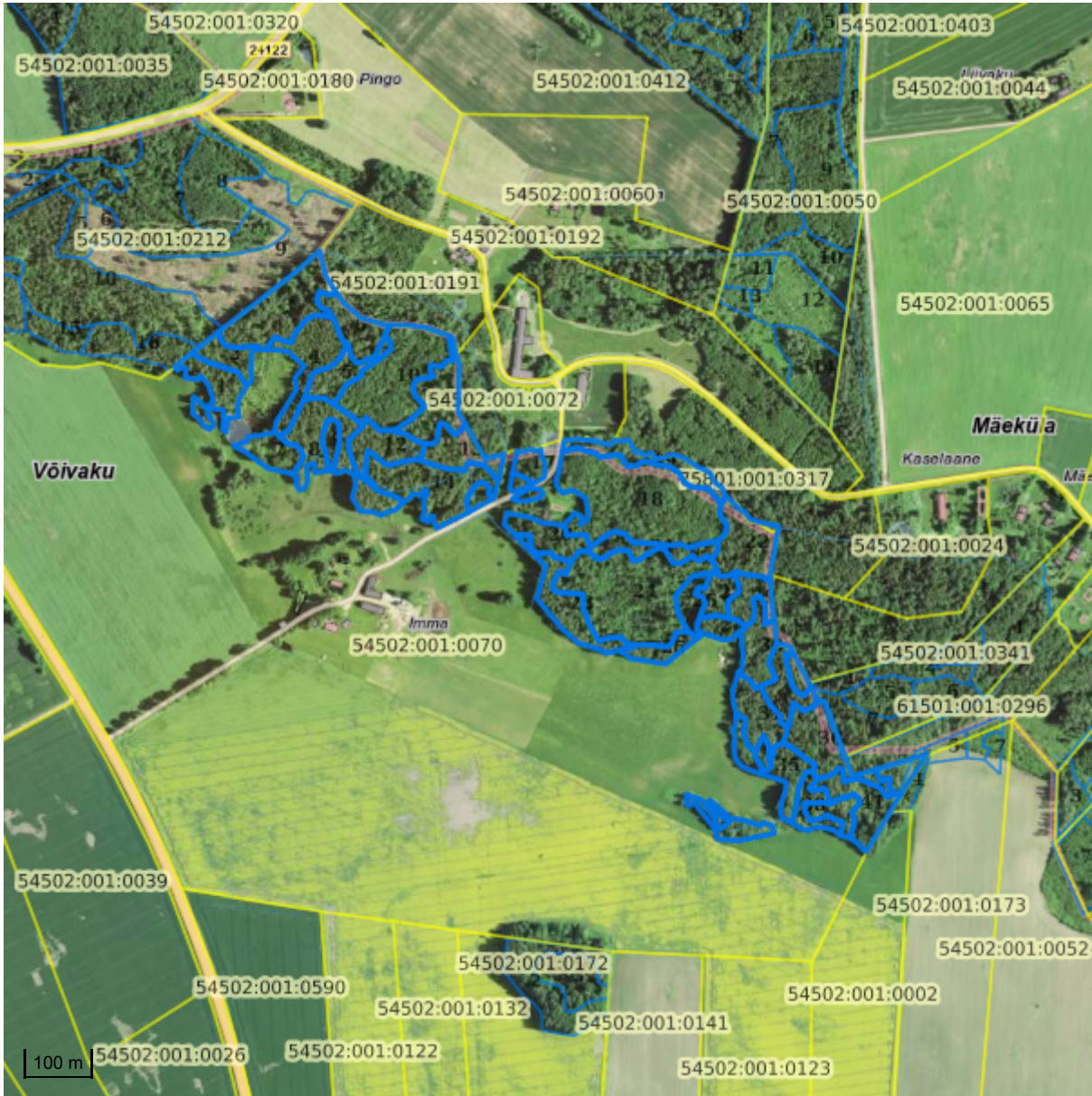
Töö liik	Järjekord	Töö aasta	Rinne	Puuliik	Vanus (a)	Raieprotsent	Kogus (tm)
looduslikule uuenemisele kaasaaitamise muud abinõud			esimene				
lageraie			esimene	saar	100	100	1
lageraie			esimene	kask	75	90	5
lageraie			esimene	hall lepp	60	100	7
lageraie			esimene	kuusk	80	100	10
maapinna mineraliseerimine			esimene				

<b>Maakond</b>	Viljandi maakond	<b>Metsakorraldusettevõte</b>	Osaühing Metsakorralduse büroo			
<b>Vald</b>	Põhja-Sakala vald	<b>Metsakorraldaja</b>	Aarne Suu			
<b>Üksus</b>	IMMA	<b>Inventeerimise kuupäev</b>	02.03.2021			
<b>Katastritunnus</b>	54502:001:0070	<b>Registrikande kuupäev</b>	18.03.2021			
<b>Kvartal</b>		<b>Maht</b>	<b>Täius</b>	<b>Rinnaspindala</b>		
<b>Eraldis</b>	43	<b>Rinne</b>	<b>tm</b>	<b>tm/ha</b>	<b>m<sup>2</sup>/ha</b>	
<b>Pindala</b>	0.19 ha	<b>Esimene</b>	37	195	65	20
<b>Kõrgusindeks</b>	26.5	<b>Teine</b>	0		0	0
<b>Boniteediklass</b>	II	<b>Üksikpuud</b>	0	0		
<b>Kasvukohatüüp</b>	naadi	<b>Kokku</b>	37	195		
<b>Kuivendus</b>	ei	<b>Surnud mets</b>	0	0		
<b>Peapuuliik</b>	hall lepp	<b>Lamapuit</b>	0	0		
<b>Arenguklass</b>	küps mets	<b>Juurdekasv</b>	0	3		
<b>Keskmine vanus</b>		<b>Pöösarinde liitus (%)</b>			0	
<b>Raievanus</b>						
<b>Keskmine diameeter</b>	20					
<b>Tuleohuklass</b>	IV					

Rinne	%	Puuliik	Tekke- aasta	Vanus (a)	Jooksev vanus (a)	Kõrgus (m)	Läbimõõt (cm)	Rinnas- pindala (m <sup>2</sup> /ha)	Tekke- viis	Maht (tm)	Maht (tm/ha)	Puude arv (tk/ha)
esimene	98	hall lepp	1966	55	55	21	20	20.1	V	36	191	640
esimene	2	kask	1961	60	60	24	22	0.4	S	1	4	9

Töö liik	Järjekord	Töö aasta	Rinne	Puuliik	Vanus (a)	Raieprotsent	Kogus (tm)
lageraie			esimene	hall lepp	55	100	36
looduslikule uuenemisele jätmine			esimene				

# Katastritunnus 54502:001:0070



## Legend

1:10000

Kaardikiht	
	Valitud eraldis (registreeritud)
	Metsaregister: Eraldised (riik) 05.04.2021
	Metsaregister: Eraldised 05.04.2021
	Maa-amet: Katastriüksused 05.04.2021
	Hübriidkaart: Maa-amet 05.04.2021
	Ortofoto: Maa-amet 05.04.2021
	Eesti kaart 05.04.2021