

Rinne	%	Puuliik	Tekke- aasta	Vanus (a)	Jooksev vanus (a)	Kõrgus (m)	Läbimõõt (cm)	Rinnas- pindala (m ² /ha)	Tekke- viis	Maht (tm)	Maht (tm/ha)	Puude arv (tk/ha)
esimene	80	sanglepp	1966	55	58	23	25	21.5	V	80	221	438
esimene	10	kuusk	1936	85	88	25	35	2.3	S	10	28	24
esimene	10	kask	1966	55	58	22	20	2.7	S	10	28	87

Maakond	Harju maakond	Metsakorraldusettevõte	OÜ Eesti Erametsakorraldus
Vald	Kuusalu vald	Metsakorraldaja	Kurmet Kuldnokk
Üksus	MATI	Inventeerimise kuupäev	20.05.2021
Katastritunnus	42301:003:0677	Registrikande kuupäev	22.11.2021

Rinne	%	Puuliik	Tekke- aasta	Vanus (a)	Jooksev vanus (a)	Kõrgus (m)	Läbimõõt (cm)	Rinnas- pindala (m ² /ha)	Tekke- viis	Maht (tm)	Maht (tm/ha)	Puude arv (tk/ha)
esimene	40	sanglepp	1986	35	38	19	16	9.6	V	90	84	478
esimene	30	kuusk	1976	45	48	20	24	6.3	S	67	63	139
esimene	30	kask	1986	35	38	19	15	7	S	67	63	397

täius või liitus ebaühtlane

Maakond		Harju maakond					Metsakorraldusettevõte		OÜ Eesti Erametsakorraldus				
Vald		Kuusalu vald					Metsakorraldaja		Kurmet Kuldnokk				
Üksus		MATI					Inventeerimise kuupäev		20.05.2021				
Katastritunnus		42301:003:0677					Registrikande kuupäev		22.11.2021				
Kvartal							Maht		Täius		Rinnaspindala		
Eraldis		10					Rinne	tm	tm/ha	%	m²/ha		
Pindala		0.53 ha					Esimene	191	361	80	30		
Kõrgusindeks		32.4					Teine	0		0	0		
Boniteediklass		Ia					Üksikpuud	0	0				
Kasvukohatüüp		naadi					Kokku	191	361				
Kuivendus		ei					Surnud mets	0	0				
Peapuuliik		haab					Lamapuit	0	0				
Arenguklass		küps mets					Juurdekasv	3	6				
Keskmine vanus		68					Põõsarinde liitus (%)		0				
Raievanus		30											
Keskmine diameeter		32											
Tuleohuklass		IV											
Rinne	%	Puuliik	Tekke-aasta	Vanus (a)	Jooksev vanus (a)	Kõrgus (m)	Läbimõõt (cm)	Rinnas-pindala (m²/ha)	Tekke-viis	Maht (tm)	Maht (tm/ha)	Puude arv (tk/ha)	
esimene	85	haab	1956	65	68	29	32	24.5	V	163	307	304	
esimene	5	pärn	1956	65	68	21	24	1.9	S	10	18	41	
esimene	5	sanglepp	1956	65	68	23	26	1.8	V	10	18	33	
esimene	5	kask	1956	65	68	23	26	1.7	S	10	18	32	
Rinne		Kahjustatud puuliik			Vanus (a)		Kahjustuse protsent			Kahjustaja			
esimene		haab					20			haavataelik			
Töö liik		Järjekord		Töö aasta		Rinne	Puuliik	Vanus (a)	Raieprotsent		Kogus (tm)		
aegjärkne raie		esimene				esimene	pärn	65	100		10		
aegjärkne raie		esimene				esimene	sanglepp	65	100		10		
aegjärkne raie		esimene				esimene	kask	65	100		10		
aegjärkne raie		esimene				esimene	haab	65	40		65		
Maakond		Harju maakond					Metsakorraldusettevõte		OÜ Eesti Erametsakorraldus				
Vald		Kuusalu vald					Metsakorraldaja		Kurmet Kuldnokk				
Üksus		MATI					Inventeerimise kuupäev		20.05.2021				
Katastritunnus		42301:003:0677					Registrikande kuupäev		22.11.2021				
Kvartal							Maht		Täius		Rinnaspindala		
Eraldis		11					Rinne	tm	tm/ha	%	m²/ha		
Pindala		0.18 ha					Esimene	25	139	75	19		
Kõrgusindeks		30.6					Teine	0		0	0		
Boniteediklass		I					Üksikpuud	0	0				
Kasvukohatüüp		angervaksa					Kokku	25	139				
Kuivendus		ei					Surnud mets	0	0				
Peapuuliik		sanglepp					Lamapuit	0	0				
Arenguklass		keskealine mets					Juurdekasv	2	10				
Keskmine vanus		28					Põõsarinde liitus (%)		0				
Raievanus		60											
Keskmine diameeter		14											
Tuleohuklass		V											
Rinne	%	Puuliik	Tekke-aasta	Vanus (a)	Jooksev vanus (a)	Kõrgus (m)	Läbimõõt (cm)	Rinnas-pindala (m²/ha)	Tekke-viis	Maht (tm)	Maht (tm/ha)	Puude arv (tk/ha)	
esimene	80	sanglepp	1996	25	28	16	14	14.6	V	20	111	952	
esimene	10	hall lepp	1996	25	28	14	11	2.1	V	3	14	216	
esimene	10	kask	1996	25	28	14	11	2	S	3	14	211	
Töö liik		Järjekord		Töö aasta		Rinne	Puuliik	Vanus (a)	Raieprotsent		Kogus (tm)		
harvendusraie		esimene				esimene	sanglepp	25	25		5		

Maakond	Harju maakond	Metsakorraldusettevõte	OÜ Eesti Erametsakorraldus			
Vald	Kuusalu vald	Metsakorraldaja	Kurmet Kuldnokk			
Üksus	MATI	Inventeerimise kuupäev	20.05.2021			
Katastritunnus	42301:003:0677	Registrikande kuupäev	22.11.2021			
Kvartal		Maht	Täius	Rinnaspindala		
Eraldis	12	Rinne	tm	tm/ha	%	m²/ha
Pindala	1.3 ha	Esimene	413	318	80	28
Kõrgusindeks	27.4	Teine	27	21	10	3
Boniteediklass	II	Üksikpuud	0	0		
Kasvukohatüüp	angervaksa	Kokku	441	339		
Kuivendus	ei	Surnud mets	0	0		
Peapuuliik	haab	Lamapuit	13	10		
Arenguklass	küps mets	Juurdekasv	7	5		
Keskmine vanus	80	Pöösarinde liitus (%)		0		
Raievanus	48					
Keskmine diameeter	30					
Tuleohuklass	V					

Rinne	%	Puuliik	Tekke-aasta	Vanus (a)	Jooksev vanus (a)	Kõrgus (m)	Läbimõõt (cm)	Rinnas-pindala (m ² /ha)	Tekke-viis	Maht (tm)	Maht (tm/ha)	Puude arv (tk/ha)
esimene	60	haab	1946	75	78	25	30	17.2	V	247	190	243
esimene	30	kuusk	1936	85	88	25	31	8	S	125	96	106
esimene	10	kask	1946	75	78	23	26	3	S	42	32	57
teine	100	kuusk	1976	45	48	14	13	2.7	S	27	21	202

Rinne	Kahjustatud puuliik	Vanus (a)	Kahjustuse protsent	Kahjustaja
esimene	haab	75	70	haavataelik
esimene	kuusk	85	30	ulukid

Töö liik	Järjekord	Töö aasta	Rinne	Puuliik	Vanus (a)	Raieprotsent	Kogus (tm)
aegjärgne raie	esimene		esimene	kuusk	85	100	125
aegjärgne raie	esimene		esimene	haab	75	35	86

Maakond	Harju maakond	Metsakorraldusettevõte	OÜ Eesti Erametsakorraldus			
Vald	Kuusalu vald	Metsakorraldaja	Kurmet Kuldnokk			
Üksus	MATI	Inventeerimise kuupäev	20.05.2021			
Katastritunnus	42301:003:0677	Registrikande kuupäev	22.11.2021			
Kvartal		Maht	Täius	Rinnaspindala		
Eraldis	13	Rinne	tm	tm/ha	%	m²/ha
Pindala	1.21 ha	Esimene	248	205	75	22
Kõrgusindeks	24.8	Teine	0		0	0
Boniteediklass	II	Üksikpuud	0	0		
Kasvukohatüüp	angervaksa	Kokku	248	205		
Kuivendus	ei	Surnud mets	0	0		
Peapuuliik	sanglepp	Lamapuit	0	0		
Arenguklass	küps mets	Juurdekasv	5	4		
Keskmine vanus	68	Pöösarinde liitus (%)		0		
Raievanus	63					
Keskmine diameeter	24					
Tuleohuklass	V					

Rinne	%	Puuliik	Tekke-aasta	Vanus (a)	Jooksev vanus (a)	Kõrgus (m)	Läbimõõt (cm)	Rinnas-pindala (m ² /ha)	Tekke-viis	Maht (tm)	Maht (tm/ha)	Puude arv (tk/ha)
esimene	60	sanglepp	1956	65	68	21	24	12.9	V	149	123	286
esimene	35	kask	1956	65	68	20	20	7.7	S	87	72	244
esimene	5	saar	1956	65	68	19	21	1.1	S	12	10	33

Töö liik	Järjekord	Töö aasta	Rinne	Puuliik	Vanus (a)	Raieprotsent	Kogus (tm)
aegjärgne raie	esimene		esimene	kask	65	100	87
aegjärgne raie	esimene		esimene	sanglepp	65	20	30

Maakond	Harju maakond	Metsakorraldusettevõte	OÜ Eesti Erametsakorraldus									
Vald	Kuusalu vald	Metsakorraldaja	Kurmet Kuldnokk									
Üksus	MATI	Inventeerimise kuupäev	20.05.2021									
Katastritunnus	42301:003:0677	Registrikande kuupäev	22.11.2021									
Kvartal		Maht	Täius	Rinnaspindala								
Eraldis	14	Rinne	tm	tm/ha	%	m²/ha						
Pindala	0.22 ha	Esimene	65	296	80	27						
Kõrgusindeks	28.7	Teine	0		0	0						
Boniteediklass	I	Üksikpuud	0	0								
Kasvukohatüüp	angervaksa	Kokku	65	296								
Kuivendus	jah	Surnud mets	0	0								
Peapuuliik	haab	Lamapuit	0	0								
Arenguklass	küps mets	Juurdekasv	1	6								
Keskmine vanus	68	Pöösarinde liitus (%)			0							
Raievanus	41											
Keskmine diameeter	30											
Tuleohuklass	IV											
Rinne	%	Puuliik	Tekke- aasta	Vanus (a)	Jooksev vanus (a)	Kõrgus (m)	Läbimõõt (cm)	Rinnas- pindala (m²/ha)	Tekke- viis	Maht (tm)	Maht (tm/ha)	Puude arv (tk/ha)
esimene	80	haab	1956	65	68	25	30	21.3	V	52	236	302
esimene	10	saar	1956	65	68	22	28	2.9	S	7	30	47
esimene	10	kask	1956	65	68	22	25	2.9	S	7	30	59
Rinne	Kahjustatud puuliik				Vanus (a)	Kahjustuse protsent				Kahjustaja		
esimene	haab					30				haavataelik		
Töö liik	Järjekord	Töö aasta	Rinne	Puuliik	Vanus (a)	Raieprotsent		Kogus (tm)				
aegjärgne raie	esimene		esimene	saar	65	100		7				
aegjärgne raie	esimene		esimene	kask	65	100		7				
aegjärgne raie	esimene		esimene	haab	65	35		18				

Katastritunnus 42301:003:0677



Legend

1:5000

Kaardikiht	
	Valitud eraldis (registreeritud)
	Metsaregister: Eraldised 16.04.2024
	Maa-amet: Katastriüksused 16.04.2024
	Ortofoto: Maa-amet 16.04.2024
	Eesti kaart 16.04.2024

Katastritunnus 42301:003:0675

Maakond	Harju maakond	Metsakorraldusettevõte OÜ Eesti Erametsakorraldus				
Vald	Kuusalu vald	Metsakorraldaja Kurmet Kuldnokk				
Üksus	MATI	Inventeerimise kuupäev 20.05.2021				
Katastritunnus	42301:003:0675	Registrikande kuupäev 22.11.2021				
Kvartal		<div>MahtTäiusRinnaspindala</div>				
Eraldis	1	Rinne	tm	tm/ha	%	m ² /ha
Pindala	0.47 ha	Esimene	163	347	85	30
Kõrgusindeks	28.6	Teine	0		0	0
Boniteediklass	I	Üsikpuud	0	0		
Kasvukohatüüp	mustika	Kokku	163	347		
Kuivendus	ei	Surnud mets	0	0		
Peapuuliik	mänd	Lamapuit	2	5		
Arenguklass	keskealine mets	Juurdekasv	3	6		
Keskmine vanus	77	Pöösarinde liitus (%) 0				
Raievanus	88					
Keskmine diameeter	28					
Tuleohuklass	II					

Rinne	%	Puuliik	Tekke-aasta	Vanus (a)	Jooksev vanus (a)	Kõrgus (m)	Läbimõõt (cm)	Rinnas-pindala (m ² /ha)	Tekke-viis	Maht (tm)	Maht (tm/ha)	Puude arv (tk/ha)
esimene	75	mänd	1946	75	78	25	28	22.7	S	122	260	369
esimene	15	haab	1956	65	68	27	35	4.4	V	24	52	45
esimene	10	kask	1956	65	68	24	26	3.1	S	16	35	59
Töö liik	Järjekord	Töö aasta	Rinne	Puuliik	Vanus (a)	Raieprotsent	Kogus (tm)					
aegjärgne raie	esimene		esimene	haab	65	100	24					
aegjärgne raie	esimene		esimene	mänd	75	40	49					

Maakond	Harju maakond	Metsakorraldusettevõte OÜ Eesti Erametsakorraldus				
Vald	Kuusalu vald	Metsakorraldaja Kurmet Kuldnokk				
Üksus	MATI	Inventeerimise kuupäev 20.05.2021				
Katastritunnus	42301:003:0675	Registrikande kuupäev 22.11.2021				
Kvartal		Maht		Täius	Rinnaspindala	
Eraldis	2	Rinne	tm	tm/ha	%	m ² /ha
Pindala	1.19 ha	Esimene	317	266	70	24
Kõrgusindeks	22.6	Teine	15	13	10	2
Boniteediklass	III	Üsikpuud	0	0		
Kasvukohatüüp	karusambla-mustika	Kokku	332	279		
Kuivendus	ei	Surnud mets	0	0		
Peapuuliik	mänd	Lamapuit	6	5		
Arenguklass	küps mets	Juurdekasv	4	3		
Keskmine vanus	115	Pöösarinde liitus (%)		0		
Raievanus	99					
Keskmine diameeter	32					
Tuleohuklass	III					

Rinne	%	Puuliik	Tekke-aasta	Vanus (a)	Jooksev vanus (a)	Kõrgus (m)	Läbimõõt (cm)	Rinnas-pindala (m ² /ha)	Tekke-viis	Maht (tm)	Maht (tm/ha)	Puude arv (tk/ha)
esimene	70	mänd	1906	115	118	24	32	16.8	S	221	186	208
esimene	20	kuusk	1931	90	93	24	30	4.6	S	63	53	64
esimene	10	kask	1946	75	78	20	22	2.8	S	32	27	74
teine	100	kuusk	1986	35	38	10	9	2.2	S	15	13	345
Töö liik	Järjekord	Töö aasta	Rinne	Puuliik	Vanus (a)	Raieprotsent	Kogus (tm)					
aegjärgne raie	esimene		esimene	kuusk	90	40	25					
aegjärgne raie	esimene		esimene	mänd	115	50	111					

Maakond		Harju maakond					Metsakorraldusettevõte		OÜ Eesti Erametsakorraldus				
Vald		Kuusalu vald					Metsakorraldaja		Kurmet Kuldnokk				
Üksus		MATI					Inventeerimise kuupäev		20.05.2021				
Katastritunnus		42301:003:0675					Registrikande kuupäev		22.11.2021				
Kvartal							Maht		Täius		Rinnaspindala		
Eraldis		3					Rinne	tm	tm/ha	%		m²/ha	
Pindala		0.59 ha					Esimene	100	169	50		17	
Kõrgusindeks		19					Teine	14	23	10		3	
Boniteediklass		IV					Üksikpuud	0	0				
Kasvukohatüüp		mustika					Kokku	113	192				
Kuivendus		ei					Surnud mets	0	0				
Peapuuliik		mänd					Lamapuit	0	0				
Arenguklass		küps mets					Juurdekasv	1	2				
Keskmine vanus		127					Pöösarinde liitus (%)		0				
Raievanus		103											
Keskmine diameeter		30											
Tuleohuklass		II											

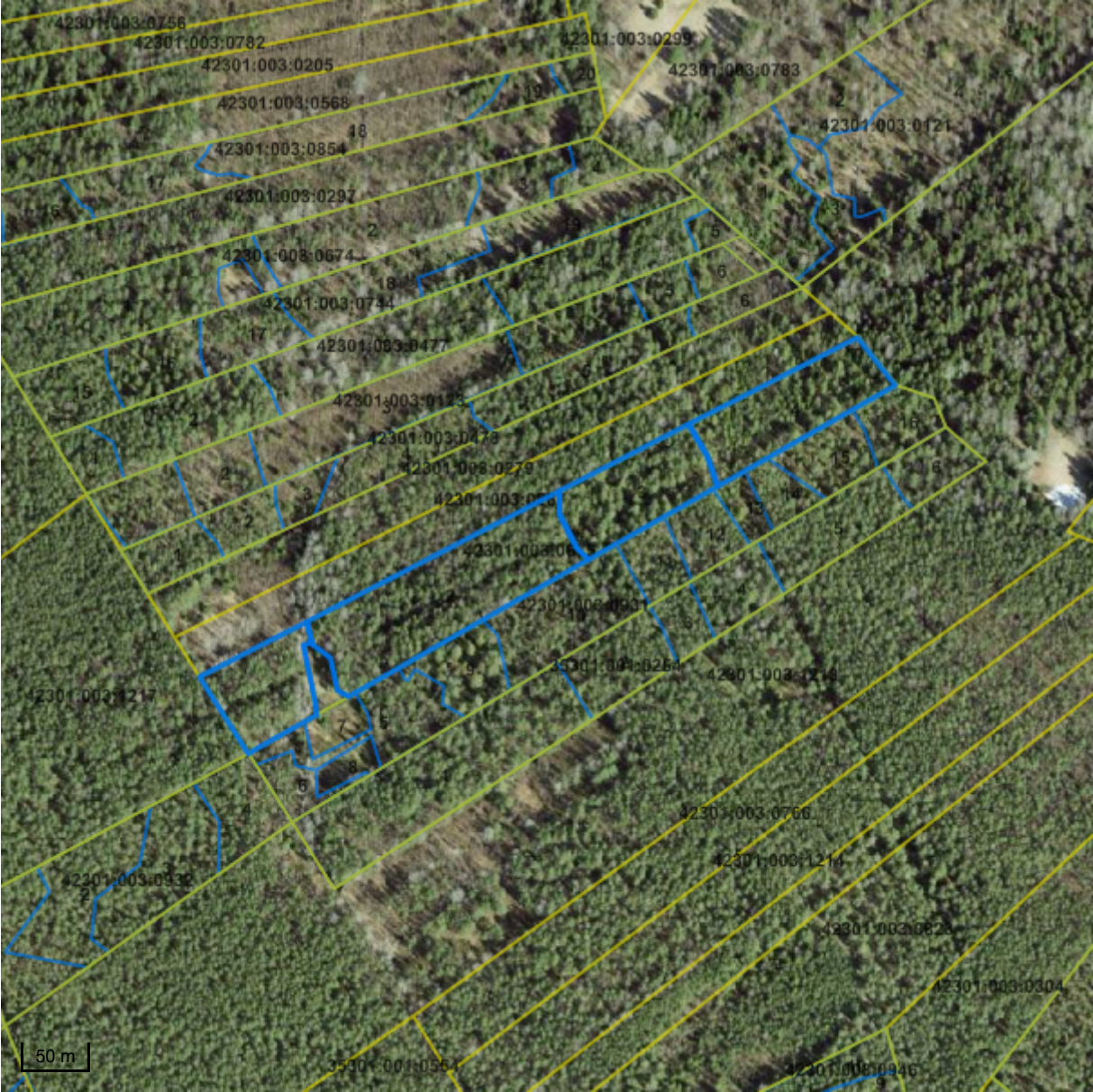
Rinne	%	Puuliik	Tekke-aasta	Vanus (a)	Jooksev vanus (a)	Kõrgus (m)	Läbimõõt (cm)	Rinnas-pindala (m²/ha)	Tekke-viis	Maht (tm)	Maht (tm/ha)	Puude arv (tk/ha)
esimene	50	mänd	1896	125	128	21	30	8.5	S	50	85	120
esimene	35	kuusk	1896	125	128	22	30	5.5	S	35	59	77
esimene	10	mänd	1921	100	103	19	30	1.8	S	10	17	26
esimene	5	kask	1946	75	78	17	16	1	S	5	8	52
teine	80	kuusk	1956	65	68	15	14	2.3	S	11	18	147
teine	20	mänd	1956	65	68	15	16	0.6	S	3	5	30
järeلكasvu	100	kuusk	2006	15	18	2		0	S			1500

Töö liik		Järjekord		Töö aasta		Rinne		Puuliik		Vanus (a)		Raieprotsent		Kogus (tm)	
aegjärgne raie		esimene				esimene		mänd		100		15		2	
aegjärgne raie		esimene				esimene		kuusk		125		15		5	
aegjärgne raie		esimene				esimene		mänd		125		40		20	

Maakond		Harju maakond					Metsakorraldusettevõte		OÜ Eesti Erametsakorraldus				
Vald		Kuusalu vald					Metsakorraldaja		Kurmet Kuldnokk				
Üksus		MATI					Inventeerimise kuupäev		20.05.2021				
Katastritunnus		42301:003:0675					Registrikande kuupäev		22.11.2021				
Kvartal							Maht		Täius		Rinnaspindala		
Eraldis		4					Rinne	tm	tm/ha	%		m²/ha	
Pindala		0.67 ha					Esimene	60	89	80		16	
Kõrgusindeks		23.9					Teine	0	0		0		
Boniteediklass		II					Üksikpuud	3	5				
Kasvukohatüüp		karusambla-mustika					Kokku	63	94				
Kuivendus		ei					Surnud mets	0	0				
Peapuuliik		kuusk					Lamapuit	0	0				
Arenguklass		latimets					Juurdekasv	5	7				
Keskmine vanus		36					Pöösarinde liitus (%)		0				
Raievanus		80											
Keskmine diameeter		11											
Tuleohuklass		III											

Rinne	%	Puuliik	Tekke-aasta	Vanus (a)	Jooksev vanus (a)	Kõrgus (m)	Läbimõõt (cm)	Rinnas-pindala (m²/ha)	Tekke-viis	Maht (tm)	Maht (tm/ha)	Puude arv (tk/ha)
esimene	40	kuusk	1991	30	33	8	10	6.7	S	23	35	851
esimene	20	mänd	1986	35	38	10	11	3	S	12	18	318
esimene	20	kuusk	1966	55	58	16	18	2.1	S	12	18	82
esimene	20	kask	2001	20	23	8	6	3.7	S	12	18	1319
üksikpuude	100	kuusk	1951	70	73	19	26	0.5	S	3	5	10

Katastritunnus 42301:003:0675



Legend

1:5000

Kaardikiht	
	Valitud eraldis (registreeritud)
	Metsaregister: Eraldised 16.04.2024
	Maa-amet: Katastriüksused 16.04.2024
	Ortofoto: Maa-amet 16.04.2024
	Eesti kaart 16.04.2024

Katastritunnus 42301:003:0676

Maakond	Harju maakond	Metsakorraldusettevõte	OÜ Eesti Erametsakorraldus									
Vald	Kuusalu vald	Metsakorraldaja	Kurmet Kuldnokk									
Üksus	MATI	Inventeerimise kuupäev	20.05.2021									
Katastritunnus	42301:003:0676	Registrikande kuupäev	22.11.2021									
Kvartal		Maht		Täius	Rinnaspindala							
Eraldis	5	Rinne	tm	tm/ha	%	m²/ha						
Pindala	0.56 ha	Esimene	198	354	75	28						
Kõrgusindeks	30.3	Teine	0		0	0						
Boniteediklass	I	Üksikpuud	0	0								
Kasvukohatüüp	jänesekapsa-mustika	Kokku	198	354								
Kuivendus	ei	Surnud mets	0	0								
Peapuuliik	kuusk	Lamapuit	0	0								
Arenguklass	küps mets	Juurdekasv	3	6								
Keskmine vanus	86	Pöösarinde liitus (%)		0								
Raievanus	68											
Keskmine diameeter	35											
Tuleohuklass	III											
Rinne	%	Puuliik	Tekke-aasta	Vanus (a)	Jooksev vanus (a)	Kõrgus (m)	Läbimõõt (cm)	Rinnas-pindala (m²/ha)	Tekke-viis	Maht (tm)	Maht (tm/ha)	Puude arv (tk/ha)
esimene	60	kuusk	1936	85	88	28	35	16.1	S	119	213	167
esimene	20	sanglepp	1946	75	78	25	26	6.4	S	39	70	120
esimene	20	kask	1946	75	78	28	28	5.6	S	40	71	91
Rinne	Kahjustatud puuliik			Vanus (a)		Kahjustuse protsent			Kahjustaja			
esimene	kuusk			85		10			ulukid			
Töö liik	Järjekord	Töö aasta	Rinne	Puuliik	Vanus (a)	Raieprotsent		Kogus (tm)				
kultuuride hooldamine	esimene											
istutamine	esimene	kuusk										
lageraie	esimene		esimene	sanglepp	75	100		39				
lageraie	esimene		esimene	kask	75	98		39				
lageraie	esimene		esimene	kuusk	85	100		119				


Maakond		Harju maakond					Metsakorraldusettevõte		OÜ Eesti Erametsakorraldus			
Vald		Kuusalu vald					Metsakorraldaja		Kurmet Kuldnokk			
Üksus		MATI					Inventeerimise kuupäev		20.05.2021			
Katastritunnus		42301:003:0676					Registrikande kuupäev		22.11.2021			
Kvartal							Maht		Täius		Rinnaspindala	
Eraldis		6					Rinne	tm	tm/ha	%	m²/ha	
Pindala		0.25 ha					Esimene	57	228	55	19	
Kõrgusindeks		27.4					Teine	0		0	0	
Boniteediklass		II					Üksikpuud	0	0			
Kasvukohatüüp		angervaksa					Kokku	57	228			
Kuivendus		ei					Surnud mets	0	0			
Peapuuliik		sanglepp					Lamapuit	0	0			
Arenguklass		küps mets					Juurdekasv	1	4			
Keskmine vanus		82					Põõsarinde liitus (%)		0			
Raievanus		70										
Keskmine diameeter		26										
Tuleohuklass		V										
Rinne	%	Puuliik	Tekke-aasta	Vanus (a)	Jooksev vanus (a)	Kõrgus (m)	Läbimõõt (cm)	Rinnas-pindala (m²/ha)	Tekke-viis	Maht (tm)	Maht (tm/ha)	Puude arv (tk/ha)
esimene	35	sanglepp	1946	75	78	25	26	7.2	S	20	79	135
esimene	35	kuusk	1936	85	88	28	30	6	S	20	80	85
esimene	30	kask	1946	75	78	25	28	6	S	17	69	97
Töö liik		Järjekord		Töö aasta		Rinne	Puuliik	Vanus (a)	Raieprotsent		Kogus (tm)	
aegjärkne raie		esimene				esimene	kask	75	40		7	
aegjärkne raie		esimene				esimene	kuusk	85	40		8	
aegjärkne raie		esimene				esimene	sanglepp	75	50		10	
koosseis ebaühtlane												
kuusk osaliselt teises rindes												
vanus ebaühtlane												
täius või liitus ebaühtlane												
Maakond		Harju maakond					Metsakorraldusettevõte		OÜ Eesti Erametsakorraldus			
Vald		Kuusalu vald					Metsakorraldaja		Kurmet Kuldnokk			
Üksus		MATI					Inventeerimise kuupäev		20.05.2021			
Katastritunnus		42301:003:0676					Registrikande kuupäev		22.11.2021			
Kvartal							Maht		Täius		Rinnaspindala	
Eraldis		7					Rinne	tm	tm/ha	%	m²/ha	
Pindala		0.08 ha					Esimene	17	213	80	23	
Kõrgusindeks		23.8					Teine	0		0	0	
Boniteediklass		II					Üksikpuud	0	0			
Kasvukohatüüp		angervaksa					Kokku	17	213			
Kuivendus		ei					Surnud mets	0	0			
Peapuuliik		sanglepp					Lamapuit	0	0			
Arenguklass		küps mets					Juurdekasv	0	4			
Keskmine vanus		68					Põõsarinde liitus (%)		0			
Raievanus		62										
Keskmine diameeter		24										
Tuleohuklass		V										
Rinne	%	Puuliik	Tekke-aasta	Vanus (a)	Jooksev vanus (a)	Kõrgus (m)	Läbimõõt (cm)	Rinnas-pindala (m²/ha)	Tekke-viis	Maht (tm)	Maht (tm/ha)	Puude arv (tk/ha)
esimene	70	sanglepp	1956	65	68	20	24	16.3	V	12	149	360
esimene	30	kask	1956	65	68	20	22	6.8	S	5	64	179
Töö liik		Järjekord		Töö aasta		Rinne	Puuliik	Vanus (a)	Raieprotsent		Kogus (tm)	
aegjärkne raie		esimene				esimene	kask	65	40		2	
aegjärkne raie		esimene				esimene	sanglepp	65	50		6	

Katastritunnus 42301:003:0676



Legend

1:5000

Kaardikiht	
	Valitud eraldis (registreeritud)
	Metsaregister: Eraldised 16.04.2024
	Maa-amet: Katastriüksused 16.04.2024
	Ortofoto: Maa-amet 16.04.2024
	Eesti kaart 16.04.2024