

## Maaüksuse asukoht

Maakond Saare maakond	Vald / linn Saaremaa vald	Metskond
Kinnistu number 1403534	Kinnistu nimetus REBASE	

Number	Esitamise kp	Katastritunnus	Kvartal	Eraldis	Pindala (ha)	Tööliik	Maht (tm)	Otsuse kp	Otsus	Kehtiv kuni
50000514848	21.06.2021	40302:002:0033		1	2.02	lageraie	259	21.06.2021	JAH	20.06.2022
50000514850	21.06.2021	40302:002:0033		2	0.32	harvendusraie	13	21.06.2021	JAH	20.06.2022
50000514852	21.06.2021	40302:002:0033		3	0.58	lageraie	204	21.06.2021	JAH	20.06.2022
50000514854	21.06.2021	40302:002:0033		4	0.97	harvendusraie	45	21.06.2021	JAH	20.06.2022
50000514856	21.06.2021	40302:002:0033		5	0.30	harvendusraie	3	21.06.2021	JAH	20.06.2022
50000514858	21.06.2021	40302:002:0033		6	1.63	lageraie	399	21.06.2021	JAH	20.06.2022
50000514860	21.06.2021	40302:002:0033		7	1.56	harvendusraie	98	21.06.2021	JAH	20.06.2022
50000514862	21.06.2021	40302:002:0033		8	0.31	lageraie	89	21.06.2021	JAH	20.06.2022
50000514864	21.06.2021	40302:002:0033		9	0.35	harvendusraie	23	21.06.2021	JAH	20.06.2022
50000514866	21.06.2021	40302:002:0033		10	0.53	harvendusraie	27	21.06.2021	JAH	20.06.2022

## Registreerimisest keeldumise põhjused/soovitused/täiendavad tingimused

Metsateatis nr **50000514848**, katastritunnus 40302:002:0033, eraldis nr 1.

Metsateatis vastab Metsaseaduse §41 lg 8<sup>1</sup> nõuetele. Otsust on võimalik vaidlustada 30 päeva jooksul teatavaks tegemisest arvates, esitades vaide Keskkonnaametile haldusmenetluse seaduses sätestatud korras või kaebuse halduskohtusse halduskohtumenetluse seadustikus sätestatud korras.

Metsateatis nr **50000514850**, katastritunnus 40302:002:0033, eraldis nr 2.

Metsateatis vastab Metsaseaduse §41 lg 8<sup>1</sup> nõuetele. Otsust on võimalik vaidlustada 30 päeva jooksul teatavaks tegemisest arvates, esitades vaide Keskkonnaametile haldusmenetluse seaduses sätestatud korras või kaebuse halduskohtusse halduskohtumenetluse seadustikus sätestatud korras.

Metsateatis nr **50000514852**, katastritunnus 40302:002:0033, eraldis nr 3.

Metsateatis vastab Metsaseaduse §41 lg 8<sup>1</sup> nõuetele. Otsust on võimalik vaidlustada 30 päeva jooksul teatavaks tegemisest arvates, esitades vaide Keskkonnaametile haldusmenetluse seaduses sätestatud korras või kaebuse halduskohtusse halduskohtumenetluse seadustikus sätestatud korras.

Metsateatis nr **50000514854**, katastritunnus 40302:002:0033, eraldis nr 4.

Hoiatus! Tööala võib kattuda pk\_obj\_metsas; Nuki kiviaed ja Karjamaa tee. Abi saamiseks võib pöörduda Keskkonnaameti poole.

Metsateatis vastab Metsaseaduse §41 lg 8<sup>1</sup> nõuetele. Otsust on võimalik vaidlustada 30 päeva jooksul teatavaks tegemisest arvates, esitades vaide Keskkonnaametile haldusmenetluse seaduses sätestatud korras või kaebuse halduskohtusse halduskohtumenetluse seadustikus sätestatud korras.

Metsateatis nr **50000514856**, katastritunnus 40302:002:0033, eraldis nr 5.

Metsateatis vastab Metsaseaduse §41 lg 8<sup>1</sup> nõuetele. Otsust on võimalik vaidlustada 30 päeva jooksul teatavaks tegemisest arvates, esitades vaide Keskkonnaametile haldusmenetluse seaduses sätestatud korras või kaebuse halduskohtusse halduskohtumenetluse seadustikus sätestatud korras.

Metsateatis nr **50000514858**, katastritunnus 40302:002:0033, eraldis nr 6.

Metsateatis vastab Metsaseaduse §41 lg 8<sup>1</sup> nõuetele. Otsust on võimalik vaidlustada 30 päeva jooksul teatavaks tegemisest arvates, esitades vaide Keskkonnaametile haldusmenetluse seaduses sätestatud korras või kaebuse halduskohtusse halduskohtumenetluse seadustikus sätestatud korras.

Metsateatis nr **50000514860**, katastritunnus 40302:002:0033, eraldis nr 7.

Metsateatis vastab Metsaseaduse §41 lg 8<sup>1</sup> nõuetele. Otsust on võimalik vaidlustada 30 päeva jooksul teatavaks tegemisest arvates, esitades vaide Keskkonnaametile haldusmenetluse seaduses sätestatud korras või kaebuse halduskohtusse halduskohtumenetluse seadustikus sätestatud korras.

Metsateatis nr **50000514862**, katastritunnus 40302:002:0033, eraldis nr 8.

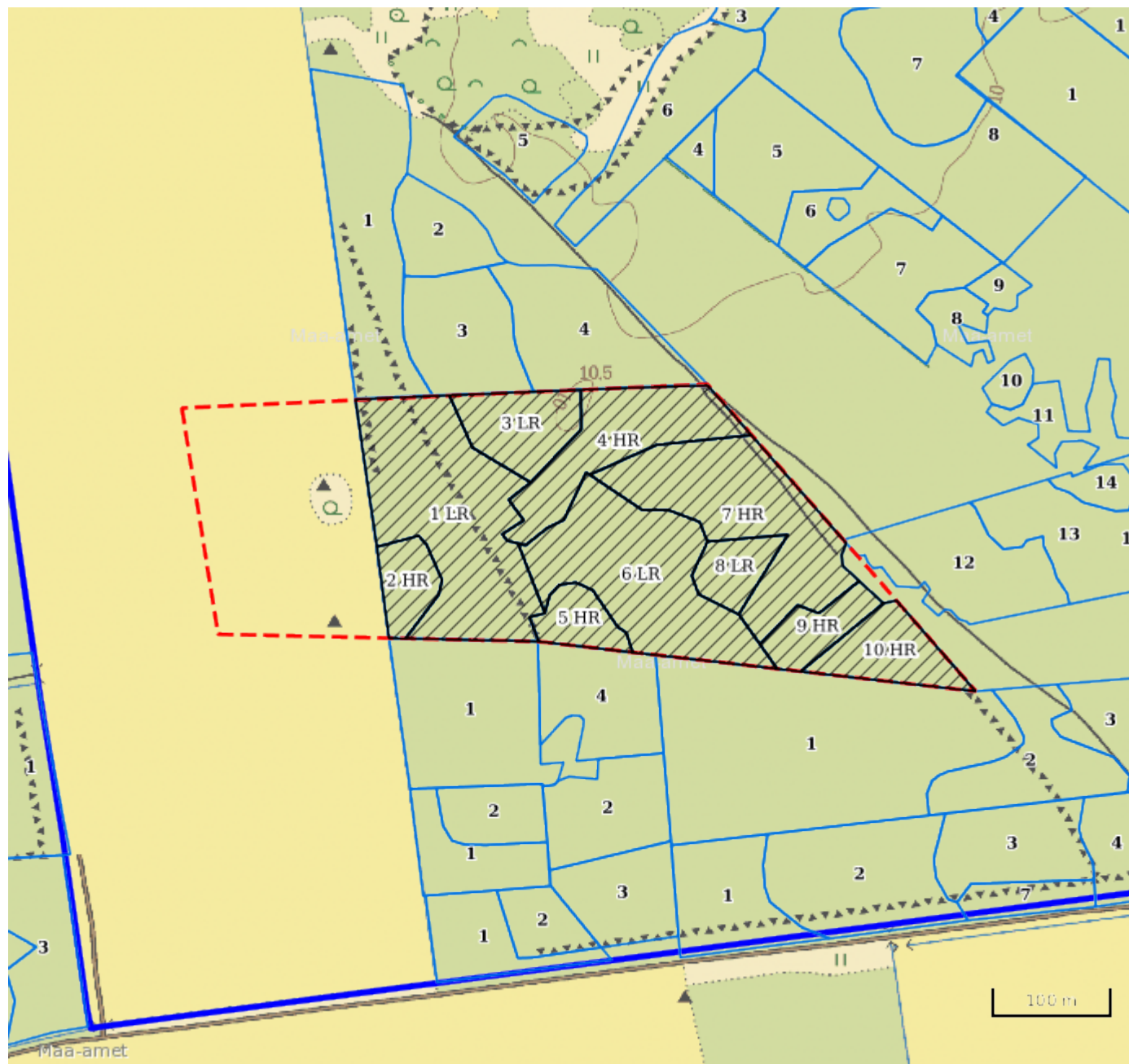
Metsateatis vastab Metsaseaduse §41 lg 8<sup>1</sup> nõuetele. Otsust on võimalik vaidlustada 30 päeva jooksul teatavaks tegemisest arvates, esitades vaide Keskkonnaametile haldusmenetluse seaduses sätestatud korras või kaebuse halduskohtusse halduskohtumenetluse seadustikus sätestatud korras.






Metsateatis nr **50000514864**, katastritunnus 40302:002:0033, eraldis nr 9.

Metsateatis vastab Metsaseaduse §41 lg 8<sup>1</sup> nõuetele. Otsust on võimalik vaidlustada 30 päeva jooksul teatavaks tegemisest arvates, esitades vaide Keskkonnaametile haldusmenetluse seaduses sätestatud korras või kaebuse halduskohtusse halduskohtumenetluse seadustikus sätestatud korras.

Metsateatis nr **50000514866**, katastritunnus 40302:002:0033, eraldis nr 10.

Metsateatis vastab Metsaseaduse §41 lg 8<sup>1</sup> nõuetele. Otsust on võimalik vaidlustada 30 päeva jooksul teatavaks tegemisest arvates, esitades vaide Keskkonnaametile haldusmenetluse seaduses sätestatud korras või kaebuse halduskohtusse halduskohtumenetluse seadustikus sätestatud korras.



Legend		1:5000
<b>Kaardikiht</b>		
Põhikaart: Maa-amet 16.07.2021		
	Metsaregister: Eraldised 16.07.2021	
	Maa-amet: Katastriüksused 16.07.2021	
	Metsaregister: Metsateatiseid 16.07.2021	
	Metsaregister: Metsateatiseid (EI otsus) 16.07.2021	
	Metsaregister: Kahjustusteatiseid 16.07.2021	