

Maaüksuse asukoht

Maakond Lääne maakond	Vald / linn Lääne-Nigula vald	Metskond
Kinnistu number 722132	Kinnistu nimetus Ritsu	

Number	Esitamise kp	Katastritunnus	Kvartal	Eraldis	Pindala (ha)	Tööliik	Maht (tm)	Otsuse kp	Otsus	Kehtiv kuni
50000716798	08.09.2022	34202:002:0612		11	1.15	lageraie	Ei kuvata	08.09.2022	JAH	07.09.2023
50000716800	08.09.2022	34202:002:0612		9	1.12	lageraie	Ei kuvata	08.09.2022	JAH	07.09.2023
50000716802	08.09.2022	34202:002:0612		8	1.00	lageraie	Ei kuvata	08.09.2022	JAH	07.09.2023
50000716804	08.09.2022	34202:002:0612		7	0.67	lageraie	Ei kuvata	08.09.2022	JAH	07.09.2023
50000771052	08.12.2022	34202:002:0612		13	1.03	lageraie	Ei kuvata	08.12.2022	JAH	07.12.2023
50000771054	08.12.2022	34202:002:0612		16	1.73	lageraie	Ei kuvata	08.12.2022	JAH	07.12.2023
50000771056	08.12.2022	34202:002:0612		17	0.35	lageraie	Ei kuvata	08.12.2022	JAH	07.12.2023
50000771058	08.12.2022	34202:002:0612		18	0.39	lageraie	Ei kuvata	08.12.2022	JAH	07.12.2023
50000771060	08.12.2022	34202:002:0612		15	3.11	lageraie	Ei kuvata	08.12.2022	JAH	07.12.2023
50000771062	08.12.2022	34202:002:0612		14	2.28	lageraie	Ei kuvata	08.12.2022	JAH	07.12.2023
50000771066	08.12.2022	34202:002:0612		21	1.17	lageraie	Ei kuvata	08.12.2022	JAH	07.12.2023
50000771068	08.12.2022	34202:002:0612		10	1.69	harvendusraie	Ei kuvata	08.12.2022	JAH	07.12.2023
50000254249	23.01.2019	34202:002:0612		1620	4.42	raadamine	176	24.01.2019	JAH	23.01.2020

Registreerimisest keeldumise põhjused/soovitused/täiendavad tingimused

Metsateatis nr **50000716798**, katastritunnus 34202:002:0612, eraldis nr 11.

Metsateatis vastab Metsaseaduse §41 lg 8¹ nõuetele. Otsust on võimalik vaidlustada 30 päeva jooksul teatavaks tegemisest arvates, esitades vaide Keskkonnaametile haldusmenetluse seaduses sätestatud korras või kaebuse halduskohtusse halduskohtumenetluse seadustikus sätestatud korras.

Looduskaitseaduse (LKS §55 lg 6¹) alusel on keelatud looduslikult esinevate lindude tahtlik häirimine, eriti pesitsemise ja poegade üleskasvatamise ajal. Lindude pesitsemise tippaeg on aprilli keskpaigast suve keskpaigani. Lindude asustustihedus on reeglina kõrgem segametsades (laane-, salu- ja soovikumetsades) ning kasvab metsa vanuse tõustes.

Aitäh, et aitad hoida loodust ja elurikkust.

Metsateatis nr **50000716800**, katastritunnus 34202:002:0612, eraldis nr 9.

Metsateatis vastab Metsaseaduse §41 lg 8¹ nõuetele. Otsust on võimalik vaidlustada 30 päeva jooksul teatavaks tegemisest arvates, esitades vaide Keskkonnaametile haldusmenetluse seaduses sätestatud korras või kaebuse halduskohtusse halduskohtumenetluse seadustikus sätestatud korras.

Looduskaitseaduse (LKS §55 lg 6¹) alusel on keelatud looduslikult esinevate lindude tahtlik häirimine, eriti pesitsemise ja poegade üleskasvatamise ajal. Lindude pesitsemise tippaeg on aprilli keskpaigast suve keskpaigani. Lindude asustustihedus on reeglina kõrgem segametsades (laane-, salu- ja soovikumetsades) ning kasvab metsa vanuse tõustes.

Aitäh, et aitad hoida loodust ja elurikkust.

Metsateatis nr **50000716802**, katastritunnus 34202:002:0612, eraldis nr 8.

Metsateatis vastab Metsaseaduse §41 lg 8¹ nõuetele. Otsust on võimalik vaidlustada 30 päeva jooksul teatavaks tegemisest arvates, esitades vaide Keskkonnaametile haldusmenetluse seaduses sätestatud korras või kaebuse halduskohtusse halduskohtumenetluse seadustikus sätestatud korras.

Looduskaitseaduse (LKS §55 lg 6¹) alusel on keelatud looduslikult esinevate lindude tahtlik häirimine, eriti pesitsemise ja poegade üleskasvatamise ajal. Lindude pesitsemise tippaeg on aprilli keskpaigast suve keskpaigani. Lindude asustustihedus on reeglina kõrgem segametsades (laane-, salu- ja soovikumetsades) ning kasvab metsa vanuse tõustes.

vanuse tõustes.

Aitäh, et aitad hoida loodust ja elurikkust.

Metsateatis nr **50000716804**, katastritunnus 34202:002:0612, eraldis nr 7.

Metsateatis vastab Metsaseaduse §41 lg 8¹ nõuetele. Otsust on võimalik vaidlustada 30 päeva jooksul teatavaks tegemisest arvates, esitades vaide Keskkonnaametile haldusmenetluse seaduses sätestatud korras või kaebuse halduskohtusse halduskohtumenetluse seadustikus sätestatud korras.

Looduskaitseseaduse (LKS §55 lg 6¹) alusel on keelatud looduslikult esinevate lindude tahtlik häirimine, eriti pesitsemise ja poegade üleskasvatamise ajal. Lindude pesitsemise tippaeg on aprilli keskpaigast suve keskpaigani. Lindude asustustihedus on reeglina kõrgem segametsades (laane-, salu- ja soovikumetsades) ning kasvab metsa vanuse tõustes.

Aitäh, et aitad hoida loodust ja elurikkust.

Metsateatis nr **50000771052**, katastritunnus 34202:002:0612, eraldis nr 13.

Metsateatis vastab Metsaseaduse §41 lg 8¹ nõuetele. Otsust on võimalik vaidlustada 30 päeva jooksul teatavaks tegemisest arvates, esitades vaide Keskkonnaametile haldusmenetluse seaduses sätestatud korras või kaebuse halduskohtusse halduskohtumenetluse seadustikus sätestatud korras.

Looduskaitseseaduse (LKS §55 lg 6¹) alusel on keelatud looduslikult esinevate lindude tahtlik häirimine, eriti pesitsemise ja poegade üleskasvatamise ajal. Lindude pesitsemise tippaeg on aprilli keskpaigast suve keskpaigani. Lindude asustustihedus on reeglina kõrgem segametsades (laane-, salu- ja soovikumetsades) ning kasvab metsa vanuse tõustes.

Aitäh, et aitad hoida loodust ja elurikkust.

Metsateatis nr **50000771054**, katastritunnus 34202:002:0612, eraldis nr 16.

Metsateatis vastab Metsaseaduse §41 lg 8¹ nõuetele. Otsust on võimalik vaidlustada 30 päeva jooksul teatavaks tegemisest arvates, esitades vaide Keskkonnaametile haldusmenetluse seaduses sätestatud korras või kaebuse halduskohtusse halduskohtumenetluse seadustikus sätestatud korras.

Looduskaitseseaduse (LKS §55 lg 6¹) alusel on keelatud looduslikult esinevate lindude tahtlik häirimine, eriti pesitsemise ja poegade üleskasvatamise ajal. Lindude pesitsemise tippaeg on aprilli keskpaigast suve keskpaigani. Lindude asustustihedus on reeglina kõrgem segametsades (laane-, salu- ja soovikumetsades) ning kasvab metsa vanuse tõustes.

Aitäh, et aitad hoida loodust ja elurikkust.

Metsateatis nr **50000771056**, katastritunnus 34202:002:0612, eraldis nr 17.

Lugupeetud metsateatise esitaja. Hoiatame, et kavandatud raieala kattub objektiga: Ranna või kalda veekaitsevöönd; Soovälja peakraav. Veeseaduse § 118 lõike 1 kohaselt on veekaitsevööndi eesmärk vältida veekogu kalda või ranna erosiooni või hajuheidet. Tulenevalt veeseaduse § 119 punktist 2 ning keskkonnaministri 11.08.2017 määruse nr 28 § 4 lõikest 2 tuleb raietööde tegemisel järgida järgmiseid tingimusi ja soovitusi: Veekaitsevööndis on keelatud:

1. Uuendusraie, v.a. aegjätkne raie, ning alusmetsa ja põõsarinde eemaldamine;
2. Raidmete jätmine veekaitsevööndisse ja veekogusse;
3. Mootorsõidukitega kallaste kahjustamine, veekogust läbisõitmine ja rööbaste tekitamine.

Kinnitatud uuendusraie metsateatisega on veekaitsevööndis lubatud uuendusraiest erinevad (v.a. aegjätkne raie) õigusaktidega kooskõlas olevad raieviisid.

Soovitused:

1. Veekaitsevööndis raiuda ennekõike neid surnud ja vigastatud puid, mis võivad vette kukkudes veekogu veevoolu takistada;

Metsateatis vastab Metsaseaduse §41 lg 8¹ nõuetele. Otsust on võimalik vaidlustada 30 päeva jooksul teatavaks tegemisest arvates, esitades vaide Keskkonnaametile haldusmenetluse seaduses sätestatud korras või kaebuse halduskohtusse halduskohtumenetluse seadustikus sätestatud korras.

Looduskaitseaduse (LKS §55 lg 6¹) alusel on keelatud looduslikult esinevate lindude tahtlik häirimine, eriti pesitsemise ja poegade üleskasvatamise ajal. Lindude pesitsemise tippaeg on aprilli keskpaigast suve keskpaigani. Lindude asustustihedus on reeglina kõrgem segametsades (laane-, salu- ja soovikumetsades) ning kasvab metsa vanuse tõustes.

Aitäh, et aitad hoida loodust ja elurikkust.

Metsateatis nr **50000771058**, katastritunnus 34202:002:0612, eraldis nr 18.

Lugupeetud metsateatise esitaja. Hoiatame, et kavandatud raieala kattub objektiga: Ranna või kalda veekaitsevöönd; Soovälja peakraav. Veeseaduse § 118 lõike 1 kohaselt on veekaitsevööndi eesmärk vältida veekogu kalda või ranna erosiooni või hajuheidet. Tulenevalt veeseaduse § 119 punktist 2 ning keskkonnaministri 11.08.2017 määruse nr 28 § 4 lõikest 2 tuleb raietööde tegemisel järgida järgmiseid tingimusi ja soovitusi: Veekaitsevööndis on keelatud:

1. Uuendusraie, v.a. aegjätkne raie, ning alusmetsa ja põõsarinde eemaldamine;
2. Raidmete jätmine veekaitsevööndisse ja veekogusse;
3. Mootorsõidukitega kallaste kahjustamine, veekogust läbisõitmine ja rööbaste tekitamine.

Kinnitatud uuendusraie metsateatisega on veekaitsevööndis lubatud uuendusraiest erinevad (v.a. aegjätkne raie) õigusaktidega kooskõlas olevad raieviisid.

Soovitused:

1. Veekaitsevööndis raiuda ennekõike neid surnud ja vigastatud puid, mis võivad vette kukkudes veekogu veevoolu takistada;

Metsateatis vastab Metsaseaduse §41 lg 8¹ nõuetele. Otsust on võimalik vaidlustada 30 päeva jooksul teatavaks tegemisest arvates, esitades vaide Keskkonnaametile haldusmenetluse seaduses sätestatud korras või kaebuse halduskohtusse halduskohtumenetluse seadustikus sätestatud korras.

Looduskaitseaduse (LKS §55 lg 6¹) alusel on keelatud looduslikult esinevate lindude tahtlik häirimine, eriti pesitsemise ja poegade üleskasvatamise ajal. Lindude pesitsemise tippaeg on aprilli keskpaigast suve keskpaigani. Lindude asustustihedus on reeglina kõrgem segametsades (laane-, salu- ja soovikumetsades) ning kasvab metsa vanuse tõustes.

Aitäh, et aitad hoida loodust ja elurikkust.

Metsateatis nr **50000771060**, katastritunnus 34202:002:0612, eraldis nr 15.

Metsateatis vastab Metsaseaduse §41 lg 8¹ nõuetele. Otsust on võimalik vaidlustada 30 päeva jooksul teatavaks tegemisest arvates, esitades vaide Keskkonnaametile haldusmenetluse seaduses sätestatud korras või kaebuse halduskohtusse halduskohtumenetluse seadustikus sätestatud korras.

Looduskaitseaduse (LKS §55 lg 6¹) alusel on keelatud looduslikult esinevate lindude tahtlik häirimine, eriti pesitsemise ja poegade üleskasvatamise ajal. Lindude pesitsemise tippaeg on aprilli keskpaigast suve keskpaigani. Lindude asustustihedus on reeglina kõrgem segametsades (laane-, salu- ja soovikumetsades) ning kasvab metsa vanuse tõustes.

Aitäh, et aitad hoida loodust ja elurikkust.

Metsateatis nr **50000771062**, katastritunnus 34202:002:0612, eraldis nr 14.

Metsateatis vastab Metsaseaduse §41 lg 8¹ nõuetele. Otsust on võimalik vaidlustada 30 päeva jooksul teatavaks tegemisest arvates, esitades vaide Keskkonnaametile haldusmenetluse seaduses sätestatud korras või kaebuse halduskohtusse halduskohtumenetluse seadustikus sätestatud korras.

Looduskaitseaduse (LKS §55 lg 6¹) alusel on keelatud looduslikult esinevate lindude tahtlik häirimine, eriti pesitsemise ja poegade üleskasvatamise ajal. Lindude pesitsemise tippaeg on aprilli keskpaigast suve keskpaigani.

Lindude asustustihedus on reeglina kõrgem segametsades (laane-, salu- ja soovikumetsades) ning kasvab metsa vanuse tõustes.

Aitäh, et aitad hoida loodust ja elurikkust.

Metsateatis nr **50000771066**, katastritunnus 34202:002:0612, eraldis nr 21.

Lugupeetud metsateatise esitaja. Hoiatame, et kavandatud raieala kattub objektiga: Ranna või kalda veekaitsevöönd; Soovälja peakraav. Veeseaduse § 118 lõike 1 kohaselt on veekaitsevööndi eesmärk vältida veekogu kalda või ranna erosiooni või hajuheidet. Tulenevalt veeseaduse § 119 punktist 2 ning keskkonnaministri 11.08.2017 määruse nr 28 § 4 lõikest 2 tuleb raietööde tegemisel järgida järgmiseid tingimusi ja soovitusi: Veekaitsevööndis on keelatud:

1. Uuendusraie, v.a. aegjätkne raie, ning alusmetsa ja põõsarinde eemaldamine;
2. Raidmete jätmine veekaitsevööndisse ja veekogusse;
3. Mootorsõidukitega kallaste kahjustamine, veekogust läbisõitmine ja rööbaste tekitamine.

Kinnitatud uuendusraie metsateatisega on veekaitsevööndis lubatud uuendusraiest erinevad (v.a. aegjätkne raie) õigusaktidega kooskõlas olevad raieviisid.

Soovitused:

1. Veekaitsevööndis raiuda ennekõike neid surnud ja vigastatud puid, mis võivad vette kukkudes veekogu veevoolu takistada;

Metsateatis vastab Metsaseaduse §41 lg 8¹ nõuetele. Otsust on võimalik vaidlustada 30 päeva jooksul teatavaks tegemisest arvates, esitades vaide Keskkonnaametile haldusmenetluse seaduses sätestatud korras või kaebuse halduskohtusse halduskohtumenetluse seadustikus sätestatud korras.

Looduskaitseseaduse (LKS §55 lg 6¹) alusel on keelatud looduslikult esinevate lindude tahtlik häirimine, eriti pesitsemise ja poegade üleskasvatamise ajal. Lindude pesitsemise tippaeg on aprilli keskpaigast suve keskpaigani. Lindude asustustihedus on reeglina kõrgem segametsades (laane-, salu- ja soovikumetsades) ning kasvab metsa vanuse tõustes.

Aitäh, et aitad hoida loodust ja elurikkust.

Metsateatis nr **50000771068**, katastritunnus 34202:002:0612, eraldis nr 10.

Lugupeetud metsateatise esitaja. Hoiatame, et kavandatud raieala kattub objektiga: Ranna või kalda veekaitsevöönd; Soovälja peakraav. Veeseaduse § 118 lõike 1 kohaselt on veekaitsevööndi eesmärk vältida veekogu kalda või ranna erosiooni või hajuheidet. Tulenevalt veeseaduse § 119 punktist 2 ning keskkonnaministri 11.08.2017 määruse nr 28 § 4 lõikest 2 tuleb raietööde tegemisel järgida järgmiseid tingimusi ja soovitusi: Veekaitsevööndis on keelatud:

1. Uuendusraie, v.a. aegjätkne raie, ning alusmetsa ja põõsarinde eemaldamine;
2. Raidmete jätmine veekaitsevööndisse ja veekogusse;
3. Mootorsõidukitega kallaste kahjustamine, veekogust läbisõitmine ja rööbaste tekitamine.

Kinnitatud uuendusraie metsateatisega on veekaitsevööndis lubatud uuendusraiest erinevad (v.a. aegjätkne raie) õigusaktidega kooskõlas olevad raieviisid.

Soovitused:

1. Veekaitsevööndis raiuda ennekõike neid surnud ja vigastatud puid, mis võivad vette kukkudes veekogu veevoolu takistada;

Lugupeetud metsateatise esitaja. Hoiatus! Metsa inventeerimise andmetel võib kavandatava raiemahu korral I rinde rinnaspindala langeda alla raiejärgset lubatud piirväärtust 12.3. Metsa majandamise eeskirja § 6 lg 4 kohaselt on see keelatud.

Metsateatis vastab Metsaseaduse §41 lg 8¹ nõuetele. Otsust on võimalik vaidlustada 30 päeva jooksul teatavaks tegemisest arvates, esitades vaide Keskkonnaametile haldusmenetluse seaduses sätestatud korras või kaebuse halduskohtusse halduskohtumenetluse seadustikus sätestatud korras.

Looduskaitseseaduse (LKS §55 lg 6¹) alusel on keelatud looduslikult esinevate lindude tahtlik häirimine, eriti pesitsemise ja poegade üleskasvatamise ajal. Lindude pesitsemise tippaeg on aprilli keskpaigast suve keskpaigani. Lindude asustustihedus on reeglina kõrgem segametsades (laane-, salu- ja soovikumetsades) ning kasvab metsa

vanuse tõustes.

Aitäh, et aitad hoida loodust ja elurikkust.

Metsateatis nr **50000254249**, katastritunnus 34202:002:0612, eraldis nr 1620.

Raadamise alus: Harku-Lihula-Sindi 330/110kV õhuliin Lihula - Kullamaa lõigul Pärnumaal Lääneranna vallas ja Läänemaal Lääne-Nigula vallas (Empower AS, Leonhard Weiss Energy AS Põhiprojekt KPL1707K4_PP; joonis trassiplaanil mast 225Y-231Y, nr AS-4-10). Tingimused vastavalt Keskkonnaameti 04.01.2019 kirjale nr 6-2/18 /20193-2.

Kavandatud raie asub osaliselt Soovälja peakraavi veekaitsevööndis ja kalda piiranguvööndis.

Vastavalt veeseaduse § 29 lg 2 punktile 2 on Soovälja peakraavi veekaitsevööndi ulatus 10 m tavalisest veepiirist ja vastavalt looduskaitseaduse § 37 lg 1 punktile 3 on kalda piiranguvööndi laius 50 m.

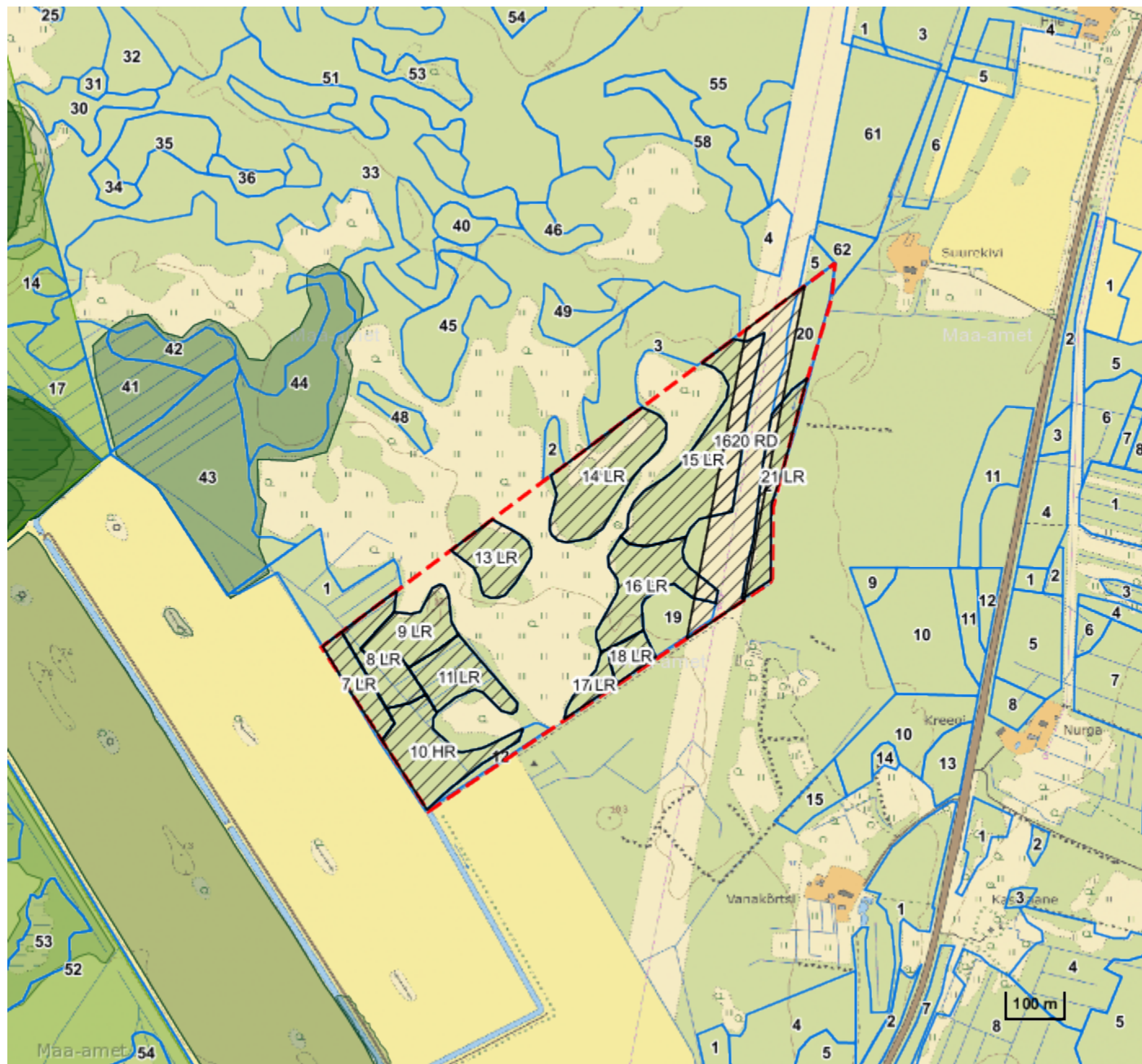
Vastavalt looduskaitseaduse § 37 lg 2 on kalda piiranguvööndis asuvate metsade kaitse eesmärk vee ja pinnase kaitsmine. Veekaitsevööndi ülesanne veekogu kaldal on kaitsta veekogu kinnikasvamise eest ja ka raielangilt leostuva reostuse eest.

Veekaitsevööndis on veeseaduse § 29 lg 4 punkti 2 kohaselt keelatud puu- ja põõsarinde raie ilma Keskkonnaameti nõusolekuta, välja arvatud raie maaparandussüsteemi eesvoolul maa-parandushoiutööde tegemisel.

Lähtudes eeltoodust ja haldusmenetluse seaduse §-st 53, seab Keskkonnaamet raiele Soovälja peakraavi veekaitsevöönditesse jäävale osale järgmised tingimused:

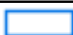




1. Veekaitsevööndis on lubatud raiuda vigastatud, surnud, vette langenud ning veekogu poole lamanduvaid puid ja põõsaid.
2. Raiuda tuleb võimalikult maapinna lähedalt.
3. Vältida veekogu kallaste lagedaks raiumist.
4. Vee-elustiku häiringute ning pinnase kahjustamise vältimiseks on soovitatav teostada raietöid võimalusel külmunud pinnasega.
5. Tööde tegemisel on keelatud raiejäätmete sattumine veekogusse.
6. Ei ole lubatud veekogu läbimine mootorsõidukiga.

Katastritunnus 34202:002:0612



Legend

1:10000

Kaardikiht	
	Põhikaart: Maa-amet 09.05.2024
	Metsaregister: Eraldised 09.05.2024
	Maakatastri andmed 09.05.2024
	Metsaregister: Metsateatised 09.05.2024
	Metsaregister: Metsateatised (EI otsus) 09.05.2024
	Metsaregister: Kahjustusteatised 09.05.2024

Keskonnaamet
 Registrikood 70008658
 Narva mnt 7a
 15172 Tallinn, Eesti

telefon: 662 5999
 e-post: klienditugi@keskkonnaamet.ee
<http://www.keskkonnaamet.ee>